

# Az oktatói munka hallgatói véleményezése

**Tantárgy: Parodontológia II.**  
Neptun-kód: FOKOPDK213\_2M

Parodontológiai Klinika

Fogorvostudományi Kar



Semmelweis Egyetem

A kiértékelés az Oktatásfejlesztési, -módszertani és -szervezési Központban készült  
2023. július 17.

## Tartalomjegyzék

1. Az OMHV lebonyolítása, útmutató az értékeléshez	2
2. A tantárgy és a felmérés adatai	2
3. A tárgy összevetése a kari átlaggal	3
4. A hallgatók véleménye, javaslatai a tárgyról	5

## 1. Az OMHV lebonyolítása, útmutató az értékeléshez

Az OMHV (Oktatói munka hallgatói véleményezése) lebonyolítását, az alkalmazott kérdéseket, az adatgyűjtés módját szenátusi határozat írja elő. A kérdésekre adott válaszokat a Neptun Unipoll rendszerében anonim módon gyűjtötték be. Szervezeti egységünk Excel-táblázatok formájában kapta a nyers adatokat.

Csak azokat a tárgyakat értékeltük ki, melyek esetében a kitöltött, értékelhető kérdőívek abszolút száma legalább 4 volt. Minden kérdés esetén összehasonlítottuk az adott tárgyra kapott válaszok átlagát a kar többi azonos nyelven oktatott tárgyára kapott átlagokkal. Tájékoztatásul jeleztük az átlagok összehasonlítására végzett t-próba eredményét is. A kapott eredményeket táblázatos formában és oszlopdiagramon is bemutatjuk. Az oszlopdiagramok tetején a 95%-os konfidenciaintervallumot is bejelöltük.

Ebben a szemeszterben is megpróbáltuk a hallgatóknak a tantárgyról alkotott véleményét egy közös mérőszámmal kifejezni, minden kérdéshez hozzárendeltünk egy pontértéket. Az előző félévi eredmények visszajelzése és a Biofizikai és Sugárbiológiai Intézet munkatársaival való konzultációt követően egy egyszerűbb, új módszert választottunk. Amennyiben egy adott kérdés esetében a válaszok átlaga a kari átlagtól 0,2-nél kevesebbel tér el, akkor 0 (nulla) pontszámot adunk az adott kérdésre. Ha ennél nagyobb az eltérés, akkor a kapott pontérték az eltérés 0,2-et meghaladó része. Az egyes kérdésekre kapott pontok összege már elég jól jellemzi a hallgatók tárgyról alkotott véleményét.

Ezt követően felsoroljuk a hallgatóknak a tárgyról szöveges formában adott véleményét, ill. javaslatait. Érdeemes megjegyezni, hogy a kari átlagokat minden tárgy esetében külön számoltuk ki, úgy, hogy kihagytunk az éppen értékelendő tárgyra vonatkozó adatokat. Emiatt olykor előfordulhat, hogy két különböző tárgy esetén az általunk megadott kari átlagok nem lesznek pontosan azonosak.

## 2. A tantárgy és a felmérés adatai

A tantárgy neve: Parodontológia II.

Neptun kódja: FOKOPDK213\_2M

Melyik szemeszterben oktatják: 8.

Az oktatás nyelve: magyar

A tárgyat előadó intézet/klinika: Parodontológiai Klinika (FOK)

A tárgyról beadott kitöltött kérdőívek száma: 55 (56.7 %)

A kitöltetlenül beadott kérdőívek száma: 32 (32.99 %)

A tárgyat a Neptunban fölvetett hallgatók száma: 97

A karon az azonos nyelven oktatott tárgyakból beadott összes kitöltött kérdőív száma: 3315

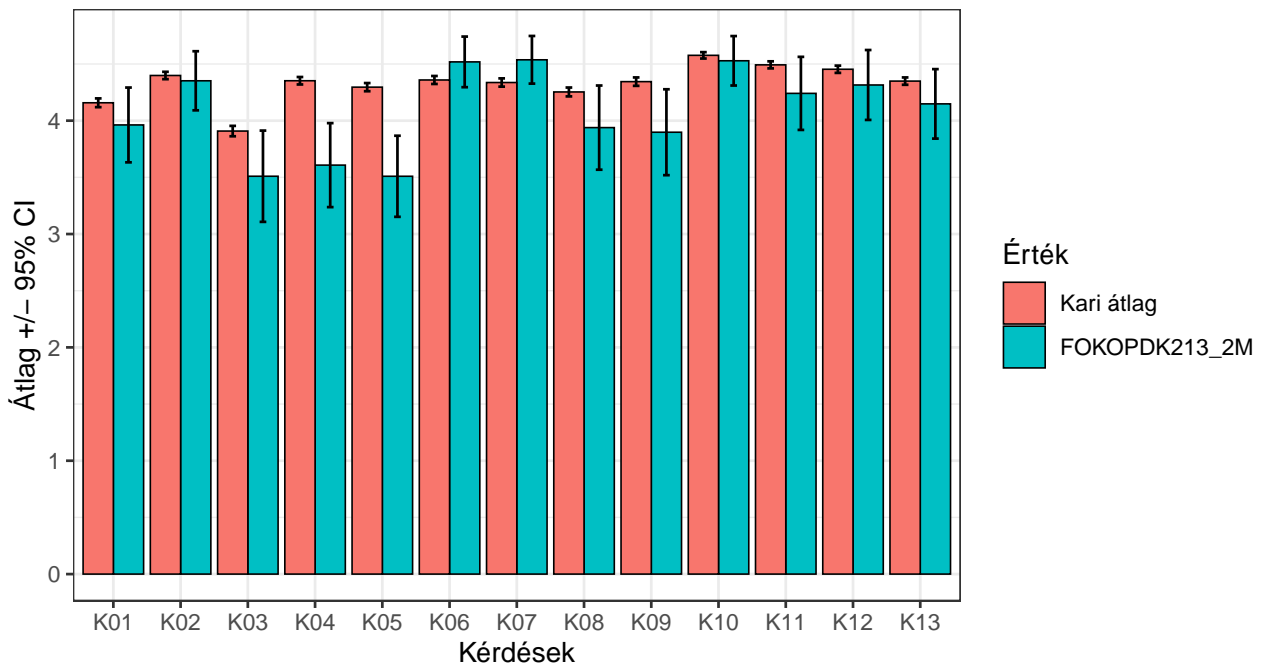
### 3. A tárgy összevetése a kari átlaggal

Az eredmények táblázata:

Kérdés	Tárgy átlag	Tárgy Stderr	Kari átlag	t-teszt	Pontszám
K01	3.96	1.21	4.16		0.00
K02	4.35	0.95	4.40		0.00
K03	3.51	1.47	3.92		-0.21
K04	3.61	1.36	4.37	p<0.05	-0.56
K05	3.51	1.31	4.31	p<0.05	-0.60
K06	4.52	0.82	4.36		0.00
K07	4.54	0.77	4.33		0.00
K08	3.94	1.36	4.26		-0.12
K09	3.90	1.39	4.35	p<0.05	-0.25
K10	4.53	0.80	4.58		0.00
K11	4.24	1.18	4.50		-0.06
K12	4.31	1.13	4.46		0.00
K13	4.15	1.12	4.35		-0.00
Összesen					-1.80

1. táblázat. Az eredmények a kari átlaghoz képest

Tárgykód: FOKOPDK213\_2M



A kérdések szövege a következő volt:

- K01** Milyen mértékben keltette fel az intézet oktatómunkája érdeklődését a tantárgy iránt?
- K02** Milyen mértékben volt szervezett a tantárgy oktatása?
- K03** Milyen arányban vett részt az intézet/tantárgy előadásain?
- K04** Mennyire voltak az előadások didaktikusak, logikusak?
- K05** Mennyiben járultak hozzá az előadások a tananyag elsajátításához?
- K06** Mennyire voltak a gyakorlatok szervezettek, jól felépítettek?
- K07** Mennyiben járult hozzá a gyakorlat a tananyag sikeres elsajátításához?
- K08** Milyen mértékben járult hozzá a hivatalos tankönyv/jegyzet a tananyag elsajátításához?

- K09** Milyen mértékben járultak hozzá az intézet által kidolgozott WEB segédanyagok a tananyag elsajátításához?
- K10** Milyen mértékben tartott az intézet oktatási fegyelmet? (előadások, gyakorlatok pontos kezdése, megjelenés, oktatási idő pontos betartása stb.)
- K11** Milyen mértékben határozta meg az intézet a tantárgy vizsgakövetelményeit?
- K12** Milyen mértékben segítette a tantárgy elsajátítását az intézet oktatógárdája?
- K13** Mindent összevetve a tantárgy oktatását milyennek minősíti?

## 4. A hallgatók véleménye, javaslatai a tárgyról

- Az előadásokon (a rendelkezésre álló időkerethez képest) kevés megfogható, új ismeret hangzott el a félévben.
- Szerintem a paro lehetne érdekes de nem úgy, hogy az előadások felén csak azt hallgatjuk, hogy mennyire rosszak vagyunk, hogy nem járunk be (pont ezért) illeve az egyetemnek ha van egy felülete (moodle) az online tananyagok feltöltésére nem értem miért nem lehet oda felrakni őket hanem helyette azt mondani hogy fennt van a paro honlapon.
- Követhetetlen, 100+ diás, magyarázat nélküli, képekkel teli diasorok. Az előadáson kísérletekről és esetekről beszélgetünk, illetve érthetetlen részletességgel beszélünk olyan dolgokról, ami nem is tananyag. A vizsgakövetelmények egyáltalán nem világosak, és az évvégi teszt ponthatárai is utólag kerülnek meghatározásra. Illetve az is említésre méltó, hogy tavaly 85% felett kezdődött a 4-es, az 5-ös jegyért pedig minimum 92%-ot kellett elérni, ami a kérdések komplexitását figyelembe véve igen nagy túlzás. Az eleve nehéz felkészülést pedig még az is nehezíti, hogy minden más tantárggyal ellentétben a Parodontológiának nincsen Moodle felülete, így a tananyagok nehezen elérhetők. A honlapon lévő diasorok mind elavultak, és ha valaki az adott éviből szeretne tanulni, külön kell egy pendrive-al felvándorolni Gera Professor Úrhoz, ahol a letöltés folyamata min. 30 perc (így ha az embernek órája van utána, biztos elkésik). Gera Professor egy hihetetlenül kedves ember, aki szenvedélyesen próbálja átadni a tárgy apróságait a hallgatóknak, de sajnos ebben a környezetben erre senkinek sincsen motivációja.
- Solyom Eleonóra Doktornő nagyon segítőkész volt az egész szemeszterben. Sokat tanultam tőle