

Az oktatói munka hallgatói véleményezése

Tantárgy: Parodontológia I.
Neptun-kód: FOKOPDK213_1M

Parodontológiai Klinika

Fogorvostudományi Kar



Semmelweis Egyetem

A kiértékelés az Oktatásfejlesztési, -módszertani és -szervezési Központban készült
2023. február 1.

Tartalomjegyzék

1. Az OMHV lebonyolítása, útmutató az értékeléshez	2
2. A tantárgy és a felmérés adatai	2
3. A tárgy összevetése a kari átlaggal	3
4. A hallgatók véleménye, javaslatai a tárgyról	5

1. Az OMHV lebonyolítása, útmutató az értékeléshez

Az OMHV (Oktatói munka hallgatói véleményezése) lebonyolítását, az alkalmazott kérdéseket, az adatgyűjtés módját szenátusi határozat írja elő. A kérdésekre adott válaszokat a Neptun Unipoll rendszerében anonim módon gyűjtötték be. Szervezeti egységünk Excel-táblázatok formájában kapta a nyers adatokat.

Csak azokat a tárgyakat értékeltük ki, melyek esetében a kitöltött, értékelhető kérdőívek abszolút száma legalább 4 volt. Minden kérdés esetén összehasonlítottuk az adott tárgyra kapott válaszok átlagát a kar többi azonos nyelven oktatott tárgyára kapott átlagokkal. Tájékoztatásul jeleztük az átlagok összehasonlítására végzett t-próba eredményét is. A kapott eredményeket táblázatos formában és oszlopdiagramon is bemutatjuk. Az oszlopdiagramok tetején a 95%-os konfidenciaintervallumot is bejelöltük.

Ebben a szemeszterben is megpróbáltuk a hallgatóknak a tantárgyról alkotott véleményét egy közös mérőszámmal kifejezni, minden kérdéshez hozzárendeltünk egy pontértéket. Az előző félévi eredmények visszajelzése és a Biofizikai és Sugárbiológiai Intézet munkatársaival való konzultációt követően egy egyszerűbb, új módszert választottunk. Amennyiben egy adott kérdés esetében a válaszok átlaga a kari átlagtól 0,2-nél kevesebbel tér el, akkor 0 (nulla) pontszámot adunk az adott kérdésre. Ha ennél nagyobb az eltérés, akkor a kapott pontérték az eltérés 0,2-et meghaladó része. Az egyes kérdésekre kapott pontok összege már elég jól jellemzi a hallgatók tárgyról alkotott véleményét.

Ezt követően felsoroljuk a hallgatóknak a tárgyról szöveges formában adott véleményét, ill. javaslatait. Érdeemes megjegyezni, hogy a kari átlagokat minden tárgy esetében külön számoltuk ki, úgy, hogy kihagytunk az éppen értékelendő tárgyra vonatkozó adatokat. Emiatt olykor előfordulhat, hogy két különböző tárgy esetén az általunk megadott kari átlagok nem lesznek pontosan azonosak.

2. A tantárgy és a felmérés adatai

A tantárgy neve: Parodontológia I.

Neptun kódja: FOKOPDK213_1M

Melyik szemeszterben oktatják: 7.

Az oktatás nyelve: magyar

A tárgyat előadó intézet/klinika: Parodontológiai Klinika (FOK)

A tárgyról beadott kitöltött kérdőívek száma: 56 (57.73 %)

A kitöltetlenül beadott kérdőívek száma: 36 (37.11 %)

A tárgyat a Neptunban fölvetett hallgatók száma: 97

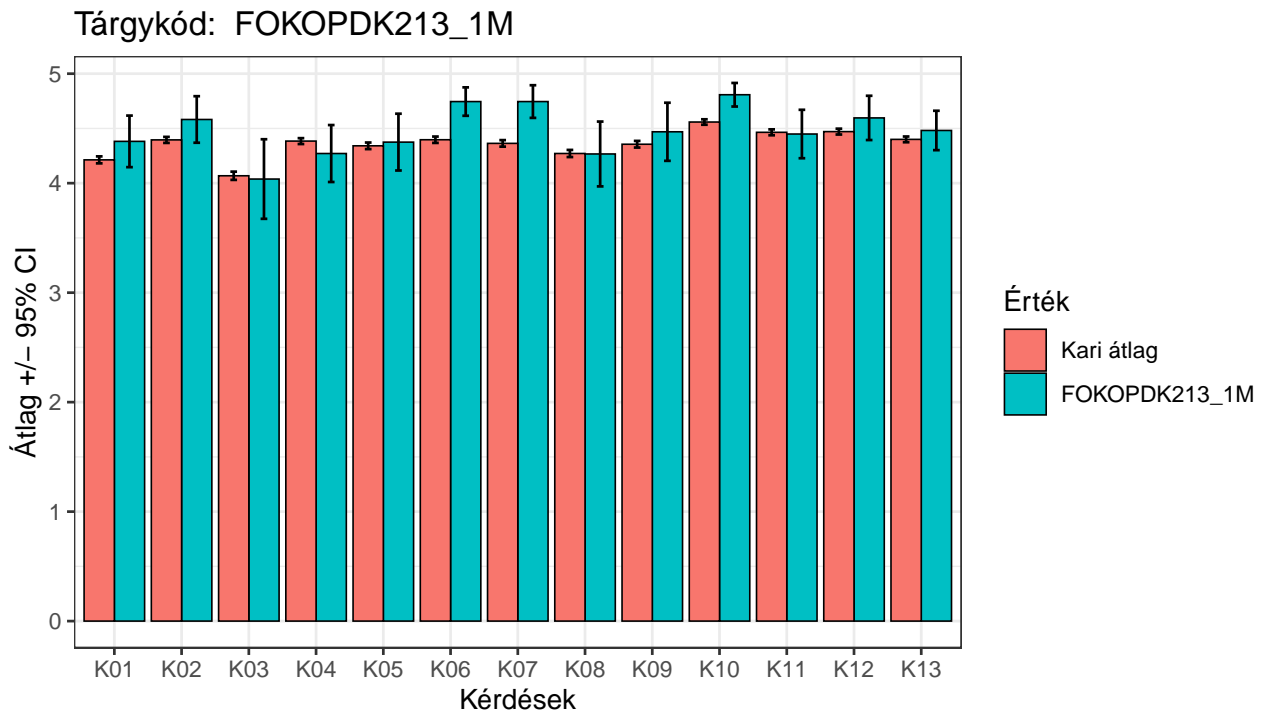
A karon az azonos nyelven oktatott tárgyakból beadott összes kitöltött kérdőív száma: 4269

3. A tárgy összevetése a kari átlaggal

Az eredmények táblázata:

Kérdés	Tárgy átlag	Tárgy Stderr	Kari átlag	t-teszt	Pontszám
K01	4.38	0.87	4.21		0.00
K02	4.58	0.79	4.39		0.00
K03	4.04	1.34	4.07		0.00
K04	4.27	0.96	4.39		0.00
K05	4.38	0.96	4.34		0.00
K06	4.75	0.48	4.39	p<0.05	0.15
K07	4.75	0.55	4.36	p<0.05	0.19
K08	4.27	1.10	4.27		0.00
K09	4.47	0.98	4.35		0.00
K10	4.81	0.40	4.56	p<0.05	0.05
K11	4.45	0.82	4.46		0.00
K12	4.60	0.75	4.47		0.00
K13	4.48	0.67	4.40		0.00
Összesen					0.39

1. táblázat. Az eredmények a kari átlaghoz képest



A kérdések szövege a következő volt:

- K01** Milyen mértékben keltette fel az intézet oktatómunkája érdeklődését a tantárgy iránt?
- K02** Milyen mértékben volt szervezett a tantárgy oktatása?
- K03** Milyen arányban vett részt az intézet/tantárgy előadásain?
- K04** Mennyire voltak az előadások didaktikusak, logikusak?
- K05** Mennyiben járultak hozzá az előadások a tananyag elsajátításához?
- K06** Mennyire voltak a gyakorlatok szervezettek, jól felépítettek?
- K07** Mennyiben járult hozzá a gyakorlat a tananyag sikeres elsajátításához?
- K08** Milyen mértékben járult hozzá a hivatalos tankönyv/jegyzet a tananyag elsajátításához?

- K09** Milyen mértékben járultak hozzá az intézet által kidolgozott WEB segédanyagok a tananyag elsajátításához?
- K10** Milyen mértékben tartott az intézet oktatási fegyelmet? (előadások, gyakorlatok pontos kezdése, megjelenés, oktatási idő pontos betartása stb.)
- K11** Milyen mértékben határozta meg az intézet a tantárgy vizsgakövetelményeit?
- K12** Milyen mértékben segítette a tantárgy elsajátítását az intézet oktatógárdája?
- K13** Mindent összevetve a tantárgy oktatását milyennek minősíti?

4. A hallgatók véleménye, javaslatai a tárgyról

- A gyakorlatokat szerintem célszerűbb lenne a félév elejére tervezni, mivel az utolsó hetekben nagyon sok demót írunk és tanulnunk kell már a vizsgaidőszakra is.
- Nagyon érdekes és színes volt a legtöbb előadás; nemcsak "tananyagot", hanem szemléletet is kaptunk. Sokat segítene a jegyzetelésben és a vizsgára való készülésben, hogyha az előadások diasorai előre fel lennének töltve.