

# Parodontológiai propedeutika III.

Profilaxis

# Mechanikai fogtisztítás

Alapvető szerepe van:

- parodontális elváltozások **megelőzésében**
- parodontális **terápiában**



# iTOP- individually Trained Oral Proflixasis

- Atraumatikus
- Hatékony
- Elfogadható



Jiří Sedelmayer

# Mechanikai fogtisztítás

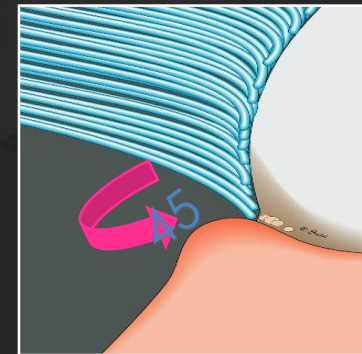
## Eszközei:

- kézi fogkefe
- elektromos fogkefe
- interdentális kefe
- fogselyem



# Módosított Bass technika

- Félig a fogra, félig az ínyre helyezve
  - 45 fokot zár be a kefe a fogak felszínével
  - Enyhe nyomással végzett körkörös mozgás
- 
- Előnyei: az **inderdentális** régió és a **gingivális szulkusz** tisztítására is képes, **atraumatikus** fogmosási technika





# Speciális fogkefék



Orthodonciai fogkefe



Egycsomós fogkefe

# Elektromos fogkefe

- Megkülönböztetünk **oszcillációs-rotációs** mozgást végző és **ultrazónikusan** rezgő típusokat
- Nincs szükség bonyolult fogmosási technikára
- Fogatékkal élők esetében is kielégítő eredményt nyújthat
- Viszont a mélyebb approximális felszínek tisztítására kevésbé alkalmasak



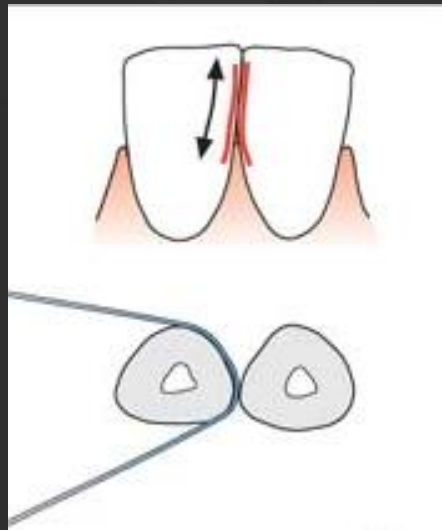
# Approximális felületek tisztítása





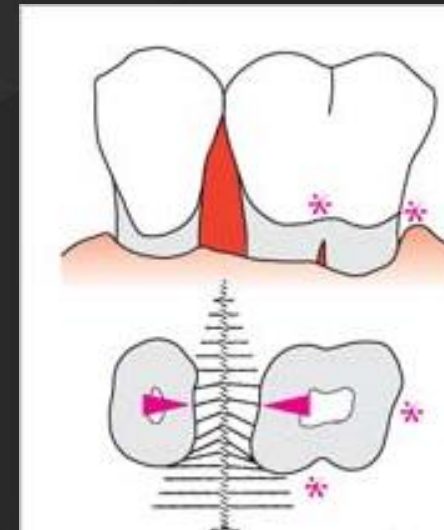
# Approximális felszínek morfológiája

## Frontok



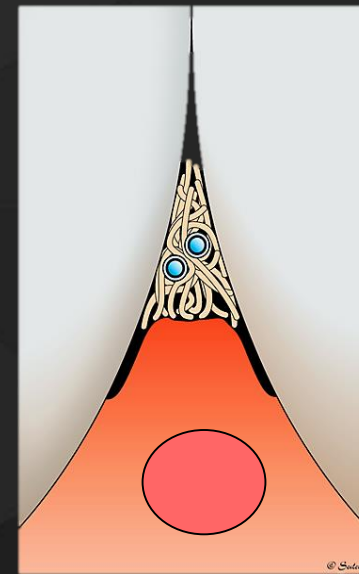
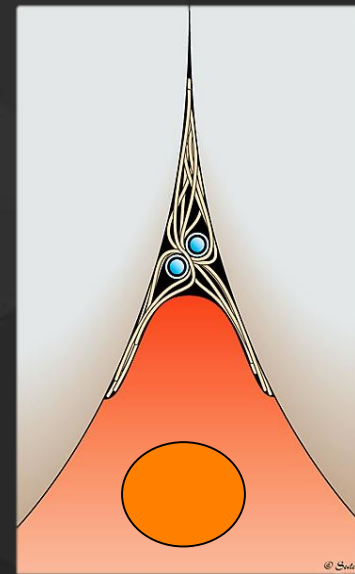
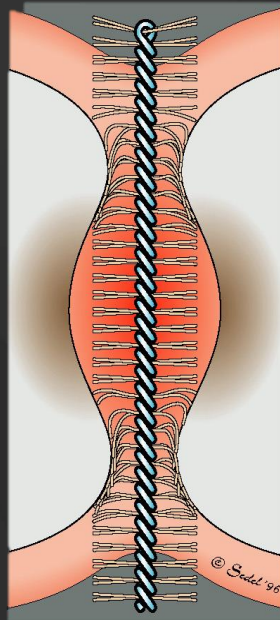
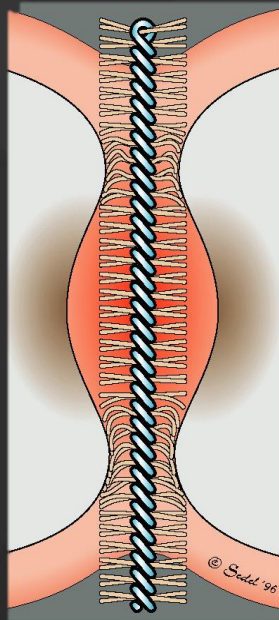
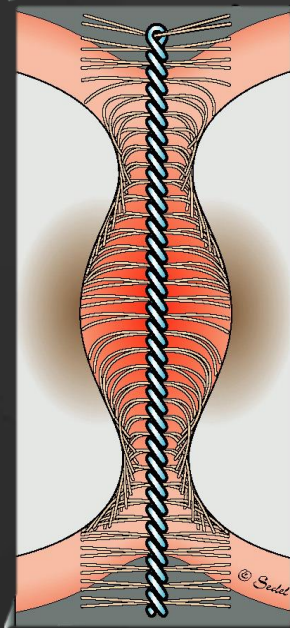
Konvex felszínek → Fogszelyem, fogköztisztító

## Premolárisok, molárisok

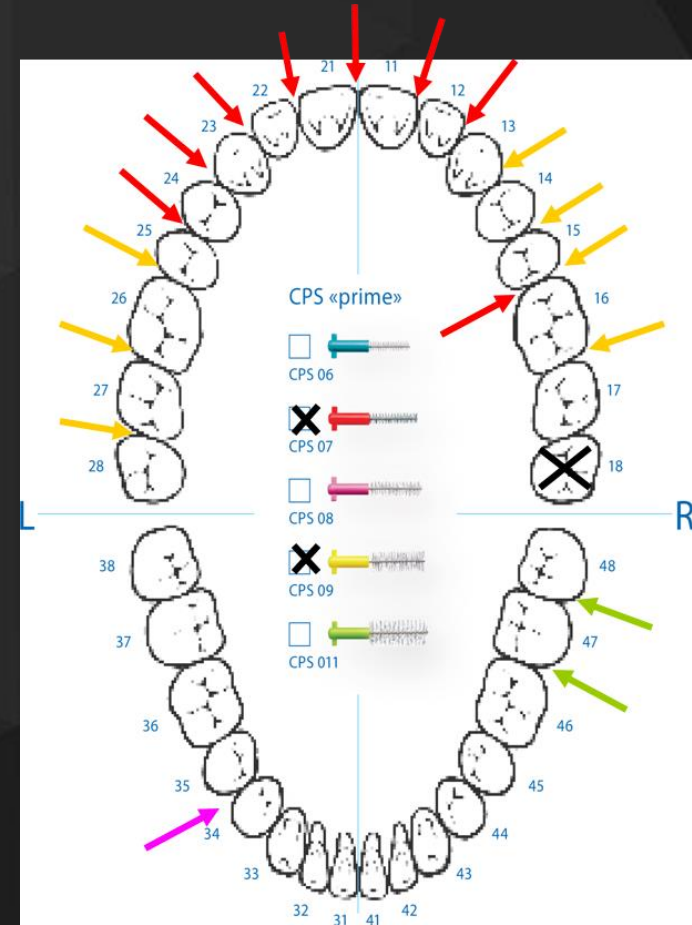
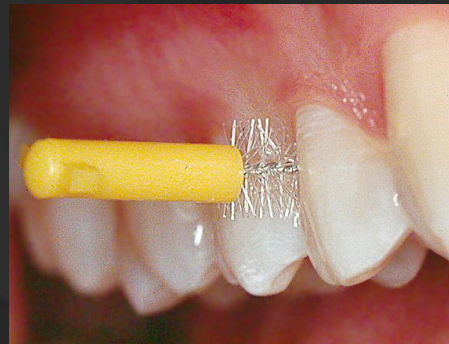
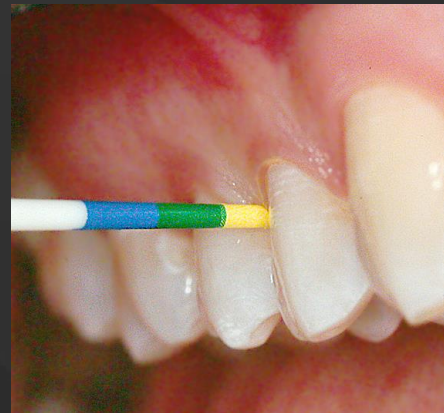
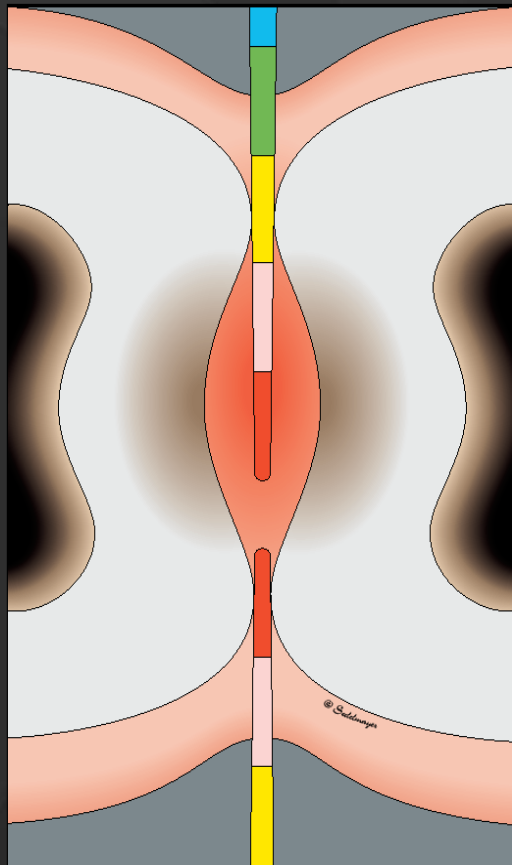
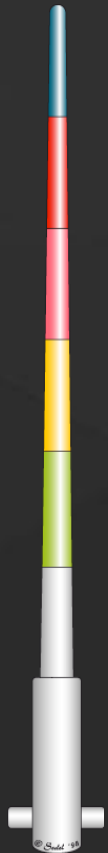


Konkáv felszínek → Fogköztisztító

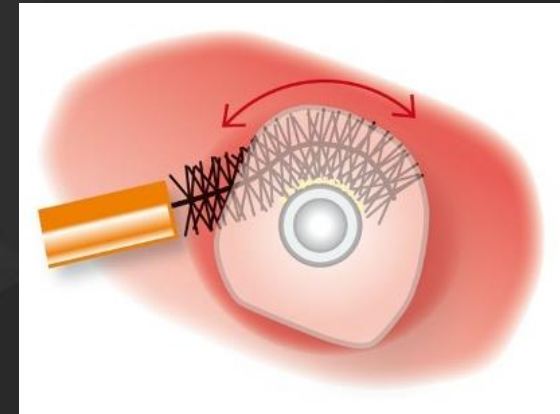
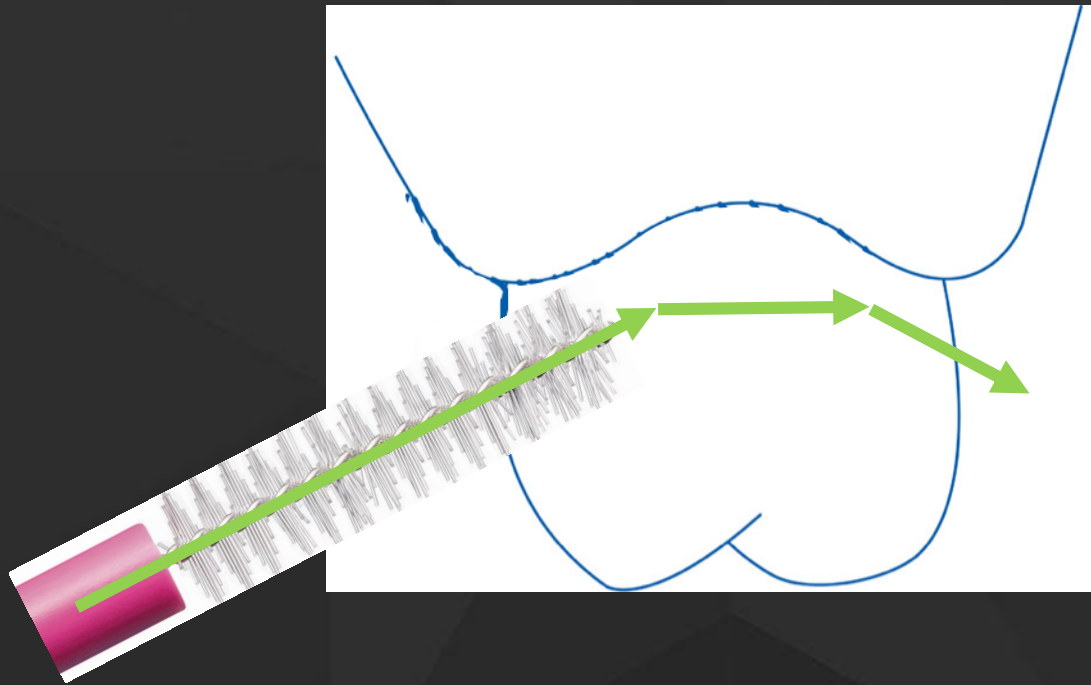
# Fogköztisztító kefe megfelelő mérete



# Fogköztisztító kefe megfelelő méretének kiválasztása



# Fogköztisztító kefe helyes bevezetése



# Parodontális kezelés után megnyílt, széles fogközök tisztítására, hidakhoz, koronákhoz



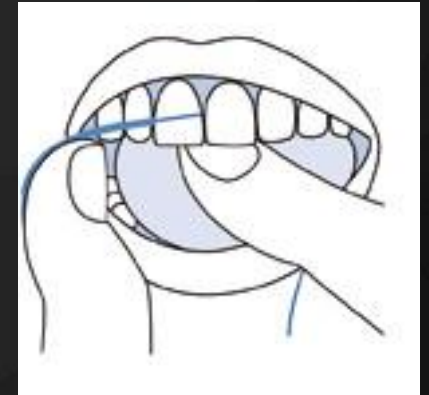
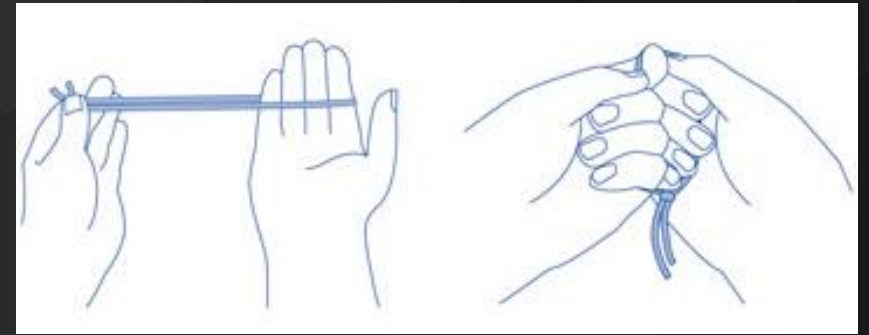
CPS - Perio



# Fogselyem használata

- **Rózsafűzér technika:**

- 30-40 centis darabot szakítsunk le, csomózzuk össze két végét kis karikát alkotva
- Felső fogak esetén két hüvelyk, alsók esetén két mutató ujjunk segítségével vezessük át a kontakt felszíneken
- Tisztítsuk meg az approximális tér mind meziális mind disztális felszínét



Köszönöm a figyelmet!