

Orális medicina

Dr. Bródy Andrea

Orális Diagnosztika Tanszék

Az Oralis Medicina tárgykörébe tartozó területek

- Önálló szájbetegségek:
 - Fertőzések
 - Fejlődési rendellenességek
 - Sérülések (mechanikai, kémiai, hő)
 - Allergia
 - Autoimmun és bullosus betegségek
 - Benignus daganatok
 - Precancerosisok, malignus daganatok
 - Nyálmirigyek betegségei

Az Oralis Medicina tárgykörébe tartozó területek

- Szisztémás betegségek, melyeknek gyakran szájüregi tünetei is vannak:
 - Fertőző betegségek szájtünetei
 - Immunrendszert érintő betegségek
 - Hormonrendszert érintő betegségek
 - Vérbépzőrendszeri betegségek
 - Gyógyszer- és terápiás mellékhatások

A szájüreg és a rágó apparátus hatása az egészségre

- Táplálkozási nehézségek – hiánybetegségek kialakulása, leromlás
- A szájhygiéne szerepe

Az Oralis Medicina jelentősége nő

- Dohányzás, alkoholfogyasztás
- Nehezen javuló higiénés viszonyok
- Szexuális kultúra – HPV, HIV, Hepatitis, Syphilis
- Stressz
- Egyre több allergén, egyre több toxikus anyag
- Súlyos betegségek túlélése nő
- Magasabb átlagéletkor - egyre több idős beteg
- Egyre több gyógyszer – egyre több mellékhatás

Az Orális Medicina tárgykörébe tartozó területek

- A fogorvos felelőssége a helyes diagnózis, és a beteg megfelelő ellátóhelyre történő irányítása
- Különösen fontos:
 - Daganatok
 - Vérbizonyrendszeri betegségek
 - Fertőző betegségek

A szájvizsgálat (stomato-onkológiai szűrés) lépései

I. Anamnézis

**II. Extraorális vizsgálat - külső megtekintés,
tapintás**

III. Intraorális vizsgálat

1. Ajkak 2. Bucca 3. Íny 4. Nyelv

5. Szájfenék 6. Palatum 7. Garat

Intraorális tapintás

Anamnézis

- Általános anamnézis
- A szájüregi elváltozással kapcsolatos anamnézis



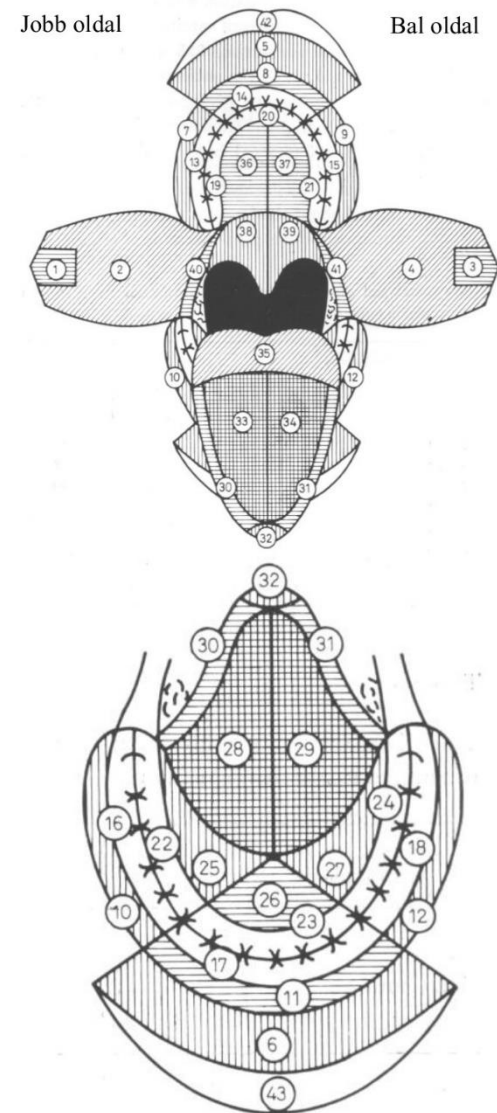
Dokumentáció

- A talált elváltozás leírása

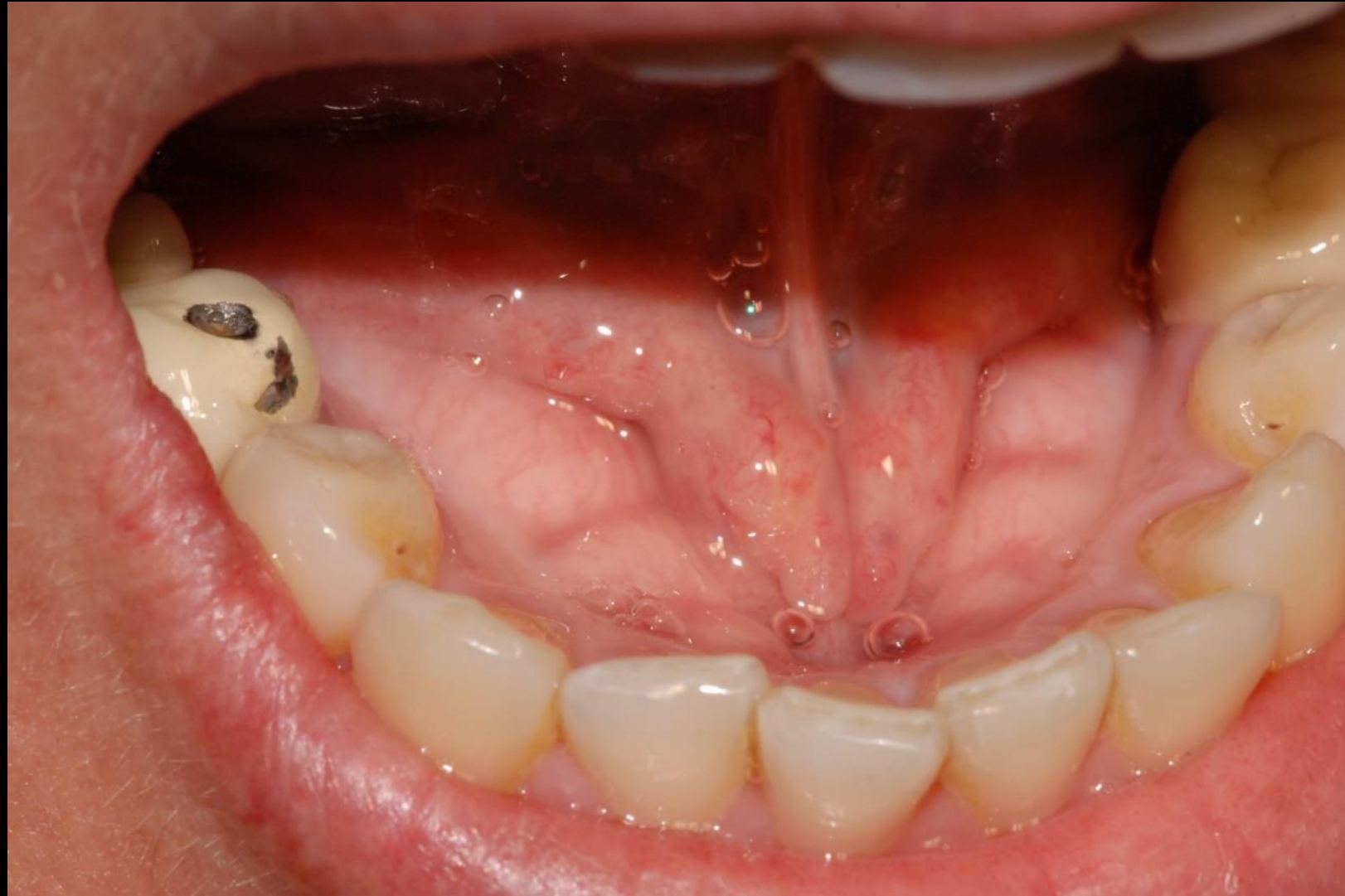
- Helye (eloszlás)
- Formája , mérete, alakja
- Elemi jelenség
- Panaszok
- Fotó
- Terápia
- Utánkövetés

- 1 Jobb szájug
- 2 Jobb bucca
- 3 Bal szájug
- 4 Bal bucca
- 5 Felső ajak nyálkahártya
- 6 Alsó ajak nyálkahártya
- 7 Jobb felső áthajlás
- 8 Felső front áthajlás
- 9 Bal felső áthajlás
- 10 Jobb alsó áthajlás
- 11 Alsó front áthajlás
- 12 Bal alsó áthajlás
- 13 Jobb felső buccalis feszes íny
- 14 Felső front buccalis feszes íny
- 15 Bal felső buccalis feszes íny
- 16 Jobb alsó buccalis feszes íny
- 17 Alsó front buccalis feszes íny
- 18 Bal alsó buccalis feszes íny
- 19 Jobb felső oralis feszes íny
- 20 Felső front oralis feszes íny
- 21 Bal felső oralis feszes íny
- 22 Jobb alsó oralis feszes íny
- 23 Alsó front oralis feszes íny
- 24 Bal alsó oralis feszes íny
- 25 Szájfenék jobb oldala
- 26 Szájfenék elülső része
- 27 Szájfenék bal oldala
- 28 Nyelv ventralis jobb oldala
- 29 Nyelv ventralis bal oldala
- 30 Nyelvszél jobb oldala
- 31 Nyelvszél bal oldala
- 32 Nyelvcsúcs
- 33 Nyelvhát jobb oldala
- 34 Nyelvhát bal oldala
- 35 Nyelvgyök
- 36 Palatum jobb oldal
- 37 Palatum bal oldal
- 38 Lágyszájpad jobb oldal
- 39 Lágyszájpad bal oldal
- 40 Garatív jobb oldal
- 41 Garatív bal oldal
- 42 Felső ajak
- 43 Alsó ajak

Beteg neve:



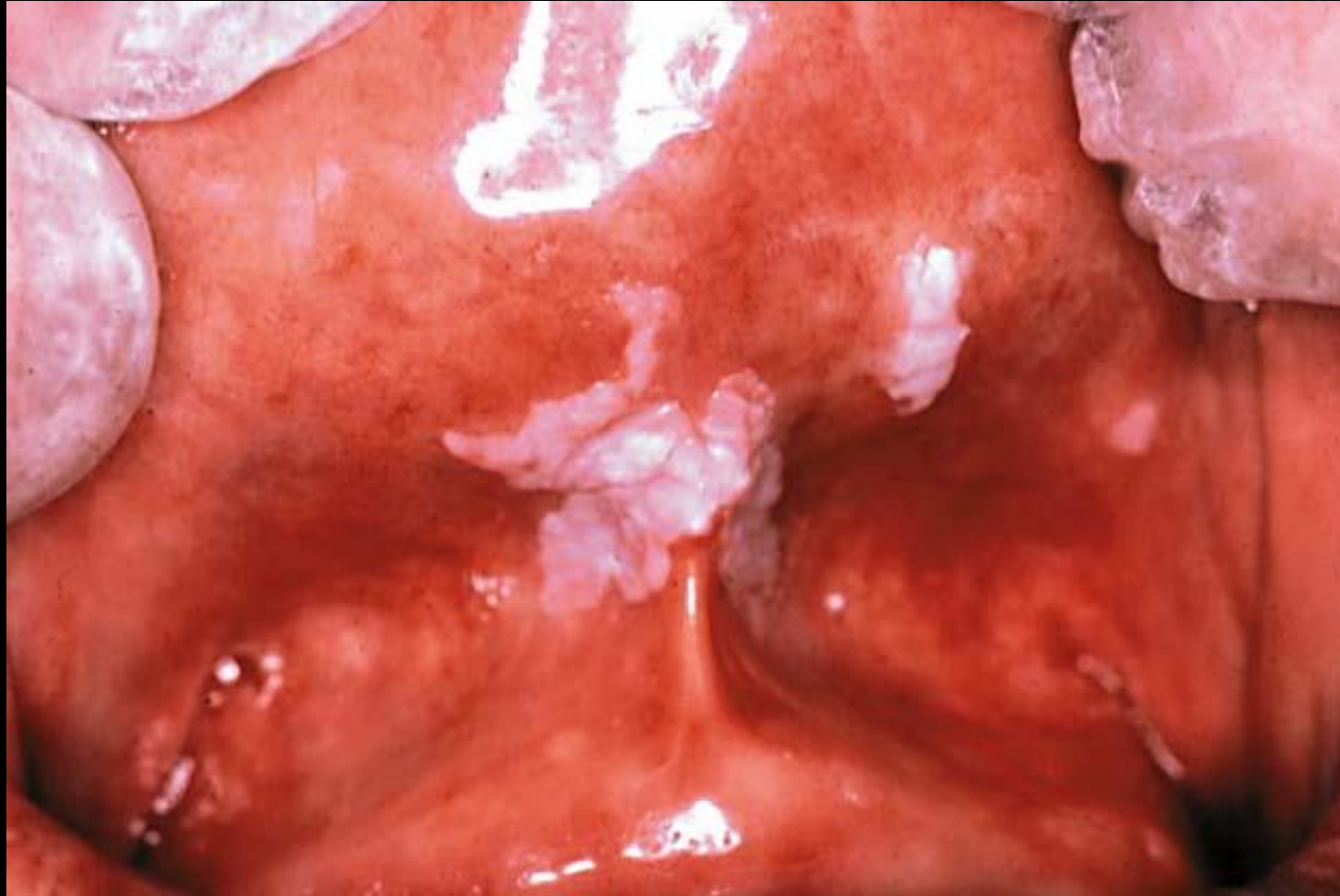
Anatómiai eltérés



Hiperkeratózis



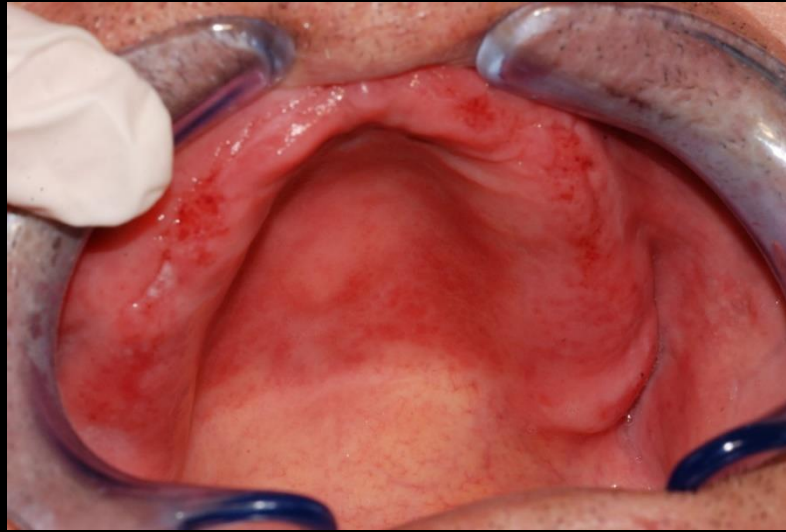
Leukoplakia



Allergia



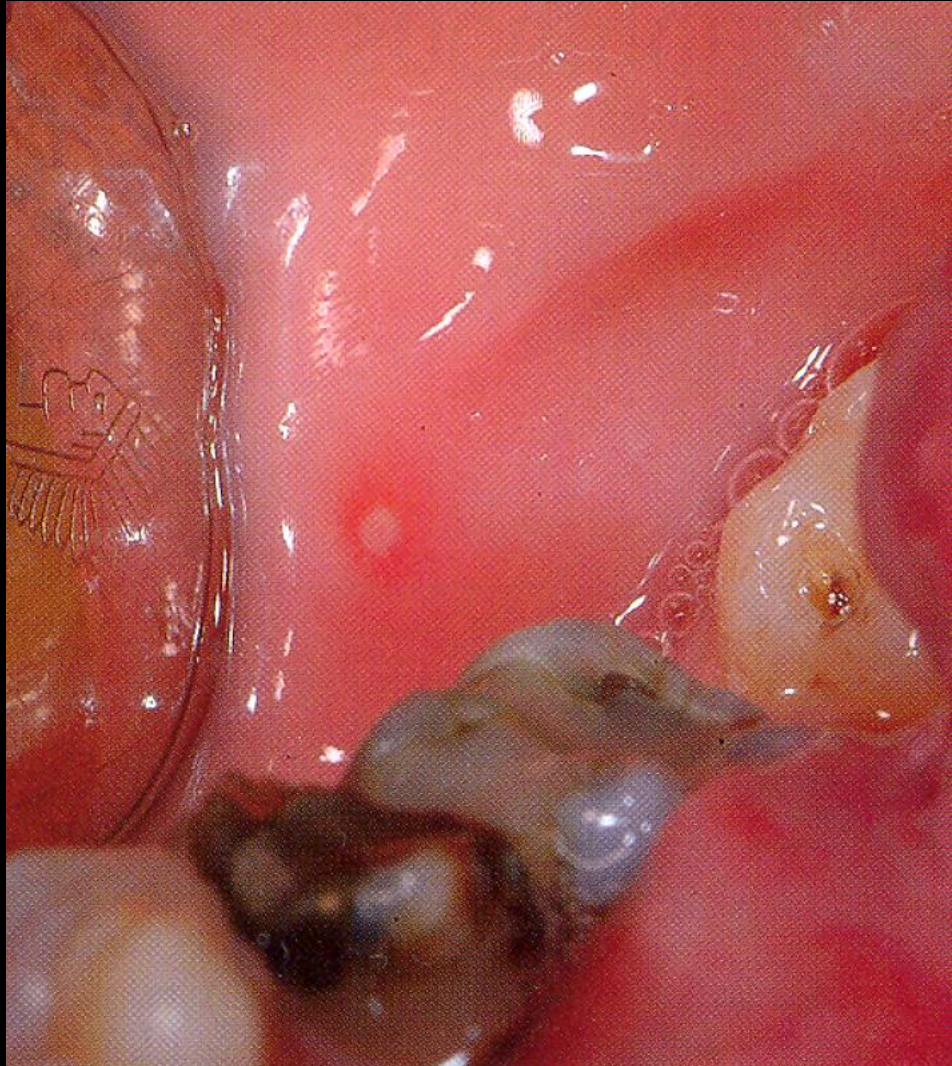
Fertőzések



Fertőző betegségek



Autoimmun jelenségek - aphta



Lichen



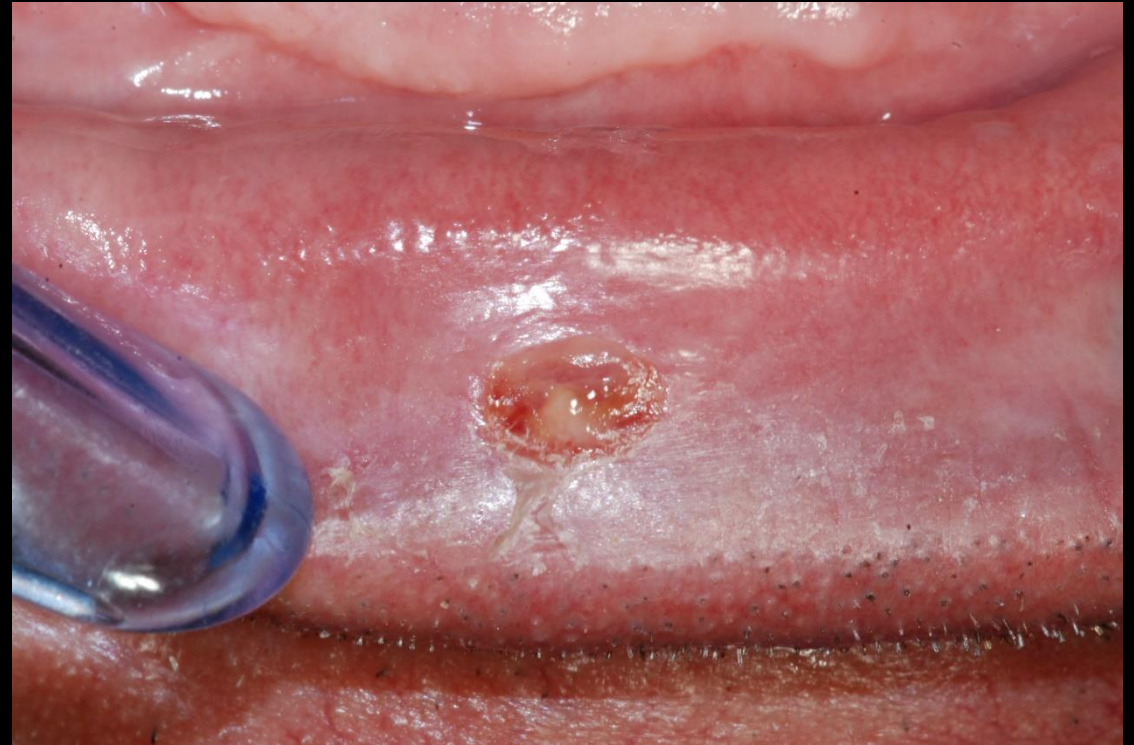
Vérképzőrendszeri betegségek



Benignus daganatok



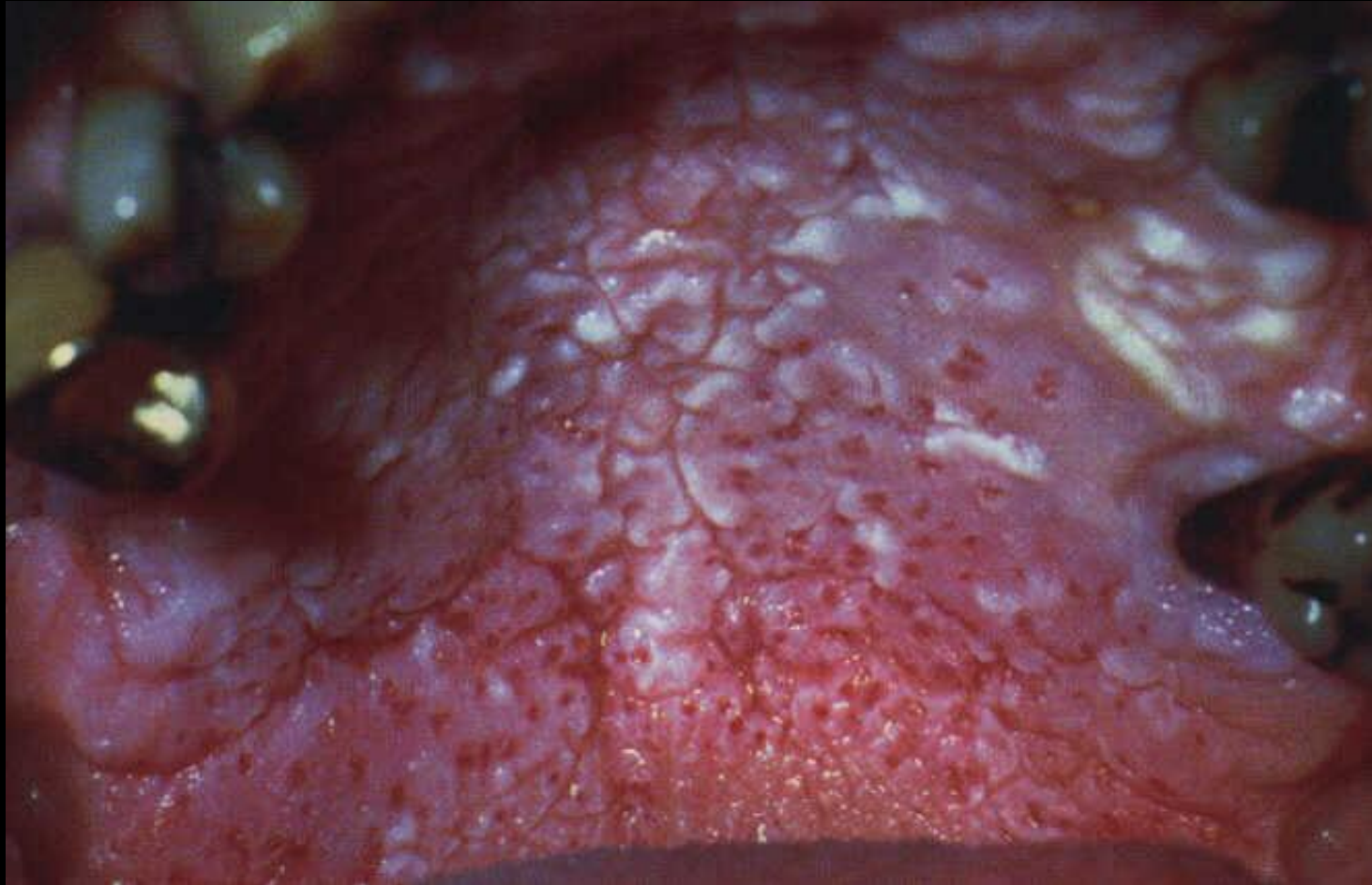
Malignus daganatok



Nyálmirigy betegségek

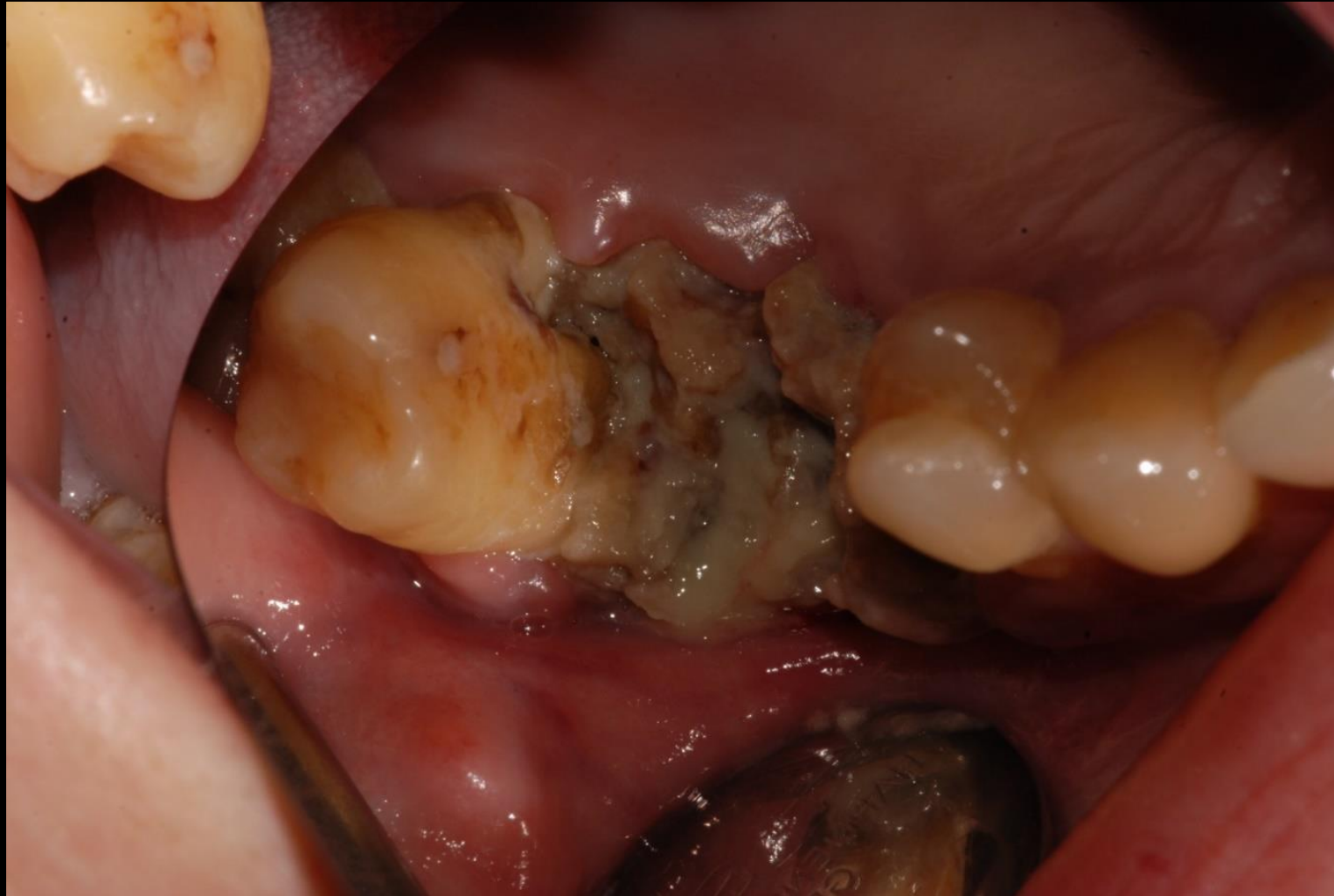


Precancerosisok



Gyógyszermellékhatások

MRONJ – gyógyszer okozta csontnekrozis



Gyógyszermellékhatások

Vérnyomáscsökkentők



Elemi jelenségek

- **Elsődleges elemi jelenségek : közvetlen következményei a betegségeknek**
- **Másodlagos elemi jelenségek : az elsődlegesekből később alakulnak ki**

Elsődleges elemi jelenségek

Folt (macula):

Színbeli elváltozások, szintbeli elváltozások nélkül

Oka:

Érelváltozás (erythema, cyanosis, teleangiectasia)

Exogén és endogén pigment

Sejtes beszűrődés

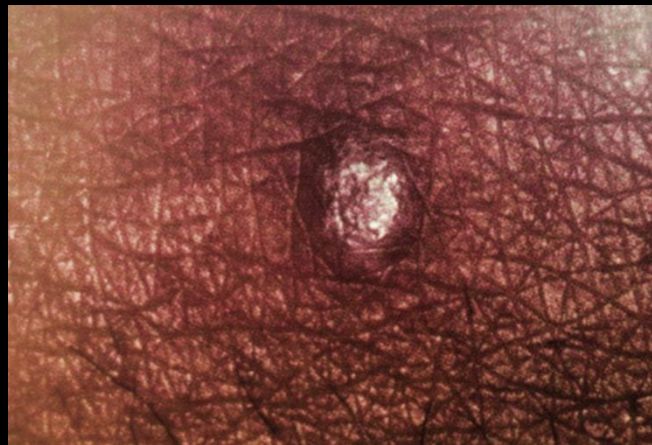
Vérellátás változása





Elsődleges elemi jelenségek (infiltratív jelenségek)

- Göbcsse (papula) < 1 cm
 - Stratum papillare sejtes beszűrődése
 - Bőrön barnásvörös (késői immunválasz)
 - szájbán sárgás, szürkés, fehér (lichen)
- Plaque > 1 cm





Elsődleges elemi jelenségek (infiltratív jelenségek)

- Göb-csomó (tuber-nodus) <1cm
gyulladás :tbc, sy
malignoma
- Daganat (tumor) >1cm
hám, vagy kötőszöveti
sejtburjánzás



Elsődleges elemi jelenségek (exsudatív jelenségek)

- Csalángöb (urtica)
Bőrben gyulladással járó ödéma
Ajkon : Quincke-ödéma



Elsődleges elemi jelenségek (exsudatív jelenségek)

- Hólyagcsa (vesicula) < 1cm
 - Intraepithelialis folyadék
(intracelluláris oedema – himlő)
 - Intercelluláris oedema – herpes
(kötőszövetből a hámba – ekzema)
 - Bőrben beszárad
 - Szájban macerálódik, felszakad,
erózióvá válik (herpes)



VESICULES MUQUEUSES LABIALES

Elsődleges elemi jelenségek (exsudatív jelenségek)

- Hólyag (bulla) > 1cm

intraepitheliális (pemphigus vulgaris)

subepitheliális (lichen bullosus)

szájban erózió hámgallérral,
fibrines álhártya alatt gyógyul
(pemphigus vulgaris)



Elsődleges elemi jelenségek (exsudatív jelenségek)

- Pustula (pattanás)
Fehér, sárga, zöldessárga
Purulens váladékkal



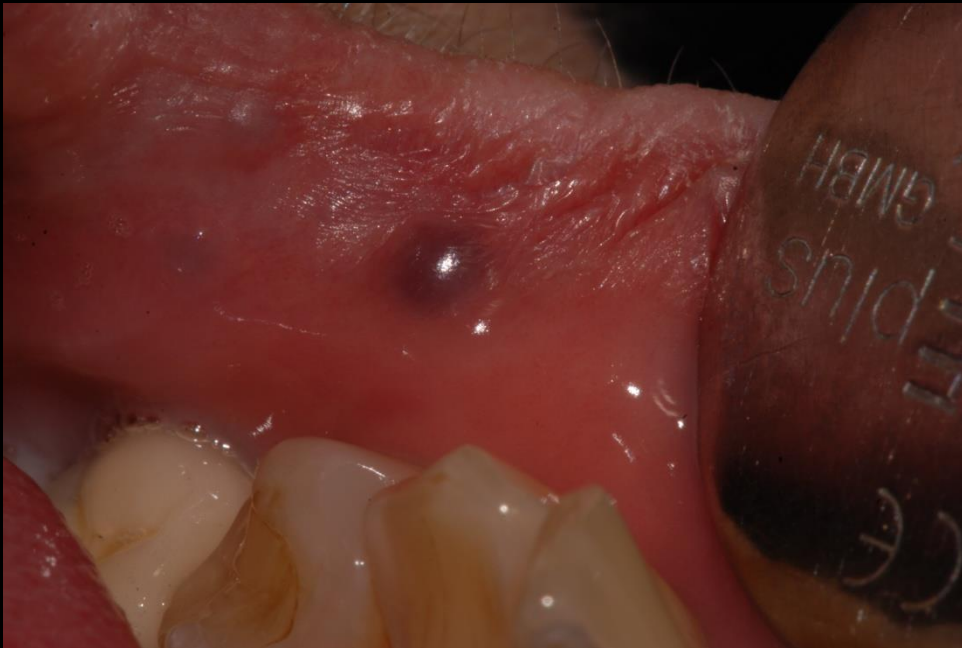
Elsődleges elemi jelenségek

- Teleangiectasia



Elsődleges elemi jelenségek

- Haemangioma

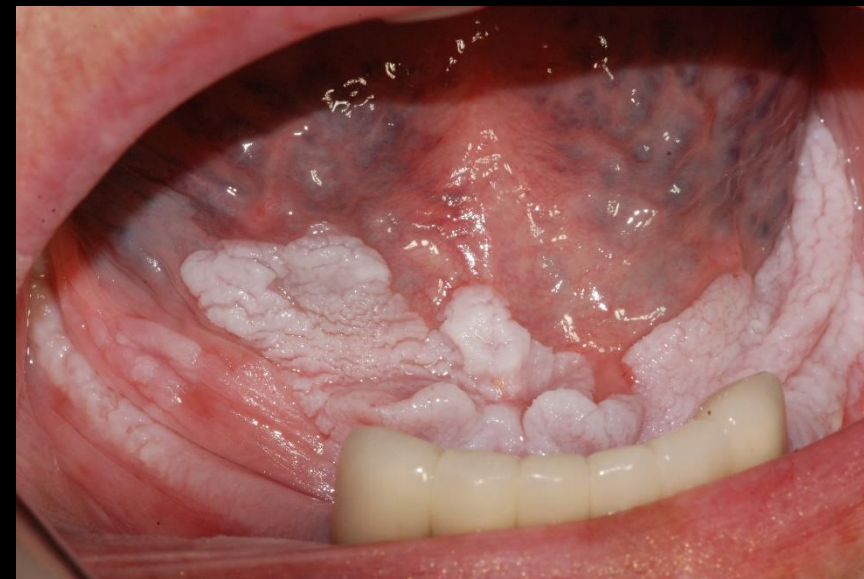


Elsődleges elemi jelenségek

Hiperkeratózis - leukoplakia

Parakeratózis - pikkelysömör, HPV

Diszkeratózis



Másodlagos elemi jelenségek

- Atrófia
- Erózió



Másodlagos elemi jelenségek

- Fekély (ulcus)

sokszor irhába terjedő szövethiány

Aphta

Éles szélű fekély,

gyulladásos udvarral

fájdalmas

Hám alatti sejtes beszűródés
hámpusztulással

késői típusú immunválasz

- Pörk (crusta)

ajkon savóból, leukocitákból álló
felrakódás erózió

nyálkahártyán álhártya, vagy lepedék



Másodlagos elemi jelenségek

- Petechia < 2mm
- Purpura 2-10mm



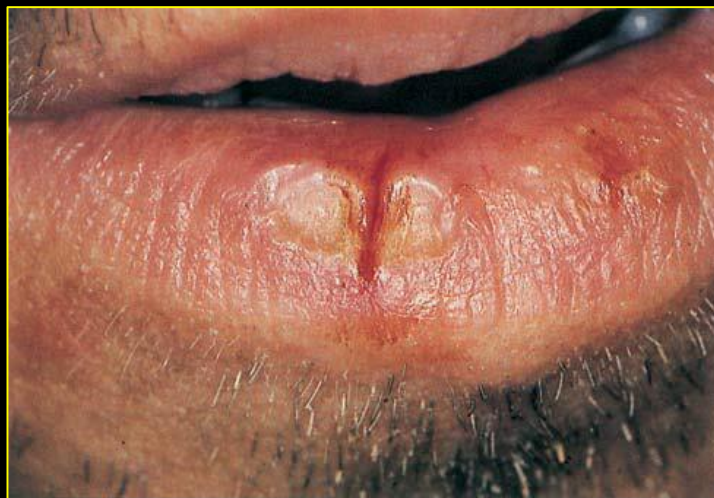
Másodlagos elemi jelenségek

- Ecchymosis > 1cm
- Hematoma



Másodlagos elemi jelenségek

- Repedés (fissura, rhagad)
szájszug, nyelv
- Excoriatio (vakarás okozta hámsérülés)



Másodlagos elemi jelenségek

- Heg (cicatrix)

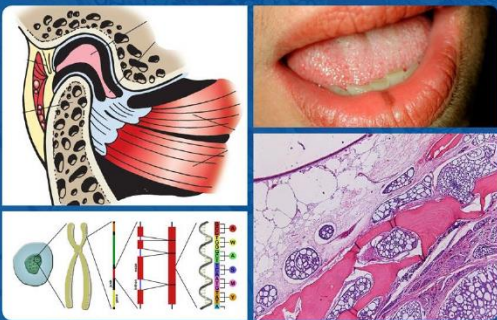
kötőszövetig hatoló sérülés után
a gyógyult területen hiányzik a
rugalmas rostozat és atrófiás a
hám

- Keloid (vadhús)

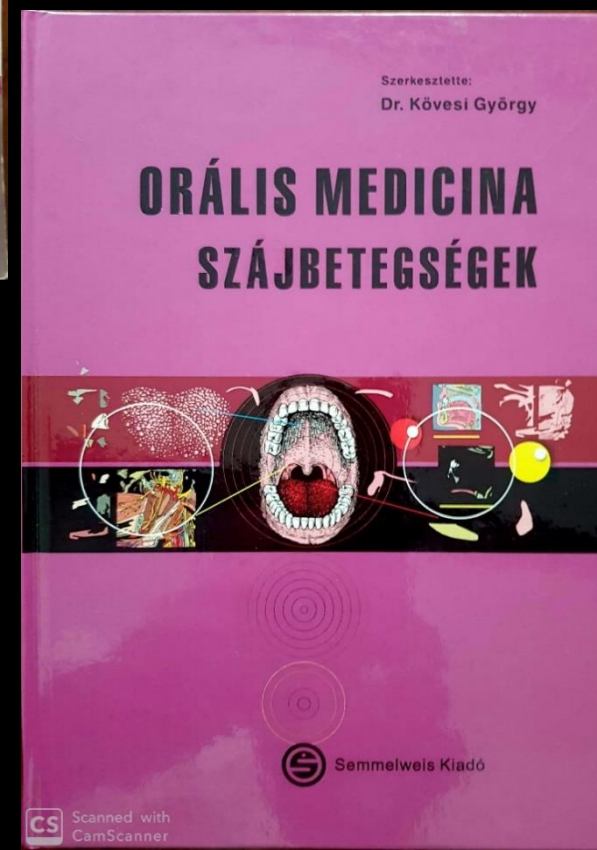
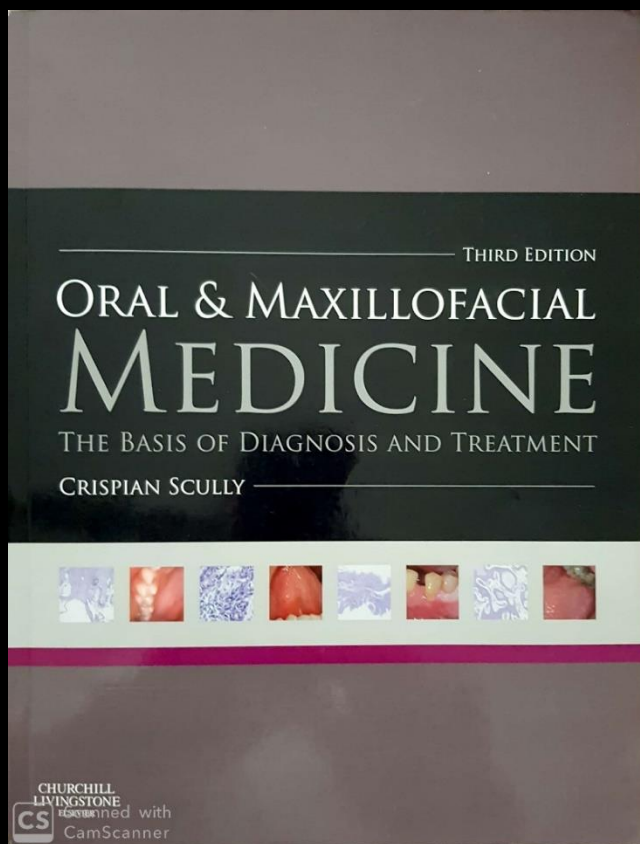
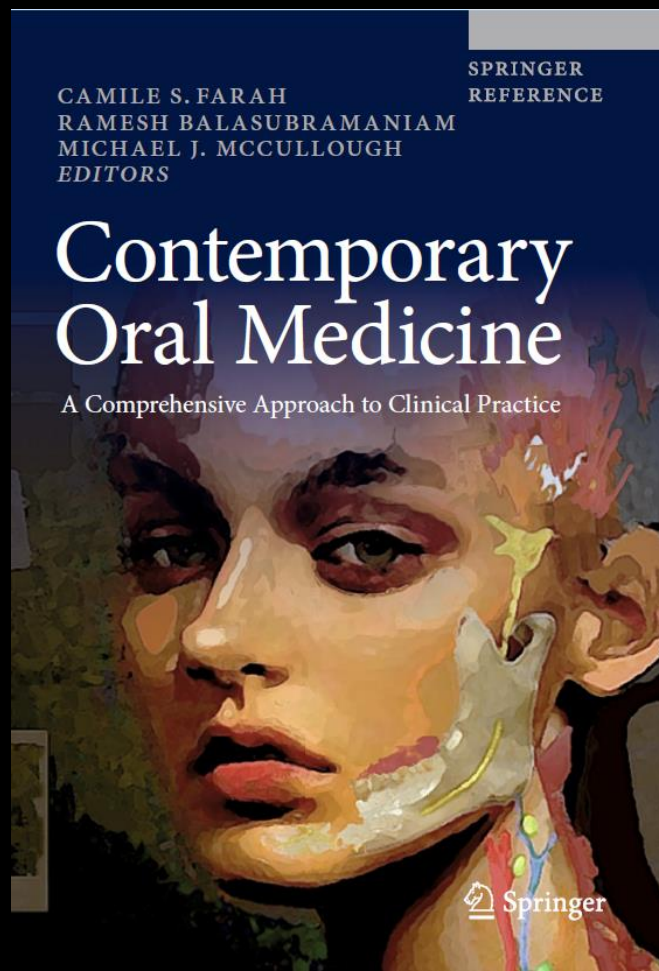


TWELFTH EDITION

Burket's ORAL MEDICINE



Michael Glick



Köszönöm a figyelmet!