

Az oktatói munka hallgatói véleményezése

Tantárgy: Ideggyógyászat
Neptun-kód: FOKVNEU079_1M

Neurológiai Klinika

Fogorvostudományi Kar



Semmelweis Egyetem

A kiértékelés az Oktatásfejlesztési, -módszertani és -szervezési Központban készült
2020. június 15.

Tartalomjegyzék

1. Az OMHV lebonyolítása, útmutató az értékeléshez	2
2. A tantárgy és a felmérés adatai	2
3. A tárgy összevetése a kari átlaggal	2
4. A hallgatók véleménye, javaslatai a tárgyról	4
5. A hallgatók véleménye, javaslatai a távoktatással kapcsolatban	4

1. Az OMHV lebonyolítása, útmutató az értékeléshez

Az OMHV (Oktatói munka hallgatói véleményezése) lebonyolítását, az alkalmazott kérdéseket, az adatgyűjtés módját szenátusi határozat írja elő. A kérdésekre adott válaszokat a Neptun Unipoll rendszerében anonim módon gyűjtötték be. Szervezeti egységünk Excel táblázatok formájában kapta a nyers adatokat.

Csak azokat a tárgyakat értékeltük ki, melyek esetében a kitöltött, értékelhető kérdőívek abszolút száma legalább 4 volt, és elérte a tárgyat felvett hallgatók számának 10%-át.

Minden kérdés esetén összehasonlítottuk az adott tárgyra kapott válaszok átlagát a kar többi azonos nyelven oktatott tárgyára kapott átlagokkal. A kapott eredményeket táblázatos formában és oszlopdiagramon ábrán is bemutatjuk. Az oszlopdiagramok tetején a 95%-os konfidenciaintervallumot is bejelöltük.

Annak érdekében, hogy a hallgatóknak a tantárgyról alkotott véleményét megkíséreljük egy közös mérőszámmal kifejezni, minden kérdéshez hozzárendeltünk egy pontértéket. Ehhez Mann-Whitney teszttel hasonlítottuk össze a vizsgált tantárgyra kapott jegyeket a többi tárgyra kapott jegyekkel. A kérdéshez rendelt pontérték akkor pozitív, ha a teszt jobbnak mutatta a vizsgált tárgyra kapott jegyeket a többi tárgyhoz képest, különben negatív. Ez többnyire megfelel a táblázatban megadott aritmetikai átlagok viszonyának, de egyes határesetekben előfordulhat, hogy pl. a Mann-Whitney teszt eredménye jobbnak tartja a tárgy egy adott kérdésre kapott jegyeit, a többi tárgyra kapott jegyeknél, holott a tárgy aritmetikai átlaga alacsonyabb, mint a kari átlag (természetesen fordított eset is lehet). A pontok abszolút értéke kérdésenként 0,5, kivéve, ha a talált különbség Mann-Whitney teszttel ellenőrizve szignifikáns. Ez utóbbi esetben a pontszám abszolút értéke 2. Az egyes kérdésekre kapott pontok összege már elég jól jellemzi a hallgatók tárgyról alkotott véleményét.

Ezt követően felsoroljuk a hallgatóknak a tárgyról szöveges formában adott véleményét, ill javaslatait.

2. A tantárgy és a felmérés adatai

A tantárgy neve: Ideggyógyászat

Neptun kódja: FOKVNEU079_1M

Típusa: kötelezően választható

Az oktatás nyelve: magyar

A tárgyról beadott kitöltött kérdőívek száma: 29 (32.95 %)

A kitöltetlenül beadott kérdőívek száma: 29 (32.95 %)

A tárgyat a Neptunban fölvetett hallgatók száma: 88

Kari esetszám (összes tárgy, azonos oktatási nyelven): 2032

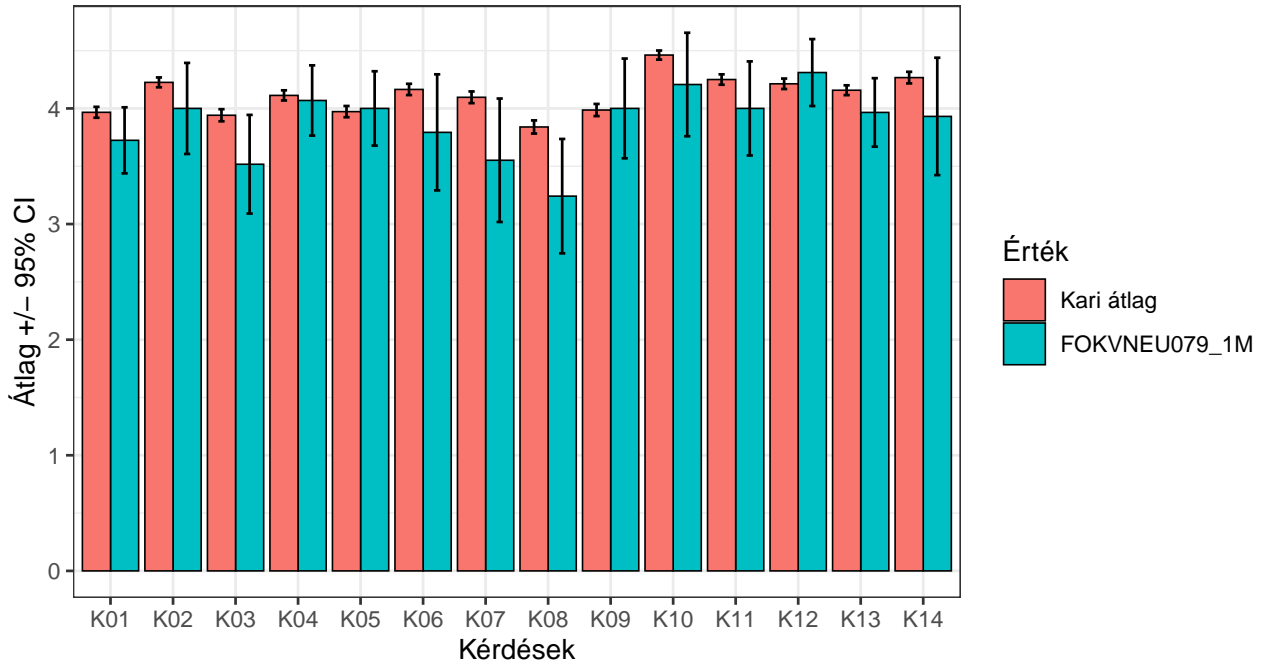
3. A tárgy összevetése a kari átlaggal

Az eredmények táblázata:

Kérdés	Tárgy átlag	Tárgy Stderr	Kari átlag	Pontszám
K01	3.72	0.14	3.97	-2.00
K02	4.00	0.19	4.23	-0.50
K03	3.52	0.21	3.94	-2.00
K04	4.07	0.15	4.11	-0.50
K05	4.00	0.16	3.97	-0.50
K06	3.79	0.25	4.16	-0.50
K07	3.55	0.26	4.10	-2.00
K08	3.24	0.24	3.84	-2.00
K09	4.00	0.21	3.99	-0.50
K10	4.21	0.22	4.46	-0.50
K11	4.00	0.20	4.25	-0.50
K12	4.31	0.14	4.21	-0.50
K13	3.97	0.14	4.16	-0.50
K14	3.93	0.25	4.27	-0.50
Összesen				-13.00

1. táblázat. Az eredmények a kari átlaghoz képest

Tárgykód: FOKVNEU079_1M



A kérdések szövege a következő volt:

- K01** Milyen mértékben keltette fel az intézet oktatómunkája érdeklődését a tantárgy iránt?
- K02** Milyen mértékben volt szervezett a tantárgy oktatása?
- K03** Milyen arányban vett részt az intézet/tantárgy előadásain?
- K04** Mennyire voltak az előadások didaktikusak, logikusak?
- K05** Mennyiben járultak hozzá az előadások a tananyag elsajátításához?
- K06** Mennyire voltak a gyakorlatok szervezettek, jól felépítettek?
- K07** Mennyiben járult hozzá a gyakorlat a tananyag sikeres elsajátításához?
- K08** Milyen mértékben járult hozzá a hivatalos tankönyv/jegyzet a tananyag elsajátításához?
- K09** Milyen mértékben járultak hozzá az intézet által kidolgozott WEB segédanyagok a tananyag elsajátításához?
- K10** Milyen mértékben tartott az intézet oktatási fegyelmet? (előadások, gyakorlatok pontos kezdése, megjelenés, oktatási idő pontos betartása stb.)
- K11** Milyen mértékben határozta meg az intézet a tantárgy vizsgakövetelményeit?
- K12** Milyen mértékben segítette a tantárgy elsajátítását az intézet oktatógárdája?
- K13** Mindent összevetve a tantárgy oktatását milyennek minősíti?
- K14** Összességében a tárgy oktatását a szervezeti egység a veszélyhelyzeti oktatás alatt a körülményekhez képest: jól kezelte 5-4-3-2-1 rosszul kezelte

4. A hallgatók véleménye, javaslatai a tárgyról

- hasznos lenne egy jegyzet kiadása fogorvostanhallgatók számára
- Szerintem jó lenne egy FOK-os neurológia jegyzet (tk.).
-

5. A hallgatók véleménye, javaslatai a távoktatással kapcsolatban

- moodleban utolsó hétre is csak a tárgy neve jelent meg
-