

# Az oktatói munka hallgatói véleményezése

**Tantárgy: Molekuláris sejtbiológia I.**

Neptun-kód: AOKMBT795\_1N

Molekuláris Biológiai Tanszék

Általános Orvostudományi Kar



Semmelweis Egyetem

A kiértékelés az Oktatásfejlesztési, -módszertani és -szervezési Központban készült  
2023. február 1.

## Tartalomjegyzék

1. Az OMHV lebonyolítása, útmutató az értékeléshez	2
2. A tantárgy és a felmérés adatai	2
3. A tárgy összevetése a kari átlaggal	3
4. A hallgatók véleménye, javaslatai a tárgyról	5

## 1. Az OMHV lebonyolítása, útmutató az értékeléshez

Az OMHV (Oktatói munka hallgatói véleményezése) lebonyolítását, az alkalmazott kérdéseket, az adatgyűjtés módját szenátusi határozat írja elő. A kérdésekre adott válaszokat a Neptun Unipoll rendszerében anonim módon gyűjtötték be. Szervezeti egységünk Excel-táblázatok formájában kapta a nyers adatokat.

Csak azokat a tárgyakat értékeltük ki, melyek esetében a kitöltött, értékelhető kérdőívek abszolút száma legalább 4 volt. Minden kérdés esetén összehasonlítottuk az adott tárgyra kapott válaszok átlagát a kar többi azonos nyelven oktatott tárgyára kapott átlagokkal. Tájékoztatásul jeleztük az átlagok összehasonlítására végzett t-próba eredményét is. A kapott eredményeket táblázatos formában és oszlopdiagramon is bemutatjuk. Az oszlopdiagramok tetején a 95%-os konfidenciaintervallumot is bejelöltük.

Ebben a szemeszterben is megpróbáltuk a hallgatóknak a tantárgyról alkotott véleményét egy közös mérőszámmal kifejezni, minden kérdéshez hozzárendeltünk egy pontértéket. Az előző félévi eredmények visszajelzése és a Biofizikai és Sugárbiológiai Intézet munkatársaival való konzultációt követően egy egyszerűbb, új módszert választottunk. Amennyiben egy adott kérdés esetében a válaszok átlaga a kari átlagtól 0,2-nél kevesebbel tér el, akkor 0 (nulla) pontszámot adunk az adott kérdésre. Ha ennél nagyobb az eltérés, akkor a kapott pontérték az eltérés 0,2-et meghaladó része. Az egyes kérdésekre kapott pontok összege már elég jól jellemzi a hallgatók tárgyról alkotott véleményét.

Ezt követően felsoroljuk a hallgatóknak a tárgyról szöveges formában adott véleményét, ill. javaslatait. Érdekes megjegyezni, hogy a kari átlagokat minden tárgy esetében külön számoltuk ki, úgy, hogy kihagytunk az éppen értékelendő tárgyra vonatkozó adatokat. Emiatt olykor előfordulhat, hogy két különböző tárgy esetén az általunk megadott kari átlagok nem lesznek pontosan azonosak.

## 2. A tantárgy és a felmérés adatai

A tantárgy neve: Molekuláris sejtbiológia I.

Neptun kódja: AOKMBT795\_1N

Melyik szemeszterben oktatják: 3.

Az oktatás nyelve: német

A tárgyat előadó intézet/klinika: Molekuláris Biológiai Tanszék (ÁOK)

A tárgyról beadott kitöltött kérdőívek száma: 163 (81.5 %)

A kitöltetlenül beadott kérdőívek száma: 13 (6.5 %)

A tárgyat a Neptunban fölvetett hallgatók száma: 200

A karon az azonos nyelven oktatott tárgyakból beadott összes kitöltött kérdőív száma: 3857

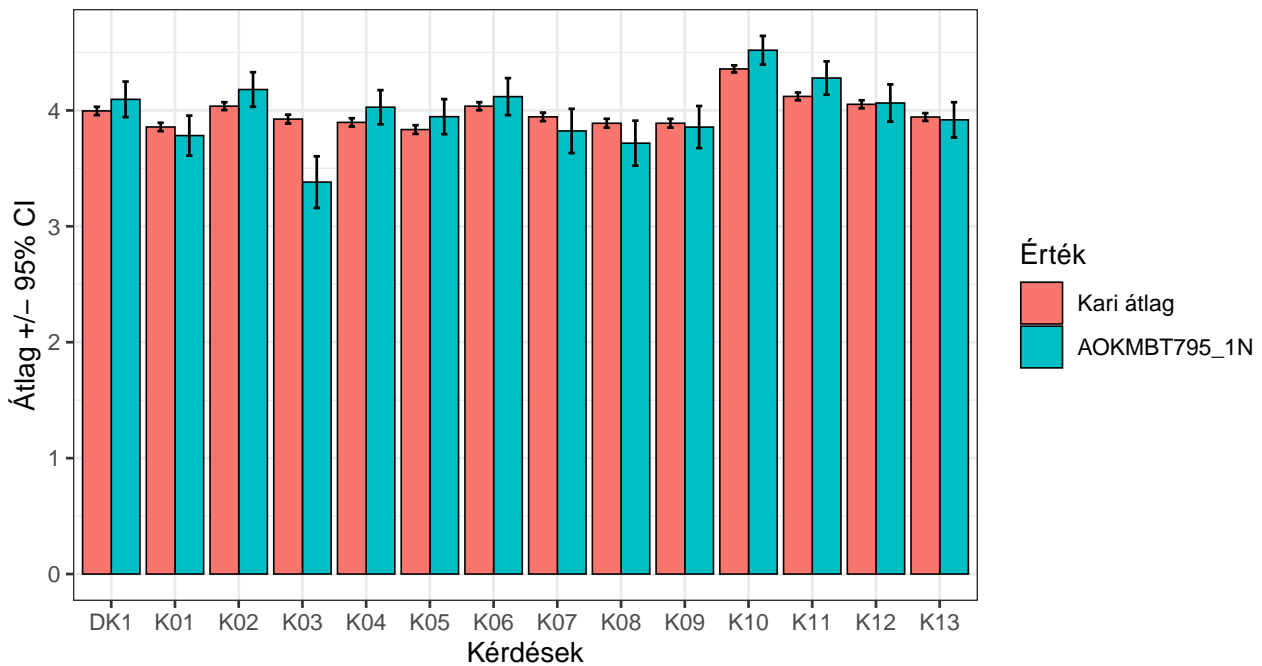
### 3. A tárgy összevetése a kari átlaggal

Az eredmények táblázata:

Kérdés	Tárgy átlag	Tárgy Stderr	Kari átlag	t-teszt	Pontszám
K01	3.78	1.11	3.86	p<0.05	0.00
K02	4.18	0.96	4.03		0.00
K03	3.38	1.44	3.95		-0.37
K04	4.03	0.95	3.89		0.00
K05	3.95	0.97	3.83		0.00
K06	4.12	1.03	4.03		0.00
K07	3.82	1.23	3.95		0.00
K08	3.72	1.25	3.90	0.00	
K09	3.86	1.17	3.89	0.00	
K10	4.52	0.80	4.35	p<0.05	0.00
K11	4.28	0.93	4.11	p<0.05	0.00
K12	4.06	1.04	4.05	0.00	
K13	3.92	0.98	3.94	0.00	
DK1	4.10	0.99	3.99	0.00	
Összesen					-0.37

1. táblázat. Az eredmények a kari átlaghoz képest

Tárgykód: AOKMBT795\_1N



A kérdések szövege a következő volt:

- K01** Milyen mértékben keltette fel az intézet oktatómunkája érdeklődését a tantárgy iránt?
- K02** Milyen mértékben volt szervezett a tantárgy oktatása?
- K03** Milyen arányban vett részt az intézet/tantárgy előadásain?
- K04** Mennyire voltak az előadások didaktikusak, logikusak?
- K05** Mennyiben járultak hozzá az előadások a tananyag elsajátításához?
- K06** Mennyire voltak a gyakorlatok szervezettek, jól felépítettek?
- K07** Mennyiben járult hozzá a gyakorlat a tananyag sikeres elsajátításához?
- K08** Milyen mértékben járult hozzá a hivatalos tankönyv/jegyzet a tananyag elsajátításához?

- K09** Milyen mértékben járultak hozzá az intézet által kidolgozott WEB segédanyagok a tananyag elsajátításához?
- K10** Milyen mértékben tartott az intézet oktatási fegyelmet? (előadások, gyakorlatok pontos kezdése, megjelenés, oktatási idő pontos betartása stb.)
- K11** Milyen mértékben határozta meg az intézet a tantárgy vizsgakövetelményeit?
- K12** Milyen mértékben segítette a tantárgy elsajátítását az intézet oktatógárdája?
- K13** Mindent összevetve a tantárgy oktatását milyennek minősíti?
- DK1** Milyen színvonalúnak értékeli a tárgy MOODLE-felületét?

#### 4. A hallgatók véleménye, javaslatai a tárgyról

- Eine Demo während des Semesters wäre super hilfreich, damit man bereits im Semester Rückmeldung und Übung bekommt und nicht erst in der Prüfungsphase.
- Ich finde, dass die Praktika manchmal "zu kompliziert" waren für Studenten.
- Die Vorlesungen waren im guten Tempo, man konnte gut folgen!
- Ich fände es hilfreich, wenn ein offizielles Praktikumsbuch erstellt werden würde mit genauen Durchführungsanleitungen.
- Keine Vorschläge
- Dauer des Praktikums verkürzen
- Da die Praktika nur jede zweite Woche waren, habe ich jede zweite Woche aufs Neue vergessen, dass es überhaupt existiert
- Kein Vorschlag, sondern nur die Info, dass Herr Kardon, Tamas sehr gutes Praktikum macht. Vielen Dank an Ihn aus der Gruppe DM4!!
- Evtl. etwas bessere Deutschkenntnisse der Dozenten
- Gerne kleinere Gruppen in den Praktika.
- Im Praktikum ist es nicht hilfreich, wenn das Lehrpersonal erstmal zwei Stunden lang etwas an die Tafel schreibt und hinterher kaum noch Zeit für den Versuch bleibt. Besser wäre es gewesen, wenn man vor dem Versuch kurz erzählt und dann währenddessen noch einmal. Wenn dann noch notwendig, dann nach dem Versuch noch eine Zusammenfassung.  
Bei so langem schreiben an die Tafel, kann man irgendwann kaum noch zuhören, auch wenn man das sehr gerne möchte.
- In diesem Fach waren die Vorlesung am Besten aus dem Semester, was sowohl an Lehrkräften als auch an der Länge der Vorlesung liegt
- Besser formatierte Slides, besonders Neuroanatomie slides mit mehr Mühe gestalten. Genauerer Anforderungskatalog schreiben mit Bahnen etc.
- Die Vorlesungen sind sehr hilfreich und ich werde mir alle in der Prüfungszeit nochmal anschauen, jedoch wäre eventuell zu den Vorlesungsfolien zum jeweiligen Themenpunkt hilfreich, was dieser umfassen soll.
- Ich bin nicht zu den Vorlesungen gegangen, sondern habe mir die Vorlesungen zuhause in Ruhe angesehen und sie erarbeitet, deshalb habe ich sehr davon profitiert dass die Vorlesungen als Video hochgeladen wurden. Eine weitere Sache die mir aufgefallen ist, war dass die Lernziele manchmal nicht so ganz klar sind, z.B. hieß es bei einem Thema in der Vorlesung, das brauchen sie nicht können, mein Praktikumsleiter meinte zum gleichen Thema es muss gekonnt werden und gehört zu den Mindestanforderungen (es ging um Basensequenzen).
- Ich habe alle Fragebögen auch schon letztes Semester beantwortet und durfte meine Prüfungen trotzdem erst zwei Stunden später wählen.
- Das Praktikum war sehr gut aufgebaut.