



# FAVIZSGÁLATI ADATLAP

## Műszeres favizsgálat



Dátum	2023 09 24
Felmérés helye	VIII. kerület, Semmelweis Egyetem Belső Klinikai Tömb
Fa azonosítója	110.
Fafaj tudományos neve	Celtis occidentalis
Fafaj magyar neve	nyugati ostorfa
Törzsátmérő 1 méteren (cm)	42
Koronaátmérő (m)	11
Famagasság (m)	20
Törzs magassága (m)	9
Biztonsági tényező	55%

### DIAGNÓZIS

#### Gyökér állapota

feltöltés	
lehordás	
talajzárás	
talajszennyezés	
gyökérszélvonalban közmű	x
gyökérsérülés	x
gyökérnyak sérülés	x
gyökérnyak odvasodása	
a talajfelszín megemelte	
a gyökérzet kimozdult	
egyéb	beszűkült élettér, kerítés mellett, talajmunkák
Radó-féle osztályzat	2

#### Törzs állapota

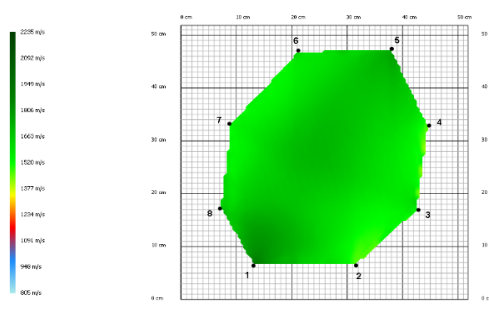
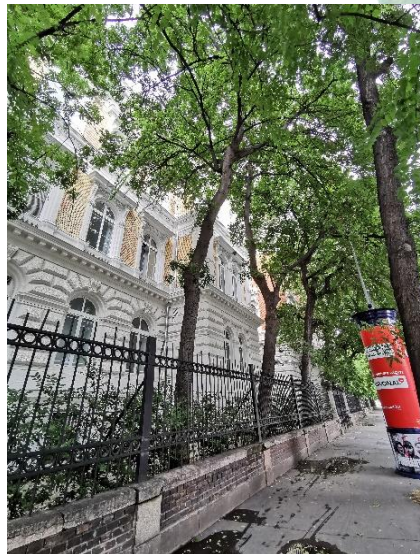
kéreg sérülés	
fagyrepedés	
fatest sérülése	
korhadás	x
odvasodás	x
ferde növekedés	x
csavarodott növekedés	
több törzs	
egyéb	dudor, sarjak
Radó-féle osztályzat	3

#### Koronaalap állapota

fatest sérülése	
korhadás	x
odvasodás	x
villás elágazás	
egy pontból több vázág	x
víz-zsák	

#### Korona állapota

féloldalas	
külpontos	
száraz ágak	x
sérült vázág	
odvas vázág	x
visszavágott	x
légvezeték a koronában	
egyéb	korhadt vázág, sarjak, ágcsomok, épülethez érő ágak
Radó-féle osztályzat	3
Radó-féle ápoltság	2
Radó-féle életképesség	3



### KEZELÉSI JAVASLAT

Kivágás

