



FAVIZSGÁLATI ADATLAP

Műszeres favizsgálat



| | |
|----------------------------|--|
| Dátum | 2023 09 25 |
| Felmérés helye | VIII. kerület, Semmelweis Egyetem Belső Klinikai Tömb |
| Fa azonosítója | 106. |
| Fafaj tudományos neve | Celtis occidentalis |
| Fafaj magyar neve | nyugati ostorfa |
| Törzsátmérő 1 méteren (cm) | 50 |
| Koronaátmérő (m) | 15 |
| Famagasság (m) | 20 |
| Törzs magassága (m) | 4,5 |
| Biztonsági tényező | 71% |

DIAGNÓZIS

Gyökér állapota

| | |
|--------------------------|--|
| feltöltés | |
| lehordás | |
| talajzárás | |
| talajszennyezés | |
| gyökérsérülés | x |
| gyökérsérülés | x |
| gyökérnyak sérülés | x |
| gyökérnyak odvasodása | |
| a talajfelszín megemelte | x |
| a gyökérzet kimozdult | |
| egyéb | felszínre került gyökérzet, terpeszes gyökérnyak, gyökértorlódás, beszűkült élettér, kerítés mellett |
| Radó-féle osztályzat | 3 |

Törzs állapota

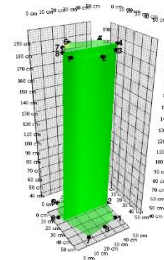
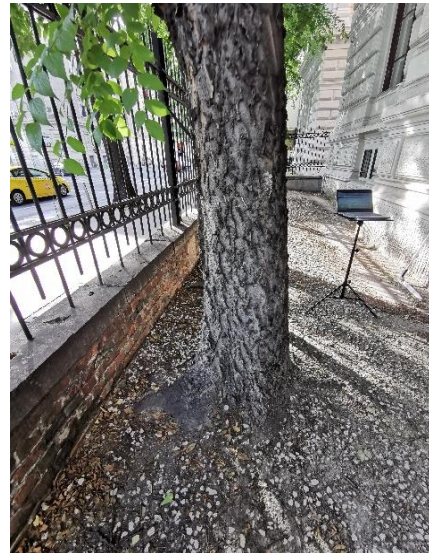
| | |
|-----------------------|-----------------|
| kéreg sérülés | |
| fagyrepedés | x |
| fatest sérülése | |
| korhadás | x |
| odvasodás | |
| ferde növekedés | x |
| csavarodott növekedés | |
| több törzs | |
| egyéb | sarjak, dudorok |
| Radó-féle osztályzat | 3 |

Koronaalap állapota

| | |
|------------------------|---|
| fatest sérülése | |
| korhadás | x |
| odvasodás | x |
| villás elágazás | |
| egy pontból több vázág | |
| víz-zsák | |

Korona állapota

| | |
|------------------------|---|
| féloldalas | x |
| külpontos | x |
| száraz ágak | x |
| sérült vázág | x |
| odvas vázág | x |
| visszavágott | x |
| légvezeték a koronában | |
| egyéb | korhadt vázág, úttest felé dől, sarjak, fennakadt ágak, épülethez érő ágak |
| Radó-féle osztályzat | 3 |
| Radó-féle ápoltság | 2 |
| Radó-féle életképesség | 3 |



KEZELÉSI JAVASLAT

Kivágás

