



FAVIZSGÁLATI ADATLAP

Műszeres favizsgálat



Dátum	2023 09 24
Felmérés helye	VIII. kerület, Semmelweis Egyetem Belső Klinikai Tömb
Fa azonosítója	103.
Fafaj tudományos neve	Celtis occidentalis
Fafaj magyar neve	nyugati ostorfa
Törzsátmérő 1 méteren (cm)	49
Koronaátmérő (m)	15
Famagasság (m)	22
Törzs magassága (m)	3
Biztonsági tényező	34%

DIAGNÓZIS

Gyökér állapota

feltöltés	
lehordás	
talajzárás	
talajszennyezés	
gyökérszélvágás	x
gyökérsérülés	x
gyökérnyak sérülés	
gyökérnyak odvasodás	
a talajfelszín megemelte	
a gyökérzet kimozdult	
egyéb	felszínre került gyökérzet, fojtógyökér, terpeszes gyökérnyak, beszűkült élettér, kerítés mellett
Radó-féle osztályzat	3

Törzs állapota

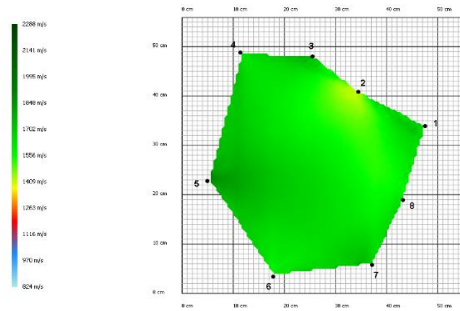
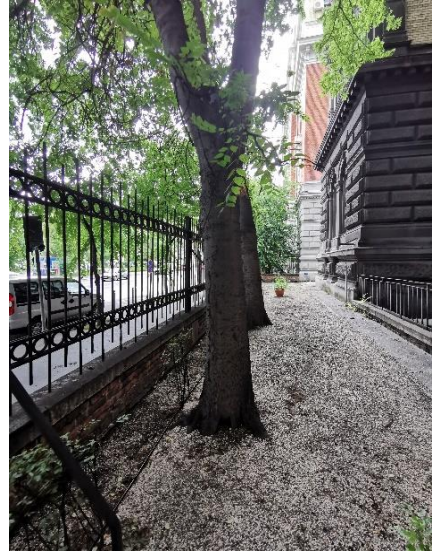
kéreg sérülés	
fagyrepedés	
fatest sérülése	
korhadás	
odvasodás	
ferde növekedés	
csavarodott növekedés	
több törzs	
egyéb	
Radó-féle osztályzat	4

Koronaalap állapota

fatest sérülése	
korhadás	
odvasodás	
villás elágazás	x
egy pontból több vázág	
víz-zsák	

Korona állapota

féloldalas	
külponos	
száraz ágak	x
sérült vázág	x
odvas vázág	x
visszavágott	
légvezeték a koronában	
egyéb	korhadott vázág, épülethez és közvilágításba érő ágak, sarjak
Radó-féle osztályzat	3
Radó-féle ápoltság	3
Radó-féle életképesség	3



KEZELÉSI JAVASLAT

Kivágás

