

Indikátor TAT a Központi Laboratóriumban

Asszisztensi továbbképzés

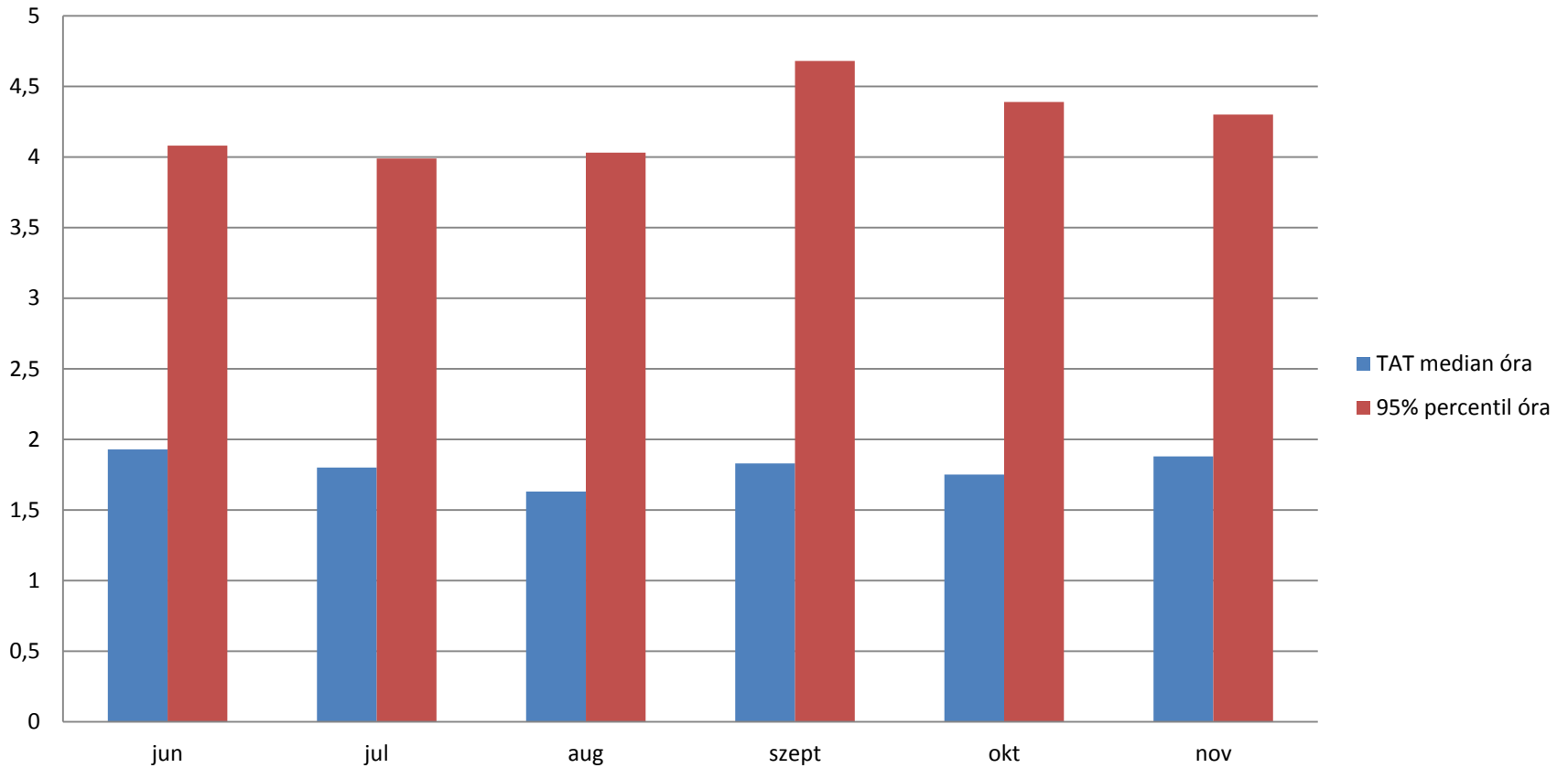
2017. január

Indikátorok

- **TAT analízis-** rövid szünet után folytatódott a pesti Közp. Laborban. 06-11 hónap
- Javaslom a budai laborban is.
- Az analízis vizsgálatai: Vérvkép (FVSA), Vércsoport, Klinikai kémia (glukóz, K, kreatinin), Hemosztázis (INR, APTI) PCT, Trop T, Vizelet (v. fajsúly)
- Cél: van-e eltérés a „nyári” és a többi hónap között. Befolyásolja-e a csoportforgás?

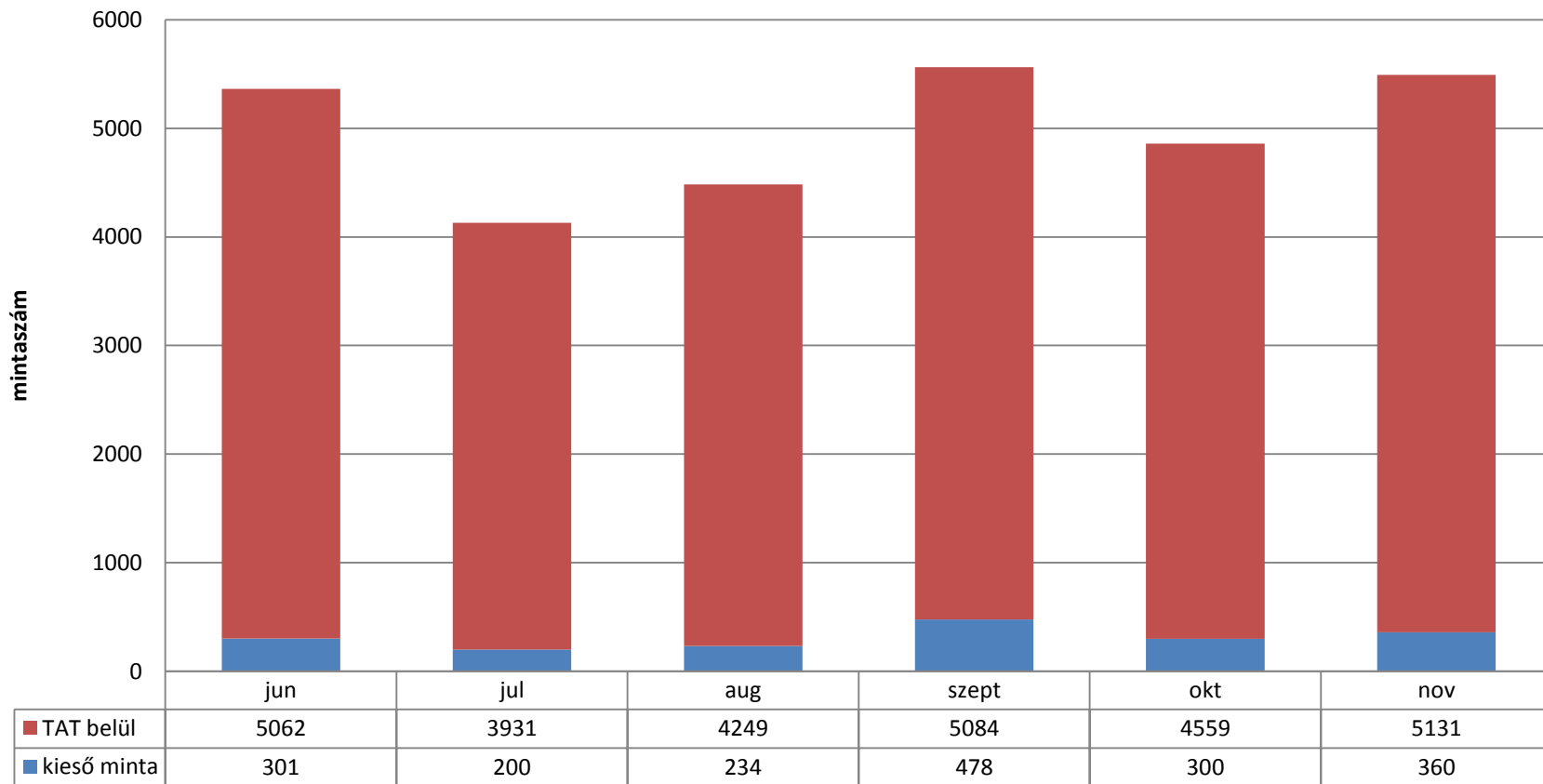
Vérkép rutin

FVSA 4 óra 06-11 hónap



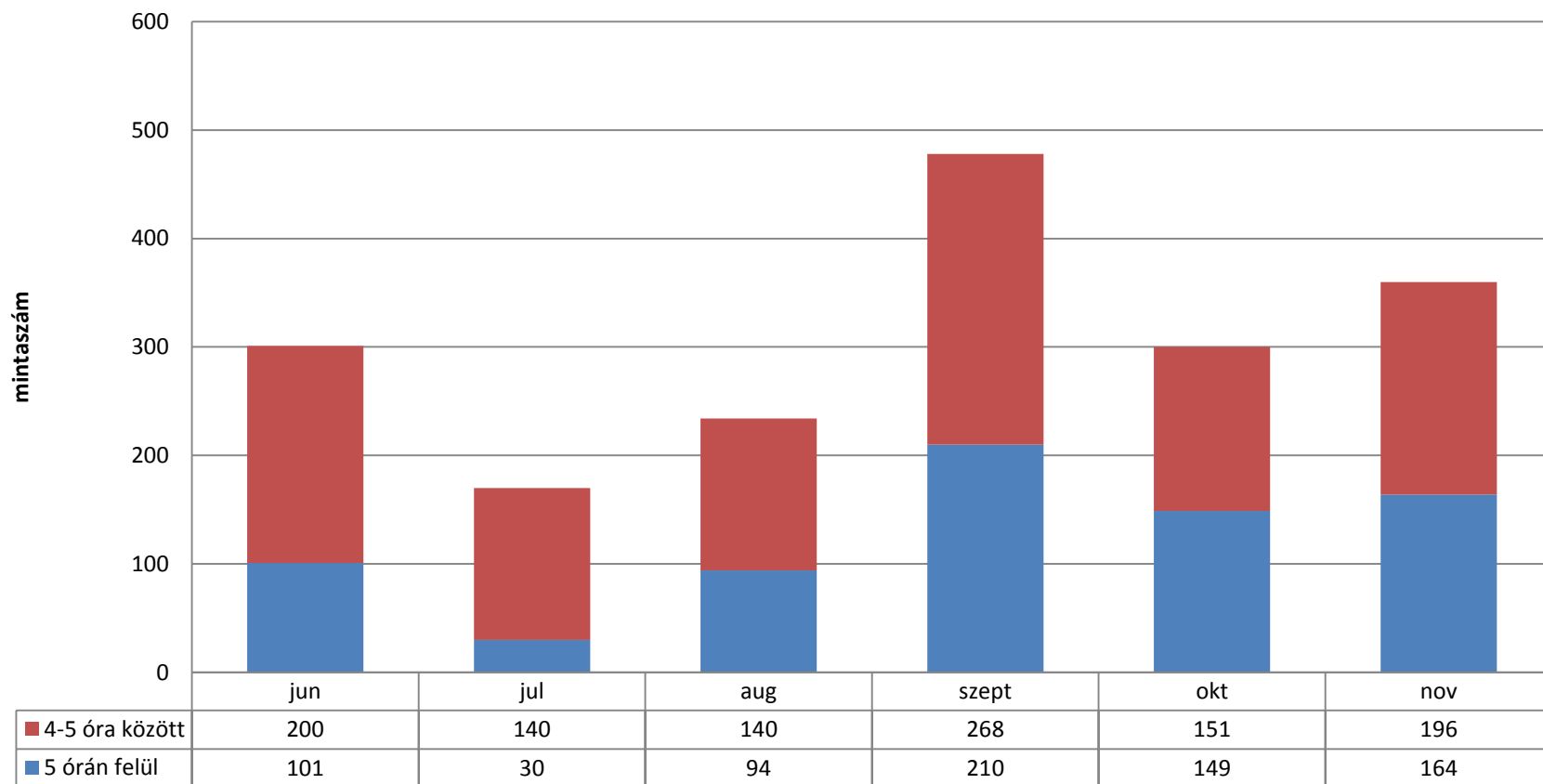
Vérkép rutin

TAT belül/kieső minták aránya



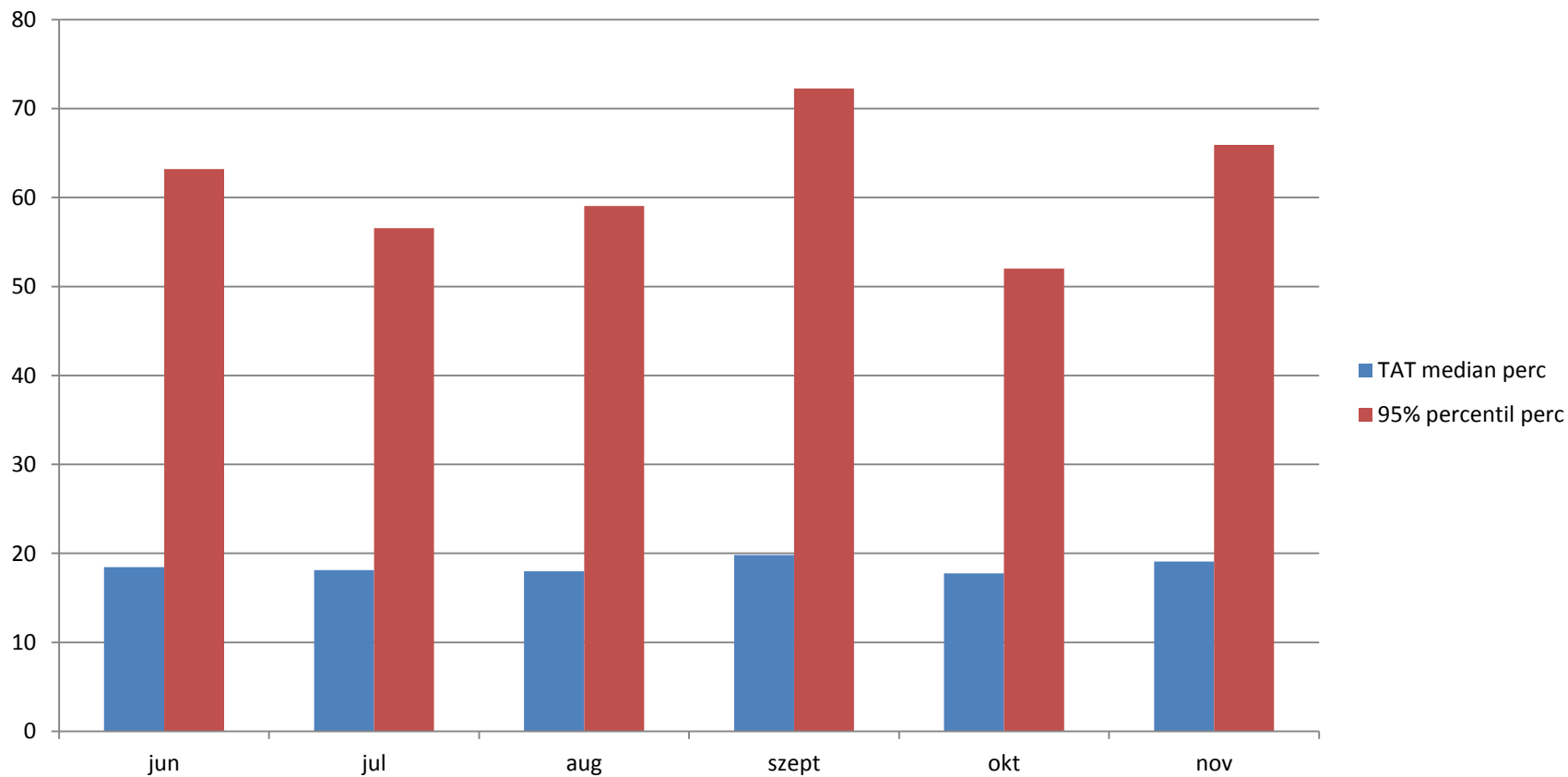
Vérkép rutin

TAT kieső minták



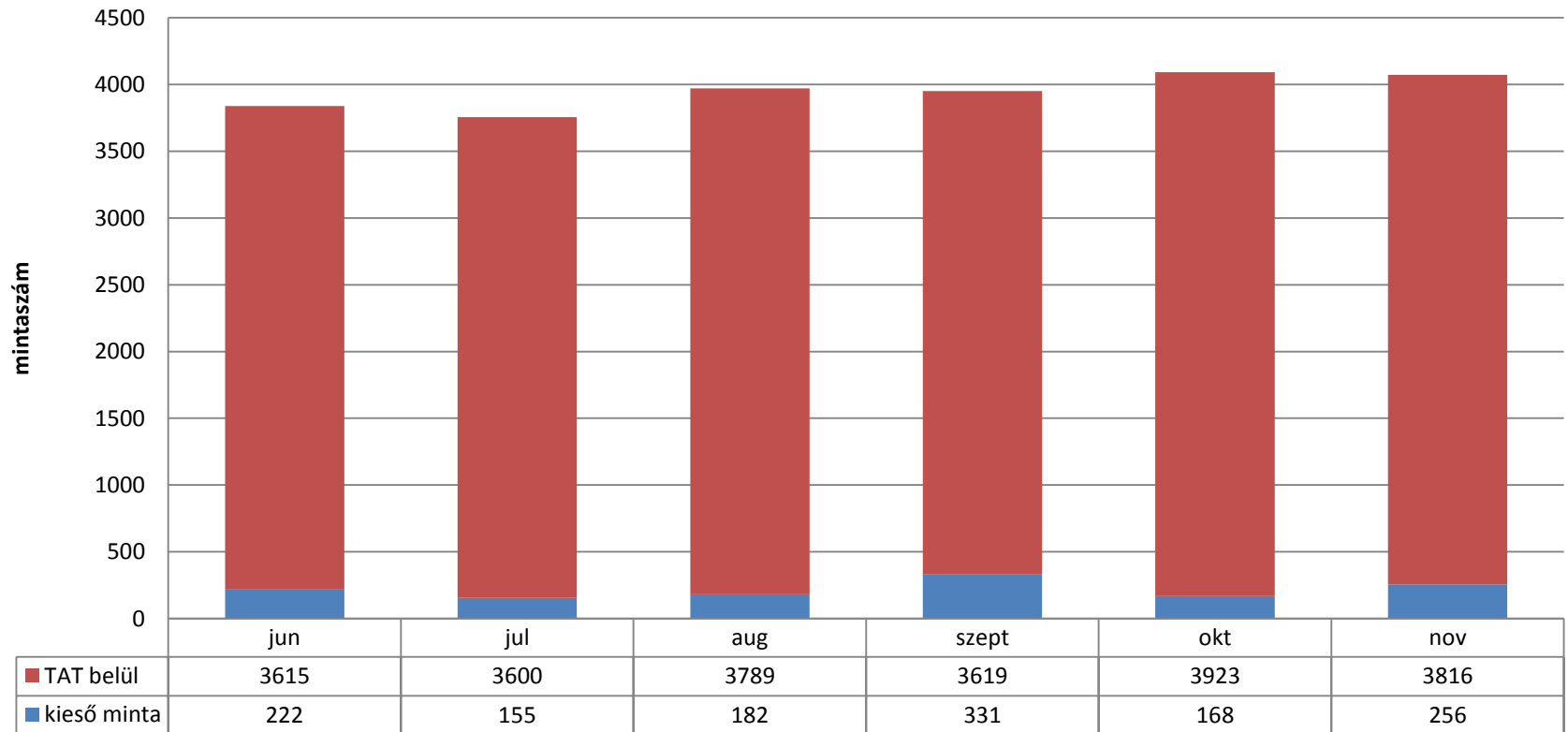
Vérkép sürgős

FVSA 60 p 6-11 hónap



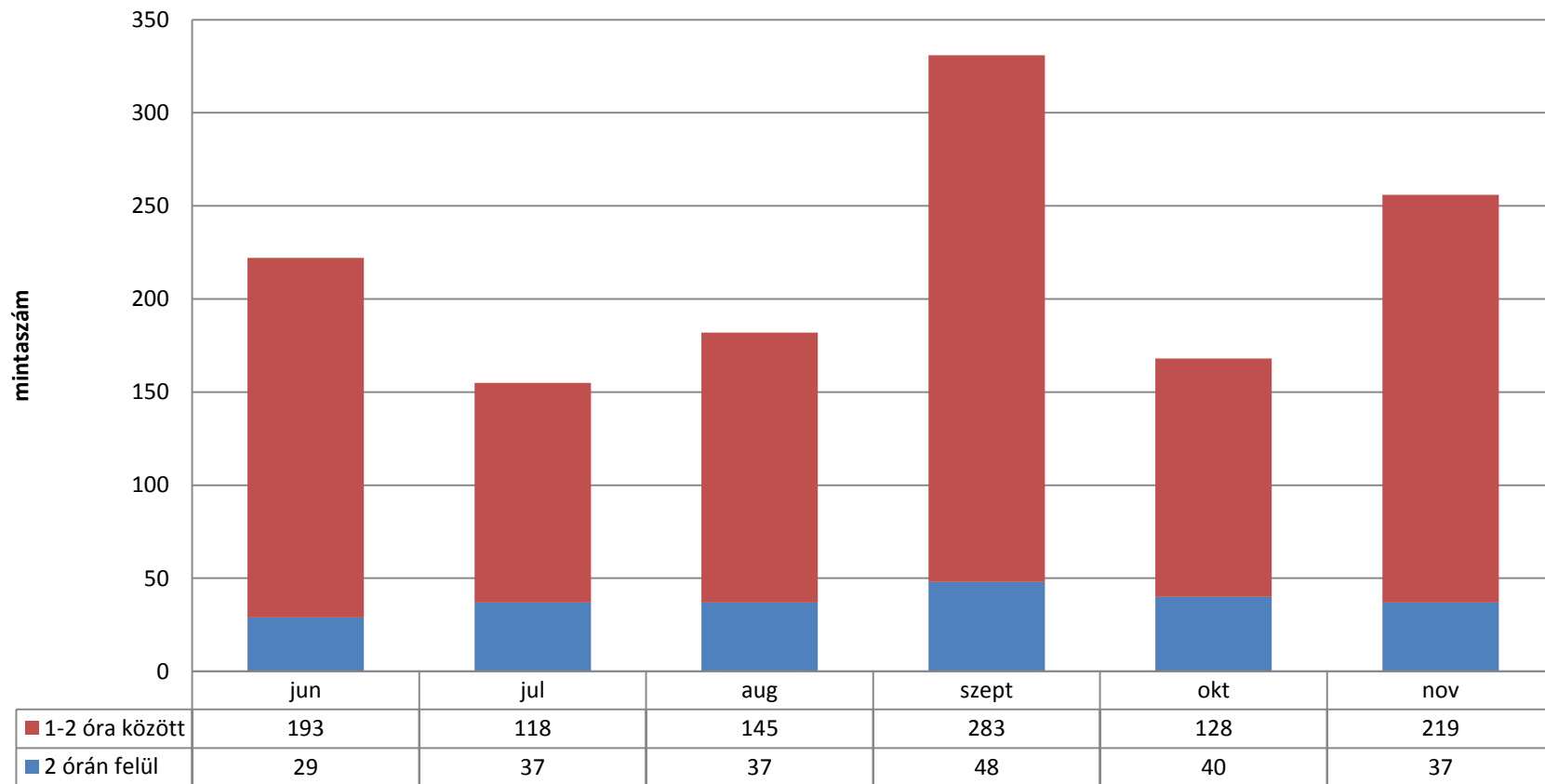
Vérkép sürgős

TAT belül/kieső minták aránya



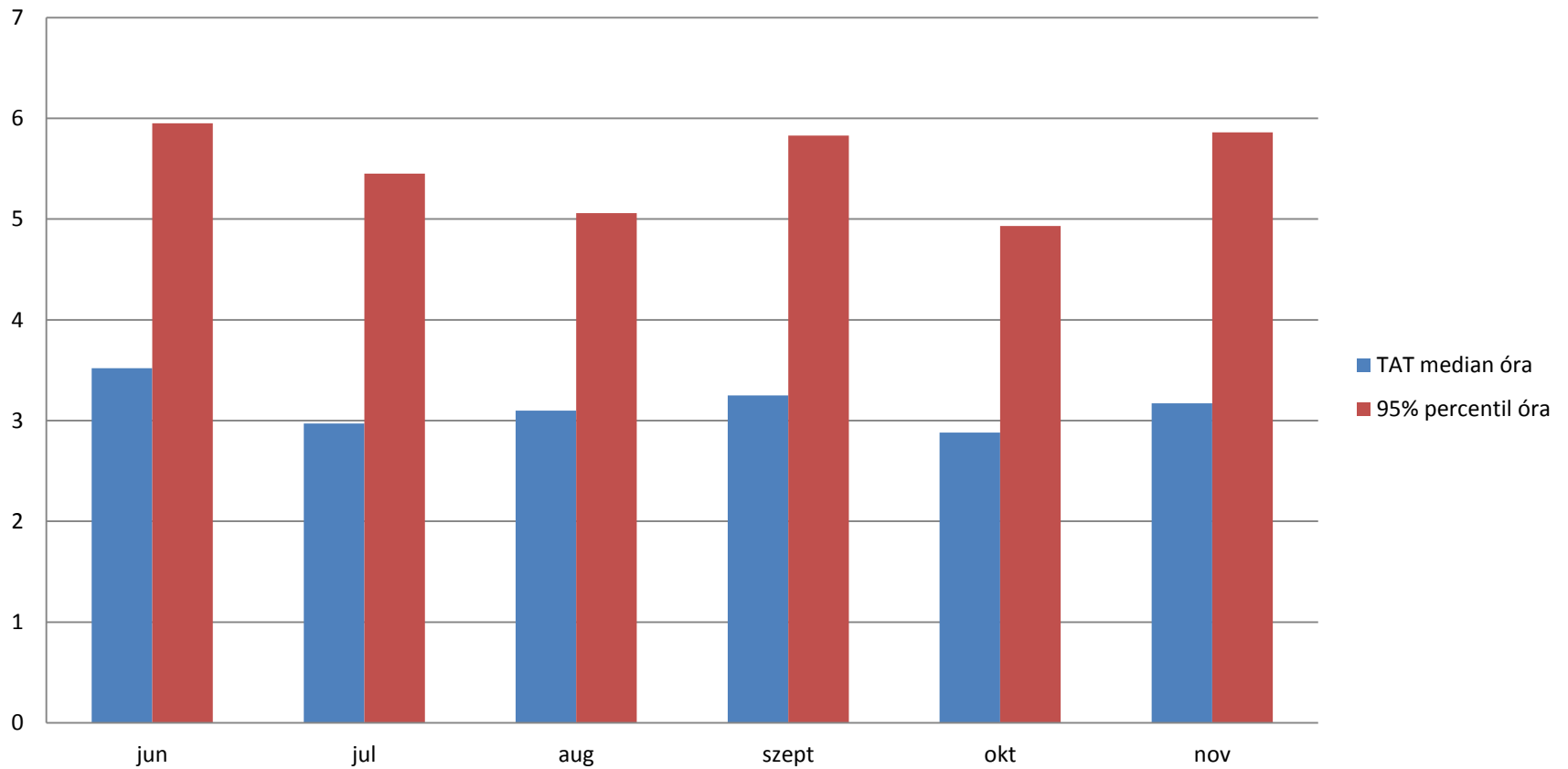
Vérkép sürgős

TAT kieső minták



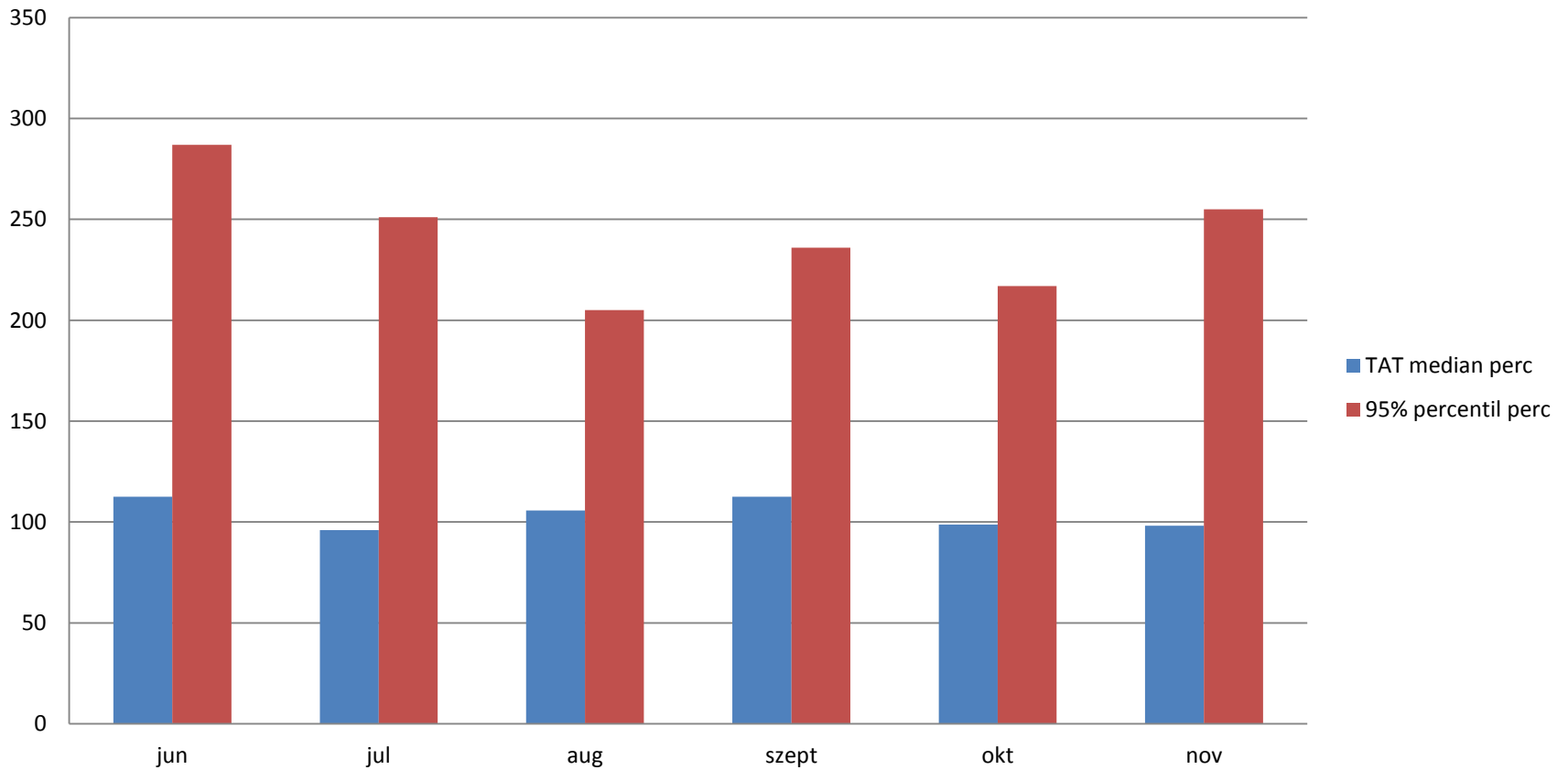
Vércsoport rutin

VCS 4 ó 06-11 hónap



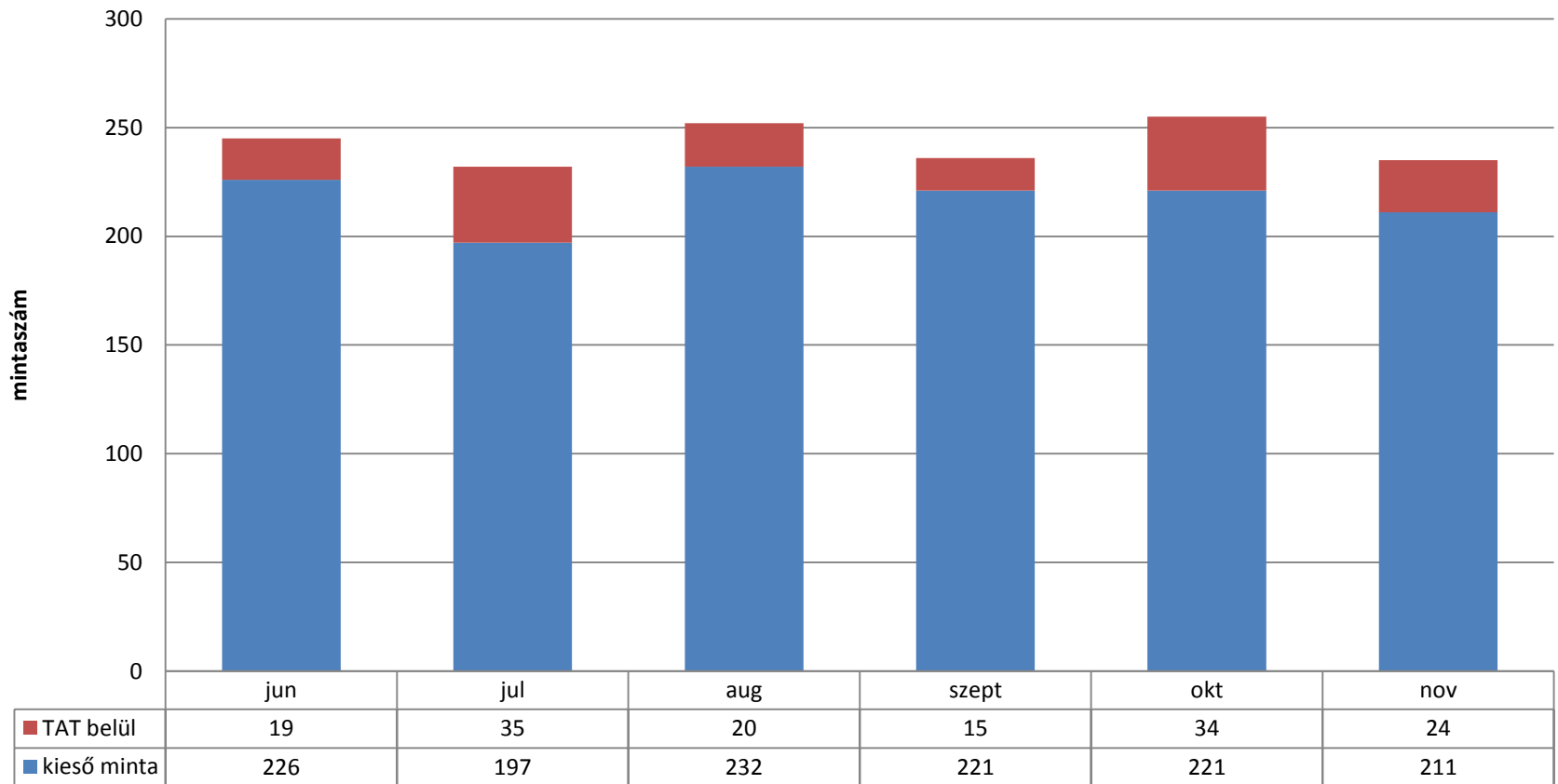
Vércsoport sürgős

VCS 60 perc 06-11 hónap



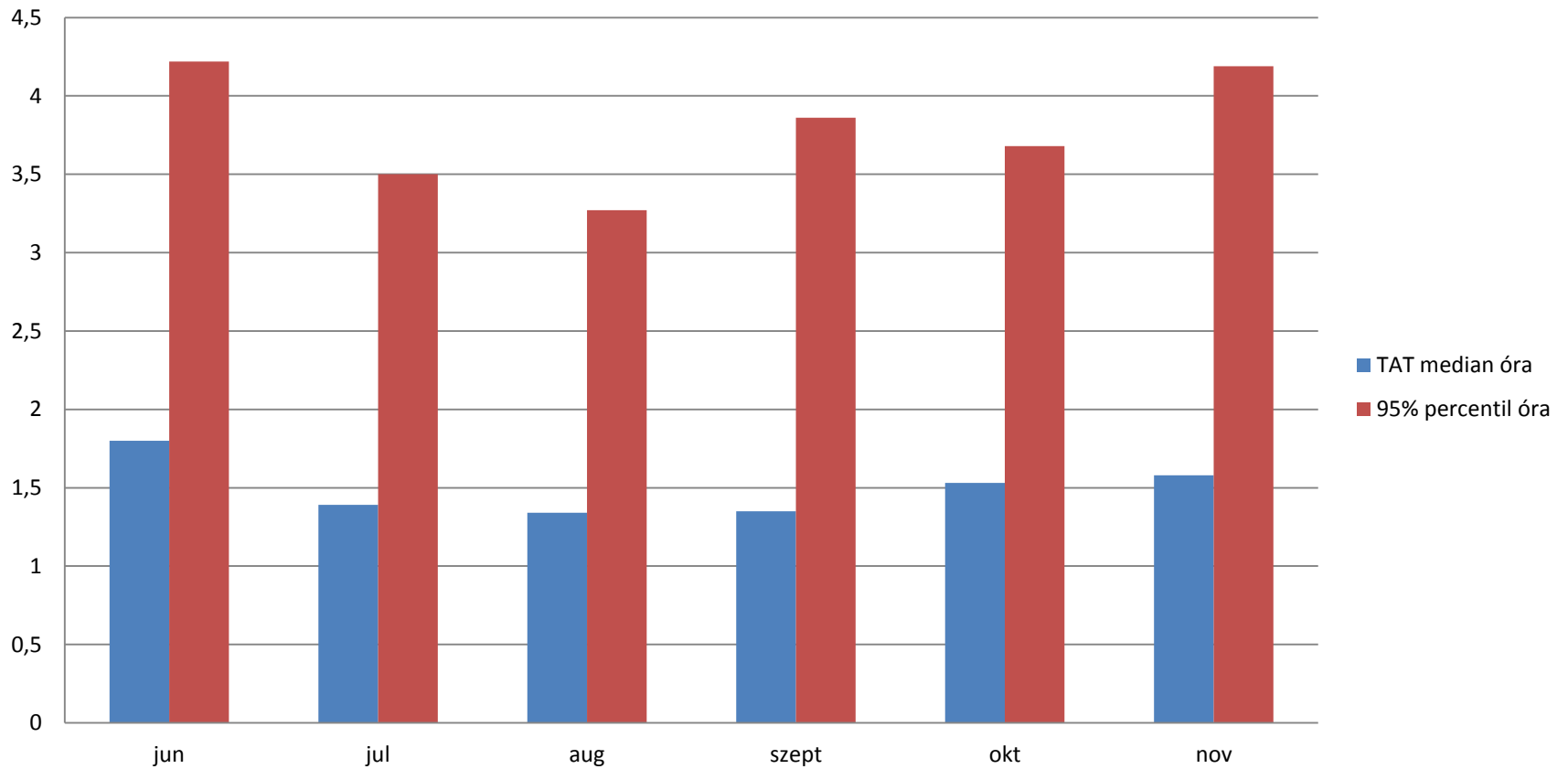
Vércsoport sürgős

TAT belül/kieső minták aránya



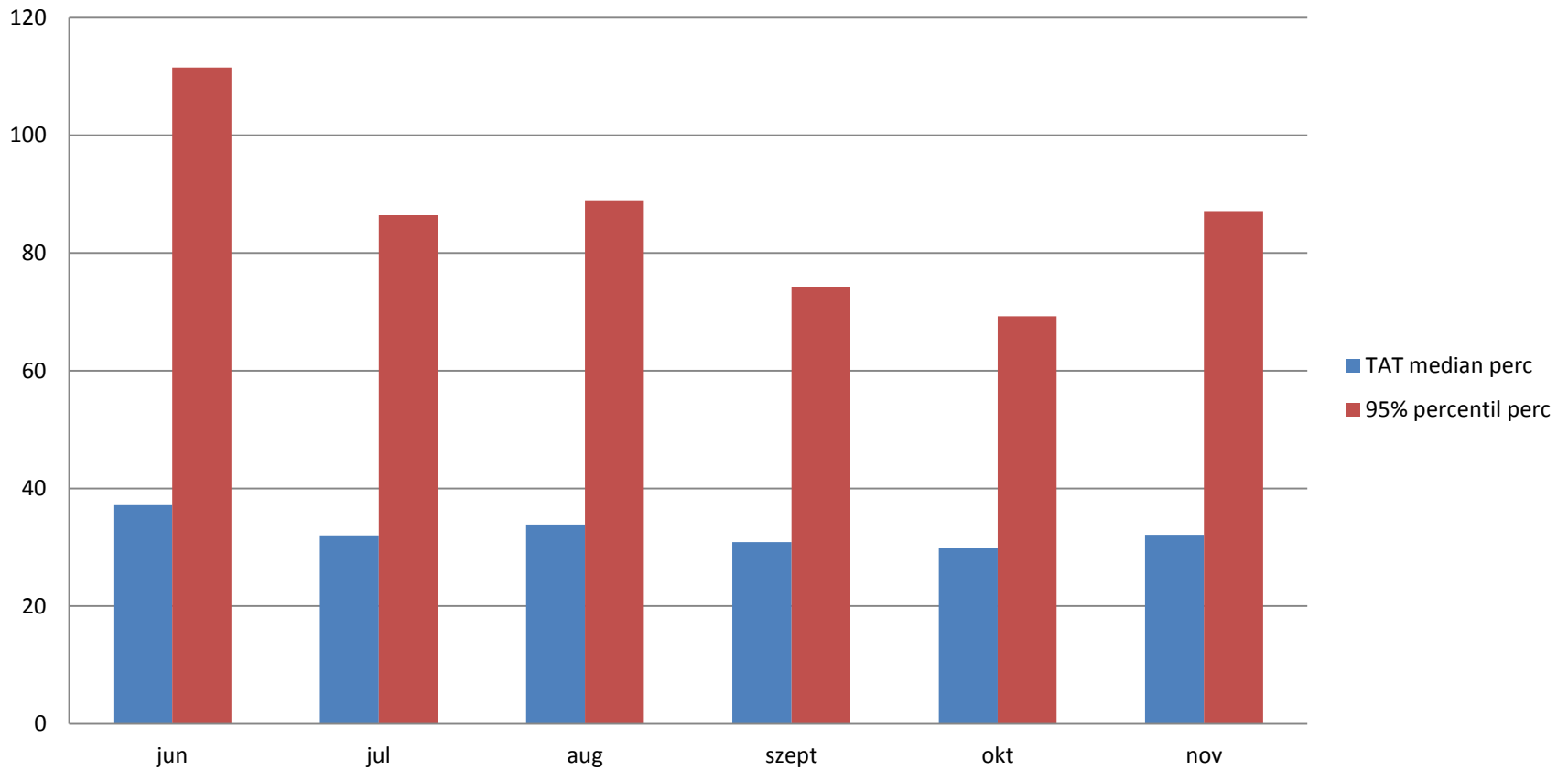
Klin. k. –glukóz rutin

Glukóz 4 óra 06-11 hónap



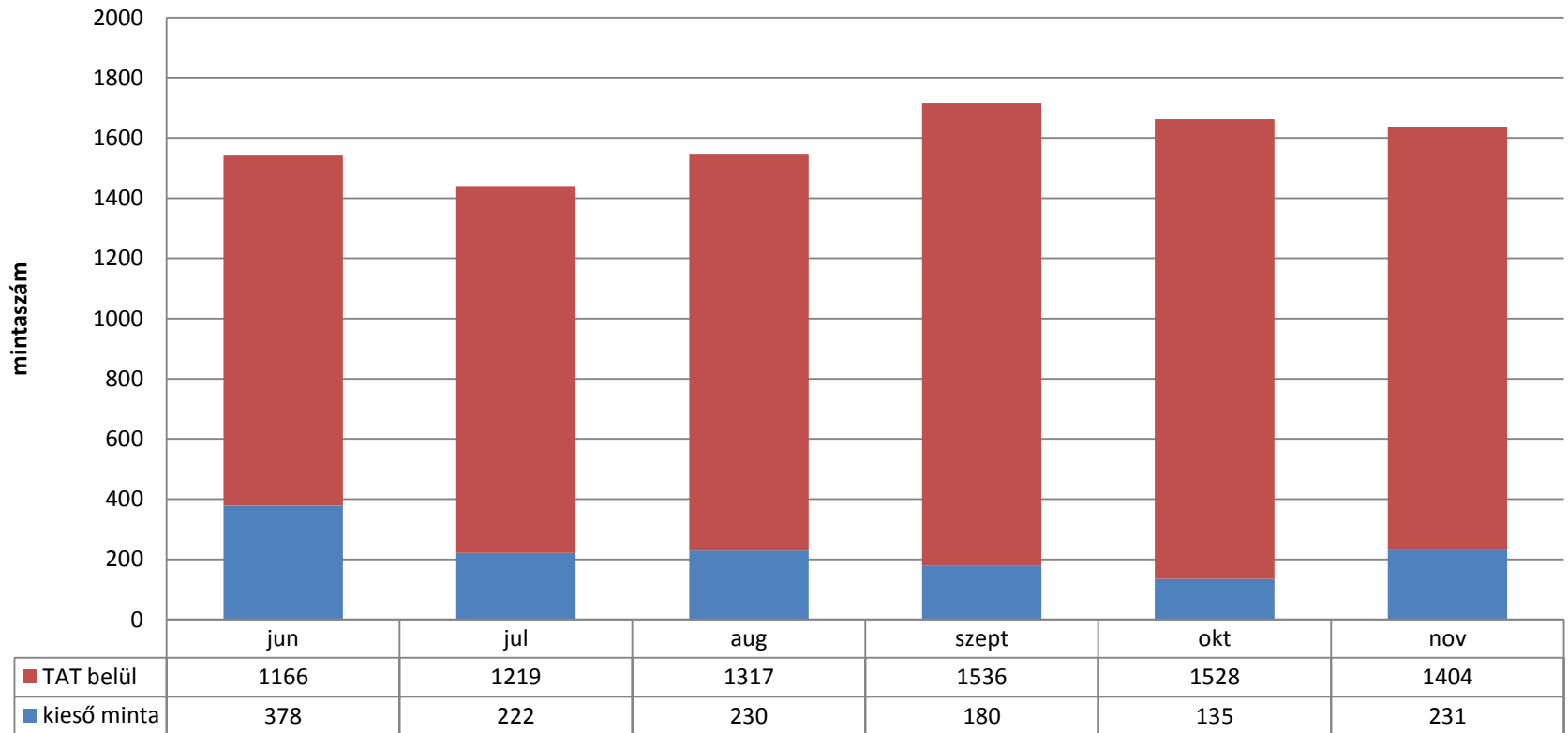
Klin. K. glukóz sürgős

Glukóz 1 óra 06-11 hónap



Klin.k. glukóz sürgős

TAT belül/kieső minták



Köszönöm a segítséget és a figyelmet,
és eredményes munkát kívánok!