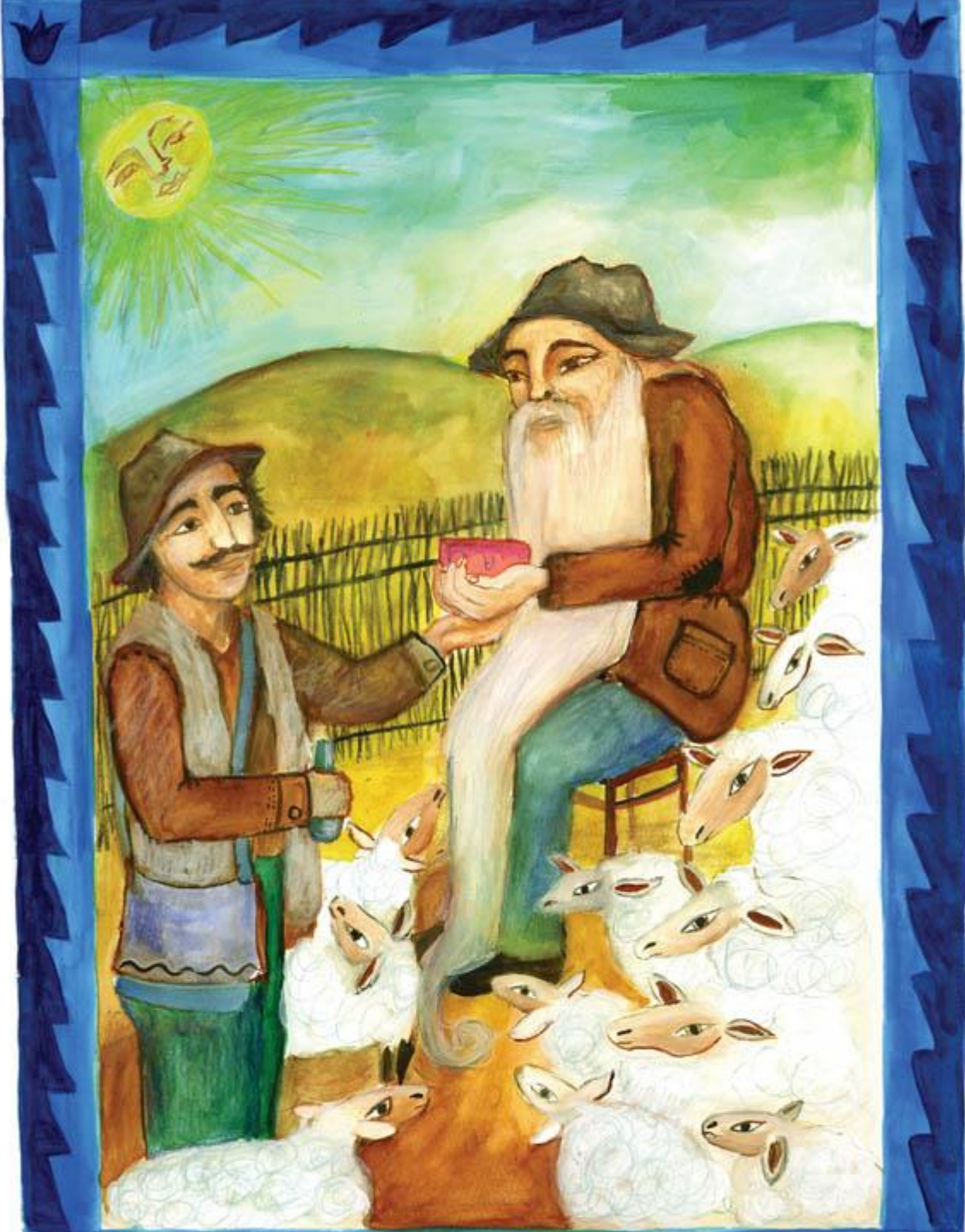


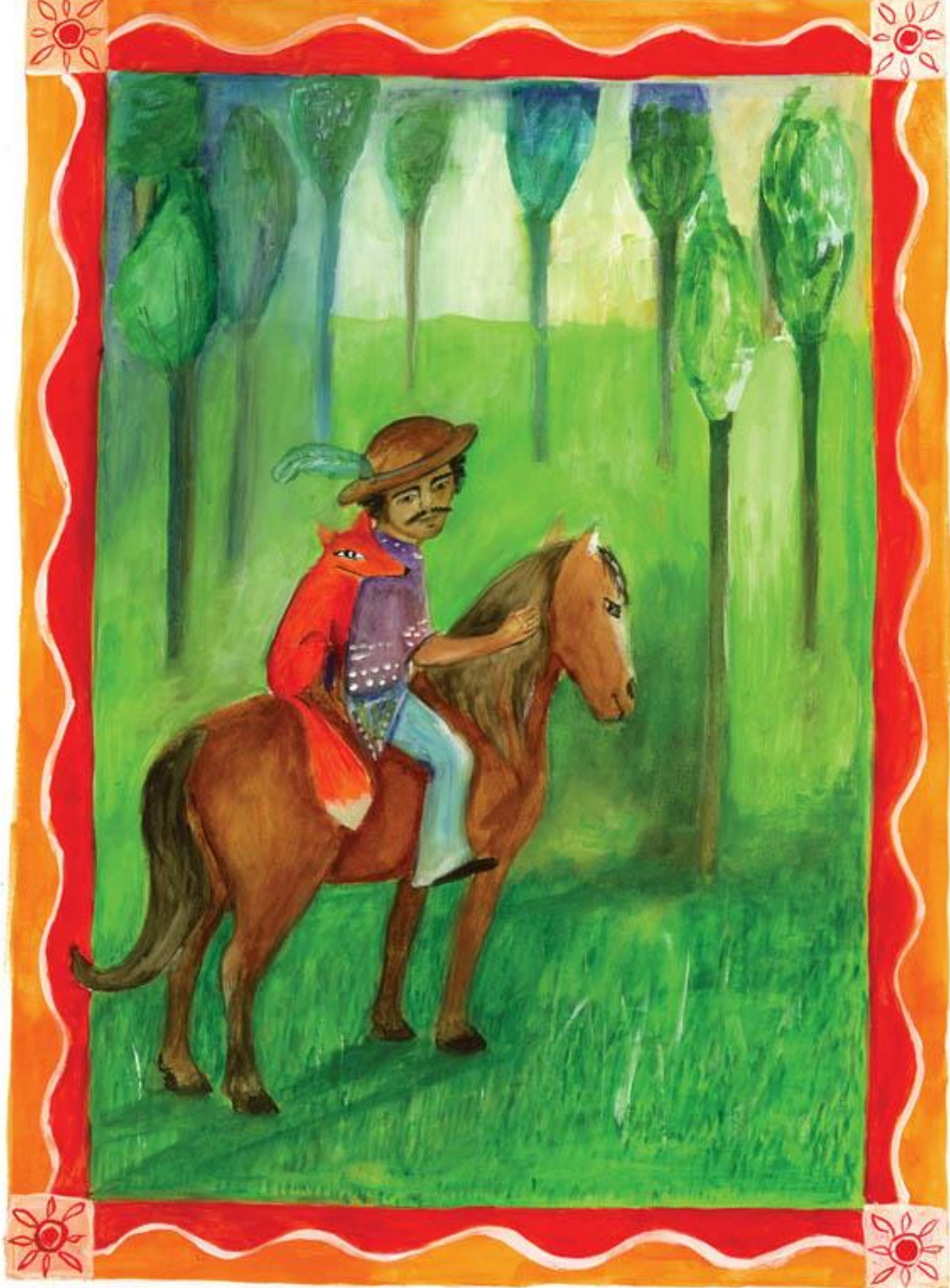
# A klinikai szakpszichológiai szakképzés helyzete ma Magyarországon



**Prof. Perczel-Forintos Dóra**  
**2022**  
**Semmelweis Egyetem ÁOK**  
**Klinikai Pszichológia Tanszék**











# A magyar lakosság pszichés egészségi állapota KATASZTROFÁLIS.

- a) Európában a legmagasabb arányú onkológiai és kardiovaszkuláris okokból bekövetkező halálozás.
- b) Kifejezetten rossz mentális egészségügyi mutatók: depresszió, öngyilkosság, alkoholizmus igen magas előfordulási aránya.

- Alkotmányban rögzített jog a fizikai és pszichés egészség védelme, fenntartása és megbetegedés esetén ennek gyógyítása.

- Alig léteznek a lakosság számára elérhető tb-finanszírozású pszichoterápiás rendelők (EFI-k). Tízmillió lakos mentális egészségének gondozására

2020-ban 420 klinikai pszichológus jutott az eü-ben (egy szakembernek kb. 33000 lakost kellene ellátni, leszámítva a magánrendeléseket)



- Érdekképviselő MOK Diplomás Tagozata
- DE: a magánrendelések színvonala **NAGYON kétséges** és nagyon változó a minőségbiztosítás hiánya miatt.



minimumfeltételek megfogalmazása

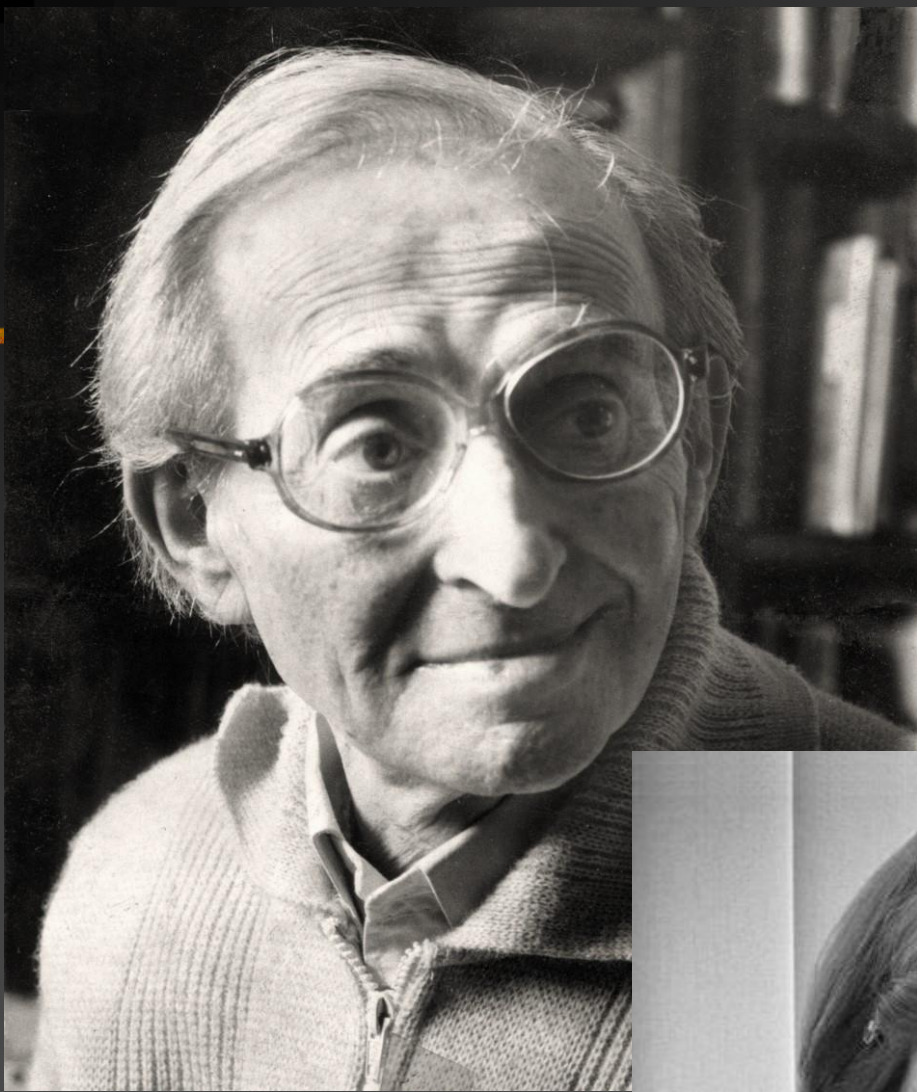


# Törvényellenes helyzet

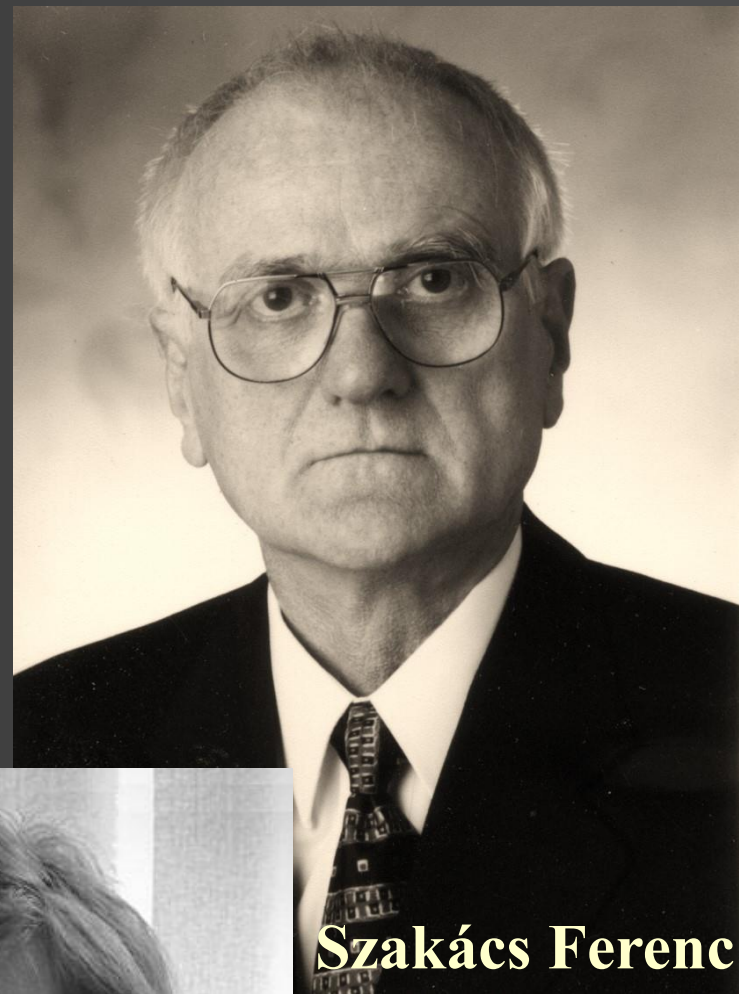
- ❑ Pszichés problémákkal (házassági, mh, stressz, túlterheltség vagy szorongás), nincs hova fordulni
- ❑ Álláshiány miatt klinikai szakpszichológusok alig elérhetőek az eü-ben
- ❑ Új lehetőség: **egészségügyi szolgálati jogviszony**

# A klinikai pszichológia bölcsője: a „Lipót”





**Mérei Ferenc**



**Szakács Ferenc**



**Bagdy Emőke**

# A Klinikai Pszichológia Tanszék története hazánkban 1.

- **1973: elindul a szakképzés az Orvostovábbképző Intézet (OTKI) Pszichiátria Tanszékén az Országos Pszichiátriai és Neurológiai Intézetben a „Lipóton” Prof. Moussong-Kovács Erzsébet, Dr. Szakács Ferenc vezetésével (1981-1998).**
- **1994-ben jött létre az önálló Klinikai Pszichológia Tanszék a Haynal Imre Egészségtudományi Egyetemen (Bagdy Emőke tanszékvezető: 1994-2000)**

# A Klinikai Pszichológia Tanszék története hazánkban 2.

- **2001: elindul a szakképzés Debrecenben és Pécsen is, tanszékvezető váltás az OPNI-ban (PFD)**
- **2002: a Tanszék integrálódott a Semmelweis Egyetemhez, s egyben az ország egyetlen önálló Klinikai Pszichológia Tanszéke, de még az OPNI bázisán**

# Az Országos Pszichiátriai és Neurológiai Intézetből a Semmelweis Egyetem campusára (2008)



# A Klinikai Pszichológia Tanszék története hazánkban 3.

- 2008 - az OPNI bezárása
- KPT és Szakambulancia
- a Semmelweis Egyetem campusán működik
- Funkcionális integráció
  - medikus oktatás
  - PhD képzés
  - betegellátásban szoros kapcsolat a klinikákkal
  - erre épül **2012-től a rezidensképzés**

- **Legújabb eredmények**

2012-től megnyílik a lehetőség a klinikai szakpszichológiában is a rezidensképzésre, pályázható helyek

Célja olyan fiatal szakember gárda nevelése, akik

- magas szakmai színvonalon képesek részt venni a betegellátásban és a kutatásban
- az egyetem oktatói utánpótlását, jövőendő oktató generációját jelentik



# MEGHÍVÓ



## ÚJRAKEZDÉS és MEGÚJULÁS: A KLINIKAI PSZICHOLOGIA VÁLTOZATOS ÉLETE

**20 éve a Semmelweis Egyetemen  
az oktatás, a tudomány és a betegellátás  
szolgálatában**

*Oktatás, kutatás,  
gyógyítás: 250 éve az  
egészség szolgálatában*

a Klinikai Pszichológia Tanszék  
Semmelweis Egyetemhez csatlakozásának  
20. évfordulója alkalmából rendezett, állófogadással  
egybekötött ünnepségre

Semmelweis Egyetem | Semmelweis Egyetem  
<http://semmelweis.hu> | Klinikai Pszichológia Tanszék

**2022. JÚNIUS 10.**

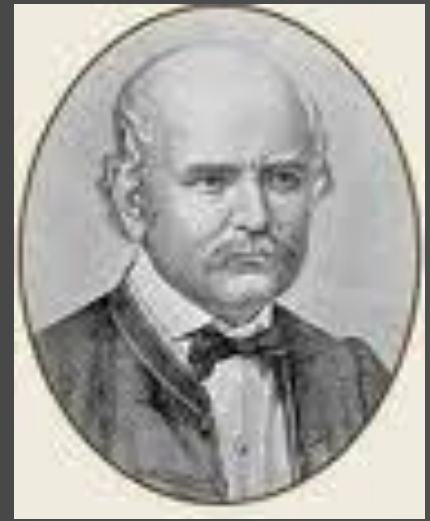


# A klinikai pszichológia helyzete Európában

Hans Eysenck (1960):  
**tudós szakember modell**  
(scientist-practitioner)

Protokollokon és szakmai irányelveken alapuló gyakorlat (practice) a betegellátásban, a bizonyítékokon alapuló gyógyítás szellemében (Evidence Based Medicine)

# A szakképzés alapelve a Semmelweis Egyetemen



- integratív szellemű képzés, hangsúllyal
- a modern bizonyítékokon alapuló módszereken,  
ami professzionális etikai követelmény
- a szakma nemzetközi fejlettségi szintjén  
működni a klinikai munkában

# A szakképzés felépítése

---

- **Elmélet (50 óra/félév)**
  - **Bázisgyakorlat (40 óra/félév)**
  - **Készségfejlesztő gyakorlat illetve szupervízió (50 óra/félév)**
-

# Elmélet

- I. félév: Pszichopatológia 1.,  
Gyermekpszichiátriai kórképek
- II. félév: Pszichopatológia 2.,  
Felnőttkori pszichiátriai kórképek
- III. félév: Pszichodiagnosztika és kutatásmódszertan
- IV. félév: Pszichoterápia I.: - pszichoanalitikus elmélet,  
- rendszerszemlélet
- V. félév: Pszichoterápia II.: - általános kérdések  
- kognitív viselkedés terápia
- VI. félév: Fejlődési pszichopatológia
- VII. félév: Mentálhigiéné és egészségglélektan
- VIII. félév: A klinikai pszichológia alkalmazási területei  
(választható: onkológia, belgyógyászat, szülészet,  
rehabilitáció)

# Bázisgyakorlat

- I. félév: Első interjú, pszichopatológia, viselkedésdiagnosztika
- II. félév: Pszichopatológia, kognitív szempontú diagnosztika
- III. félév: Projektív tesztek, MAWI, SCID-II, Rorschach
- IV. félév: Projektív tesztek, MAWI, SCID-II, Rorschach
- V. félév: Neuropszichológia gyakorlat
- VI. félév: „Csere gyakorlat”:
  - Felnőtt szakosok – gyermekosztály
  - Gyermek szakosok – felnőttosztály
- VII. félév: Pszichiátriai osztályos gyakorlat
- VIII. félév: Osztályos gyakorlat alkalmazott területen

# Készségfejlesztő gyakorlat

- **1. év: Alap- pszichoterápiás készségek, empátia tréning**
- **2. év: Pszichoterápiás szupervízió**
- **3. év: Kognitív viselkedésterápiás szupervízió**
- **4. év: Komplex szupervízió**  
(három szempontú)



# SZAKDOLGOZAT

---

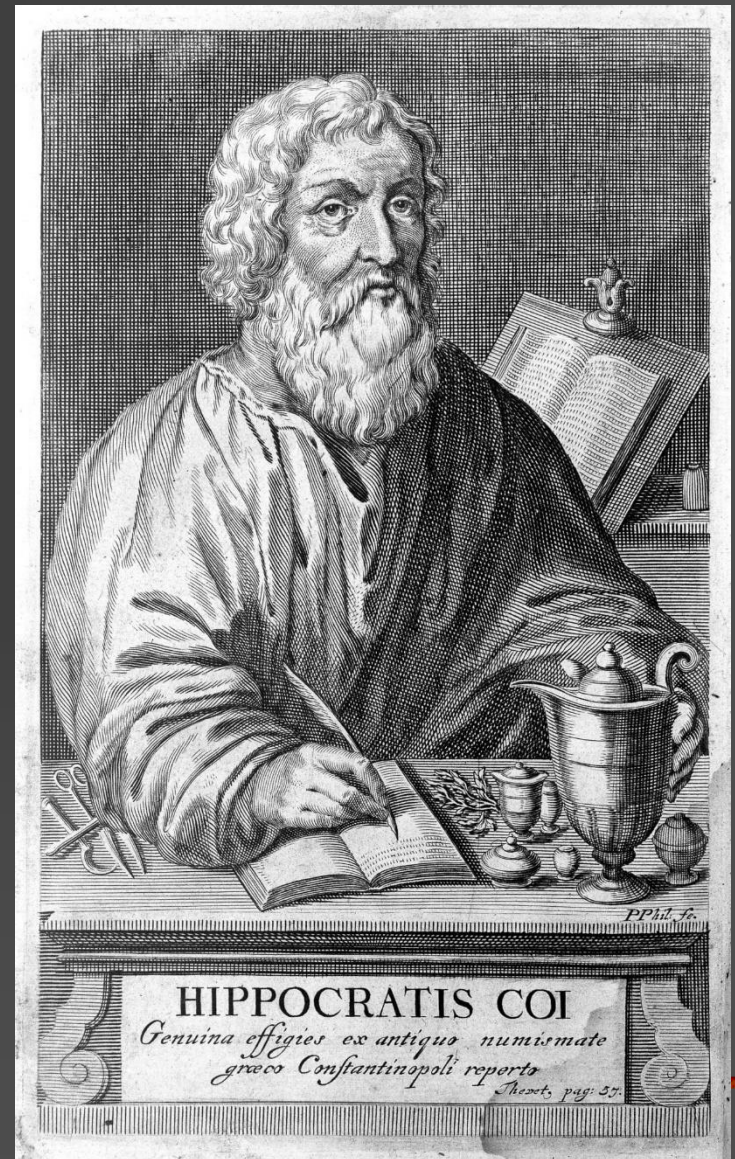
Komplex esettanulmány, amelyben a jelölt számot ad klinikai pszichológiai szaktudásáról és bemutatja korszerűen, többféle elméleti keretben értelmezve az esetvezetés folyamatát.

---

# „A beteg java a legfőbb törvény”

Hippocrates

Kr. e. 460 – 377



# Alapszakma - szakképesítések

- A pszichológus szakma - mint a jogászoké - alapszakma, amelyre egymástól eltérő szakképzettségek épülnek, különböző jog- és hatáskörrel.
- Egészségügyi szakképzettséggel és a gyógyításban való részvételhez jogosítvánnyal, csak a klinikai szakpszichológusok rendelkeznek.

# Az Eütv. külön nevesíti a klinikai szakpszichológusokat (Eütv.103.§.2.) s meghatározza tevékenységüket, ami

- a) a lelki egészség megőrzésére, fejlesztésére és helyreállítására,
- b) a lelki zavarok megállapítására, vizsgálatára és okainak feltárására,
- c) egyes betegségek diagnosztizálásához szükséges pszichodiagnosztikai vizsgálatok végzésére, valamint
- d) a lelki zavarok pszichológiai módszerekkel történő korrekciójára irányul.

# Klinikai Szakpszichológus és Klinikai Szakpszichológus Pszichoterapeuta Tagozat (2011-2015)

## CÉLKITŰZÉSEK

- 1) Klinikai szakpszichológia nagyobb szerepe a betegellátásban
- 2) Betegbiztonság növelése - evidenciákon alapuló ellátás jobb elérhetősége
- 3) Nagyobb részvétel a prevencióban

Elnök: Dr. Perczel-Forintos Dóra, PhD.

Tagok: Dr. Bugán Antal, Szabóné Dr. Kállai Klára

Ad 1) Klinikai pszichológia szerepének növelése a betegellátásban

## Szakmai minimumfeltételek

- MK 73/2013 (XII.2.) EMMI rendelet).
- A) szakképesítéshez van kötve az egészségügyben (állami, privát) végzett szakpszichológiai tevékenység, ami nagy előrelépésnek tekinthető a korábbi szabályozatlan helyzethez képest
- B) a *szomatikus ellátás* számos területén elérhetőnek kell lenni a klinikai szakpszichológusnak valamilyen formában (egész állásban, részállásban, intézményen kívül vagy belül).

# Minimumfeltétel szakmánként 73/2013.(XII.2.) EMMI rendelet

## GYERMEK TERÜLET

- Csecsemő-, és gyermekgyógyászat
- Gyermekneurológia
- Fejlődésneurológia
- Gyermek-, és ifjúságpszichiátria
- Onkológia
- Gyermek-, és ifjúságaddiktológia

## FELNŐTT TERÜLET

- Arc-, állcsont- és szájsebészet
- Belgyógyászat
- Angiológiai,
- Geriátria
- Neurológia és stroke
- Addiktológia
- Szívsebészet
- Kardiológia
- Szülészeti, nőgyógyászat

# Minimumfeltétel

## 73/2013.(XII.2.) EMMI rendelet

Végzettség:	Kötelező foglalkoztatni:		Elérhetőnek kell lennie:		Összesen:
	Teljes munkaidő	Rész munkaidő:	Intézményen belül:	Intézményen kívül:	
<b>FELNŐTT</b> Klinikai és mentálhigiéniai szakpszichológus / pszichológus	28	11	27	19	85
<b>GYERMEK</b> Klinikai és mentálhigiénia szakpszichológus / pszichológus	4	3	1	2	10
Neuropszichológus	3	2	2	0	7
Klinikai addiktológiai szakpszichológus	3	0	1	0	4
Munkapszichológus	2	0	0	0	2
<b>Összesen:</b>	<b>40</b>	<b>16</b>	<b>31</b>	<b>21</b>	<b>108</b>

Az egyes intézménytípusokra előírt klinikai szakpszichológus létszám



# „Kuruzslótörvény”: a Büntető Tvk. 2020/02.15-től hatályos módosítása

## 11. §

A Büntető Törvénykönyvről szóló 2012. évi C. törvény (a továbbiakban: Btk.) 187. § (1) bekezdése helyébe a következő rendelkezés lép:

„(1) Aki ellenszolgáltatásért vagy rendszeresen

*a)* az orvosi gyakorlat,

*b)* a pszichoterápiás gyakorlat vagy

*c)* a nem-konvencionális gyógyító és természetgyógyászati eljárások

körébe tartozó tevékenységet jogosulatlanul fejt ki, vétség miatt egy évig terjedő szabadságvesztéssel büntetendő.”

# Szakmai Kollégium tevékenysége

## ÚJ ALAP SZAKVIZSGÁK AZ EGÉSZSÉGÜGYBEN

(22/2012. (IX. 14.) EMMI rendelet)

- Neuropszichológiai szakpszichológia (4 év)
- Alkalmazott egészségpszichológiai szakpszichológia (3 év) - SZTE
- Feladat: kompetencia-határok korrekt tisztázása

## REZIDENSKÉPZÉS A KLINIKAI PSZICHOLÓGIÁBAN

(2012 szeptember óta)

## PSZICHOTERÁPIA (ráépített szakvizsga)

- 4 év a klinikai szakpszichológus szakvizsga + 2 év a pszichoterapeuta szakvizsga = 72 hónap (6 év) 3  
4
- Alkalmazott egészségpszichológiai szakpszichológia (3 év) + 3 év pszichoterapeuta szakvizsga = 72 hónap (6 év)

Ad 2) Betegbiztonság növelése - evidenciákon alapuló ellátás  
jobb elérhetősége, irányelv fejlesztés világszerte  
Itthon sajnos leállt, helyette itt a Semmelweis Egyetemen  
folytatjuk

## EGYES BETEGSÉGEK KEZELÉSI IRÁNYELVEINEK KIDOLGOZÁSA

- Egységes színvonal biztosítása az ellátásban
- Bizonyítékokon alapuló ellátási formák finanszírozása
- Progresszivitás az ellátásban
- Interdiszciplináris szemlélet
- Konszenzus – egy betegség, egy irányelv 3
- Tanács szervezi, Tagozat hagyja jóvá 5

AZ EGYETEM MUNKATÁRSAI ÁLTAL  
BEADOTT VÉDŐOLTÁSOK SZÁMA - 2022.  
SZEPTEMBER 11.



Egyetem | Neptun | Moodle | Telefonkönyv | Munkatársaknak | Webmail

KAROK



# Klinikai Pszichológia Tanszék

SEMMELWEIS EGYETEM, ÁLTALÁNOS ORVOSTUDOMÁNYI KAR

RÓLUNK > OKTATÁS > KUTATÁS > **BETEGELLÁTÁS** > MINDFULNESS > HÍREK > ELÉRHETŐSÉGEK GYIK ENGLISH

Nyitólap / Betegellátás / Terápiák /

## KEZELÉSI IRÁNYELVEK (NICE)

# Legfontosabb cél továbbra is: „a beteg érdeke mindenek felett” (Hippocrates)

- Mi a beteg érdeke?



Hozzáférés a korszerű, hatékony pszichoterápiához  
(Improved Access to Psychotherapies, Layard, 2000)

- Mi a klinikai pszichológus érdeke?



(A beteg) hozzáférése a korszerű pszichoterápiához  
(Improved Access to Psychotherapies, Layard, 2000)

Ennek érdekében

- elsősorban szakmai (nem személyes!) szempontok érvényesülése
- párbeszéd és kölcsönös tisztelet

# Klinikai szakpszichológusok kamarai képvisellete

MOK Diplomás Területi Szervezet (DTSz),

elnök: Prof. Bugán Antal (2016-2019)

Szélesné Dr. Ferencz Edit (2019- )

## Kamarai tagság előnyei

- Érdekvédelem
- Minimumfeltételek érvényesítése: pszichológus állások
- Fizetésemelés
- Szakvizsga után klinikai szakpszichológusi fizetés a szakorvosi bértábla alapján
- Kedvezmények, ld. MOK hírek

# Kamarai tagság

- *Ekt. 14/A. §. (1)*<sup>39</sup> **Egészségügyi tevékenységet** - jogszabályban megállapított egyéb feltételek mellett - a (2) és (2a) bekezdésben meghatározott kivételekkel csak az végezhet, aki tagja az adott tevékenység végzésének feltételeként előírt szakképesítés szerint illetékes szakmai kamarának.
- 
- *(1a)*<sup>40</sup> A nem orvos- és egészségtudomány képzési területen szerzett alap szakképesítéssel rendelkező, de egészségügyi felsőfokú szakirányú szakképzés keretében egészségügyi szakképesítést szerzett egészségügyi dolgozók esetében az (1) bekezdés szerint illetékes szakmai kamara a Magyar Orvosi Kamara.
- *(1b)*<sup>41</sup> A Magyar Orvosi Kamara kérelemre az (1a) bekezdés szerinti szakképesítéssel rendelkező személlyel - amennyiben a kamarai tagság e törvényben meghatározott további feltételei fennállnak - abban az esetben is tagsági viszonyt létesít, ha a kérelmező nem minősül egészségügyi dolgozónak.

# A klinikai szakpszichológia egészségügyi ágazati beágyazottsága

- Az egészségügyért felelős miniszter javaslattevő, véleményező és tanácsadó szakmai testülete.
- Tagozatokból áll.
- Munkájának támogatására szakmai kollégiumi tanácsok működnek.

## Egészségügyi Szakmai Kollégium

Klinikai Szakpszichológiai és Pszichoterapeuta Klinikai Szakpszichológiai Tagozat

- A megelőzés és a betegellátás összevetése a szakmai szabályaival, legjobb gyakorlattal
- Dokumentációs rendszer és az adatszolgáltatás minőségi követelményeinek meghatározása és értékelése
- Konzultáció
- Szakmai felülvizsgálat

## OKFŐ

Klinikai Szakpszichológiai és Pszichoterápiás Klinikai Szakpszichológiai Szakterületi Vezető

## Egészségügyi Kamarák

Magyar Orvosi Kamara  
Diplomás Tagozat

## ÁNTSZ

Klinikai Szakpszichológiai és Pszichoterápiás Klinikai Szakpszichológiai Szakfelügyelet

- Ágazati érdekvédelem
- Tagi nyilvántartás
- Ágazati jogszabályok véleményezése

- Ágazati jogszabályok
- Egyedi panaszvizsgálat hatósági céllal.





Jó utat!