


Patológiás viselkedés- szerveződések a fejlődés folyamatában



Miklósi Mónika PhD

Klinikai Szakpszichológus Szakképzés
III. évfolyam

Fejlődési-pszichopatológiai kutatások témái

Mentális zavarok a fejlődés szemszögéből

- Normalitás és patológia megítélése
- Életkori jellegzetességek
- Interferencia a fejlődéssel
- Rizikó- és protektív tényezők, reziliencia
- Kontinuitás - diszkontinuitás és mechanizmusai
- Mentális zavarok saját fejlődéstörténete

DSM-V és a fejlődési perspektíva

□ Child and Adolescent Disorders work group

Gyermek- és serdülőkori mentális zavarok felismerése, diagnózisa és kezelése

- Javasolja, hogy a DSM-5 fókuszáljon jobban a fejlődésre
- Explicit leírások az életkor-specifikus megjelenési formákra
- Életkor-specifikus altípusok megkülönböztetése

DSM-V és a fejlődési perspektíva

□ Lifespan Developmental Approaches Work Group

Az élet második felében jelentkező mentális zavarok felismerése, diagnózisa és kezelése

- Életkorspecifikus megjelenési formák
- Életkorspecifikus altípusok
- Csökkent belátás/Tünetek felismerése x Funkcióromlás
- Küszöb alatti tünetek x Funkcióromlás
- Late-onset kórformák

Miért fontos ez...

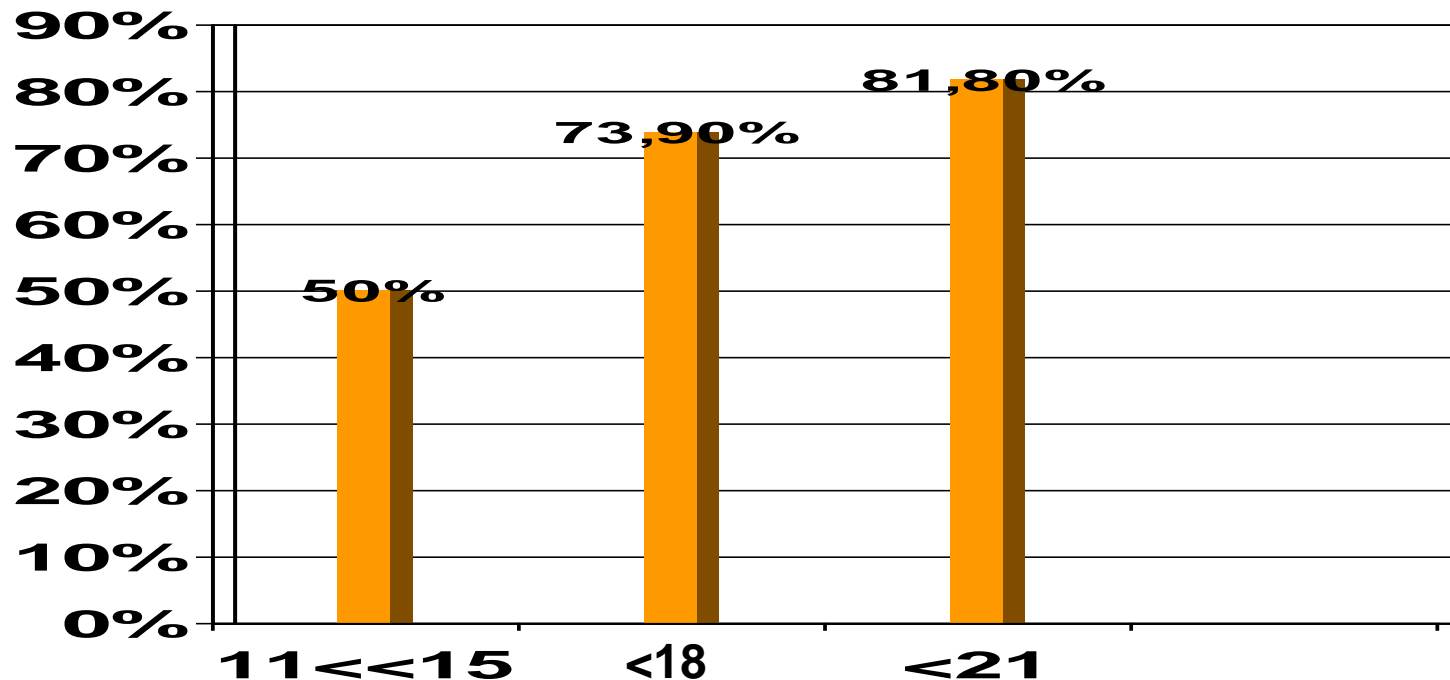
...a felnőttkor felől nézve?

...a gyermekkor felől nézve?

...a klinikus szemszögéből?

Első diagnózis életkora fiatal felnőtt betegek között

- Retrospektív vizsgálat
- Klinikai minta, n=468, 26 év, 17 féle DSM-IV dg.



Gyermek- és serdülőkori problémák kimenetele



Mentális zavarok




Egyéb területek:

Iskolázottság

Kapcsolatok

Munkavállalás

A fejlődés-szemponjú megközelítés hozzájárul ahhoz, amit a páciensről gondolunk



- Diagnózis?
- Kezelés?
- Kimenetel?
- Élettörténetből mi fontos?

I. Mit tekintünk normálisnak/patológiásnak?

Releváns funkciók/területek normál fejlődésmenete

- átlagos fejlődés
- normálvariánsok
- kritikus periódusok



Fejlődés-
elméletek



Empírikus
kutatások

I. Milyen magatartásformát tekintünk normálisnak / patológiásnak

□ Mely életkorban?

Életkor-függő és életkor-független tünetek?
(pl. fóbiák)

□ Szempontok:

Gyakoriság

szorongás gyermekkorban?

szerehasználat serdülőkorban?

kedvetlen, fáradt kamaszok...

Funkcióromlás

Informátorok diszkrepanciája

Gyermek függése

Interferencia az életkor-specifikus funkciókkal

Interferencia a fejlődéssel (hosszmetszet)

Funkcióromlás ADHD-ban

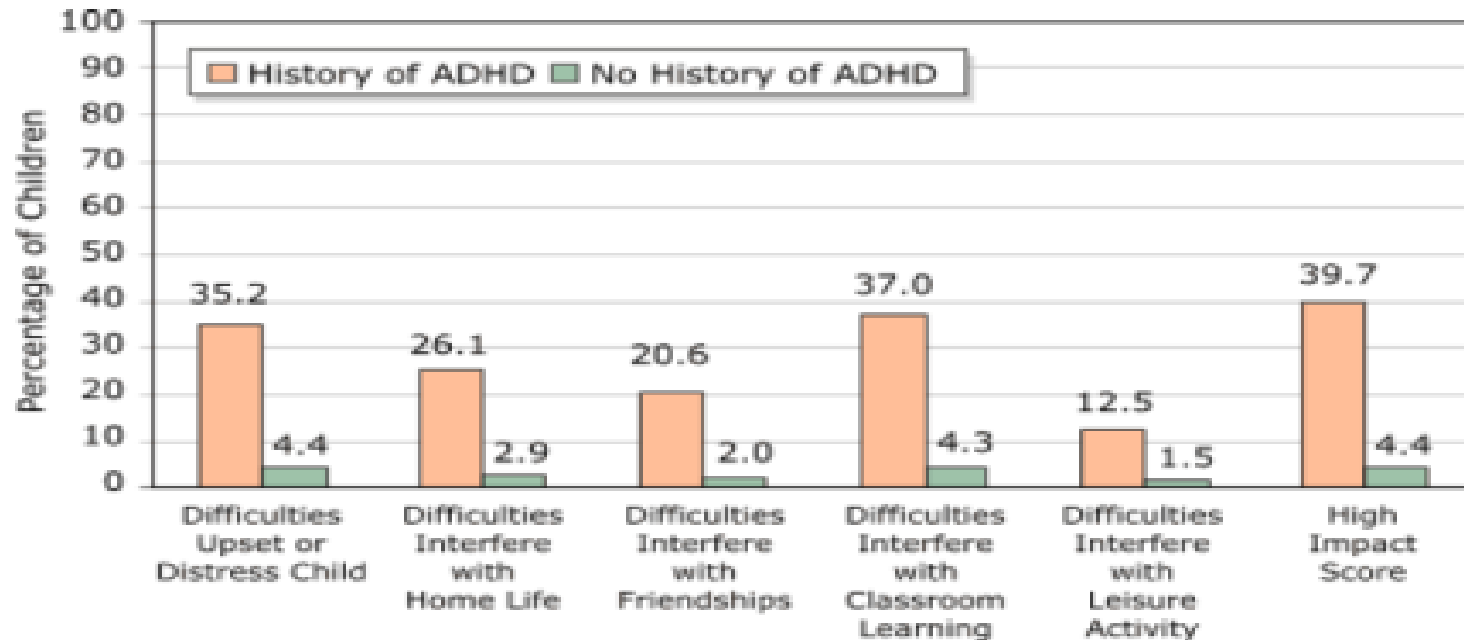


Figure 2. Results of impact supplement of Strengths and Difficulties Questionnaire, based on parent-report, 2003 National Health Information Survey: percentage of children aged 4 to 17 years experiencing impairment in five impact areas and having a high total impact score, by history of attention-deficit/hyperactivity disorder (ADHD) diagnosis status.

FUNKCIÓROMLÁS

Interferencia a fejlődéssel egyes életszakaszokban

- Szociális kapcsolatok
 - család
 - kortársak
 - párválasztás
- Tanulmányi előmenetel
- Másodlagos zavarok



Iskoláskorú gyermekek egészségmagatartása

- WHO nemzetközi kutatás része
- 5. 7. 9. 11. osztály
- 1500 fő/korcsoport, reprezentatív minta

- Szubjektív jóllét
- Rizikómagatartás



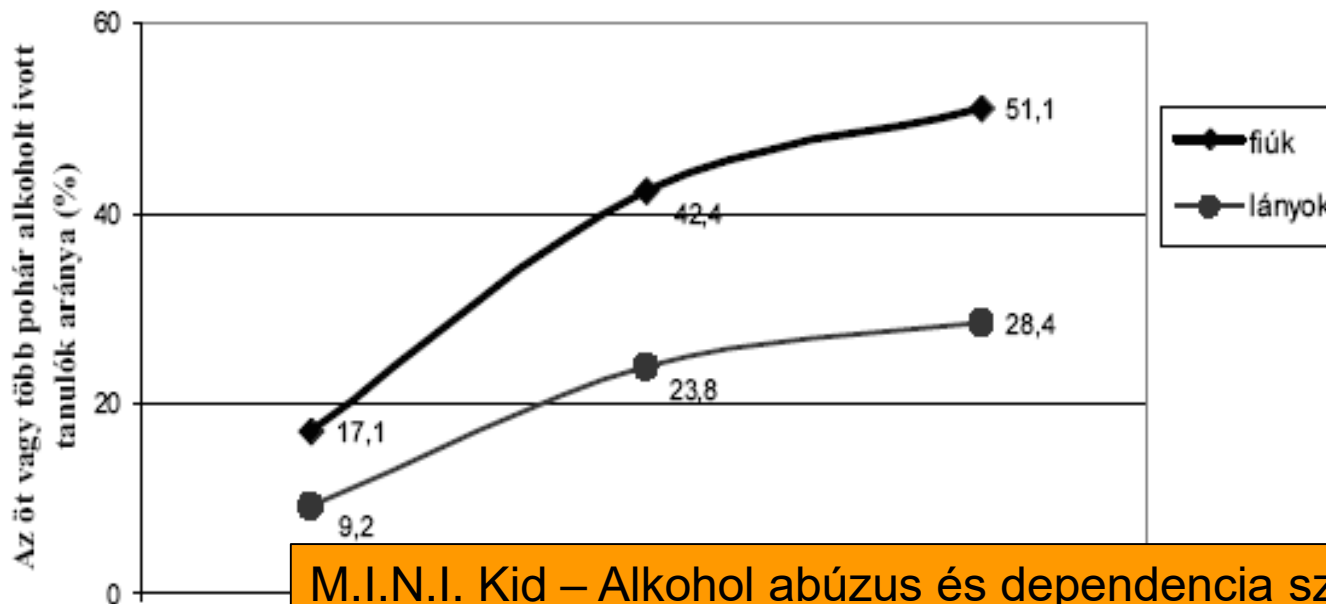
Rizikómagatartás: Alkoholfogyasztás

Iskoláskorú gyermekek egészségmagatartása

(Aszmann 2003)



Az elmúlt 30 napban legalább egyszer öt vagy több pohár alkoholt ivott
tanulók aránya nemenként és osztályonként



M.I.N.I. Kid – Alkohol abúzus és dependencia szűrőkérdés

Az elmúlt évben előfordult veled, hogy egy nap alatt 3 vagy több alkoholtartalmú italt fogyasztottál? Ilyenkor 3 óra alatt ittál 3 vagy több italt? 3-szor vagy többször előfordult veled ez az elmúlt évben?

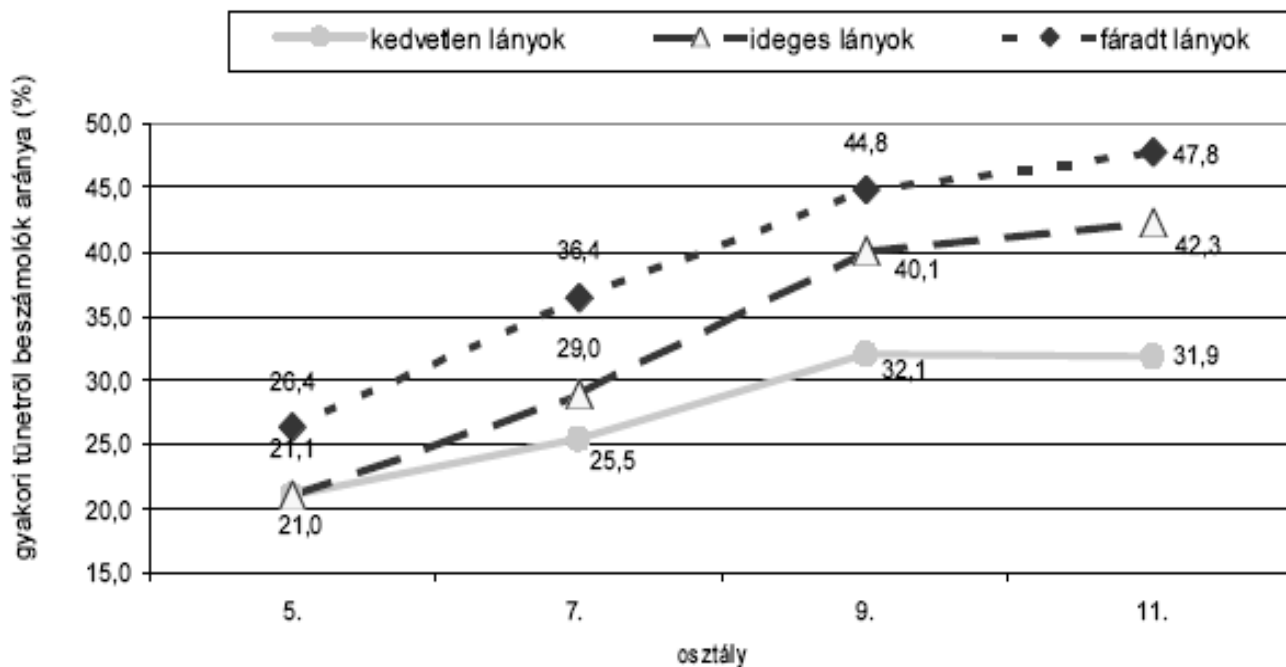
Kedvtelen, fáradt, ideges lányok aránya

Iskoláskorú gyermekek egészségmagatartása



9.8. ábra

A gyakran kedvtelen, ideges és fáradt lánytanulók aránya osztályok szerint.

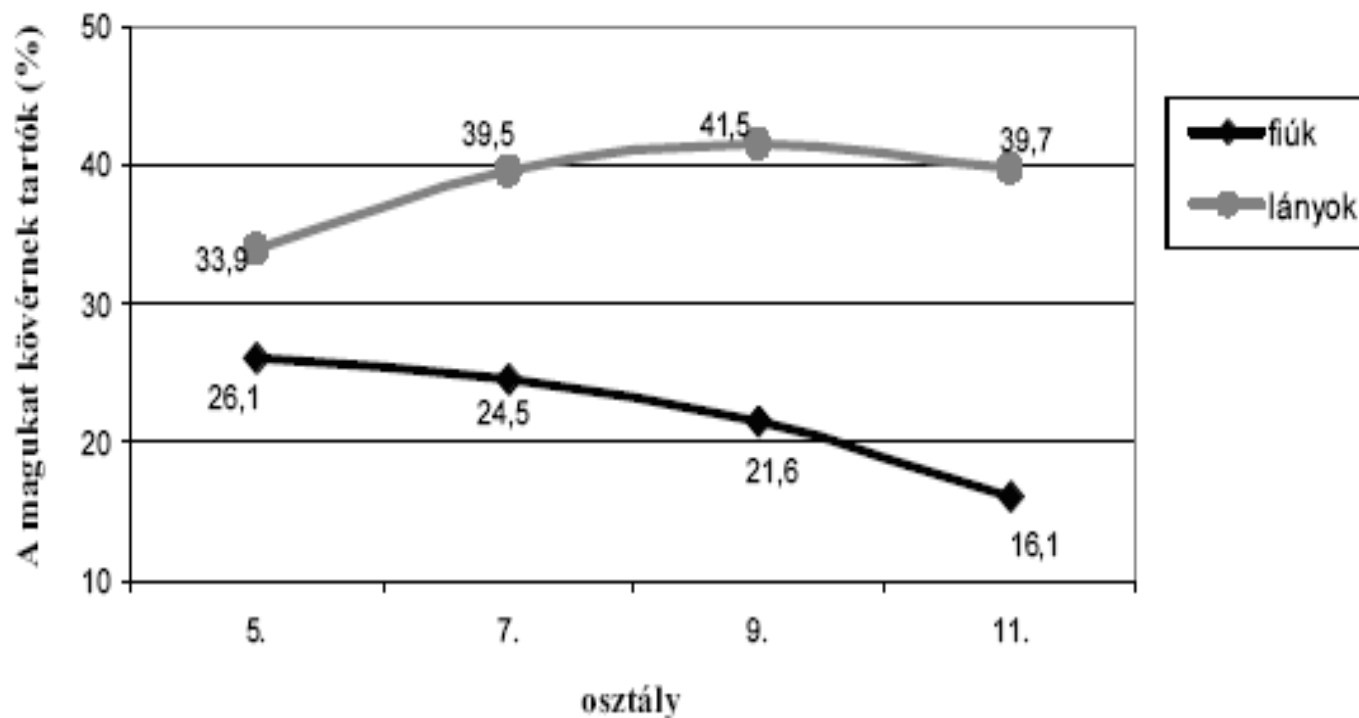


(Aszmann és mtsai 2003)

Szubjektív testkép



A magukat kövérnek tartó serdülőkorú tanulók aránya nem és osztály szerint.



BMI

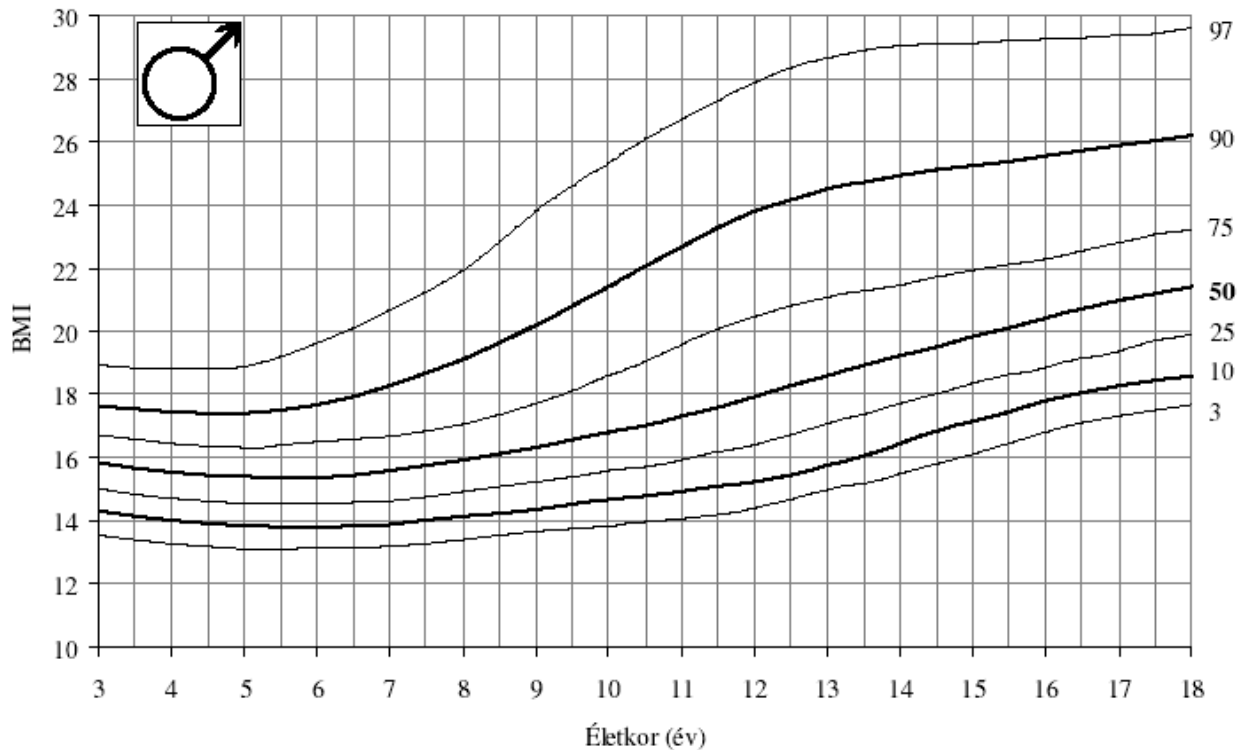
Dr. L. Hódolat, MSc.

A 11,5-17,5 éves tanulók BMI átlagértékei nem és korcsoport szerint.

<i>Korcsoport (év)</i>	<i>Fiúk</i>		<i>Lányok</i>	
	<i>Átlag(kg/m²)</i>	<i>Szórás (SD)</i>	<i>Átlag(kg/m²)</i>	<i>Szórás (SD)</i>
11,5	17,96	3,78	17,17	2,97
13,5	19,36	3,28	18,85	3,10
15,5	20,79	3,32	20,03	3,14
17,5	21,87	3,15	20,42	3,03

Testi fejlődés

A testtömeg-index (BMI) percentilis-görbéi 3–18 éves korig
(Fiúk)



© Joubert K., Darvay S., Ágfalvi R

Pszichomotoros fejlődés



Éves kor alatt		1	2	3	4	5	6	7	8	9	10	11	12	13	14	15	16	17	18	
1 hónapos korban javasolt ellenőrizni	erős hangra összehúzódnak																			
	emberi hangra figyel																			
	rövid időre arcra fixál																			
	hason fekve fejét átfordítja																			
	flexiós tartás, kezek ökölben																			
2 hónapos korban javasolt ellenőrizni	fejével a hang irányába fordul																			
	torokhangokat ad (pl. agggüü)																			
	25-30 cm távolságban arcot követ																			
	arcra mosolyog																			
	kezébe adott esőrgőt megtartja																			
	háton gyakran aszimmetrikus tartás																			
4 hónapos korban javasolt ellenőrizni	hason fekve fejét 45 fokban emeli																			
	flexiós tartás csökken																			
	elnyújtott magánhangzókkal gögicsél, hangosan nevet																			
	kezét a középvonalban nézegeti																			
	pontosan nyúl tárgyakért																			
	hason fekve alkarral támaszkodik, mellkasát emeli																			
6 hónapos korban javasolt ellenőrizni	oldalára fordul																			
	szimmetrikus testtartás és végtagmozgás																			
	gagyog, élvez a hangadást																			
	közvetlen hozzátartozókhoz fokozottan kötődik																			
	játékot egyik kézről a másikba áttesz, szájba vesz																			
	forog																			
9 hónapos korban javasolt ellenőrizni	hason fekve egyik kézzel támaszkodva játék után nyúl																			
	leeső tárgy után néz																			
	rövid ideig megül																			
	szótagokat ismételve (pl. ba-ba-ba)																			
	nevére felfigyel, tiltást ért																			
	"Hol van?" kérdésre, ismerős személyné, tárgyra rámutat																			
12 hónapos korban javasolt ellenőrizni	ismerős személynél huncutkodik, idegentől fél																			
	öltöztetésnél kezét lábát dugja																			
	tárgyakat egymáshoz, asztalhoz ütöget																			
	apróbb tárgyakat hüvelyk oppozícióval megfog																			
	felül																			
	küszik, mászik																			
12 hónapos korban javasolt ellenőrizni	egyszerű utasítást gesztus segítségével megért																			
	anyanyelvi hangzókészlettel halandzsázik																			
	számára érdekes dolgokra hanggal, mutogatással felhívja környezetét																			
	játékot ki-be rámul																			
	kézbe vehető ételeket önállóan eszik																			
apró tárgyakat csippenő fogással megfog																				
feláll, kapaszkodva lépeget																				

Dr. Büki György - Dr. Gallai Mária - Dr. Paksy László:

[A pszichomotoros fejlődés zavarainak felismerése és ellátása az alapellátás gyakorlatában](#)

(www.ogyei.hu)

Mentális zavarok fejlődési- pszichopatológiai vizsgálata

Életkori jellegzetességek

- betegségkezdet
 - Jellegzetes indulás
 - Korai kezdet

Viselkedészavar
Cannabis-használat (szkizofrénia)
Depresszió (nem rontja!)

- életkor-specifikus tünetek
- megjelenési formák, altípusok
- életkor-specifikus komorbiditás
- rizikótényezők

OCD
Tic
Tourett



Mentális zavarok fejlődési- pszichopatológiai vizsgálata

Milyen korán mondhatunk valamit?

- Diagnózis – milyen életkorban állítható fel?
- Prognózis – mikor prediktív?

Autizmus

Evészavarok

Behavioral
inhibition

AD/HD

Szkizofrénia



Mentális zavarok fejlődési- pszichopatológiai vizsgálata

Kontinuitás-diszkontinuitás a gyermekkori
formák és a felnőtt patológia között

Homotípusos

Specifikus fóbia

Heterotípusos

„Létezik egy értelmezhető folytonosság a betegség lefolyásában, de ennek manifesztációja változik az életkorral.”

Szorongás ↔ Depresszió (KÉTIRÁNYÚ)

ADHD → Antiszocialitás (EGYIRÁNYÚ)

Mentális zavarok fejlődési- pszichopatológiai vizsgálata

A kontinuitás mechanizmusai

- *Genetika ...*
- *Kindling: az adott mentális zavar megtapasztalása növeli a visszaesés valószínűségét (pl. depresszió)*
- *Az adott patológia megnöveli annak a valószínűségét, hogy a személy környezeti rizikótényezőkkel találkozzon (pl. antiszocialitás)*
- *Az a mód, ahogy a személy vélekedik arról, hogy mi történik vele, illetve ahogy reagál a saját betegségére, növeli vagy csökkenti a későbbi rizikót (pl. depressziós alkoholizmusa)*

3fős csoportok

□ Választott
kórkép

1. Evolúciós elméletek
összefoglalása
2. Genetikai és környezeti tényezők
szerepe, (GxE korrelációk,
interakciók, epigenetika)
3. A gyermekkori, serdülőkori és
felnőttkori kórformák
összehasonlítása (prevalencia,
ffi:nő arány, tünetek,
rizikótényezők, kezelés,
prognózis), kontinuitása

SZEMINÁRIUM (3 alkalom; 9-től fél 2-ig)

- ❑ A választott témához szakirodalom-keresés: legalább három adatbázisból, *témánként* legalább 10 releváns cikk, ebből legalább 3 összefoglaló (review) cikk legyen
- ❑ Legalább két teljes cikk + többi absztraktja alapján referátum PPT bemutatóval (3x30 perc), írásbeli összefoglaló 10-15 oldal terjedelemben.
- ❑ Az érdemjegy az irodalomjegyzék, a PPT, a referátum és a dolgozat együttes értékeléséből áll össze.

Irodalomkeresés

- Három adatbázisból

Javasolt: pl. scopus, ebsco, ProQuest

Development and
Psychopathology

- Elsősorban Review cikkeket
- Full text hozzáférés
- Bibliográfia

Semmelweis Egyetem - Központi Könyvtár

2011-es **impakt** faktorok

1088 Budapest, Mikszáth tér 5. Tel.: +36 1 317 0948 Fax: +36 1 317 1048

[Főmenü](#)
[Források](#)
[Szolgáltatások](#)
[Bibliometria](#)
[Oktatás](#)
[Rendezvények](#)


Adatbázisok

Keresés

Keresés

Bejelentkezés

IP: 193.6.208.43 [\(További info\)](#)

Email cím, vagy Neptun kód:

Jelszó:

Bejelentkezés

[EduID login](#)[Regisztráció](#)[Elfelejtett jelszó](#)

Tudásbázis

Tudásbázis

Tudásbázis Csoportok

Magunkról

Email: info@lib.sote.hu

Telefon:

Mikszáth tér kölcsönzés:

(1)459 15 00 / 60514

EOK épület kölcsönzés:

(1)459 15 00 / 60008

Skype:

I'm offline

Könyvtárunkról

Nyitva Tartás

Munkatársak

Egyetemi Linkek

Adatbázisok listája

Az adatbázis típusa: Az előfizetés típusa:

ISI Web of Knowledge

- ▶ Web of Science
- ▶ Journal Citation Reports (Impakt Faktorok) 2007-
- ▶ Essential Science Indicators

További információk...

Sciverse

- ▶ ScienceDirect
- ▶ Scopus

További információk...

Ovid

- ▶ Ovid MEDLINE
- ▶ Ovid PsycINFO
- ▶ Primal Pictures
- ▶ EBM Reviews
- ▶ Biological Abstracts
- ▶ International Pharmaceutical Abstracts

További információk...

EBSCOhost

- ▶ SPORTDiscus Full Text eléréssel
- ▶ CINAHL Full Text eléréssel
- ▶ Dentistry & Oral Sciences Source
- ▶ Academic Search Complete
- ▶ Health Source - Consumer Edition
- ▶ Health Source: Nursing/Academic Edition

További információk...

ProQuest

- ▶ Disszertációk

További információk...

PubMed

További információk...

EISZ

- ▶ Web of Science
- ▶ ScienceDirect
- ▶ SpringerLink

Magyar Tudományos Művek Tára

További információk...



Document search

Author search

Affiliation search

Advanced search

[? Search tips](#)

Search for:

ADHD

E.g., "heart attack" AND stress

in

Article Title, Abstract, Keywords

AND

development* psychopathology

in

Article Title, Abstract, Keywords

[Reset form](#)

[+ Add search field](#)

Search

Limit to:

Date Range (inclusive)

Published 1995 to Present

Added to Scopus in the last 7 days

Subject Areas [i](#)

Life Sciences (> 4,300 titles)

Health Sciences (> 6,000 titles; 100% Medline coverage)

Document Type

- All
- All
- Article or Review
- Article
- Review**
- Article in Press
- Article or Conference Paper
- Conference Paper
- Conference Review

child adolescent depression

Refine your results

Full Text

References Available

Scholarly (Peer Reviewed) Journals

1972 Publication Date 2013

Update Show More >

Source Types

All Results

Academic Journals (988)

News (79)

Magazines (77)

Reviews (44)

Reports (20)

Update Show More

Subject: Thesaurus Term





Subject: Major Heading

Subject

Publication

Company

Age

1.  **Journal of the American Academy of Child & Adolescent Psychiatry**
 . By: Betancourt, Theresa; Scorza, Pamela; Meyers-Ohki, Sarah. *Journal of the American Academy of Child & Adolescent Psychiatry*, v51 n12 p1284-1292 Dec 2012. (EJ987274)
 Subjects: Foreign Countries; Depression (Psychology); Psychological Testing; Test Validity; Predictive Validity; Test Reliability; Children; Adolescents
 Database: ERIC
 Add to folder
 Find authors articles from Web of Science
2.  **Cognitive Development Masks Support for Attributional Style Models of Depression in Children and Adolescents**
 . By: Weitlauf, Amy S.; Cole, David A.. *Journal of Abnormal Child Psychology*, v40 n6 p849-862 Aug 2012. (EJ971701)
 Subjects: Attribution Theory; Depression (Psychology); Cognitive Development; Models; Ability; Task Analysis; Thinking Skills; Tests; Influences; Measures (Individuals); Children; Age Differences; Comparative Analysis; Data Analysis; Adolescents; Child Psychology
 Database: ERIC
 Add to folder
 Find authors articles from Web of Science
3.  **Depression in children and adolescents: family narratives in Brazilian primary attention.**
 By: Rolim Neto, Modesto Leite; Advincula Reis, Alberto Olavo; de Abreu, Luiz Carlos; de Almeida, Jose Cezario; de Aguiar Ferreira, Marina Lucena. *HealthMed*. 2012, Vol. 6 Issue 9, p2947-2954. 5p.
 Subjects: **DEPRESSION in children**; **DEPRESSION in adolescence**; **CHILD** mental health; FAMILY relations; PUBLIC health; BRAZIL
 Database: Academic Search Complete
 Add to folder
 PDF Full Text (330KB) Find authors articles from Web of Science
4.  **A Review of Escitalopram and Citalopram in Child and Adolescent Depression.**
 By: Carandang, Carlo; Jabbal, Rekha; MacBride, Angela; Elbe, Dean. *Journal of the Canadian Academy of Child & Adolescent Psychiatry*. 2011, Vol. 20 Issue 4, p315-324. 10p. 2 Charts.
 Subjects: ANTIDEPRESSANTS; EVALUATION; **DEPRESSION in children**; **DEPRESSION in adolescence**; SEROTONIN uptake inhibitors; PEDIATRIC psychopharmacology; **ADOLESCENT** psychopharmacology; CANADA: CANADA. Health Canada: TREATMENT

Scopus - Document details - Windows Internet Explorer

http://www.scopus.com/record/display.url?eid=2-s2.0-65349157952&origin=resultslist&sort=plf-f&src=s&st1=child+adolescent+depression&st2=development&sid=BC2441B97FF6B7A67627B4

Fájlok Szerkesztés Nézet Kedvencek Eszközök Súgó

Kedvencek

Scopus - Document details

SciVerse | ScienceDirect | Scopus | Applications

Register | Login | Go to SciVal Suite

Search | Sources | Analytics | Alerts | My list | Settings

Live Chat | Help | Tutorials

Quick Search Search

Back to results | < Previous 4 of 32 Next >

View at publisher | Download | Export | Print | E-mail | Create bibliography | Add to My List

Canadian Journal of Psychiatry

Volume 54, Issue 4, April 2009, Pages 212-221

The prevention of depression in children and adolescents: A review (Review)

Gladstone, T.R.G.^{abc}, Beardslee, W.R.^{def}

^a Wellesley Centers for Women, Wellesley College, Boston, MA, United States
^b Children's Hospital Boston, Boston, MA, United States
^c Harvard Medical School, Boston, MA, United States
^d Baer Prevention Initiatives, Children's Hospital Boston, Boston, MA, United States
^e Gardner Monks Department of Child Psychiatry, Harvard Medical School, Boston, MA, United States
^f Department of Psychiatry, Children's Hospital Boston, 21 Autumn Street, Boston, MA 02215, United States

Abstract

Objective: To review the recent literature on the prevention of clinical diagnoses of depression in children and adolescents. Method: Several preventive intervention programs targeting depressive diagnoses in youth were reviewed. These programs based their prevention strategies on cognitive-behavioural and (or) interpersonal approaches, which have been found to be helpful in the treatment of depression. In addition, family-based prevention strategies were reviewed. Also, nonspecific risk factors for youth depression, including poverty and child maltreatment, were discussed as important considerations in prevention programs targeting youth depression. Results: In general, successful prevention programs targeting youth depression are based on evidence-based treatment programs for youth depression, structured and outlined in manuals, involve careful training of personnel implementing the protocols, and include assessment of fidelity to the intervention protocols. The programs were consistent with cognitive-behavioural and (or) interpersonal psychotherapy traditions. Overall, it appears that there is reason for hope regarding the role of interventions in preventing depressive disorders in youth. Conclusions: Several new directions for future research on the prevention of depression in youth were outlined. Future research is needed to establish an empirical base for the prevention of

▼ View references (75)

Cited by since 1996

This article has been cited 33 times in Scopus:
(Showing the 2 most recent)

Wiegand-Greife, S., Cronemeyer, B., Halverscheid, S.
Coping strategies of psychiatrically-ill parents and psychological abnormalities of their children through the focus of a manualised family intervention | Krankheitsbewältigung... psychisch kranker Eltern und psychische Auffälligkeit ihrer Kinder im Fokus einer manualisierten Familienintervention
(2013) *Zeitschrift für Psychiatrie, Psychologie und Psychotherapie*

Wong, P.W.C., Fu, K.-W., Chan, K.Y.K.
Effectiveness of a universal school-based programme for preventing depression in Chinese adolescents: A quasi-experimental pilot study
(2012) *Journal of Affective Disorders*

View details of all 33 citations

Inform me when this document is cited in Scopus:
Set alert | Set feed

Other citing sources

Web: 2 times

Kész, de az oldal hibás.

Start | Központi Könyvtár - Ada... | Scopus - Document d...

Internet | 100%

Scopus Document Download Manager - Complete - Windows Internet Explorer

http://www.quosafulltext.com/sc_ddm/sc_ddm.jsp

Close

SciVerse Scopus Document Download Manager - Powered by QUOSA™

Help

To stop the download process, click **Stop Download**.

Download Options

Select PDF file naming: (Article Title)_(Publication Year)_(Journal Title).pdf | [Remove Item](#)

Download to: \\tsclient\C\Users\Móni\Desktop\LETÖLTÉS

Download abstract if full text is not available

Download has been completed. You may close the download window now.

Title	Format	Availability	Download Status
The prevention of depression in children and adolescents: A review		(abstract only)	Complete

Kész

Internet 100%

Scopus - Document details - Windows Internet Explorer

http://www.scopus.com/record/display.url?eid=2-s2.0-65349157952&origin=resultslist&sort=plf-f&src=s&st1=child+adolescent+depression&st2=development&sid=BC2441B97FF6B7A67627B4

Fájlok Szerkesztés Nézet Kedvencek Eszközök Súgó

Kedvencek

Scopus - Document details

SciVerse Scopus Hub | ScienceDirect | Scopus | Applications Register | Login | Go to SciVal Suite

Search | Sources | Analytics | Alerts | My list | Settings Live Chat | Help | Tutorials

Quick Search Search

Back to results | < Previous 4 of 32 Next >

View at publisher | Download | Export | Print | E-mail | Create bibliography | Add to My List

Canadian Journal of Psychiatry

Volume 54, Issue 4, April 2009, Pages 212-221

The prevention of depression in children and adolescents: A review (Review)

Gladstone, T.R.G.^{abc}, Beardslee, W.R.^{def}

^a Wellesley Centers for Women, Wellesley College, Boston, MA, United States
^b Children's Hospital Boston, Boston, MA, United States
^c Harvard Medical School, Boston, MA, United States
^d Baer Prevention Initiatives, Children's Hospital Boston, Boston, MA, United States
^e Gardner Monks Department of Child Psychiatry, Harvard Medical School, Boston, MA, United States
^f Department of Psychiatry, Children's Hospital Boston, 21 Autumn Street, Boston, MA 02215, United States

Abstract View references (75)

Objective: To review the recent literature on the prevention of clinical diagnoses of depression in children and adolescents. Method: Several preventive intervention programs targeting depressive diagnoses in youth were reviewed. These programs based their prevention strategies on cognitive-behavioural and (or) interpersonal approaches, which have been found to be helpful in the treatment of depression. In addition, family-based prevention strategies were reviewed. Also, nonspecific risk factors for youth depression, including poverty and child maltreatment, were discussed as important considerations in prevention programs targeting youth depression. Results: In general, successful prevention programs targeting youth depression are based on evidence-based treatment programs for youth depression, structured and outlined in manuals, involve careful training of personnel implementing the protocols, and include assessment of fidelity to the intervention protocols. The programs were consistent with cognitive-behavioural and (or) interpersonal psychotherapy traditions. Overall, it appears that there is reason for hope regarding the role of interventions in preventing depressive disorders in youth. Conclusions: Several new directions for future research on the prevention of depression in youth were outlined. Future research is needed to establish an empirical base for the prevention of

Cited by since 1996

This article has been cited **33 times** in Scopus:
(Showing the 2 most recent)

Wiegand-Greife, S., Cronemeyer, B., Halverscheid, S.
Coping strategies of psychiatrically-ill parents and psychological abnormalities of their children through the focus of a manualised family intervention | Krankheitsbewältigung... psychisch kranker Eltern und psychische Auffälligkeit ihrer Kinder im Fokus einer manualisierten Familienintervention
(2013) *Zeitschrift für Psychiatrie, Psychologie und Psychotherapie*

Wong, P.W.C., Fu, K.-W., Chan, K.Y.K.
Effectiveness of a universal school-based programme for preventing depression in Chinese adolescents: A quasi-experimental pilot study
(2012) *Journal of Affective Disorders*

[View details of all 33 citations](#)

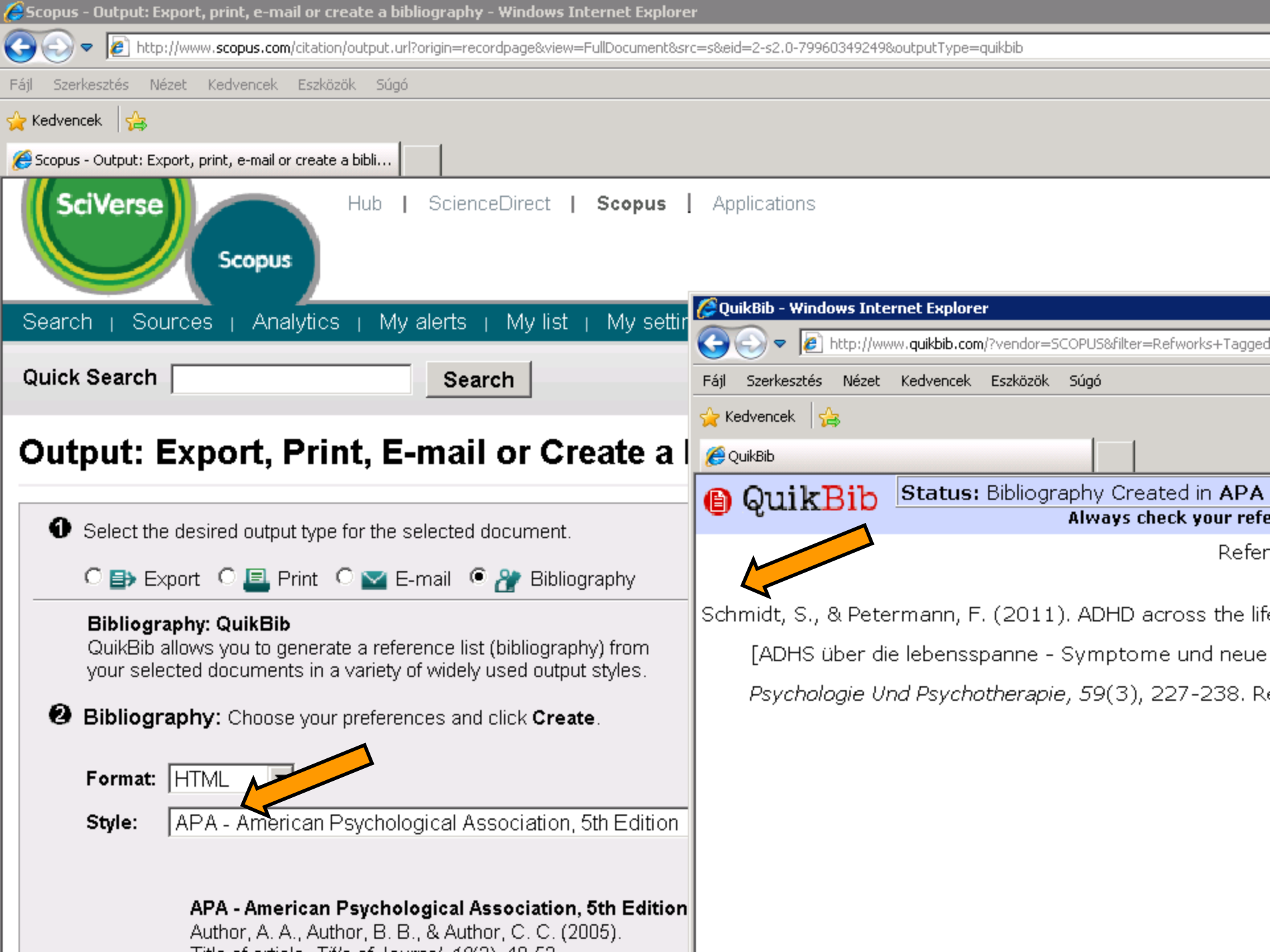
Inform me when this document is cited in Scopus:
[Set alert](#) | [Set feed](#)

Other citing sources

Web: **2 times**

Kész, de az oldal hibás.

Start | Központi Könyvtár - Ada... | Scopus - Document d...



Scopus - Output: Export, print, e-mail or create a bibli...

Fájl Szerkesztés Nézet Kedvencek Eszközök Súgó

Kedvencek

SciVerse Scopus

Hub | ScienceDirect | Scopus | Applications

Search | Sources | Analytics | My alerts | My list | My settings

Quick Search Search

Output: Export, Print, E-mail or Create a Bibliography

1 Select the desired output type for the selected document.

Export Print E-mail Bibliography

Bibliography: QuikBib
QuikBib allows you to generate a reference list (bibliography) from your selected documents in a variety of widely used output styles.

2 **Bibliography:** Choose your preferences and click **Create**.

Format:

Style:

APA - American Psychological Association, 5th Edition
Author, A. A., Author, B. B., & Author, C. C. (2005).
Title of article. Title of Journal, 10(2), 10-50.

QuikBib - Windows Internet Explorer

http://www.quikbib.com/?vendor=SCOPUS&filter=Refworks+Tagged

Fájl Szerkesztés Nézet Kedvencek Eszközök Súgó

Kedvencek

QuikBib

QuikBib Status: Bibliography Created in APA
Always check your references

Referen...

Schmidt, S., & Petermann, F. (2011). ADHD across the life span. [ADHS über die lebensspanne - Symptome und neue Erkenntnisse]. *Psychologie Und Psychotherapie*, 59(3), 227-238. Retrieved from ...



Contents lists available at [ScienceDirect](http://www.sciencedirect.com)

Clinical Psychology Review



The role of genes and environment on trauma exposure and posttraumatic stress disorder symptoms: A review of twin studies [☆]

Tracie O. Affi ^{a,*}, Gordon J.G. Asmundson ^a, Steven Taylor ^b, Kerry L. Jang ^b

^a *Anxiety and Illness Behaviour Laboratory and Department of Psychology, University of Regina, 3737 Wascana Parkway, Regina, SK, Canada S4S 0A2*

^b *Department of Psychiatry, University of British Columbia, 2255 Wesbrook Mall, Vancouver, BC, Canada V6T 2A1*

ARTICLE INFO

Article history:

Received 20 August 2009

Received in revised form 1 October 2009

Accepted 6 October 2009

Keywords:

Behavioral-genetics

Twin studies

Genetic factors

Environmental factors

Posttraumatic stress disorder

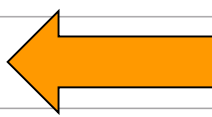
Traumatic events

ABSTRACT

Behavioral-genetic (twin) methods are important tools for understanding the etiology of trauma exposure and posttraumatic stress disorder (PTSD). The purpose of the present article is to synthesize the results obtained from twin studies and outline important avenues for further investigation. Twin research to date suggests that: (1) exposure to assaultive trauma is moderately heritable whereas exposure to non-assaultive trauma is not, (2) PTSD symptoms are moderately heritable, and (3) comorbidity of PTSD with other disorders may be partly due to shared genetic and environmental influences. Remarkably little is known about whether the observed comorbidity of PTSD with particular personality traits and poor physical health is due to shared genetic or environmental factors. Similarly, little is known about whether gene-environment interactions play an important role in trauma exposure and PTSD. Further research is required to clarify these issues and to determine whether findings to date, obtained mostly from male combat veterans, generalize to other populations. Research programs that integrate behavioral-genetics with molecular genetics and with cognitive-behavioral conceptualizations and research methods may deepen our understanding of the complex links among genes, brain, cognition, emotion, and the environment.

© 2009 Elsevier Ltd. All rights reserved.

Canadian Journal of Psychiatry
Volume 54, Issue 4, April 2009, Pages 212-221



The prevention of depression in children and adolescents: A review (Review)

Gladstone, T.R.G.^{abc}, Beardslee, W.R.^{def}

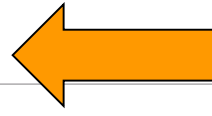
- ^a Wellesley Centers for Women, Wellesley College, Boston, MA, United States
- ^b Children's Hospital Boston, Boston, MA, United States
- ^c Harvard Medical School, Boston, MA, United States
- ^d Baer Prevention Initiatives, Children's Hospital Boston, Boston, MA, United States
- ^e Gardner Monks Department of Child Psychiatry, Harvard Medical School, Boston, MA, United States
- ^f Department of Psychiatry, Children's Hospital Boston, 21 Autumn Street, Boston, MA 02215, United States

Abstract

Objective: To review the recent literature on the prevention of clinical diagnoses of depression in children and adolescents. Method: Several preventive intervention programs targeting depressive diagnoses in youth were reviewed. These programs based their prevention strategies on cognitive-behavioural and (or) interpersonal approaches, which have been found to be helpful in the treatment of depression. In addition, family-based prevention strategies were reviewed. Also, nonspecific risk factors for youth depression, including poverty and child maltreatment, were discussed as important considerations in prevention programs targeting youth depression. Results: In general, successful prevention programs targeting youth depression are based on evidence-based treatment programs for youth depression, structured and outlined in manuals, involve careful training of personnel implementing the protocols, and include assessment of fidelity to the intervention protocols. The programs were consistent with cognitive-behavioural and (or) interpersonal psychotherapy traditions. Overall, it appears that there is reason for hope regarding the role of interventions in preventing depressive disorders in youth. Conclusions: Several new directions for future research on the prevention of depression in youth were outlined. Future research is needed to establish an empirical base for the prevention of depression in high-risk youth and should: focus on targeted and indicated prevention approaches, attend to moderators of intervention effects, include approaches that aim to enhance the family environment, attend to nonspecific risk factors for disorder, and focus on the dissemination phase of prevention research.

Author keywords

Adolescents; Children; Cognitive-behavioural; Depression; Interpersonal; Intervention; Prevention



Indexed Keywords

Cited by since 1996

This article has been cited 33 times in Scopus: (Showing the 2 most recent)

Wiegand-Grefe, S., ... Halverscheid, S.
Coping strategies of clinically-ill parents and psychological states of their children through the focus of manualized family intervention | Krankheitsbewältigung... psychisch kranker Eltern und psychische Belastbarkeit ihrer Kinder im Fokus einer manualisierten Familienintervention
(2013) *Zeitschrift für Psychiatrie, Psychologie und Psychotherapie*

Wong, P.W.C., Fu, K.-W., Chan, K.Y.K.
Effectiveness of a universal school-based programme for preventing depression in Chinese adolescents: A quasi-experimental pilot study
(2012) *Journal of Affective Disorders*

[View details of all 33 citations](#)

Inform me when this document is cited in Scopus:
[Set alert](#) | [Set feed](#)

Other citing sources

Web: 2 times

Related documents

Showing the 2 most relevant related documents by all shared references:

Gladstone, T.R.G., Beardslee, W.R., O'Connor, E.E.
The Prevention of Adolescent Depression
(2011) *Psychiatric Clinics of North America*

Hiányozni nem lehet

- Be lehet ülni a másik csoport órájára
- Plusz referátum

VÁLASZTHATÓ TÉMÁKRA
FELIRATKOZÁS

MOST!!!

IRODALOM

- Allen NB, Badcock PB. (2006): [Darwinian models of depression: a review of evolutionary accounts of mood and mood disorders](#). Prog Neuropsychopharmacol Biol Psychiatry. 2006 Jul;30(5):815-26. Epub 2006 Apr 27. Review
- Aszmann, A (2003): Iskoláskorú gyermekek egészségmagatartása. Nemzeti jelentés, 2003. WHO nemzetközi kutatás keretében végzett magyar vizsgálat. OGYEI, NDI
- Evans DW, Lewis MD, lobst E. (2004):The role of the orbitofrontal cortex in normally developing compulsive-like behaviors and obsessive-compulsive disorder. Brain Cogn. Jun;55(1):220-34.
- Gonda, X.; Jekkel, É.; Varga, A.; Miklósi, M.(2008); Perczel, F.D.: Obszesszív-kompulzív tünetek előnyei az egyéni szelekció és a csoportszelekció szempontjából: a kényszerbetegség evolúciós-pszichológiai megközelítése. Neuropsychopharmacologia Hungarica X (4) 225-232. old.
- Hofstra, M.B.; van der Ende, J.; VERHULST, F.C. (2001): Adolescents' self-reported problems as predictors of psychopathology in adulthood: 10-year follow-up study. *The British Journal of Psychiatry* 179: 203-209
- Kim-Cohen, J; Caspi, A; Moffitt, T.E.; Harrington,H.L.; Milne, B.J.; Poulton, R. (2003):Prior Juvenile Diagnoses in Adults With Mental Disorder. Developmental Follow-Back of a Prospective-Longitudinal Cohort *Arch Gen Psychiatry*. 60:709-717.
- Lewis, M.; Miller, S. (1990): *Handbook of Developmental Psychopathology*. Plenum Press, N.Y.
- Rutter, M.; Kim-Cohen, J.; Maughan, B. (2006): Continuities and discontinuities in psychopathology between childhood and adult life. *Journal of Child Psychology and Psychiatry* 47:3/4 pp 276-295
- Rutter,M; Moffitt, T.E.; Caspi, A. (2006b): Gene-environment interplay and psychopathology: multiple varieties but real effects. *Journal of Child Psychology and Psychiatry* 47:3/4 pp 226-261
- Strine TW, Lesesne CA, Okoro CA, McGuire LC, Chapman DP, Balluz LS, Mokdad AH. [Emotional and behavioral difficulties and impairments in everyday functioning among children with a history of attention-deficit/hyperactivity disorder](#). Prev Chronic Dis. 2006 Apr;3(2):A52.
- Thapar, A; Harrington, R.; McGUFFIN, P. (2001): Examining the comorbidity of ADHD-related behaviours and conduct problems using a twin study design. *The British Journal of Psychiatry* 179: 224-229
- Thapar, A.; Langley, K.; Asherson, Ph.; Gill, M. (2007): Gene-environment interplay in attention-deficit hyperactivity disorder and the importance of a developmental perspective. *British Journal of Psychiatry* (2001)190:1-3

Ajánlott irodalom magyarul

- Cole, M.; Cole, S.R. (2003): *Fejlődéslélektan*. Osiris, Budapest.
- Csépe, V. (2005): *Kognitív fejlődés-neuropszichológia*. Gondolat, Budapest.
- Gonda, X.; Jekkel, É.; Varga, A.; Miklósi, M.; Perczel, F.D.: Obszesszív-kompulzív tünetek előnyei az egyéni szelekció és a csoportszelekció szempontjából: a kényszerbetegség evolúciós-pszichológiai megközelítése. *Neuropsychopharmacologia Hungarica* 2008 X (4) 225-232. old.
- Lajtai, L.; Csoboth, Cs., Kopp, M.: *Az öngyilkossági gondolat, kísérlet és életminőség felnőttek és serdülők között*. In: Kopp, M.; Kovács, M. (szerk) (2006): *A magyar népesség életminősége az ezredfordulón*. Semmelweis Kiadó, Budapest. 186-194.
- Murai Z, Porkoláb N, Simon V, Telek T, Bitter I: Felnőttkori figyelemhiányos/hiperaktív zavar (Felnőttkori ADHD) Irodalmi áttekintés (kézirat)
- Ribiczey, N (2008): A rizikótényezőktől a protektív mechanizmusokig: a reziliencia fogalmának alakulása a pszichológiában. *Alkalmazott Pszichológia*. 2008. X/1-2., p.161-171.
- Vetró, Á.; Parry-Jones, W.L.I. (1996): *Gyermek- és ifjúságpszichiátria*. Szent Györgyi Albert Orvostudományi Egyetem, Szeged.
- *Iskoláskorú gyermekek egészségmagatartása. Nemzeti jelentés, 2003*. WHO nemzetközi kutatás keretében végzett magyar vizsgálat. OGYEI, NDI