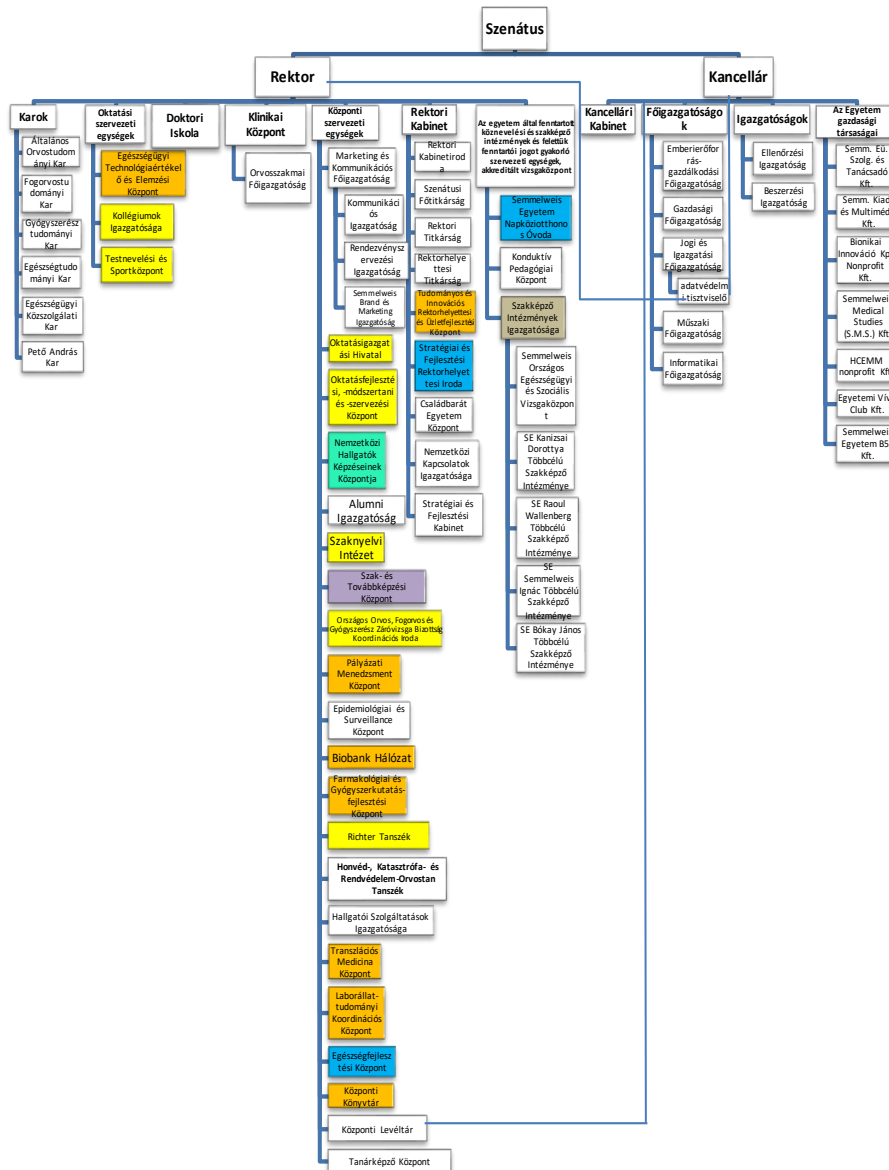


Az SZMSZ I.1. - 2. melléklet szerinti organogram helyébe a következő szervezeti ábra lép:



A rektorhelyettesek irányítási és/vagy szakmai felügyeleti jogköreit az alábbi színek jelölik:

- oktatói rektorhelyettes
- tudományos és innovációs rektorhelyettes
- nemzetközi képzésekért felelős rektorhelyettes
- klinikai rektorhelyettes
- stratégiai és fejlesztési rektorhelyettes
- oktatói rektorhelyettes és klinikai rektorhelyettes (osztott)
- stratégiai és fejlesztési rektorhelyettes és klinikai rektorhelyettes (osztott)