



A SEMMELWEIS EGYETEM

SZERVEZETI ÉS MŰKÖDÉSI SZABÁLYZATA

I. KÖNYV

SZERVEZETI ÉS MŰKÖDÉSI REND

I.5. RÉSZ

AZ EGYETEMI SZERVEZETI EGYSÉGEK FELSOROLÁSA ÉS AZ ORGANOGRAM

BUDAPEST

2019.

I.5. RÉSZ AZ EGYETEMI SZERVEZETI EGYSÉGEK FELSOROLÁSA ÉS AZ ORGANOGRAM^{1, 2, 3, 4, 5, 6, 7, 8, 9}

Sorsz.	Szervezeti egység neve			Szervezeti egység típusa	Beosztás megnevezése
		szervezeti egység belső szervezeti tagozódása – II.szint/			
			Szervezeti egység belső tagozódása – III.szint		
			Szervezeti egység belső tagozódása – IV.szint		
Rektori irányítás alá tartozó szervezeti egységek					
Karok					
1.	Általános Orvostudományi Kar			kar	dékan
2.		Dékáni Hivatal		hivatal	hivatalvezető
3.		Anatómiai, Szövet- és Fejlődéstani Intézet		intézet	intézetigazgató
3a. ¹⁰			Humán Agyszövet Bank és Laboratórium		igazgató

¹ Módosította az 1/2020. (I.3.) sz. szenátusi határozat 2. sz. melléklete. Hatályos: 2020.01.07-től

² Módosította a 3/2020. (I.30.) szenátusi határozat 3. sz. melléklet. Hatályos: 2020.02.11-től

³ Módosította a 163/2020. (VIII.27.) sz. szenátusi határozat 2. sz. melléklete. Hatályos: 2020.09.09-től

⁴ Módosította a 176/2020. (IX.24.) szenátusi határozat 2. sz. melléklete. Hatályos: 2020.10.01-től

⁵ Módosította a 176/2020. (IX.24.) szenátusi határozat 2. sz. melléklete. Hatályos: 2021.01.01-től

⁶ Módosította a 8/2021. (II.25.) szenátusi határozat 1. sz. melléklet 7. §. Hatályos: 2021.03.09-től

⁷ Módosította a 32/2021. (IV.30.) szenátusi határozat 2. sz. melléklet. Hatályos: 2021.06.01-től

⁸ Módosította a 100/2021. (IX.30.) sz. szenátusi határozat melléklet 6. § (2). Hatályos: 2021.10.02-től

⁹ Módosította a 139/2021. (XII.20.) szenátusi határozat 1. sz. melléklet. Hatályos: 2021.12.30-tól

¹⁰ Megállapította a 65/2021. (VI.24.) szenátusi határozat 1. sz. melléklet 3.§. Hatályos: 2021.07.14-től

Semmelweis Egyetem Szervezeti és Működési Szabályzat – I. KÖNYV Szervezeti és Működési Rend – I.5. RÉSZ Az egyetemi szervezeti egységek felsorolása és az organogram

Sorsz.	Szervezeti egység neve				Szervezeti egység típusa	Beosztás megnevezése
		szervezeti egység belső szervezeti tagozódása – II.szint/				
			Szervezeti egység belső tagozódása – III.szint			
				Szervezeti egység belső tagozódása – IV.szint		
4.		Biofizikai és Sugárbiológiai Intézet			intézet	intézetigazgató
5.		Bioinformatika Tanszék			tanszék	tanszékvezető
6.		Családorvosi Tanszék			tanszék	tanszékvezető
7.			Integratív Medicina Tanszéki Csoport		tanszéki csoport	tanszéki csoportvezető
8.		Élettani Intézet			intézet	intézetigazgató
9. ¹¹		Farmakológiai és Farmakoterápiás Intézet			intézet	intézetigazgató
10.		Genetikai, Sejt és Immunbiológiai Intézet			intézet	intézetigazgató
11.		Idegsebészeti Tanszék			tanszék	tanszékvezető
12.			Neurointervenció Tanszéki Csoport		tanszéki csoport	tanszéki csoportvezető
13. ¹²						
13a. ¹³			Funkcionális Idegsebészeti Tanszéki Csoport		tanszéki csoport	tanszéki csoportvezető
14.		Népegészségtani Intézet			intézet	intézetigazgató

¹¹ Az SZMSZ I.1. rész 7. § (11) bekezdése és a szervezeti egység ügyrendje alapján módosítva.

¹² Hatályon kívül helyezte a 93/2020. (VI.25.) sz. szenátusi határozat 2. § és a 99/2020. (VI.25.) sz. szenátusi határozat 1. sz. melléklet 2. §. Hatályos: 2020.07.01-től

¹³ Megállapította a 126/2021. (XI.02.) sz. szenátusi határozat 1. §. Hatályos: 2021.11.03-tól

Semmelweis Egyetem Szervezeti és Működési Szabályzat – I. KÖNYV Szervezeti és Működési Rend – I.5. RÉSZ Az egyetemi szervezeti egységek felsorolása és az organogram

Sorsz.	Szervezeti egység neve				Szervezeti egység típusa	Beosztás megnevezése
		szervezeti egység belső szervezeti tagozódása – II.szint/				
			Szervezeti egység belső tagozódása – III.szint			
				Szervezeti egység belső tagozódása – IV.szint		
15.		Onkológiai Tanszék			tanszék	tanszékvezető
16.			Klinikai Onkológiai Tanszéki Csoport		tanszéki csoport	tanszéki csoportvezető
17. ¹⁴		Biokémiai és Molekuláris Biológiai Intézet			intézet	intézetigazgató
17a. ¹⁵			Biokémiai Tanszék		tanszék	tanszékvezető
17b. ¹⁶			Molekuláris Biológiai Tanszék		tanszék	tanszékvezető
18.		Orvosi Mikrobiológiai Intézet			intézet	intézetigazgató
19.			"Pasteur" Tanszéki Csoport		tanszéki csoport	tanszéki csoportvezető
20. ¹⁷						
21.		Rehabilitációs Medicina Tanszék			tanszék	tanszékvezető
21a. ¹⁸		Reumatológiai és			tanszék	tanszékvezető

¹⁴ Módosította a 63/2020. (V.5.) sz. szenátusi határozat 3. § és a 65/2020. (V.5.) sz. szenátusi határozat 1. §. Hatályos: 2020.07.01-től

¹⁵ Megállapította a 65/2020. (V.5.) sz. szenátusi határozat 1. §. Hatályos: 2020.07.01.

¹⁶ Megállapította a 65/2020. (V.5.) sz. szenátusi határozat 1. §. Hatályos: 2020.07.01.

¹⁷ Hatályon kívül helyezte a 63/2020. (V.5.) sz. szenátusi határozat 3. §. Hatályos: 2020.05.08-tól

¹⁸ Megállapította a 92/2020. (VI.25.) sz. szenátusi határozat 2. §. Hatályos: 2020.10.01-től

Semmelweis Egyetem Szervezeti és Működési Szabályzat – I. KÖNYV Szervezeti és Működési Rend – I.5. RÉSZ Az egyetemi szervezeti egységek felsorolása és az organogram

Sorsz.	Szervezeti egység neve				Szervezeti egység típusa	Beosztás megnevezése
		szervezeti egység belső szervezeti tagozódása – II.szint/				
			Szervezeti egység belső tagozódása – III.szint			
				Szervezeti egység belső tagozódása – IV.szint		
		Klinikai Immunológiai Tanszék				
22.		Transzfúziológiai Tanszék			tanszék	tanszékvezető
23.		Transzlációs Medicina Intézet			intézet	intézetigazgató
24.			Nanomedicina Kutatási és Oktatási Központ (NET)			igazgató
25.		Traumatológiai Tanszék			tanszék	tanszékvezető
26.			Sportsebészeti és Sportorvostani Tanszéki Csoport		tanszéki csoport	tanszéki csoportvezető
27.			Neurotraumatológiai Tanszéki Csoport		tanszéki csoport	tanszéki csoportvezető
28.			I. sz. részleg a Traumatológiai Tanszék bázisán		részleg	részlegvezető
29.			II. sz. részleg az Idegsebészeti Tanszék bázisán		részleg	részlegvezető
30. ¹⁹						

¹⁹ Hatályon kívül helyezte a 65/2021. (VI.24.) szenátusi határozat 1. sz. melléklet 3.§. Hatályos: 2021.07.14-től

Semmelweis Egyetem Szervezeti és Működési Szabályzat – I. KÖNYV Szervezeti és Működési Rend – I.5. RÉSZ Az egyetemi szervezeti egységek felsorolása és az organogram

Sorsz.	Szervezeti egység neve				Szervezeti egység típusa	Beosztás megnevezése
		szervezeti egység belső szervezeti tagozódása – II.szint/				
			Szervezeti egység belső tagozódása – III.szint			
				Szervezeti egység belső tagozódása – IV.szint		
31.		Aneszteziológiai és Intenzív Terápiás Klinika*			klinika	klinikaigazgató
32. ²⁰						
33.			Klinikai Szimulációs Tanszéki Csoport		tanszéki csoport	tanszéki csoportvezető
34.			Honvéd-, Katasztrófa- és Rendvédelem-orvostani Tanszéki Csoport		tanszéki csoport	tanszéki csoportvezető
35.			Önkéntes Egészségügyi Tartalékos Tanszéki Csoport		tanszéki csoport	tanszéki csoportvezető
36.		Belgyógyászati és Onkológiai Klinika*			klinika	klinikaigazgató
36a. ²¹			Endokrinológiai Tanszék		tanszék	tanszékvezető
36b. ²²			Geriátriai Tanszéki Csoport		tanszéki csoport	tanszéki csoportvezető

²⁰ Hatályon kívül helyezte a 85/2021. (VIII.26.) szenátusi határozat 1.§. Hatályos: 2021.09.02-től

²¹ Módosította a 63/2020. (V.5.) sz. szenátusi határozat 1. sz. melléklet 3. § és a 66/2020. (V.5.) sz. szenátusi határozat 1. §. Hatályos: 2020.05.15-től

²² Módosította a 103/2021. (IX.30.) sz. szenátusi határozat 1. §. Hatályos: 2021.10.29-től

Semmelweis Egyetem Szervezeti és Működési Szabályzat – I. KÖNYV Szervezeti és Működési Rend – I.5. RÉSZ Az egyetemi szervezeti egységek felsorolása és az organogram

Sorsz.	Szervezeti egység neve				Szervezeti egység típusa	Beosztás megnevezése
		szervezeti egység belső szervezeti tagozódása – II.szint/				
			Szervezeti egység belső tagozódása – III.szint			
				Szervezeti egység belső tagozódása – IV.szint		
37. ²³		Belgyógyászati és Hematológiai Klinika *			klinika	klinikaigazgató
38. ²⁴						
39. ²⁵						
40.			Csontvelő-transzplantációs Tanszéki Csoport		tanszéki csoport	tanszéki csoportvezető
41.			Infektológiai Tanszéki Csoport		tanszéki csoport	tanszéki csoportvezető
42. ²⁶			Reumatológiai és Mozgásszervi Prevenációs Tanszéki Csoport		tanszéki csoport	tanszéki csoportvezető
43. ²⁷						

²³ Módosította a 63/2020. (V.5.) sz. szenátusi határozat 2. §-val módosított 6/2020. (I.30.) sz. szenátusi határozat 1. §. Hatályos: 2020.05.15-től

²⁴ Hatályon kívül helyezte a 103/2021. (IX.30.) sz. szenátusi határozat 1. §. Hatályos: 2021.10.29-től

²⁵ Módosította a 63/2020. (V.5.) sz. szenátusi határozat 2. §-val módosított 6/2020. (I.30.) sz. szenátusi határozat 1. §. Hatályos: 2020. május 15.

²⁶ Módosította a 191/2020. (X.29.) szenátusi határozat 1. sz. melléklet. Hatályos: 2020. november 1-től

²⁷ Hatályon kívül helyezte 191/2020. (X.29.) szenátusi határozat 1. sz. melléklet. Hatályos: 2020. október 31-től

Semmelweis Egyetem Szervezeti és Működési Szabályzat – I. KÖNYV Szervezeti és Működési Rend – I.5. RÉSZ Az egyetemi szervezeti egységek felsorolása és az organogram

Sorsz.	Szervezeti egység neve				Szervezeti egység típusa	Beosztás megnevezése
		szervezeti egység belső szervezeti tagozódása – II.szint/				
			Szervezeti egység belső tagozódása – III.szint			
				Szervezeti egység belső tagozódása – IV.szint		
44. ²⁸						
45.			ACH Belgyógyászati Tanszéki Csoport		tanszéki csoport	tanszéki csoportvezető
46.		Bőr-, Nemikórtani és Bőronkológiai Klinika*			klinika	klinikaigazgató
47.		Fül-Orr-Gégészeti és Fej-Nyaksebészeti Klinika*			klinika	klinikaigazgató
48.		Genomikai Medicina és Ritka Betegségek Intézete*			intézet	intézetigazgató
49.		I.Sz. Gyermekgyógyászati Klinika*			klinika	klinikaigazgató
50.			Neonatólogiai Tanszéki Csoport		tanszéki csoport	tanszéki csoportvezető
51.		II.Sz. Gyermekgyógyászati Klinika*			klinika	klinikaigazgató
52.		Igazságügyi és Biztosítás-orvostani Intézet*			intézet	intézetigazgató

²⁸ Hatályon kívül helyezte 191/2020. (X.29.) szenátusi határozat 1. sz. melléklet. Hatályos: 2020. október 31-től

Semmelweis Egyetem Szervezeti és Működési Szabályzat – I. KÖNYV Szervezeti és Működési Rend – I.5. RÉSZ Az egyetemi szervezeti egységek felsorolása és az organogram

Sorsz.	Szervezeti egység neve				Szervezeti egység típusa	Beosztás megnevezése
		szervezeti egység belső szervezeti tagozódása – II.szint/				
			Szervezeti egység belső tagozódása – III.szint			
				Szervezeti egység belső tagozódása – IV.szint		
53.		Klinikai Pszichológia Tanszék*			tanszék	tanszékvezető
54.		Laboratóriumi Medicina Intézet*			intézet	intézetigazgató
55.		Magatartástudományi Intézet*			intézet	intézetigazgató
56.		Mellkassebészeti Klinika*			klinika	klinikaigazgató
57.			Mellkassebészeti Tanszéki Csoport		tanszéki csoport	tanszéki csoportvezető
58.			Tumorbiológia Tanszéki Csoport		tanszéki csoport	tanszéki csoportvezető
59.		Neurológiai Klinika*			klinika	klinikaigazgató
60.			ACH Neurológiai Tanszéki Csoport		tanszéki csoport	tanszéki csoportvezető
61.		Ortopédiai Klinika*			klinika	klinikaigazgató
62.			Mozgásszervi Daganatok Tanszéki Csoport		tanszéki csoport	tanszéki csoportvezető
63.			Gerincgyógyászati Tanszéki Csoport		tanszéki csoport	tanszéki csoportvezető
64.		Orvosi Képző Klinika*			klinika	klinikaigazgató

Semmelweis Egyetem Szervezeti és Működési Szabályzat – I. KÖNYV Szervezeti és Működési Rend – I.5. RÉSZ Az egyetemi szervezeti egységek felsorolása és az organogram

Sorsz.	Szervezeti egység neve				Szervezeti egység típusa	Beosztás megnevezése
		szervezeti egység belső szervezeti tagozódása – II.szint/				
			Szervezeti egység belső tagozódása – III.szint			
				Szervezeti egység belső tagozódása – IV.szint		
65. ²⁹			Radiológiai Tanszék		tanszék	tanszékvezető
66.			Nukleáris Medicina Tanszék		tanszék	tanszékvezető
67. ³⁰			Neuroradiológiai Tanszék		tanszék	tanszékvezető
68.			ACH Radiológiai Tanszéki Csoport		tanszéki csoport	tanszéki csoportvezető
69.		I.Sz. Patológiai és Kísérleti Rákkutató Intézet*			intézet	intézetigazgató
70.		II.Sz. Patológiai Intézet*			intézet	intézetigazgató
71.		Pszichiátriai és Pszichoterápiás Klinika*			klinika	klinikaigazgató
72.			Neuropszichológiai Szakpszichológia Tanszéki Csoport		tanszéki csoport	tanszéki csoportvezető
73.		Pulmonológiai Klinika*			klinika	klinikaigazgató
74. ^{31, 32}		Sebészeti,			klinika	klinikaigazgató

²⁹ Az SZMSZ I.1. rész 7. § (11) bekezdése és a szervezeti egység ügyrendje alapján módosítva.

³⁰ Az SZMSZ I.1. rész 7. § (11) bekezdése és a szervezeti egység ügyrendje alapján módosítva.

³¹ Módosította a 171/2020. (VIII.27.) szenátusi határozat 1. §. Hatályos: 2020.09.01-től.

³² Módosította a 106/2021. (IX.30.) sz. szenátusi határozat melléklete. Hatályos: 2021.10.01-től

Semmelweis Egyetem Szervezeti és Működési Szabályzat – I. KÖNYV Szervezeti és Működési Rend – I.5. RÉSZ Az egyetemi szervezeti egységek felsorolása és az organogram

Sorsz.	Szervezeti egység neve				Szervezeti egység típusa	Beosztás megnevezése
		szervezeti egység belső szervezeti tagozódása – II.szint/				
			Szervezeti egység belső tagozódása – III.szint			
				Szervezeti egység belső tagozódása – IV.szint		
		Transzplantációs és Gasztroenterológiai Klinika*				
75.			Sebészeti Tanszéki Csoport		tanszéki csoport	tanszéki csoportvezető
76.			ACH Sebészeti Tanszéki Csoport		tanszéki csoport	tanszéki csoportvezető
76a. ³³			Plasztikai Sebészeti Tanszéki Csoport		tanszéki csoport	tanszéki csoportvezető
77.						
78. ³⁴						
78a. ³⁵		Sürgősségi Orvostani Klinika			klinika	klinikaigazgató
78b. ³⁶			Sürgősségi Orvostan - Oxiológia Tanszéki Csoport		tanszéki csoport	tanszéki csoportvezető
79.		Szemészeti Klinika*			klinika	klinikaigazgató
80.		Szülészeti és Nőgyógyászati Klinika*			klinika	klinikaigazgató

³³ Megállapította a 124/2021. (XI.02.) szenátusi határozat 1.§. Hatályos: 2021.11.03-tól

³⁴ Hatályon kívül helyezte a 124/2021. (XI.02.) szenátusi határozat 1.§. Hatályos: 2021.11.03-tól

³⁵ Megállapította a 30/2021. (IV.08.) szenátusi határozat 1. sz. melléklet. Hatályos: 2021.05.01-től.

³⁶ Megállapította a 85/2021. (VIII.26.) szenátusi határozat 1.§. Hatályos: 2021.09.02-től

Semmelweis Egyetem Szervezeti és Működési Szabályzat – I. KÖNYV Szervezeti és Működési Rend – I.5. RÉSZ Az egyetemi szervezeti egységek felsorolása és az organogram

Sorsz.	Szervezeti egység neve				Szervezeti egység típusa	Beosztás megnevezése
		szervezeti egység belső szervezeti tagozódása – II.szint/				
			Szervezeti egység belső tagozódása – III.szint			
				Szervezeti egység belső tagozódása – IV.szint		
81.			I. sz. részleg*		részleg	részlegvezető
82.			II. sz. részleg*		részleg	részlegvezető
83.						
84.						
85.						
86. ³⁷						
87.		Urológiai Klinika*			klinika	klinikaigazgató
88.		Városmajori Szív- és Érgyógyászati Klinika*			klinika	klinikaigazgató
89.			Érsebészeti és Endovaszkuláris Tanszék		tanszék	tanszékvezető
90.				Angiológiai Tanszéki Csoport	tanszéki csoport	tanszéki csoportvezető
91.			Intervenció Radiológiai Tanszék		tanszék	tanszékvezető
92.			Kardiológiai Tanszék		tanszék	tanszékvezető
93.				Vascularis Neurológiai Tanszéki Csoport	tanszéki csoport	tanszéki csoportvezető

³⁷ Hatályon kívül helyezte a 106/2021. (IX.30.) sz. szenátusi határozat melléklete. Hatályos: 2021.10.01-től

Semmelweis Egyetem Szervezeti és Működési Szabályzat – I. KÖNYV Szervezeti és Működési Rend – I.5. RÉSZ Az egyetemi szervezeti egységek felsorolása és az organogram

Sorsz.	Szervezeti egység neve				Szervezeti egység típusa	Beosztás megnevezése
		szervezeti egység belső szervezeti tagozódása – II.szint/				
			Szervezeti egység belső tagozódása – III.szint			
				Szervezeti egység belső tagozódása – IV.szint		
94.				Szívsebészeti Tanszék Csoport	tanszéki csoport	tanszéki csoportvezető
94a. ³⁸			Kísérletes és Sebészeti Műtéttani Tanszék		tanszék	tanszékvezető
94b. ³⁹			Pancreas Betegségek Részlege		részleg	részlegvezető
95.			Sportorvostan Tanszék		tanszék	tanszékvezető
95a. ⁴⁰			Obezitológiai Tanszéki Csoport		tanszéki csoport	tanszéki csoportvezető
96.	Fogorvostudományi Kar				kar	dékán
97.		Dékáni Hivatal			hivatal	hivatalvezető
98.		Fogorvostudományi Kar Oktatási Centrum Igazgatóság			igazgatóság	igazgató
99.		Orálbiológiai Tanszék			tanszék	tanszékvezető
100. ⁴¹		Orális Morfológiai Csoport			csoport	a mindenkori "Anatómia" tantárgy előadója
101.		Propedeutikai Tanszék			tanszék	tanszékvezető

³⁸ Megállapította a 93/2020. (VI.25.) sz. szenátusi határozat 2. § és a 99/2020. (VI.25.) sz. szenátusi határozat 1. sz. melléklet 2. §. Hatályos: 2020.07.01-től

³⁹ Megállapította a 81/2021. (VII.16.) sz. szenátusi határozat 2. §. Hatályos: 2021.08.01-től

⁴⁰ Megállapította a 125/2021. (XI.02.) sz. szenátusi határozat 1. §. Hatályos: 2021.11.03-től

⁴¹ Módosította a 99/2020. (VI.25.) sz. szenátusi határozat 1. sz. melléklet 2. §. Hatályos: 2020.07.01-től

Semmelweis Egyetem Szervezeti és Működési Szabályzat – I. KÖNYV Szervezeti és Működési Rend – I.5. RÉSZ Az egyetemi szervezeti egységek felsorolása és az organogram

Sorsz.	Szervezeti egység neve				Szervezeti egység típusa	Beosztás megnevezése
		szervezeti egység belső szervezeti tagozódása – II.szint/				
			Szervezeti egység belső tagozódása – III.szint			
				Szervezeti egység belső tagozódása – IV.szint		
102.		Arc-, Állcsont-, Szájsebészeti és Fogászati Klinika*			klinika	klinikaigazgató
103.		Fogászati és Szájsebészeti Oktató Intézet*			intézet	intézetigazgató
104.		Fogpótlástani Klinika*			klinika	klinikaigazgató
105.		Gyermekfogászati és Fogszabályozási Klinika*			klinika	klinikaigazgató
106.		Konzerváló Fogászati Klinika*			klinika	klinikaigazgató
107.		Parodontológiai Klinika*			klinika	klinikaigazgató
108.		Orális Diagnosztikai Tanszék*			tanszék	tanszékvezető
109.	Gyógyszerésztudományi Kar				kar	dékán
110.		Dékáni Hivatal			hivatal	hivatalvezető
111.		Farmakognóziai Intézet			intézet	intézetigazgató
112.		Gyógyszerészeti Intézet			intézet	intézetigazgató
113.		Gyógyszerhatástani Intézet			intézet	intézetigazgató

Semmelweis Egyetem Szervezeti és Működési Szabályzat – I. KÖNYV Szervezeti és Működési Rend – I.5. RÉSZ Az egyetemi szervezeti egységek felsorolása és az organogram

Sorsz.	Szervezeti egység neve				Szervezeti egység típusa	Beosztás megnevezése
		szervezeti egység belső szervezeti tagozódása – II.szint/				
			Szervezeti egység belső tagozódása – III.szint			
				Szervezeti egység belső tagozódása – IV.szint		
114.		Gyógyszerészi Kémiai Intézet			intézet	intézetigazgató
115.		Szerves Vegytani intézet			intézet	intézetigazgató
116.		Egyetemi Gyógyszertár, Gyógyszerügyi Szervezési Intézet*			intézet	intézetigazgató
117.	Egészségtudományi Kar				kar	dékán
118.		Dékáni Hivatal			hivatal	hivatalvezető
118a. ⁴²		Egészségtudományi Programkoordinációs és Fejlesztési Iroda			iroda	irodavezető
119.		Addiktológiai Tanszék			tanszék	tanszékvezető
120.		Alkalmazott Pszichológia Tanszék			tanszék	tanszékvezető
121.		Ápolástan Tanszék			tanszék	tanszékvezető
122.		Családgondozási Módszertani Tanszék			tanszék	tanszékvezető
123.		Dietetikai és Táplálkozástudományi Tanszék			tanszék	tanszékvezető

⁴² Megállapította a 65/2021. (VI.24.) szenátusi határozat 1. sz. melléklet 3.§. Hatályos: 2021.07.14-től

Semmelweis Egyetem Szervezeti és Működési Szabályzat – I. KÖNYV Szervezeti és Működési Rend – I.5. RÉSZ Az egyetemi szervezeti egységek felsorolása és az organogram

Sorsz.	Szervezeti egység neve				Szervezeti egység típusa	Beosztás megnevezése
		szervezeti egység belső szervezeti tagozódása – II.szint/				
			Szervezeti egység belső tagozódása – III.szint			
				Szervezeti egység belső tagozódása – IV.szint		
124.		Egészségtudományi Klinikai Tanszék			tanszék	tanszékvezető
125. ⁴³		Közegészségtudományi Tanszék			tanszék	tanszékvezető
126.		Fizioterápiai Tanszék			tanszék	tanszékvezető
127.			Testnevelési Csoport		csoport	csoportvezető
127a. ⁴⁴		Hang-, beszéd- és nyelésterapeuta Tanszék			tanszék	tanszékvezető
128.		Képalkotó Diagnosztikai Analitikus és Orvostechnikai Tanszék			tanszék	tanszékvezető
129.		Morfológiai és Fiziológiai Tanszék			tanszék	tanszékvezető
130.		Oxiológia és Sürgősségi Ellátás Tanszék			tanszék	tanszékvezető
131.		Társadalomtudományi Tanszék			tanszék	tanszékvezető

⁴³ Módosította a 211/2020. (XII.17.) szenátusi határozat 1. sz. melléklet 7. §. Hatályos: 2020.12.30-tól

⁴⁴ Megállapította a 31/2020. (II.27) szenátusi határozat. Hatályos: 2020.03.07-től

Semmelweis Egyetem Szervezeti és Működési Szabályzat – I. KÖNYV Szervezeti és Működési Rend – I.5. RÉSZ Az egyetemi szervezeti egységek felsorolása és az organogram

Sorsz.	Szervezeti egység neve				Szervezeti egység típusa	Beosztás megnevezése
		szervezeti egység belső szervezeti tagozódása – II.szint/				
			Szervezeti egység belső tagozódása – III.szint			
				Szervezeti egység belső tagozódása – IV.szint		
132. ⁴⁵						
133.		Szemészeti Klinikai Ismeretek Tanszék			tanszék	tanszékvezető
134.		Szülészeti és Nőgyógyászati Klinikai Ismeretek Tanszék			tanszék	tanszékvezető
134a. ⁴⁶		Egészségtámogatási Módszertani Tanszék			tanszék	tanszékvezető
135.	Egészségügyi Közszolgálati Kar				kar	dékán
136.		Dékáni Hivatal			hivatal	hivatalvezető
137.		Digitális Egészségtudományi Intézet			intézet	intézetigazgató
138.		Egészségügyi Menedzserképző Központ			intézet	intézetigazgató
139.			Betegbiztonsági Tanszéki Csoport		tanszéki csoport	tanszéki csoportvezető

⁴⁵ Hatályon kívül helyezte a 8/2021. (II.25.) szenátusi határozat 1. sz. melléklet 6. §. Hatályos: 2021.03.01-től

⁴⁶ Megállapította a 110/2021. (IX.30.) sz. szenátusi határozat. Hatályos: 2021.10.15-től

Semmelweis Egyetem Szervezeti és Működési Szabályzat – I. KÖNYV Szervezeti és Működési Rend – I.5. RÉSZ Az egyetemi szervezeti egységek felsorolása és az organogram

Sorsz.	Szervezeti egység neve				Szervezeti egység típusa	Beosztás megnevezése
		szervezeti egység belső szervezeti tagozódása – II.szint/				
			Szervezeti egység belső tagozódása – III.szint			
				Szervezeti egység belső tagozódása – IV.szint		
140.			Egészségügyi Rendszerek Menedzsmentje Tanszéki Csoport		tanszéki csoport	tanszéki csoportvezető
141.		Mentálhigiéné Intézet			intézet	intézetigazgató
142.	Pető András Kar				kar	dékán
143.		PAK Dékáni Hivatal			hivatal	hivatalvezető
144. ⁴⁷						
145. ⁴⁸						
146. ⁴⁹						
146a. ⁵⁰		Kiemelt Nemzetközi és Nemzeti Szolgáltatási Központ			központ	igazgató

⁴⁷ Hatályon kívül helyezte a 63/2021. (VI.24.) szenátusi határozat 1. sz. melléklet. Hatályos: 2021.08.01-től

⁴⁸ Hatályon kívül helyezte a 63/2021. (VI.24.) szenátusi határozat 1. sz. melléklet. Hatályos: 2021.08.01-től

⁴⁹ Hatályon kívül helyezte a 63/2021. (VI.24.) szenátusi határozat 1. sz. melléklet. Hatályos: 2021.08.01-től

⁵⁰ Megállapította a 63/2021. (VI.24.) szenátusi határozat 1. sz. melléklet. Hatályos: 2021.08.01-től

Semmelweis Egyetem Szervezeti és Működési Szabályzat – I. KÖNYV Szervezeti és Működési Rend – I.5. RÉSZ Az egyetemi szervezeti egységek felsorolása és az organogram

Sorsz.	Szervezeti egység neve				Szervezeti egység típusa	Beosztás megnevezése
		szervezeti egység belső szervezeti tagozódása – II.szint/				
			Szervezeti egység belső tagozódása – III.szint			
				Szervezeti egység belső tagozódása – IV.szint		
147.		Humántudományi Intézet			intézet	igazgató
148.		Konduktív Pedagógiai Intézet			intézet	igazgató
149.		Tanulmányi és Hallgatói Központ, Karrieriroda			osztály	osztályvezető
150.		Hári Mária Kari Könyvtár és Forrásközpont			könyvtár	igazgató
151.		Konduktív Pedagógiai Központ			központ	igazgató
152.			Központi Titkárság		titkárság	titkárságvezető
153.			Semmelweis Egyetem Pető András Gyakorló Óvodája		intézmény	óvodavezető
154.			Semmelweis Egyetem Pető András Gyakorló Általános Iskolája, Szakiskolája, Egységes Konduktív Pedagógiai Módszertani Intézménye és Kollégiuma		intézmény	intézményvezető
155.				Pedagógiai Szakszolgálat	intézményegység	intézményegység-vezető
156.				Utazó Konduktori Szolgálat	intézményegység	intézményegység-vezető

Semmelweis Egyetem Szervezeti és Működési Szabályzat – I. KÖNYV Szervezeti és Működési Rend – I.5. RÉSZ Az egyetemi szervezeti egységek felsorolása és az organogram

Sorsz.	Szervezeti egység neve				Szervezeti egység típusa	Beosztás megnevezése
		szervezeti egység belső szervezeti tagozódása – II.szint/				
			Szervezeti egység belső tagozódása – III.szint			
				Szervezeti egység belső tagozódása – IV.szint		
157.				Konduktív Gyakorló Általános Iskola és Kollégium	intézményegység	intézményegység-vezető
158.				Konduktív Gyakorló Szakiskola	intézményegység	intézményegység-vezető
159.				Iskola-egészségügyi ellátás	csoporthoz	csoporthozvezető
160.			Pető András Rehabilitációs és Egészségügyi Ellátási Osztály*		osztály	osztályvezető(k)
161.			Semmelweis Egyetem Pető András Pedagógiai Intézete		intézet	igazgató
Oktatási szervezeti egységek						
162.	Egészségügyi Technológiaértékelő és Elemzési Központ				igazgatóság	igazgató
163.	Kollégiumok Igazgatósága				igazgatóság	igazgató
164.		Balassa János Kollégium			kollégium	igazgató

Semmelweis Egyetem Szervezeti és Működési Szabályzat – I. KÖNYV Szervezeti és Működési Rend – I.5. RÉSZ Az egyetemi szervezeti egységek felsorolása és az organogram

Sorsz.	Szervezeti egység neve				Szervezeti egység típusa	Beosztás megnevezése
		szervezeti egység belső szervezeti tagozódása – II.szint/				
			Szervezeti egység belső tagozódása – III.szint			
				Szervezeti egység belső tagozódása – IV.szint		
165.		id. Bókay János Kollégium			kollégium	igazgató
166.		Kátai Gábor Kollégium			kollégium	igazgató
167.		Markusovszky Lajos Kollégium			kollégium	igazgató
168.		Selye János Kollégium			kollégium	igazgató
169.		Pető András Kollégium			kollégium	igazgató
170.		Korányi Frigyes Szakkollégium			kollégium	igazgató
171.		Semmelweis Ignác Szakkollégium			kollégium	igazgató
171a. ⁵¹		Selye János Doktorandusz Szakkollégium			kollégium	igazgató
172.		Nővérszállás			nővérszállás	igazgató
173.	Testnevelési és Sportközpont				sportközpont	igazgató
Egyetemi Doktori Tanács⁵²						
174. ⁵³	Doktori Hivatal				hivatal	hivatalvezető

⁵¹ Megállapította a 137/2021. (XI.25.) sz. szenátusi határozat 1. §. Hatályos: 2021.12.03-tól

⁵² Módosította a 99/2020. (VI.25.) sz. szenátusi határozat 1. sz. melléklet 2. §. Hatályos: 2020.07.01-től

⁵³ Módosította a 28/2020. (II.27.) szenátusi határozat 3. §. Hatályos: 2020.04.01.-től

Semmelweis Egyetem Szervezeti és Működési Szabályzat – I. KÖNYV Szervezeti és Működési Rend – I.5. RÉSZ Az egyetemi szervezeti egységek felsorolása és az organogram

Sorsz.	Szervezeti egység neve				Szervezeti egység típusa	Beosztás megnevezése
		szervezeti egység belső szervezeti tagozódása – II.szint/				
			Szervezeti egység belső tagozódása – III.szint			
				Szervezeti egység belső tagozódása – IV.szint		
175.		Elméleti és Transzlációs orvostudományi Doktori Iskola			tudományági/szakterületi doktori iskola	doktori iskola vezető
176.		Rácz Károly Klinikai Orvostudományok Doktori Iskola			tudományági/szakterületi doktori iskola	doktori iskola vezető
177.		Gyógyszertudományok Doktori Iskola			tudományági/szakterületi doktori iskola	doktori iskola vezető
178.		Mentális egészség tudományok Doktori Iskola			tudományági/szakterületi doktori iskola	doktori iskola vezető
179.		Szentágothai János Idegtudományok Doktori Iskola			tudományági/szakterületi doktori iskola	doktori iskola vezető
180.		Molekuláris orvostudományok Doktori Iskola			tudományági/szakterületi doktori iskola	doktori iskola vezető
181.		Patológiai tudományok Doktori Iskola			tudományági/szakterületi doktori iskola	doktori iskola vezető
181a. ⁵⁴		Egészségtudományi Doktori Iskola			tudományági/szakterületi doktori iskola	doktori iskola vezető

⁵⁴ Megállapította a 99/2020. (VI.25.) sz. szenátusi határozat 1. sz. melléklet 2. §. Hatályos: 2020.07.01-től

Semmelweis Egyetem Szervezeti és Működési Szabályzat – I. KÖNYV Szervezeti és Működési Rend – I.5. RÉSZ Az egyetemi szervezeti egységek felsorolása és az organogram

Sorsz.	Szervezeti egység neve				Szervezeti egység típusa	Beosztás megnevezése
		szervezeti egység belső szervezeti tagozódása – II.szint/				
			Szervezeti egység belső tagozódása – III.szint			
				Szervezeti egység belső tagozódása – IV.szint		
Klinikai Központ						
182. ⁵⁵						
183. ⁵⁶	Klinikai Központ Elnökének Hivatala				hivatal	hivatalvezető
184. ⁵⁷	Orvosszakmai Főigazgatóság				főigazgatóság	főigazgató
185. ⁵⁸		Egészségügyi Irányítási Igazgatóság			igazgatóság	igazgató
186. ⁵⁹			Egészségügyi Engedélyezési Osztály		osztály	osztályvezető
187. ⁶⁰			Finanszírozási Osztály		osztály	osztályvezető
187a			Egészségügyi Ellátásfejlesztési Osztály		osztály	osztályvezető
188. ⁶¹		Ápolásvezetési és Szakdolgozói Oktatási Igazgatóság			igazgatóság	ápolási igazgató

⁵⁵ Hatályon kívül helyezte a 99/2020. (VI.25.) sz. szenátusi határozat 1. sz. melléklet 2. §. Hatályos: 2020.07.01-től

⁵⁶ Módosította a 99/2020. (VI.25.) sz. szenátusi határozat 1. sz. melléklet 2. §. Hatályos: 2020.07.01-től

⁵⁷ Módosította a 99/2020. (VI.25.) sz. szenátusi határozat 1. sz. melléklet 2. §. Hatályos: 2020.07.01-től

⁵⁸ Módosította a 99/2020. (VI.25.) sz. szenátusi határozat 1. sz. melléklet 2. §. Hatályos: 2020.07.01-től

⁵⁹ Módosította a 99/2020. (VI.25.) sz. szenátusi határozat 1. sz. melléklet 2. §. Hatályos: 2020.07.01-től

⁶⁰ Módosította a 99/2020. (VI.25.) sz. szenátusi határozat 1. sz. melléklet 2. §. Hatályos: 2020.07.01-től

⁶¹ Módosította a 99/2020. (VI.25.) sz. szenátusi határozat 1. sz. melléklet 2. §. Hatályos: 2020.07.01-től

Semmelweis Egyetem Szervezeti és Működési Szabályzat – I. KÖNYV Szervezeti és Működési Rend – I.5. RÉSZ Az egyetemi szervezeti egységek felsorolása és az organogram

Sorsz.	Szervezeti egység neve				Szervezeti egység típusa	Beosztás megnevezése
		szervezeti egység belső szervezeti tagozódása – II.szint/				
			Szervezeti egység belső tagozódása – III.szint			
				Szervezeti egység belső tagozódása – IV.szint		
189. ⁶²		Ellátásszervezési Igazgatóság			igazgatóság	igazgató
190. ⁶³						
191. ⁶⁴			Foglalkozás-egészségügyi Szolgálat		szolgálat	szolgálatvezető
192. ⁶⁵			Kórházhygiénés Osztály		osztály	osztályvezető
193. ⁶⁶			Sugárvédelmi Szolgálat		szolgálat	szolgálatvezető
194.		Aneszteziológiai és Intenzív Terápiás Klinika			klinika	klinikaigazgató
195.		Belgyógyászati és Onkológiai Klinika			klinika	klinikaigazgató
196. ⁶⁷		Belgyógyászati és Hematológiai Klinika			klinika	klinikaigazgató
197. ⁶⁸						

⁶² Módosította a 99/2020. (VI.25.) sz. szenátusi határozat 1. sz. melléklet 2. §. Hatályos: 2020.07.01-től

⁶³ Módosította a 99/2020. (VI.25.) sz. szenátusi határozat 1. sz. melléklet 2. §. Hatályos: 2020.07.01-től

⁶⁴ Módosította a 99/2020. (VI.25.) sz. szenátusi határozat 1. sz. melléklet 2. §. Hatályos: 2020.07.01-től

⁶⁵ Módosította a 99/2020. (VI.25.) sz. szenátusi határozat 1. sz. melléklet 2. §. Hatályos: 2020.07.01-től

⁶⁶ Módosította a 99/2020. (VI.25.) sz. szenátusi határozat 1. sz. melléklet 2. §. Hatályos: 2020.07.01-től

⁶⁷ Módosította a 63/2020, (V.5.) sz. szenátusi határozat 2. §-val módosított 6/2020. (I.30.) sz. szenátusi határozat 1. §. Hatályos: 2020. május 15.

⁶⁸ Módosította a 63/2020, (V.5.) sz. szenátusi határozat 2. §-val módosított 6/2020. (I.30.) sz. szenátusi határozat 1. §. Hatályos: 2020. május 15.

Semmelweis Egyetem Szervezeti és Működési Szabályzat – I. KÖNYV Szervezeti és Működési Rend – I.5. RÉSZ Az egyetemi szervezeti egységek felsorolása és az organogram

Sorsz.	Szervezeti egység neve				Szervezeti egység típusa	Beosztás megnevezése
		szervezeti egység belső szervezeti tagozódása – II.szint/				
			Szervezeti egység belső tagozódása – III.szint			
				Szervezeti egység belső tagozódása – IV.szint		
198.		Bőr-, Nemikórtani és Bőronkológiai Klinika			klinika	klinikaigazgató
199.		Genomikai Medicina és Ritka Betegségek Intézete			klinika	klinikaigazgató
200.		Fül-Orr-Gégészeti és Fej-Nyaksebészeti Klinika			klinika	klinikaigazgató
201.		I.Sz. Gyermekgyógyászati Klinika			klinika	klinikaigazgató
202.		II.Sz. Gyermekgyógyászati Klinika			klinika	klinikaigazgató
203.		Igazságügyi és Biztosítás-orvostani Intézet			intézet	intézetigazgató
204.		Klinikai Pszichológia Tanszék			tanszék	tanszékvezető
205.		Laboratóriumi Medicina Intézet			intézet	intézetigazgató
206.		Magatartástudományi Intézet			intézet	intézetigazgató
207.		Mellkassebészeti Klinika			klinika	klinikaigazgató
208.		Neurológiai Klinika			klinika	klinikaigazgató

Semmelweis Egyetem Szervezeti és Működési Szabályzat – I. KÖNYV Szervezeti és Működési Rend – I.5. RÉSZ Az egyetemi szervezeti egységek felsorolása és az organogram

Sorsz.	Szervezeti egység neve				Szervezeti egység típusa	Beosztás megnevezése
		szervezeti egység belső szervezeti tagozódása – II.szint/				
			Szervezeti egység belső tagozódása – III.szint			
				Szervezeti egység belső tagozódása – IV.szint		
209.		Ortopédiai Klinika			klinika	klinikaigazgató
210.		I.Sz. Patológiai és Kísérleti Rákkutató Intézet			intézet	intézetigazgató
211.		II.Sz. Patológiai Intézet			intézet	intézetigazgató
212.		Pszichiátriai és Pszichoterápiás Klinika			klinika	klinikaigazgató
213.		Pulmonológiai Klinika			klinika	klinikaigazgató
214.		Orvosi Képpalkotó Klinika			klinika	klinikaigazgató
215. ⁶⁹		Sebészeti, Transzplantációs és Gasztroenterológiai Klinika			klinika	klinikaigazgató
216. ⁷⁰						
217.		Szemészeti Klinika			klinika	klinikaigazgató
217a. ^{71, 72}						

⁶⁹ Módosította a 106/2021. (IX.30.) sz. szenátusi határozat melléklete. Hatályos: 2021.10.01-től

⁷⁰ Hatályon kívül helyezte a 81/2021. (VII.16.) sz. szenátusi határozat 1. sz. melléklet. Hatályos: 2021.08.01-től

⁷¹ Megállapította a 80/2020. (V.28.) szenátusi határozat 1. sz. melléklet 5. §. Hatályos: 2020. június 1-től

⁷² Hatályon kívül helyezte a 99/2020. (VI.25.) sz. szenátusi határozat 1. sz. melléklet 2. §. Hatályos: 2020.07.01-től

Semmelweis Egyetem Szervezeti és Működési Szabályzat – I. KÖNYV Szervezeti és Működési Rend – I.5. RÉSZ Az egyetemi szervezeti egységek felsorolása és az organogram

Sorsz.	Szervezeti egység neve				Szervezeti egység típusa	Beosztás megnevezése
		szervezeti egység belső szervezeti tagozódása – II.szint/				
			Szervezeti egység belső tagozódása – III.szint			
				Szervezeti egység belső tagozódása – IV.szint		
217b. ^{73, 74}		Minimál Invazív és Egynapos Sebészeti Klinika			klinika	klinikaigazgató
217c. ^{75, 76}		Geriátriai Klinika és Ápolástudományi Központ			klinika	klinikaigazgató
218.		Szülészeti és Nőgyógyászati Klinika			klinika	klinikaigazgató
219. ⁷⁷						
220.		Urológiai Klinika			klinika	klinikaigazgató
221.		Városmajori Szív- és Érgyógyászati Klinika			klinika	klinikaigazgató
222.		Arc-, Állcsont-, Szájsebészeti és Fogászati Klinika			klinika	klinikaigazgató
223.		Fogászati és Szájsebészeti Oktató Intézet			intézet	intézetigazgató

⁷³ Megállapította a 80/2020. (V.28.) szenátusi határozat 1. sz. melléklet 5. §. Hatályos: 2020. június 1-től

⁷⁴ Módosította a 99/2020. (VI.25.) sz. szenátusi határozat 1. sz. melléklet 2. §. Hatályos: 2020.07.01-től

⁷⁵ Megállapította a 80/2020. (V.28.) szenátusi határozat 1. sz. melléklet 5. §. Hatályos: 2020. június 1-től

⁷⁶ Módosította a 99/2020. (VI.25.) sz. szenátusi határozat 1. sz. melléklet 2. §. Hatályos: 2020.07.01-től

⁷⁷ Hatályon kívül helyezte a 106/2021. (IX.30.) sz. szenátusi határozat melléklete. Hatályos: 2021.10.01-től

Semmelweis Egyetem Szervezeti és Működési Szabályzat – I. KÖNYV Szervezeti és Működési Rend – I.5. RÉSZ Az egyetemi szervezeti egységek felsorolása és az organogram

Sorsz.	Szervezeti egység neve				Szervezeti egység típusa	Beosztás megnevezése
		szervezeti egység belső szervezeti tagozódása – II.szint/				
			Szervezeti egység belső tagozódása – III.szint			
				Szervezeti egység belső tagozódása – IV.szint		
224.		Fogpótlástani Klinika			klinika	klinikaigazgató
225.		Gyermekfogászati és Fogszabályozási Klinika,			klinika	klinikaigazgató
226.		Konzerváló Fogászati Klinika			klinika	klinikaigazgató
227.		Parodontológiai Klinika,			klinika	klinikaigazgató
228.		Orális Diagnosztikai Tanszék			tanszék	tanszékvezető
229.		Egyetemi Gyógyszertár, Gyógyszerügyi Szervezési Intézet			intézet	intézetigazgató
230.		Pető András Rehabilitációs és Egészségügyi Ellátási Osztály			osztály	osztályvezető
231. ⁷⁸		Sürgősségi Orvostani Klinika			klinika	klinikaigazgató
231a. ⁷⁹		Semmelweis Egyetem Szakrendelő Intézet			intézet	intézetigazgató

⁷⁸ Módosította a 30/2021. (IV.08.) szenátusi határozat 1. sz. melléklet. Hatályos: 2021.05.01-től.

⁷⁹ Megállapította az 58/2021. (VI.24.) szenátusi határozat 1. sz. melléklet. Hatályos: 2021.07.01-től.

Semmelweis Egyetem Szervezeti és Működési Szabályzat – I. KÖNYV Szervezeti és Működési Rend – I.5. RÉSZ Az egyetemi szervezeti egységek felsorolása és az organogram

Sorsz.	Szervezeti egység neve				Szervezeti egység típusa	Beosztás megnevezése
		szervezeti egység belső szervezeti tagozódása – II.szint/				
			Szervezeti egység belső tagozódása – III.szint			
				Szervezeti egység belső tagozódása – IV.szint		
231b. ⁸⁰	Marketing és Kommunikációs Főigazgatóság				főigazgatóság	főigazgató
231c. ⁸¹		Kommunikációs Igazgatóság			igazgatóság	igazgató
231d. ⁸²		Rendezvényszervezési Igazgatóság			igazgatóság	igazgató
231e. ⁸³		Semmelweis Brand és Marketing Igazgatóság			igazgatóság	igazgató
Központi Szervezeti Egységek						
232.	Oktatásigazgatási Hivatal				hivatal	hivatalvezető
233.		Oktatás-szervezési Osztály			osztály	osztályvezető
234.		Tanulmányi Nyilvántartó Osztály			osztály	osztályvezető
235.		Hallgatói Juttatások Koordinációs Csoport			csoport	csoportvezető

⁸⁰ Megállapította a 100/2021. (IX.30.) szenátusi határozat melléklet 6. § (1). Hatályos: 2021.10.02-től

⁸¹ Megállapította a 100/2021. (IX.30.) szenátusi határozat melléklet 6. § (1). Hatályos: 2021.10.02-től

⁸² Megállapította a 100/2021. (IX.30.) szenátusi határozat melléklet 6. § (1). Hatályos: 2021.10.02-től

⁸³ Megállapította a 100/2021. (IX.30.) szenátusi határozat melléklet 6. § (1). Hatályos: 2021.10.02-től

Semmelweis Egyetem Szervezeti és Működési Szabályzat – I. KÖNYV Szervezeti és Működési Rend – I.5. RÉSZ Az egyetemi szervezeti egységek felsorolása és az organogram

Sorsz.	Szervezeti egység neve				Szervezeti egység típusa	Beosztás megnevezése
		szervezeti egység belső szervezeti tagozódása – II.szint/				
			Szervezeti egység belső tagozódása – III.szint			
				Szervezeti egység belső tagozódása – IV.szint		
236.	Oktatásfejlesztési, - módszertani és - szervezési Központ				igazgatóság	igazgató
237. ⁸⁴		Digitális Tartalomfejlesztési és Szolgáltató Osztály			osztály	osztályvezető
238.		Oktatásfejlesztési és - szervezési osztály			osztály	osztályvezető
239.	Nemzetközi Hallgatók Képzéseinek Központja				központ	nemzetközi képzésekért felelős rektorhelyettes
240.		Nemzetközi Tanulmányi Igazgatóság			igazgatóság	igazgató
241.			Angol Nyelvű Tanulmányi Osztály		osztály	osztályvezető
242.			Német Nyelvű Tanulmányi Osztály		osztály	osztályvezető
243.			ETK Idegen Nyelvű Tanulmányi Osztály		osztály	osztályvezető
244.	Alumni Igazgatóság				igazgatóság	igazgató
245.	Szaknyelvi Intézet				intézet	igazgató

⁸⁴ Módosította a 8/2021. (II.25.) szenátusi határozat 1. sz. melléklet 6. §. Hatályos: 2021.03.09-től

Semmelweis Egyetem Szervezeti és Működési Szabályzat – I. KÖNYV Szervezeti és Működési Rend – I.5. RÉSZ Az egyetemi szervezeti egységek felsorolása és az organogram

Sorsz.	Szervezeti egység neve				Szervezeti egység típusa	Beosztás megnevezése
		szervezeti egység belső szervezeti tagozódása – II.szint/				
			Szervezeti egység belső tagozódása – III.szint			
				Szervezeti egység belső tagozódása – IV.szint		
246.	Szak- és Továbbképzési Központ				igazgatóság	igazgató
247.	Országos Orvos és Gyógyszerész Záróvizsga Bizottság Koordinációs Iroda				iroda	Országos Záróvizsga Bizottság Titkára
248.	Innovációs Központ				igazgatóság	igazgató
249. ⁸⁵		Pályázat- és Projektmenedzsment Csoport			csoport	csoportvezető
250. ⁸⁶		Innováció- és Tudásmenedzsment Csoport			csoport	csoportvezető
251. ⁸⁷		Technológiatranszfer és Üzletfejlesztési Csoport			csoport	csoportvezető
252. ⁸⁸		Oktatási, Képzési és Elemzési Csoport			csoport	csoportvezető

⁸⁵ Az SZMSZ I.1. rész 7. § (11) bekezdése és a szervezeti egység ügyrendje alapján módosítva.

⁸⁶ Az SZMSZ I.1. rész 7. § (11) bekezdése és a szervezeti egység ügyrendje alapján módosítva.

⁸⁷ Az SZMSZ I.1. rész 7. § (11) bekezdése és a szervezeti egység ügyrendje alapján módosítva.

⁸⁸ Az SZMSZ I.1. rész 7. § (11) bekezdése és a szervezeti egység ügyrendje alapján módosítva.

Semmelweis Egyetem Szervezeti és Működési Szabályzat – I. KÖNYV Szervezeti és Működési Rend – I.5. RÉSZ Az egyetemi szervezeti egységek felsorolása és az organogram

Sorsz.	Szervezeti egység neve				Szervezeti egység típusa	Beosztás megnevezése
		szervezeti egység belső szervezeti tagozódása – II.szint/				
			Szervezeti egység belső tagozódása – III.szint			
				Szervezeti egység belső tagozódása – IV.szint		
253. ⁸⁹		Innovációs Központ Koordinációs Csoport			csoport	csoportvezető
254. ⁹⁰						
255. ⁹¹	Epidemiológiai és Surveillance Központ				központ	igazgató
256.	Biobank Hálózat				hálózat	tudományos rektorhelyettes
256a. ⁹²	Klinikai Kutatásokat Koordináló Központ				központ	igazgató
256b. ⁹³	KFI Üzletfejlesztési Központ				központ	igazgató
256c. ⁹⁴	Transzlációs Medicina Központ				központ	igazgató
256d. ⁹⁵	Laborállat-tudományi Koordinációs Központ				központ	igazgató

⁸⁹ Az SZMSZ I.1. rész 7. § (11) bekezdése és a szervezeti egység ügyrendje alapján módosítva.

⁹⁰ Az SZMSZ I.1. rész 7. § (11) bekezdése és a szervezeti egység ügyrendje alapján hatályon kívül helyezve.

⁹¹ Megállapította a 176/2020. (IX.24.) szenátusi határozat 1. sz. melléklet 11. §. Hatályos: 2020.10.01-től

⁹² Megállapította a 176/2020. (IX.24.) sz. szenátusi határozat 1. sz. melléklet 11. §. Hatályos: 2021.01.01-től

⁹³ Megállapította a 8/2021. (II.25.) szenátusi határozat 1. sz. melléklet 6. §. Hatályos: 2021.03.09-től

⁹⁴ Módosította a 22/2021. (IV.08.) szenátusi határozat 1. sz. melléklet 1. § (19). Hatályos: 2021.06.01-től

⁹⁵ Megállapította a 32/2021. (IV.30.) szenátusi határozat 1. sz. melléklet 1. § (4). Hatályos: 2021.06.01-től

Semmelweis Egyetem Szervezeti és Működési Szabályzat – I. KÖNYV Szervezeti és Működési Rend – I.5. RÉSZ Az egyetemi szervezeti egységek felsorolása és az organogram

Sorsz.	Szervezeti egység neve				Szervezeti egység típusa	Beosztás megnevezése
		szervezeti egység belső szervezeti tagozódása – II.szint/				
			Szervezeti egység belső tagozódása – III.szint			
				Szervezeti egység belső tagozódása – IV.szint		
257.	Egészségfejlesztési Központ				igazgatóság	igazgató
258.	Központi Könyvtár				könyvtár	igazgató
259. ⁹⁶		Beszerezési és online feldolgozási osztály			osztály	osztályvezető
260. ⁹⁷		Feldolgozási és olvasószolgálati osztály			osztály	osztályvezető
260a. ⁹⁸			Olvasószolgálati csoport		csoport	csoportvezető
261. ⁹⁹		Informatikai csoport			csoport	csoportvezető
262. ¹⁰⁰		Kutatástámogatási és szolgáltatási osztály			osztály	osztályvezető
263.	Tanárképző Központ				igazgatóság	igazgató
Rektori Kabinet						
264.	Rektori Kabinet				kabinet	kabinetvezető
265.		Rektori Kabinetiroda			kabinetiroda	kabinetvezető
266.		Szenátusi Főtitkárság			főtitkárság	főtitkár

⁹⁶ Módosította a 65/2021. (VI.24.) szenátusi határozat 1. sz. melléklet 3. §. Hatályos: 2021.07.14-től

⁹⁷ Módosította a 65/2021. (VI.24.) szenátusi határozat 1. sz. melléklet 3. §. Hatályos: 2021.07.14-től

⁹⁸ Megállapította a 65/2021. (VI.24.) szenátusi határozat 1. sz. melléklet 3. §. Hatályos: 2021.07.14-től

⁹⁹ Módosította a 65/2021. (VI.24.) szenátusi határozat 1. sz. melléklet 3. §. Hatályos: 2021.07.14-től

¹⁰⁰ Módosította a 65/2021. (VI.24.) szenátusi határozat 1. sz. melléklet 3. §. Hatályos: 2021.07.14-től

Semmelweis Egyetem Szervezeti és Működési Szabályzat – I. KÖNYV Szervezeti és Működési Rend – I.5. RÉSZ Az egyetemi szervezeti egységek felsorolása és az organogram

Sorsz.	Szervezeti egység neve				Szervezeti egység típusa	Beosztás megnevezése
		szervezeti egység belső szervezeti tagozódása – II.szint/				
			Szervezeti egység belső tagozódása – III.szint			
				Szervezeti egység belső tagozódása – IV.szint		
267.		Rektori Titkárság			titkárság	titkárságvezető
268. ¹⁰¹		Rektorhelyettesi Titkárság			titkárság	Rektori Titkárság titkárságvezetője
269.		Tudományos és Innovációs Rektorhelyettesi Iroda			kabinetiroda	irodavezető
270.		Stratégiai és Fejlesztési Rektorhelyettesi Iroda			kabinetiroda	irodavezető
271.			Minőségbiztosítási Osztály		osztály	osztályvezető
271a. ¹⁰²		Családbarát Egyetem Központ			igazgatóság	igazgató
272.		Nemzetközi Kapcsolatok Igazgatósága			igazgatóság	igazgató
273. ¹⁰³						
274. ¹⁰⁴						

¹⁰¹ Módosította a 99/2020. (VI.25.) sz. szenátusi határozat 1. sz. melléklet 2. §. Hatályos: 2020.07.01-től

¹⁰² Megállapította a 139/2021. (XII.20.) szenátusi határozat 1. sz. melléklet. Hatályos: 2021.12.30-tól

¹⁰³ Hatályon kívül helyezte a 100/2021. (IX.30.) szenátusi határozat melléklet 6. § (1). Hatályos: 2021.10.02-től

¹⁰⁴ Hatályon kívül helyezte a 100/2021. (IX.30.) szenátusi határozat melléklet 6. § (1). Hatályos: 2021.10.02-től

Semmelweis Egyetem Szervezeti és Működési Szabályzat – I. KÖNYV Szervezeti és Működési Rend – I.5. RÉSZ Az egyetemi szervezeti egységek felsorolása és az organogram

Sorsz.	Szervezeti egység neve				Szervezeti egység típusa	Beosztás megnevezése
		szervezeti egység belső szervezeti tagozódása – II.szint/				
			Szervezeti egység belső tagozódása – III.szint			
				Szervezeti egység belső tagozódása – IV.szint		
275. ¹⁰⁵						
275a. ^{106, 107}						
Az egyetem által fenntartott köznevelési intézmények és felettük fenntartói jogot gyakorló szervezeti egységek						
276.	Semmelweis Egyetem Napköziotthonos Óvoda				köznevelési intézmény	intézményvezető
277.	Konduktív Pedagógiai Központ**				központ	igazgató
278.		Semmelweis Egyetem Pető András Gyakorló Óvodája**			köznevelési intézmény	intézményvezető
279.		Semmelweis Egyetem Pető András Gyakorló Általános Iskolája, Szakiskolája, Egységes Konduktív Pedagógiai Módszertani Intézménye és Kollégiuma**			köznevelési intézmény	intézményvezető
280.		Semmelweis Egyetem Pető András Pedagógiai			köznevelési intézmény	intézményvezető

¹⁰⁵ Hatályon kívül helyezte a 100/2021. (IX.30.) szenátusi határozat melléklet 6. § (1). Hatályos: 2021.10.02-től

¹⁰⁶ Megállapította a 25/2020. (II.27) szenátusi határozat 1. sz, melléklet 5. §. Hatályos: 2020.03.06-től

¹⁰⁷ Hatályon kívül helyezte a 100/2021. (IX.30.) szenátusi határozat melléklet 6. § (1). Hatályos: 2021.10.02-től

Semmelweis Egyetem Szervezeti és Működési Szabályzat – I. KÖNYV Szervezeti és Működési Rend – I.5. RÉSZ Az egyetemi szervezeti egységek felsorolása és az organogram

Sorsz.	Szervezeti egység neve				Szervezeti egység típusa	Beosztás megnevezése
		szervezeti egység belső szervezeti tagozódása – II.szint/				
			Szervezeti egység belső tagozódása – III.szint			
				Szervezeti egység belső tagozódása – IV.szint		
		Intézete**				
281. ¹⁰⁸	Szakképző Intézmények Igazgatósága				igazgatóság	igazgató
281a. ¹⁰⁹		Semmelweis Országos Egészségügyi és Szociális Akkreditált Vizsgaközpont			központ	igazgató
282. ¹¹⁰		SE Bókay János Többcélú Szakképző Intézménye			szakképző intézmény	igazgató
283. ¹¹¹		SE Raoul Wallenberg Többcélú Szakképző Intézménye			szakképző intézmény	igazgató
284. ¹¹²		SE Semmelweis Ignác Többcélú Szakképző Intézménye			szakképző intézmény	igazgató

¹⁰⁸ Módosította a 99/2020. (VI.25.) sz. szenátusi határozat 1. sz. melléklet 2. §. Hatályos: 2020.07.01-től

¹⁰⁹ Megállapította a 100/2021. (IX.30.) szenátusi határozat melléklet 6. § (1). Hatályos: 2021.10.02-től

¹¹⁰ Módosította a 99/2020. (VI.25.) sz. szenátusi határozat 1. sz. melléklet 2. §. Hatályos: 2020.07.01-től

¹¹¹ Módosította a 99/2020. (VI.25.) sz. szenátusi határozat 1. sz. melléklet 2. §. Hatályos: 2020.07.01-től

¹¹² Módosította a 99/2020. (VI.25.) sz. szenátusi határozat 1. sz. melléklet 2. §. Hatályos: 2020.07.01-től

Semmelweis Egyetem Szervezeti és Működési Szabályzat – I. KÖNYV Szervezeti és Működési Rend – I.5. RÉSZ Az egyetemi szervezeti egységek felsorolása és az organogram

Sorsz.	Szervezeti egység neve				Szervezeti egység típusa	Beosztás megnevezése
		szervezeti egység belső szervezeti tagozódása – II.szint/				
			Szervezeti egység belső tagozódása – III.szint			
				Szervezeti egység belső tagozódása – IV.szint		
285. ¹¹³		SE Kanizsai Dorottya Többcélú Szakképző Intézménye			szakképző intézmény	igazgató
Rektori és kancellári közös irányítás alá tartozó szervezeti egységek						
286.	Központi Levéltár				levéltár	levéltári igazgató
Kancellár alá tartozó szervezeti egységek						
287.	Kancellári Kabinet				kabinet	kabinetvezető
288.	Kancellári Titkárság				titkárság	titkárságvezető
289.	Emberierőforrás-gazdálkodási Főigazgatóság				főigazgatóság	főigazgató
290.		Munkaügyi Igazgatóság			igazgatóság	igazgató
290a. ¹¹⁴			Iratkezelési és Iktatási Csoport		csoport	csoportvezető
291.			Munkaügyi és KIRA-folyamattámogatási Csoport		csoport	csoportvezető
292.			Ügyfélszolgálati Csoport		csoport	

¹¹³ Módosította a 99/2020. (VI.25.) sz. szenátusi határozat 1. sz. melléklet 2. §. Hatályos: 2020.07.01-től

¹¹⁴ Az SZMSZ I.1. rész 7. § (11) bekezdése és a szervezeti egység ügyrendje alapján megállapítva.

Semmelweis Egyetem Szervezeti és Működési Szabályzat – I. KÖNYV Szervezeti és Működési Rend – I.5. RÉSZ Az egyetemi szervezeti egységek felsorolása és az organogram

Sorsz.	Szervezeti egység neve				Szervezeti egység típusa	Beosztás megnevezése
		szervezeti egység belső szervezeti tagozódása – II.szint/				
			Szervezeti egység belső tagozódása – III.szint			
				Szervezeti egység belső tagozódása – IV.szint		
293.		Folyamatszervezési és Bér- és tb-ügyintézési Igazgatóság			igazgatóság	igazgató
294.			Bér- és tb-ügyintézési Csoport		csoport	csoportvezető
295.			HR-kontrolling Csoport		csoport	csoportvezető
296.			Megbízási Csoport		csoport	csoportvezető
297.			Rendszer- és folyamattámogatási Csoport		csoport	csoportvezető
298.	Gazdasági Főigazgatóság				főigazgatóság	főigazgató
299.		Pénzügyi Igazgatóság			igazgatóság	igazgató
300.			Pénzforgalmi Osztály		osztály	osztályvezető
300a.			Bevételekezelési Osztály		osztály	osztályvezető
301.			Számviteli Osztály		osztály	osztályvezető
302.		Kontrolling Igazgatóság			igazgatóság	igazgató
303.			Tervező-elemző Osztály		osztály	osztályvezető

Semmelweis Egyetem Szervezeti és Működési Szabályzat – I. KÖNYV Szervezeti és Működési Rend – I.5. RÉSZ Az egyetemi szervezeti egységek felsorolása és az organogram

Sorsz.	Szervezeti egység neve				Szervezeti egység típusa	Beosztás megnevezése
		szervezeti egység belső szervezeti tagozódása – II.szint/				
			Szervezeti egység belső tagozódása – III.szint			
				Szervezeti egység belső tagozódása – IV.szint		
304.			Keretgazdálkodási Osztály		osztály	osztályvezető
305.			AVIR Információs Központ		központ	osztályvezető
306.		Beszerezési Igazgatóság			igazgatóság	igazgató
307.			Beszerezés-minősítési és Közbeszerzési Főosztály		főosztály	főosztályvezető
308.				Beszerezés-tervezési és minősítési Osztály	osztály	osztályvezető
309.				Közbeszerzési Osztály	osztály	osztályvezető
310.			Beszerezési Osztály		osztály	osztályvezető
311.			Beszerezési szerződés-előkészítő Osztály		osztály	osztályvezető
312.		Egészségügyi Hálózat-irányítási Igazgatóság			igazgatóság	hálózat-irányítási igazgató
313. ¹¹⁵						
314.			Belső Klinikai Tömbigazgatóság		tömbigazgatóság	igazgató

¹¹⁵ Hatályon kívül helyezte a 8/2021. (II.25.) szenátusi határozat 1. sz. melléklet 6. §. Hatályos: 2021.03.09-től

Semmelweis Egyetem Szervezeti és Működési Szabályzat – I. KÖNYV Szervezeti és Működési Rend – I.5. RÉSZ Az egyetemi szervezeti egységek felsorolása és az organogram

Sorsz.	Szervezeti egység neve				Szervezeti egység típusa	Beosztás megnevezése
		szervezeti egység belső szervezeti tagozódása – II.szint/				
			Szervezeti egység belső tagozódása – III.szint			
				Szervezeti egység belső tagozódása – IV.szint		
315.			Külső Klinikai Tömbigazgatóság		tömbigazgatóság	igazgató
316.			Tömő Utcai Klinikai Tömbigazgatóság		tömbigazgatóság	igazgató
317.			Városmajori Klinikai Tömbigazgatóság		tömbigazgatóság	igazgató
318.			Corvin-negyedi Klinikai Tömbigazgatóság		tömbigazgatóság	igazgató
319.			Szak- és Továbbképzési Központ Gazdasági Hivatala		gazdasági hivatal	gazdasági hivatalvezető
319a. ¹¹⁶			Szent Rókus Klinikai Tömbigazgatóság		tömbigazgatóság	tömbigazgató
320.		Oktatási Hálózat- irányítási Igazgatóság			igazgatóság	hálózat-irányítási igazgató
321. ¹¹⁷						
322.			ÁOK Gazdasági Igazgatóság		kari gazdasági igazgatóság	kari gazdasági igazgató

¹¹⁶ Megállapította a 80/2020. (V.28.) szenátusi határozat 1. sz. melléklet 5. §. Hatályos: 2020. június 1.

¹¹⁷ Hatályon kívül helyezte a 139/2021. (XII.20.) szenátusi határozat 1. sz. melléklet. Hatályos: 2022.01.01-től

Semmelweis Egyetem Szervezeti és Működési Szabályzat – I. KÖNYV Szervezeti és Működési Rend – I.5. RÉSZ Az egyetemi szervezeti egységek felsorolása és az organogram

Sorsz.	Szervezeti egység neve				Szervezeti egység típusa	Beosztás megnevezése
		szervezeti egység belső szervezeti tagozódása – II.szint/				
			Szervezeti egység belső tagozódása – III.szint			
				Szervezeti egység belső tagozódása – IV.szint		
323.			EKK Gazdasági Igazgatóság		kari gazdasági igazgatóság	kari gazdasági igazgató
324.			ETK Gazdasági Igazgatóság		kari gazdasági igazgatóság	kari gazdasági igazgató
325.			GYTK Gazdasági Igazgatóság		kari gazdasági igazgatóság	kari gazdasági igazgató
326.			FOK Gazdasági Igazgatóság		kari gazdasági igazgatóság	kari gazdasági igazgató
327.			PAK Gazdasági Igazgatóság		kari gazdasági igazgatóság	kari gazdasági igazgató
328. ¹¹⁸						
329.			Nemzetközi Hallgatók Képzéseinek Központjának Gazdasági Hivatala		gazdasági hivatal	gazdasági hivatalvezető
330.			Központi Könyvtár Gazdasági Hivatala		gazdasági hivatal	gazdasági hivatalvezető

¹¹⁸ Hatályon kívül helyezte a 139/2021. (XII.20.) szenátusi határozat 1. sz. melléklet. Hatályos: 2022.01.01-től

Semmelweis Egyetem Szervezeti és Működési Szabályzat – I. KÖNYV Szervezeti és Működési Rend – I.5. RÉSZ Az egyetemi szervezeti egységek felsorolása és az organogram

Sorsz.	Szervezeti egység neve				Szervezeti egység típusa	Beosztás megnevezése
		szervezeti egység belső szervezeti tagozódása – II.szint/				
			Szervezeti egység belső tagozódása – III.szint			
				Szervezeti egység belső tagozódása – IV.szint		
331.			Kollégiumok Igazgatóságának Gazdasági Hivatala		gazdasági hivatal	gazdasági hivatalvezető
332. ¹¹⁹			Szakképző Intézmények Igazgatóságának Gazdasági Hivatala		gazdasági hivatal	gazdasági hivatalvezető
332a. ¹²⁰			Doktori Iskola Gazdasági Hivatala		gazdasági hivatal	gazdasági hivatalvezető
332b. ¹²¹			Testnevelési és Sportközpont Gazdasági Hivatala		gazdasági hivatal	gazdasági hivatalvezető

¹¹⁹ Módosította a 99/2020. (VI.25.) sz. szenátusi határozat 1. sz. melléklet 2. §. Hatályos: 2020.07.01-től

¹²⁰ Módosította a 139/2021. (XII.20.) szenátusi határozat 1. sz. melléklet. Hatályos: 2022.01.01-től

¹²¹ Módosította a 139/2021. (XII.20.) szenátusi határozat 1. sz. melléklet. Hatályos: 2022.01.01-től

Semmelweis Egyetem Szervezeti és Működési Szabályzat – I. KÖNYV Szervezeti és Működési Rend – I.5. RÉSZ Az egyetemi szervezeti egységek felsorolása és az organogram

Sorsz.	Szervezeti egység neve				Szervezeti egység típusa	Beosztás megnevezése
		szervezeti egység belső szervezeti tagozódása – II.szint/				
			Szervezeti egység belső tagozódása – III.szint			
				Szervezeti egység belső tagozódása – IV.szint		
333.		Központi Gazdasági Hálózat-irányítási Igazgatóság			igazgatóság	hálózat-irányítási igazgató
334.			Innovációs Központ Gazdasági Hivatala		gazdasági hivatal	gazdasági hivatalvezető
335. ¹²²			Műszaki- Informatikai Gazdasági Hivatal		gazdasági hivatal	gazdasági hivatalvezető
336. ¹²³						
337.		Vagyongazdálkodási Igazgatóság			igazgatóság	igazgató
338. ¹²⁴			Vagyon- és helyiséggazdálkodási Osztály		osztály	osztályvezető
339. ¹²⁵			Készletgazdálkodási Osztály		osztály	osztályvezető

¹²² Módosította a 100/2021. (IX.30.) szenátusi határozat melléklet 1. § (19). Hatályos: 2021.10.02-től

¹²³ Hatályon kívül helyezte a 22/2021. (IV.08.) szenátusi határozat 1. sz. melléklet 1. § (19). Hatályos: 2021.04.15-től

¹²⁴ Módosította a 8/2021. (II.25.) szenátusi határozat 1. sz. melléklet 6. §. Hatályos: 2021.03.09-től

¹²⁵ Módosította a 8/2021. (II.25.) szenátusi határozat 1. sz. melléklet 6. §. Hatályos: 2021.03.09-től

Semmelweis Egyetem Szervezeti és Működési Szabályzat – I. KÖNYV Szervezeti és Működési Rend – I.5. RÉSZ Az egyetemi szervezeti egységek felsorolása és az organogram

Sorsz.	Szervezeti egység neve				Szervezeti egység típusa	Beosztás megnevezése
		szervezeti egység belső szervezeti tagozódása – II.szint/				
			Szervezeti egység belső tagozódása – III.szint			
				Szervezeti egység belső tagozódása – IV.szint		
340. ¹²⁶				Központi Raktár	ellátó egység	raktárvezető
341.		Gazdálkodás-felügyeleti Osztály			osztály	osztályvezető
341a. ¹²⁷		Klinikai Kutatásokat Koordináló Központ Gazdasági Hivatala			gazdasági hivatal	gazdasági hivatalvezető
342.	Jogi és Igazgatási Főigazgatóság				főigazgatóság	főigazgató
343.		Jogi Igazgatóság			igazgatóság	igazgató
343a. ¹²⁸		Perképiseleti Igazgatóság			igazgatóság	igazgató
344.		Szervezési és Igazgatási Központ			igazgatóság	igazgató
345.			Ügyviteli Főosztály		főosztály	főosztályvezető
346.		Adatvédelmi és Betegjogi Központ			igazgatóság	igazgató
347.	Műszaki Főigazgatóság				főigazgatóság	műszaki főigazgató
348. ¹²⁹		Létesítményfejlesztési			igazgatóság	igazgató

¹²⁶ Módosította a 8/2021. (II.25.) szenátusi határozat 1. sz. melléklet 6. §. Hatályos: 2021.03.09-től

¹²⁷ Megállapította a 176/2020. (IX.24.) sz. szenátusi határozat 1. sz. melléklet 11. §. Hatályos: 2021.01.01-től

¹²⁸ Megállapította a 65/2021. (VI.24.) szenátusi határozat 1. sz. melléklet 3. §. Hatályos: 2021.07.14-től

¹²⁹ Módosította a 41/2020. (III.26) szenátusi határozat 1. sz, melléklet 3. §. Hatályos: 2020.04.01-től

Semmelweis Egyetem Szervezeti és Működési Szabályzat – I. KÖNYV Szervezeti és Működési Rend – I.5. RÉSZ Az egyetemi szervezeti egységek felsorolása és az organogram

Sorsz.	Szervezeti egység neve				Szervezeti egység típusa	Beosztás megnevezése
		szervezeti egység belső szervezeti tagozódása – II.szint/				
			Szervezeti egység belső tagozódása – III.szint			
				Szervezeti egység belső tagozódása – IV.szint		
		és -üzemeltetési Igazgatóság				
349. ^{130 131}			Beruházási Főosztály		főosztály	főosztályvezető
350. ^{132 133}				Klinikai Beruházások Osztály	osztály	osztályvezető
351. ^{134 135}				Oktatás-kutatásfejlesztési Osztály	osztály	osztályvezető
352. ^{136 137}				Fejlesztési Osztály	osztály	osztályvezető
353. ^{138 139}			Mérnöki Főosztály		főosztály	főosztályvezető
354. ^{140 141}				Tervezési Osztály	osztály	osztályvezető

¹³⁰ Módosította a 41/2020. (III.26) szenátusi határozat 1. sz. melléklet 3. §. Hatályos: 2020.04.01-től

¹³¹ Módosította a 65/2021. (VI.24.) szenátusi határozat 1. sz. melléklet 3. §. Hatályos: 2021.07.14-től

¹³² Módosította a 41/2020. (III.26) szenátusi határozat 1. sz. melléklet 3. §. Hatályos: 2020.04.01-től

¹³³ Módosította a 65/2021. (VI.24.) szenátusi határozat 1. sz. melléklet 3. §. Hatályos: 2021.07.14-től

¹³⁴ Módosította a 41/2020. (III.26) szenátusi határozat 1. sz. melléklet 3. §. Hatályos: 2020.04.01-től

¹³⁵ Módosította a 65/2021. (VI.24.) szenátusi határozat 1. sz. melléklet 3. §. Hatályos: 2021.07.14-től

¹³⁶ Módosította a 41/2020. (III.26) szenátusi határozat 1. sz. melléklet 3. §. Hatályos: 2020.04.01-től

¹³⁷ Módosította a 65/2021. (VI.24.) szenátusi határozat 1. sz. melléklet 3. §. Hatályos: 2021.07.14-től

¹³⁸ Módosította a 41/2020. (III.26) szenátusi határozat 1. sz. melléklet 3. §. Hatályos: 2020.04.01-től

¹³⁹ Módosította a 65/2021. (VI.24.) szenátusi határozat 1. sz. melléklet 3. §. Hatályos: 2021.07.14-től

¹⁴⁰ Módosította a 41/2020. (III.26) szenátusi határozat 1. sz. melléklet 3. §. Hatályos: 2020.04.01-től

¹⁴¹ Módosította a 65/2021. (VI.24.) szenátusi határozat 1. sz. melléklet 3. §. Hatályos: 2021.07.14-től

Semmelweis Egyetem Szervezeti és Működési Szabályzat – I. KÖNYV Szervezeti és Működési Rend – I.5. RÉSZ Az egyetemi szervezeti egységek felsorolása és az organogram

Sorsz.	Szervezeti egység neve				Szervezeti egység típusa	Beosztás megnevezése
		szervezeti egység belső szervezeti tagozódása – II.szint/				
			Szervezeti egység belső tagozódása – III.szint			
				Szervezeti egység belső tagozódása – IV.szint		
355. ¹⁴²				Műszaki-ellenőrzési Osztály	osztály	osztályvezető
355a. ^{143 144}						
356. ¹⁴⁵			Üzemeltetést Támogató Főosztály		főosztály	főosztályvezető
357. ^{146 147}						
357a. ^{148 149}				Karbantartási és hibaelhárítási Osztály	osztály	osztályvezető
357b. ^{150 151}				Speciális Berendezések Osztálya	osztály	osztályvezető
358.		Biztonságtechnikai Igazgatóság			igazgatóság	igazgató

¹⁴² Módosította a 41/2020. (III.26) szenátusi határozat 1. sz. melléklet 3. §. Hatályos: 2020.04.01-től

¹⁴³ Megállapította a 41/2020. (III.26) szenátusi határozat 1. sz. melléklet 3. §. Hatályos: 2020.04.01-től

¹⁴⁴ Hatályon kívül helyezte a 65/2021. (VI.24.) szenátusi határozat 1. sz. melléklet 3. §. Hatályos: 2021.07.14-től

¹⁴⁵ Módosította a 65/2021. (VI.24.) szenátusi határozat 1. sz. melléklet 3. §. Hatályos: 2021.07.14-től

¹⁴⁶ Módosította a 41/2020. (III.26) szenátusi határozat 1. sz. melléklet 3. §. Hatályos: 2020.04.01-től

¹⁴⁷ Hatályon kívül helyezte a 65/2021. (VI.24.) szenátusi határozat 1. sz. melléklet 3. §. Hatályos: 2021.07.14-től

¹⁴⁸ Megállapította a 41/2020. (III.26) szenátusi határozat 1. sz. melléklet 3. §. Hatályos: 2020.04.01-től

¹⁴⁹ Módosította a 65/2021. (VI.24.) szenátusi határozat 1. sz. melléklet 3. §. Hatályos: 2021.07.14-től

¹⁵⁰ Megállapította a 41/2020. (III.26) szenátusi határozat 1. sz. melléklet 3. §. Hatályos: 2020.04.01-től

¹⁵¹ Módosította a 65/2021. (VI.24.) szenátusi határozat 1. sz. melléklet 3. §. Hatályos: 2021.07.14-től

Semmelweis Egyetem Szervezeti és Működési Szabályzat – I. KÖNYV Szervezeti és Működési Rend – I.5. RÉSZ Az egyetemi szervezeti egységek felsorolása és az organogram

Sorsz.	Szervezeti egység neve				Szervezeti egység típusa	Beosztás megnevezése
		szervezeti egység belső szervezeti tagozódása – II.szint/				
			Szervezeti egység belső tagozódása – III.szint			
				Szervezeti egység belső tagozódása – IV.szint		
359.			Biztonságszervezési Osztály		osztály	osztályvezető
360.			Környezetvédelmi Osztály		osztály	osztályvezető
361.			Vagyonvédelmi Osztály		osztály	osztályvezető
362. ¹⁵²						
363. ^{153, 154}						
363a. ^{155, 156}						
364. ^{157, 158, 159}						
365. ¹⁶⁰						

¹⁵² Hatályon kívül helyezte a 100/2021. (IX.30.) szenátusi határozat melléklet 6. § (1). Hatályos: 2021.10.02-től

¹⁵³ Módosította a 99/2020. (VI.25.) sz. szenátusi határozat 1. sz. melléklet 2. §. Hatályos: 2020.07.01-től

¹⁵⁴ Hatályon kívül helyezte a 100/2021. (IX.30.) szenátusi határozat melléklet 6. § (1). Hatályos: 2021.10.02-től

¹⁵⁵ Megállapította a 99/2020. (VI.25.) sz. szenátusi határozat 1. sz. melléklet 2. §. Hatályos: 2020.07.01-től

¹⁵⁶ Hatályon kívül helyezte a 100/2021. (IX.30.) szenátusi határozat melléklet 6. § (1). Hatályos: 2021.10.02-től

¹⁵⁷ Módosította a 99/2020. (VI.25.) sz. szenátusi határozat 1. sz. melléklet 2. §. Hatályos: 2020.07.01-től

¹⁵⁸ Az SZMSZ I.1. rész 7. § (11) bekezdése és a szervezeti egység ügyrendje alapján módosítva.

¹⁵⁹ Hatályon kívül helyezte a 100/2021. (IX.30.) szenátusi határozat melléklet 6. § (1). Hatályos: 2021.10.02-től

¹⁶⁰ Hatályon kívül helyezte a 100/2021. (IX.30.) szenátusi határozat melléklet 6. § (1). Hatályos: 2021.10.02-től

Semmelweis Egyetem Szervezeti és Működési Szabályzat – I. KÖNYV Szervezeti és Működési Rend – I.5. RÉSZ Az egyetemi szervezeti egységek felsorolása és az organogram

Sorsz.	Szervezeti egység neve				Szervezeti egység típusa	Beosztás megnevezése
		szervezeti egység belső szervezeti tagozódása – II.szint/				
			Szervezeti egység belső tagozódása – III.szint			
				Szervezeti egység belső tagozódása – IV.szint		
366. ¹⁶¹						
367. ¹⁶²						
368.		Szolgáltatási Igazgatóság			igazgatóság	szolgáltatási igazgató
369.			Logisztikai Osztály		osztály	osztályvezető
370.			Szolgáltatási Osztály		osztály	osztályvezető
371. ¹⁶³			Parkfenntartási Osztály		osztály	osztályvezető
372. ¹⁶⁴						
373.			Textilellátási Osztály		osztály	osztályvezető
374.			Operatív Irányító Központ		csoport	csoportvezető
374a. ¹⁶⁵	Informatikai Főigazgatóság				főigazgatóság	főigazgató
374b. ^{166, 167}						

¹⁶¹ Hatályon kívül helyezte a 100/2021. (IX.30.) szenátusi határozat melléklet 6. §. Hatályos: 2021.10.02-től

¹⁶² Hatályon kívül helyezte a 100/2021. (IX.30.) szenátusi határozat melléklet 6. §. Hatályos: 2021.10.02-től

¹⁶³ Módosította a 99/2020. (VI.25.) sz. szenátusi határozat 1. sz. melléklet 2. §. Hatályos: 2020.07.01-től

¹⁶⁴ Hatályon kívül helyezte a 99/2020. (VI.25.) sz. szenátusi határozat 1. sz. melléklet 2. §. Hatályos: 2020.07.01-től

¹⁶⁵ Megállapította a 100/2021. (IX.30.) szenátusi határozat melléklet 6. § (1). Hatályos: 2021.10.02-től

¹⁶⁶ Megállapította a 100/2021. (IX.30.) szenátusi határozat melléklet 6. § (1). Hatályos: 2021.10.02-től

¹⁶⁷ Hatályon kívül helyezte a 139/2021. (XII.20.) szenátusi határozat 1. sz. melléklet. Hatályos: 2022.01.01-től

Semmelweis Egyetem Szervezeti és Működési Szabályzat – I. KÖNYV Szervezeti és Működési Rend – I.5. RÉSZ Az egyetemi szervezeti egységek felsorolása és az organogram

Sorsz.	Szervezeti egység neve				Szervezeti egység típusa	Beosztás megnevezése
		szervezeti egység belső szervezeti tagozódása – II.szint/				
			Szervezeti egység belső tagozódása – III.szint			
				Szervezeti egység belső tagozódása – IV.szint		
374c. ¹⁶⁸			SAP Üzemeltetési Osztály		osztály	osztályvezető
374d. ¹⁶⁹			MEDSOL Üzemeltetési Osztály		osztály	osztályvezető
374e. ¹⁷⁰			Informatikai Rendszertámogató Osztály		osztály	osztályvezető
374f. ¹⁷¹			Infrastruktúra Üzemeltetési Osztály		osztály	osztályvezető
374g. ¹⁷²			Szolgáltatásfejlesztési Osztály		osztály	osztályvezető
374h. ¹⁷³			Távközlési Osztály		osztály	osztályvezető
374i. ¹⁷⁴		Informatikai Alapinfrastruktúra és Kiemelt Alkalmazások Igazgatósága			igazgatóság	igazgató
374j. ¹⁷⁵		Informatikai			igazgatóság	igazgató

¹⁶⁸ Megállapította a 100/2021. (IX.30.) szenátusi határozat melléklet 6. § (1). Hatályos: 2021.10.02-től

¹⁶⁹ Megállapította a 100/2021. (IX.30.) szenátusi határozat melléklet 6. § (1). Hatályos: 2021.10.02-től

¹⁷⁰ Megállapította a 100/2021. (IX.30.) szenátusi határozat melléklet 6. § (1). Hatályos: 2021.10.02-től

¹⁷¹ Megállapította a 100/2021. (IX.30.) szenátusi határozat melléklet 6. § (1). Hatályos: 2021.10.02-től

¹⁷² Megállapította a 100/2021. (IX.30.) szenátusi határozat melléklet 6. § (1). Hatályos: 2021.10.02-től

¹⁷³ Megállapította a 100/2021. (IX.30.) szenátusi határozat melléklet 6. § (1). Hatályos: 2021.10.02-től

¹⁷⁴ Megállapította a 139/2021. (XII.20.) szenátusi határozat 1. sz. melléklet. Hatályos: 2022.01.01-től

¹⁷⁵ Megállapította a 139/2021. (XII.20.) szenátusi határozat 1. sz. melléklet. Hatályos: 2022.01.01-től

Semmelweis Egyetem Szervezeti és Működési Szabályzat – I. KÖNYV Szervezeti és Működési Rend – I.5. RÉSZ Az egyetemi szervezeti egységek felsorolása és az organogram

Sorsz.	Szervezeti egység neve				Szervezeti egység típusa	Beosztás megnevezése
		szervezeti egység belső szervezeti tagozódása – II.szint/				
			Szervezeti egység belső tagozódása – III.szint			
				Szervezeti egység belső tagozódása – IV.szint		
		Ügyféltámogatási Igazgatóság				
374k. ¹⁷⁶		Informatikai Fejlesztési Igazgatóság			igazgatóság	igazgató
375.	Ellenőrzési Igazgatóság				igazgatóság	igazgató
Egyéb szervezeti egységek						
376.	Tudományos Diákkör (TDK)					elnök
377.	Semmelweis Egyetem Baráti Köre				egyesület	elnök
378.	Kerpel-Fronius Ödön Tehetséggondozó				program	tanács
379.	SE Regionális Intézményi Tudományos és Kutatásetikai Bizottság (TUKEB)				bizottság	elnök
380.	MTA-SE Egyesült Kutatási Szervezet					
381.	Közalkalmazotti Tanács					elnök
382.	Semmelweis Érdekvédelmi Szövetség					elnök

¹⁷⁶ Megállapította a 139/2021. (XII.20.) szenátusi határozat 1. sz. melléklet. Hatályos: 2022.01.01-től

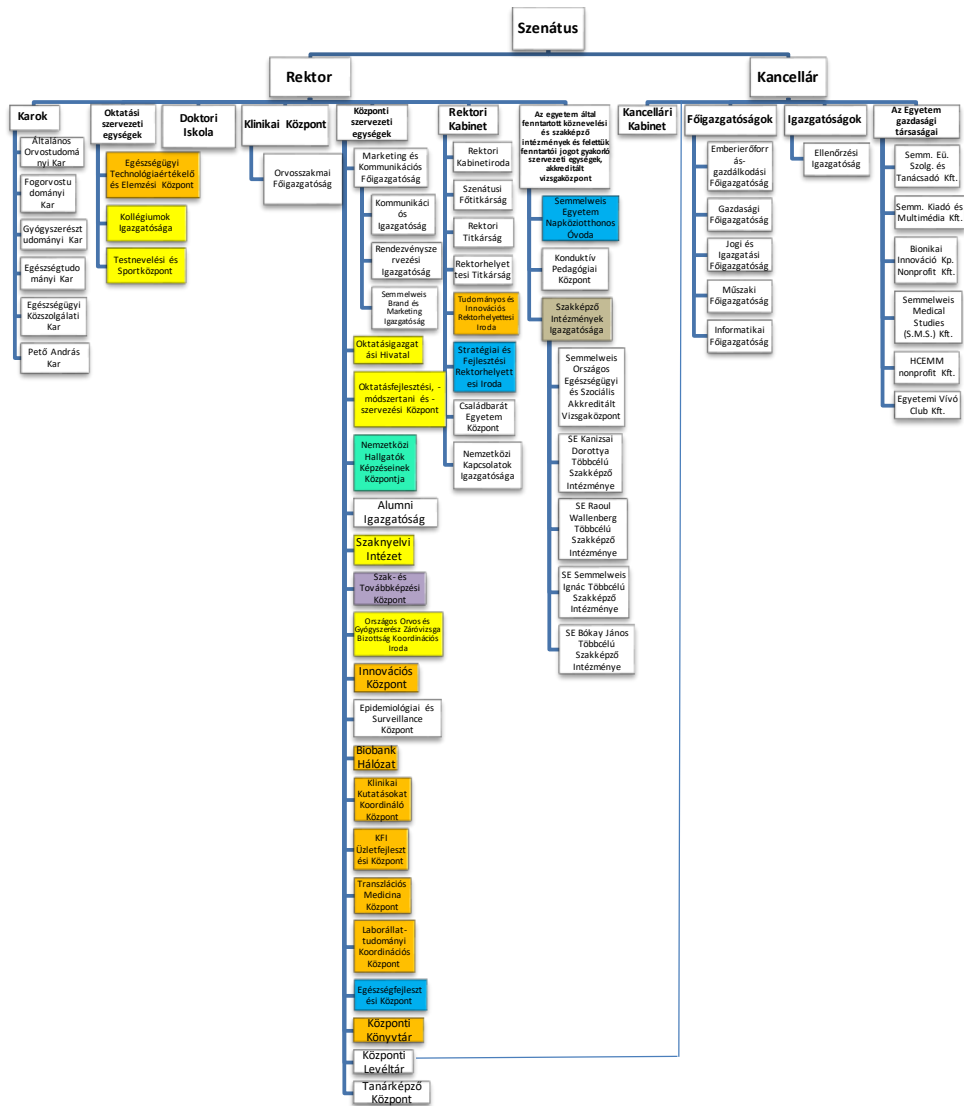
Semmelweis Egyetem Szervezeti és Működési Szabályzat – I. KÖNYV Szervezeti és Működési Rend – I.5. RÉSZ Az egyetemi szervezeti egységek felsorolása és az organogram

Sorsz.	Szervezeti egység neve				Szervezeti egység típusa	Beosztás megnevezése
		szervezeti egység belső szervezeti tagozódása – II.szint/				
			Szervezeti egység belső tagozódása – III.szint			
				Szervezeti egység belső tagozódása – IV.szint		
383.	Egyetemi Hallgatói Önkormányzat					elnök
384.	SE Doktorandusz Önkormányzat					elnök

*A kar szervezetébe tartozó oktatási szervezeti egység, amely a betegellátás feladatait a Klinikai Központ szervezetében látja el.

** A Pető András Kar szervezetébe tartozó köznevelési feladatokat ellátó szervezeti egység.

Semmelweis Egyetem Szervezeti és Működési Szabályzat – I. KÖNYV Szervezeti és Működési Rend – I.5. RÉSZ Az egyetemi szervezeti egységek felsorolása és az organogram



A rektorhelyettesek irányítási és/vagy szakmai felügyeleti jogköreit az alábbi színek jelölik:

- oktatási rektorhelyettes
- tudományos és innovációs rektorhelyettes
- nemzetközi képzésekért felelős rektorhelyettes
- klinikai rektorhelyettes
- stratégiai és fejlesztési rektorhelyettes
- oktatási rektorhelyettes és klinikai rektorhelyettes (osztott)
- stratégiai és fejlesztési rektorhelyettes és klinikai rektorhelyettes (osztott)