



**A SEMMELWEIS EGYETEM**

**SZERVEZETI ÉS MŰKÖDÉSI SZABÁLYZATA**

**I. KÖNYV**

**SZERVEZETI ÉS MŰKÖDÉSI REND**

**I.5. RÉSZ**

**AZ EGYETEMI SZERVEZETI EGYSÉGEK FELSOROLÁSA ÉS AZ ORGANOGRAM**

**BUDAPEST**

**2019.**

## I.5. RÉSZ AZ EGYETEMI SZERVEZETI EGYSÉGEK FELSOROLÁSA ÉS AZ ORGANOGRAM<sup>1, 2, 3, 4, 5, 6, 7</sup>

Sorsz.	Szervezeti egység neve			Szervezeti egység típusa	Beosztás megnevezése
		szervezeti egység belső szervezeti tagozódása – II.szint/			
			Szervezeti egység belső tagozódása – III.szint		
			Szervezeti egység belső tagozódása – IV.szint		
<b>Rektori irányítás alá tartozó szervezeti egységek</b>					
<b>Karok</b>					
1.	<b>Általános Orvostudományi Kar</b>			kar	dékán
2.		Dékáni Hivatal		hivatal	hivatalvezető
3.		Anatómiai, Szövet- és Fejlődéstani Intézet		intézet	intézetigazgató
4.		Biofizikai és Sugárbiológiai Intézet		intézet	intézetigazgató
5.		Bioinformatika Tanszék		tanszék	tanszékvezető
6.		Családorvosi Tanszék		tanszék	tanszékvezető

<sup>1</sup> Módosította az 1/2020. (I.3.) sz. szenátusi határozat 2. sz. melléklete. Hatályos: 2020.01.07-től

<sup>2</sup> Módosította a 3/2020. (I.30.) szenátusi határozat 3. sz. melléklet. Hatályos: 2020.02.11-től

<sup>3</sup> Módosította a 163/2020. (VIII.27.) sz. szenátusi határozat 2. sz. melléklete. Hatályos: 2020.09.09-től

<sup>4</sup> Módosította a 176/2020. (IX.24.) szenátusi határozat 2. sz. melléklete. Hatályos: 2020.10.01-től

<sup>5</sup> Módosította a 176/2020. (IX.24.) szenátusi határozat 2. sz. melléklete. Hatályos: 2021.01.01-től

<sup>6</sup> Módosította a 8/2021. (II.25.) szenátusi határozat 1. sz. melléklet 7. §. Hatályos: 2021.03.09-től

<sup>7</sup> Módosította a 32/2021. (IV.30.) szenátusi határozat 2. sz. melléklet. Hatályos: 2021.06.01-től

Semmelweis Egyetem Szervezeti és Működési Szabályzat – I. KÖNYV Szervezeti és Működési Rend – I.5. RÉSZ Az egyetemi szervezeti egységek felsorolása és az organogram

Sorsz.	Szervezeti egység neve				Szervezeti egység típusa	Beosztás megnevezése
		szervezeti egység belső szervezeti tagozódása – II.szint/				
			Szervezeti egység belső tagozódása – III.szint			
				Szervezeti egység belső tagozódása – IV.szint		
7.			Integratív Medicina Tanszéki Csoport		tanszéki csoport	tanszéki csoportvezető
8.		Élettani Intézet			intézet	intézetigazgató
9. <sup>8</sup>		Farmakológiai és Farmakoterápiás Intézet			intézet	intézetigazgató
10.		Genetikai, Sejt és Immunbiológiai Intézet			intézet	intézetigazgató
11.		Idegsebészeti Tanszék			tanszék	tanszékvezető
12.			Neurointervenció Tanszéki Csoport		tanszéki csoport	tanszéki csoportvezető
13. <sup>9</sup>						
14.		Népegészségtani Intézet			intézet	intézetigazgató
15.		Onkológiai Tanszék			tanszék	tanszékvezető
16.			Klinikai Onkológiai Tanszéki Csoport		tanszéki csoport	tanszéki csoportvezető
17. <sup>10</sup>		Biokémiai és Molekuláris Biológiai Intézet			intézet	intézetigazgató

<sup>8</sup> Az SZMSZ I.1. rész 7. § (11) bekezdése és a szervezeti egység ügyrendje alapján módosítva.

<sup>9</sup> Hatályon kívül helyezte a 93/2020. (VI.25.) sz. szenátusi határozat 2. § és a 99/2020. (VI.25.) sz. szenátusi határozat 1. sz. melléklet 2. §. Hatályos: 2020.07.01-től

<sup>10</sup> Módosította a 63/2020. (V.5.) sz. szenátusi határozat 3. § és a 65/2020. (V.5.) sz. szenátusi határozat 1. §. Hatályos: 2020.07.01-től

Semmelweis Egyetem Szervezeti és Működési Szabályzat – I. KÖNYV Szervezeti és Működési Rend – I.5. RÉSZ Az egyetemi szervezeti egységek felsorolása és az organogram

Sorsz.	Szervezeti egység neve				Szervezeti egység típusa	Beosztás megnevezése
		szervezeti egység belső szervezeti tagozódása – II.szint/				
			Szervezeti egység belső tagozódása – III.szint			
				Szervezeti egység belső tagozódása – IV.szint		
17a. <sup>11</sup>			Biokémiai Tanszék		tanszék	tanszékvezető
17b. <sup>12</sup>			Molekuláris Biológiai Tanszék		tanszék	tanszékvezető
18.		Orvosi Mikrobiológiai Intézet			intézet	intézetigazgató
19.			"Pasteur" Tanszéki Csoport		tanszéki csoport	tanszéki csoportvezető
20. <sup>13</sup>						
21.		Rehabilitációs Medicina Tanszék			tanszék	tanszékvezető
21a. <sup>14</sup>		Reumatológiai és Klinikai Immunológiai Tanszék			tanszék	tanszékvezető
22.		Transzfúziológiai Tanszék			tanszék	tanszékvezető
23.		Transzlációs Medicina Intézet			intézet	intézetigazgató
24.			Nanomedicina Kutatási és Oktatási Központ			igazgató

<sup>11</sup> Megállapította a 65/2020. (V.5.) sz. szenátusi határozat 1. §. Hatályos: 2020.07.01.

<sup>12</sup> Megállapította a 65/2020. (V.5.) sz. szenátusi határozat 1. §. Hatályos: 2020.07.01.

<sup>13</sup> Hatályon kívül helyezte a 63/2020. (V.5.) sz. szenátusi határozat 3. §. Hatályos: 2020.05.08-tól

<sup>14</sup> Megállapította a 92/2020. (VI.25.) sz. szenátusi határozat 2. §. Hatályos: 2020.10.01-től

Semmelweis Egyetem Szervezeti és Működési Szabályzat – I. KÖNYV Szervezeti és Működési Rend – I.5. RÉSZ Az egyetemi szervezeti egységek felsorolása és az organogram

Sorsz.	Szervezeti egység neve				Szervezeti egység típusa	Beosztás megnevezése
		szervezeti egység belső szervezeti tagozódása – II.szint/				
			Szervezeti egység belső tagozódása – III.szint			
				Szervezeti egység belső tagozódása – IV.szint		
			(NET)			
25.		Traumatológiai Tanszék			tanszék	tanszékvezető
26.			Sportsebészeti és Sportorvostani Tanszéki Csoport		tanszéki csoport	tanszéki csoportvezető
27.			Neurotraumatológiai Tanszéki Csoport		tanszéki csoport	tanszéki csoportvezető
28.			I. sz. részleg a Traumatológiai Tanszék bázisán		részleg	részlegvezető
29.			II. sz. részleg az Idegsebészeti Tanszék bázisán		részleg	részlegvezető
30.		Humán Agyszövet Bank és Laboratórium				igazgató
31.		Aneszteziológiai és Intenzív Terápiás Klinika*			klinika	klinikaigazgató
32.			Sürgősségi Orvostan - Oxológia Tanszéki Csoport		tanszéki csoport	tanszéki csoportvezető
33.			Klinikai Szimulációs Tanszéki Csoport		tanszéki csoport	tanszéki csoportvezető

Semmelweis Egyetem Szervezeti és Működési Szabályzat – I. KÖNYV Szervezeti és Működési Rend – I.5. RÉSZ Az egyetemi szervezeti egységek felsorolása és az organogram

Sorsz.	Szervezeti egység neve				Szervezeti egység típusa	Beosztás megnevezése
		szervezeti egység belső szervezeti tagozódása – II.szint/				
			Szervezeti egység belső tagozódása – III.szint			
				Szervezeti egység belső tagozódása – IV.szint		
34.			Honvéd-, Katasztrófa- és Rendvédelem-orvostani Tanszéki Csoport		tanszéki csoport	tanszéki csoportvezető
35.			Önkéntes Egészségügyi Tartalékos Tanszéki Csoport		tanszéki csoport	tanszéki csoportvezető
36.		Belgyógyászati és Onkológiai Klinika*			klinika	klinikaigazgató
36a. <sup>15</sup>			Endokrinológiai Tanszék		tanszék	tanszékvezető
37. <sup>16</sup>		Belgyógyászati és Hematológiai Klinika *			klinika	klinikaigazgató
38.			Geriátriai Tanszéki Csoport		tanszéki csoport	tanszéki csoportvezető
39. <sup>17</sup>						
40.			Csontvelő-transzplantációs Tanszéki Csoport		tanszéki csoport	tanszéki csoportvezető
41.			Infektológiai Tanszéki Csoport		tanszéki csoport	tanszéki csoportvezető

<sup>15</sup> Módosította a 63/2020. (V.5.) sz. szenátusi határozat 1. sz. melléklet 3. § és a 66/2020. (V.5.) sz. szenátusi határozat 1. §. Hatályos: 2020.05.15-től

<sup>16</sup> Módosította a 63/2020. (V.5.) sz. szenátusi határozat 2. §-val módosított 6/2020. (I.30.) sz. szenátusi határozat 1. §. Hatályos: 2020. május 15.

<sup>17</sup> Módosította a 63/2020. (V.5.) sz. szenátusi határozat 2. §-val módosított 6/2020. (I.30.) sz. szenátusi határozat 1. §. Hatályos: 2020. május 15.

Semmelweis Egyetem Szervezeti és Működési Szabályzat – I. KÖNYV Szervezeti és Működési Rend – I.5. RÉSZ Az egyetemi szervezeti egységek felsorolása és az organogram

Sorsz.	Szervezeti egység neve				Szervezeti egység típusa	Beosztás megnevezése
		szervezeti egység belső szervezeti tagozódása – II.szint/				
			Szervezeti egység belső tagozódása – III.szint			
				Szervezeti egység belső tagozódása – IV.szint		
42. <sup>18</sup>			Reumatológiai és Mozgásszervi Prevenációs Tanszéki Csoport		tanszéki csoport	tanszéki csoportvezető
43. <sup>19</sup>						
44. <sup>20</sup>						
45.			ACH Belgyógyászati Tanszéki Csoport		tanszéki csoport	tanszéki csoportvezető
46.		Bőr-, Nemikórtani és Bőronkológiai Klinika*			klinika	klinikaigazgató
47.		Fül-Orr-Gégészeti és Fej-Nyaksebészeti Klinika*			klinika	klinikaigazgató
48.		Genomikai Medicina és Ritka Betegségek Intézete*			intézet	intézetigazgató
49.		I.Sz. Gyermekgyógyászati Klinika*			klinika	klinikaigazgató

<sup>18</sup> Módosította a 191/2020. (X.29.) szenátusi határozat 1. sz. melléklet. Hatályos: 2020. november 1-től

<sup>19</sup> Hatályon kívül helyezte 191/2020. (X.29.) szenátusi határozat 1. sz. melléklet. Hatályos: 2020. október 31-től

<sup>20</sup> Hatályon kívül helyezte 191/2020. (X.29.) szenátusi határozat 1. sz. melléklet. Hatályos: 2020. október 31-től

Semmelweis Egyetem Szervezeti és Működési Szabályzat – I. KÖNYV Szervezeti és Működési Rend – I.5. RÉSZ Az egyetemi szervezeti egységek felsorolása és az organogram

Sorsz.	Szervezeti egység neve				Szervezeti egység típusa	Beosztás megnevezése
		szervezeti egység belső szervezeti tagozódása – II.szint/				
			Szervezeti egység belső tagozódása – III.szint			
				Szervezeti egység belső tagozódása – IV.szint		
50.			Neonatólogiai Tanszéki Csoport		tanszéki csoport	tanszéki csoportvezető
51.		II.Sz. Gyermekgyógyászati Klinika*			klinika	klinikaigazgató
52.		Igazságügyi és Biztosítás-orvostani Intézet*			intézet	intézetigazgató
53.		Klinikai Pszichológia Tanszék*			tanszék	tanszékvezető
54.		Laboratóriumi Medicina Intézet*			intézet	intézetigazgató
55.		Magatartástudományi Intézet*			intézet	intézetigazgató
56.		Mellkassebészeti Klinika*			klinika	klinikaigazgató
57.			Mellkassebészeti Tanszéki Csoport		tanszéki csoport	tanszéki csoportvezető
58.			Tumorbiológia Tanszéki Csoport		tanszéki csoport	tanszéki csoportvezető
59.		Neurológiai Klinika*			klinika	klinikaigazgató
60.			ACH Neurológiai Tanszéki Csoport		tanszéki csoport	tanszéki csoportvezető
61.		Ortopédiai Klinika*			klinika	klinikaigazgató



Semmelweis Egyetem Szervezeti és Működési Szabályzat – I. KÖNYV Szervezeti és Működési Rend – I.5. RÉSZ Az egyetemi szervezeti egységek felsorolása és az organogram

Sorsz.	Szervezeti egység neve				Szervezeti egység típusa	Beosztás megnevezése
		szervezeti egység belső szervezeti tagozódása – II.szint/				
			Szervezeti egység belső tagozódása – III.szint			
				Szervezeti egység belső tagozódása – IV.szint		
62.			Mozgásszervi Daganatok Tanszéki Csoport		tanszéki csoport	tanszéki csoportvezető
63.			Gerincgyógyászati Tanszéki Csoport		tanszéki csoport	tanszéki csoportvezető
64.		Orvosi Képző Intézet*			klinika	klínikaigazgató
65. <sup>21</sup>			Radiológiai Tanszék		tanszék	tanszékvezető
66.			Nukleáris Medicina Tanszék		tanszék	tanszékvezető
67. <sup>22</sup>			Neuroradiológiai Tanszék		tanszék	tanszékvezető
68.			ACH Radiológiai Tanszéki Csoport		tanszéki csoport	tanszéki csoportvezető
69.		I.Sz. Patológiai és Kísérleti Rákkutató Intézet*			intézet	intézetigazgató
70.		II.Sz. Patológiai Intézet*			intézet	intézetigazgató
71.		Pszichiátriai és Pszichoterápiás Klinika*			klinika	klínikaigazgató

<sup>21</sup> Az SZMSZ I.1. rész 7. § (11) bekezdése és a szervezeti egység ügyrendje alapján módosítva.

<sup>22</sup> Az SZMSZ I.1. rész 7. § (11) bekezdése és a szervezeti egység ügyrendje alapján módosítva.

Semmelweis Egyetem Szervezeti és Működési Szabályzat – I. KÖNYV Szervezeti és Működési Rend – I.5. RÉSZ Az egyetemi szervezeti egységek felsorolása és az organogram

Sorsz.	Szervezeti egység neve				Szervezeti egység típusa	Beosztás megnevezése
		szervezeti egység belső szervezeti tagozódása – II.szint/				
			Szervezeti egység belső tagozódása – III.szint			
				Szervezeti egység belső tagozódása – IV.szint		
72.			Neuropszichológiai Szakpszichológia Tanszéki Csoport		tanszéki csoport	tanszéki csoportvezető
73.		Pulmonológiai Klinika*			klinika	klinikaigazgató
74. <sup>23</sup>		I.Sz. Sebészeti és Intervenciós Gasztroenterológiai Klinika*			klinika	klinikaigazgató
75.			Sebészeti Tanszéki Csoport		tanszéki csoport	tanszéki csoportvezető
76.			ACH Sebészeti Tanszéki Csoport		tanszéki csoport	tanszéki csoportvezető
77.		II.Sz. Sebészeti Klinika*			klinika	klinikaigazgató
78.			Plasztikai Sebészeti Tanszéki Csoport		tanszéki csoport	tanszéki csoportvezető
78a. <sup>24</sup>		Sürgősségi Orvostani Klinika			klinika	klinikaigazgató
79.		Szemészeti Klinika*			klinika	klinikaigazgató
80.		Szülészeti és Nőgyógyászati Klinika*			klinika	klinikaigazgató
81.			I. sz. részleg*		részleg	részlegvezető

<sup>23</sup> Módosította a 171/2020. (VIII.27.) szenátusi határozat 1. §. Hatályos: 2020.09.01-től.

<sup>24</sup> Megállapította a 30/2021. (IV.08.) szenátusi határozat 1. sz. melléklet. Hatályos: 2021.05.01-től.

Semmelweis Egyetem Szervezeti és Működési Szabályzat – I. KÖNYV Szervezeti és Működési Rend – I.5. RÉSZ Az egyetemi szervezeti egységek felsorolása és az organogram

Sorsz.	Szervezeti egység neve				Szervezeti egység típusa	Beosztás megnevezése
		szervezeti egység belső szervezeti tagozódása – II.szint/				
			Szervezeti egység belső tagozódása – III.szint			
				Szervezeti egység belső tagozódása – IV.szint		
82.			II. sz. részleg*		részleg	részlegvezető
83.						
84.						
85.						
86.		Transzplantációs és Sebészeti Klinika*			klinika	klinikaigazgató
87.		Urológiai Klinika*			klinika	klinikaigazgató
88.		Városmajori Szív- és Érgyógyászati Klinika*			klinika	klinikaigazgató
89.			Érsebészeti és Endovaszkuláris Tanszék		tanszék	tanszékvezető
90.				Angiológiai Tanszéki Csoport	tanszéki csoport	tanszéki csoportvezető
91.			Intervenciós Radiológiai Tanszék		tanszék	tanszékvezető
92.			Kardiológiai Tanszék		tanszék	tanszékvezető
93.				Vascularis Neurológiai Tanszéki Csoport	tanszéki csoport	tanszéki csoportvezető
94.				Szívsebészeti Tanszék Csoport	tanszéki csoport	tanszéki csoportvezető

Semmelweis Egyetem Szervezeti és Működési Szabályzat – I. KÖNYV Szervezeti és Működési Rend – I.5. RÉSZ Az egyetemi szervezeti egységek felsorolása és az organogram

Sorsz.	Szervezeti egység neve				Szervezeti egység típusa	Beosztás megnevezése
		szervezeti egység belső szervezeti tagozódása – II.szint/				
			Szervezeti egység belső tagozódása – III.szint			
				Szervezeti egység belső tagozódása – IV.szint		
94a. <sup>25</sup>			Kísérletes és Sebészeti Műtéttani Tanszék		tanszék	tanszékvezető
95.			Sportorvostan Tanszék		tanszék	tanszékvezető
96.	<b>Fogorvostudományi Kar</b>				kar	dékán
97.		Dékáni Hivatal			hivatal	hivatalvezető
98.		Fogorvostudományi Kar Oktatási Centrum Igazgatóság			igazgatóság	igazgató
99.		Orálbiológiai Tanszék			tanszék	tanszékvezető
100. <sup>26</sup>		Orális Morfológiai Csoport			csoport	a mindenkori "Anatómia" tantárgy előadója
101.		Propedeutikai Tanszék			tanszék	tanszékvezető
102.		Arc-, Állcsont-, Szájsebészeti és Fogászati Klinika*			klinika	klinikaigazgató
103.		Fogászati és Szájsebészeti Oktató Intézet*			intézet	intézetigazgató
104.		Fogpótlástani Klinika*			klinika	klinikaigazgató

<sup>25</sup> Megállapította a 93/2020. (VI.25.) sz. szenátusi határozat 2. § és a 99/2020. (VI.25.) sz. szenátusi határozat 1. sz. melléklet 2. §. Hatályos: 2020.07.01-től

<sup>26</sup> Módosította a 99/2020. (VI.25.) sz. szenátusi határozat 1. sz. melléklet 2. §. Hatályos: 2020.07.01-től

Semmelweis Egyetem Szervezeti és Működési Szabályzat – I. KÖNYV Szervezeti és Működési Rend – I.5. RÉSZ Az egyetemi szervezeti egységek felsorolása és az organogram

Sorsz.	Szervezeti egység neve				Szervezeti egység típusa	Beosztás megnevezése
		szervezeti egység belső szervezeti tagozódása – II.szint/				
			Szervezeti egység belső tagozódása – III.szint			
				Szervezeti egység belső tagozódása – IV.szint		
105.		Gyermekfogászati és Fogszabályozási Klinika*			klinika	klinikaigazgató
106.		Konzerváló Fogászati Klinika*			klinika	klinikaigazgató
107.		Parodontológiai Klinika*			klinika	klinikaigazgató
108.		Orális Diagnosztikai Tanszék*			tanszék	tanszékvezető
109.	<b>Gyógyszerésztudományi Kar</b>				kar	dékán
110.		Dékáni Hivatal			hivatal	hivatalvezető
111.		Farmakognóziái Intézet			intézet	intézetigazgató
112.		Gyógyszerészeti Intézet			intézet	intézetigazgató
113.		Gyógyszerhatástani Intézet			intézet	intézetigazgató
114.		Gyógyszerészi Kémiai Intézet			intézet	intézetigazgató
115.		Szerves Vegytani intézet			intézet	intézetigazgató
116.		Egyetemi Gyógyszertár, Gyógyszerügyi Szervezési Intézet*			intézet	intézetigazgató
117.	<b>Egészségtudományi Kar</b>				kar	dékán

Semmelweis Egyetem Szervezeti és Működési Szabályzat – I. KÖNYV Szervezeti és Működési Rend – I.5. RÉSZ Az egyetemi szervezeti egységek felsorolása és az organogram

Sorsz.	Szervezeti egység neve				Szervezeti egység típusa	Beosztás megnevezése
		szervezeti egység belső szervezeti tagozódása – II.szint/				
			Szervezeti egység belső tagozódása – III.szint			
				Szervezeti egység belső tagozódása – IV.szint		
118.		Dékáni Hivatal			hivatal	hivatalvezető
119.		Addiktológiai Tanszék			tanszék	tanszékvezető
120.		Alkalmazott Pszichológia Tanszék			tanszék	tanszékvezető
121.		Ápolástan Tanszék			tanszék	tanszékvezető
122.		Családgondozási Módszertani Tanszék			tanszék	tanszékvezető
123.		Dietetikai és Táplálkozástudományi Tanszék			tanszék	tanszékvezető
124.		Egészségtudományi Klinikai Tanszék			tanszék	tanszékvezető
125. <sup>27</sup>		Közegészségtudományi Tanszék			tanszék	tanszékvezető
126.		Fizioterápiás Tanszék			tanszék	tanszékvezető
127.			Testnevelési Csoport		csoport	csoportvezető
127a. <sup>28</sup>		Hang-, beszéd- és nyelésterapeuta Tanszék			tanszék	tanszékvezető

<sup>27</sup> Módosította a 211/2020. (XII.17.) szenátusi határozat 1. sz. melléklet 7. §. Hatályos: 2020.12.30-tól

<sup>28</sup> Megállapította a 31/2020. (II.27) szenátusi határozat. Hatályos: 2020.03.07-től

Semmelweis Egyetem Szervezeti és Működési Szabályzat – I. KÖNYV Szervezeti és Működési Rend – I.5. RÉSZ Az egyetemi szervezeti egységek felsorolása és az organogram

Sorsz.	Szervezeti egység neve				Szervezeti egység típusa	Beosztás megnevezése
		szervezeti egység belső szervezeti tagozódása – II.szint/				
			Szervezeti egység belső tagozódása – III.szint			
				Szervezeti egység belső tagozódása – IV.szint		
128.		Képalkotó Diagnosztikai Analitikus és Orvostechnikai Tanszék			tanszék	tanszékvezető
129.		Morfológiai és Fiziológiai Tanszék			tanszék	tanszékvezető
130.		Oxiológia és Sürgősségi Ellátás Tanszék			tanszék	tanszékvezető
131.		Társadalomtudományi Tanszék			tanszék	tanszékvezető
132. <sup>29</sup>						
133.		Szemészeti Klinikai Ismeretek Tanszék			tanszék	tanszékvezető
134.		Szülészeti és Nőgyógyászati Klinikai Ismeretek Tanszék			tanszék	tanszékvezető
135.	<b>Egészségügyi Közzolgálati Kar</b>				kar	dékán
136.		Dékáni Hivatal			hivatal	hivatalvezető

<sup>29</sup> Hatályon kívül helyezte a 8/2021. (II.25.) szenátusi határozat 1. sz. melléklet 6. §. Hatályos: 2021.03.01-től

Semmelweis Egyetem Szervezeti és Működési Szabályzat – I. KÖNYV Szervezeti és Működési Rend – I.5. RÉSZ Az egyetemi szervezeti egységek felsorolása és az organogram

Sorsz.	Szervezeti egység neve				Szervezeti egység típusa	Beosztás megnevezése
		szervezeti egység belső szervezeti tagozódása – II.szint/				
			Szervezeti egység belső tagozódása – III.szint			
				Szervezeti egység belső tagozódása – IV.szint		
137.		Digitális Egészségtudományi Intézet			intézet	intézetigazgató
138.		Egészségügyi Menedzserképző Központ			intézet	intézetigazgató
139.			Betegbiztonsági Tanszéki Csoport		tanszéki csoport	tanszéki csoportvezető
140.			Egészségügyi Rendszerek Menedzsmentje Tanszéki Csoport		tanszéki csoport	tanszéki csoportvezető
141.		Mentálhigiéné Intézet			intézet	intézetigazgató
142.	<b>Pető András Kar</b>				kar	dékán
143.		PAK Dékáni Hivatal			hivatal	hivatalvezető
144.			Továbbképzési és Kiemelt Szolgáltatási Csoport		csoport	csoportvezető
145.			Határon Túli Projektekért Felelős Csoport		csoport	csoportvezető
146.			Nemzetközi konduktív nevelési egység gyakorlóhelyi feladatainak koordinációja			



Semmelweis Egyetem Szervezeti és Működési Szabályzat – I. KÖNYV Szervezeti és Működési Rend – I.5. RÉSZ Az egyetemi szervezeti egységek felsorolása és az organogram

Sorsz.	Szervezeti egység neve				Szervezeti egység típusa	Beosztás megnevezése
		szervezeti egység belső szervezeti tagozódása – II.szint/				
			Szervezeti egység belső tagozódása – III.szint			
				Szervezeti egység belső tagozódása – IV.szint		
147.		Humántudományi Intézet			intézet	igazgató
148.		Konduktív Pedagógiai Intézet			intézet	igazgató
149.		Tanulmányi és Hallgatói Központ, Karrieriroda			osztály	osztályvezető
150.		Hári Mária Kari Könyvtár és Forrásközpont			könyvtár	igazgató
151.		Konduktív Pedagógiai Központ			központ	igazgató
152.			Központi Titkárság		titkárság	titkárságvezető
153.			Semmelweis Egyetem Pető András Gyakorló Óvodája		intézmény	óvodavezető
154.			Semmelweis Egyetem Pető András Gyakorló Általános Iskolája, Szakiskolája, Egységes Konduktív Pedagógiai Módszertani Intézménye és Kollégiuma		intézmény	intézményvezető
155.				Pedagógiai Szakszolgálat	intézményegység	intézményegység-vezető
156.				Utazó Konduktori Szolgálat	intézményegység	intézményegység-vezető

Semmelweis Egyetem Szervezeti és Működési Szabályzat – I. KÖNYV Szervezeti és Működési Rend – I.5. RÉSZ Az egyetemi szervezeti egységek felsorolása és az organogram

Sorsz.	Szervezeti egység neve				Szervezeti egység típusa	Beosztás megnevezése
		szervezeti egység belső szervezeti tagozódása – II.szint/				
			Szervezeti egység belső tagozódása – III.szint			
				Szervezeti egység belső tagozódása – IV.szint		
157.				Konduktív Gyakorló Általános Iskola és Kollégium	intézményegység	intézményegység-vezető
158.				Konduktív Gyakorló Szakiskola	intézményegység	intézményegység-vezető
159.				Iskola-egészségügyi ellátás	csoport	csoportvezető
160.			Pető András Rehabilitációs és Egészségügyi Ellátási Osztály*		osztály	osztályvezetők(k)
161.			Semmelweis Egyetem Pető András Pedagógiai Intézete		intézet	igazgató
<b>Oktatási szervezeti egységek</b>						
162.	<b>Egészségügyi Technológiaértékelő és Elemzési Központ</b>				igazgatóság	igazgató
163.	<b>Kollégiumok Igazgatósága</b>				igazgatóság	igazgató
164.		Balassa János Kollégium			kollégium	igazgató

Semmelweis Egyetem Szervezeti és Működési Szabályzat – I. KÖNYV Szervezeti és Működési Rend – I.5. RÉSZ Az egyetemi szervezeti egységek felsorolása és az organogram

Sorsz.	Szervezeti egység neve				Szervezeti egység típusa	Beosztás megnevezése
		szervezeti egység belső szervezeti tagozódása – II.szint/				
			Szervezeti egység belső tagozódása – III.szint			
				Szervezeti egység belső tagozódása – IV.szint		
165.		id. Bókay János Kollégium			kollégium	igazgató
166.		Kátai Gábor Kollégium			kollégium	igazgató
167.		Markusovszky Lajos Kollégium			kollégium	igazgató
168.		Selye János Kollégium			kollégium	igazgató
169.		Pető András Kollégium			kollégium	igazgató
170.		Korányi Frigyes Szakkollégium			kollégium	igazgató
171.		Semmelweis Ignác Szakkollégium			kollégium	igazgató
172.		Nővérszállás			nővérszállás	igazgató
173.	<b>Testnevelési és Sportközpont</b>				sportközpont	igazgató
<b>Egyetemi Doktori Tanács<sup>30</sup></b>						
174. <sup>31</sup>	<b>Doktori Hivatal</b>				hivatal	hivatalvezető
175.		<b>Elméleti és Transzlációs orvostudományi Doktori Iskola</b>			tudományági/szakterületi doktori iskola	doktori iskola vezető

<sup>30</sup> Módosította a 99/2020. (VI.25.) sz. szenátusi határozat 1. sz. melléklet 2. §. Hatályos: 2020.07.01-től

<sup>31</sup> Módosította a 28/2020. (II.27.) szenátusi határozat 3. §. Hatályos: 2020.04.01.-től

Semmelweis Egyetem Szervezeti és Működési Szabályzat – I. KÖNYV Szervezeti és Működési Rend – I.5. RÉSZ Az egyetemi szervezeti egységek felsorolása és az organogram

Sorsz.	Szervezeti egység neve				Szervezeti egység típusa	Beosztás megnevezése
		szervezeti egység belső szervezeti tagozódása – II.szint/				
			Szervezeti egység belső tagozódása – III.szint			
				Szervezeti egység belső tagozódása – IV.szint		
176.		<b>Rác Károly Klinikai Orvostudományok Doktori Iskola</b>			tudományági/szakterületi doktori iskola	doktori iskola vezető
177.		<b>Gyógyszertudományok Doktori Iskola</b>			tudományági/szakterületi doktori iskola	doktori iskola vezető
178.		<b>Mentális egészségtudományok Doktori Iskola</b>			tudományági/szakterületi doktori iskola	doktori iskola vezető
179.		<b>Szentágothai János Idegtudományok Doktori Iskola</b>			tudományági/szakterületi doktori iskola	doktori iskola vezető
180.		<b>Molekuláris orvostudományok Doktori Iskola</b>			tudományági/szakterületi doktori iskola	doktori iskola vezető
181.		<b>Patológiai tudományok Doktori Iskola</b>			tudományági/szakterületi doktori iskola	doktori iskola vezető
181a. <sup>32</sup>		<b>Egészségtudományi Doktori Iskola</b>			tudományági/szakterületi doktori iskola	doktori iskola vezető
<b>Klinikai Központ</b>						
182. <sup>33</sup>						

<sup>32</sup> Megállapította a 99/2020. (VI.25.) sz. szenátusi határozat 1. sz. melléklet 2. §. Hatályos: 2020.07.01-től

<sup>33</sup> Hatályon kívül helyezte a 99/2020. (VI.25.) sz. szenátusi határozat 1. sz. melléklet 2. §. Hatályos: 2020.07.01-től

Semmelweis Egyetem Szervezeti és Működési Szabályzat – I. KÖNYV Szervezeti és Működési Rend – I.5. RÉSZ Az egyetemi szervezeti egységek felsorolása és az organogram

Sorsz.	Szervezeti egység neve				Szervezeti egység típusa	Beosztás megnevezése
		szervezeti egység belső szervezeti tagozódása – II.szint/				
			Szervezeti egység belső tagozódása – III.szint			
				Szervezeti egység belső tagozódása – IV.szint		
183. <sup>34</sup>	<b>Klinikai Központ Elnökének Hivatala</b>				hivatal	hivatalvezető
184. <sup>35</sup>	<b>Orvosszakmai Főigazgatóság</b>				főigazgatóság	főigazgató
185. <sup>36</sup>		Egészségügyi Irányítási Igazgatóság			igazgatóság	igazgató
186. <sup>37</sup>			Egészségügyi Engedélyezési Osztály		osztály	osztályvezető
187. <sup>38</sup>			Finanszírozási Osztály		osztály	osztályvezető
188. <sup>39</sup>		Ápolásvezetési és Szakdolgozói Oktatási Igazgatóság			igazgatóság	ápolási igazgató
189. <sup>40</sup>		Ellátásszervezési Igazgatóság			igazgatóság	igazgató
190. <sup>41</sup>			Egészségügyi Ellátásfejlesztési Osztály		osztály	osztályvezető

<sup>34</sup> Módosította a 99/2020. (VI.25.) sz. szenátusi határozat 1. sz. melléklet 2. §. Hatályos: 2020.07.01-től

<sup>35</sup> Módosította a 99/2020. (VI.25.) sz. szenátusi határozat 1. sz. melléklet 2. §. Hatályos: 2020.07.01-től

<sup>36</sup> Módosította a 99/2020. (VI.25.) sz. szenátusi határozat 1. sz. melléklet 2. §. Hatályos: 2020.07.01-től

<sup>37</sup> Módosította a 99/2020. (VI.25.) sz. szenátusi határozat 1. sz. melléklet 2. §. Hatályos: 2020.07.01-től

<sup>38</sup> Módosította a 99/2020. (VI.25.) sz. szenátusi határozat 1. sz. melléklet 2. §. Hatályos: 2020.07.01-től

<sup>39</sup> Módosította a 99/2020. (VI.25.) sz. szenátusi határozat 1. sz. melléklet 2. §. Hatályos: 2020.07.01-től

<sup>40</sup> Módosította a 99/2020. (VI.25.) sz. szenátusi határozat 1. sz. melléklet 2. §. Hatályos: 2020.07.01-től

<sup>41</sup> Módosította a 99/2020. (VI.25.) sz. szenátusi határozat 1. sz. melléklet 2. §. Hatályos: 2020.07.01-től

Semmelweis Egyetem Szervezeti és Működési Szabályzat – I. KÖNYV Szervezeti és Működési Rend – I.5. RÉSZ Az egyetemi szervezeti egységek felsorolása és az organogram

Sorsz.	Szervezeti egység neve				Szervezeti egység típusa	Beosztás megnevezése
		szervezeti egység belső szervezeti tagozódása – II.szint/				
			Szervezeti egység belső tagozódása – III.szint			
				Szervezeti egység belső tagozódása – IV.szint		
191. <sup>42</sup>			Foglalkozás-egészségügyi Szolgálat		szolgálat	szolgálatvezető
192. <sup>43</sup>			Kórházhygiénés Osztály		osztály	osztályvezető
193. <sup>44</sup>			Sugárvédelmi Szolgálat		szolgálat	szolgálatvezető
194.		Aneszteziológiai és Intenzív Terápiás Klinika			klinika	klinikaigazgató
195.		Belgyógyászati és Onkológiai Klinika			klinika	klinikaigazgató
196. <sup>45</sup>		Belgyógyászati és Hematológiai Klinika			klinika	klinikaigazgató
197. <sup>46</sup>						
198.		Bőr-, Nemikórtani és Bőronkológiai Klinika			klinika	klinikaigazgató
199.		Genomikai Medicina és Ritka Betegségek Intézete			klinika	klinikaigazgató

<sup>42</sup> Módosította a 99/2020. (VI.25.) sz. szenátusi határozat 1. sz. melléklet 2. §. Hatályos: 2020.07.01-től

<sup>43</sup> Módosította a 99/2020. (VI.25.) sz. szenátusi határozat 1. sz. melléklet 2. §. Hatályos: 2020.07.01-től

<sup>44</sup> Módosította a 99/2020. (VI.25.) sz. szenátusi határozat 1. sz. melléklet 2. §. Hatályos: 2020.07.01-től

<sup>45</sup> Módosította a 63/2020. (V.5.) sz. szenátusi határozat 2. §-val módosított 6/2020. (I.30.) sz. szenátusi határozat 1. §. Hatályos: 2020. május 15.

<sup>46</sup> Módosította a 63/2020. (V.5.) sz. szenátusi határozat 2. §-val módosított 6/2020. (I.30.) sz. szenátusi határozat 1. §. Hatályos: 2020. május 15.

Semmelweis Egyetem Szervezeti és Működési Szabályzat – I. KÖNYV Szervezeti és Működési Rend – I.5. RÉSZ Az egyetemi szervezeti egységek felsorolása és az organogram

Sorsz.	Szervezeti egység neve				Szervezeti egység típusa	Beosztás megnevezése
		szervezeti egység belső szervezeti tagozódása – II.szint/				
			Szervezeti egység belső tagozódása – III.szint			
				Szervezeti egység belső tagozódása – IV.szint		
200.		Fül-Orr-Gégészeti és Fej-Nyaksebészeti Klinika			klinika	klinikaigazgató
201.		I.Sz. Gyermekgyógyászati Klinika			klinika	klinikaigazgató
202.		II.Sz. Gyermekgyógyászati Klinika			klinika	klinikaigazgató
203.		Igazságügyi és Biztosítás-orvostani Intézet			intézet	intézetigazgató
204.		Klinikai Pszichológia Tanszék			tanszék	tanszékvezető
205.		Laboratóriumi Medicina Intézet			intézet	intézetigazgató
206.		Magatartástudományi Intézet			intézet	intézetigazgató
207.		Mellkassebészeti Klinika			klinika	klinikaigazgató
208.		Neurológiai Klinika			klinika	klinikaigazgató
209.		Ortopédiai Klinika			klinika	klinikaigazgató
210.		I.Sz. Patológiai és Kísérleti Rákkutató Intézet			intézet	intézetigazgató

Semmelweis Egyetem Szervezeti és Működési Szabályzat – I. KÖNYV Szervezeti és Működési Rend – I.5. RÉSZ Az egyetemi szervezeti egységek felsorolása és az organogram

Sorsz.	Szervezeti egység neve				Szervezeti egység típusa	Beosztás megnevezése
		szervezeti egység belső szervezeti tagozódása – II.szint/				
			Szervezeti egység belső tagozódása – III.szint			
				Szervezeti egység belső tagozódása – IV.szint		
211.		II.Sz. Patológiai Intézet			intézet	intézetigazgató
212.		Pszichiátriai és Pszichoterápiás Klinika			klinika	klinikaigazgató
213.		Pulmonológiai Klinika			klinika	klinikaigazgató
214.		Orvosi Képpalkotó Klinika			klinika	klinikaigazgató
215.		I.Sz. Sebészeti Klinika			klinika	klinikaigazgató
216.		II.Sz. Sebészeti Klinika			klinika	klinikaigazgató
217.		Szemészeti Klinika			klinika	klinikaigazgató
217a. <sup>47, 48</sup>						
217b. <sup>49, 50</sup>		Minimál Invazív és Egynapos Sebészeti Klinika és Szakrendelő			klinika	klinikaigazgató
217c. <sup>51, 52</sup>		Geriatriai Klinika és Ápolástudományi Központ			klinika	klinikaigazgató

<sup>47</sup> Megállapította a 80/2020. (V.28.) szenátusi határozat 1. sz. melléklet 5. §. Hatályos: 2020. június 1-től

<sup>48</sup> Hatályon kívül helyezte a 99/2020. (VI.25.) sz. szenátusi határozat 1. sz. melléklet 2. §. Hatályos: 2020.07.01-től

<sup>49</sup> Megállapította a 80/2020. (V.28.) szenátusi határozat 1. sz. melléklet 5. §. Hatályos: 2020. június 1-től

<sup>50</sup> Módosította a 99/2020. (VI.25.) sz. szenátusi határozat 1. sz. melléklet 2. §. Hatályos: 2020.07.01-től

<sup>51</sup> Megállapította a 80/2020. (V.28.) szenátusi határozat 1. sz. melléklet 5. §. Hatályos: 2020. június 1-től

<sup>52</sup> Módosította a 99/2020. (VI.25.) sz. szenátusi határozat 1. sz. melléklet 2. §. Hatályos: 2020.07.01-től



Semmelweis Egyetem Szervezeti és Működési Szabályzat – I. KÖNYV Szervezeti és Működési Rend – I.5. RÉSZ Az egyetemi szervezeti egységek felsorolása és az organogram

Sorsz.	Szervezeti egység neve				Szervezeti egység típusa	Beosztás megnevezése
		szervezeti egység belső szervezeti tagozódása – II.szint/				
			Szervezeti egység belső tagozódása – III.szint			
				Szervezeti egység belső tagozódása – IV.szint		
218.		Szülészeti és Nőgyógyászati Klinika			klinika	klinikaigazgató
219.		Transzplantációs és Sebészeti Klinika			klinika	klinikaigazgató
220.		Urológiai Klinika			klinika	klinikaigazgató
221.		Városmajori Szív- és Érgyógyászati Klinika			klinika	klinikaigazgató
222.		Arc-, Állcsont-, Szájsebészeti és Fogászati Klinika			klinika	klinikaigazgató
223.		Fogászati és Szájsebészeti Oktató Intézet			intézet	intézetigazgató
224.		Fogpótlástani Klinika			klinika	klinikaigazgató
225.		Gyermekfogászati és Fogszabályozási Klinika,			klinika	klinikaigazgató
226.		Konzerváló Fogászati Klinika			klinika	klinikaigazgató
227.		Parodontológiai Klinika,			klinika	klinikaigazgató
228.		Orális Diagnosztikai Tanszék			tanszék	tanszékvezető

Semmelweis Egyetem Szervezeti és Működési Szabályzat – I. KÖNYV Szervezeti és Működési Rend – I.5. RÉSZ Az egyetemi szervezeti egységek felsorolása és az organogram

Sorsz.	Szervezeti egység neve				Szervezeti egység típusa	Beosztás megnevezése
		szervezeti egység belső szervezeti tagozódása – II.szint/				
			Szervezeti egység belső tagozódása – III.szint			
				Szervezeti egység belső tagozódása – IV.szint		
229.		Egyetemi Gyógyszertár, Gyógyszerügyi Szervezési Intézet			intézet	intézetigazgató
230.		Pető András Rehabilitációs és Egészségügyi Ellátási Osztály			osztály	osztályvezető
231. <sup>53</sup>		Sürgősségi Orvostani Klinika			klinika	klinikaigazgató
<b>Központi Szervezeti Egységek</b>						
232.	<b>Oktatásigazgatási Hivatal</b>				hivatal	hivatalvezető
233.		Oktatási Csoport			csoport	
234.		Neptun Csoport			csoport	csoportvezető
235.		Hallgatói Juttatások Koordinációs Csoport			csoport	csoportvezető
236.	<b>Oktatásfejlesztési, - módszertani és - szervezési Központ</b>				igazgatóság	igazgató

<sup>53</sup> Módosította a 30/2021. (IV.08.) szenátusi határozat 1. sz. melléklet. Hatályos: 2021.05.01-től.

Semmelweis Egyetem Szervezeti és Működési Szabályzat – I. KÖNYV Szervezeti és Működési Rend – I.5. RÉSZ Az egyetemi szervezeti egységek felsorolása és az organogram

Sorsz.	Szervezeti egység neve				Szervezeti egység típusa	Beosztás megnevezése
		szervezeti egység belső szervezeti tagozódása – II.szint/				
			Szervezeti egység belső tagozódása – III.szint			
				Szervezeti egység belső tagozódása – IV.szint		
237. <sup>54</sup>		Digitális Tartalomfejlesztési és Szolgáltató Osztály			osztály	osztályvezető
238.		Oktatásfejlesztési és -szervezési osztály			osztály	osztályvezető
239.	<b>Nemzetközi Hallgatók Képzéseinek Központja</b>				központ	nemzetközi képzésekért felelős rektorhelyettes
240.		Nemzetközi Tanulmányi Igazgatóság			igazgatóság	igazgató
241.			Angol Nyelvű Tanulmányi Osztály		osztály	osztályvezető
242.			Német Nyelvű Tanulmányi Osztály		osztály	osztályvezető
243.			ETK Idegen Nyelvű Tanulmányi Osztály		osztály	osztályvezető
244.	<b>Alumni Igazgatóság</b>				igazgatóság	igazgató
245.	<b>Szaknyelvi Intézet</b>				intézet	igazgató
246.	<b>Szak- és Továbbképzési Központ</b>				igazgatóság	igazgató

<sup>54</sup> Módosította a 8/2021. (II.25.) szenátusi határozat 1. sz. melléklet 6. §. Hatályos: 2021.03.09-től

Semmelweis Egyetem Szervezeti és Működési Szabályzat – I. KÖNYV Szervezeti és Működési Rend – I.5. RÉSZ Az egyetemi szervezeti egységek felsorolása és az organogram

Sorsz.	Szervezeti egység neve				Szervezeti egység típusa	Beosztás megnevezése
		szervezeti egység belső szervezeti tagozódása – II.szint/				
			Szervezeti egység belső tagozódása – III.szint			
				Szervezeti egység belső tagozódása – IV.szint		
247.	<b>Országos Orvos és Gyógyszerész Záróvizsga Bizottság Koordinációs Iroda</b>				iroda	Országos Záróvizsga Bizottság Titkára
248.	<b>Innovációs Központ</b>				igazgatóság	igazgató
249. <sup>55</sup>		Pályázat- és Projektmenedzsment Csoport			csoport	csoportvezető
250. <sup>56</sup>		Innováció- és Tudásmenedzsment Csoport			csoport	csoportvezető
251. <sup>57</sup>		Technológiatranszfer és Üzletfejlesztési Csoport			csoport	csoportvezető
252. <sup>58</sup>		Oktatási, Képzési és Elemzési Csoport			csoport	csoportvezető

<sup>55</sup> Az SZMSZ I.1. rész 7. § (11) bekezdése és a szervezeti egység ügyrendje alapján módosítva.

<sup>56</sup> Az SZMSZ I.1. rész 7. § (11) bekezdése és a szervezeti egység ügyrendje alapján módosítva.

<sup>57</sup> Az SZMSZ I.1. rész 7. § (11) bekezdése és a szervezeti egység ügyrendje alapján módosítva.

<sup>58</sup> Az SZMSZ I.1. rész 7. § (11) bekezdése és a szervezeti egység ügyrendje alapján módosítva.

Semmelweis Egyetem Szervezeti és Működési Szabályzat – I. KÖNYV Szervezeti és Működési Rend – I.5. RÉSZ Az egyetemi szervezeti egységek felsorolása és az organogram

Sorsz.	Szervezeti egység neve				Szervezeti egység típusa	Beosztás megnevezése
		szervezeti egység belső szervezeti tagozódása – II.szint/				
			Szervezeti egység belső tagozódása – III.szint			
				Szervezeti egység belső tagozódása – IV.szint		
253. <sup>59</sup>		Innovációs Központ Koordinációs Csoport			csoport	csoportvezető
254. <sup>60</sup>						
255. <sup>61</sup>	<b>Epidemiológiai és Surveillance Központ</b>				központ	igazgató
256.	<b>Biobank Hálózat</b>				hálózat	tudományos rektorhelyettes
256a. <sup>62</sup>	<b>Klinikai Kutatásokat Koordináló Központ</b>				központ	igazgató
256b. <sup>63</sup>	<b>KFI Üzletfejlesztési Központ</b>				központ	igazgató
256c. <sup>64</sup>	<b>Transzlációs Medicina Központ</b>				központ	igazgató
256d. <sup>65</sup>	<b>Laborállat-tudományi Koordinációs Központ</b>				központ	igazgató

<sup>59</sup> Az SZMSZ I.1. rész 7. § (11) bekezdése és a szervezeti egység ügyrendje alapján módosítva.

<sup>60</sup> Az SZMSZ I.1. rész 7. § (11) bekezdése és a szervezeti egység ügyrendje alapján hatályon kívül helyezve.

<sup>61</sup> Megállapította a 176/2020. (IX.24.) szenátusi határozat 1. sz. melléklet 11. §. Hatályos: 2020.10.01-től

<sup>62</sup> Megállapította a 176/2020. (IX.24.) sz. szenátusi határozat 1. sz. melléklet 11. §. Hatályos: 2021.01.01-től

<sup>63</sup> Megállapította a 8/2021. (II.25.) szenátusi határozat 1. sz. melléklet 6. §. Hatályos: 2021.03.09-től

<sup>64</sup> Módosította a 22/2021. (IV.08.) szenátusi határozat 1. sz. melléklet 1. § (19). Hatályos: 2021.06.01-től

<sup>65</sup> Megállapította a 32/2021. (IV.30.) szenátusi határozat 1. sz. melléklet 1. § (4). Hatályos: 2021.06.01-től

Semmelweis Egyetem Szervezeti és Működési Szabályzat – I. KÖNYV Szervezeti és Működési Rend – I.5. RÉSZ Az egyetemi szervezeti egységek felsorolása és az organogram

Sorsz.	Szervezeti egység neve				Szervezeti egység típusa	Beosztás megnevezése
		szervezeti egység belső szervezeti tagozódása – II.szint/				
			Szervezeti egység belső tagozódása – III.szint			
				Szervezeti egység belső tagozódása – IV.szint		
257.	<b>Egészségfejlesztési Központ</b>				igazgatóság	igazgató
258.	<b>Központi Könyvtár</b>				könyvtár	igazgató
259.		Beszerezési osztály			osztály	osztályvezető
260.		Szolgáltatási és Feldolgozási osztály			osztály	osztályvezető
261.		Informatikai osztály			osztály	osztályvezető
262.		Módszertani csoport			csoport	csoportvezető
263.	<b>Tanárképző Központ</b>				igazgatóság	igazgató
<b>Rektori Kabinet</b>						
264.	<b>Rektori Kabinet</b>				kabinet	kabinetvezető
265.		Rektori Kabinetiroda			kabinetiroda	kabinetvezető
266.		Szenátusi Főtitkárság			főtitkárság	főtitkár
267.		Rektori Titkárság			titkárság	titkárságvezető
268. <sup>66</sup>		Rektorhelyettesi Titkárság			titkárság	Rektori Titkárság titkárságvezetője
269.		Tudományos és Innovációs Rektorhelyettesi Iroda			kabinetiroda	irodavezető

<sup>66</sup> Módosította a 99/2020. (VI.25.) sz. szenátusi határozat 1. sz. melléklet 2. §. Hatályos: 2020.07.01-től

Semmelweis Egyetem Szervezeti és Működési Szabályzat – I. KÖNYV Szervezeti és Működési Rend – I.5. RÉSZ Az egyetemi szervezeti egységek felsorolása és az organogram

Sorsz.	Szervezeti egység neve				Szervezeti egység típusa	Beosztás megnevezése
		szervezeti egység belső szervezeti tagozódása – II.szint/				
			Szervezeti egység belső tagozódása – III.szint			
				Szervezeti egység belső tagozódása – IV.szint		
270.		Stratégiai és Fejlesztési Rektorhelyettesi Iroda			kabinetiroda	irodavezető
271.			Minőségbiztosítási Osztály		osztály	osztályvezető
272.		Nemzetközi Kapcsolatok Igazgatósága			igazgatóság	igazgató
273.		Kommunikációs és Rendezvényszervezési Igazgatóság			igazgatóság	igazgató
274.			Kommunikációs csoport		csoport	csoportvezető
275.			Rendezvényszervezési csoport		csoport	igazgatóhelyettes
275a. <sup>67</sup>		Semmelweis Brand és Marketing Igazgatóság			igazgatóság	igazgató
<b>Az egyetem által fenntartott köznevelési intézmények és felettük fenntartói jogot gyakorló szervezeti egységek</b>						
276.	<b>Semmelweis Egyetem Napköziotthonos Óvoda</b>				köznevelési intézmény	intézményvezető
277.	<b>Konduktív Pedagógiai Központ**</b>				központ	igazgató
278.		Semmelweis Egyetem Pető András Gyakorló			köznevelési intézmény	intézményvezető

<sup>67</sup> Megállapította a 25/2020. (II.27) szenátusi határozat 1. sz, melléklet 5. §. Hatályos: 2020.03.06-tól

Semmelweis Egyetem Szervezeti és Működési Szabályzat – I. KÖNYV Szervezeti és Működési Rend – I.5. RÉSZ Az egyetemi szervezeti egységek felsorolása és az organogram

Sorsz.	Szervezeti egység neve				Szervezeti egység típusa	Beosztás megnevezése
		szervezeti egység belső szervezeti tagozódása – II.szint/				
			Szervezeti egység belső tagozódása – III.szint			
				Szervezeti egység belső tagozódása – IV.szint		
		Óvodája**				
279.		Semmelweis Egyetem Pető András Gyakorló Általános Iskolája, Szakiskolája, Egységes Konduktív Pedagógiai Módszertani Intézménye és Kollégiuma**			köznevelési intézmény	intézményvezető
280.		Semmelweis Egyetem Pető András Pedagógiai Intézete**			köznevelési intézmény	intézményvezető
281. <sup>68</sup>	<b>Szakképző Intézmények Igazgatósága</b>				igazgatóság	igazgató
282. <sup>69</sup>		SE Bókay János Többcélú Szakképző Intézménye			szakképző intézmény	igazgató
283. <sup>70</sup>		SE Raoul Wallenberg Többcélú Szakképző Intézménye			szakképző intézmény	igazgató

<sup>68</sup> Módosította a 99/2020. (VI.25.) sz. szenátusi határozat 1. sz. melléklet 2. §. Hatályos: 2020.07.01-től

<sup>69</sup> Módosította a 99/2020. (VI.25.) sz. szenátusi határozat 1. sz. melléklet 2. §. Hatályos: 2020.07.01-től

<sup>70</sup> Módosította a 99/2020. (VI.25.) sz. szenátusi határozat 1. sz. melléklet 2. §. Hatályos: 2020.07.01-től



Semmelweis Egyetem Szervezeti és Működési Szabályzat – I. KÖNYV Szervezeti és Működési Rend – I.5. RÉSZ Az egyetemi szervezeti egységek felsorolása és az organogram

Sorsz.	Szervezeti egység neve				Szervezeti egység típusa	Beosztás megnevezése
		szervezeti egység belső szervezeti tagozódása – II.szint/				
			Szervezeti egység belső tagozódása – III.szint			
				Szervezeti egység belső tagozódása – IV.szint		
284. <sup>71</sup>		SE Semmelweis Ignác Többcélú Szakképző Intézménye			szakképző intézmény	igazgató
285. <sup>72</sup>		SE Kanizsai Dorottya Többcélú Szakképző Intézménye			szakképző intézmény	igazgató
<b>Rektori és kancellári közös irányítás alá tartozó szervezeti egységek</b>						
286.	<b>Központi Levéltár</b>				levéltár	levéltári igazgató
<b>Kancellár alá tartozó szervezeti egységek</b>						
287.	<b>Kancellári Kabinet</b>				kabinet	kabinetvezető
288.	<b>Kancellári Titkárság</b>				titkárság	titkárságvezető
289.	<b>Emberierőforrás-gazdálkodási Főigazgatóság</b>				főigazgatóság	főigazgató
290.		Munkaügyi Igazgatóság			igazgatóság	igazgató
290a. <sup>73</sup>			Iratkezelési és Iktatási Csoport		csoport	csoportvezető
291.			Munkaügyi és KIRA-folyamattámogatási		csoport	csoportvezető

<sup>71</sup> Módosította a 99/2020. (VI.25.) sz. szenátusi határozat 1. sz. melléklet 2. §. Hatályos: 2020.07.01-től

<sup>72</sup> Módosította a 99/2020. (VI.25.) sz. szenátusi határozat 1. sz. melléklet 2. §. Hatályos: 2020.07.01-től

<sup>73</sup> Az SZMSZ I.1. rész 7. § (11) bekezdése és a szervezeti egység ügyrendje alapján megállapítva.

Semmelweis Egyetem Szervezeti és Működési Szabályzat – I. KÖNYV Szervezeti és Működési Rend – I.5. RÉSZ Az egyetemi szervezeti egységek felsorolása és az organogram

Sorsz.	Szervezeti egység neve				Szervezeti egység típusa	Beosztás megnevezése
		szervezeti egység belső szervezeti tagozódása – II.szint/				
			Szervezeti egység belső tagozódása – III.szint			
				Szervezeti egység belső tagozódása – IV.szint		
			Csoport			
292.			Ügyfélszolgálati Csoport		csoport	
293.		Folyamatszervezési és Bér-gazdálkodási Igazgatóság			igazgatóság	igazgató
294.			Bér- és tb-ügyintézési Csoport		csoport	csoportvezető
295.			HR-kontrolling Csoport		csoport	csoportvezető
296.			Megbízási Csoport		csoport	csoportvezető
297.			Rendszer- és folyamatámogatási Csoport		csoport	csoportvezető
298.	<b>Gazdasági Főigazgatóság</b>				főigazgatóság	főigazgató
299.		Pénzügyi Igazgatóság			igazgatóság	igazgató
300.			Pénzügyi Osztály		osztály	osztályvezető
301.			Számvetési Osztály		osztály	osztályvezető
302.		Kontrolling Igazgatóság			igazgatóság	igazgató

Semmelweis Egyetem Szervezeti és Működési Szabályzat – I. KÖNYV Szervezeti és Működési Rend – I.5. RÉSZ Az egyetemi szervezeti egységek felsorolása és az organogram

Sorsz.	Szervezeti egység neve				Szervezeti egység típusa	Beosztás megnevezése
		szervezeti egység belső szervezeti tagozódása – II.szint/				
			Szervezeti egység belső tagozódása – III.szint			
				Szervezeti egység belső tagozódása – IV.szint		
303.			Tervező-elemző Osztály		osztály	osztályvezető
304.			Keretgazdálkodási Osztály		osztály	osztályvezető
305.			AVIR Információs Központ		központ	osztályvezető
306.		Beszerezési Igazgatóság			igazgatóság	igazgató
307.			Beszerezés-minősítési és Közbeszerzési Főosztály		főosztály	főosztályvezető
308.				Beszerezés-tervezési és minősítési Osztály	osztály	osztályvezető
309.				Közbeszerzési Osztály	osztály	osztályvezető
310.			Beszerezési Osztály		osztály	osztályvezető
311.			Beszerezési szerződés-előkészítő Osztály		osztály	osztályvezető
312.		Egészségügyi Hálózat-irányítási Igazgatóság			igazgatóság	hálózat-irányítási igazgató
313. <sup>74</sup>						

<sup>74</sup> Hatályon kívül helyezte a 8/2021. (II.25.) szenátusi határozat 1. sz. melléklet 6. §. Hatályos: 2021.03.09-től

Semmelweis Egyetem Szervezeti és Működési Szabályzat – I. KÖNYV Szervezeti és Működési Rend – I.5. RÉSZ Az egyetemi szervezeti egységek felsorolása és az organogram

Sorsz.	Szervezeti egység neve				Szervezeti egység típusa	Beosztás megnevezése
		szervezeti egység belső szervezeti tagozódása – II.szint/				
			Szervezeti egység belső tagozódása – III.szint			
				Szervezeti egység belső tagozódása – IV.szint		
314.			Belső Klinikai Tömbigazgatóság		tömbigazgatóság	igazgató
315.			Külső Klinikai Tömbigazgatóság		tömbigazgatóság	igazgató
316.			Tömő Utcai Klinikai Tömbigazgatóság		tömbigazgatóság	igazgató
317.			Városmajori Klinikai Tömbigazgatóság		tömbigazgatóság	igazgató
318.			Corvin-negyedi Klinikai Tömbigazgatóság		tömbigazgatóság	igazgató
319.			Szak- és Továbbképzési Központ Gazdasági Hivatala		gazdasági hivatal	gazdasági hivatalvezető
319a. <sup>75</sup>			Szent Rókus Klinikai Tömbigazgatóság		tömbigazgatóság	tömbigazgató
320.		Oktatási Hálózat- irányítási Igazgatóság			igazgatóság	hálózat-irányítási igazgató
321.			Oktatási Hálózat- irányítási Igazgatóság Gazdasági Hivatala		gazdasági hivatal	gazdasági hivatalvezető

<sup>75</sup> Megállapította a 80/2020. (V.28.) szenátusi határozat 1. sz. melléklet 5. §. Hatályos: 2020. június 1.

Semmelweis Egyetem Szervezeti és Működési Szabályzat – I. KÖNYV Szervezeti és Működési Rend – I.5. RÉSZ Az egyetemi szervezeti egységek felsorolása és az organogram

Sorsz.	Szervezeti egység neve				Szervezeti egység típusa	Beosztás megnevezése
		szervezeti egység belső szervezeti tagozódása – II.szint/				
			Szervezeti egység belső tagozódása – III.szint			
				Szervezeti egység belső tagozódása – IV.szint		
322.			ÁOK Gazdasági Igazgatóság		kari gazdasági igazgatóság	kari gazdasági igazgató
323.			EKK Gazdasági Igazgatóság		kari gazdasági igazgatóság	kari gazdasági igazgató
324.			ETK Gazdasági Igazgatóság		kari gazdasági igazgatóság	kari gazdasági igazgató
325.			GYTK Gazdasági Igazgatóság		kari gazdasági igazgatóság	kari gazdasági igazgató
326.			FOK Gazdasági Igazgatóság		kari gazdasági igazgatóság	kari gazdasági igazgató
327.			PAK Gazdasági Igazgatóság		kari gazdasági igazgatóság	kari gazdasági igazgató
328.			Összevont Elméleti Tömbigazgatóság		tömbigazgatóság	igazgató
329.			Nemzetközi Hallgatók Képzéseinek Központjának Gazdasági Hivatala		gazdasági hivatal	gazdasági hivatalvezető
330.			Központi Könyvtár Gazdasági Hivatala		gazdasági hivatal	gazdasági hivatalvezető

Semmelweis Egyetem Szervezeti és Működési Szabályzat – I. KÖNYV Szervezeti és Működési Rend – I.5. RÉSZ Az egyetemi szervezeti egységek felsorolása és az organogram

Sorsz.	Szervezeti egység neve				Szervezeti egység típusa	Beosztás megnevezése
		szervezeti egység belső szervezeti tagozódása – II.szint/				
			Szervezeti egység belső tagozódása – III.szint			
				Szervezeti egység belső tagozódása – IV.szint		
331.			Kollégiumok Igazgatóságának Gazdasági Hivatala		gazdasági hivatal	gazdasági hivatalvezető
332. <sup>76</sup>			Szakképző Intézmények Igazgatóságának Gazdasági Hivatala		gazdasági hivatal	gazdasági hivatalvezető
333.		Központi Gazdasági Hálózat-irányítási Igazgatóság			igazgatóság	hálózat-irányítási igazgató
334.			Innovációs Központ Gazdasági Hivatala		gazdasági hivatal	gazdasági hivatalvezető
335.			Műszaki Főigazgatóság Gazdasági Hivatala		gazdasági hivatal	gazdasági hivatalvezető
336. <sup>77</sup>						

<sup>76</sup> Módosította a 99/2020. (VI.25.) sz. szenátusi határozat 1. sz. melléklet 2. §. Hatályos: 2020.07.01-től

<sup>77</sup> Hatályon kívül helyezte a 22/2021. (IV.08.) szenátusi határozat 1. sz. melléklet 1. § (19). Hatályos: 2021.04.15-től

Semmelweis Egyetem Szervezeti és Működési Szabályzat – I. KÖNYV Szervezeti és Működési Rend – I.5. RÉSZ Az egyetemi szervezeti egységek felsorolása és az organogram

Sorsz.	Szervezeti egység neve				Szervezeti egység típusa	Beosztás megnevezése
		szervezeti egység belső szervezeti tagozódása – II.szint/				
			Szervezeti egység belső tagozódása – III.szint			
				Szervezeti egység belső tagozódása – IV.szint		
337.		Vagyongazdálkodási Igazgatóság			igazgatóság	igazgató
338. <sup>78</sup>			Vagyon- és helyiséggazdálkodási Osztály		osztály	osztályvezető
339. <sup>79</sup>			Készletgazdálkodási Osztály		osztály	osztályvezető
340. <sup>80</sup>				Központi Raktár	ellátó egység	raktárvezető
341.		Gazdálkodás-felügyeleti Osztály			osztály	osztályvezető
341a. <sup>81</sup>		Klinikai Kutatásokat Koordináló Központ Gazdasági Hivatala			gazdasági hivatal	gazdasági hivatalvezető
342.	<b>Jogi és Igazgatási Főigazgatóság</b>				főigazgatóság	főigazgató
343.		Jogi Igazgatóság			igazgatóság	igazgató
344.		Szervezési és Igazgatási Központ			igazgatóság	igazgató
345.			Ügyviteli Főosztály		főosztály	főosztályvezető

<sup>78</sup> Módosította a 8/2021. (II.25.) szenátusi határozat 1. sz. melléklet 6. §. Hatályos: 2021.03.09-től

<sup>79</sup> Módosította a 8/2021. (II.25.) szenátusi határozat 1. sz. melléklet 6. §. Hatályos: 2021.03.09-től

<sup>80</sup> Módosította a 8/2021. (II.25.) szenátusi határozat 1. sz. melléklet 6. §. Hatályos: 2021.03.09-től

<sup>81</sup> Megállapította a 176/2020. (IX.24.) sz. szenátusi határozat 1. sz. melléklet 11. §. Hatályos: 2021.01.01-től

Semmelweis Egyetem Szervezeti és Működési Szabályzat – I. KÖNYV Szervezeti és Működési Rend – I.5. RÉSZ Az egyetemi szervezeti egységek felsorolása és az organogram

Sorsz.	Szervezeti egység neve				Szervezeti egység típusa	Beosztás megnevezése
		szervezeti egység belső szervezeti tagozódása – II.szint/				
			Szervezeti egység belső tagozódása – III.szint			
				Szervezeti egység belső tagozódása – IV.szint		
346.		Adatvédelmi és Betegjogi Központ			igazgatóság	igazgató
347.	<b>Műszaki Főigazgatóság</b>				főigazgatóság	műszaki főigazgató
348. <sup>82</sup>		Létesítményfejlesztési és -üzemeltetési Igazgatóság			igazgatóság	igazgató
349. <sup>83</sup>			Fejlesztési Osztály		osztály	osztályvezető
350. <sup>84</sup>				Projekt menedzsment csoport	csoport	csoportvezető
351. <sup>85</sup>				Tervező és műszaki előkészítő csoport	csoport	csoportvezető
352. <sup>86</sup>				Műszaki ellenőrzési csoport	csoport	csoportvezető
353. <sup>87</sup>			Központi Iroda		osztály	osztályvezető
354. <sup>88</sup>				Adatbáziskezelő csoport	csoport	csoportvezető

<sup>82</sup> Módosította a 41/2020. (III.26) szenátusi határozat 1. sz, melléklet 3. §. Hatályos: 2020.04.01-től

<sup>83</sup> Módosította a 41/2020. (III.26) szenátusi határozat 1. sz, melléklet 3. §. Hatályos: 2020.04.01-től

<sup>84</sup> Módosította a 41/2020. (III.26) szenátusi határozat 1. sz, melléklet 3. §. Hatályos: 2020.04.01-től

<sup>85</sup> Módosította a 41/2020. (III.26) szenátusi határozat 1. sz, melléklet 3. §. Hatályos: 2020.04.01-től

<sup>86</sup> Módosította a 41/2020. (III.26) szenátusi határozat 1. sz, melléklet 3. §. Hatályos: 2020.04.01-től

<sup>87</sup> Módosította a 41/2020. (III.26) szenátusi határozat 1. sz, melléklet 3. §. Hatályos: 2020.04.01-től

<sup>88</sup> Módosította a 41/2020. (III.26) szenátusi határozat 1. sz, melléklet 3. §. Hatályos: 2020.04.01-től



Semmelweis Egyetem Szervezeti és Működési Szabályzat – I. KÖNYV Szervezeti és Működési Rend – I.5. RÉSZ Az egyetemi szervezeti egységek felsorolása és az organogram

Sorsz.	Szervezeti egység neve				Szervezeti egység típusa	Beosztás megnevezése
		szervezeti egység belső szervezeti tagozódása – II.szint/				
			Szervezeti egység belső tagozódása – III.szint			
				Szervezeti egység belső tagozódása – IV.szint		
355. <sup>89</sup>				Beszerzést támogató Csoport	csoport	csoportvezető
355a. <sup>90</sup>				Központi Iroda Titkárság	titkárság	titkárságvezető
356.			Üzemeltetési Osztály		osztály	osztályvezető
357. <sup>91</sup>				Gondnoki csoport	csoport	csoportvezető
357a. <sup>92</sup>				Karbantartási és hibaelhárítási csoport	csoport	csoportvezető
357b. <sup>93</sup>				Közmű-szolgáltatási csoport	csoport	csoportvezető
358.		Biztonságtechnikai Igazgatóság			igazgatóság	igazgató
359.			Biztonságszervezési Osztály		osztály	osztályvezető
360.			Környezetvédelmi Osztály		osztály	osztályvezető
361.			Vagyonvédelmi Osztály		osztály	osztályvezető

<sup>89</sup> Módosította a 41/2020. (III.26) szenátusi határozat 1. sz, melléklet 3. §. Hatályos: 2020.04.01-től

<sup>90</sup> Megállapította a 41/2020. (III.26) szenátusi határozat 1. sz, melléklet 3. §. Hatályos: 2020.04.01-től

<sup>91</sup> Módosította a 41/2020. (III.26) szenátusi határozat 1. sz, melléklet 3. §. Hatályos: 2020.04.01-től

<sup>92</sup> Megállapította a 41/2020. (III.26) szenátusi határozat 1. sz, melléklet 3. §. Hatályos: 2020.04.01-től

<sup>93</sup> Megállapította a 41/2020. (III.26) szenátusi határozat 1. sz, melléklet 3. §. Hatályos: 2020.04.01-től

Semmelweis Egyetem Szervezeti és Működési Szabályzat – I. KÖNYV Szervezeti és Működési Rend – I.5. RÉSZ Az egyetemi szervezeti egységek felsorolása és az organogram

Sorsz.	Szervezeti egység neve				Szervezeti egység típusa	Beosztás megnevezése
		szervezeti egység belső szervezeti tagozódása – II.szint/				
			Szervezeti egység belső tagozódása – III.szint			
				Szervezeti egység belső tagozódása – IV.szint		
362.		Informatikai Igazgatóság			igazgatóság	igazgató
363. <sup>94</sup>			SAP Üzemeltetési Osztály		osztály	osztályvezető
363a. <sup>95</sup>			MEDSOL Üzemeltetési Osztály		osztály	osztályvezető
364. <sup>96, 97</sup>			Informatikai Rendszertámogató Osztály		osztály	osztályvezető
365.			Infrastruktúra Üzemeltetési Osztály		osztály	osztályvezető
366.			Szolgáltatásfejlesztési Osztály		osztály	osztályvezető
367.			Távközlési Osztály		osztály	osztályvezető
368.		Szolgáltatási Igazgatóság			igazgatóság	szolgáltatási igazgató
369.			Logisztikai Osztály		osztály	osztályvezető
370.			Szolgáltatási Osztály		osztály	osztályvezető
371. <sup>98</sup>			Parkfenntartási Osztály		osztály	osztályvezető

<sup>94</sup> Módosította a 99/2020. (VI.25.) sz. szenátusi határozat 1. sz. melléklet 2. §. Hatályos: 2020.07.01-től

<sup>95</sup> Megállapította a 99/2020. (VI.25.) sz. szenátusi határozat 1. sz. melléklet 2. §. Hatályos: 2020.07.01-től

<sup>96</sup> Módosította a 99/2020. (VI.25.) sz. szenátusi határozat 1. sz. melléklet 2. §. Hatályos: 2020.07.01-től

<sup>97</sup> Az SZMSZ I.1. rész 7. § (11) bekezdése és a szervezeti egység ügyrendje alapján módosítva.

Semmelweis Egyetem Szervezeti és Működési Szabályzat – I. KÖNYV Szervezeti és Működési Rend – I.5. RÉSZ Az egyetemi szervezeti egységek felsorolása és az organogram

Sorsz.	Szervezeti egység neve				Szervezeti egység típusa	Beosztás megnevezése
		szervezeti egység belső szervezeti tagozódása – II.szint/				
			Szervezeti egység belső tagozódása – III.szint			
				Szervezeti egység belső tagozódása – IV.szint		
372. <sup>99</sup>						
373.			Textil Üzem		üzem	üzemvezető
374.			Operatív Irányító Központ		csoport	csoportvezető
375.	<b>Ellenőrzési Igazgatóság</b>				igazgatóság	igazgató
<b>Egyéb szervezeti egységek</b>						
376.	<b>Tudományos Diákkör (TDK)</b>					elnök
377.	<b>Semmelweis Egyetem Baráti Köre</b>				egyesület	elnök
378.	<b>Kerpel-Fronius Ödön Tehetséggondozó</b>				program	tanács
379.	<b>SE Regionális Intézményi Tudományos és Kutatásetikai Bizottság (TUKEB)</b>				bizottság	elnök
380.	<b>MTA-SE Egyesült Kutatási Szervezet</b>					
381.	<b>Közalkalmazotti Tanács</b>					elnök

<sup>98</sup> Módosította a 99/2020. (VI.25.) sz. szenátusi határozat 1. sz. melléklet 2. §. Hatályos: 2020.07.01-től

<sup>99</sup> Hatályon kívül helyezte a 99/2020. (VI.25.) sz. szenátusi határozat 1. sz. melléklet 2. §. Hatályos: 2020.07.01-től

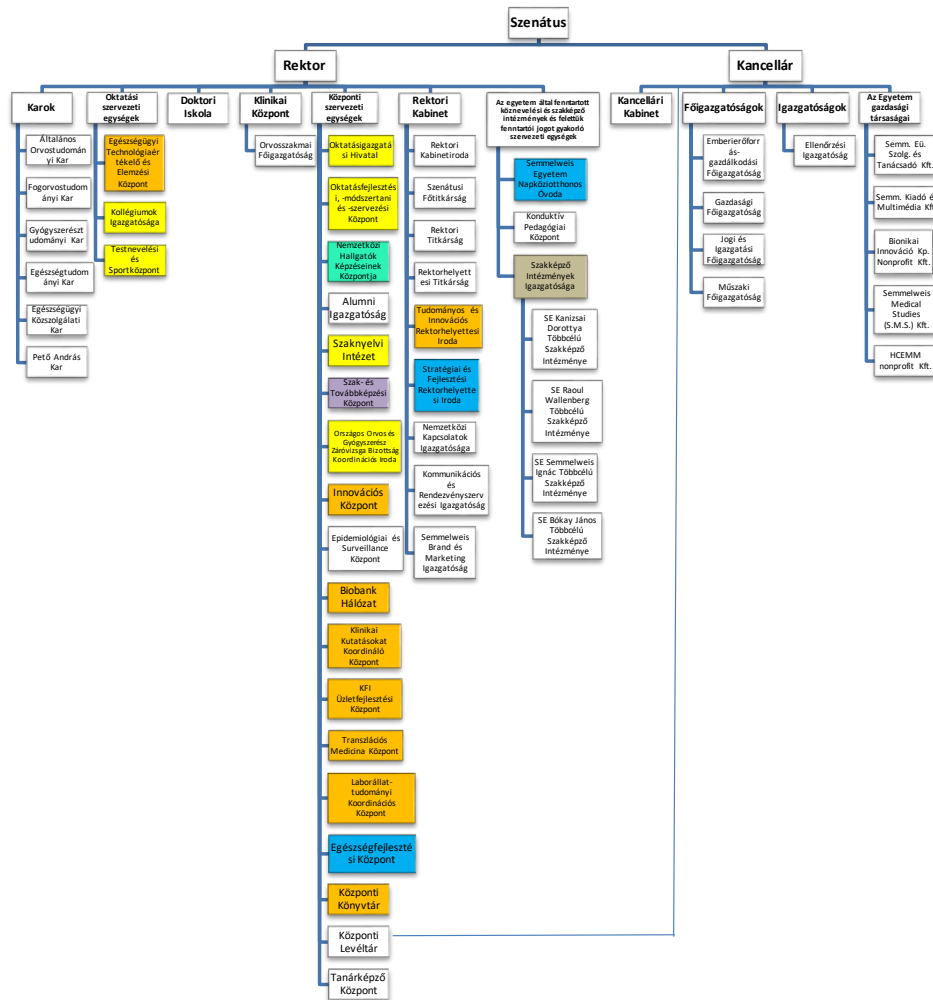
Semmelweis Egyetem Szervezeti és Működési Szabályzat – I. KÖNYV Szervezeti és Működési Rend – I.5. RÉSZ Az egyetemi szervezeti egységek felsorolása és az organogram

Sorsz.	Szervezeti egység neve				Szervezeti egység típusa	Beosztás megnevezése
		szervezeti egység belső szervezeti tagozódása – II.szint/				
			Szervezeti egység belső tagozódása – III.szint			
				Szervezeti egység belső tagozódása – IV.szint		
382.	<b>Semmelweis Érdekvédelmi Szövetség</b>					elnök
383.	<b>Egyetemi Hallgatói Önkormányzat</b>					elnök
384.	<b>SE Doktorandusz Önkormányzat</b>					elnök

\*A kar szervezetébe tartozó oktatási szervezeti egység, amely a betegellátás feladatait a Klinikai Központ szervezetében látja el.

\*\* A Pető András Kar szervezetébe tartozó köznevelési feladatokat ellátó szervezeti egység.

# Semmelweis Egyetem Szervezeti és Működési Szabályzat – I. KÖNYV Szervezeti és Működési Rend – I.5. RÉSZ Az egyetemi szervezeti egységek felsorolása és az organogram



A rektorhelyettesek irányítási és/vagy szakmai felügyeleti jogköreit az alábbi színek jelölik:

- oktatási rektorhelyettes
- tudományos és innovációs rektorhelyettes
- nemzetközi képzésekért felelős rektorhelyettes
- klinikai rektorhelyettes
- stratégiai és fejlesztési rektorhelyettes
- oktatási rektorhelyettes és klinikai rektorhelyettes (osztott)
- stratégiai és fejlesztési rektorhelyettes és klinikai rektorhelyettes (osztott)