



**A SEMMELWEIS EGYETEM**

**SZERVEZETI ÉS MŰKÖDÉSI SZABÁLYZATA**

**I. KÖNYV**

**SZERVEZETI ÉS MŰKÖDÉSI REND**

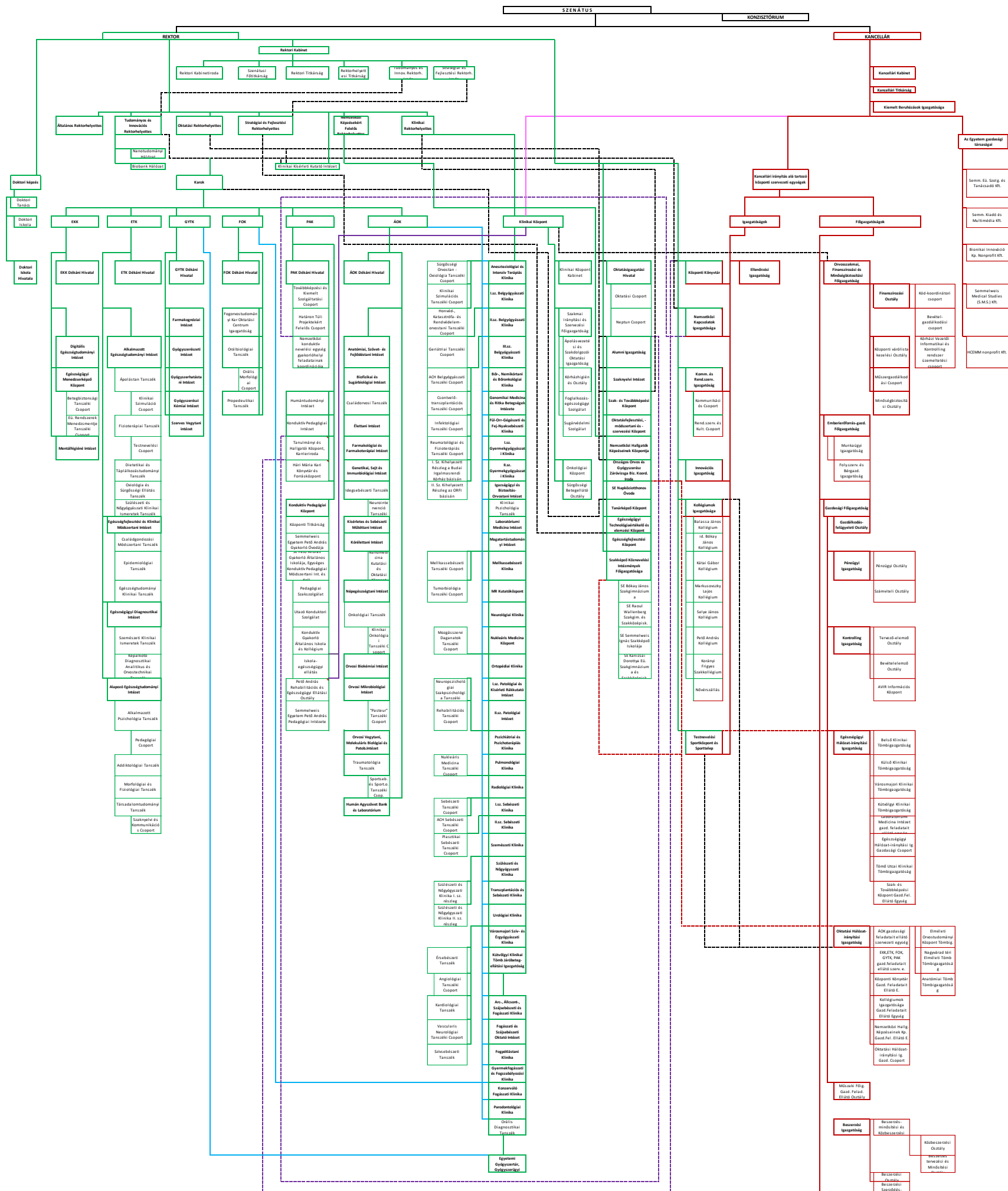
**I.5. RÉSZ**

**AZ EGYETEMI SZERVEZETI EGYSÉGEK FELSOROLÁSA ÉS AZ ORGANOGRAM**

**BUDAPEST**

**2019.**

## I.5. RÉSZ AZ EGYETEMI SZERVEZETI EGYSÉGEK FELSOROLÁSA ÉS AZ ORGANOGRAM



- További szervezeti egységek:**
- Tudományos Tanács – Nemzeti Fejlesztési Operatív Programok
  - SE Részleg – SE Részleg, Int. - Tudományos és Kutatási Stratégia
  - Egészségügyi Központok – Egészségügyi Központok (EMK)
  - SE Doktorandusz – Semmelweis Doktorandusz Szövetség
  - MFA SE Egyesület – MFA SE Egyesület (MFA)
  - Egészségügyi Központ – Egészségügyi Központ (EMK)
  - SE Doktorandusz – Semmelweis Doktorandusz Szövetség
- Legyezővonalak:**
- irányítás (rektor)
  - irányítás (dekanátus)
  - irányítás (dekanátus feladatokat betöltő)
  - szakmai felügyelet
  - A kar szervezetében tartott oktatói szervezeti egység (10. § (10)-(11)), amely a betegellátás feladatát a Klinikai Központ szervezetében látja el.
  - Az Oktatói/Egészségügyi Központok irányítását ellátó szervezeti egység gazdasági feladatát látja el.
  - A PAK szervezetében tartott szervezeti egység, amely a betegellátás feladatát a Klinikai Központ irányítása mellett látja el.
- Aláírások:**
- A szervezeti egység irányítása magában foglalja a szervezeti egység működésével közvetlen irányítást, a munkafeladatokat, a szervezeti egység működésével összefüggő döntések meghozatalát, a jogszabályok és az egyetem szabályzatainak megfigyelését, valamint a szervezeti egység működésének követését a folyamatos ellenőrzés keretében. (12. § (5) bekezdés)
  - A szervezeti egység szakmai felügyelése a szervezeti egység által ellátott szakmai feladat tartalmának megfigyelése, a szakmai feladat ellátásának megfigyelése, a munkafeladatok teljesítésének ellenőrzése, valamint az egyetem stratégiai céljainak megvalósítása érdekében folytatott szakmai ellenőrzési tevékenység gyakorlása jelent. (12. § (7) bekezdés)
  - Az irányítás és szakmai felügyelet jogok gyakorlása során az irányítás és a szakmai felügyelet ellátását a szabályzatban meghatározott jogkörrel rendelkező szervezeti egységek végrehajtják, akiknek az az irányítás és a szakmai felügyelet jogkörök összehangolását és ezen jogkörök gyakorlását az egyetem stratégiai céljainak megvalósítása érdekében gyakorolják. Az a tevékenység, amely során a jelen szabályzatban meghatározott és indokoltan elvárt munkafeladatok elvégzése, vagy közvetlen kapcsolatai formájában egyetemes munkafeladatok elvégzése. (12. § (8) bekezdés)