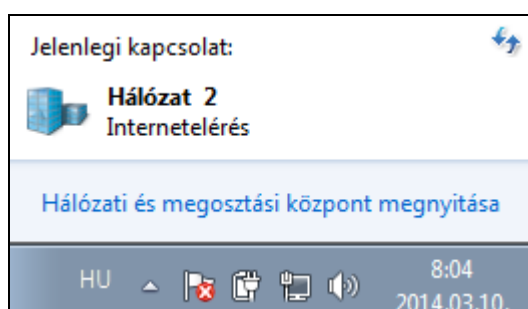


Virtuális magánhálózat telepítési lépései Windows 7 operációs rendszeren

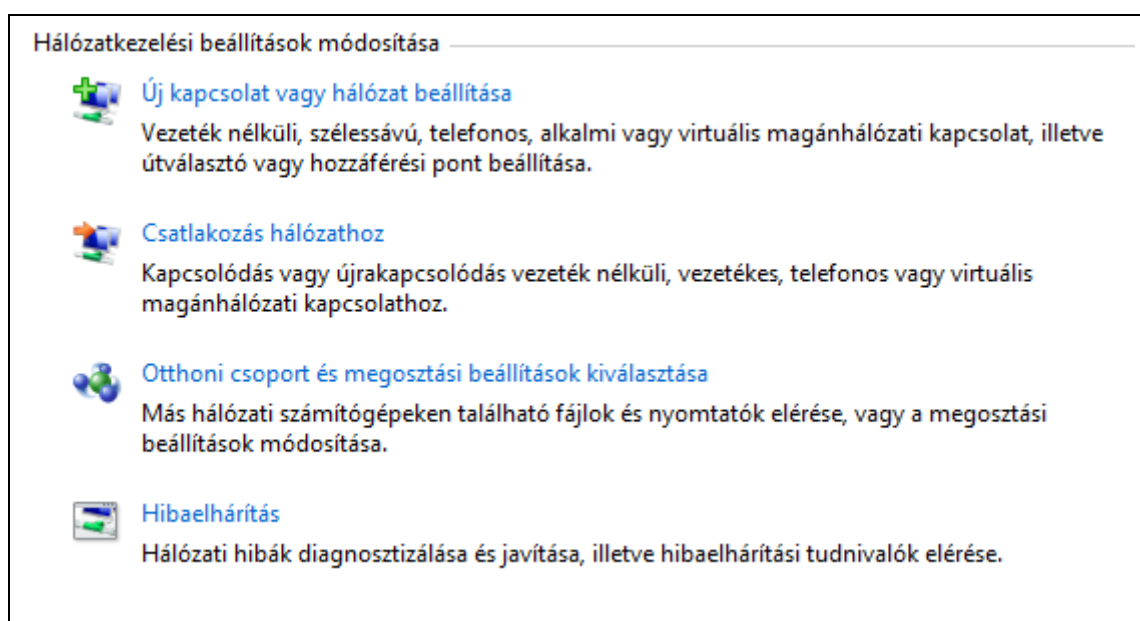
A képernyő jobb alsó sarkában kattintsunk jobb gombbal a Hálózat Internetelérés ikonra:



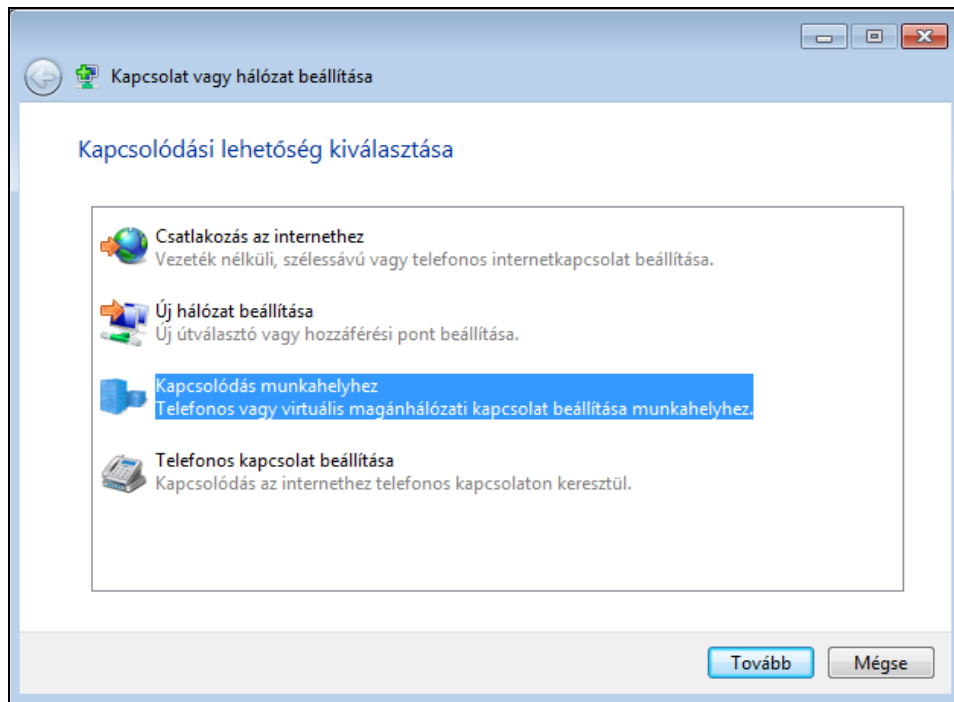
Nyissuk meg a Hálózati és megosztási központot.



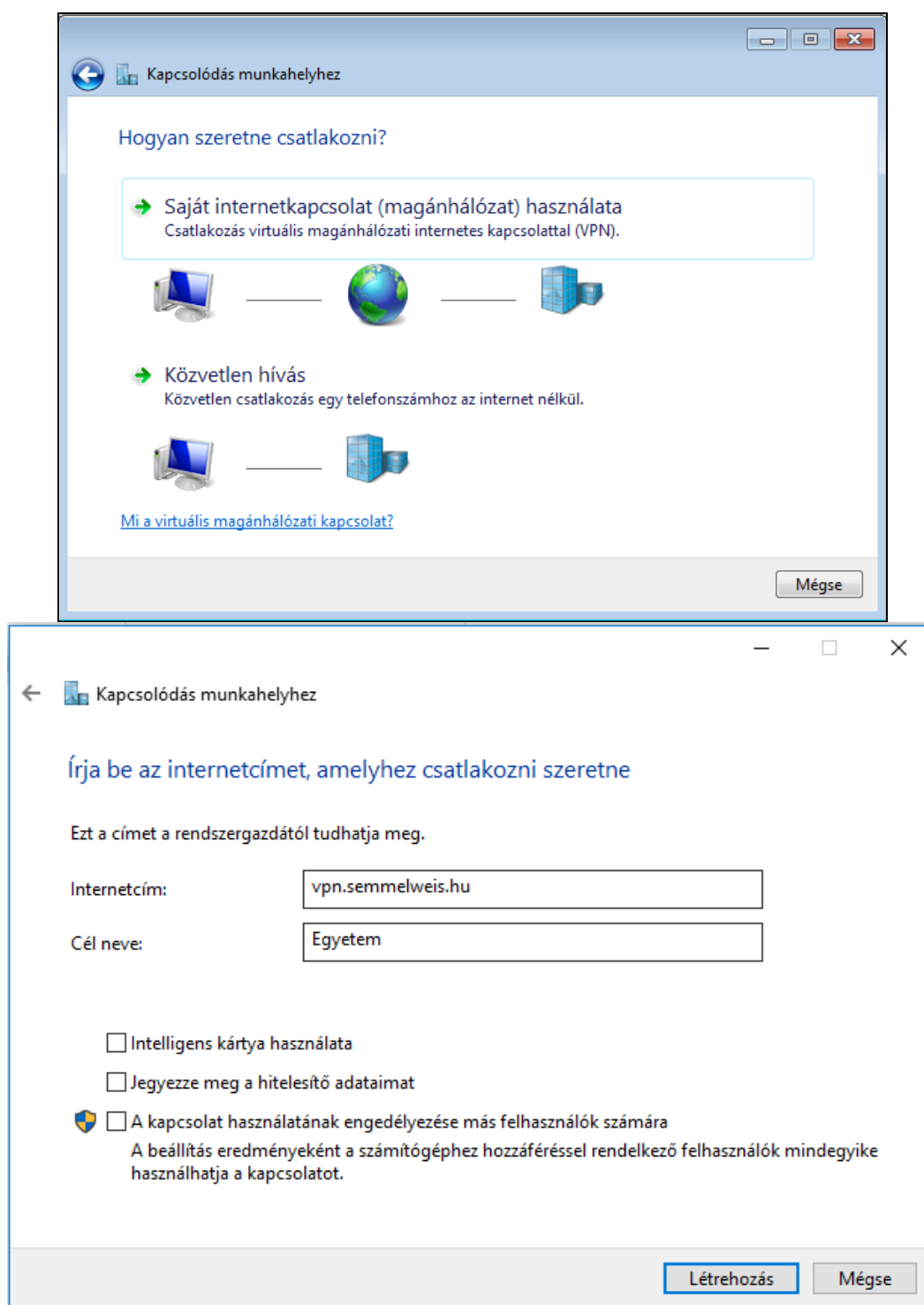
Válasszuk az Új kapcsolat vagy hálózat beállítása menüpontot.



Válasszuk a Kapcsolódás munkahelyhez menüpontot:

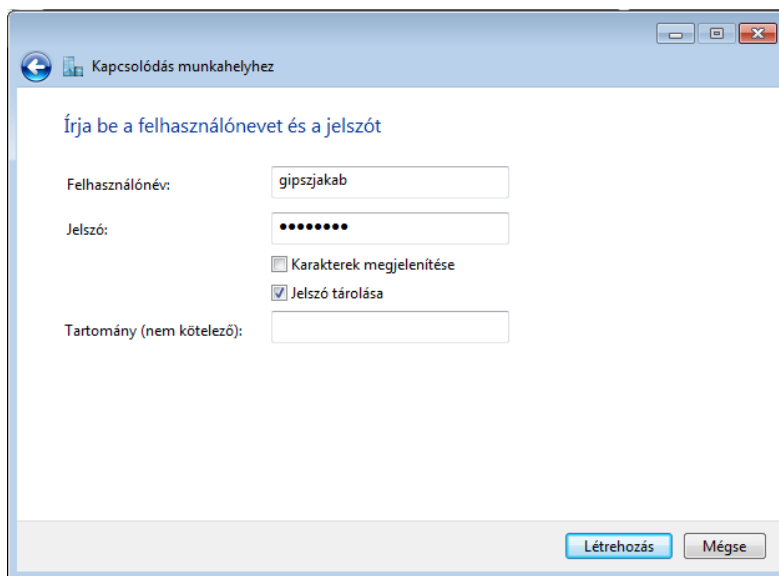


A következő képernyőn, alapesetben a Saját internetkapcsolat (magánhálózat) használata menüpontot válasszuk ki. *(A Közvetlen hívás pontot akkor kell megjelölni, ha az internet kapcsolatunk nem állandó, hanem a VPN kapcsolat létrehozása előtt kívánjuk csak létrehozni. Ebben az esetben a Windows modemen keresztül tárcsázza a kívánt kapcsolatot.)*

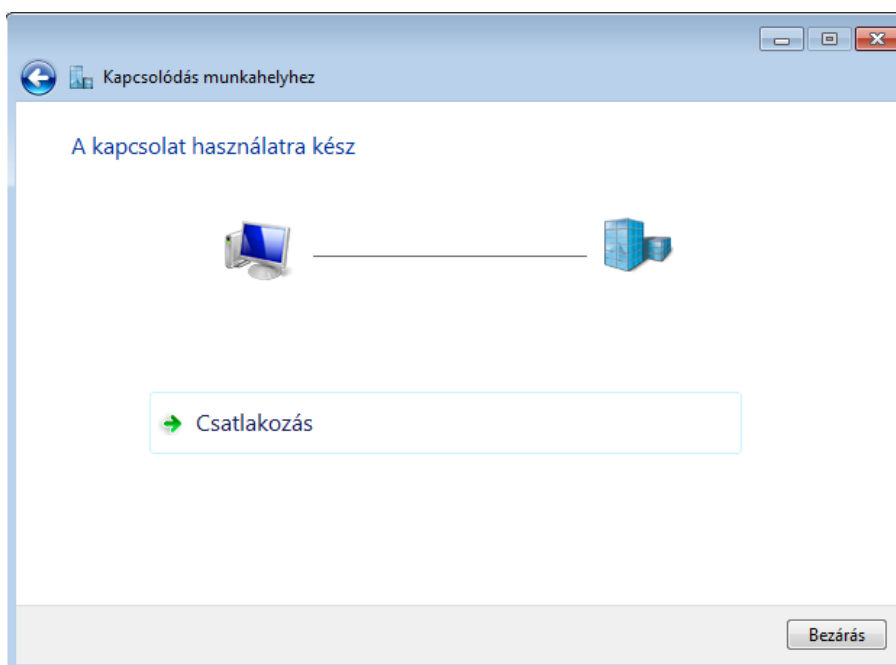


Az egyetem VPN szerverének címét a `vpn.semmelweis.hu`-t írjuk be a fenti ábra szerint. A cél neve tetszőleges, ezzel a névvel fog megjelenni a hálózati kapcsolatok közt a konfigurált VPN kapcsolat. A kapcsolat használatának engedélyezése más felhasználók számára menüpont kijelölésével a gép többi felhasználóját is feljogosítjuk a kapcsolat használatára. Több felhasználós gépen ezzel lehetővé tesszük a gép összes felhasználójának, hogy használja ezt a kapcsolatot. Ebben az esetben a használat során felmerülő problémákért (nem rendeltetésszerű használat, illegális, jogsértő tartalom forgalmazása, az egyetemi hálózat adatainak illetéktelen elérése, felhasználása, kiszolgáltatása harmadik félnek stb.) teljes körű felelősség terheli a kapcsolatot igénylő felhasználót.

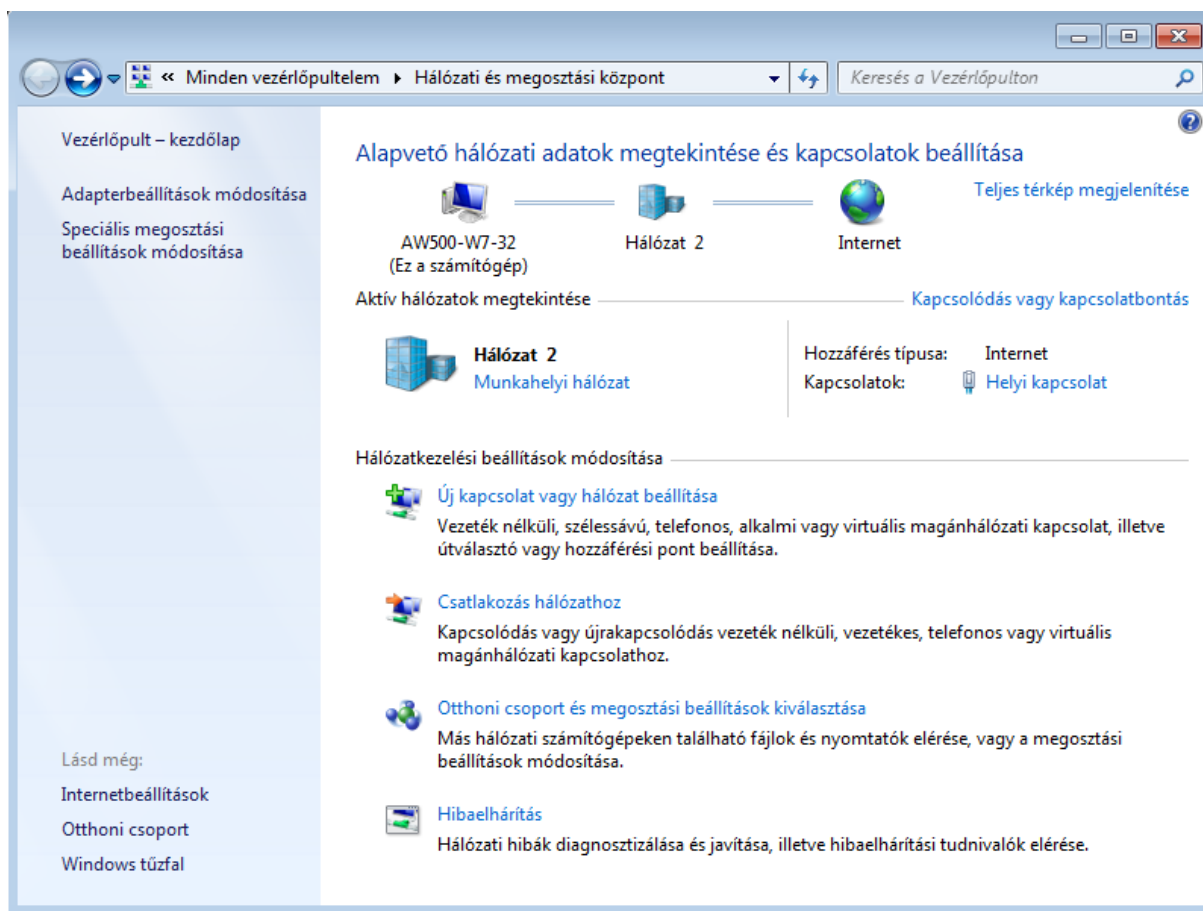
A következő képernyőn állítsuk be a groupwise felhasználónevünket és a hozzátartozó jelszavunkat. A Tartomány maradjon üresen.



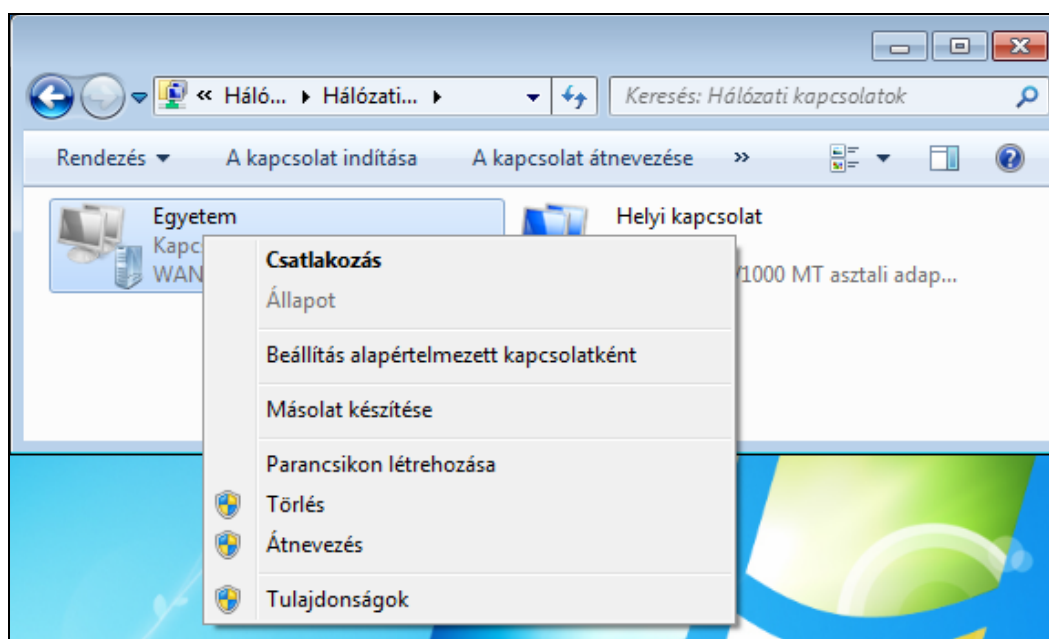
A felhasználónév és jelszó tárolásával nem kell az adatainkat minden csatlakozásnál kitöltenünk. A Létrehozás gombra kattintva a kapcsolat használatra kész, de ne csatlakozzunk, hanem nyomjuk meg a Bezárás gombot a kapcsolatot még konfigurálni kell.



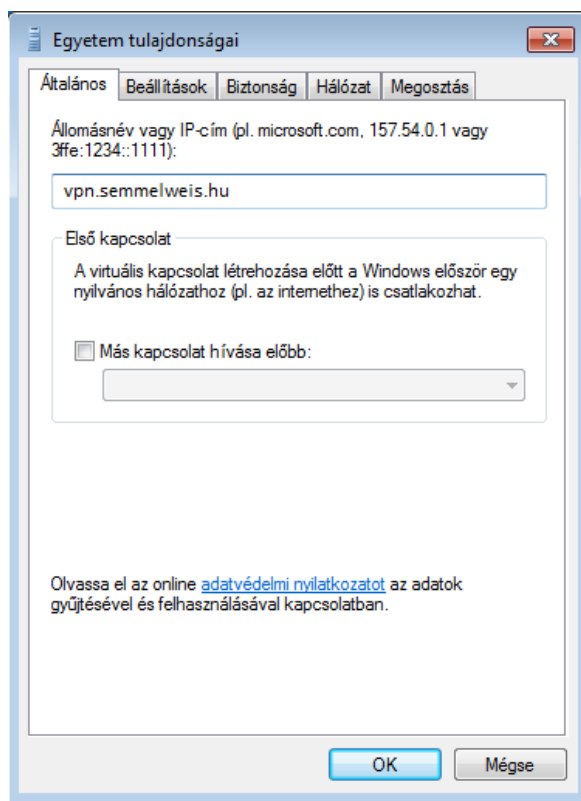
A Hálózati és megosztási központ ablak bal oldalán válasszuk az Adapterbeállítások módosítása menüpontot.



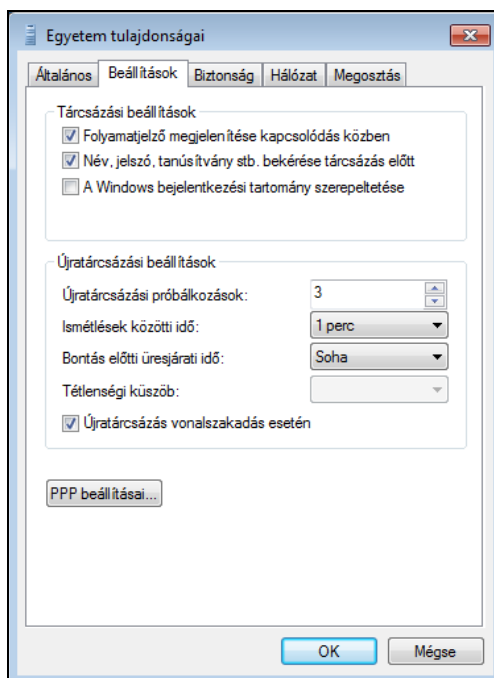
Az adapterek közül válasszuk ki az egyedi nevű (példánkban Egyetem) adaptert és jobb gombbal kattintsunk rá.



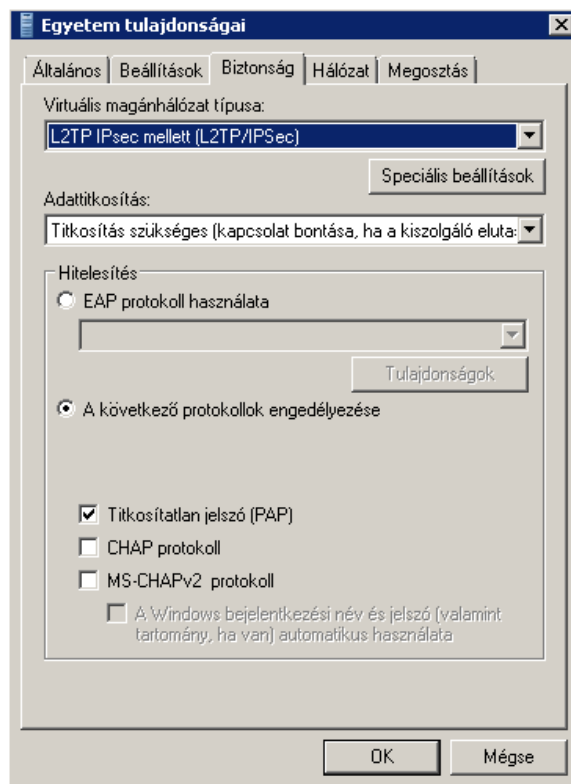
Nyissunk meg a Tulajdonságok lapot.



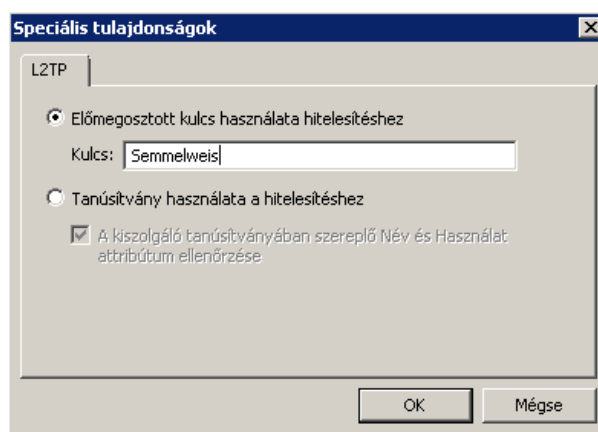
A Beállítások fülön kapcsoljuk ki a Név, jelszó, tanúsítvány stb. bekérése tárcsázás előtt funkciót, ha tároltuk a jelszavunkat és nem akarjuk a bejelentkezési képernyőt látni a VPN kapcsolat indításakor.



A Biztonság fülön a Virtuális magánhálózat típusát kapcsoljuk át L2TP IPsec mellett (L2TP/IPSec) típusra, és a protokollok közül a Titkosítatlan jelszó (PAP) legyen bejelölve.



Kattintsunk a Speciális beállítások gombra, és az Előmegosztott kulcs használata hitelesítéshez mezőbe írjuk be a Semmelweis szót.



OK –val zárjuk be a Tulajdonság lapot.

A beállított kapcsolatot a képernyő jobb alsó sarkában található hálózati ikonra kattintva hívhatjuk elő. Rákattintva a kapcsolat nevére megjelenik a Csatlakozás gomb, amivel indíthatjuk a kapcsolatot. Élő kapcsolat esetén ugyanitt a Kapcsolat bontása gomb jelenik meg, amivel bonthatjuk a kapcsolatot.

