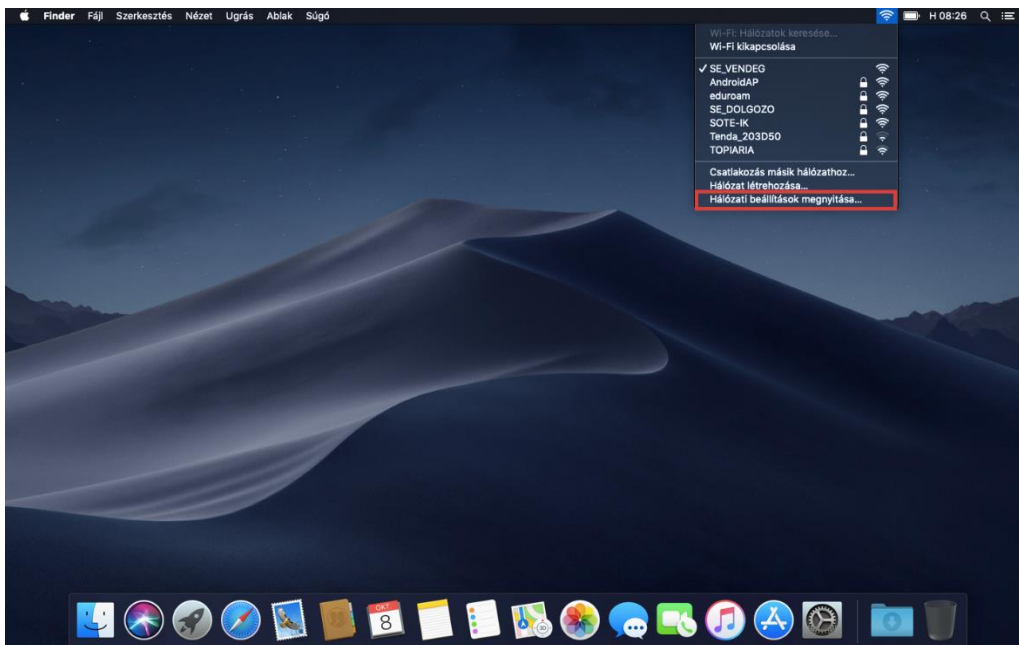


Semmelweis Egyetem L2TP Virtuális Magán Hálózat beállítása MacOS operációsrendszer alatt

1. Nyissuk meg a Hálózati beállítások megnyitása menüpontot (1.ábra)



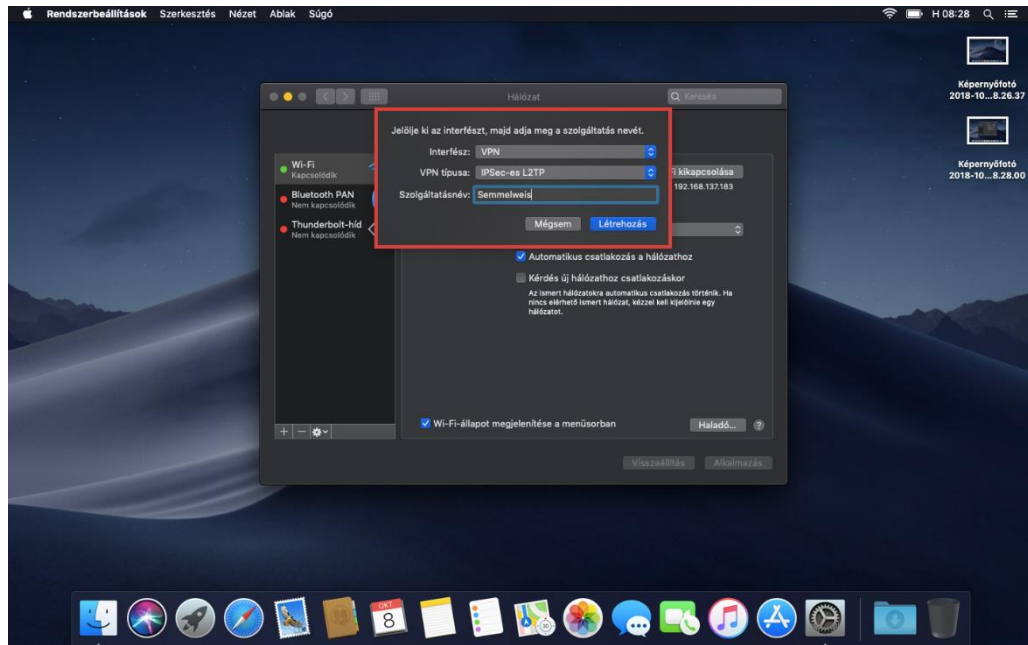
1. ábra

2. Kattintsunk a + jelre (2.ábra)



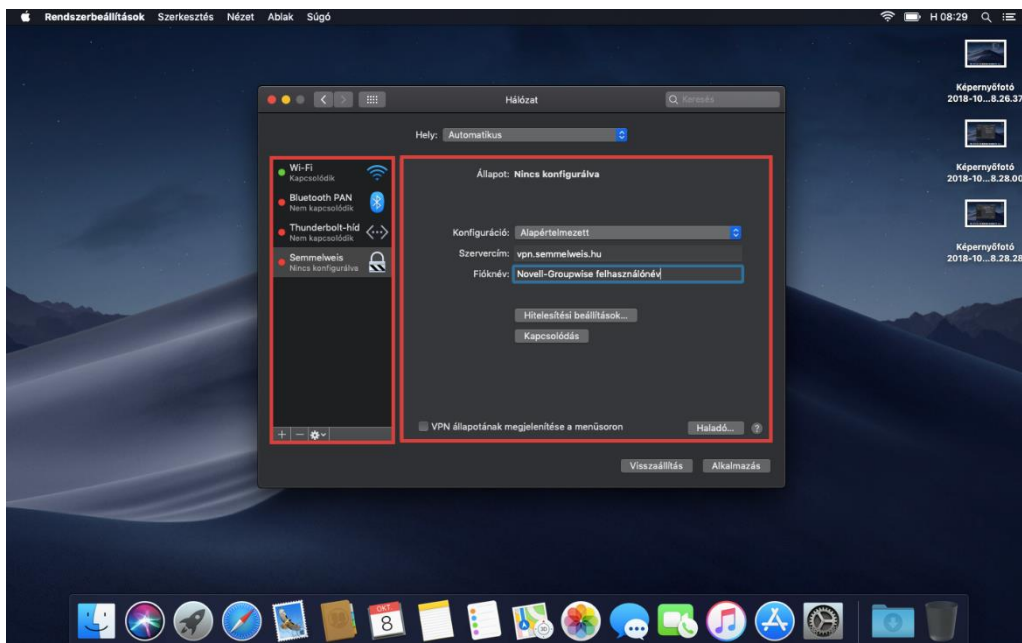
2. ábra

3. A megnyíló új ablakot az alábbiak szerint állítsuk be (3.ábra):
 - a. Interfész: VPN
 - b. VPN típusa: IPSec-es L2TP
 - c. Szolgáltatásnév: Tetszőlegesen választható (Például: Semmelweis, SoteVPN, SEVPN, stb..)



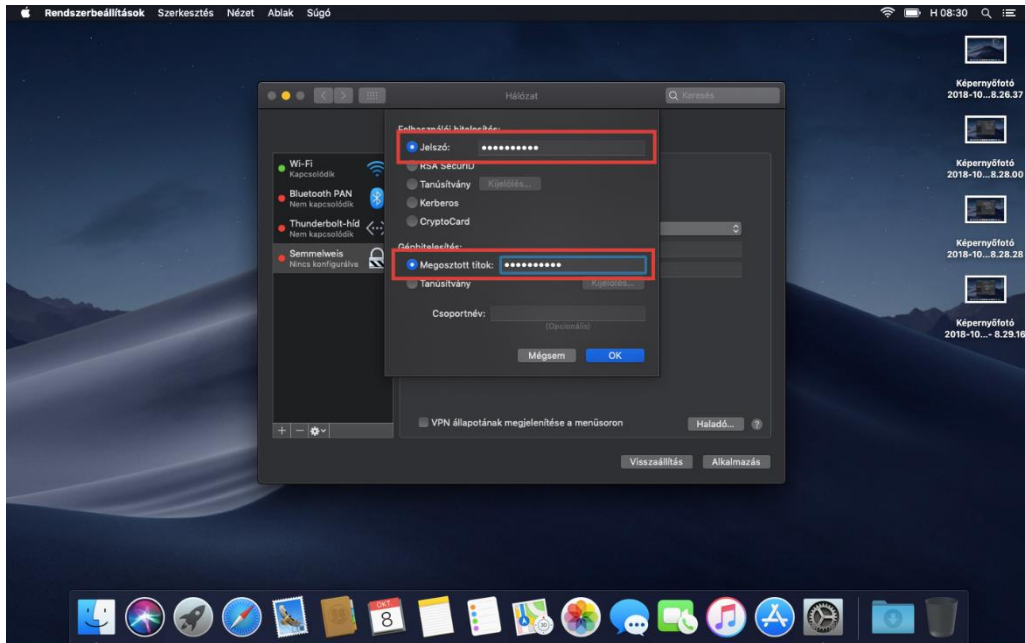
3. ábra

4. A bal oldali listában kattintsunk az újonnan létrehozott VPN kapcsolatunkra és állítsuk be a képen láthatóan.
 - a. Szervercím: vpn.semmelweis.hu
 - b. Fióknév: Novell/Groupwise-ban használatos felhasználó nevet kell megadni.



4. ábra

5. Kattintsunk a Hitelesítési beállítások... gombra és a megjelenő ablakban adjuk meg a szükséges hitelesítési adatokat.
 - a. Felhasználói hitelesítés:
 - i. Jelszó: Novell/Groupwise-ban használatos jelszót kell megadnunk.
 - b. Géphitelesítés:
 - i. Megosztott titok: Semmelweis



5. ábra

6. Amennyiben mindent jól beállítottunk és a Kapcsolódás gomb megnyomása után az alábbi képet kell látnunk.



6. ábra