



A Nemzeti Egészségbiztosítási Alapkezelő helye a közigazgatásban

Karsai András
főosztályvezető



Biztonság - egészségbiztosítás

Fiziológiai szükségletek: éhség, szomjúság, alvás, tisztálkodás

Biztonsági szükségletek: biztonságban, személyektől mentesnek lenni, személyes biztonság, porció biztonsága

Szeretet és hovatartozás: másokhoz tartozni befogadottnak lenni (közösségek)

Megbecsülés szüks.: teljesíteni, kompetensnek lenni és elnyerni mások tiszteletét. elismerését, elismerését, siker eredmények bemutatása, önigazolás

Kognitív szükségletek: tudni érteni, megismerni (ismeret és tudás megszerzése)

Esztétika szükségletek: szimmetria, rend szépség, (öltözködésben, környezetben)

Önmegvalósítási szükséglet: az önkiteljesítés elérése, a lehetőségek megvalósítása



Szükséglet, igény, kereslet

Szükséglet
(hiányérzet)

Igény
(megfogalmazott
szükséglet)

Kereslet
(feltételezett
vásárlóerő)





Kockázatkezelés, kockázati alapképzés, kiadás



Befizetések
a kockázati
alapba

Igénybevétel



Kiadás a
kockázati
alapból





Kockázatkezelés, forrásteremtés

Befizetések a kockázati alapba

Állami

Adó

Magán

Díj

TB.

Járulék



Igénybevétel

Jogosultság

Állami

Állampolgár

Magán

Szerződött

TB.

Biztosított



Kiadás a kockázati alapból

Ellátást biztosítók, szolgáltatók

Állami

Köztulajdon

Magán

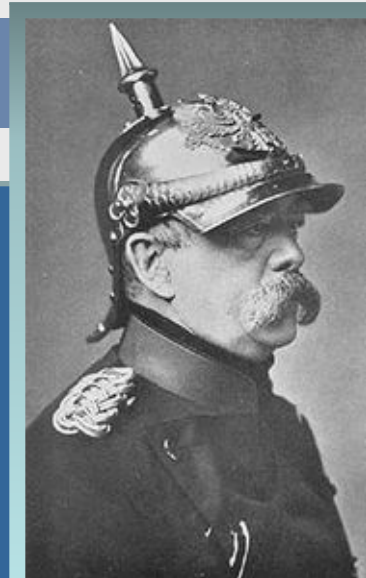
Magán

TB.

Köztulajdon,
vagy
magántulajdon



Társadalombiztosítás



Bismarck (1883. betegségi biztosítási törvény)

Biztosítotti jogon („aki után történik befizetés...”)

Szolidaritás

Társadalombiztosítás, mint vásárló (harmadik fél felé).

Központi vásárló – áralku a szolgáltatóval, költségek fékentartása.

Járulékalapú, kötelező, jövedelemarányos

Magánbiztosítás (hatékonyság és minőség érdekében).

Szolidaritás: a pénztárhoz egységes elvek alapján megállapított díjat fizetnek, mely független egyéni kockázatuk mértékétől. A felvételi kérelem nem utasítható el (lefölözés nincs).



Elődök -Magyarország

1884-1928

- Magánpénztárak, magánbiztosítók (Ipar tv.)

1928-1950

- Országos Társadalombiztosítási Intézet (OTI)

1950-1975

- SZOT Társadalombiztosítási Főigazgatóság (SZTK)

1975-1993

- Országos Társadalombiztosítási Főigazgatóság (OTF)

1993-2016

- Országos Egészségbiztosítási Pénztár (OEP)

2017-

- Nemzeti Egészségbiztosítási Alapkezelő (NEAK)



Magyarország – Egészségbiztosítási Alap

Bevétel

egészségbiztosítási- és munkaerő-
piaci járulék

biztosított járulék

központi költségvetési hozzájárulás

egészségügyi hozzájárulás

baleseti és egyéb kártérítési
megtérítések

egészségbiztosítási tevékenységgel
kapcs. egyéb bevételek

Jogosult

Biztosított

Passzív
jogon

Aktív jogon

Kiadás

Pénzbeli ellátások

**Természetbeni
ellátások**



Az Egészségbiztosítási Alap kezelése

Bevételi
oldal
kezelése

Felhasználás

Kiadási oldal
kezelése

NAV

FORRÁSÁTADÁS

NEAK



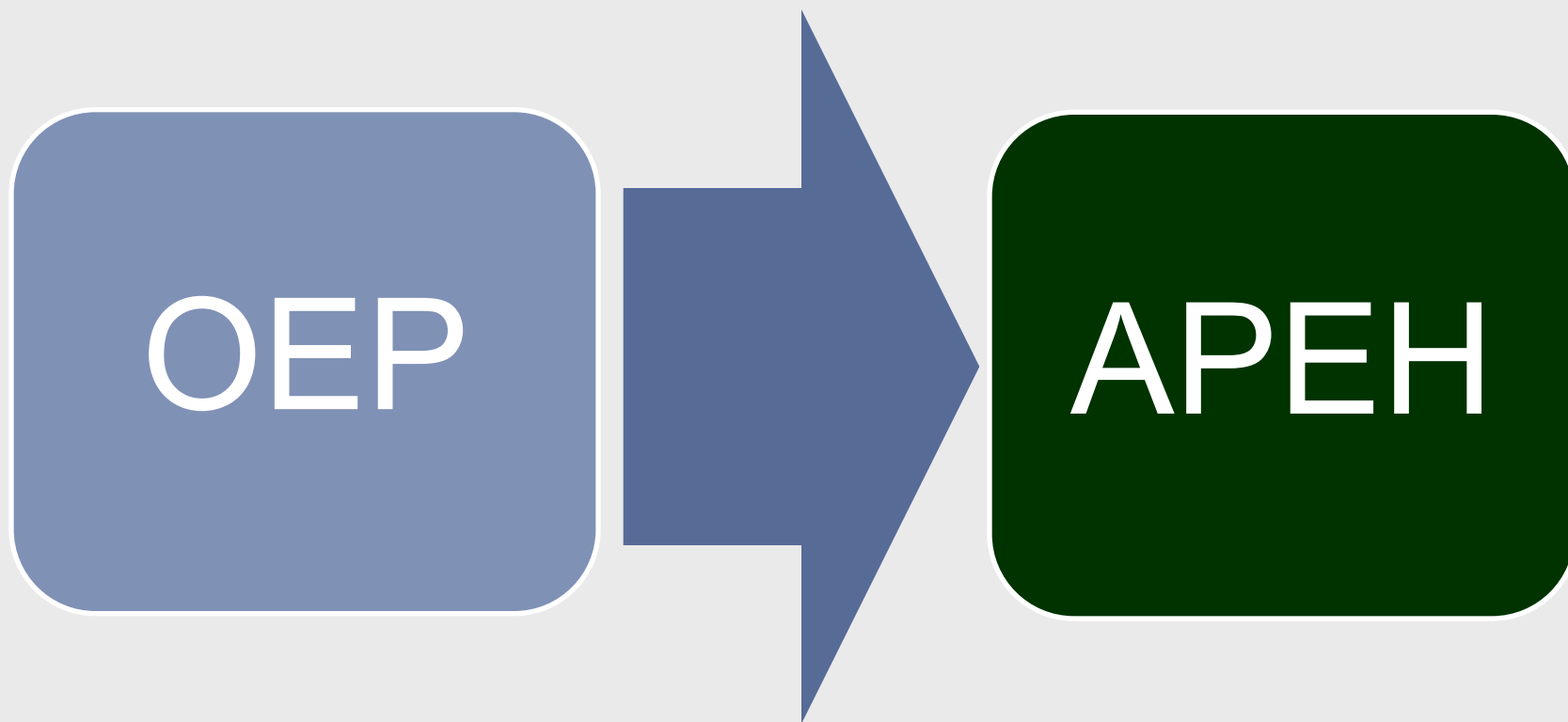
Az E-Alap kiadási oldala

ELLÁTÁSI SZEKTOR KIADÁSI OLDAL							
PÉNZBELI			TERMÉSZETBENI ELLÁTÁS				
Betegség	Gyermek-vállalás	Baleset	GyMe	Gyógyászati segéd-eszköz	Gyógyszer	Gyógy-fürdő	Külföldi gyógy-kezelés
Táppénz, betegszabadság	Csecsemő-gondozási díj (CSED)	Baleseti táppénz	Háziorvosi ellátás	Gyógyászati segédeszköz támogatás	Gyógyszertámogatás		
Utazási költségtérítés	Gyermekgondozási díj (gyed)	Baleseti eü. szolgáltatások (gyógyszer, gyógyászati segédeszköz térítési díja)	Fogorvosi ellátás	Egyedi gyógyászati segédeszköz támogatás	Egyedi gyógyszer-támogatás		
Egyszeri segély	Gyermekápolási táppénz (GYÁP)	Üzemi balesettel összefüggésben megfizetett térítési díj utólagos megtérítése	Fekvőbeteg (kórházi) ellátás				
			Járóbeteg ellátás				
			Otthoni szakápolás, hospice				
			Betegszállítás, mentés				
			Méltányossági alapon történő térítések				
			Speciális finanszírozású ellátások				
			Védőnői- és iskolaorvosi ellátás, mozgó szakorvosi szolgálat				



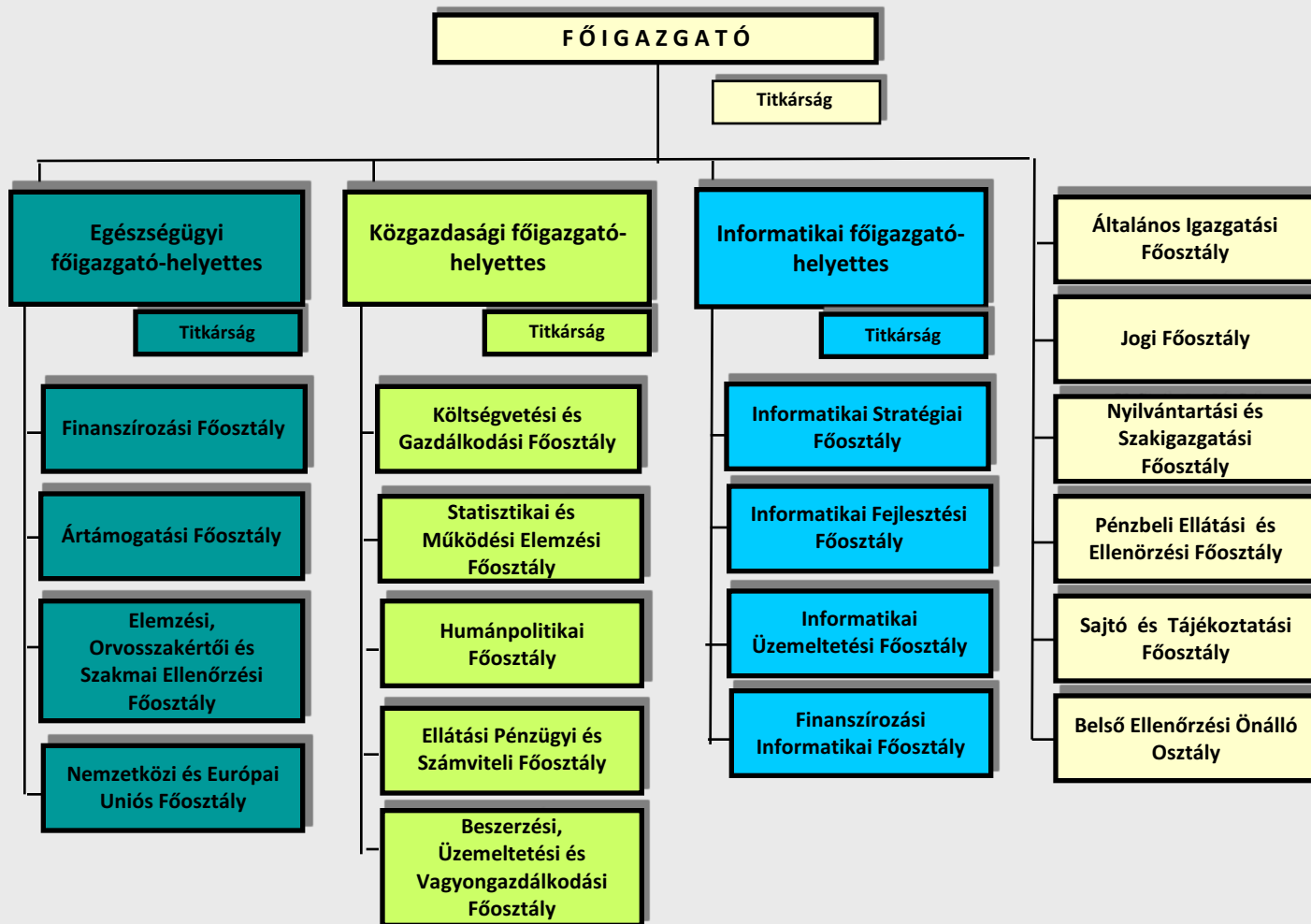
Változások - 1999

Az E-Alap bevételi oldal kezelése



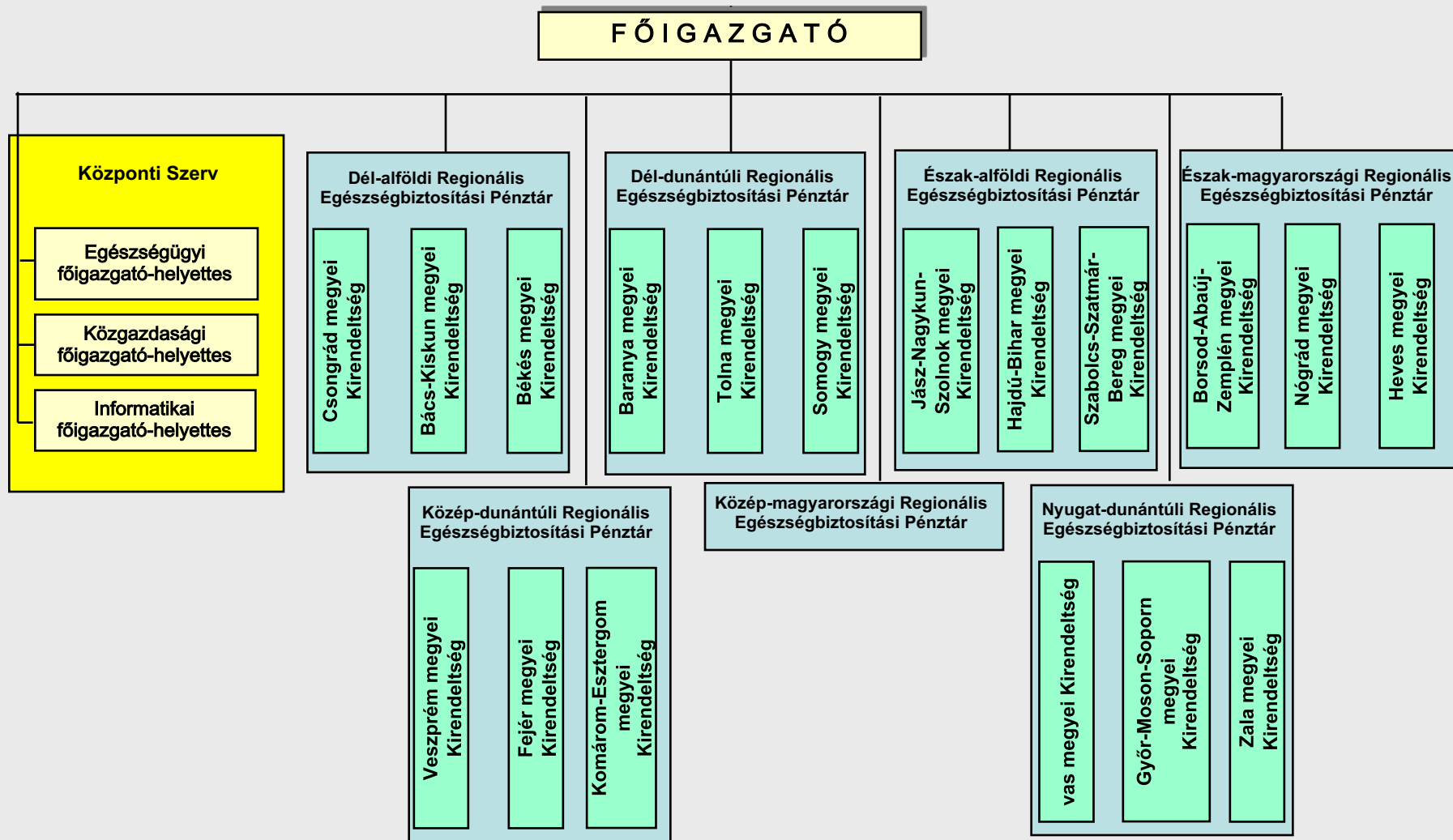


1999 – 2011 OEP Központi szerv





OEP 1999 – 2011 OEP





Változások – 1999 - 2010

	ELLÁTÁSI SEKTOR									SZAKIGAZGATÁS, JOG						INTÉZMÉNYI MŰKÖDÉS				IT						
	PÉNZBELI			TERMÉSZETBENI ELLÁTÁS			ELLENŐRZÉS			TAJ, JOGOSULTSÁG, MEGTÉRÍTÉS, KÖZBESZERZÉS						GAZDÁLKODÁS		FUNKCIONÁLIS								
	Betegség	Gyermekvállalás	Baleset	GyMe	Gyógyszer	Gyse, Gyógyfürdő	Külföldi gyógykezelés	Pénzbeli, kifizetőhely	Orvos-szakértő	Orvos-szakmai ellenőrzés	TAJ	EU kártya	Jogviszony	Megtérítés	Követelések	Adatvédelem, közadat	Közbeszerzés	Költségvetés	Üzemeltetés		Beszerezés	Vagyongazdálkodás	Jog	Igazgatás	Humán erőforrás	
OEP/NEAK																										
NEFMI/EMMI																										
I. fok / vh																										
II. fok / szakm. ir.																										
Szakmai felügyelet																										
Irányítás-felügyelet																										



KORMÁNYMEGBÍZOTT

Változások – Kormányhivatal - 2011

FŐIGAZGATÓ

IGAZGATÓ

EGÉSZSÉGBIZTOSÍTÁSI PÉNZTÁRI SZAKIGAZGATÁSI SZERV

X FŐOSZTÁLY (FŐOV.)

HATÓSÁGI FŐO. (FŐOV.)

X FŐOSZTÁLY (FŐOV.)

Y HIVATAL (IGAZGATÓ)

Z HIVATAL (IGAZGATÓ)

Funkcionális egységek

Szakegységek

Szakegységek

INTEGRÁLT ÜGYFÉLSZOLG.

X1 OSZTÁLY (FŐOVH.)

Y1 OSZTÁLY (FŐOVH.)

NYILVÁNTARTÁSI OSZTÁLY (FŐOVH./OV.)

X2 OSZTÁLY (OV.)

Y2 OSZTÁLY (OV.)

PÉNZBELI ELLÁTÁSI ÉS ELLENŐRZÉSI O. (FŐOVH./OV.)

X3 OSZTÁLY (OV.)

Y3 OSZTÁLY (OV.)

ELLÁTÁSI GAZDÁLKODÁSI O. (OV.)

Xn OSZTÁLY (OV.)

- közgyógyellátások,
- **egyszeri segély,**
- ellátásokkal kapcsolatos pénzügyi tevékenység és ennek a főkönyvi könyvelése,
- a követelések és a kötelezettségek analitikus nyilvántartása
- féléves és az éves költségvetési beszámolás,
- havi adatszolgáltatási és az évközi mérlegjelentési kötelezettség teljesítése

KIRENDELTSÉG (OV.)

A MEGYEI KORMÁNY-HIVATAL SZERVEZETI FELÉPÍTÉSE

TÖRZSHIVATAL – FUNKCIONÁLIS FELADATOK

SZAKIGAZGATÁSI SZERVEK – SZAKMAI FELADATOK x 15



Változások – 2011-2015

	ELLÁTÁSI SEKTOR									SZAKIGAZGATÁS, JOG						INTÉZMÉNYI MŰKÖDÉS			IT					
	PÉNZBELI			TERMÉSZETBENI ELLÁTÁS			ELLENŐRZÉS			TAJ, JOGOSULTSÁG, MEGTÉRÍTÉS, KÖZBESZERZÉS						GAZDÁLKODÁS				FUNKCIONÁLIS				
OEP/NEAK	Betegség	Gyermekvállalás	Baleset	GyMe	Gyógyszer	Gyse, Gyógyfürdő	Külföldi gyógykezelés	Pénzbeli, kifizetőhelyi	Orvos-szakértő	Orvos szakmai ellenőrzés	TAJ	EU kártya	Jogviszony	Megtérítés	Követelések	Adatvédelem, közadat	Közbeszerzés	Költségvetés	Üzemeltetés	Beszerzés	Vagyongazdálkodás	Jog	Igazgatás	Humán erőforrás
NEFMI/EMMI																								
Kormány-hivatal																								
Járási hivatal																								
I. fok / vh.																								
II. fok / szakm. ir.																								
Szakmai felügyelet																								
Irányítás-felügyelet																								



A Kormányhivatal járási és kerületi hivatalok szerepének erősödése





Változások – 2015-2016

	ELLÁTÁSI SEKTOR									SZAKIGAZGATÁS, JOG						INTÉZMÉNYI MŰKÖDÉS			IT							
	PÉNZBELI			TERMÉSZETBENI ELLÁTÁS			ELLENŐRZÉS			TAJ, JOGOSULTSÁG, MEGTÉRÍTÉS, KÖZBESZERZÉS						GAZDÁLKODÁS				FUNKCIONÁLIS						
OEP/NEAK	Betegség	Gyermekvállalás	Baleset	GyMe	Gyógyszer	Gyse, Gyógyfürdő	Külföldi gyógykezelés	Pénzbeli, kifizetőhelyi	Orvos-szakértő	Orvos szakmai ellenőrzés	TAJ	EU kártya	Jogviszony	Megtérítés	Követelések	Adatvédelem, közadat	Közbeszerzés	Költségvetés	Üzemeltetés	Beszerzés	Vagyongazdálkodás	Jog	Igazgatás	Humán erőforrás		
NEFMI/EMMI																										
Kormány-hivatal																										
Járási hivatal																										
I. fok / vh.																										
II. fok / szakm. ir.																										
Szakmai felügyelet																										
Irányítás-felügyelet																										



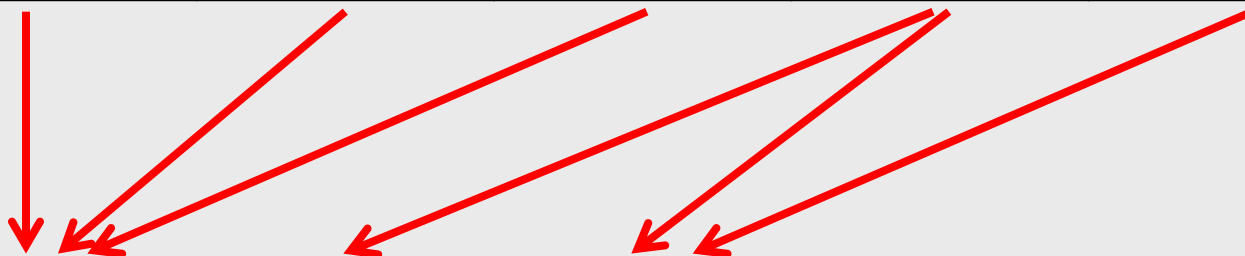
Változások – 2017-

	ELLÁTÁSI SEKTOR									SZAKIGAZGATÁS, JOG						INTÉZMÉNYI MŰKÖDÉS			IT							
	PÉNZBELI			TERMÉSZETBENI ELLÁTÁS			ELLENŐRZÉS			TAJ, JOGOSULTSÁG, MEGTÉRÍTÉS, KÖZBESZERZÉS						GAZDÁLKODÁS		FUNKCIONÁLIS								
OEP/NEAK	Betegség	Gyermekvállalás	Baleset	GyMe	Gyógyszer	Gyse, Gyógyfürdő	Külföldi gyógykezelés	Pénzbeli, kifizetőhelyi	Orvos-szakértő	Orvos szakmai ellenőrzés	TAJ	EU kártya	Jogviszony	Megtérítés	Követelések	Adatvédelem, közadat	Közbeszerzés	Költségvetés	Üzemeltetés	Beszerzés	Vagyongazdálkodás	Jog	Igazgatás	Humán erőforrás		
NEFMI/EMMI																										
ONYF																										
Kormány-hivatal																										
Járási hivatal																										
I. fok / vh.																										
II. fok / szakm. ir.																										
Szakmai felügyelet																										
Irányítás-felügyelet																										



A Kormányhivatal hatósági eljárása

	"I.A" változat	"I.B" változat	"I.C" változat	"I.D" változat	"I.E" változat
I. fokon eljár	járási hivatal általános illetékességgel	járási hivatal megyei illetékességgel	megye székhelye szerinti járási hivatal	megyei kormányhivatal	kijelölt kormányhivatal (országos illetékesség) Budapest Főváros Kormányhivatala



	"II.A" változat	"II.B" változat	"II.C" változat
II. fokon eljár	megyei kormányhivatal	Budapest Főváros Kormányhivatala országos illetékességgel	bírószági felülvizsgálat



A NEAK jövőjéről





Köszönöm a figyelmet!

Karsai András – akarsai@neak.gov.hu