



*Oktatás, kutatás,  
gyógyítás: 250 éve az  
egészség szolgálatában*

# Mit kell/lehet tudni a poszt-Covid szindrómáról?

Szabó Attila

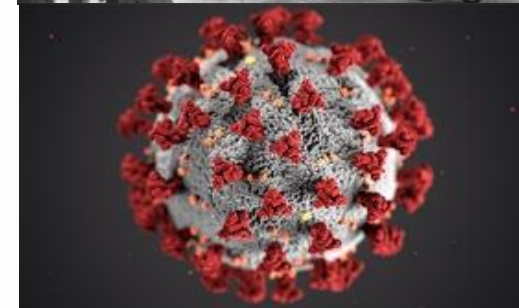
Klinikai Rektorhelyettes

*Senior Akadémia*

2021.11.08.

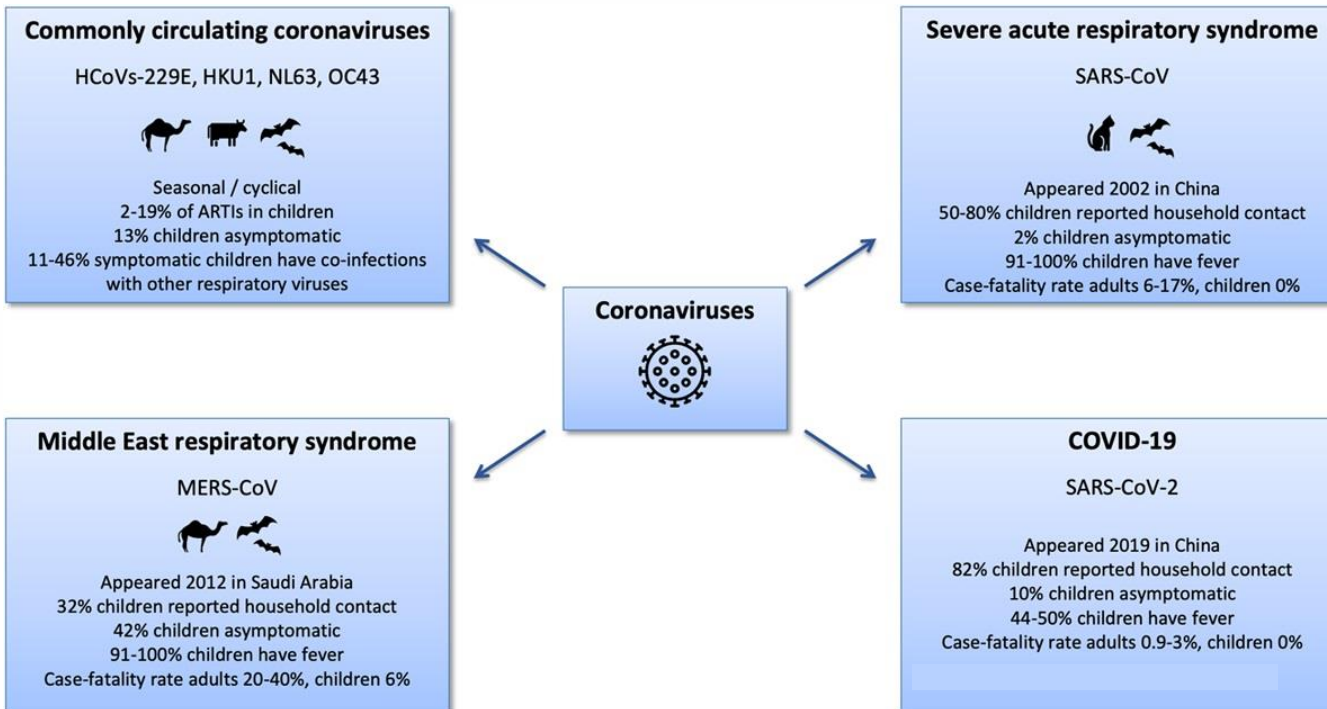
# A TÖRTÉNELEM KIHÍVÁSAIRA AZ EGYETEM MINDIG VÁLASZOL

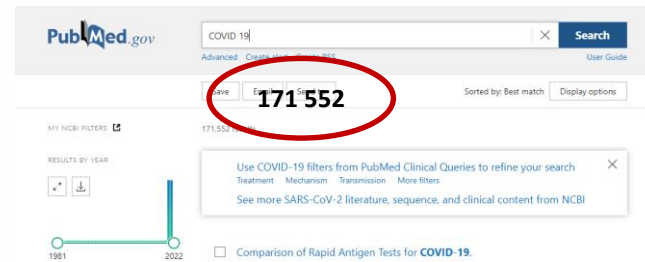
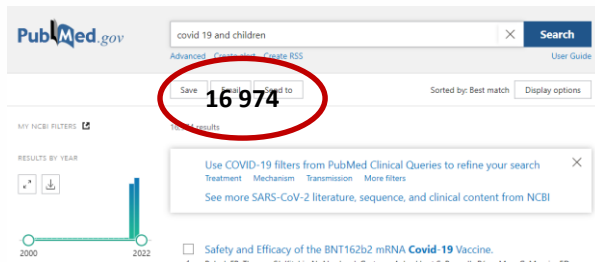
- 1848 – Szabadságharc
- 1914 – 1918 – Első világháború
- 1918 – Spanyolnátha
- 1930 – Gazdasági világválság
- 1945 – Budapest bombázása
- 1956 – Forradalom
- 2020 – COVID-19 pandémia



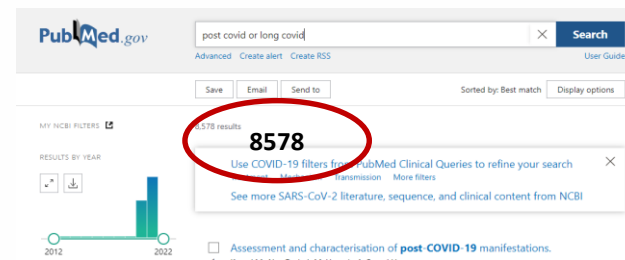
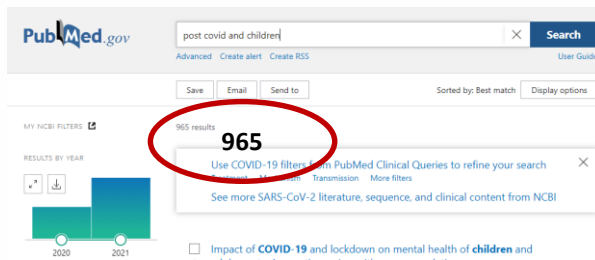
**2020 -  
a Semmelweis Egyetem  
kulcsszerepet játszik a  
koronavírus elleni harcban**



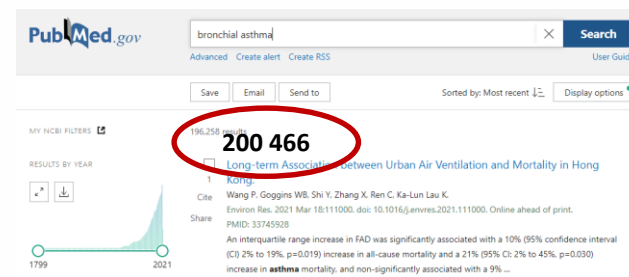
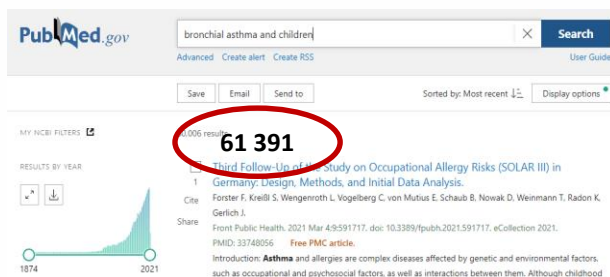




## COVID 19



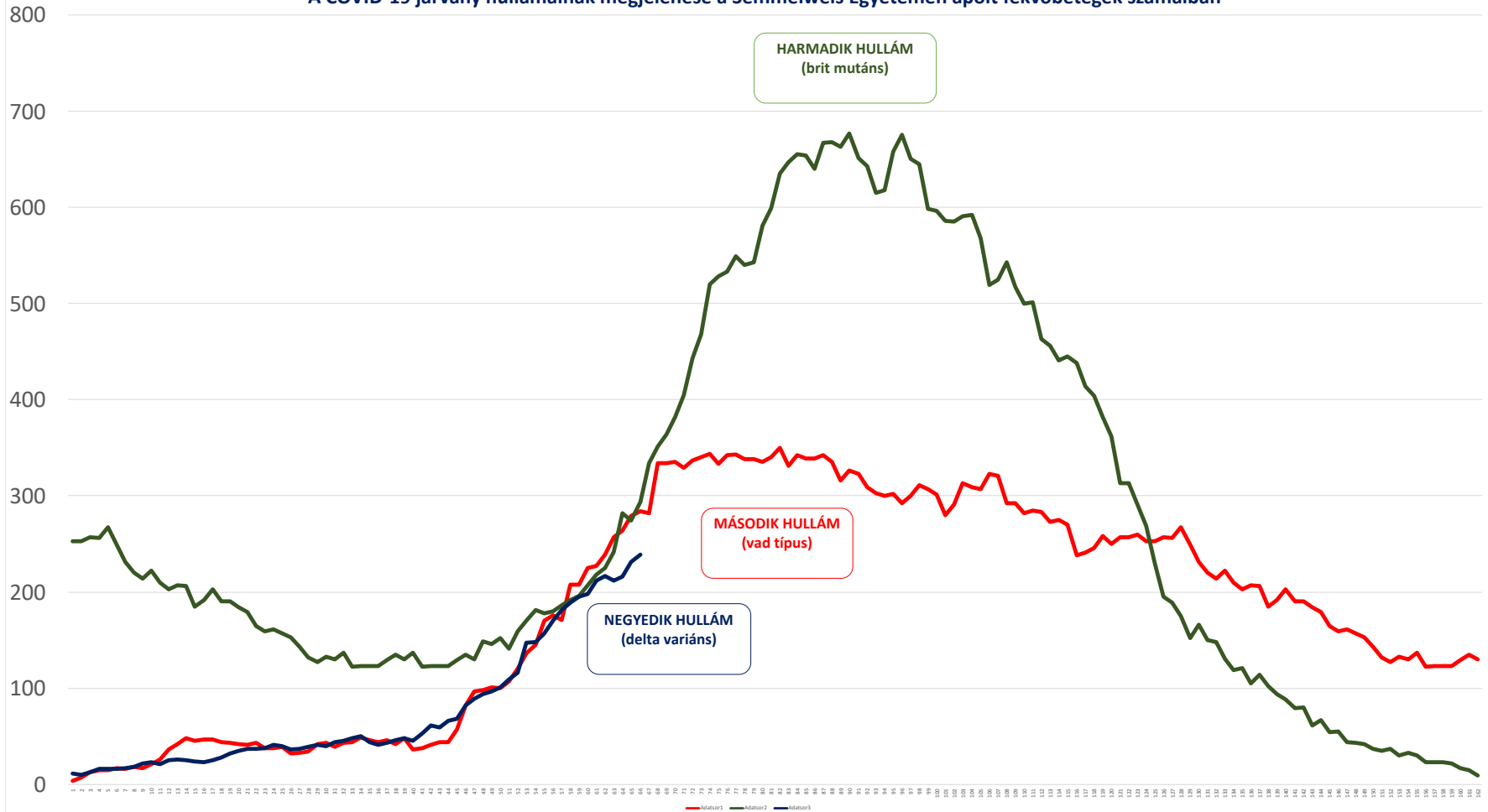
## post COVID or long COVID



## Asthma



## A COVID-19 járvány hullámainak megjelenése a Semmelweis Egyetemen ápolott fekvőbetegek számaiban





Fekvőbeteg kezeléseik száma a SE-n: **6719 fő**

COVID 19-el diagnosztizált járóbetegek száma a SE-n: **5854 fő**



2020 március 5 - 2021 november 5



Semmelweis Egyetem  
<http://semmelweis.hu>

Szabó Attila  
egyetemi tanár

# Poszt COVID szindróma?

2020. október 8.

Review > [Pneumologie \(Berl\)](#). 2020 Oct 8;1-4. doi: 10.1007/s10405-020-00347-0.

Online ahead of print.

## [Is there a post-COVID syndrome?]

[Article in German]

Bernd Lamprecht<sup>1</sup>

Affiliations + expand

PMID: 33052198 PMCID: [PMC7543035](#) DOI: [10.1007/s10405-020-00347-0](#)

[Free PMC article](#)

**Abstract** in English, German

For critically ill COVID-19 patients surviving the acute phase of the disease could possibly only mean having overcome the first stage of a long and challenging path. Physical, cognitive and psychological consequences seem to be realistic; however, do residual symptoms in patients who have returned to microbiological normalization constitute a post-COVID syndrome and which symptoms are principally possible in this context and are able to cause such a syndrome? It is no novelty that critically ill patients often still sustain functional limitations over a long period after discharge from hospital, in

FULL TEXT LINKS



ACTIONS

“ Cite

☆ Favorites

SHARE



PAGE NAVIGATION

< Title & authors

Abstract



A SARS-CoV-2-vel fertőzöttek egy része hosszú távú tüneteket tapasztal.

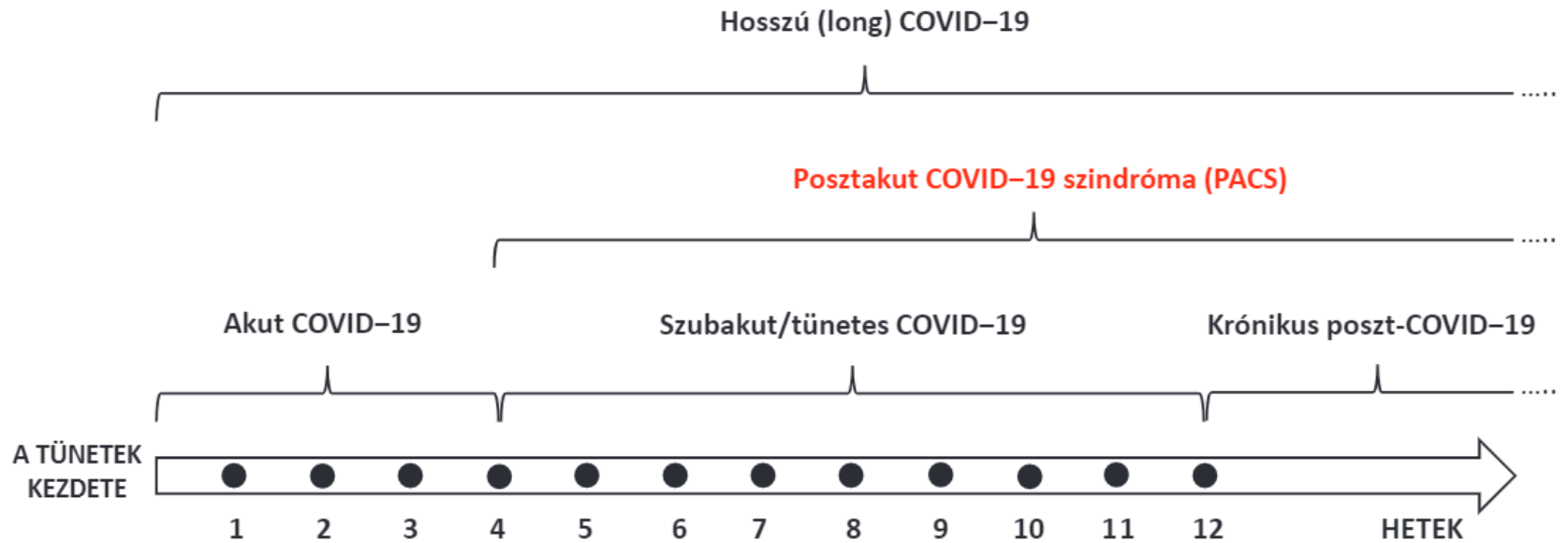
**Eltérő definíciók** bonyolítják a kutatást és a protokollok meghatározását.

Különbéféle terminológiák: **long COVID**, **long-haul COVID** vagy a WHO által javasolt **post COVID-19 condition**





# Egy kis nevezéktan



Szekanecz Z, Vályi-Nagy I. Orv Hetil. 2021; 162(27): 1067–1078



# A poszt-Covid szindróma klasszifikációi

(COVID-19 Clinic of the University of Cincinnati Medical Center)

	Type 1	Type 2	Type 3		Type 4		Type 5
Initial symptoms	Variable <sup>a</sup>	Mild	A	B	A	B	None
			Mild	Mild	None	None	
Duration of symptoms	Variable <sup>a</sup>	>6 weeks	3–6 months	>6 months	Variable	Variable	N/A
Period of quiescence	No	No	Yes	Yes	No	No	N/A
Delayed onset of symptoms	No	No	No		Yes ≥3 months	Yes ≥6 months	Yes

Amenta et al. [22]

(Department of Medicine, Baylor College of Medicine, Houston)

MIS: >3 weeks from suspected infection

Persisting symptoms: >3 weeks from symptom onset

Organ dysfunction: Time of hospital discharge (if >3 weeks after symptom onset)

Fernández-de-las-Peñas et al. [23]

(Department of Physical Therapy, Occupational Therapy, Physical Medicine and Rehabilitation, Universidad Rey Juan Carlos)

Transition Phase: Symptoms potentially associated with acute COVID-19: symptoms up to 4–5 weeks

Phase 1: Acute post-COVID symptoms: symptoms from week 5 to week 12

Phase 2: Long post-COVID symptoms: symptoms from week 12 to week 24

Phase 3: Persistent post-COVID symptoms: symptoms lasting more than 24 weeks

Maltezou HC et al. Vaccines 2021, 9, 497



# A clinical case definition of post COVID-19 condition by a Delphi consensus

6 October 2021



World Health  
Organization



Semmelweis Egyetem  
<http://semmelweis.hu>

Szabó Attila  
egyetemi tanár

A „COVID-19 utáni állapot” (Post COVID condition) olyan személyeknél fordul elő, akiknek:

- valószínűsíthető vagy megerősített SARS-CoV-2 fertőzés
- **3 hónapon belül jelentkeznek majd legalább 2 hónapig tartanak**
- nem magyarázhatók alternatív diagnózissal
- gyakori tünetek: fáradtság, légszomj, kognitív diszfunkció, stb.
- általában hatással vannak a mindennapi működésre
- újonnan jelentkezhetnek, az akut COVID-19 epizódból való kezdeti felépülést követően
- továbbra is fennállhatnak a kezdeti betegség után
- a tünetek idővel ingadozhatnak és kiújulhatnak

**A gyermekekre külön meghatározás lenne alkalmazható.**



# Mit tudunk az eddigi tanulmányokból?

- ↪ A Covid 19 okozta betegség súlyossága és a poszt Covid tünetegyüttes súlyossága/érintett szervek száma között nincs közvetlen összefüggés.
- ↪ Legalább 4 csoportba oszthatók a betegek:
  - ↪ 1-3. különböző mértékű organikus és pszichés problémák
  - ↪ 4. csak enyhe vagy hiányzó pszichés és organikus problémák, DE kifejezett kognitív zavarok



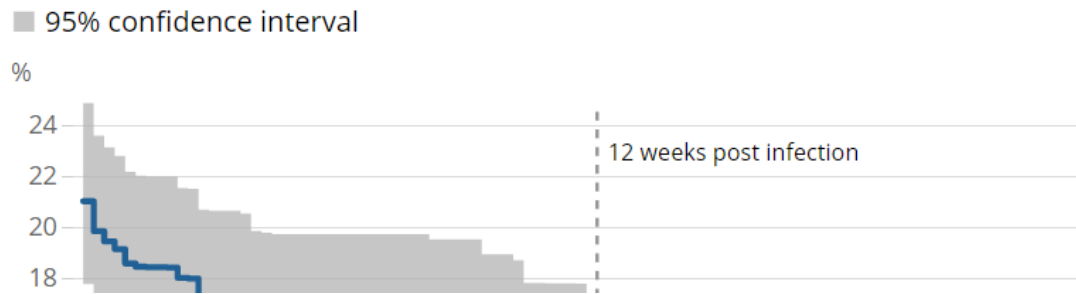
# A legfontosabb kérdések

- ↪ Milyen az előfordulási gyakorisága és kik a veszélyeztetettek poszt Covid szindrómára?
- ↪ Milyen tünetek jelentkeznek/jelentkezhetnek a lezajlott Covid 19 infekciót követően?
- ↪ Milyen patofiziológiai mechanizmusok állnak a panaszok/tünetek hátterében?
- ↪ Van-e terápia a poszt Covid szindrómára?





# Milyen gyakori a poszt (long) Covid szindróma? (Prevalencia)



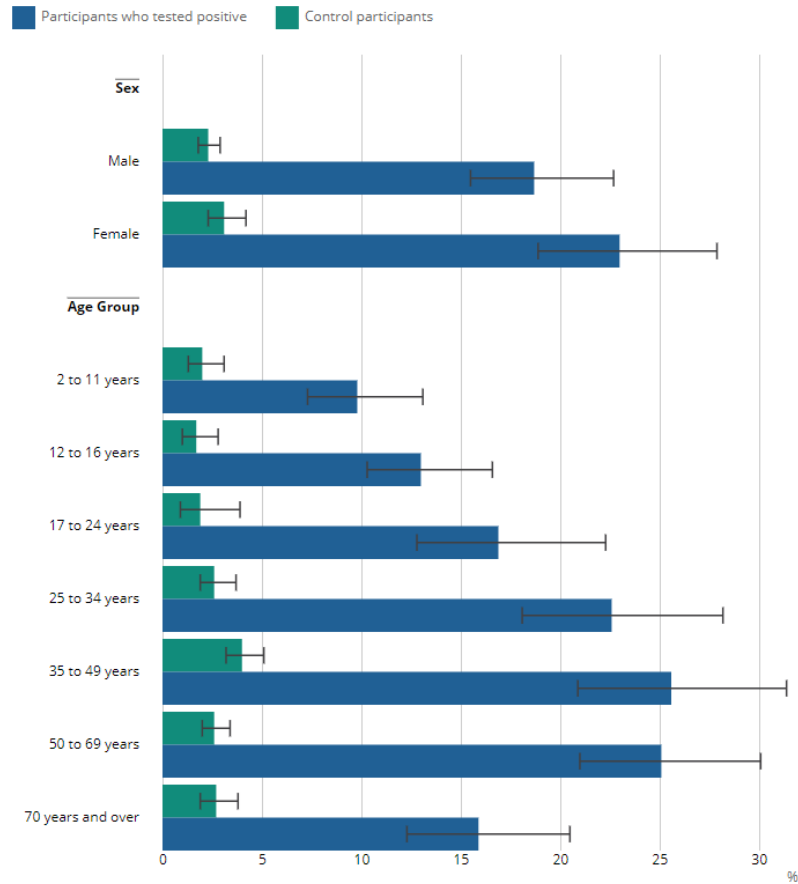
	Carfi et al. <sup>3</sup>	Halpin et al. <sup>24</sup>	Carvalho-Schneider et al. <sup>21</sup>	Chopra et al. <sup>20</sup>	Arnold et al. <sup>22</sup>	Moreno-Pérez et al. <sup>23</sup>	Moreno-Pérez et al. <sup>23</sup>	Garrigues et al. <sup>26</sup>	Huang et al. <sup>5</sup>
<b>Site</b>	Italy	United Kingdom	France	United States	United Kingdom	Spain	Spain	France	China
<b>Number of participants</b>	143	100	150	488	110	277	277	120	1,733
<b>Follow-up</b>									
Duration	2 months post-symptom onset	1–2 months post-discharge	2 months post-symptom onset	2 months post-discharge	3 months post-symptom onset	2–3 months post-COVID-19 onset	4 months post-COVID-19 onset	3–4 months post-admission	6 months post-symptom onset

Source: Office for National Statistics

Nalbandian A et al. Nature Medicine volume 27, pages601–615 (2021)



# Korosztályonként



Source: Office for National Statistics



# Claire Hastie



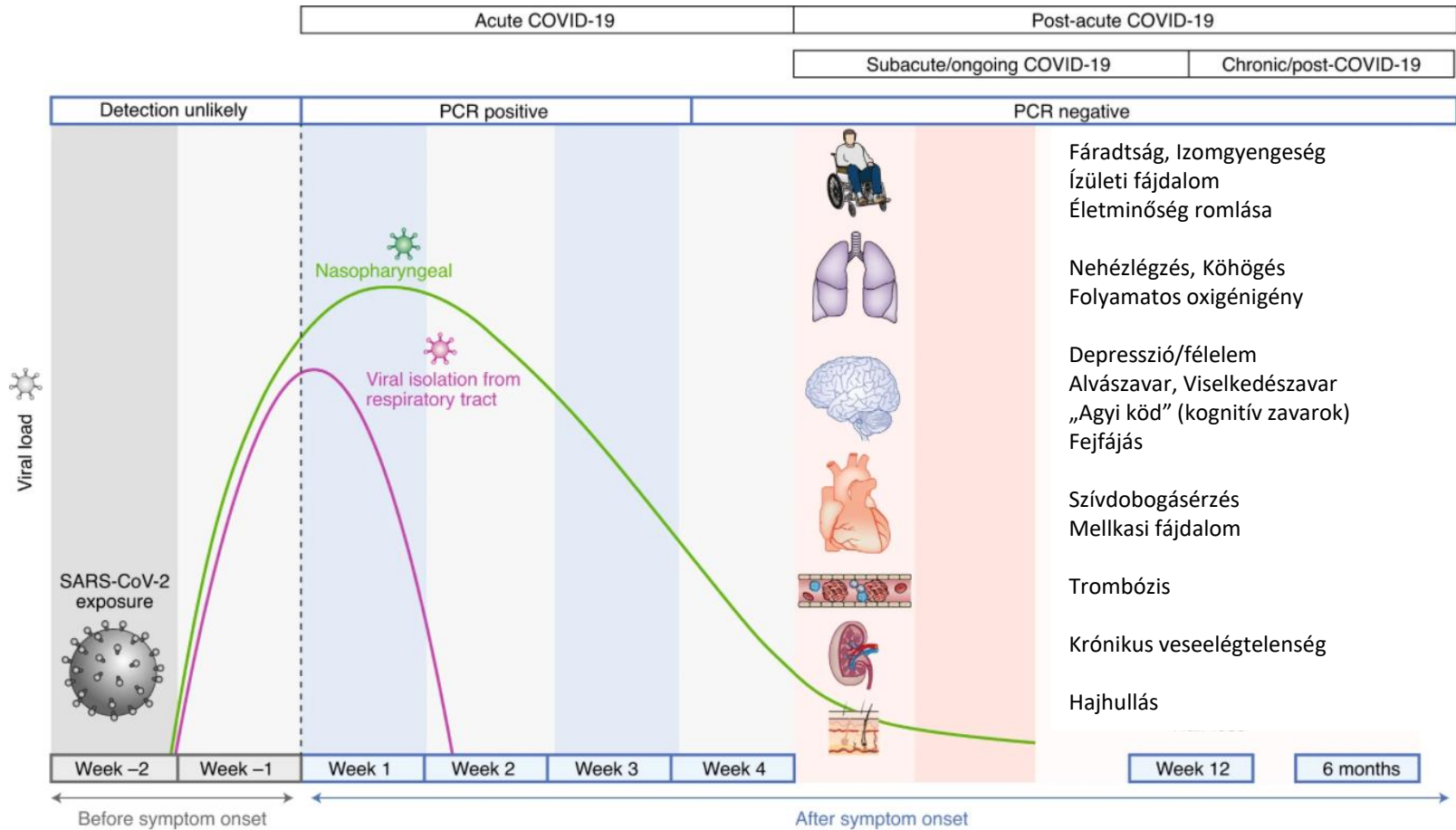
## Long Covid Support Group

🔒 Privát csoport · 43,6 E tag

Csatlakozás



# Leggyakoribb tünetek



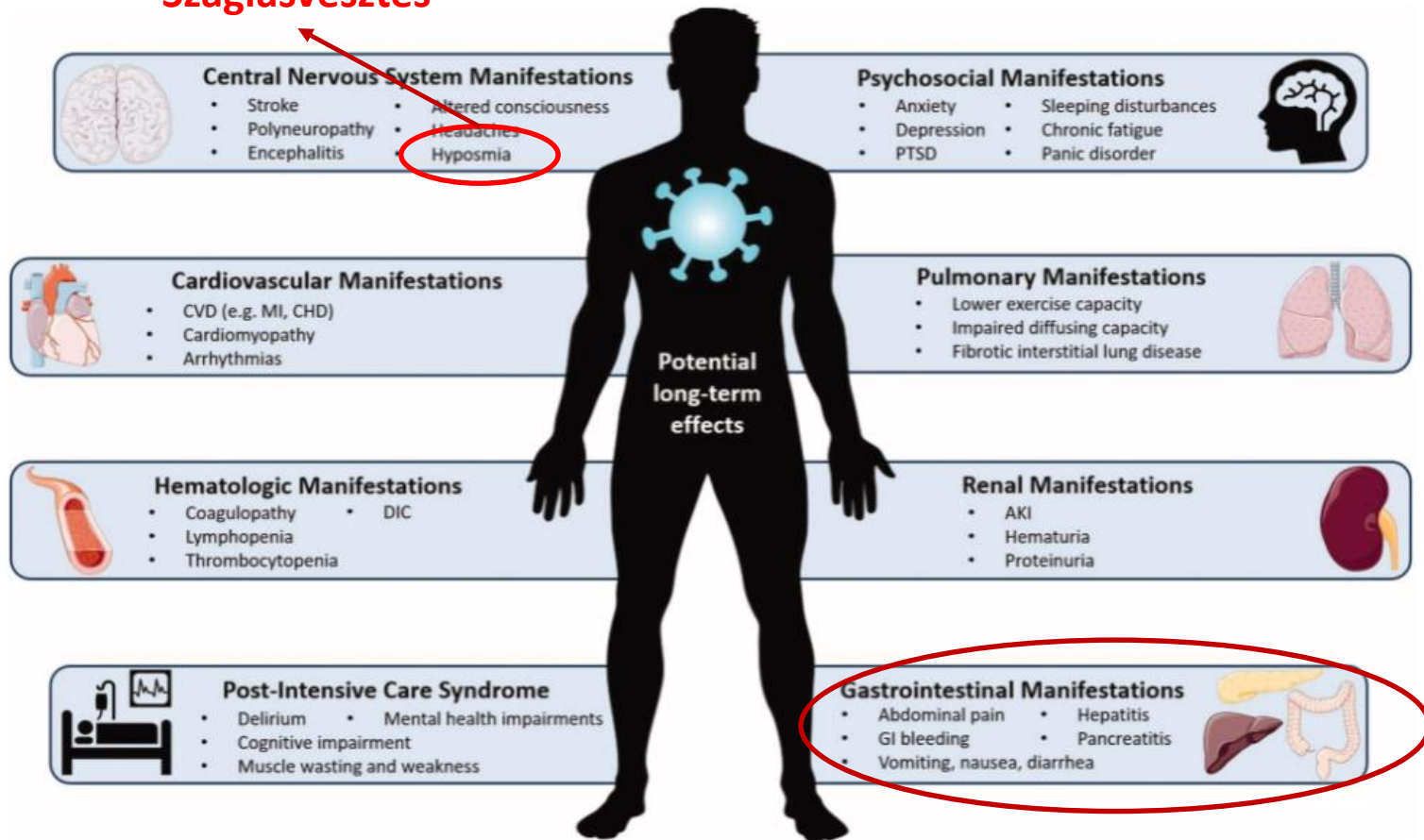
- Fáradtság, Izomgyengeség
- Ízületi fájdalom
- Életminőség romlása
- Nehézlégzés, Köhögés
- Folyamatos oxigénigény
- Depresszió/félelem
- Alvászavar, Viselkedészavar
- „Agyi köd” (kognitív zavarok)
- Fejfájás
- Szívdobogásérzés
- Mellkasi fájdalom
- Trombózis
- Krónikus veseelégtelenség
- Hajhullás

Nalbandian A et al. Nature Medicine volume 27, pages601–615 (2021)



# Leggyakoribb tünetek

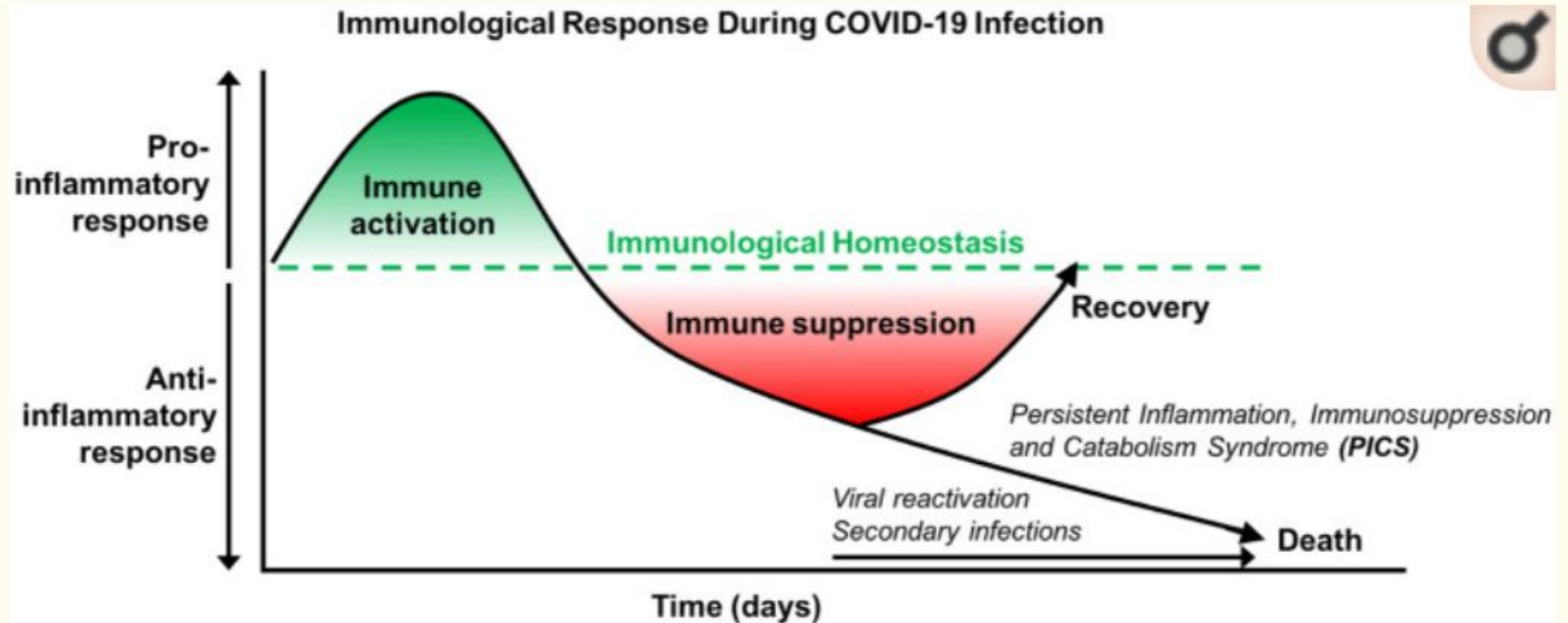
Szaglásvesztés



Higgins V et al. Critical Reviews in Clinical Laboratory Sciences 2021, Volume 58, No. 5. 297-310



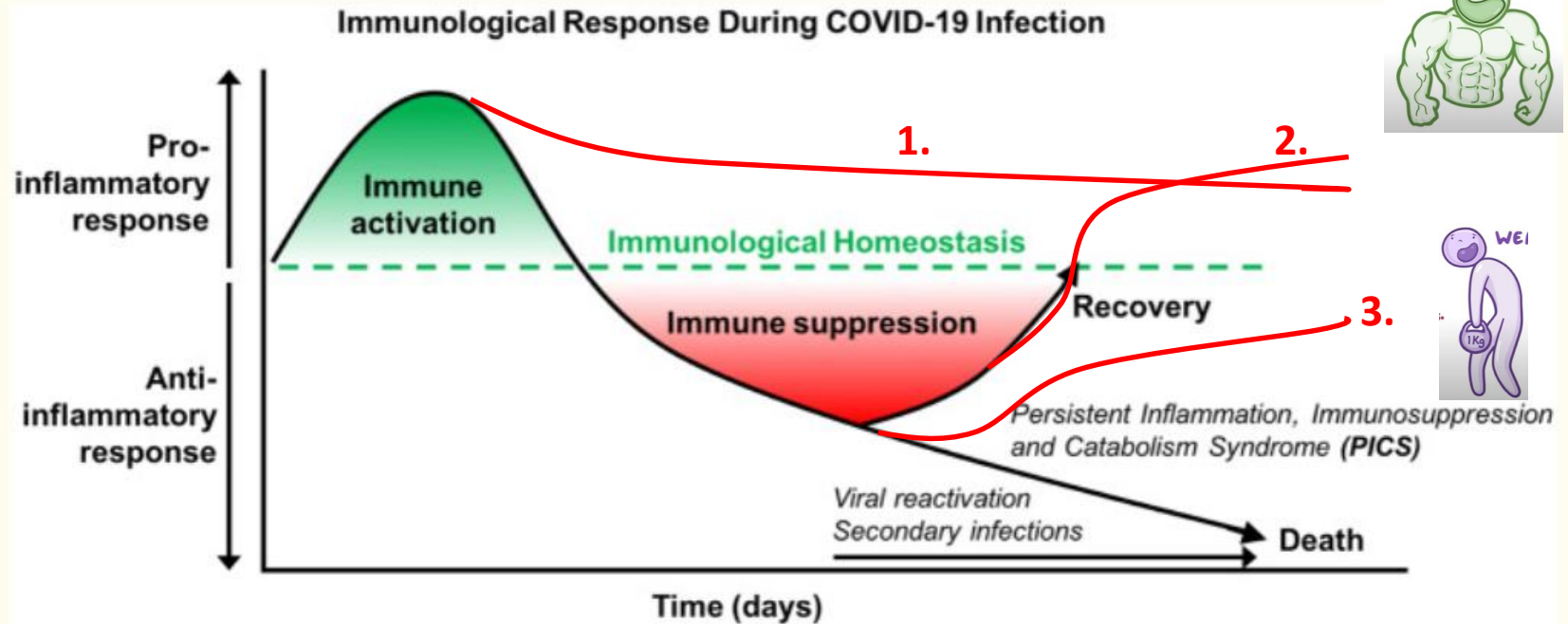
# Kórélettan



Oronsky B et al. Clin Rev Allergy Immunol. 2021 Feb 20 : 1–9.



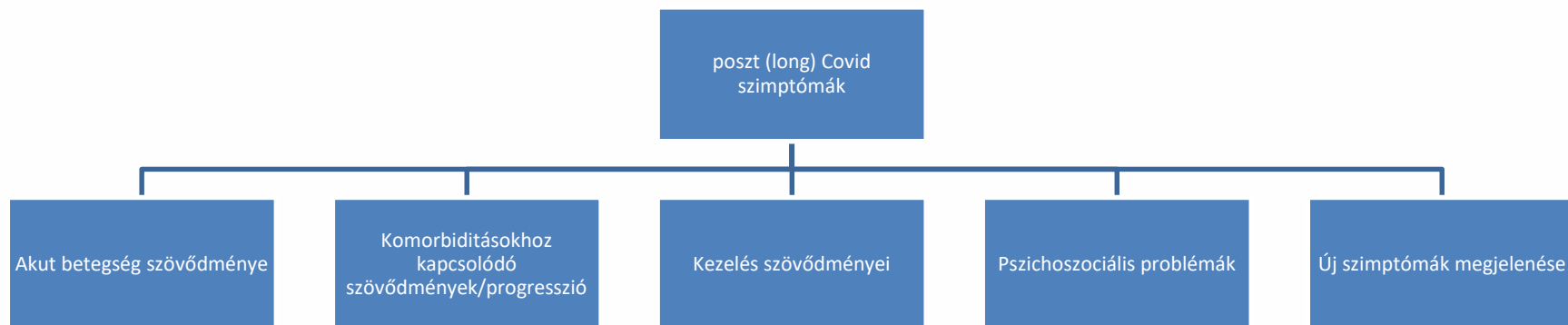
# Kórélettan

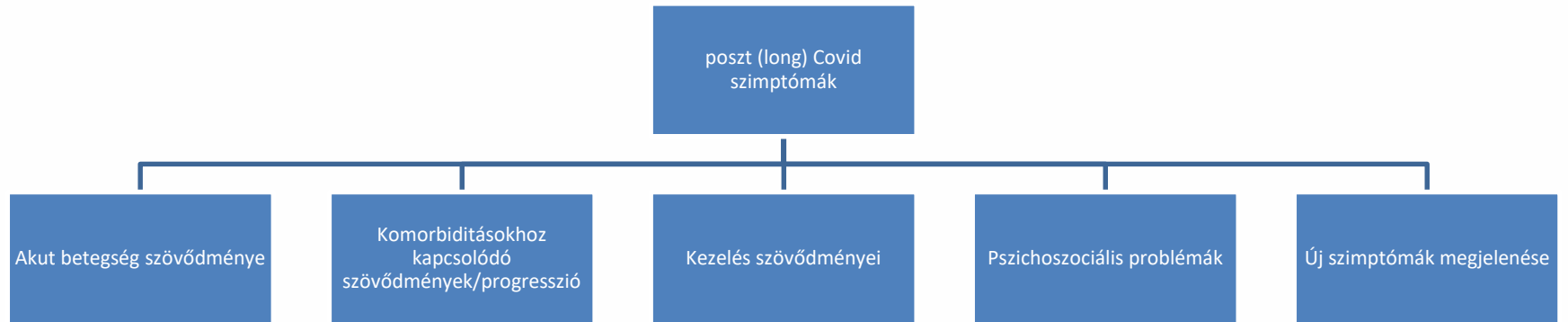


1. Gyulladás-immunaktiváció-hiperkoagulabilitás-ACE-2 útvonal aktivációja/zavara
2. Kezdeti immunszupresszió után kóros mértékű immuinaktiváció
3. Krónikus immunszupresszió

Módosítva: Oronsky B et al. Clin Rev Allergy Immunol. 2021 Feb 20 : 1–9.





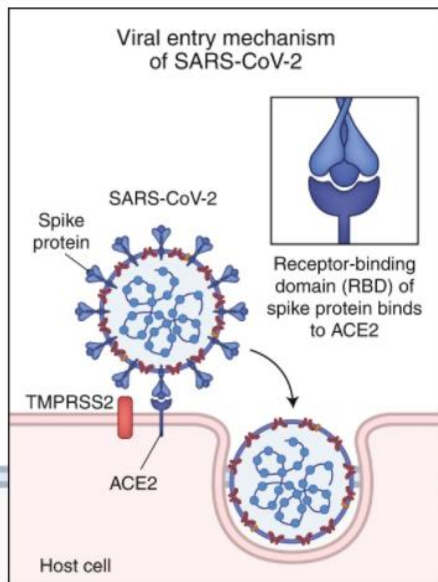


**közvetlen sejtkárosítás**

**a renin-aldoszteron-angiotenzin rendszer funkciójavara**

**érfelszín károsítás**

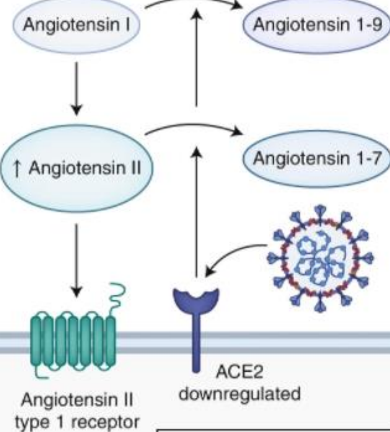
**immunrendszer funkciójavara**



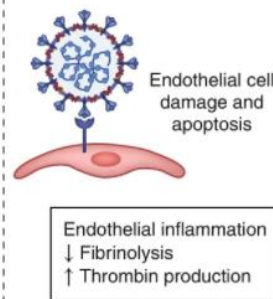
① Direct cytotoxic effect



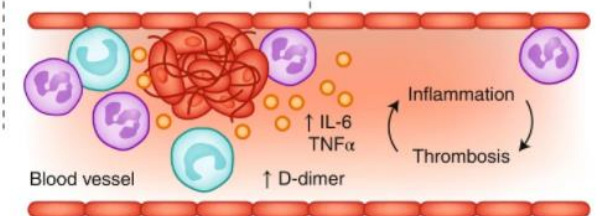
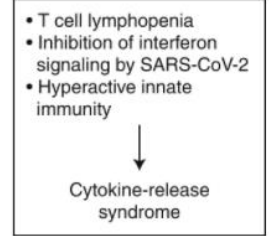
② Dysregulation of the RAAS

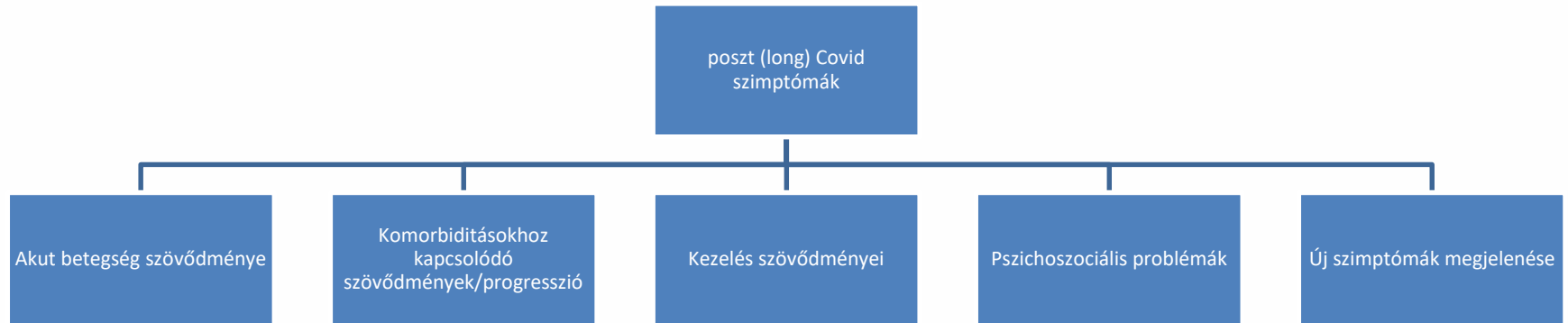


③ Endothelial cell damage and thromboinflammation



④ Dysregulated immune response



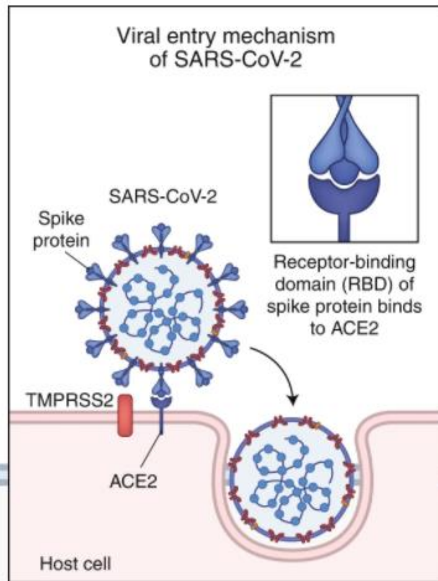


**közvetlen sejtkárosítás**

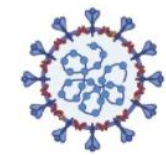
**a renin-aldoszteron-angiotenzin rendszer funkciójavara**

**érfelszín károsítás**

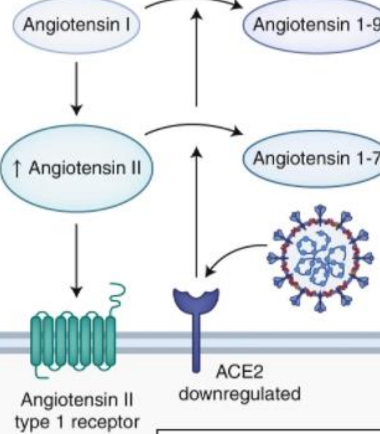
**immunrendszer funkciójavara**



① Direct cytotoxic effect

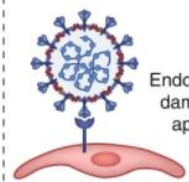


② Dysregulation of the RAAS

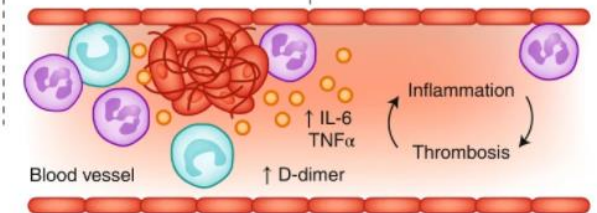


- Tissue injury/remodeling
- Inflammation
- Vasoconstriction
- Vascular permeability

③ Endothelial cell and thromboinflammation



- Endothelial inflammation
- ↓ Fibrinolysis
- ↑ Thrombin production

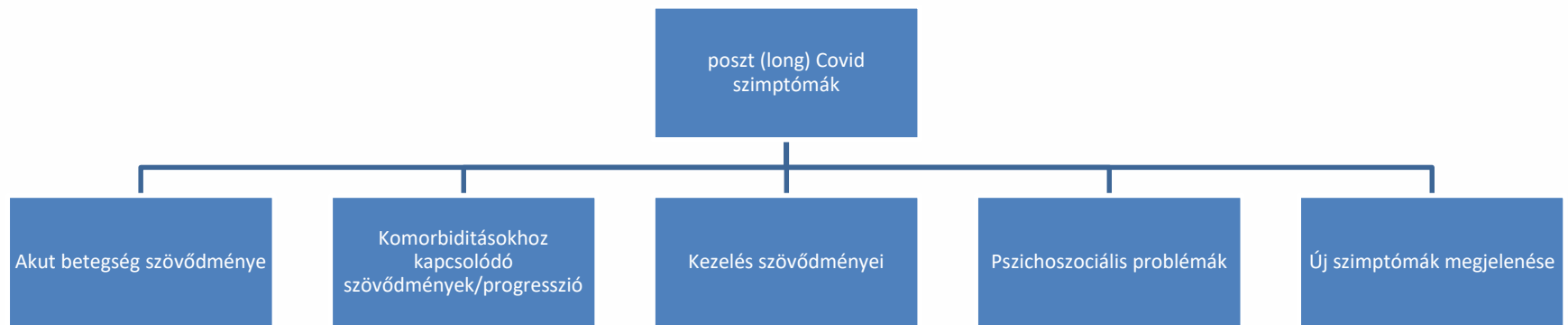


**Gyermekkorban:**

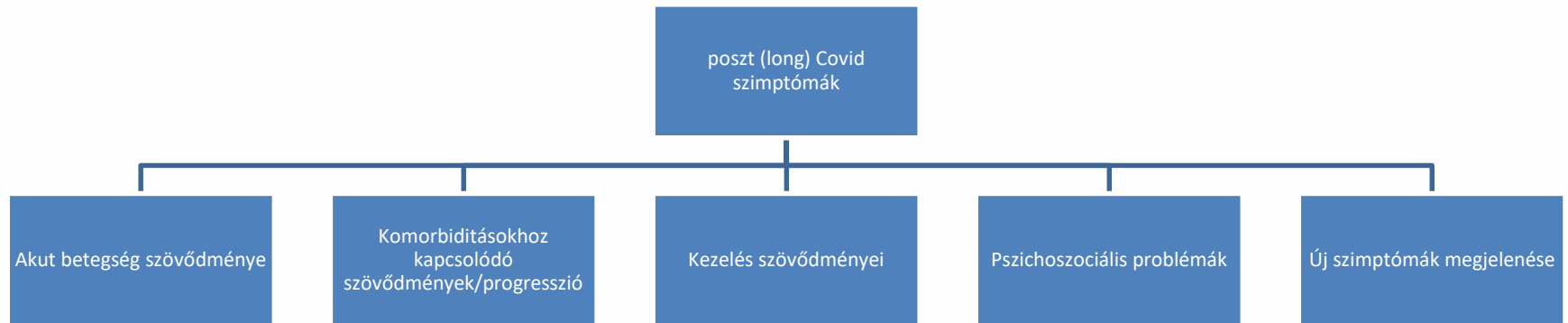
**I.típusú cukorbetegség**

**Pajzsmirigy gyulladás**

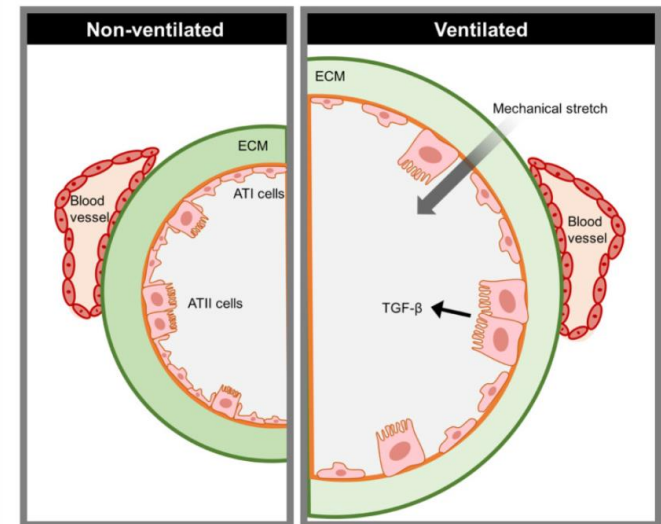




- Diabetes (cukorbetegség)
- Magasvérnyomás
- Iszkémiás szívbetegség
- Ismert krónikus tüdőbetegség
- Ismert krónikus szívbetegség

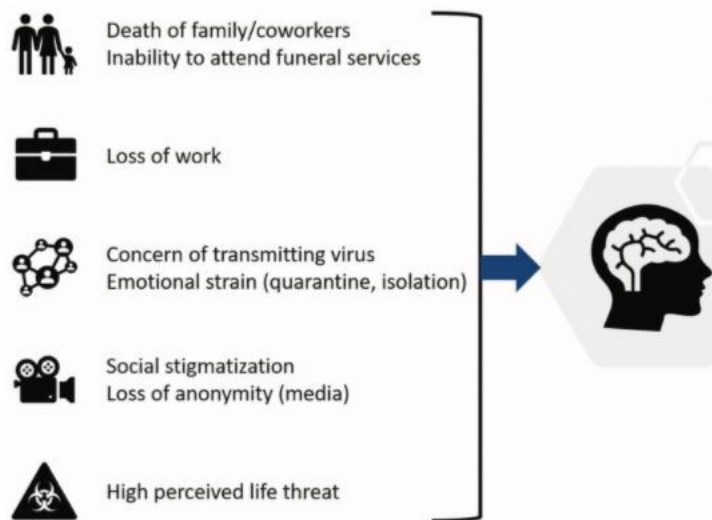
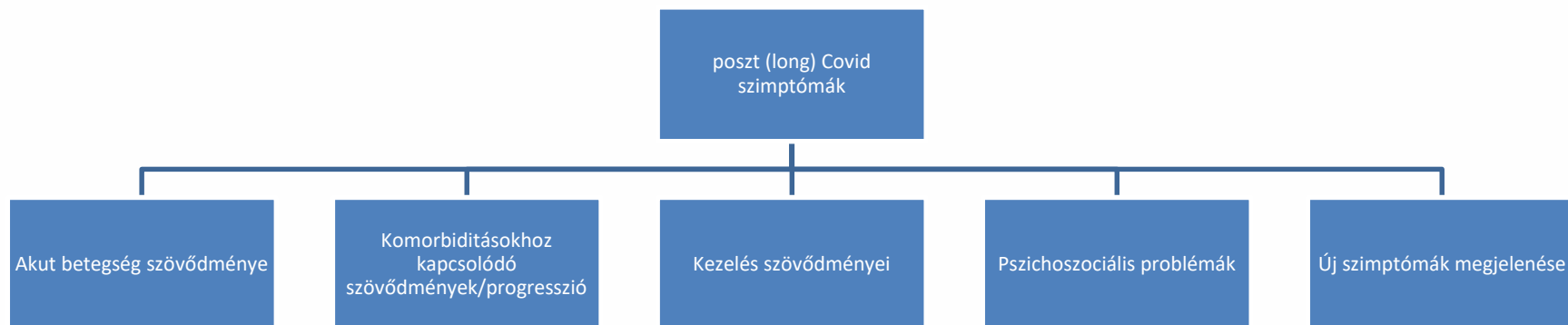


- Szuperinfekció
- Fibrózis, hegesedés
- Veseelégtelenség

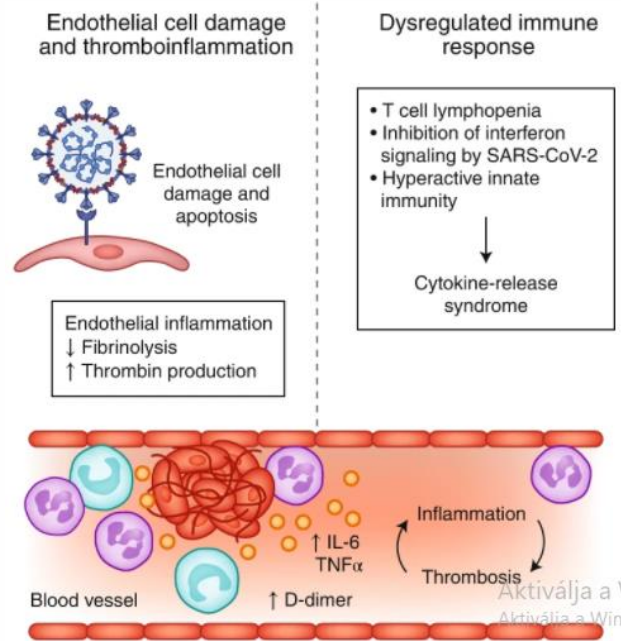
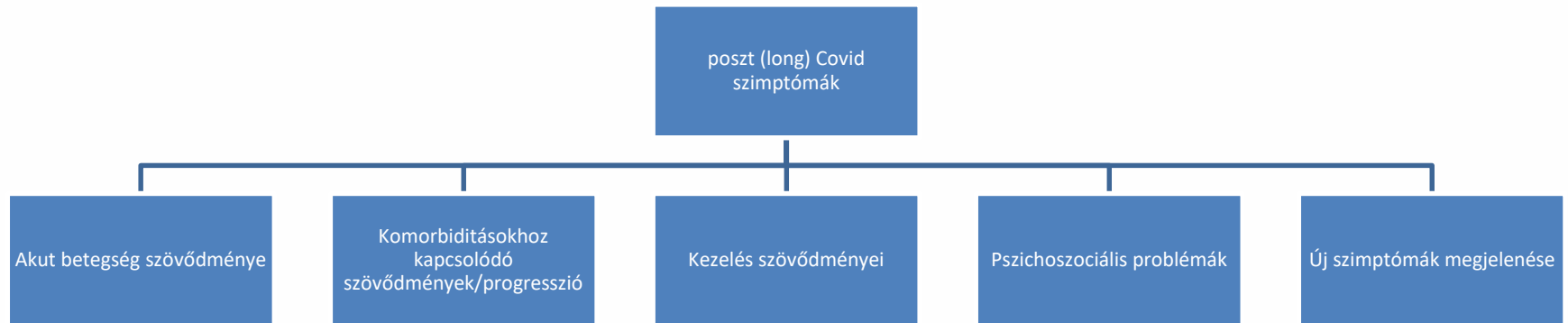


Oronsky B et al. Clin Rev Allergy Immunol. 2021 Feb 20 : 1–9.





Higgins V et al. Critical Reviews in Clinical Laboratory Sciences 2021, Volume 58, No. 5. 297-310



**Trombózis**  
**Sokszervi gyulladás**

**„Agyi köd”**

# Sokszervi gyulladós betegség – gyermekkorban (MIS-C)

Folyamatosan  
fennálló láz



Plusz több mint 1  
tünet az alábbiak közül



Hasi fájdalom



Hasmenés



Hányás



Kiütés



Véres szemek



Szédülés,  
bizonytalanság érzet

# Sokszervi gyulladáisos betegség – gyermekkorban (MIS-C)

**Alacsony vérnyomás – szívelégtelenség – súlyos idegrendszeri tünetek**



# Van-e terápia a poszt-Covid szindrómára?



# Kezelés

↪ Nincs poszt-COVID specifikus kezelés!

↳ Ezért előtérben a tünetek kezelése áll.





# Kezelés

↪ 2T+2P

- ↪ **Tervezés** — napi feladatok tevékenységek sorrendjének megtervezése, melyik milyen fizikai aktivitást igényel
- ↪ **Tárolás** — úgy pakoljuk a dolgainkat, hogy a gyakran használtakhoz könnyen hozzáférjünk
- ↪ **Pihenés**
- ↪ **Priorizálás** — a későbbre halasztható tevékenységeket hagyjuk el



# Kezelés

↪ Komplex, de egyértelmű kezelési séma nincs

↪ Ha van alapbetegség, annak kezelése mellett:

- Szervspecifikus kezelések pl. légzőtorna, gyógyszeres terapiák
- Pszichés támogatás
- Gyógytorna, rendszeres, egyénre szabott fizikai aktivitás
- Dietetika – étkezés, megfelelő kalória és folyadék bevitel!
- Vakcináció?!
- Vitaminok, nyomelemek
- **MIS-C: intravénás immunglobulin – szteroid - aszpirin**



# Poszt (long) Covid ambulanciák a Semmelweis Egyetemen

- ↗ Pulmonológia (Pulmonológiai Klinika)
- ↗ Kardiológia (Városmajori Szív- és Érgyógyászati Klinika)
- ↗ Neurológia (Neurológiai Klinika)
- ↗ Gasztroenterológia (I.sz. Sebészeti és Intervenciós Gasztroenterológiai Klinika)
- ↗ Pszichiátria és pszichológia
  - ↳ Pszichitáriai és Pszichoterápiás Klinika
  - ↳ Magatartástudományi Intézet
  - ↳ Klinikai Pszichológiai Tanszék
- ↗ Fül-orr-gégészet (Fül-orr-gégészeti és Fej-Nyaksebészeti Klinika)
- ↗ Gyermekgyógyászat
  - ↳ I.sz. Gyermekgyógyászati Klinika
  - ↳ II.sz. Gyermekgyógyászati Klinika
  - ↳ Szent Rókus Klinikai Tömb gyermekgyógyászati szakrendelés
- ↗ Orvosi Képző Klinika
- ↗ Labormedicina Intézet



# PULMONOLÓGIA



Semmelweis Egyetem  
<http://semmelweis.hu>

Szabó Attila  
egyetemi tanár

# Post-COVID pulmonológiai ellátás (start: 2021. február 1)

A kórházi kezelést igénylő COVID fertőzés után 6-8 héttel javasolt vizsgálatok:

- ↪ Fizikai állapot és életminőség felmérés
  - ↪ COVID tünetek és COVID ellátással kapcsolatos adatok
  - ↪ (ED5Q3L, VAS, alvás kérdőívek)
- ↪ Kórházból elbocsájtottak esetén komplex légzésfunkciós felmérés javasolt ± (LD)CT
  - ↪ Spirometria+pletysmográfia ±reverzibilitás
  - ↪ Diffúzió (DLco és KLco)
  - ↪ PEmax ésPImax
  - ↪ (FENO)
- ↪ Terhelési kapacitás meghatározás
  - ↪ 6MWT vagy CPET



# Post-COVID pulmonológiai betegek jellemzői

2021. 02.01-2021.08.25	N=211
Férfi:Nő N (%)	103:108 (49:51)
Kor (év)	55.0±14.4
Perzisztáló tünet a COVID óta	Fáradtság Tachycardia Nehézlégzés Köhögés Terhelési limitáció
6 MWT távolság (m)	435±105
FVC (%ref)	78.6±21.2
DLco (%ref)	95.8±25.1
HRCT eltérés N (%)	73 (35)





# Post-COVID rehabilitáció (start: 2021. május 1)

Semmelweis Egyetem Pulmonológiai Klinika COVID ellátás  
Horváth G-Varga J-Kovács Zs-Ballai J-Gyöngyösi K-Szekeress T-Bakos R-Müller V

SOP verzió 2020-05-03



Post-COVID rehabilitációs program  
v2.0

1. hét	9:15 - 11:15		13:00 - 14:30	
Hétfő	Felvételi adminisztráció Alapvizsgálatok		Orientáció Orvosi betegfelvétel Pszichológiai status rögzítése	
Kedd	Felvételi adminisztráció Alapvizsgálatok		Orientáció Orvosi betegfelvétel Pszichológiai status rögzítése	
Szerda	CPET	Pszichológiai tanácsadás	1/a. csoportfogl.	1/b. csoportfogl.
Csütörtök	CPET	Pszichológiai tanácsadás	1/a. csoportfogl.	1/b. csoportfogl.
Péntek	Légtorna AV tréning	Pszichológiai tanácsadás	2/a. csoportfogl.	2/b. csoportfogl.
2. hét	9:15 - 11:15		13:00 - 14:30	
Hétfő	Légtorna AV tréning	Pszichológiai tanácsadás	2/a. csoportfogl.	2/b. csoportfogl.
Kedd	Légtorna AV tréning	Pszichológiai tanácsadás	3/a. csoportfogl.	3/b. csoportfogl.
Szerda	Légtorna AV tréning	Pszichológiai tanácsadás	3/a. csoportfogl.	3/b. csoportfogl.
Csütörtök	Légtorna AV tréning	Pszichológiai tanácsadás	4/a. csoportfogl.	4/b. csoportfogl.
Péntek	Légtorna AV tréning	Pszichológiai tanácsadás	4/a. csoportfogl.	4/b. csoportfogl.

**Alapvizsgálatok:** Légzésfunkció (PFT, CPET, diffúzió, spirometria), vérkép, perif. oximéter, EKG, EMMT, EKG, CAT, Pulzoximéter, ESS

**Egyéni foglalkozások:** (1) 9:00-9:30, (2) 9:30-10:00, (3) 10:00-10:30, (4) 10:30-11:00

**Csoportfoglalkozások:**  
1/a. Inhalációs eszközök  
1/b. Fluterdápisz eszközök  
2/a. Post-COVID életvitel  
2/b. Dohányzás leszokás  
3/a. Táplálkozási tanácsok  
3/b. Éremelkedésűk alkalmazása  
4/a. Pszichológiai tanácsok  
4/b. Orvosi rehabilitáció

**Opcionális vizsgálatok:** OSA mérés (Aproeotix)

- Pontos időbeosztás
- Kis csoportos edukáció
  - gyógytornászok
  - pszichológus
  - dietetikus
- Egyéni gyakorlati foglalkozás
  - fertőtlenítés
  - megbiztonság
- Programba kerül:
  - COVID osztályról távozó érdeklődők
  - post-COVID ellátás során igazolt rehabilitációt igénylő esetek



# Kardiológia



Semmelweis Egyetem  
<http://semmelweis.hu>

Szabó Attila  
egyetemi tanár

# Három rendelésen folyik post-COVID ellátás

## Általános kardiológia:

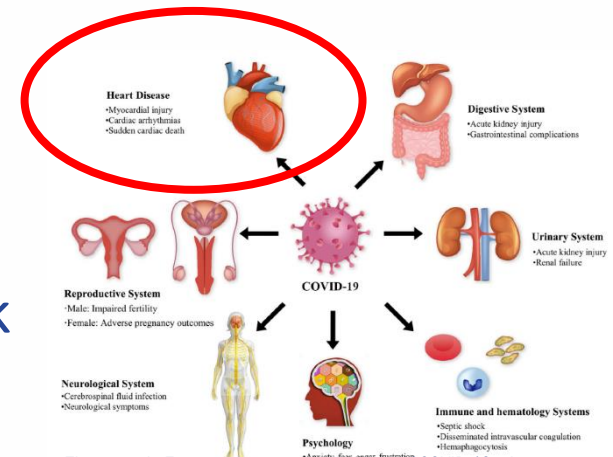
mellkasi fájdalom, fáradékonyság,  
terhelhetőség drámai lecsökkenése

## Sportkardiológia:

COVID-on átesett versenysportolók

## Immunológia

long COVID szindróma immunológiai  
vonatkozásai



Zheng et al.: Extrapulmonary complications of COVID-19 : A multisystem disease? 2020, Journal of Medical Virology

# A kardiológiai kivizsgálás menete



## Részletes betegségtörténet

- ↳ Akut COVID-fertőzés alatti tünetek, azok súlyossága, hossza
- ↳ Akut fertőzés alatt szedett gyógyszerek, hospitalizáció?, D-dimer?, Troponin
- ↳ Post-COVID tünetek, azok hossza
- ↳ Oltás?
- ↳ Pszichológiai kérdőív



## Eszközös vizsgálatok

- ↳ Digitalis EKG
- ↳ Vérnyomásmérés
- ↳ Szívultrahang
- ↳ Szükség esetén: CT, CMR



## Laborvizsgálatok

- ↳ Nagy rutin labor, HbA1C
- ↳ D-dimer, hs-Troponin T, pro-BNP
- ↳ Vaspanel
- ↳ EBV szeroplógia, COVID Ag



# Él sportolók – „napi hírek”



Kétoldali tüdőembóliával kórházban egy vízilabdázó



Maradandó károsodást is okozhat a vírus az él sportolóknak



Szívizomgyulladást kapott a diósgyőri hokis, akit a karantén után, vizsgálatok nélkül küldtek vissza játszani



Edzés közben meghalt a 22 éves válogatott birkózó



Az életével játszhat az a sportoló, aki túl korán tér vissza a koronavírus után

# Szaglás ambulancia

(Fül-Orr-Gégészeti és Fej-Nyaksebészeti Klinika)



Semmelweis Egyetem  
<http://semmelweis.hu>

Szabó Attila  
egyetemi tanár



# Poszt COVID Szaglász Ambulancia

- ↪ Semmelweis Egyetem Fül-, Orr-, Gégészeti-, és Fej-, Nyaksebészeti Klinikáján
- ↪ Májustól **több mint 500 szaglászpanaszos beteget** láttunk el
- ↪ A hét minden munkanapján fogadjuk a betegeket, előjegyzés alapján
- ↪ Beutaló nem szükséges
- ↪ Előzetes fül-orr-gégészeti status felmérés szükséges



# Szaglasküszöb meghatározás



- ↪ 48 toll, 16 illatanyaggal ellátott, 32 „üres”
- ↪ Különböző koncentrációban tartalmazza az illatot (n-butanol vagy 2-phenyl-etanol). Oldószer: propilénglikol
- ↪ Alacsonyabbtól haladunk a magasabb konc. felé
- ↪ Tripletenként a tollak sorrendjét változtatni kell:  
**PirosZöldKék** Kék**PirosZöld** **ZöldKékPiros**  
**PirosZöldKék**
- ↪ Az eredményeket válaszlapon jelöljük



# Csökkent szaglóképesség esetén ellátás az alábbiak szerint

- ↳ Szaglás tréning (a módszer végzéséről szóbeli és írásbeli tájékoztatással látjuk el a beteget)
- ↳ Szaglóképesség heti naplózása, a naplót mi bocsátjuk a beteg rendelkezésére.
- ↳ Gyulladás csökkentés (lok. szteroid orrspray felírása)
- ↳ A szaglóhám regenerációjának elősegítése lokálisan és peroralisan alkalmazott vitaminokkal és táplálék kiegészítőkkel (A, B, C, D, E vitamin, *omega-3 zsírsav*, *hyaluronsav*) - irodalmi adatok alapján
- ↳ További vizsgálati javaslat, ha indokolt: allergológia, labor, képalkotó (CT, MR), neurológia, belgyógyászat.
- ↳ 12-18 hetes tréninget követően kontrollra visszahívás, időpont egyeztetés.

Eredmények:

- **30%-ban sikerült szignifikáns javulást elérni** a TDI indexben vírus-eredetű szaglászcsökkenés esetén, szemben a kontrollcsoport 6%-os spontán javulási eredményével.
- A post COVID eredmények értékelése jelenleg is zajlik. Megjegyzés: biztosan hatékony, ill. ennél hatékonyabb terápiás módszer jelenleg nincs.



# Gasztroenterológia

(I.sz. Sebészeti és Intervenciós Gasztroenterológiai Klinika)



Semmelweis Egyetem  
<http://semmelweis.hu>

Szabó Attila  
egyetemi tanár

# Panaszok

- ↪ A leggyakoribb panaszok a következők voltak:
  - ↳ hasmenés, hasi puffadás, felhasi fájdalom, gyomorégés, savas reflux, funkcionális tünetek
- ↪ Egyéb panaszok:
  - ↳ alvászavar, fáradtság, szorongás, hajhullás, májenzim emelkedés, mely a fertőzés elmúltával megmaradt
- ↪ Gondozott betegeknél észlelt tünetek:
  - ↳ IBD: betegség fellángolása, Clostridium fertőzés
  - ↳ májenzimek jelentős emelkedése
  - ↳ májbetegség dekompenzációja



# Pszichiátria és Pszichológia

Pszichiátriai és Pszichoterápiás Klinika  
Magatartástudományi Intézet  
Klinikai Szakpszichológiai Tanszék

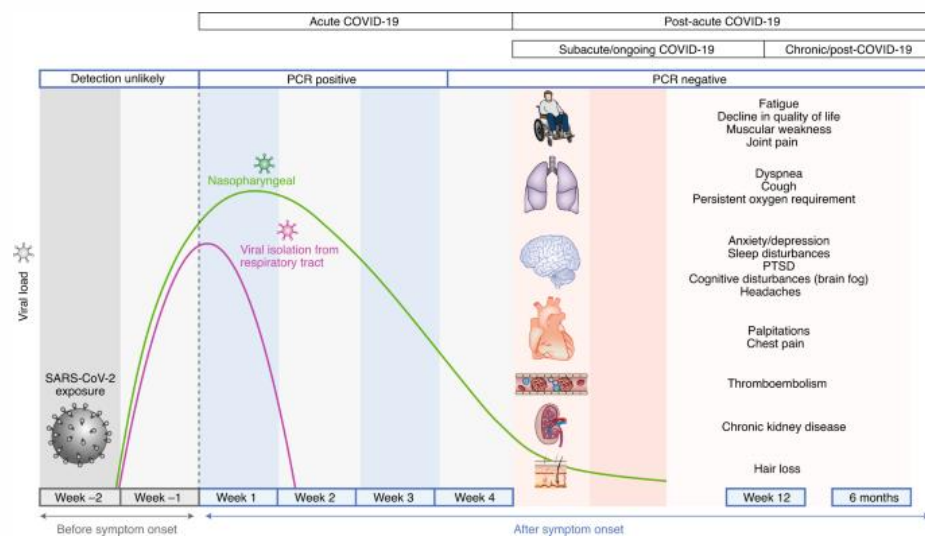


Semmelweis Egyetem  
<http://semmelweis.hu>

Szabó Attila  
egyetemi tanár

# Miről panaszkodnak a betegek?

- ↪ Szorongás, az újr fertőződéstől, vagy általában a betegségtől való félelem, az egészségben vetett hit megrendülése
- ↪ Örömtelenség, passzivitás, a dolgok elhanyagolása
- ↪ Alvászavar
- ↪ Pánikrohamok
- ↪ Ingerlékenység, alacsony stressztűrő képesség
- ↪ Tompult, lassult gondolkodás
- ↪ Rélmások
- ↪ Gyász



Nalbandian et al. *Nat Med* 27, 601–615 (2021). <https://doi.org/10.1038/s41591-021-01283-z>





# Kezelés

- ↪ A poszt Covid szindróma mentális tünetei új kihívásként jelennek meg a pszichiátriában
- ↪ Komplex etiológia, biológiai és pszichológiai okok, komorbiditás
- ↪ Komplex kezelés:
  - ↳ kognitív viselkedésterápia
  - ↳ stresszkezelés
  - ↳ mindfulness
  - ↳ egyszerű életmód és pszichológiai módszerekkel
- ↪ A gyógyszeres segítség jelentőségét és helyét keressük a terápiában, vannak már biztató eredmények



# Gyermekgyógyászat

I.sz. Gyermekgyógyászati Klinika

II.sz. Gyermekgyógyászati Klinika

Szent Rókus Klinikai Tömb Semmelweis Egyetem Szakrendelő Intézet

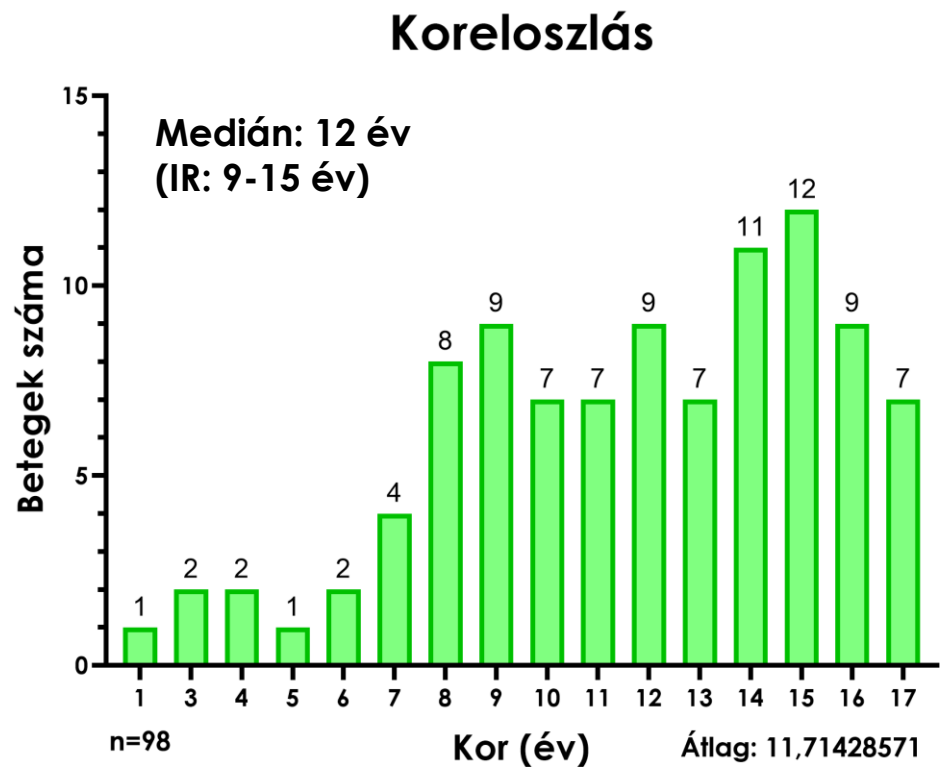
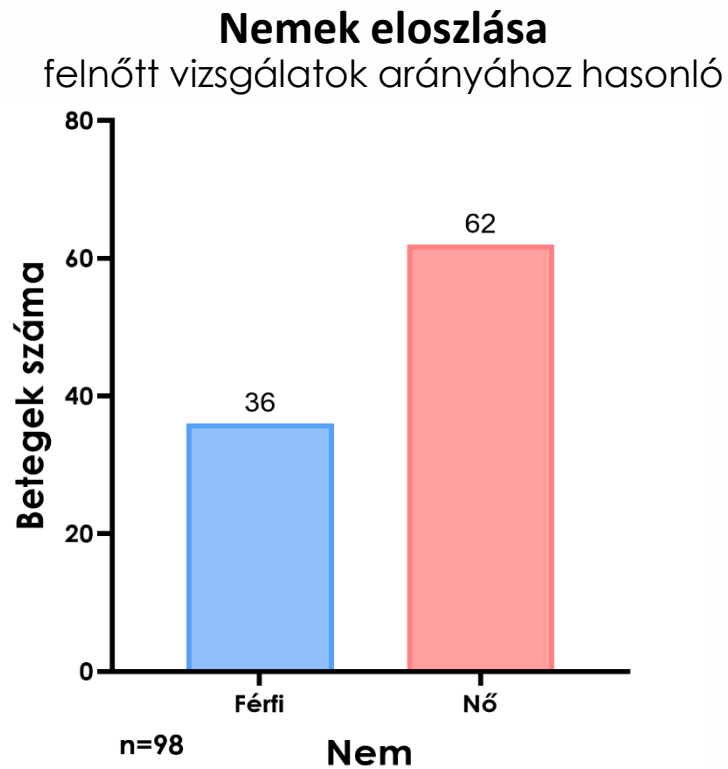


Semmelweis Egyetem  
<http://semmelweis.hu>

Szabó Attila  
egyetemi tanár

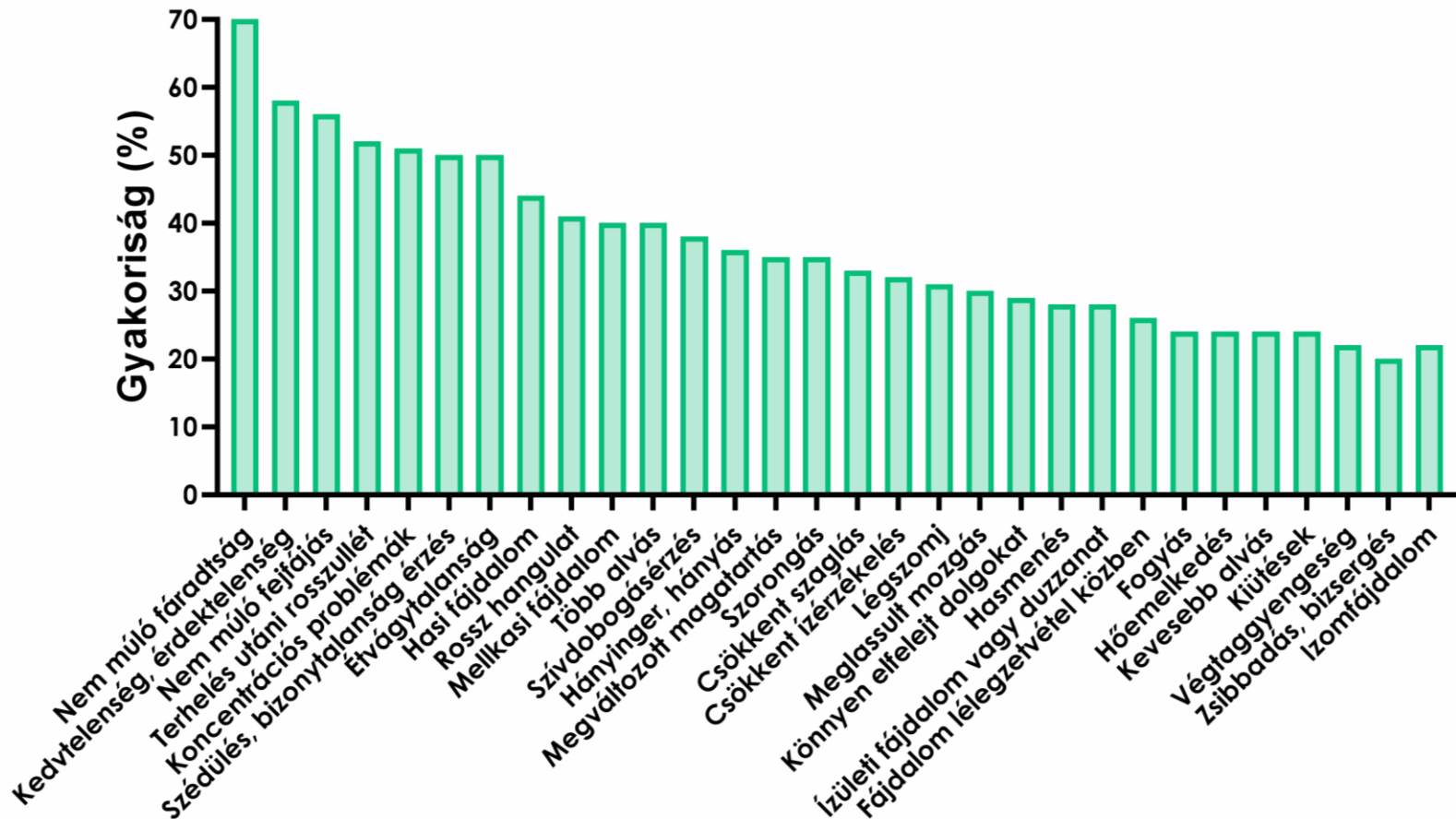
# Eredmények I

## demográfiai adatok



# Eredmények II

## long-COVID panaszok gyakorisága



# Eredmények III

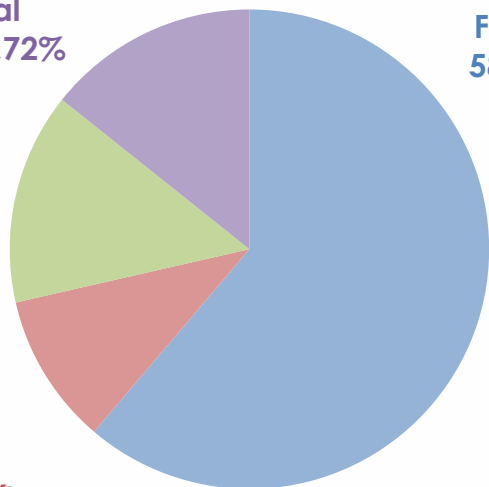
## Tünetek kezdete, panaszok száma

### Tünetek kezdete az akut fertőzéshez képest

Több, mint 1 hónappal később, 13,72% (14 fő)

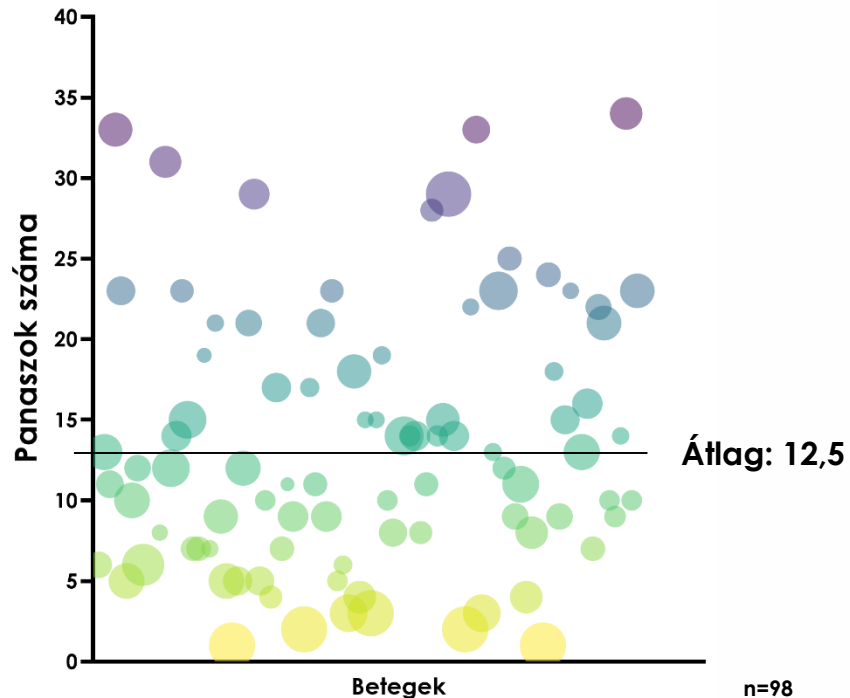
3 hét - 1 hónappal később, 13,72% (14 fő)

1-2 héttel később, 9,8% (10 fő)



Folyamatos, 58,8% (60 fő)

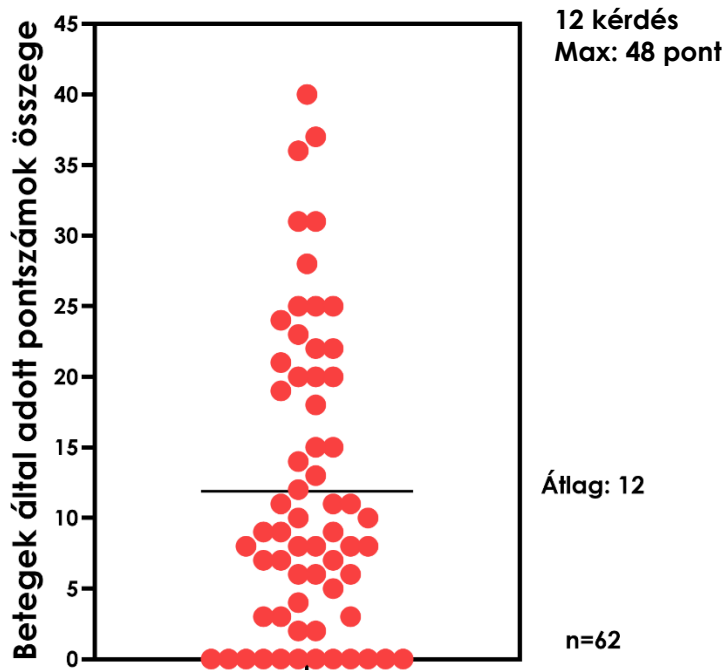
### Betegek panaszainak száma



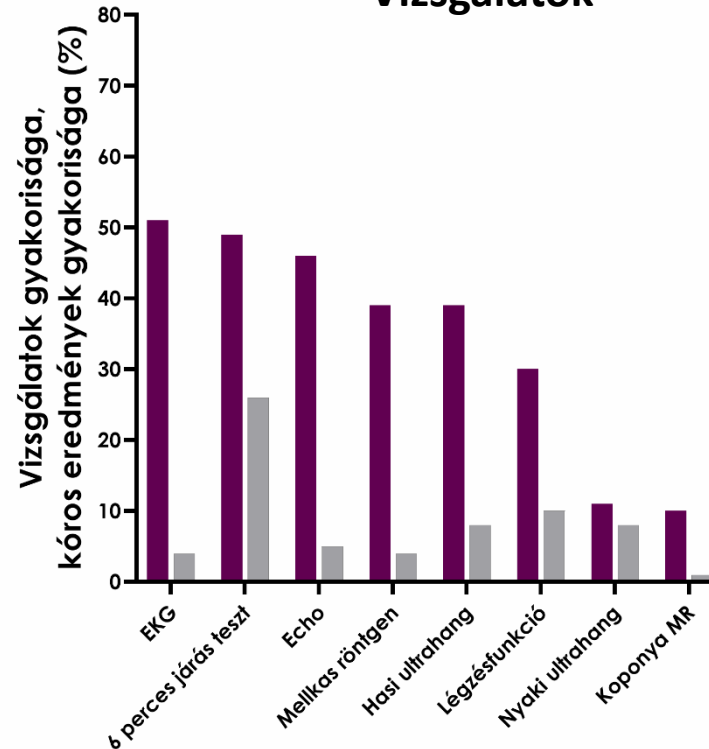
# Eredmények IV

## életminőség – vizsgálatok és eredmények

### Betegek életminőségének romlása



### Vizsgálatok



# facebook



I. Sz. Bókay Gyermekklinika rajta van a Facebookon. Jelentkezz be a Facebookra, hogy kapcsolatba léphess vele: I. Sz. Bókay Gyermekklinika.

Bejelentkezés

vagy

Csatlakozás



## I. Sz. Bókay Gyermekklinika

351: Tudta-e, hogy a long COVID betegek közötti kommunikáció- és információáramlás megsegítésére létrejött egy dedikált Facebook-csoport is (Bókay Longcovid csoport)? A zárt csoportba bárki kérheti felvételét, akinek gyermeke long COVID tünetekkel küzd. 13 év felett saját profillal is jelentkezhetnek a páciensek.

Napi Bókay kampány: Mindennap egy rövid, hasznos tanácsot osztunk meg, melyet az I. Sz. Bókay Gyermekklinikán dolgozó, a hazai gyermekgyógyászat jeles orvosai és szakemberei állítottak össze. Ezzel is szeretnénk segíteni a szülőket és a gyermekeket. ❤️

#longcovid #covid #covid19 #csoport #kommunikáció #információáramlás #tájékoztatás #segítség #tudtae #napitanácsokszülőknék #ismeretterjesztés #bókaygyermekklinika #bókayalapítvány #bókay #egyikcsitakicsiknek #gyermekklinika #gyermekgyógyászat #gyermek

<https://bokay-gyermekklinika.reservio.com/>



Semmelweis Egyetem  
<http://semmelweis.hu>

Szabó Attila  
egyetemi tanár



# Összefoglalás

- ↪ Új, megismerés alatt lévő állapot, ami jelentős hatással lehet az alapbetegségre, hosszútávú egészségi állapotra és életminőségre
- ↪ A tünetek gyakran átfedőek, szerteágazók, több szervrendszerre is kiterjedhetnek, emellett időben hullámoznak és meg is változnak
- ↪ Nagyon kevés eddig az evidencia, így igen nehéz kialakítani egy olyan rendszert, mellyel a legjobb ellátás biztosítható
- ↪ Nemzetközi téren sincs egyértelmű kivizsgálási, kezelési, gondozási útmutatás



# Köszönet

Dr. Merkely Béla, Dr. Becker Dávid, Dr. Vágó Hajnalka, Dr. Nagy György, Dr. Dohy Zsófia,  
Dr. Juhász Vencel, Dr. Skoda Réka

Dr. Müller Veronika, Dr. Varga János

Dr. Bereczki Dániel, Dr. Bozsik György

Dr. Tamás László, Dr. Kraxner Helga

Dr. Szijártó Attila, Dr. Werling Klára, Dr. Hagymási Krisztina, Dr. Horváth Miklós, Dr.  
Péter Zoltán, Dr. Székely Hajnal, Dr. Csontos Ágnes, Dr. Papp Veronika

Dr. Perczel-Forintos Dóra, Dr. Purebl György, Dr. Réthelyi János

Dr. Kovács Gábor, Dr. Németh Ágnes, Dr. Beniczky Nikolett, Dr. Hervay Judit, Besze  
Orsolya, Dr. Keresztes Emília, Dr. Krivácsy Péter, Dr. Herczegh Vivien, Dr. Habina  
Nikolett, Dr. Garay Réka, Dr. Kovács Fanni

Minden Semmelweis Polgárnak, aki részt vesz az ellátásban

