



*Oktatás, kutatás,
gyógyítás: 250 éve az
egészség szolgálatában*

„Pszichiátria a 21. században Magyarországon és a nagyvilágban”

Dr. Réthelyi János

Pszichiátriai és Pszichoterápiás Klinika

Semmelweis Egyetem Szenior Akadémia

2020. december 7.

Semmelweis Egyetem
<http://semmelweis.hu>

ÁLTALÁNOS ORVOSTUDOMÁNYI KAR
Pszichiátriai és Pszichoterápiás Klinika

A pszichiátria szó különböző jelentései

- ↪ A pszichiátriai (mentális, lelki) betegségek gyógyításával foglalkozó orvosi terület
- ↪ A pszichiátriai szakma (orvosok, pszichiáterek, pszichológusok, pszichiátriai szakdolgozók, szociális munkások)
- ↪ A pszichiátriai intézményrendszer (kórházi osztályok, ambulanciák, gondozók, nappali kórházak, páciensek és hozzátartozók szervezetei)
- ↪ Pszichiátriai betegségek tudományos kutatása, oktatása



Mi a pszichiátria?

A klinikai orvostudomány, a neurobiológia, a társadalomtudományok és a szociális gondoskodás találkozási pontja.



Egyszerű kérdések, nehéz válaszok

Ön átélte már, hogy

- ↪ nyomottnak érzi magát, erőtlen és szorong?
- ↪ memória- és figyelmi problémái vannak?
- ↪ valami furcsa dolog történik Önnel?
- ↪ hisz a szellemekben?
- ↪ megsemmisítő félelmet érez?
- ↪ alvászavarai vagy rémálmai vannak?
- ↪ alkohol- vagy drogproblémái vannak?



A pszichiátriai betegségek:

A hangulat, a kognitív folyamatok, a magatartás súlyos és tartós zavarai, melyek a szociális funkciók (család, közösség iskola, munkahely) és a teljesítmény csökkenéséhez, károsodásához vezetnek.



Hieronimus Bosch (c. 1450 – 1516)
németalföldi festő „Bolondok hajója” című
festménye (részlet)

Betegségek Nemzetközi Osztályozása (BNO-10, BNO-11)

1. Organikus és szimptomatikus mentális zavarok (F00-F09)
2. Pszichoaktív szer használata által okozott mentális és viselkedészavarok (F10-F19)
3. Szkizofrénia, schizotípiás és paranoid (deluzív) rendellenességek (F20-F29)
4. Hangulatzavarok (affektív rendellenességek) (F30-F39)
5. Neurotikus, stresszhez társuló és szomatoform rendellenességek (F40-F48)
6. Viselkedészavar szindrómák, fiziológiai zavarokkal és fizikai tényezőkkel társulva (F50-F59)
7. A felnőtt személyiség és viselkedés zavarai (F60-F69)
8. Értelmi fogyatékoság (F70-F79)
9. A pszichés (lelki) fejlődés zavarai (F80-F89)
10. A viselkedés és érzelmi-hangulati élet rendszerint gyermekkorban vagy serdülőkorban jelentkező zavarai (F90-F98)
11. Nem meghatározott mentális rendellenesség (F99)



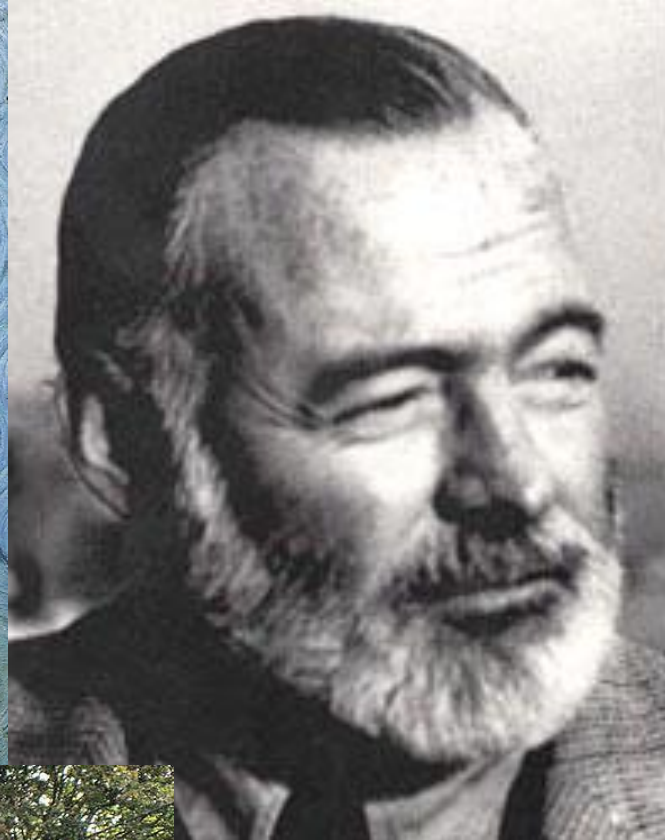
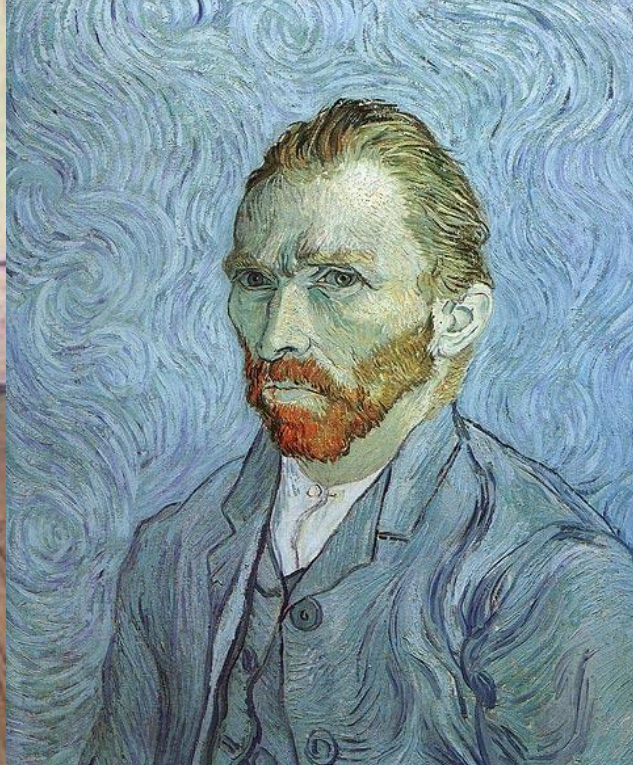
Depresszió: abnormális szomorúság, örömtelenség, motivációk és energia csökkenése, szomatikus tünetek, kilátástalanság, öngyilkossági gondolatok



Vincent Van Gogh

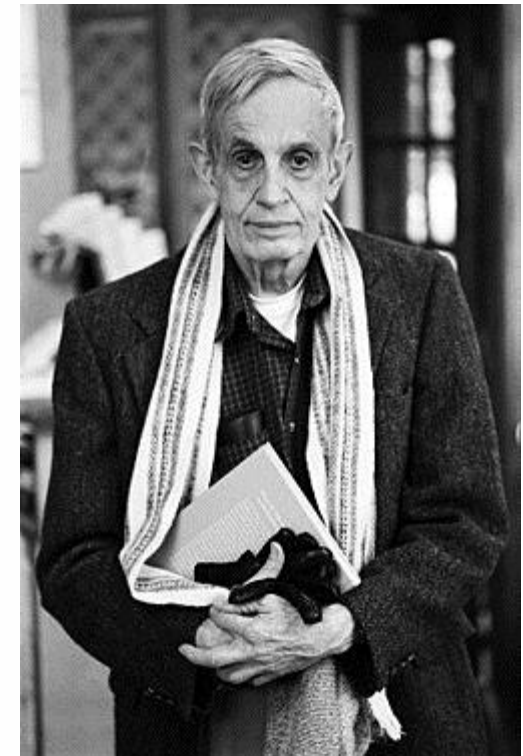
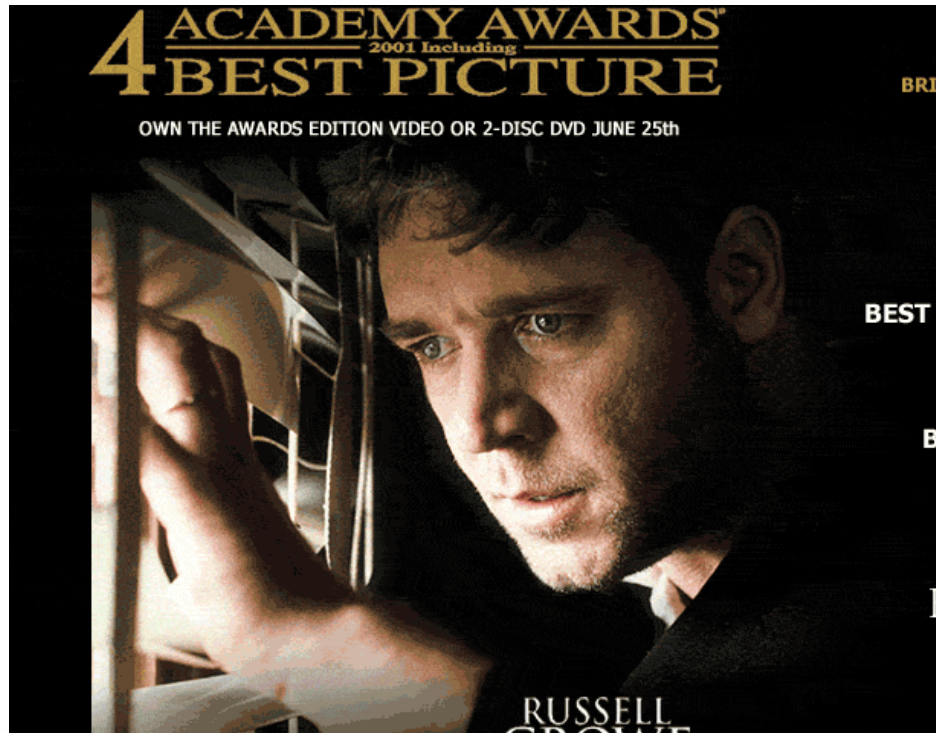


Ernst Hemingway



A híres, Nobel-díjas matematikus, John Nash (1928-2015) életéről szóló film, aki **szkizofréniával élt**:

- **Hallucinációk** (e.g. belső hangok üzeneteke közvetítenek)
- **Téveszmék** (e.g. téves meggyőzések üldöztetésről vagy speciális képességekről)



PTSD: New York, 2001. szeptember 11. Budapest, 2006. augusztus 20.



NBC News



Semmelweis Egyetem
<http://semmelweis.hu>

„Pszichiátria a 21. században
Magyarországon és a nagyvilágban”

Dr. Réthelyi János
egyetemi tanár

Trauma, akut stressz zavar és PTSD



Időtartam

2 nap - 4 hét

> 1 hónap

Tünetek

disszociatív tünetek
élmények újra átélése
elkerülő magatartás
vegetatív tünetek

élmények újra átélése
elkerülő magatartás
hyperarousal

Kolontár, 2010. október 9.





Budapest, 2015. július,
Párizs, 2015.
november 13.,
Barcelona, 2017.
augusztus 17.

adban
Magyarországon és a nagyvilágban”

Dr. Réthelyi János
egyetemi tanár



Verona, 2017. január 20.



Semmelweis Egyetem
<http://semmelweis.hu>

„Pszichiátria a 21. században
Magyarországon és a nagyvilágban”

Dr. Réthelyi János
egyetemi tanár

Kik vagyunk és mit csinálunk? Pszichiátriai és Pszichoterápiás Klinika



- ↪ 190+ munkatárs
- ↪ 7 fekvőbeteg részleg 2 helyszínen, 213 ágy (akut pszichiátria, pszichózis, krízis-addiktológia, affektív, időskori pszichiátria, pszichoterápia, személyiségzavar-évészavar)
- ↪ Területi ellátási kötelezettség: 300.000-es lakosság
- ↪ Járóbeteg ellátás (felnőtt ADHD)
- ↪ Forenzikus munkacsoport
- ↪ Oktatási feladatok+



Pszichiátria a 21. században: Nemzetközi helyzet

- ↪ Modern gyógyszeres kezelések – csökken a kórházi kezelések aránya és időtartama.
- ↪ Pszichoterápiás ellátás fejlődése.
- ↪ Közfinanszírozott és magán ellátás arányának változása (Mo-on a pszichiátria finanszírozása ellentmondásos).
- ↪ Egyre nagyobb szerepet kap a közösségi pszichiátriai ellátás – a páciensek lakóhelyükhöz közel kapjanak igényeiknek megfelelő komplex ellátást (nappali kórházak, lakóhelyhez kijáró gondozó csoportok).
- ↪ Világszerte nagy hangsúlyt fektetünk a pszichiátriai betegségekkel kapcsolatos előítéletek csökkentésére (anti-stigma programok).
- ↪ Innovatív kutatások a pszichiátriai betegségek okainak feltárására.



A pszichiátria humán erőforrás helyzete Magyarországon és a nagyvilágban

- ↪ A pszichiátriai gyógyítás legfőbb eszköze a hozzáértő és empátikus pszichiáter, klinikai pszichológus, foglalkoztatás-terapeuta és szakápoló.
- ↪ A pszichiátriában nem drága eszközökre, hanem jól képzett munkatársakra van szükségünk.
- ↪ Magyarországon jelenleg 600-800 aktív pszichiáter van, ez kevés lesz 10-20 év múlva.
- ↪ Nagy nehézség a szakdolgozói utánpótlás.
- ↪ Van ahol jobb a helyzet, de a humánerőforrás helyzet világszerte problémát okoz.



Elmegyógyintézetek Európában



Bethlem Hospital, London (1330)

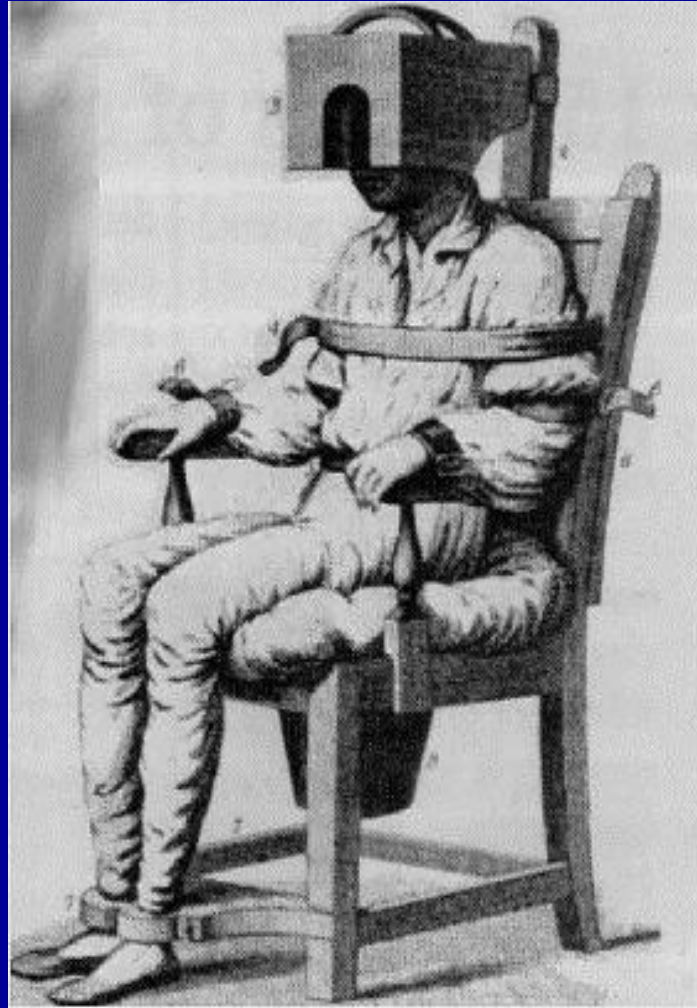


Lipótmező (1886)



Salpêtrière, Paris (1675)

Williamsburg, Public Hospital (1773-1885) (Virginia,USA):



Philippe Pinel (1745-1826): Az elmebetegek életkörülményeinek humanizációja



Dr. Philippe Pinel at the Salpêtrière, 1795 by Robert Fleury.
Pinel removing the chains from patients
at the Paris Asylum for insane women.

Johann Christian Reil (1759 -1813): 1808-ban először használja a pszichiátria kifejezést (psyche –lélek, iatros– orvos)

Első egyetemi tanszék:1865, Berlin

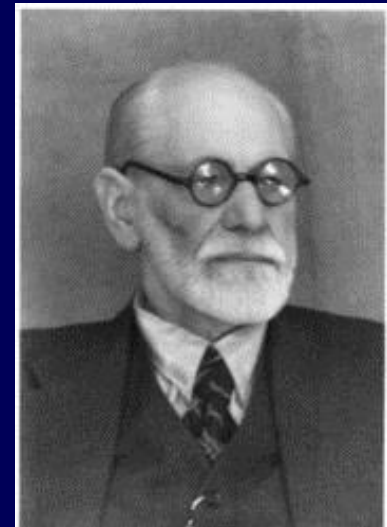
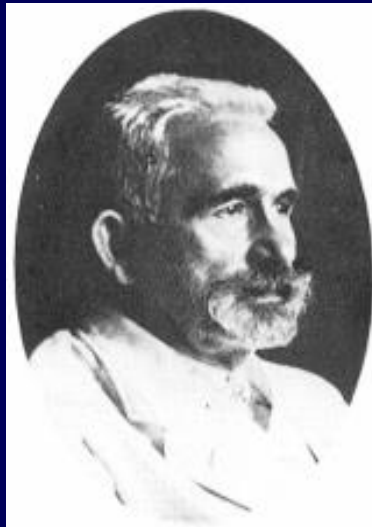
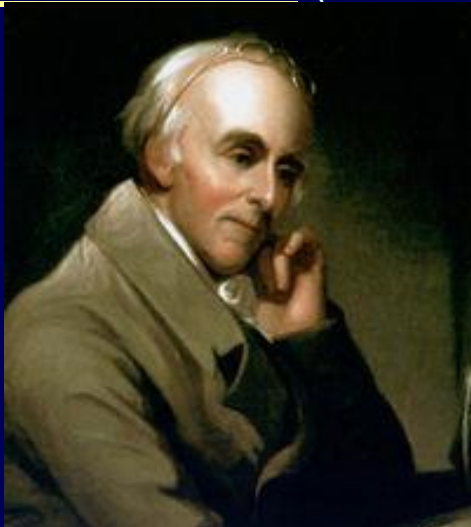
Laufenauer, Károly 1882, Budapest

Benjamin Rush (1745-1813), American Psychiatric Association megalapítása (1844)

Emil Kraepelin (1856-1926): pszichiátriai betegségek klasszifikációja

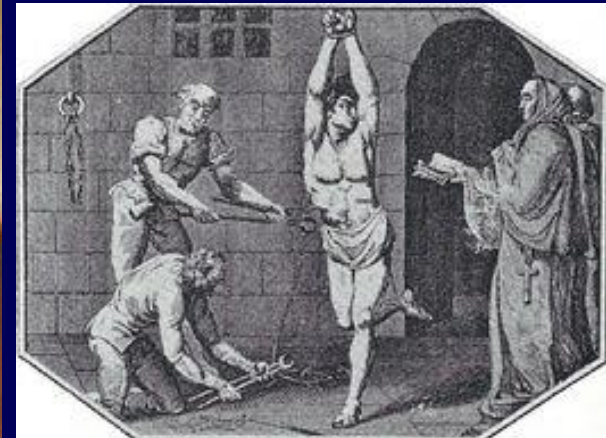
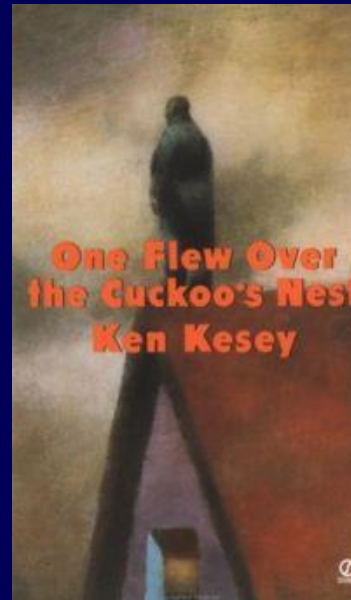
Eugen Bleuler: bevezeti a szkizofrénia kifejezést

Sigmund Freud (1856-1939): pszichoanalízis



A pszichiátria „sötét” oldala

- Embertelen körülmények tébolydákbán
- Politikai pszichiátria (Szovjetúnió, Náci Németország)
- Lobotómia, elektrokonvulzív kezelés altatás nélkül
- Tudományos magyarázatok hiánya
- 1960: **antipszichiátria** (David Cooper, Thomas Szasz)



1908: Pázmány Péter Magyar Királyi Tudományegyetem Elme- és Idegkórtani Klinikája



Semmelweis Egyetem
<http://semmelweis.hu>

„Pszichiátria a 21. században
Magyarországon és a nagyvilágban”

Dr. Réthelyi János
egyetemi tanár

Pszichiátriai Klinia

1882: Pszichiátriai Tanszék a Szt. Rókus Kórházban: 50 ágy 2 kórteremben, mint a Belgyógyászati és Neurológiai Osztály részlege



1908: Új épület a Balassa utcában

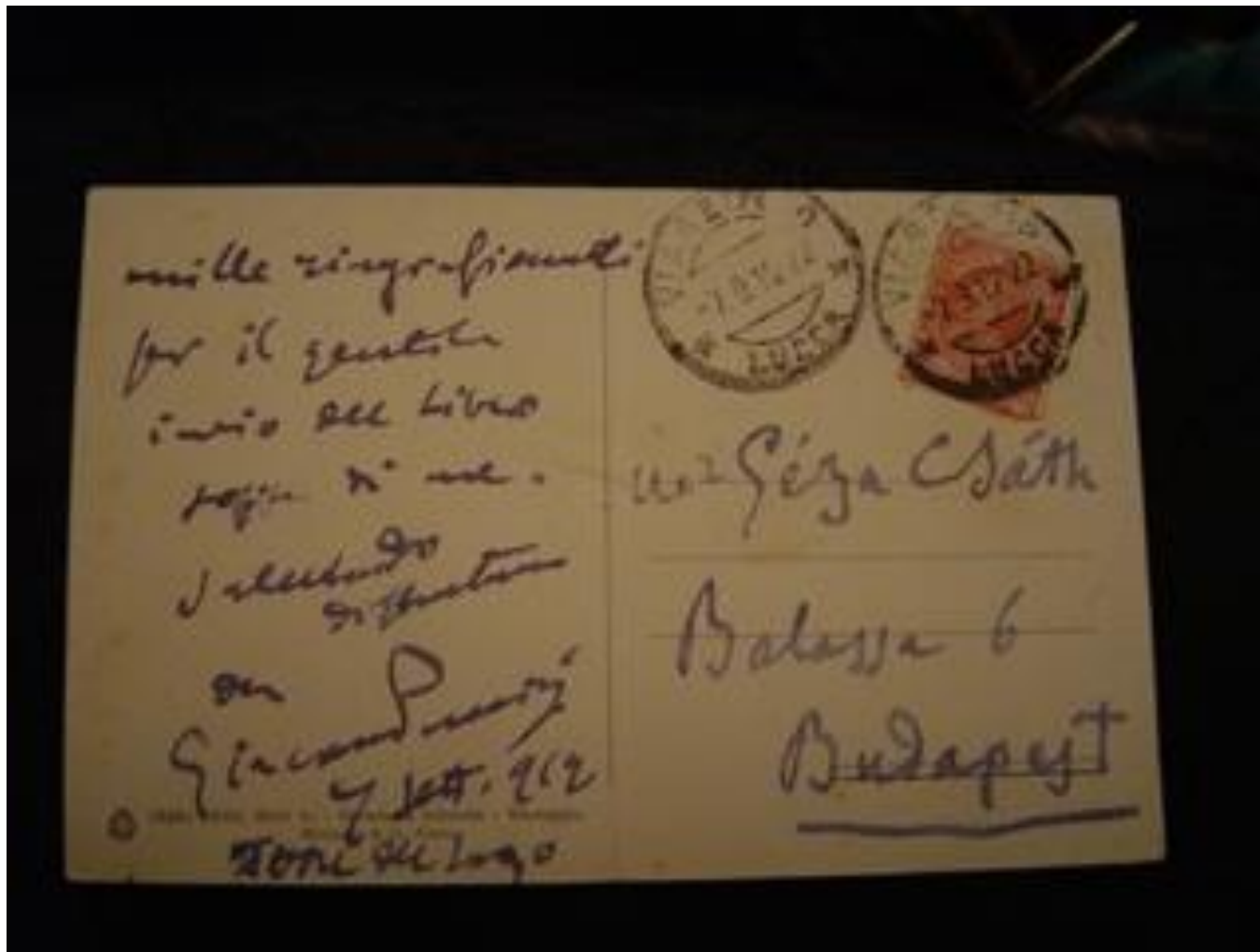


Semmelweis Egyetem
<http://semmelweis.hu>

„Pszichiátria a 21. században
Magyarországon és a nagyvilágban”

Dr. Réthelyi János
egyetemi tanár

Giacomo Puccini képeslapja Csáth Gézának



Semmelweis Egyetem Pszichiátriai és Pszichoterápiás Klinika új telephelye: Szent Rókus Kórház



Semmelweis Egyetem
<http://semmelweis.hu>

„Pszichiátria a 21. században
Magyarországon és a nagyvilágban”

Dr. Réthelyi János
egyetemi tanár

Semmelweis Egyetem Pszichiátriai és Pszichoterápiás Klinika új telephelye: Szent Rókus Kórház



Semmelweis Egyetem Pszichiátriai és Pszichoterápiás Klinika új telephelye: Szent Rókus Klinikai Tömb



<http://semmelweis.hu/>

Dr. Réthelyi János
Pszichiátriai és Pszichoterápiás Klinika



Schaffer Károly
(1864-1939)



Juhász Pál
(1916-1983)

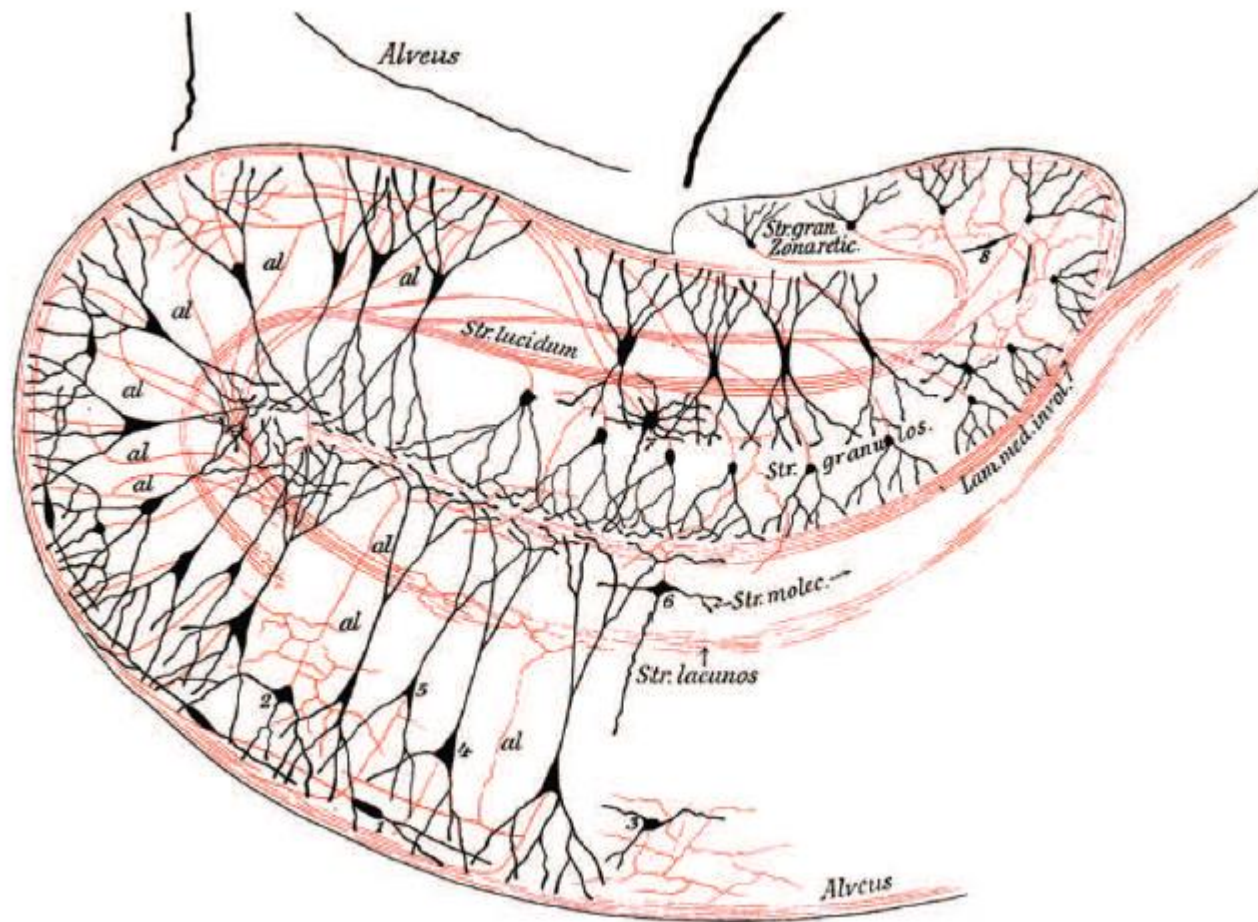


Semmelweis Egyetem
<http://semmelweis.hu>

„Pszichiátria a 21. században
Magyarországon és a nagyvilágban”

Dr. Réthelyi János
egyetemi tanár

Schaffer-kollaterálisok (CA3-CA1)



Schaffer K. 1892. Beitrag zur Histologie der Ammonshornformation.
Arch mikroskop Anatomie 39:611-632.



Schaffer Károly
(1864-1939)



Juhász Pál
(1916-1983)



Semmelweis Egyetem
<http://semmelweis.hu>

„Pszichiátria a 21. században
Magyarországon és a nagyvilágban”

Dr. Réthelyi János
egyetemi tanár

Prof. Dr. Juhász Pál (1916-1983) öröksége

- ↳ Neurológia és pszichiátria egységes szemlélete
- ↳ Szociálpszichiátriai kutatások (Csengersima, Józsefváros)
- ↳ Epileptológia, neuropszichiátria és –pszichológia
- ↳ Magyar Pszichiátriai Társaság megalapítása (1975)
- ↳ Sok jelenleg is vezető pszichiáternek és neurológusnak volt mestere (Tringer László, Nagy Zoltán, Bitter István, Pataky Ilona, Tolna Judit)



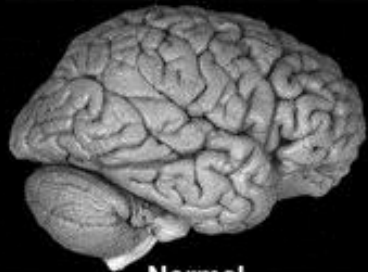
Tudományos tevékenység, kutatási témák



- ↪ Pszichiátriai genetika és in vitro betegségmodellezés (Molekuláris pszichiátria)
- ↪ Humán elektrofiziológia és agyi képzőanyag (szkizofrénia, felnőtt ADHD, személyiségzavarok)
- ↪ Farmakogenetika
- ↪ Klinikai farmakológia (naturalisztikus antipszichotikum vizsgálatok és RCT-k)
- ↪ Forenzikus pszichiátria
- ↪ Pszichoterápia, személyiségzavarok, virtuális valóság



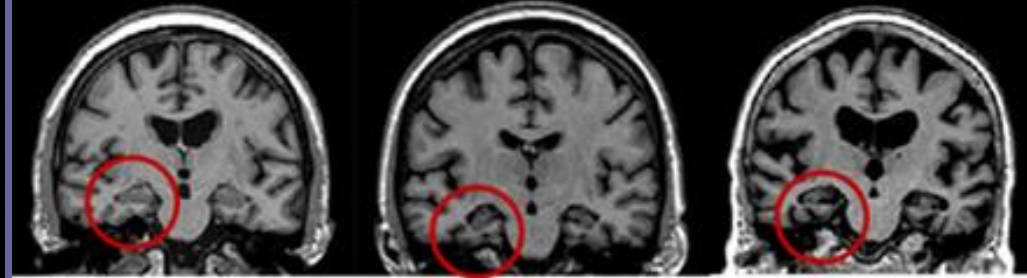
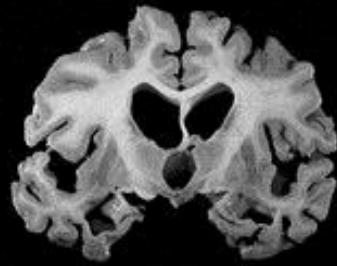
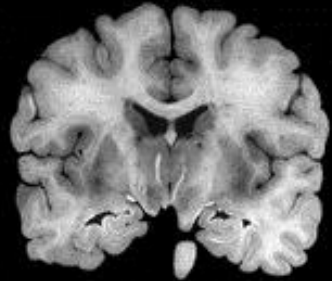
Brain Atrophy in Advanced Alzheimer's Disease



Normal



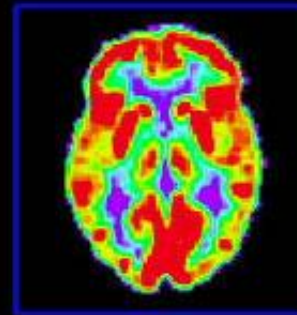
AD



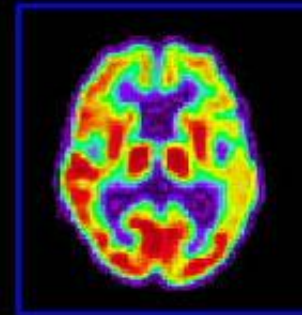
75 year old Control

75 year old MCI

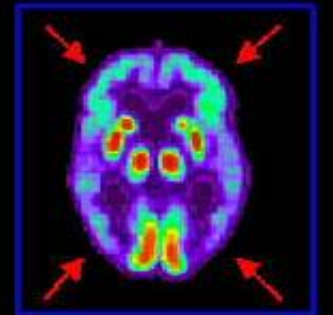
75 year old AD



Normal

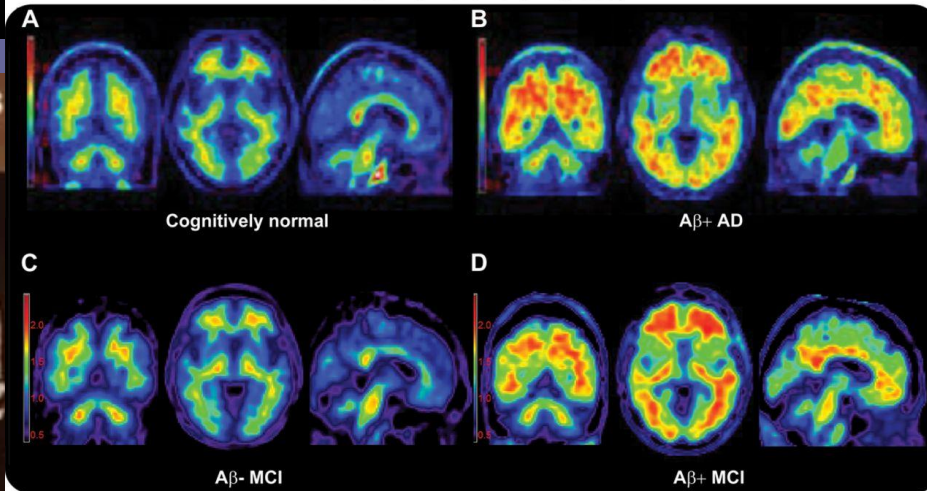


Early Alzheimer's



Late Alzheimer's

Florbetapir 18-month follow-up study



Cognitively normal

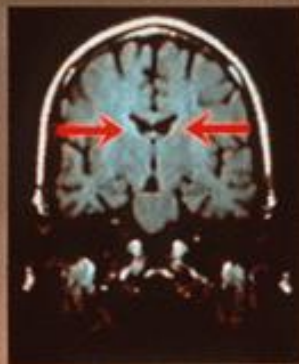
Aβ+ AD

Aβ- MCI

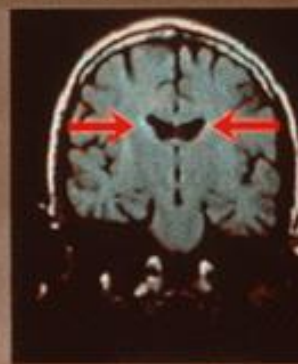
Aβ+ MCI

SCHIZOPHRENIA IN MONOZYGOTIC TWINS

Pair no. 2: 44 year old males



UNAFFECTED



AFFECTED

Középkori alkímia vs. BOLD aktiváció

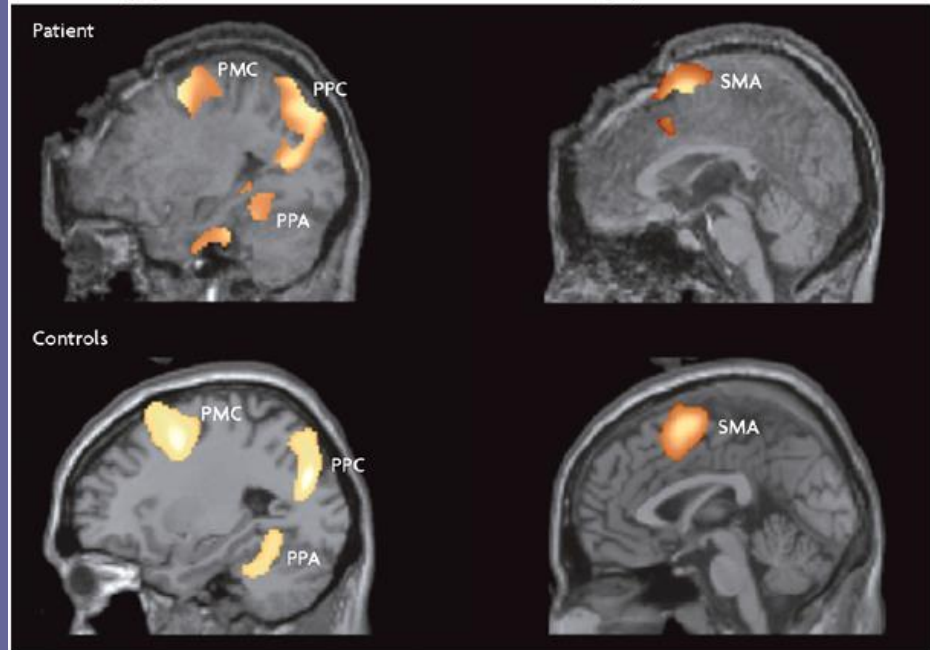


Le Médecin guérissant Phantasie,"
Mattheus Greuter, 1620
(Bibliothèque nationale de France).



a House imagery

b Tennis imagery



Nature Reviews | Neuroscience

Aktivációs mintázat képzeletbeli vizuális feladatok során, deCharms et al. (2008) Nat Rev Neuroscience

Agyi strukturális eltérések szkizofréniában



- kitágult agykamrák (Johnstone, 1975)
- hippocampus, gyrus temporalis superior, teljes szürkeállomány volumenének csökkenése
- globus pallidus térfogatnövekedés

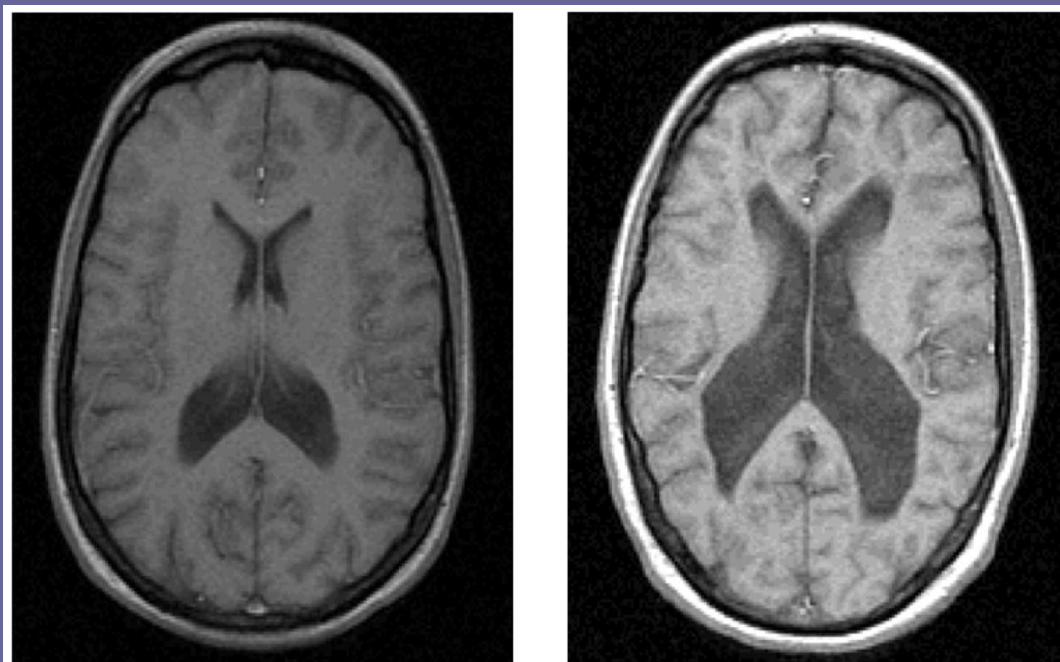


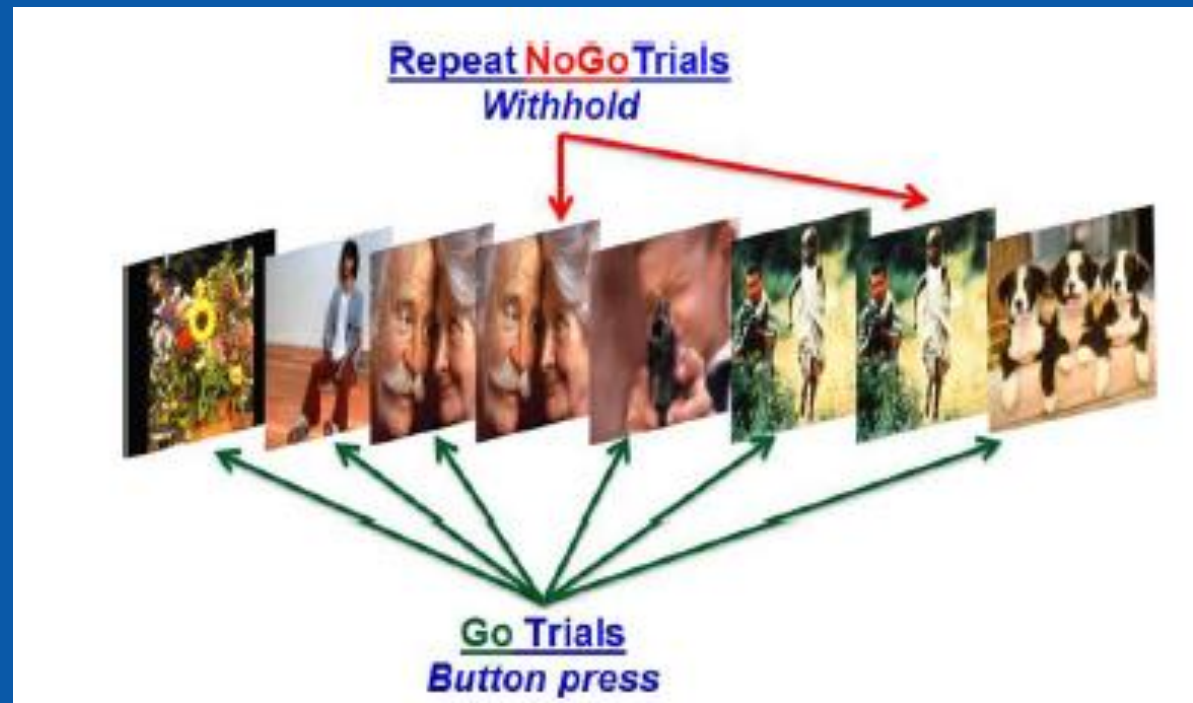
Fig. 1 Ventriculomegaly in discordant monozygotic twins seen on T₁-weighted MRI scans. Healthy twin (left) compared with twin with schizophrenia (right). With permission of Dr. M. Picchioni

Prof. René Kahn, az
Utrechti Egyetem
pszichiátriai
tanszékének vezetője
és a Semmelweis
Egyetem díszdoktora

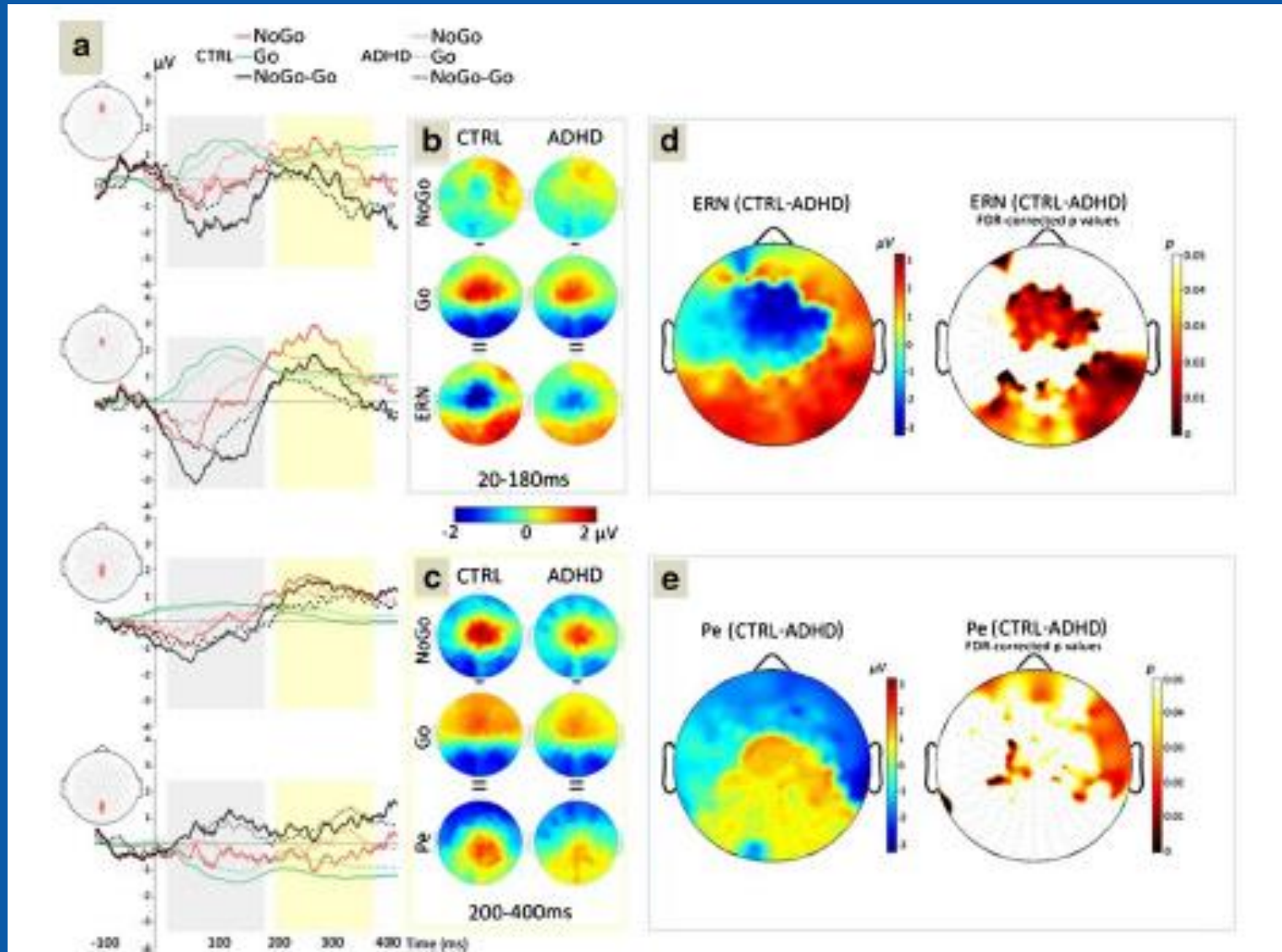
ORIGINAL RESEARCH

Electrophysiological indices of aberrant error-processing in adults with ADHD: a new region of interest

Pál Czobor¹ • Brigitta Kakuszi¹ • Kornél Németh¹ • Livia Balogh¹ • Szilvia Papp¹ • László Tombor¹ • István Bitter¹



Hibázáshoz kötött válaszok nyers hullámformái és topográfiai térképe (μV) és csoportok közötti különbségek (p-érték térképek)

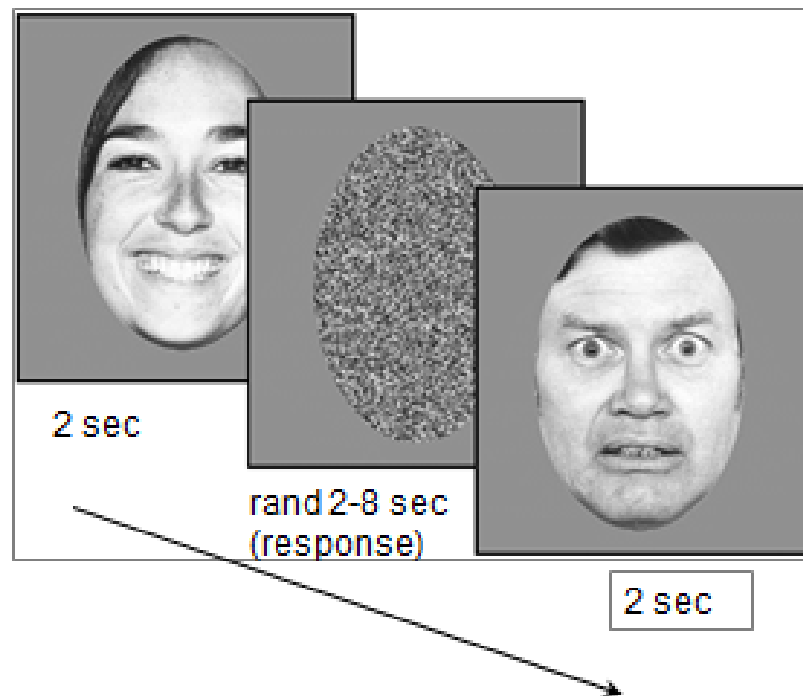


Érzelemfelismerés vizsgálata funkcionális MRI-vel szkizofrén páciensekben (Csukly et al., submitted)



Emotion recognition paradigm

- o Standard event related design
- o Ekman faces were presented in a random order
- o Subjects had to determine whether they see a happy or a fearful facial expression and respond by a button press
- o Happy, Fear, Mixed Happy (70% Happy + 30% Fear) and Mixed Fear (70% Fear + 30% Happy) emotion conditions were used



Szkizofrénia genetika

- Szkizofréniaival asszociálódó gyakori variánsok:
 - 6p21-23: Major Histocompatibility Complex (MHC) I region
- Ritka variánsok: mikrodéléciók és mikroduplikációk gyakoribb előfordulása:
 - 22q11.2 deletion syndrome – velocardiofacial (VCFS) / DiGeorge syndrome

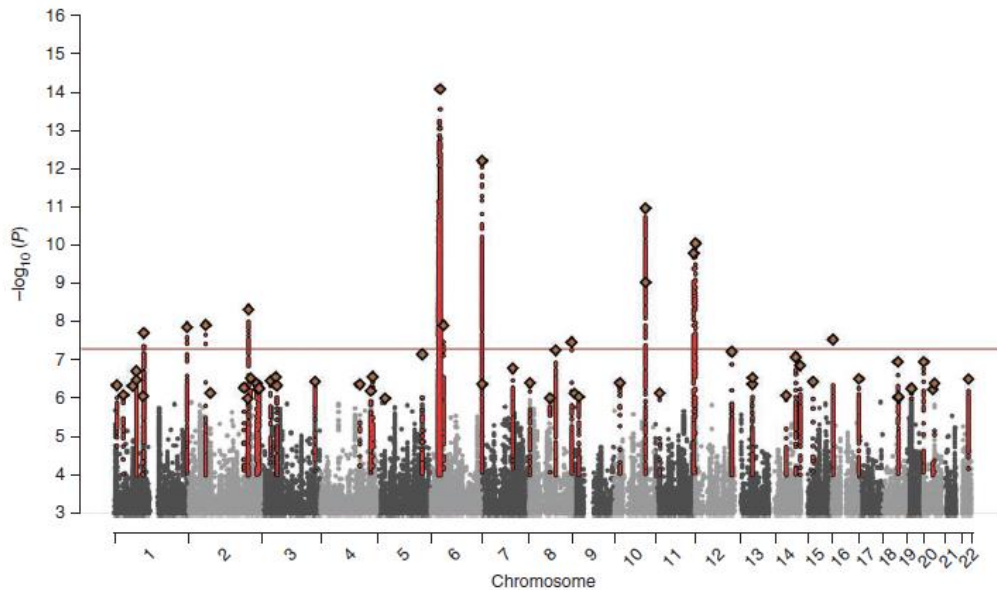
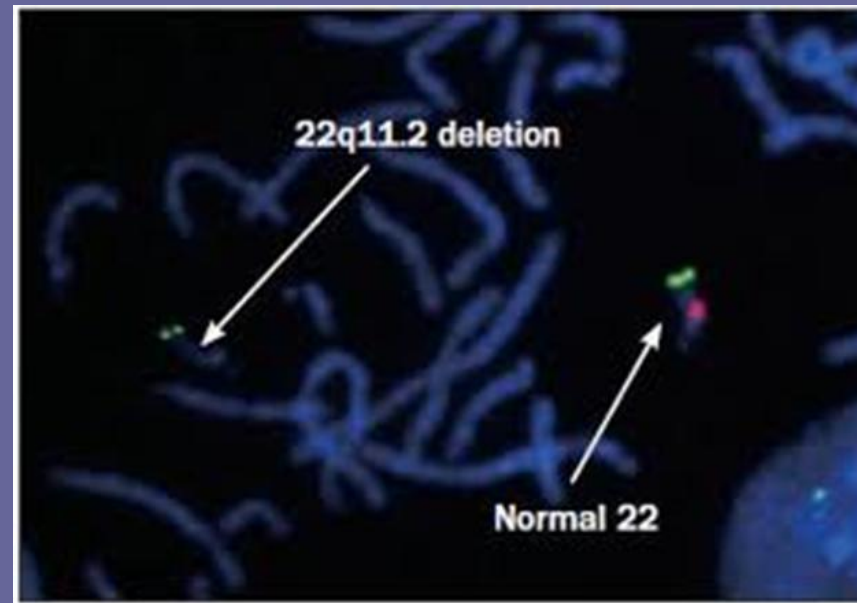
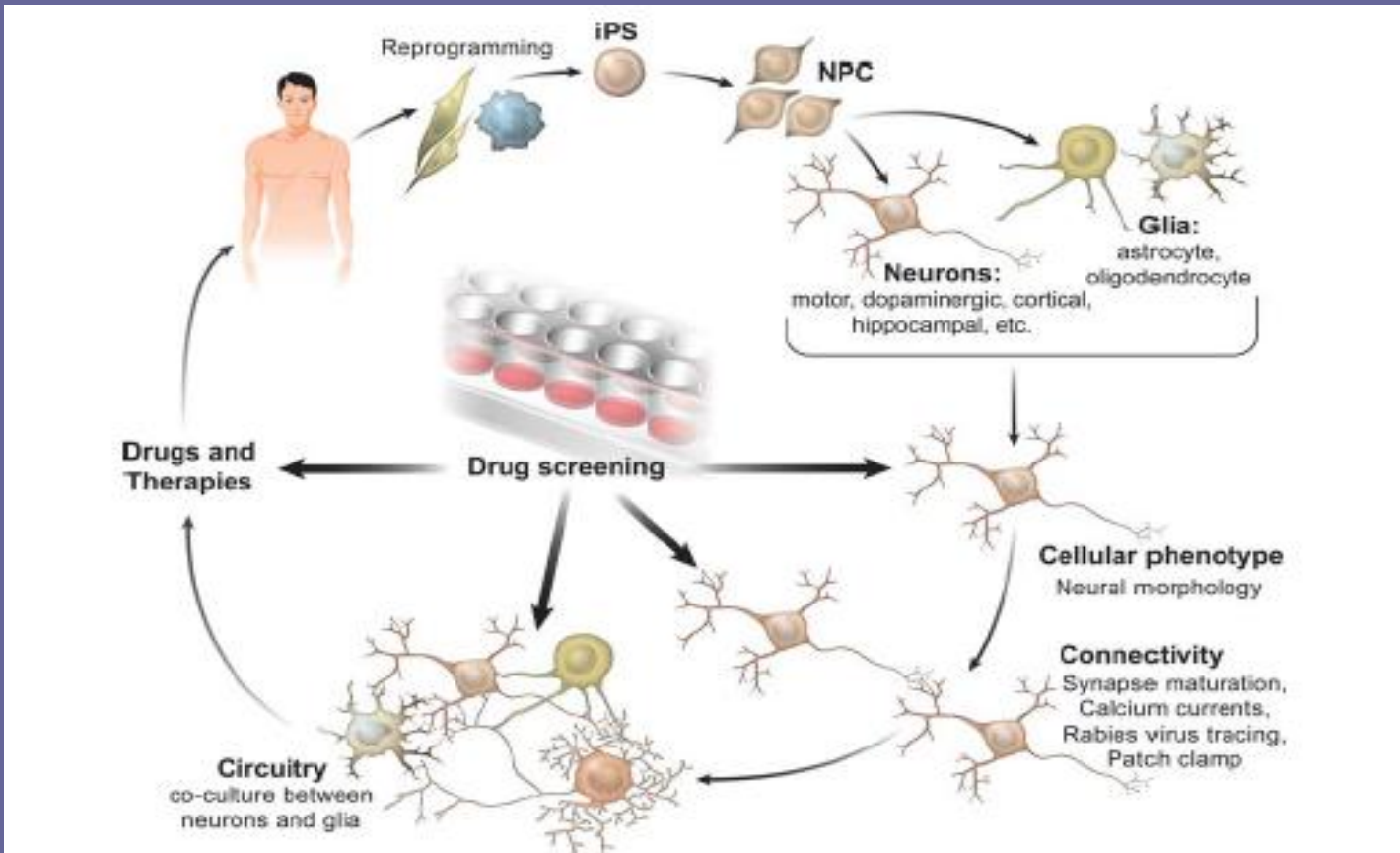


Figure 1 Manhattan plot of the Swedish and PGC schizophrenia meta-analysis results. The x axis shows chromosomal position, and the y axis shows $-\log_{10}(P)$. The red line is the genome-wide significance level (5×10^{-8}).

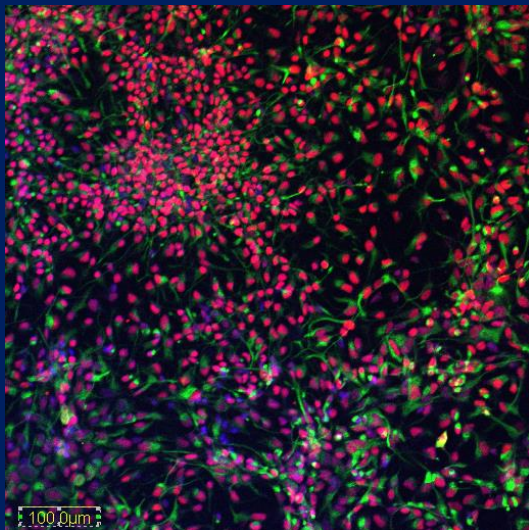
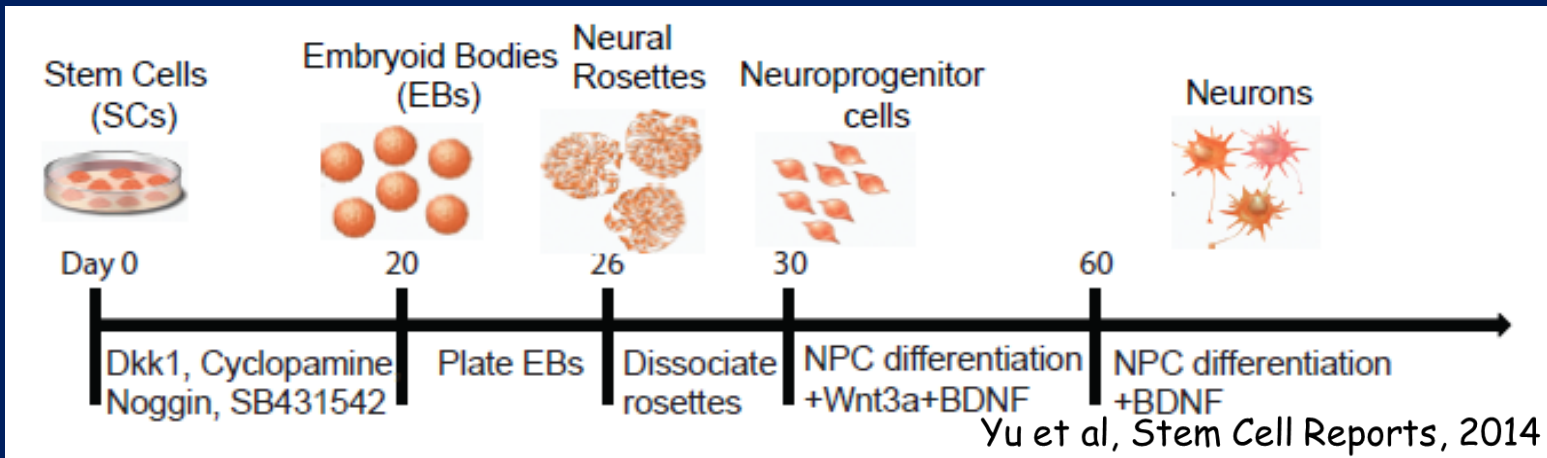


Központi idegrendszeri betegségek in vitro modellezése és vizsgálata IPS sejtek felhasználásával

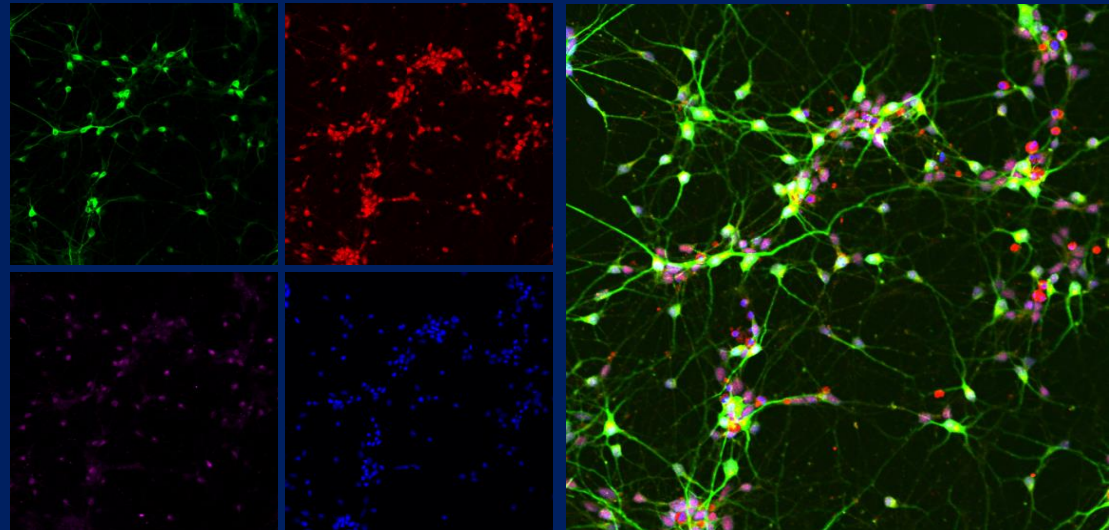


Páciensekből és egészséges egyénekből létrehozott IPS sejtvonalak neurális differenciálása és változatos fenotípusok összehasonlítása (Marchetto et al., Hum Mol Gen, 2010)

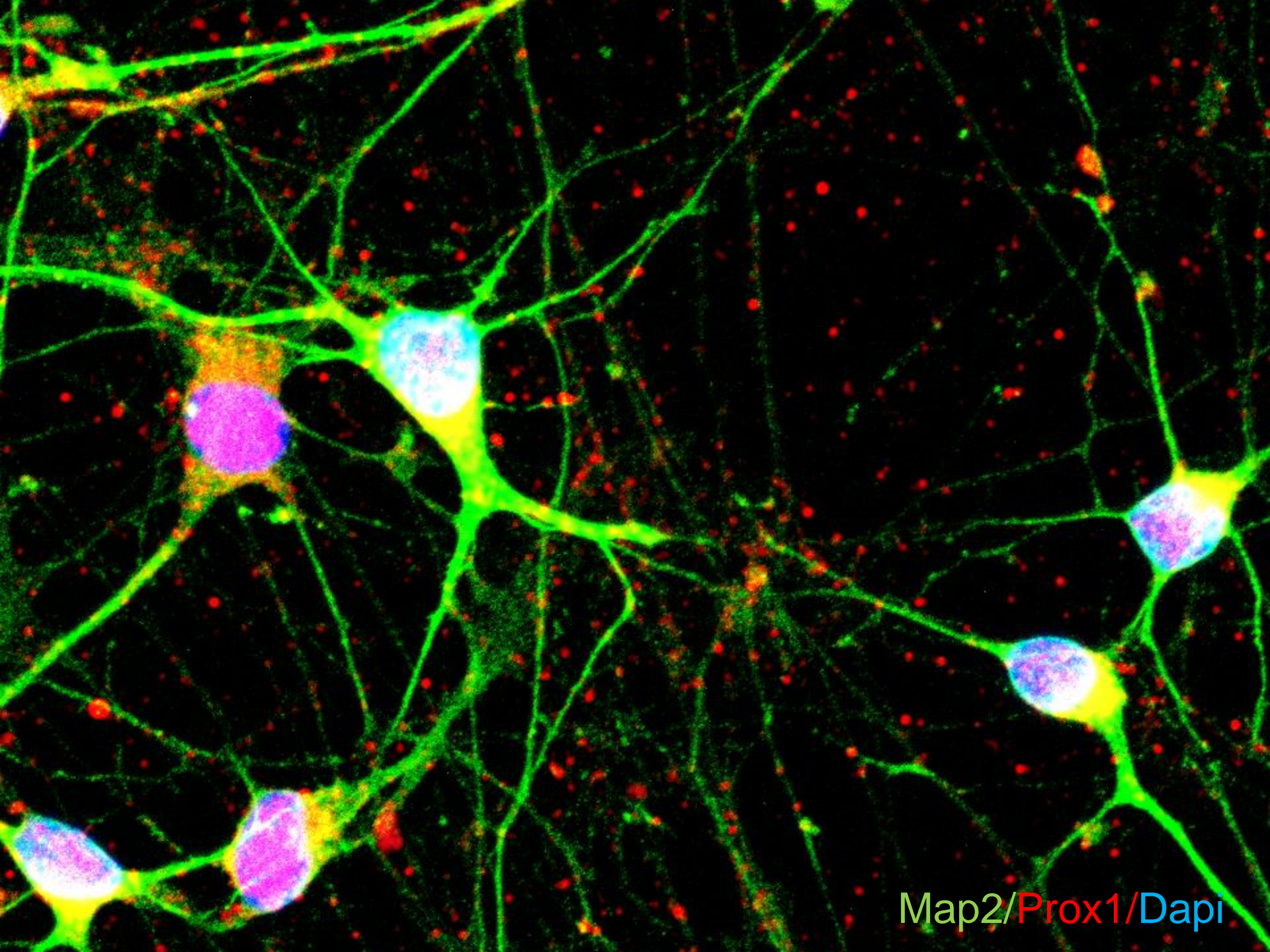
Antikaudalizáló kezelés Nestin/Sox2 pozitív neurális progenitor sejteket és Prox1-et expresszáló hippocampális gyrus dentatus szemcsesejteket eredményez



NESTIN/SOX2/Dapi

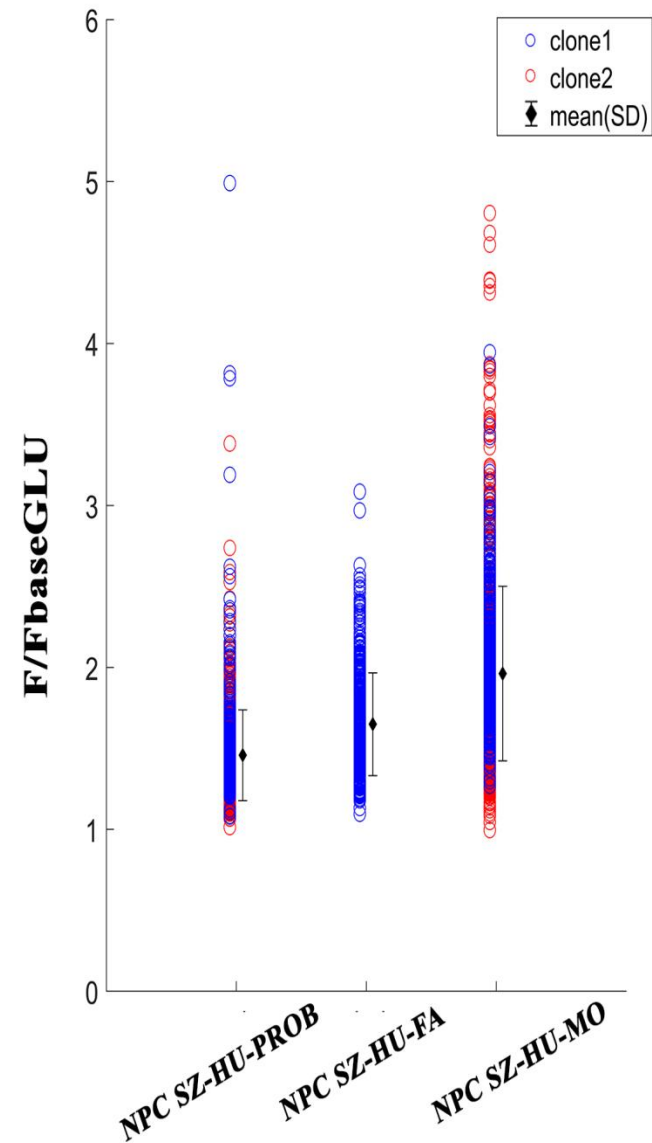
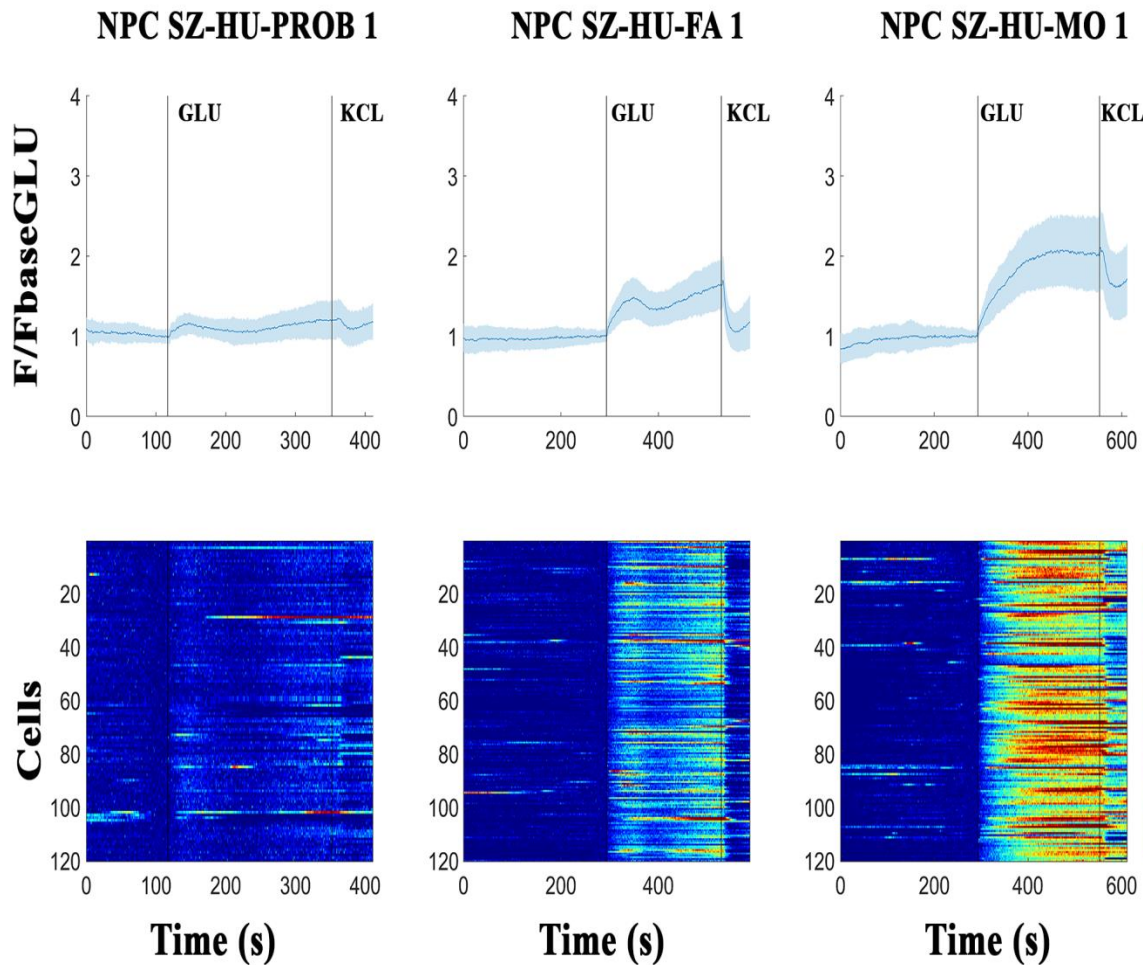


MAP2/PROX1/NEUN/Dapi

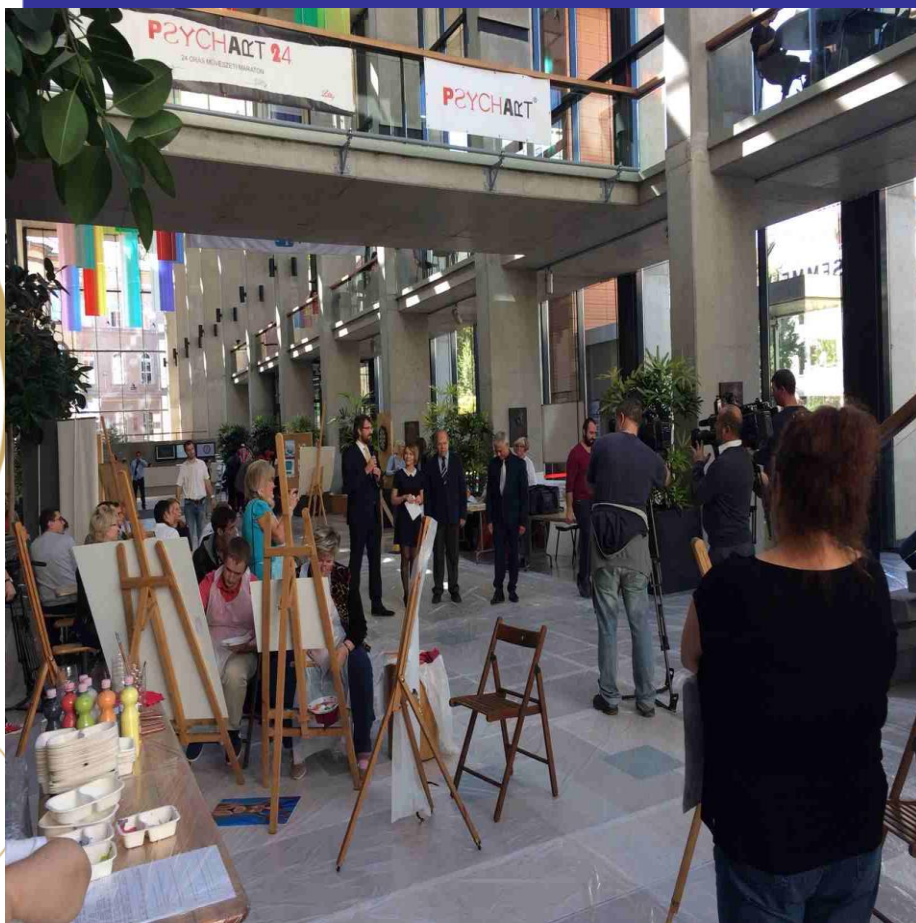


Map2/Prox1/Dapi

Glutámra adott kalcium-aktivitás



Társadalmi szerepvállalás, médiamegjelenések, közösségépítés



 SEMMEWEIS EGYETEM



Semeleweis Egyetem
<http://semmelweis.hu/>

Beszámoló a 2016-2020. közötti igazgatói
periódusról és jövőbeli tervek bemutatása

Dr. Réthelyi János
Pszichiátriai és Pszichoterápiás Klinika





Semmelweis Egyetem
<http://semmelweis.hu/>

Beszámoló a 2016-2020. közötti igazgatói
periódusról és jövőbeli tervek bemutatása

Dr. Réthelyi János
Pszichiátriai és Pszichoterápiás Klinika

Mental Pride futócsapat – Kirándulás Veszprémben (2018)



ORVOS-
KÉPZÉS

Semmelweis Egyetem
a COVID-19-pandémia
leküzdésében

ÖSSZEFOGLALÓ TANULMÁNY

A pszichiátriai intézményrendszer és szakmai közösség feladatai a COVID-19-járvánnyal kapcsolatban

Tasks of the mental health care system and mental health professional community during the COVID-19 pandemic

Réthelyi János

Semmelweis Egyetem ÁOK Pszichiátriai és Pszichoterápiás Klinika, Budapest

E-levél: rethelyi.janos@med.semmelweis-univ.hu

ÖSSZEFOGLALÁS A COVID-19-járvány előzmények nélküli helyzetet teremtett, és teljesen új kihívások és feladatok elé állított a az egészségügyi ellátórendszert világszerte és Magyarországon is. A pszichiátriai intézményrendszer és szakmai közösség nem a COVID-19-járvány okozta „háború frontvonálatában harcol”, ugyanakkor nagyon fontos feladatai lettek az egészségügy „hátsó részében”. Ezek közül a legfontosabb megoldandó feladatok az alábbiak: A pszichiátriai betegséggel élők biztonságos ellátása a járványügyi korlátozások idején is, digitális, telemedicinális, járóbeteg-, nappali kórházi és szükség esetén fekvőbeteg-keretek között. Ehhez a pszichiátriai ellátó intézményeken belül intermedier osztályok felállítása vált szükségessé, valamint a sürgősségi betegellátó és egyéb szomatikus osztályokkal való szoros együttműködés. Külön fel kellett készülni a szuicid kísérletek, az addiktológiai problémák és általában a relapsusok számának növekedésére, valamint a járványügyi szempontból magas kockázatú hajléktalan és idősebb betegcsoportok ellátására. A klasszikus konzultációs pszichiátria keretében biztosítani szükséges a COVID-19-betegséggel kezelt páciensek pszichés állapotainak vizsgálatát. Sok egyéb országos kezdeményezés mellett a Semmelweis Egyetem Pszichiátriai és Pszichoterápiás Klinika az egyetemi egészségügyi dolgozók részére konzultációs, szupervizív pszichoterápiás, krízisintervenciói lehetőséget szervezett meg és biztosít a Klinikai Pszichológiai Tanszékkel és a Magatartástudományi Intézettel közösen. A tudományos fronton ezen túlmenően számos vizsgálat indul jelenleg világszerte a koronavírus-betegség hosszú távú neuropszichiátriai, neuropszichológiai hatásainak, valamint a nem fertőzött populáción belül a karanténhelyzet mentálhigiénés és érzelmi hatásainak kutatására. Összefoglalva, a koronavírus-járvány váratlan helyzetében a pszichiáter és pszichológus munkatársaknak részéről olyan innovatív megoldásokra váltak szükségessé, melyeket a későbbi járvány nélküli időszakban is kamatoztatni fogunk tudni.

KULCS SZAVAK COVID-19, pszichiátriai ellátás, mentális egészség, munkatársi felkészítésszolgálat

...moio a 2016-2020. közötti igazgatói
...usról és jövőbeli tervek bemutatása

Dr. Réthelyi János
Pszichiátriai és Pszichoterápiás Klinika



Semmelweis Egyet
<http://semmelweis.hu/>

periódusról és jövőbeli tervek bemutatása

Köszönöm a figyelmet!



Semmelweis Egyetem
<http://semmelweis.hu>

„Pszichiátria a 21. században
Magyarországon és a nagyvilágban”

Dr. Réthelyi János
egyetemi tanár