

A gyógyszerértári gazdálkodás egyeb kérdései:

Készletgazdálkodás, Pénzgazdálkodás, Likviditás

Dr. Laki Tibor
SOTE Szakképzés III évf.
2020. február 29.



SEMMELWEIS EGYETEM

semmelweis.hu/gyogyszertar

Egyetemi Gyógyszertár

Gyógyszerügyi Szervezési Intézet



Gyógyszertári gazdálkodás vázlat

- Felelősségi viszonyok – menedzsment jogok - kötelezettségek
- Bevétel – kiadás szerkezet
- Költséggazdálkodás
- **Készletgazdálkodás (gyógyszergazdálkodás)**
- **Pénzgazdálkodás – likviditás**
- Gyógyszertári marketing
- HR gazdálkodás
- Ügyvitel – számvitel – adózás



SEMMELWEIS EGYETEM

semmelweis.hu/gyogyszertar

Egyetemi Gyógyszertár

Gyógyszerügyi Szervezési Intézet



A gyógyszerellátási rendszer alapfeladata: a gyógyszer, mint termék biztosítása

MEGFELELŐ



SEMMELWEIS EGYETEM

semmelweis.hu/gyogyszertar

Egyetemi Gyógyszertár

Gyógyszerügyi Szervezési Intézet



Gyógyszertári termék portfólió jellemzői

A **termékkör** (lényegében) **azonos**, az **árak** nagyrészt **hasonlóak**, az **értékesítési szemlélet eltérő**.

A klasszikus vidéki gyógyszertárak **forgalmának kb. 90%-át** jelenleg is a **gyógyszerforgalom** teszi ki (a jövedelmezőség szempontjából meghatározó). A gyógyszerforgalmon belül a **támogatott forgalom aránya kb. 60-80 %**, ahol a **kormányzati beavatkozás lehetősége jelentős**.

A 20-30%-nyi **OTC forgalom** mértéke és összetétele függ:

- a lakosság szociológiai összetételétől,
- teherviselő képességétől,
- a gyógyszertár marketing aktivitásától.

A **magisztrális forgalom** értéke elenyésző (bár az árrés 50% feletti + magi díj + vénykezelési díj).

GYSE forgalom aránya alacsony, jövedelmezősége még alacsonyabb.

Az **„egyéb” forgalom** (1) településtől, (2) szociológiai összetételtől (3) marketingtől függ, (4) nagy a helyigénye és a szakember-igénye.



SEMMELWEIS EGYETEM

semmelweis.hu/gyogyszertar

Egyetemi Gyógyszertár

Gyógyszerügyi Szervezési Intézet

Bp. kreditpontos tk.

2016.10.01
4



Készletgazdálkodási szempontok

**Minden gyógyszert forgalmazni kell,
de nem lehet minden gyógyszert készleten tartani**



SEMMELWEIS EGYETEM

semmelweis.hu/gyogyszeratar

Egyetemi Gyógyszertár

Gyógyszerügyi Szervezési Intézet



Készletgazdálkodási szempontok

Készletek formái:

Biztonsági készlet (a folyamatos ellátáshoz szükséges egyedi készlet, kb. 5-30 nap)

Kritikus készlet (az a legalacsonyabb készlet amikor új megrendelésről gondoskodni kell, kb. 1-3 nap)

Folyókészlet (a két utánpótlási időpont között a forgalmat biztosító készlet, kb. ½-1 nap)

Optimum készlet = biztonsági + folyókészlet

Normán felüli készlet gazdálkodási optimum feletti készlet, speciális esetek indokolhatják (akcióhoz, hiánycikkekhez kapcsolódó, inkurrenssé váló készítmények)



SEMMELWEIS EGYETEM

semmelweis.hu/gyogyszertar

Egyetemi Gyógyszertár

Gyógyszerügyi Szervezési Intézet



Készletgazdálkodási szempontok

Készlet-utánpótlás modellek

- Előző **napi fogyás visszarendelése**
- **Azonos időközönként ugyanannyit, vagy adott szintre töltés** (stabil, nagy forgalmú készítmény (gyártói akció, gyógyszerértári logisztika))
- **Optimális szintre feltölteni**, ha a készlet a kritikus szintre csökken



SEMMELWEIS EGYETEM

semmelweis.hu/gyogyszeretar

Egyetemi Gyógyszertár

Gyógyszerügyi Szervezési Intézet



Készletezési megfontolások

A készletezési rendszerek működési stratégiája

Mikor	Mennyit
Előre adott egyenlő időközökben (T)	Egyenlő nagyságú tételekben (q)
Amikor a készletmennyiség adott szint alá csökken (s)	Annyit, hogy beérkezéskor egy max. készlet legyen (S)



SEMMELWEIS EGYETEM

semmelweis.hu/gyogyszertar

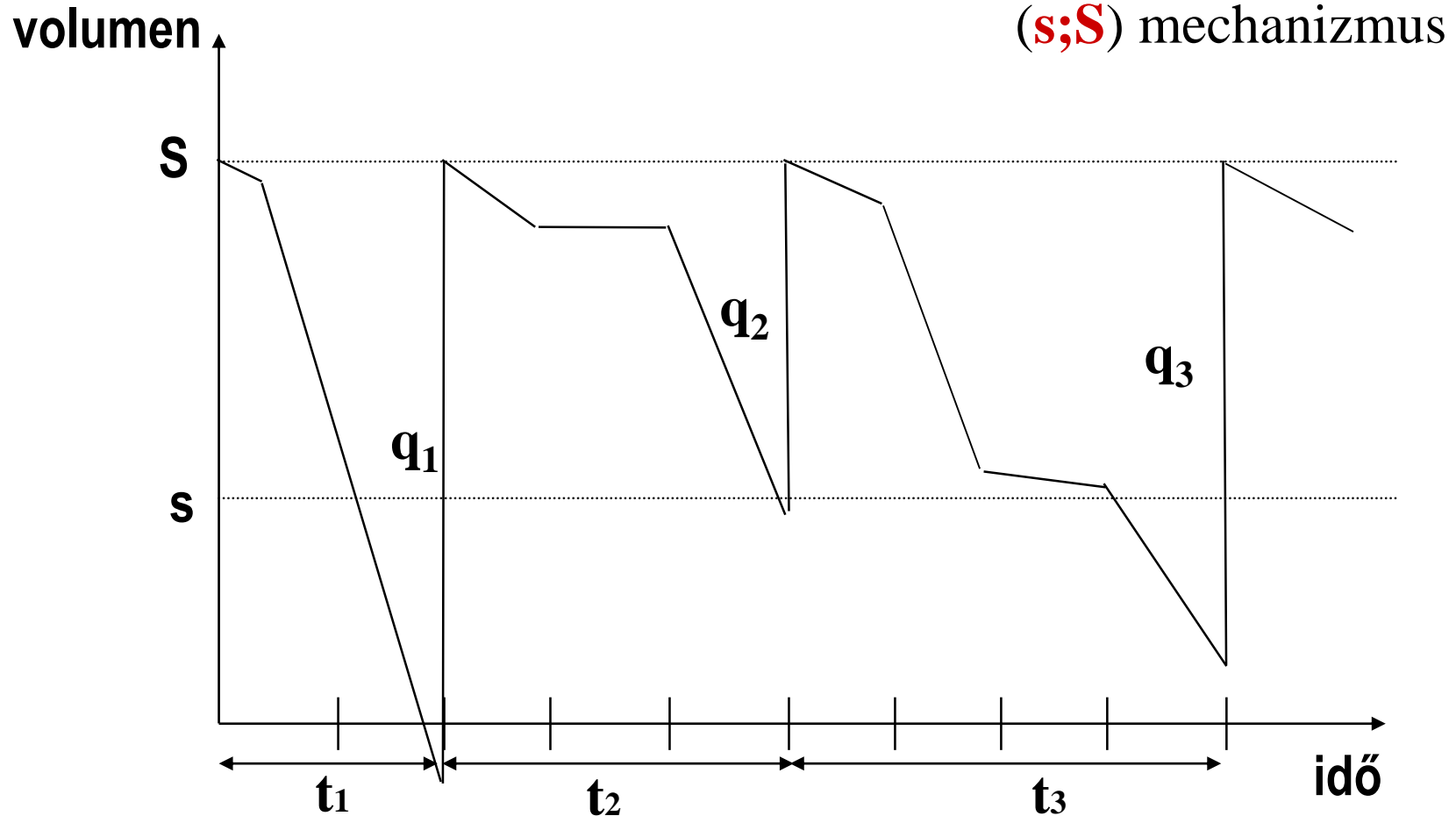
Egyetemi Gyógyszertár

Gyógyszerügyi Szervezési Intézet



Készletezési megfontolások

Biztonsági készlet / feltöltési rendszer



SEMMELWEIS EGYETEM

semmelweis.hu/gyogyszerzar

Egyetemi Gyógyszertár

Gyógyszerügyi Szervezési Intézet



Gyógyszertári forgalmi struktúra

Főcsoport	Alcsoport	Összforgalom arány	Árrés beszerzési árra
EGYÉB CIKK	Gyógyhat.term. OGYI	0,20%	26,80%
	Egyéb gyógyhat term.	0,70%	30,10%
	Étrendkiegészítők	1,70%	30,20%
	Orvostech.eszk.	0,50%	26,60%
	Fog- és szájápolás	0,20%	27,90%
	Kozmetikai termékek	0,60%	22,40%
	Higiéniai termékek	0,30%	24,70%
	Tápsz gyógysz.form.	0,40%	28,80%
			5,90%

SPECIALITÁSOK	Specialitások 80%	2,20%	24,70%
	Specialitások Kombi	4,30%	24,20%
	Specialitások 55%	3,20%	20,70%
	Specialitások 25%	9,00%	16,90%
	Specialitások Fix	13,40%	28,10%
	Specialitások 0%	29,80%	10,60%
	Specialitások TFX	3,30%	29,00%
	Tápszerek 55%	1,30%	19,30%
			67,50%

	Homeopatiás szerek	0,20%	26,10%
	Nem tám. gyógyszer	22,60%	24,90%
		22,80%	24,90%

MAGISZTRÁLIS	Alapanyag 50%	0,10%	44,60%
	Egyedi receptura 50%	0,20%	66,70%
	FONO 50%	0,10%	56,60%
	Csom. anyag 50%	0,10%	6,10%
		0,60%	51,20%

GYÓGY.SEG.ESZKÖZÖK	Gyógy. seg. Fix	0,10%	9,40%
	Gyógy. seg. 80%	2,40%	9,10%
	Nem tám. gyógy. seg.	0,50%	23,40%
		3,00%	11,40%

MINDÖSSZESEN		99,80%	20,10%
---------------------	--	--------	--------



SEMMELWEIS EGYETEM

semmelweis.hu/gyogyszertar

Egyetemi Gyógyszertár

Gyógyszerügyi Szervezési Intézet



Készlet nagyságát meghatározó tényezők

- **Forgalom nagysága, forgalmi struktúra**
- **Alkalmazott gazdálkodási modell**
- **Nagyker. logisztika és raktározási lehetőségek, körülmények és technikai feltételek**
- **A termék jellege**
 - Stabil forgalmú, hosszú lejáratú cikkek
 - Szezonális cikkek
 - Rövid lejáratú és TB támogatás változás előtt álló cikkek
 - Akciós beszerzésű cikkek
- **Pénzügyi lehetőségek és a fizetési határidő**
 - Szerződésben megállapított fizetési határidő
 - Hitelből finanszírozott készletezés (kamat költségek)
 - Halasztott fizetés (a szezonra való felkészülés)
 - Készpénz fizetés,
 - **Bizományosi készlet**



SEMMELWEIS EGYETEM

semmelweis.hu/gyogyszertar

Egyetemi Gyógyszertár

Gyógyszerügyi Szervezési Intézet



Készlet nagyságát meghatározó tényezők

- A készletgazdálkodás ***jelentősen*** befolyásolja az elérhető nyereséget,
- Helytelen készletgazdálkodás – mindkét oldalról – bevétel elmaradást, veszteséget okozhat.



SEMMELWEIS EGYETEM

semmelweis.hu/gyogyszertar

Egyetemi Gyógyszertár

Gyógyszerügyi Szervezési Intézet



Készletgazdálkodási szempontok

Készletek folyamatos ellenőrzése

- Forgási idő – cikkcsoportos megoszlás
- Készletkorosítás
- **Akciós készletek**
- **Elfekvő készletek**



SEMMELWEIS EGYETEM

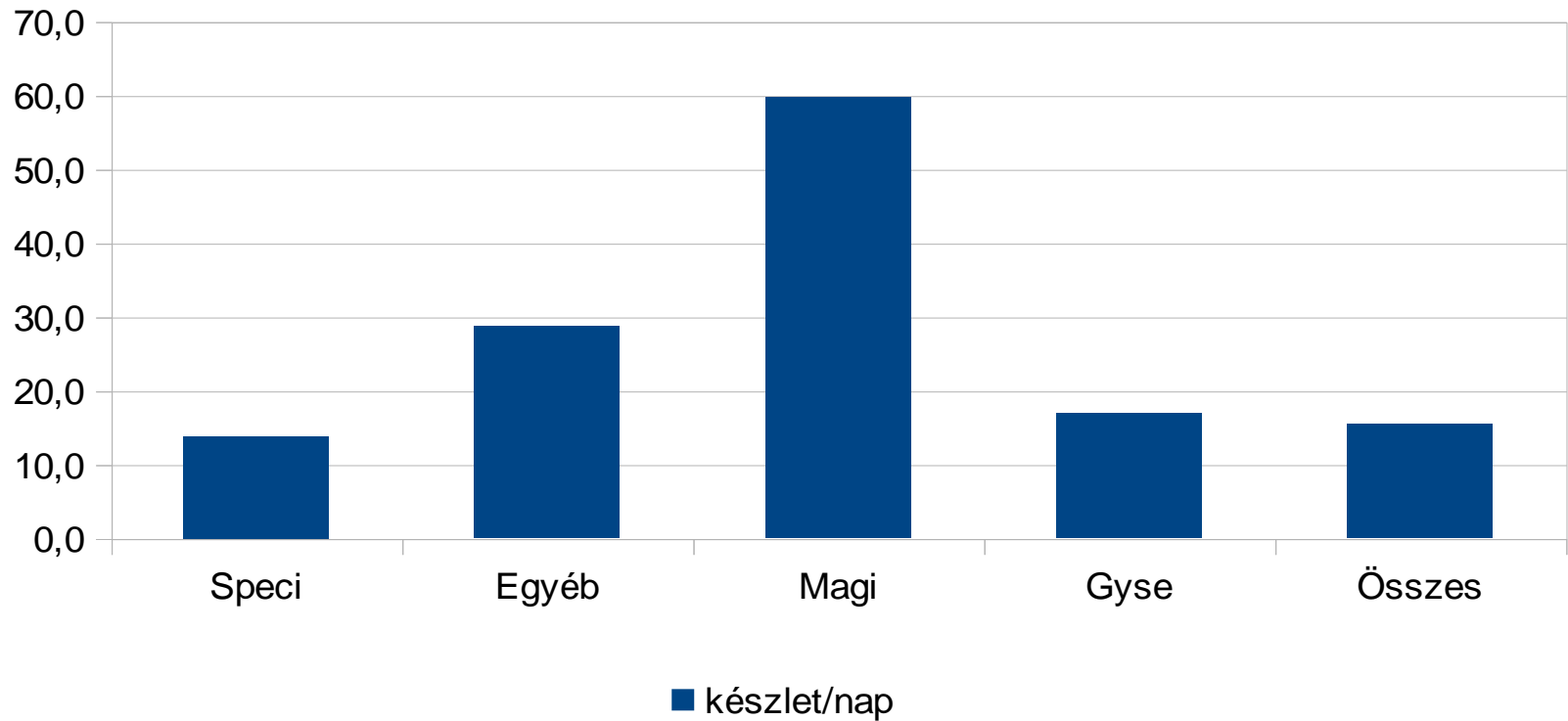
semmelweis.hu/gyogyszertar

Egyetemi Gyógyszertár

Gyógyszerügyi Szervezési Intézet



Cikkcsoportos készletek



SEMMELWEIS EGYETEM

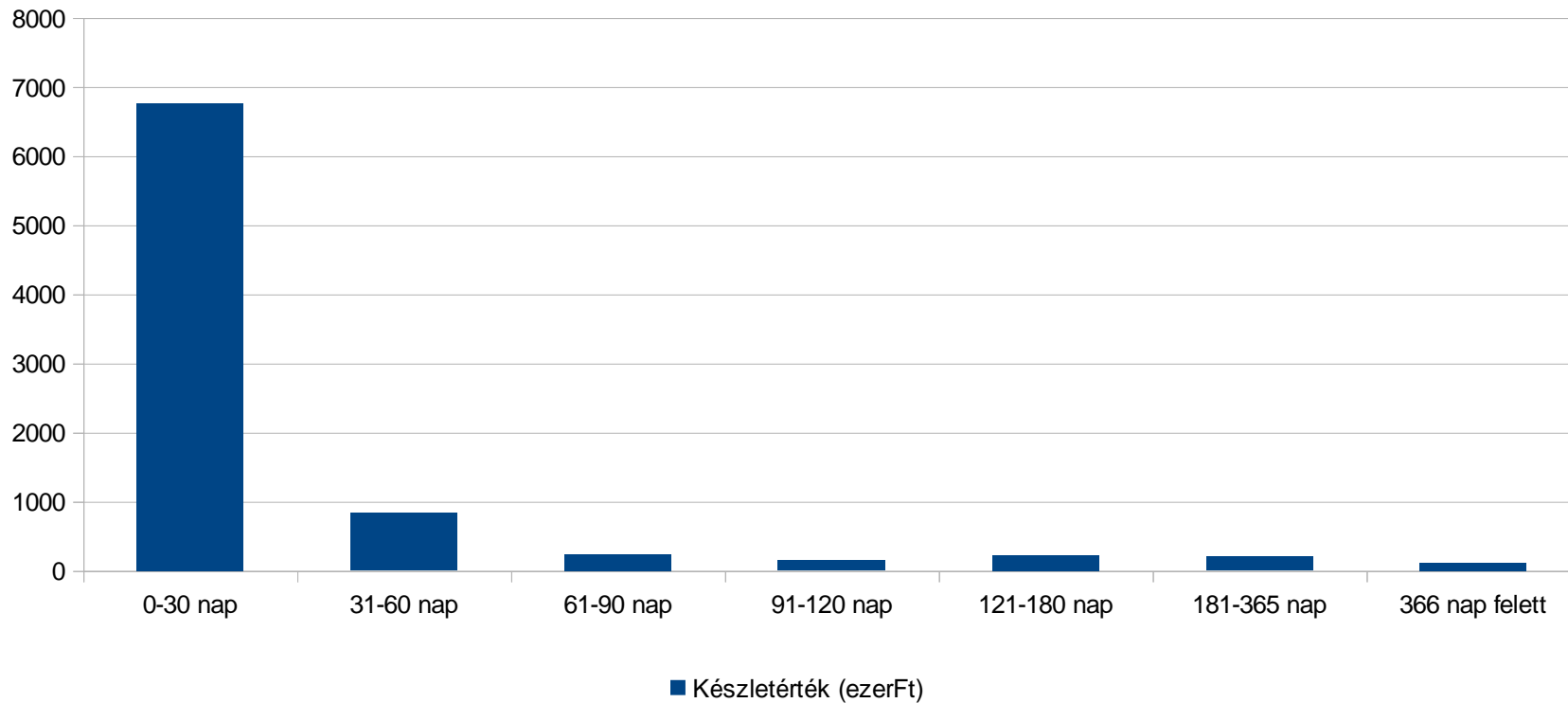
semmelweis.hu/gyogyszerjar

Egyetemi Gyógyszertár

Gyógyszerügyi Szervezési Intézet



Készletkorosítás utolsó beszerzés alapján



SEMMELWEIS EGYETEM

semmelweis.hu/gyogyszerjar

Egyetemi Gyógyszertár

Gyógyszerügyi Szervezési Intézet



Pénzgazdálkodás és likviditás



SEMMELWEIS EGYETEM

semmelweis.hu/gyogyszertar

Egyetemi Gyógyszertár

Gyógyszerügyi Szervezési Intézet



Pénzforgalmi terv (Cash flow tervezés)

Megbecsülni a várható bevételek, és a kiadások nagyságát,
illetve **előre jelezni realizálásuk várható időpontját.**

Az **értékesítési előrejelzés** meghatározza egy adott időszakban beáramló pénzbevételek nagyságát.

Kiemelt az **árak alakítása**, forgalmazott termékeink keresletének **árrugalmassága**, a termékek árváltozása milyen mértékben befolyásolja **értékesítési lehetőségeinket.**

A pénzügyi terv részei:

- Készpénz, hitel, vagy egyéb források
- Beruházási terv
- Bevételek
- Költségek, ráfordítások
- Fedezeti pont
- Mérleg
- Eredménykimutatás
- Cash-Flow



SEMMELWEIS EGYETEM

semmelweis.hu/gyogyszertar

Egyetemi Gyógyszertár

Gyógyszerügyi Szervezési Intézet



A pénzgazdálkodás gyógyszerértári sajátosságai, a bevételek mértéke és időpontjai

Értékesítés átlagos időpontjának meghatározása

- forgási sebesség (20-30 nap)

Bevétel megnevezése	Aránya	Teljesülése az értékesítéshez	Teljesülése a beszerzéshez
Térítési díj készpénz	40-50%	Aznap	10-15 nap
Térítési díj bankkártya, egészségpénztári kártya	0-10%	2-5 nap	12-20 nap
Térítési díj átutalás	0-2%	10-30 nap	30-60 nap
NEAK (OEP) elszámolás	30-60%	7-8 + 8-10 nap	25-33 nap
Nagykereskedelmi engedmény	0-3%		15-30 nap



SEMMELWEIS EGYETEM

semmelweis.hu/gyogyszerzar

Egyetemi Gyógyszertár

Gyógyszerügyi Szervezési Intézet



A pénzgazdálkodás gyógyszerertári sajátosságai, a kiadások mértéke és időpontjai

Kiadás megnevezése	Aránya	Teljesülése a beszerzéshez
Szállítók	78-85%	5-30 nap
Személyi költségek	8-12%	Hónap vége, következő hó 12.-e
Egyéb költségek	2-4 %	folyamatos



SEMMELWEIS EGYETEM

semmelweis.hu/gyogyszertar

Egyetemi Gyógyszertár

Gyógyszerügyi Szervezési Intézet



Likviditás



- egyfelől mint fizetőképesség, másfelől mint pénzzé tehetőség
- **Fizetőképesség** esetén a vállalkozás képes a követeléseket folyamatosan teljesíteni.
- **Pénzzé tehetőség** alatt azt értjük, hogy egy adott eszköz milyen gyorsan tehető készpénzzé, az milyen gyorsan és milyen mértékben használható fel forgalmi eszközként.



SEMMELWEIS EGYETEM

semmelweis.hu/gyogyszertar

Egyetemi Gyógyszertár

Gyógyszerügyi Szervezési Intézet



Likviditási mutatók

- A vállalkozás **pénzügyi stabilitását** tükrözik, azt mutatják, hogy az esedékes kötelezettségeinknek mennyire tudunk eleget tenni.
- **Likviditási mutató** = forgóeszközök /
rövid lejáratú kötelezettségek
- **Gyors likviditási mutató** = (forgóeszközök – készletek) /
rövid lejáratú kötelezettségek
- **Pénzhányad mutató** = (pénzeszközök + értékpapírok) /
rövid lejáratú kötelezettségek

