

A gyógyszerértári gazdálkodás kérdései:

**Készletgazdálkodás,
Pénzgazdálkodás,
Likviditás**

Dr. Sohajda Attila
SOTE Szakképzés III évf
2018. február 24.
Budapest

Készletgazdálkodási szempontok

Minden gyógyszert forgalmazni kell, de nem lehet minden gyógyszert készleten tartani

Készlet

Biztonsági készlet (a folyamatos ellátáshoz szükséges egyedi készlet, kb. 5-30 nap)

Kritikus készlet (az a legalacsonyabb készlet amikor új megrendelésről gondoskodni kell, kb. 1-3 nap)

Folyókészlet (a két utánpótlási időpont között a forgalmat biztosító készlet, kb. 1/2-1 nap)

Optimum készlet = biztonsági + folyókészlet

Normán felüli készlet (akcióhoz kapcsolódó, inkurrenssé váló készítmények)

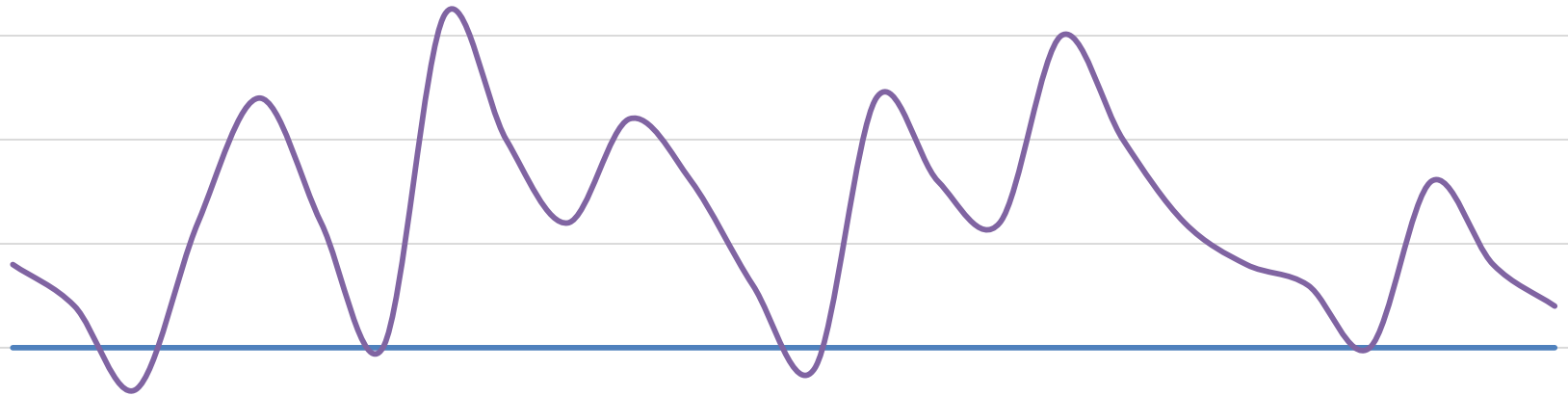
Készlet-utánpótlás

Előző **napi fogyás visszarendelése**

Azonos időközönként ugyanannyit, vagy adott szintre (stabil, nagy forgalmú készítmény (nagyker akció, gyógyszertári logisztika)

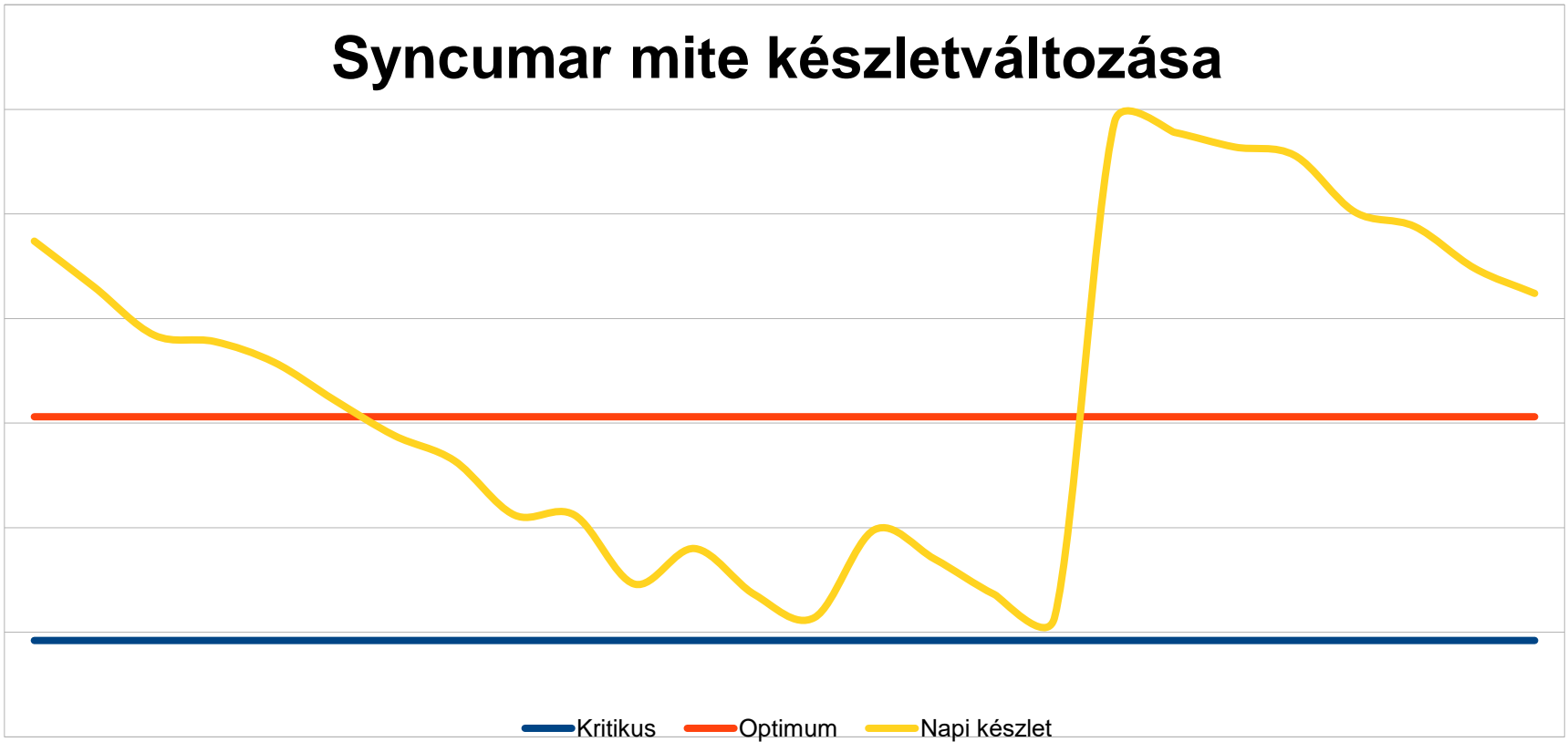
Optimális szintre feltölteni, ha a készlet a kritikus szintre csökken

Optimális készletgazdálkodás 3 napos kritikus és 10 napos optimális készlettel

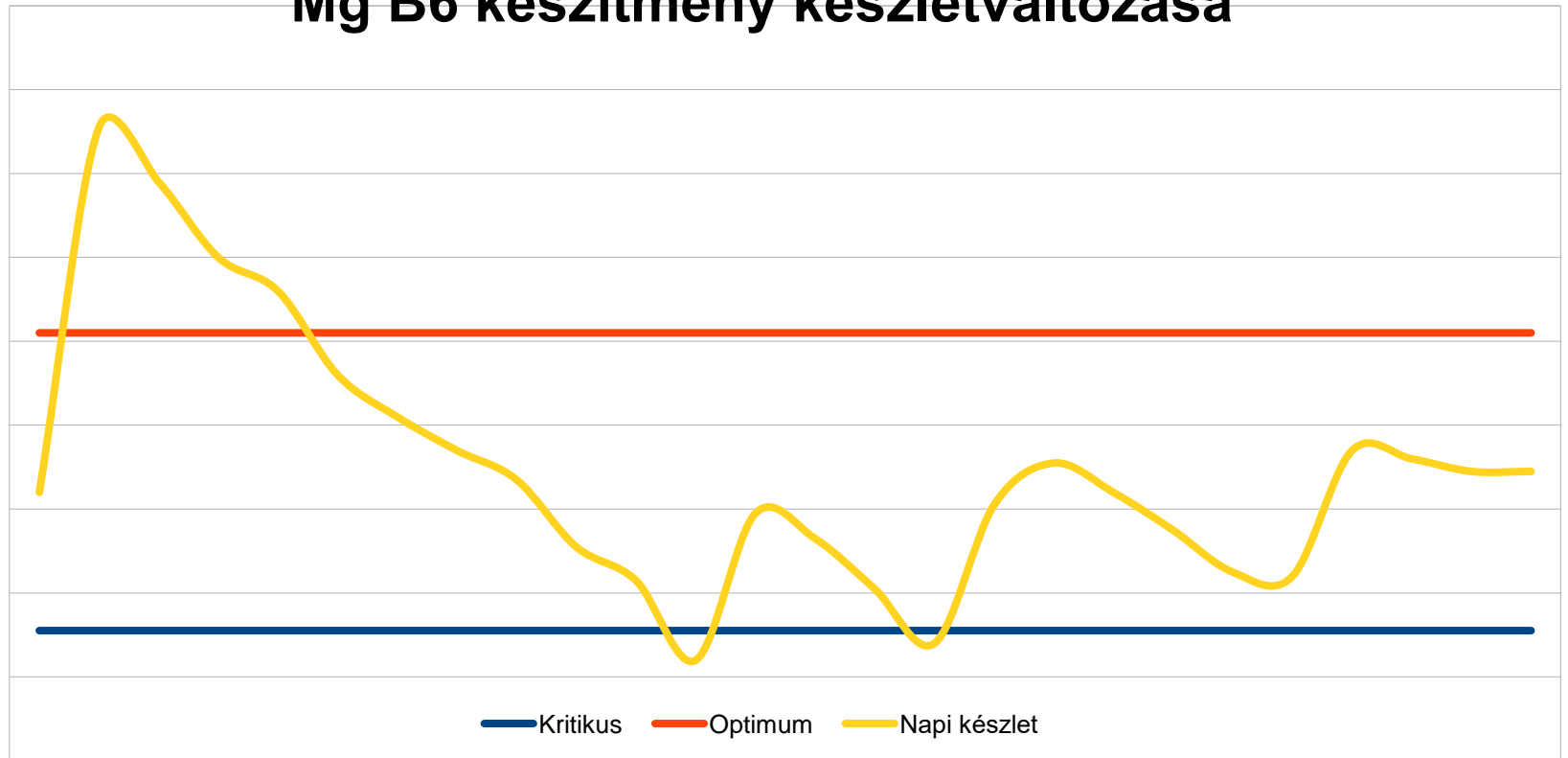


— Kritikus — Optimum — Napi készlet

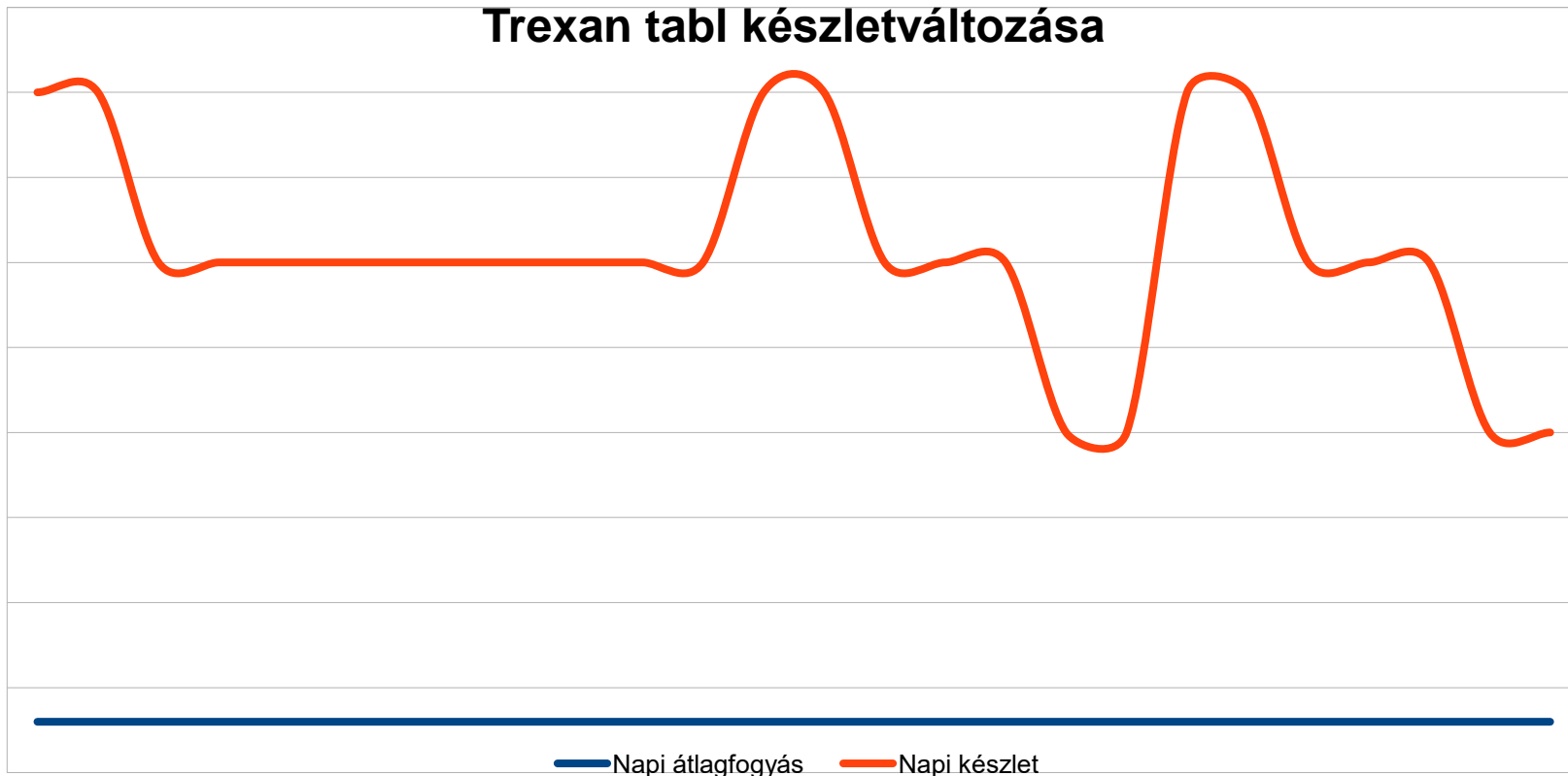
Syncumar mite készletváltozása



Mg B6 készítmény készletváltozása



Trexan tabl készletváltozása



Készlet nagyságát meghatározó tényezők

- **Forgalom nagysága**
- **Raktározási lehetőségek, körülmények és technikai feltételek**
- **A termék jellege**
 - Hosszú lejáratú, stabil forgalmú cikkek
 - Szezonális cikkek
 - Rövid lejáratú cikkek
- **Pénzügyi lehetőségek és a fizetési határidő**
 - Szerződésben megállapított fizetési határidő
 - Hitelből finanszírozott készletezés (kamat költségek)
 - Halasztott fizetés (a szezonra való felkészülés)
 - Készpénz fizetés, Bizományosi készlet

**A készletgazdálkodás jelentősen befolyásolja az elérhető nyereséget,
helytelen készletgazdálkodás veszteséget
és bevétel elmaradást okozhat.**

Gyógyszertári forgalmi struktúra

Főcsoport	Alcsoport	Összforgalom arány	Árrés beszerzési árra	
EGYÉB CIKK	Gyógyhat.term. OGYI	0,20%	26,80%	
	Egyéb gyógyhat term.	0,70%	30,10%	
	Étrendkiegészítők	1,70%	30,20%	
	Orvostech.eszk.	0,50%	26,60%	
	Fog- és szájápolás	0,20%	27,90%	
	Kozmetikai termékek	0,60%	22,40%	
	Higiéniai termékek	0,30%	24,70%	
	Tápsz gyógysz.form.	0,40%	28,80%	
			5,90%	27,70%
SPECIALITÁSOK	Specialitások 80%	2,20%	24,70%	
	Specialitások Kombi	4,30%	24,20%	
	Specialitások 55%	3,20%	20,70%	
	Specialitások 25%	9,00%	16,90%	
	Specialitások Fix	13,40%	28,10%	
	Specialitások 0%	29,80%	10,60%	
	Specialitások TFX	3,30%	29,00%	
	Tápszerek 55%	1,30%	19,30%	
			67,50%	17,90%
	Homeopatiás szerek	0,20%	26,10%	
	Nem tám. gyógyszer	22,60%	24,90%	
		22,80%	24,90%	
MAGISZTRÁLIS	Alapanyag 50%	0,10%	44,60%	
	Egyedi receptura 50%	0,20%	66,70%	
	FONO 50%	0,10%	56,60%	
	Csom. anyag 50%	0,10%	6,10%	
			0,60%	51,20%
GYÓGY.SEG.ESZKÖZÖK	Gyógy. seg. Fix	0,10%	9,40%	
	Gyógy. seg. 80%	2,40%	9,10%	
	Nem tám. gyógy. seg.	0,50%	23,40%	
			3,00%	11,40%
MINDÖSSZESEN		99,80%	20,10%	

Készletgazdálkodási szempontok

Készlet formái, nagysága

Biztonsági készlet

Kritikus készlet

Folyókészlet

Optimum készlet

Normán felüli készlet

Készlet-utánpótlás

Napi fogyás visszarendelése

Azonos időközönként ugyanannyit, vagy adott szintre

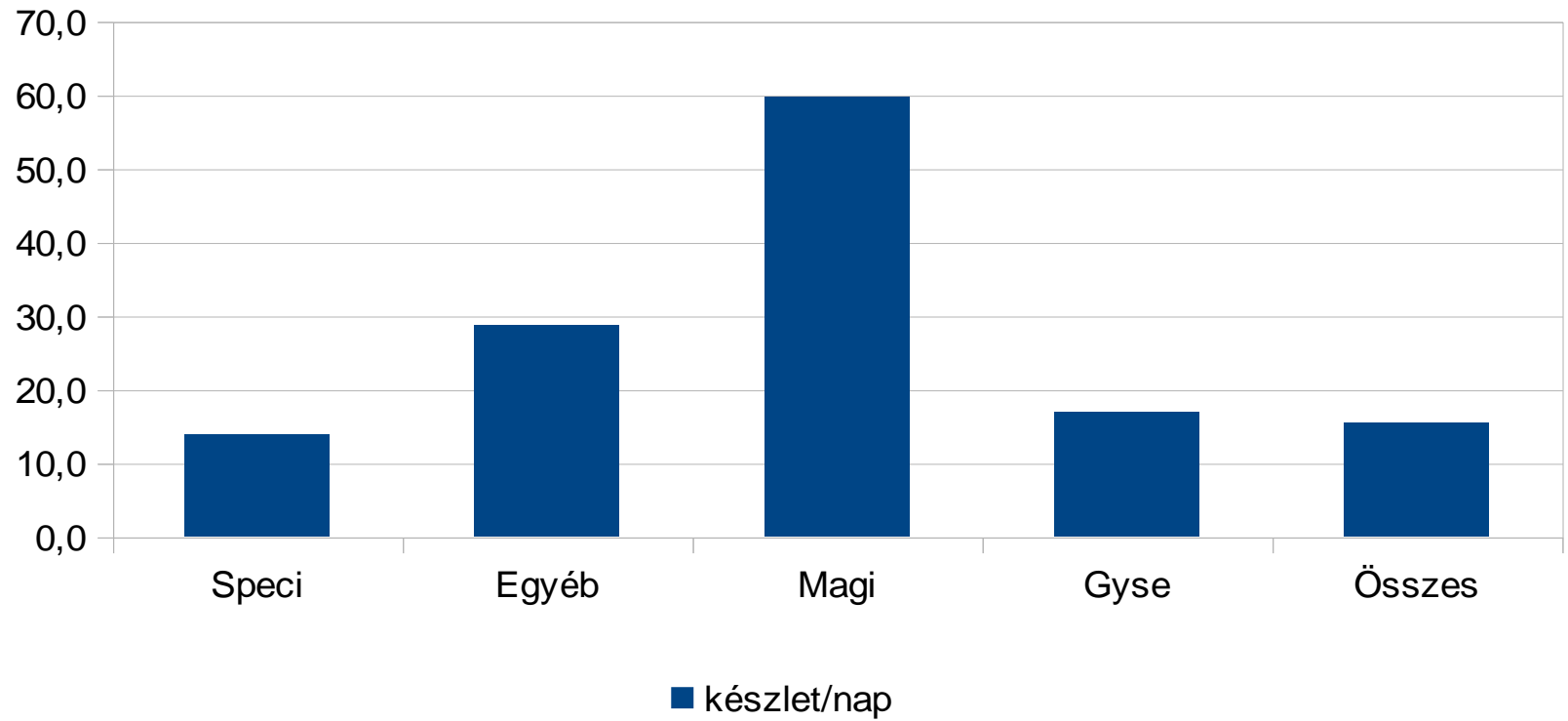
Optimális szintre feltölteni

Készletek ellenőrzése

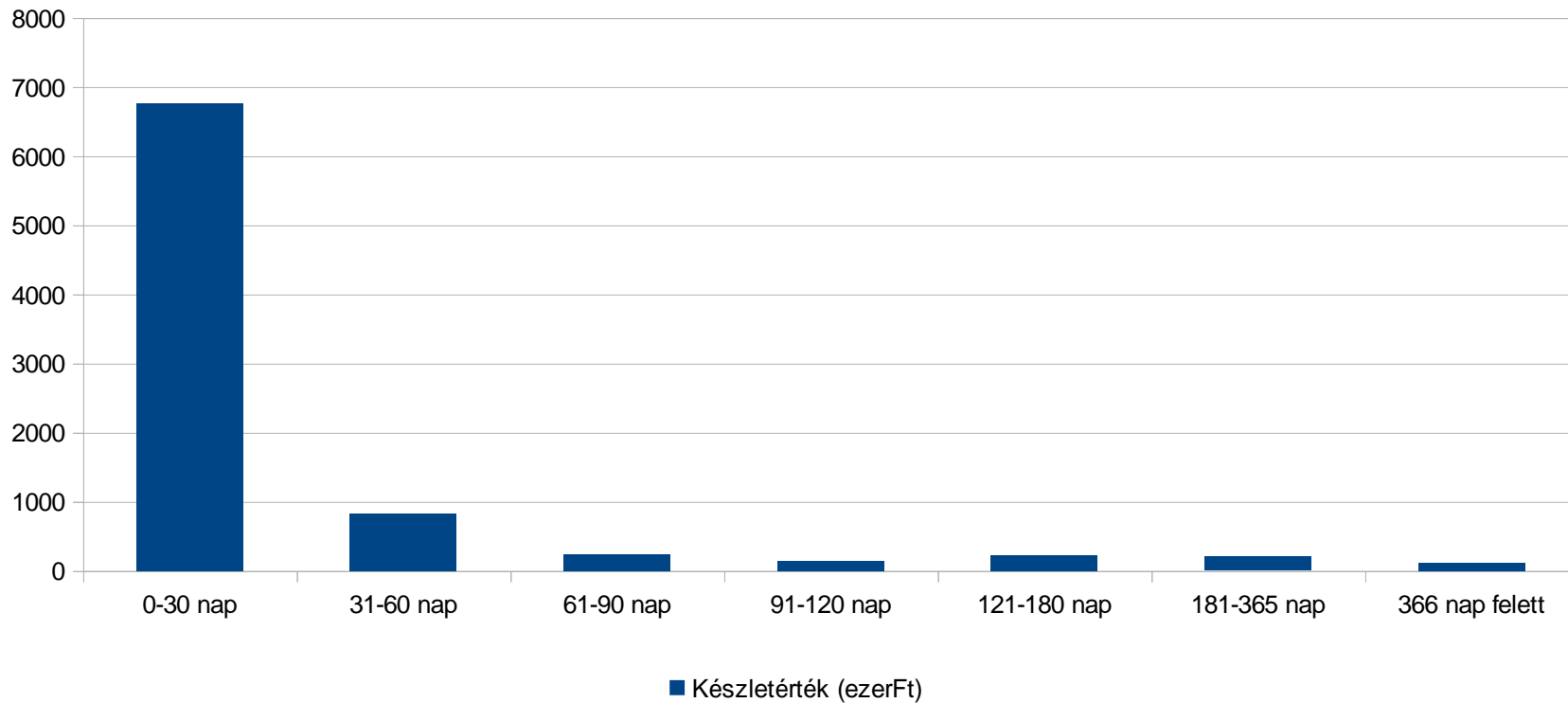
Forgási idő

Készletkorosítás

Cikkcsoportos készletek



Készletkorosítás utolsó beszerzés alapján



Pénzgazdálkodás, likviditás

Pénzforgalmi terv (Cash flow tervezés)

A pénzforgalmi terv: **megbecsülni a várható bevételek, és a kiadások nagyságát**, illetve előre jelezni realizálásuk várható időpontját.

Az **értékesítési előrejelzés**

- meghatározza egy adott időszakban beáramló pénzbevételek nagyságát.
 - kiemelt az **árak alakítása**, forgalmazott termékeink keresletének árrugalmassága, a termékek árváltozása milyen mértékben befolyásolja értékesítési lehetőségeinket
- Terveznünk kell a készpénz, illetve a hitelben történő értékesítés

A **kiadási előrejelzés**

- az anyag- és árubeszerzés ütemezése,
- készletezésre vonatkozó döntések
- a várható bérkiáramlás, és annak járulékai
- fejlesztések, beruházások ütemezése

A pénzgazdálkodás gyógyszerértári sajátosságai, a bevételek mértéke és időpontjai

Értékesítés átlagos időpontjának meghatározása

- forgási sebesség (20-30 nap)

Bevétel megnevezése	Aránya	Teljesülése az értékesítéshez	Teljesülése a beszerzéshez
Térítési díj készpénz	40-50%	Aznap	10-15 nap
Térítési díj bankkártya, egészségpénztári kártya	0-10%	2-5 nap	12-20 nap
Térítési díj átutalás	0-2%	10-30 nap	30-60 nap
NEAK (OEP) elszámolás	30-60%	7-8 + 8-10 nap	25-33 nap
Nagykereskedelmi engedmény	0-3%		15-30 nap

A pénzgazdálkodás gyógyszerértári sajátosságai, a kiadások mértéke és időpontjai

Kiadás megnevezése	Aránya	Teljesülése a beszerzéshez
Szállítók	78-85%	5-30 nap
Személyi költségek	8-12%	Hónap vége, következő hó 12.-e
Egyéb költségek	2-4 %	folyamatos

Likviditás

- egyfelől mint fizetőképesség, másfelől mint pénzzé tehetőség
- **Fizetőképesség** esetén a vállalkozás képes a követeléseket folyamatosan teljesíteni.
- **Pénzzé tehetőség** alatt azt értjük, hogy egy adott eszköz milyen gyorsan tehető készpénzzé, az milyen gyorsan és milyen mértékben használható fel forgalmi eszközként.

Likviditási mutatók

A vállalkozás pénzügyi stabilitását tükrözik, azt mutatják, hogy az esedékes kötelezettségeinknek mennyire tudunk eleget tenni.

Likviditási mutató = $\frac{\text{forgóeszközök}}{\text{rövid lejáratú kötelezettségek}}$

Gyors likviditási mutató = $\frac{\text{forgóeszközök} - \text{készletek}}{\text{rövid lejáratú kötelezettségek}}$

Pénzhányad mutató = $\frac{\text{pénzeszközök} + \text{értékpapírok}}{\text{rövid lejáratú kötelezettségek}}$

Esettanulmányok

Esettanulmány I. – Nagyker választás

A gyógyszerár személyi jogos vezetője több hónapra kiesik a munkából és rád bízta a gyógyszergazdálkodást. A gyógyszerár havi rendelés állománya kb. 30 millió forint, a gyógyszerár két fő beszállítóval áll kapcsolatba. Az egyik egy regionális „kis-nagyker”, naponta 1x szállít és 8 napra 3% engedményt ad, a másik egy piacvezető teljes körű nagyker, aki naponta 2x szállít 15 napra 1.7 % engedménnyel.

Milyen forgalmi arányt célszerű kialakítani?

Mivel tudod kiegészíteni a nagyker szerződéseket?

Érdemes lehet-e változtatást kezdeményezni?

Az engedményen és fizetési határidőn túl milyen szempontokat kell még figyelembe venni?

	Eng	Rend ezerFt	Rend arány	Eng ezerFt	
Reg.Nk.8 nap	3,0%	20 000	67%	600	
Pv.Nk. 15 nap	1,7%	10 000	33%	170	
		30 000		770	2,6%
Reg.Nk.8 nap	3,0%	26 000	87%	780	
Pv.Nk. 15 nap	0,5%	4 000	13%	20	
		30 000		800	2,7%

	Eng	Rend ezerFt	Rend arány	Eng ezerFt	
Reg.Nk.8 nap	3,0%	19 000	63%	570	
Akció	4,0%	1 000	3%	40	
Pv.Nk. 15 nap	1,7%	9 000	30%	153	
Akció	4,0%	1 000	3%	40	
		30 000		803	2,7%
Reg.Nk.8 nap	3,0%	25 000	83%	750	
	4,0%	1 000	3%	40	
Pv.Nk. 15 nap	1,7%	3 000	10%	51	
	4,0%	1 000	3%	40	
		30 000		881	2,9%

Gyógyszer nagykereskedők közötti választás szempontjai

	A	B	C	D
működési körzet	országos	országos	regionális	regionális
portfólió	teljes	teljes	kiterjedt	szűk
készlet	folyamatos	folyamatos	változó	megrendelésre
szállítás gyakorisága	naponta 2x	naponta 1x	naponta 1x	alkalmanként
szállítás időpontja	rendszeres	rendszeres	rendszeres	változó
rendelésfelvétel ideje	18 óra	20 óra	17 óra	16 óra
fizetési határidő	3-30 nap	3-30 nap	3-30 nap	0-30 nap
utólagos engedmény	0-2,5%	0-2,5%	0-3,5%	2-4%
NT gyógyszerek ára	+1%	referencia	-2%	-4%

NT gyógyszerek ára	+1%	referencia	-2%	-4%
utólagos engedmény	0-2,5%	0-2,5%	0-3,5%	2-4%

Esettanulmány II. – Készlet mutatói

A gyógyszerértár személyi jogos vezetője több hónapra kiesik a munkából és rád bízta a gyógyszergazdálkodást. A gyógyszerértár havi átlag forgalma 30 millió forint, átlagos árrése a fogyasztói árra számolva 18,5%.

Mennyi a havi átlagos beszerzési értéke?

15 napos készletezési szint mellett mekkora a készletérték.

Az értékesítés bevételei hogyan realizálódnak (kp, NEAK, hitel).

Két fő beszállítónál (67%+33%) milyen fizetési határidőt célszerű választani, hogy a beszerzések és az értékesítés bevételei egyensúlyban legyenek?

A beszerzések és az értékesítés egyensúlya mellett milyen finanszírozási háttér szükséges a stabil működtetéshez?

	ezer Ft
Nettó átlagforg	30 000
átl.árrés fogy árra	18,50%
átl.havi árrés	5 550
Nettó besz.érték	24 450
Készletérték fogy áron	18 000
15 nyitva tart nap	
Készlet fordulat/hó	1,7
Bevételi ütem ért.-hez	9 nap
Kp 50% aznap	
Hitel 50% +18 nap	
Nagyker fiz.hatidő	25 nap
67% 30 nap	
33% 15 nap	
Bev ütem beszerzéshez	17 + 9 nap

Esettanulmány III. – Készlet utánpótlása

Milyen készletszintet és utánpótlási rendszert alkalmaznál a következő készítményeknél?

Standard forgalmú, támogatott készítmény, ami az egyik nagykereskedőnél havi akciós.

Standard forgalmú, OTC készítmény, akciós beszerzés, akciós értékesítés.

Alacsony forgalmú, OTC készítmény, akciós beszerzés, akciós értékesítés.

Alacsony forgalmú, alacsony árú, de stabil forgalmú támogatott készítmény.

Alacsony forgalmú, magas árú készítmény.

Optimális készletgazdálkodás 3 napos kritikus és 10 napos optimális készlettel

