



# Adatvédelmi és Betegjogi Központ

Semmelweis Egyetem

## ADATVÉDELEMRŐL - ÉRTHETŐEN - MAGYARUL

**Tanárnak · Diáknak**

**Orvosnak- Betegnek**

**INFORMÁCIÓ**

**TANÁCSADÁS**

**BIZTONSÁG**

**VÉDELEM**





ABK



# Adatvédelmi és Betegjogi Központ

Semmelweis Egyetem

Ki az érintett személy ?



Ki az adatkezelő?

oktató- diák -beteg- orvos- munkavállaló

oktató- munkáltató- orvos

## MI A SZEMÉLYES ADAT ? MI AZ ADATKEZLÉS?

MIK A SZEMÉLYES ADATOK?



Név



Cím



Lokáció



Online azonosító



Egészségügyi információ



Jövedelem



Kulturális vagy szociális azonosítás



Egyéb



TÁJÉKOZÓDÁS

HOZZÁFÉRÉS

HELYESBÍTÉS

TÖRLÉS

TILTAKOZÁS

KORLÁTOZÁS

HORDOZÁS

GYŰJTÉS

TÁROLÁS

TOVÁBBÍTÁS

TÖRLÉS

FELHASZNÁLÁS

Érintett jogai

Adatkezelői tevékenység

ADATVÉDELEM =GARANCIÁK



Jogszerűség, tisztességesség átláthatóság



Adat-takarékosság



Korlátozott tárolhatóság



Célhoz kötöttség



Pontosság



Integritás



Számonkérhetőség





Semmelweis Egyetem

# Adatvédelmi és Betegjogi Központ

## Semmelweis Egyetem adatvédelmi szervezete

### Data Management for Data Protection (GDPR)



MUNKAÜGYI ADATKEZELÉS, OKTATÁSI ADATKEZELÉS, BETEGADATOK KEZELÉSE



tanár - diák - orvos – beteg- dolgozó



Semmelweis Egyetem

# Adatvédelmi és Betegjogi Központ

## HALLGATÓI ADATKEZELÉS

### ADATKEZELŐK SZERVETZETI EGYSÉGEK

Dékáni Hivatalok  
oktatási egységei



Hallgatói  
szervezetek



Gyakorlati oktatási  
helyek (klinikák)



### KÖTELEZŐ ADATKEZELÉSEK

1. intézmény működéséhez hallgatók jogainak gyakorlásához
2. Kötelező nyilvántartások
3. a juttatásokra, vagy kedvezmények biztosítása
4. pályakövetés
5. tanulmányi előmeneteléhez
6. közéleti tevékenységeihez

### HOZZÁJÁRULÁS ALAPJÁN

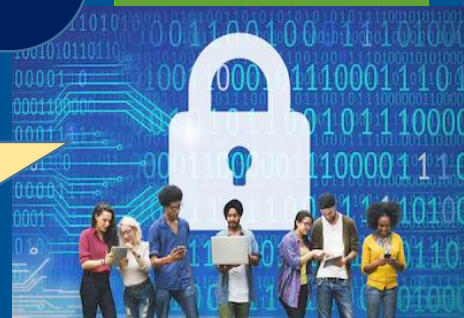
1. Rendezvényekkel kapcsolatos adatok
2. Fotó, videó felvételek
3. kapcsolattartási adatok megadása
4. önéletrajz benyújtása
5. Szabadidő tevékenységgel kapcsolatos adatok
6. tanulmányi verseny, pályázat

### ÉRINTETTEK

Hallgatók



NEPTUN



### KEZELT FŐBB ADATKATEGÓRIÁK

személyazonosító adatok , képzettségi adatok, fegyelmi és kártérítési ügyek, diákhitel ösztöndíj, díjak és térítések, vizsgák eredménye, oklevelek, nyelvvizsgák , egészségügyi alkalmasság, munkavégzés



# Adatvédelmi és Betegjogi Központ

Semmelweis Egyetem

## MUNKAVÁLLALÓI ADATKEZELÉS

### ADATKEZELŐK SZERVETZETI EGYSÉGEK

Főigazgatóságok



Dékáni Hivatalok  
munkaügyi egységei



Klinikai Központ  
munkaügyi egységei



### KÖTELEZŐ ADATKEZELÉSEK

1. intézmény működéséhez szükség
2. szolgáltatás nyújtása
3. foglalkoztatottak jogainak és kötelezettségeinek biztosítása
4. alkalmazásuk feltételek

### A MUNKÁLTATÓ JOGOS ÉRDEKE

1. kapcsolattartás
2. Fotó, videó felvételek
3. nem anonimizált statisztikák,
4. munkáltató ellenőrzések tartozó beléptető rendszer, kamerás megfigyelés)
5. kapcsolattartó személy

### HOZZÁJÁRULÁS ALAPJÁN

1. Rendezvényekkel kapcsolatos adatok
2. önéletrajz benyújtása

### ÉRINTETTEK

MUNKAVÁLLALÓK



hivatalnok



orvos



tanár



SAP®



### KEZELT FŐBB ADATKATEGÓRIÁK

személyazonosító adatok , képzettségi adatok, munkavégzés adatai, béradatok, fegyelmi és kártérítési ügyek, szociális juttatások, kedvezmények, adózás munkaköri egészségügyi alkalmasság, szakszervezeti tagság, megváltozott munkaképesség,





# Adatvédelmi és Betegjogi Központ

Semmelweis Egyetem

## EGÉSZSÉGÜGYI ADATKEZELÉS



### ADATKEZELŐK SZERVETZETI EGYSÉGEK

Klinikai Központ  
KILINKAI



Dékáni Hivatalok  
OKTATÁSI egységek



KUTATÓK



EGÉSZSÉGÜGYI  
HATÓSÁGOK



### KÖTELEZŐ ADATKEZELÉSEK

1. intézmény működéséhez szükség egészségügyi ellátás tervezése, szervezése
2. hatósági adatszolgáltatás
3. betegség regiszterek
4. társadalombiztosítási, illetve szociális ellátások megállapítása

### 3. SZEMÉLY JOGOS ÉRDEKE

1. közegészségügyi és járványügyi érdek
2. érintett egészségi állapotának nyomon követése
3. betegjogok érvényesítése.

### HOZZÁJÁRULÁS ALAPJÁN

1. Egészségügyi szolgáltatás nyújtása
2. egészségügyi szakember-képzés,
3. hatásvizsgálati célú anonimizálás és tudományos kutatás,

### ÉRINTETTEK

BETEGEK



HOZZÁTARTOZÓK



### KEZELT FŐBB ADATKATEGÓRIÁK

személyazonosító adatok , egészségügyi adatok, genetikai adatok, kapcsolattartási adatok