

Bracket ragasztás

Fogszabályozási propedeutika

Dr. Baksa Szilvia

Semmelweis Egyetem,
Gyermekfogászati és Fogszabályozási Klinika



SEMMELWEIS
EGYETEM 1769

Bracket típusok - Fém

- Rozsdamentes acél
- Arany
- Titán



Bracket típusok- esztétikus

- Kerámia



Bracket ragasztóanyagok

- Kompozitok
- Üvegionomer cement
 - Két komponensű
 - folyadék-paszta
 - paszta-paszta
 - Egy komponensű
- Fényrekötő/önkötő



Bracket ragasztás lépései

1. Fogak polírozása
2. Izoláció
3. Savazás
4. Bondozás
5. Ragasztóanyag felvitele a bracket talpára
6. Bracket pozicionálása
7. Ragasztófelesleg eltávolítása
8. Fotopolimerizáció



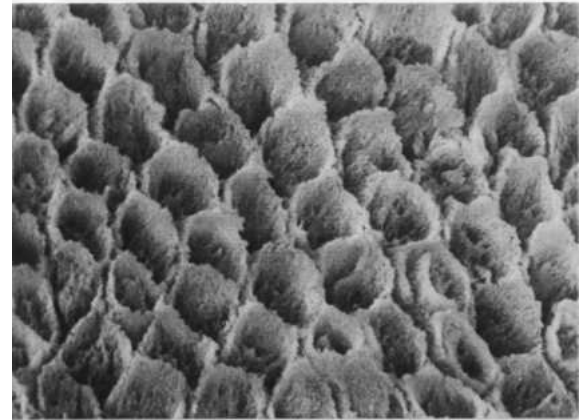
Ragasztás lépései

- Fogak tisztítása
 - depurálás (supraging), polírozás (fluoridmentes pasztával/paszta nélkül)
- Izoláció
 - Relatív izolálás: szájterpesz, nyálszívó, vattarollni



Ragasztás lépései

- Savazás
 - kb. 40 mp
 - 37%-os ortofoszforsav
 - Felérdesített zománcfelszín keletkezik, ami biztosítja a bond jobb penetrációját



Ragasztás lépései

- Bondozás (polimerizációval, vagy anélkül)
- Ragasztóanyag felvitele

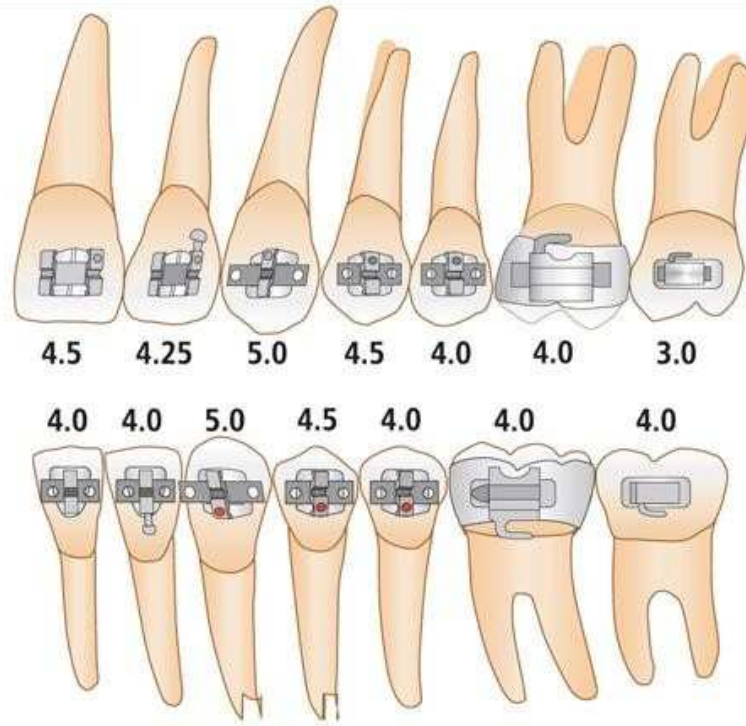


Ragasztás lépései

- Bracket pozícionálása
 - Korona legnagyobb vertikális és horizontális domborulatára
- Fotopolimerizáció



Hagyományos pozícionálás



SAP - Smile Arc Protection

- Dr. Thomas Pitts nevéhez fűződik
- Íves mosolyvonal kialakítása a cél



SAP - Smile Arc Protection

TOM x TOM - UPPER							
GPS-A	7	6	5	4	3	2	1
12mm	2,5	4,5	5,0	5,0	6,0	6,0	7,9
11mm	2,5	3,5	4,5	5,0	5,5	5,5	6,5
10mm	2,5	3,5	4,0	4,5	5,0	5,0	5,5
9mm	2,5	3,5	3,5	4,5	4,5	5,5	5,5

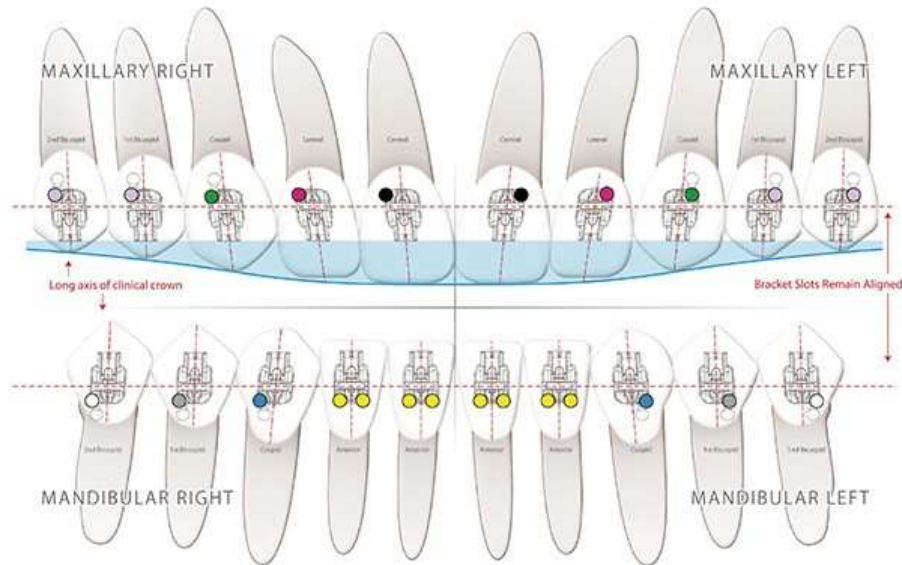


© 2013 All rights reserved. Courtesy of Dr. Tom Pitts and Tomica Cichoszka

TOM x TOM - UPPER							
GPS-A	7	6	5	4	3	2	1
12mm	2,5	4,5	5,0	5,0	6,0	6,0	7,9
11mm	2,5	3,5	4,5	5,0	5,5	5,5	6,5
10mm	2,5	3,5	4,0	4,5	5,0	5,0	5,5
9mm	2,5	3,5	3,5	4,5	4,5	5,5	5,5

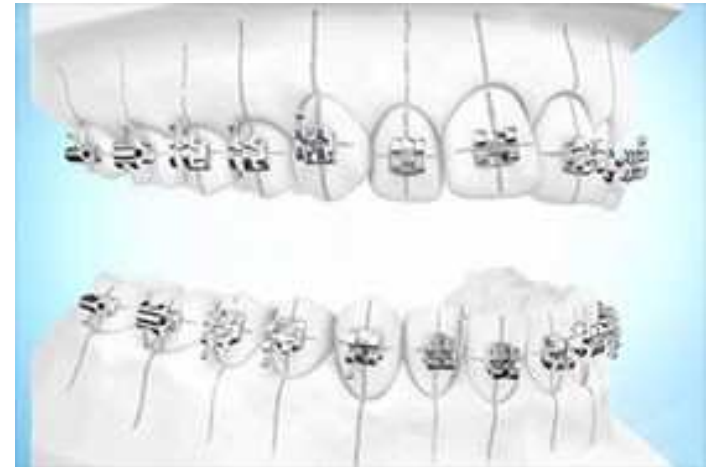


© 2013 All rights reserved. Courtesy of Dr. Tom Pitts and Tomica Cichoszka



Indirekt ragasztás

- Előnyök:
 - Gyors
 - Pontos? (fogtechnikus, anyag)
 - Újrahasználható (bracket leesés)
- Hátrányok:
 - Fogtechnikus végzi (pontosság)
 - Fogtechnikai/anyagköltség
 - Több ülés (Scannelés?)

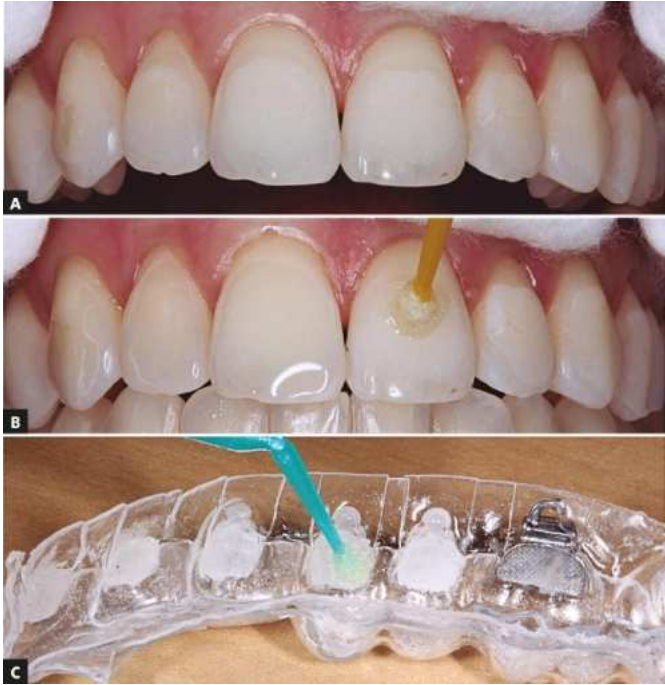


Indirekt ragasztás



Indirekt ragasztás

Fogak és bracketek előkészítése



Indirekt ragasztás



Invisalign fogszabályozás

- 3D technológiás tervezés
- Átlátszó műanyag sínek segítségével
- Szükség lehet attachmentekre:
apró kompozitból készült elemek a fogakra ragasztva



Attachment ragasztás



presents

Bonding the attachments in templates from INVISALIGN.

Köszönöm szépen a figyelmet!

