



# Funkciós fogszabályozó készülékek



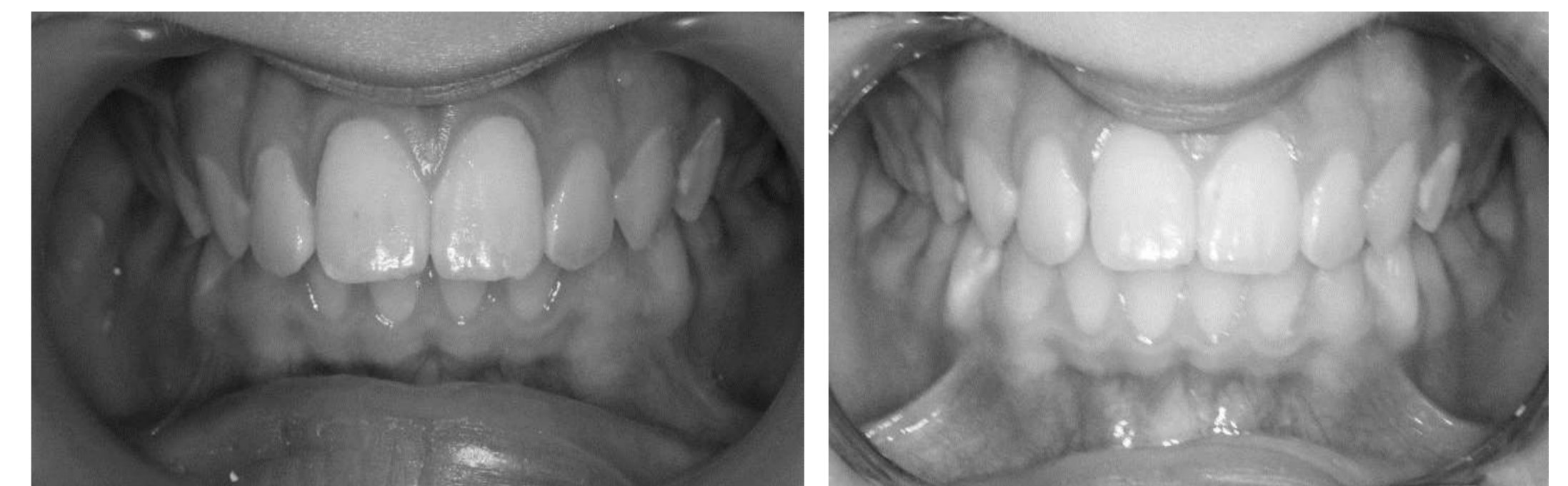
Az úgynevezett „funkciós” fogszabályozó készülékekkel állcsontortopédiai fogszabályozó kezelést végzünk, ami azt jelenti, hogy nem csak a fogakat mozgatjuk, hanem az **állcsontok pozícióját is megváltoztatjuk**. Erre akkor van szükség, ha az alsó és a felső állcsont egymáshoz viszonyított helyzete nem megfelelő (pl. az alsó állcsont túlságosan hátul helyezkedik el a felső állcsonthoz képest). Az állcsontok helyzetének megváltoztatására fogszabályozással a gyermek növekedésének idején van lehetőségünk.

Mivel kivethető fogszabályozó készülékekről van szó, így hatásuk nagyban múlik azon, hogy a gyermek mennyire együttműködő, és mennyit hordja a készüléket. Az összes alább felsorolt készülékre igaz, hogy **minimum napi 12-14 óra hordásra van szükség ahhoz, hogy a kezelés hatásos legyen**. Ez azt jelenti, hogy a készüléket hordani kell nem csak éjszaka, hanem délután is, amennyit csak lehet (pl. házi feladat írás, olvasás, tanulás, számítógépezés, TV-zés közben).

A kezelés folyamatát a fogszabályozó orvosnak rendszeresen ellenőriznie kell. **4-6 hetente szükséges kontrollra jönni, melyre a fogszabályozó készüléket is el kell hozni**. Amennyiben gond van a készülékkel (nem illeszkedik pontosan, eltörött, nyom valahol, valami akadályozza a viselést – pl. egy mozgó tejfog), haladéktalanul keressék fel a fogszabályozó orvost, hogy meg tudja oldani a problémát és ne maradjon ki sok idő a hordásban.

A készülékek felhelyezésekor oda kell figyelni arra, hogy mindenhol pontosan illeszkedjen, legyen teljesen felnyomva a fogakra, ne billegjen, hiszen csak így tudja kifejteni a megfelelő hatást.

A készülékekhez egyes esetekben egyéb fogszabályozó készüléket is kapcsolhatunk



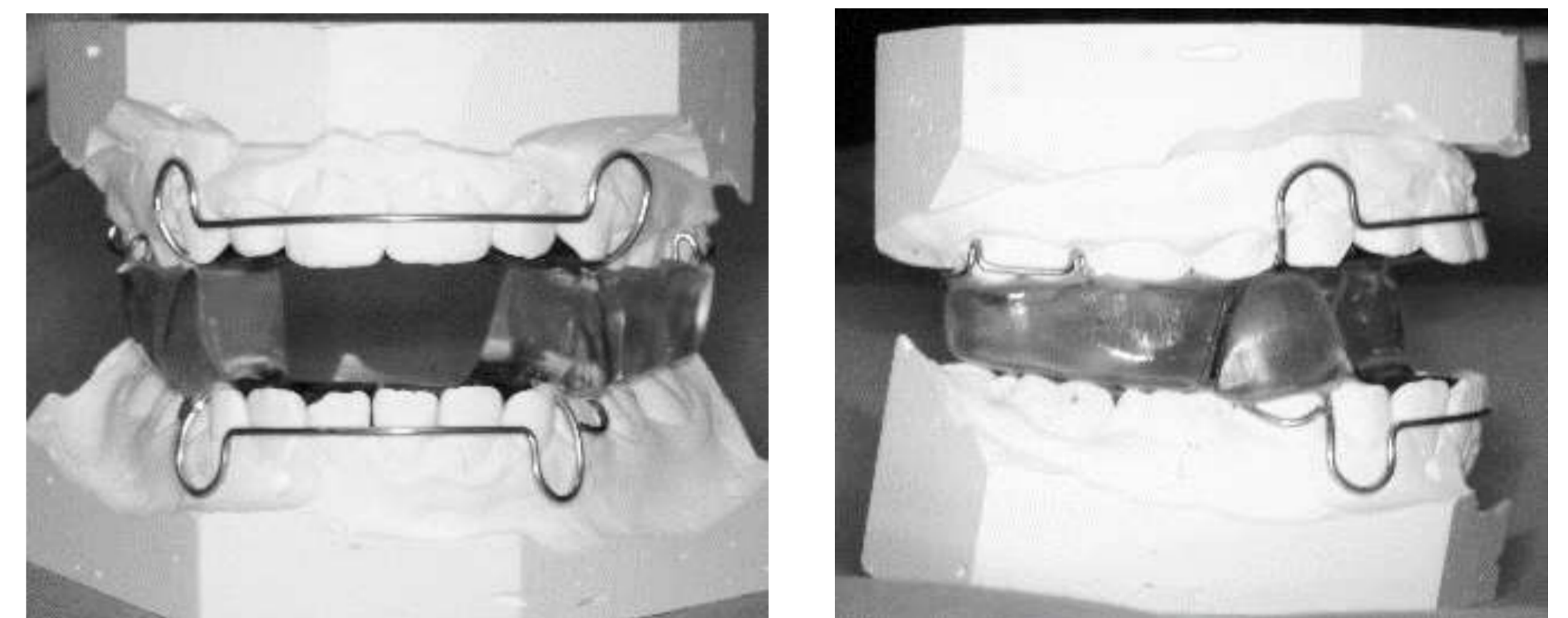
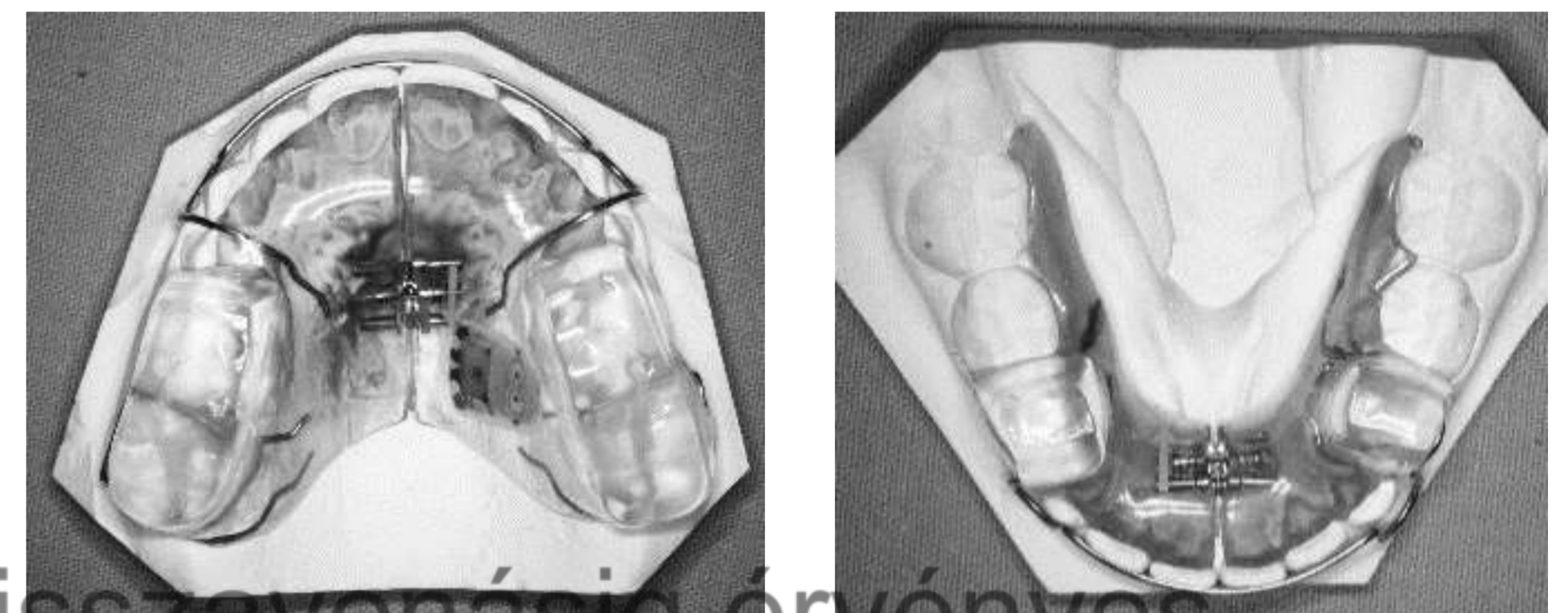
Funkciós fogszabályozó  
kezelés előtt

Funkciós fogszabályozó  
kezelés után

## TWIN-BLOCK KÉSZÜLÉK

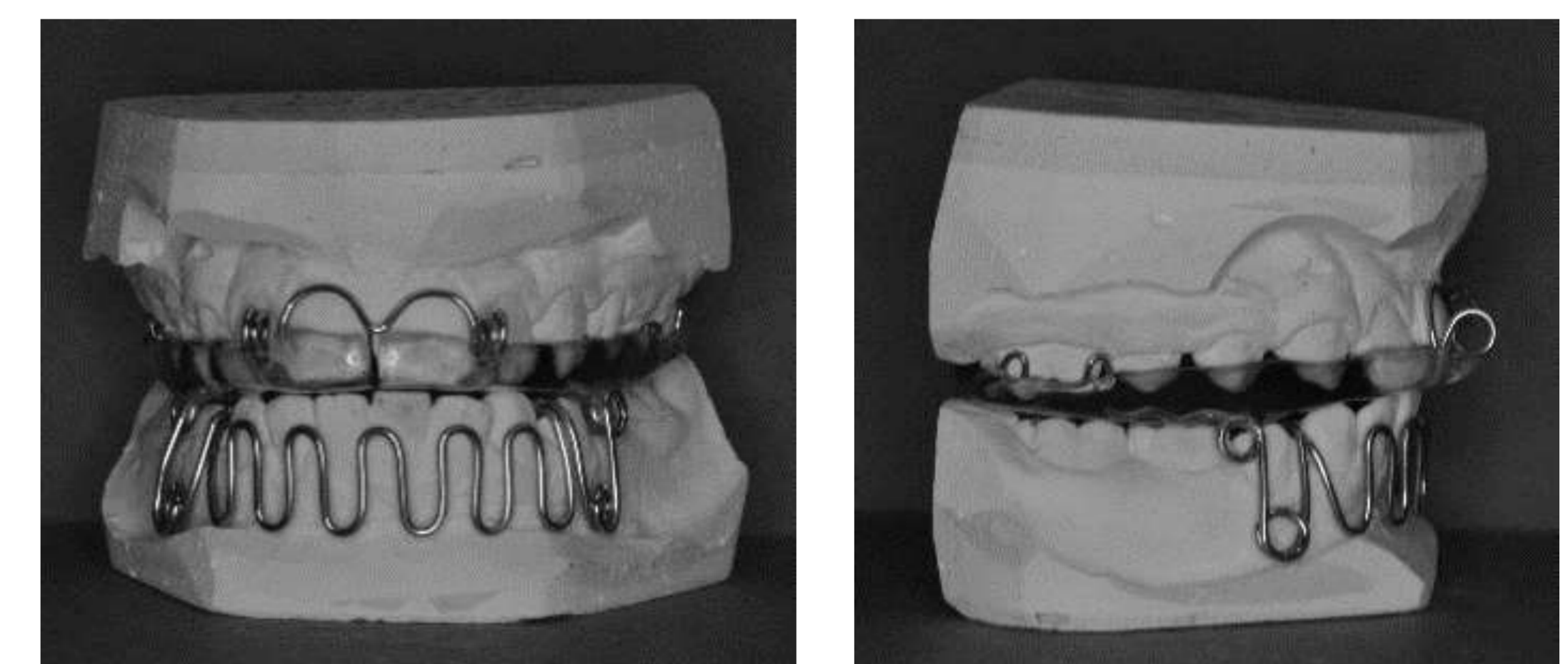
Ezt a készüléket abban az esetben használjuk, amikor az alsó állcsont túlságosan hátul helyezkedik el a felső állcsonthoz képest. A készülék külön egy alsó és külön egy felső fogszabályozóból áll, melyeken oldalt műanyagból felépített sáncok találhatók, ezek a fogsorok összezárásakor az alsó állcsontot a kívánt előrehozott pozícióba mozdítják. A sáncok miatt a fogsorok nem teljesen zárhatók össze, ez a kezelés szükséges velejárója. Amennyiben szükséges, az alsó és a felső lemezbe is tágitócsavart helyezhetünk el, amivel korrigálni tudjuk az állcsontok szűkületét. Ekkor a készülékben található csavart az orvos utasításának megfelelő gyakorisággal a csavar mellett látható nyíl irányába kell tekerni ütközésig a mellékelt tekerő kulccsal. A készülékre egyéb elemeket szerelhetünk, melyekkel a metszőfogak szabálytalan helyzetét tudjuk javítani (pl. túlzottan befelé vagy kifelé dőlt metszőfogak esetén).

A készülék speciális formája, amikor a felső rész módosított formában fel van ragasztva a fogakra (Splint Hyrax). Ekkor fel kell készülni arra, hogy a fogsorok folyamatosan a készülék adta nyitott pozícióban lesznek az egész kezelés során. Ilyenkor a kezelés elején a nyelés, evés és a beszéd nehezebben megy, de körülbelül egy hét alatt megszokják a páciensek, alkalmazkodnak ehhez az új helyzethez.



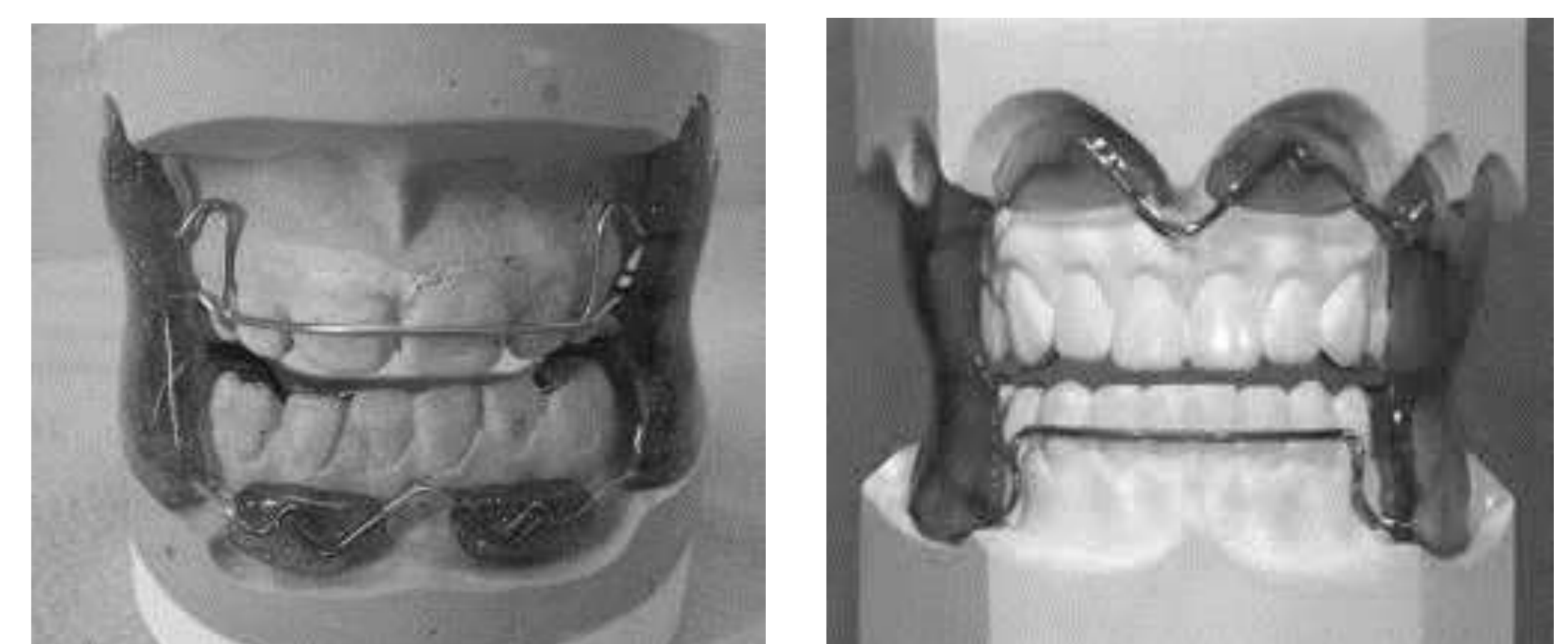
## HANSA KÉSZÜLÉK

Abban az esetben használjuk, amikor az alsó állcsont túlságosan hátul helyezkedik el a felső állcsonthoz képest. Egy darab egybefüggő készülékről van szó, melynek a felső részébe tágitócsavar kerül, így korrigálni tudjuk a felső állcsont szűkületét. A készülékben épített csavart az orvos utasításának megfelelő gyakorisággal a csavar mellett látható nyíl irányába kell tekerni ütközésig a mellékelt tekerő kulccsal. A készülék alsó része a kívánt előrébb helyezett pozícióba vezeti az alsó állcsontot. Az elülső részen található ajakrács az alsó ajak eltartását szolgálja, kiküszöbölve ezzel az ajak nyomását és helyet teremtve az alsó fogak szabadabb elrendeződésének. A készülékre egyéb elemeket szerelhetünk, melyekkel a metszőfogak szabálytalan helyzetét tudjuk javítani (pl. túlzottan befelé vagy kifelé dőlt metszőfogak esetén).



## FRÄNKEL KÉSZÜLÉK

Egy darab egybefüggő készülék. Több típusa létezik, így többféle probléma esetén használjuk. Egyik típusát olyan esetekben, amikor alsó állcsont hátrébb helyezkedik el, fejletlenebb a kellenél (Fränkel II). Másik típusát pedig olyan esetekben, amikor a felső állcsont fejletlenebb, és hátrébb helyezkedik el, mint az alsó állcsont (Fränkel III). A készüléken található műanyag lemezek az ajkak, orcák eltartása révén a megfelelő területen a csont fokozott növekedését serkentik, így korrigálva a problémát.



Fränkel II.

Fränkel III.