



*Oktatás, kutatás,
gyógyítás: 250 éve az
egészség szolgálatában*

Labiál ív

Gyermekfogászati és Fogszabályozási Klinika

2021

Kivehető készülékek

Passzív lemezek



Aktív lemezek



Funkciós, bimax. készülékek



Aktív lemezek

Típusos



Atípusos



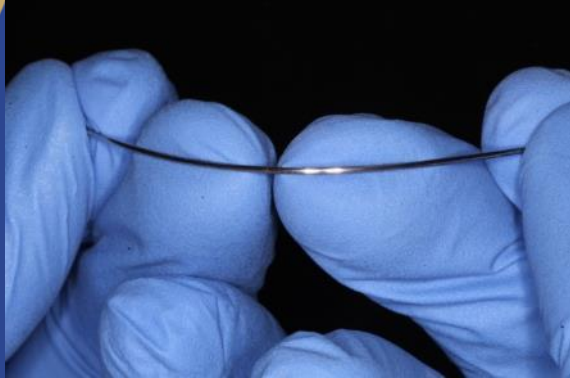
Labial ív feladatai

- ↖ Kivehető készülék retenciójának fokozása
- ↖ A felső metszők hátradöntése (retrusio)

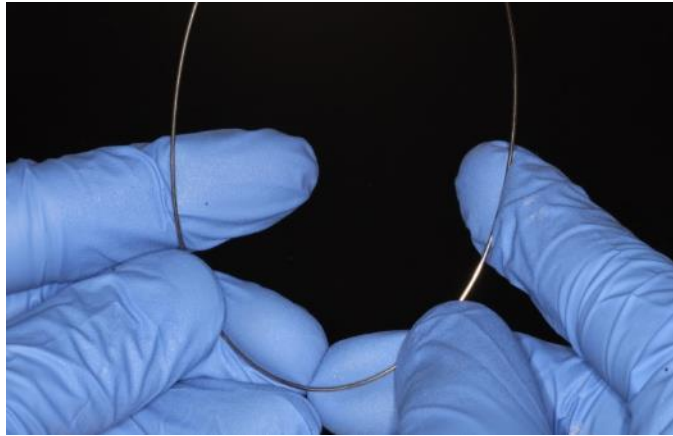


Anyaga: 0,7-0,9 mm acéldrót

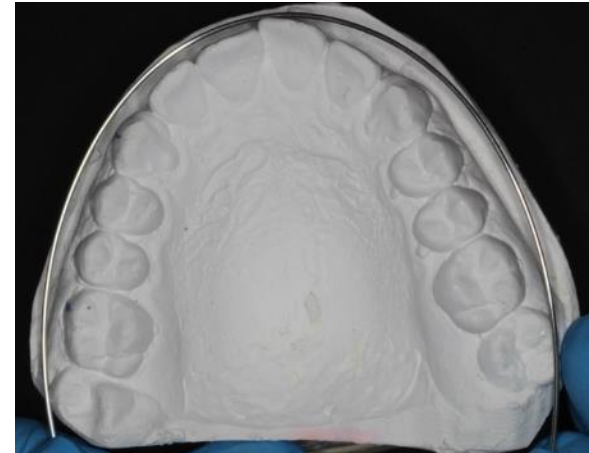




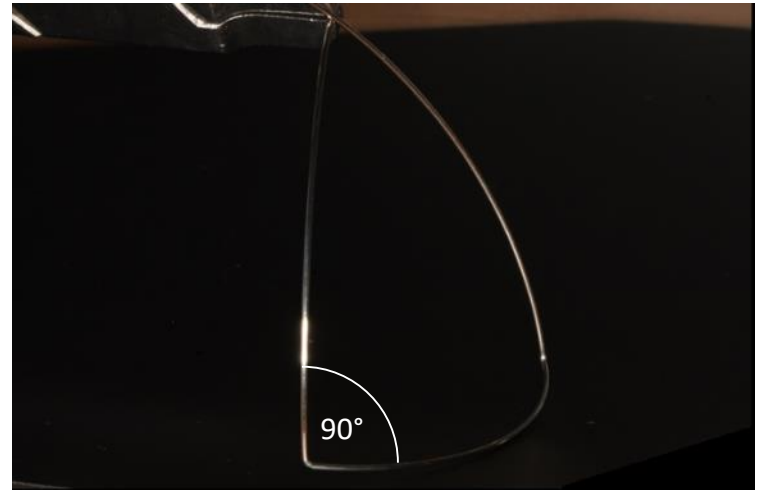
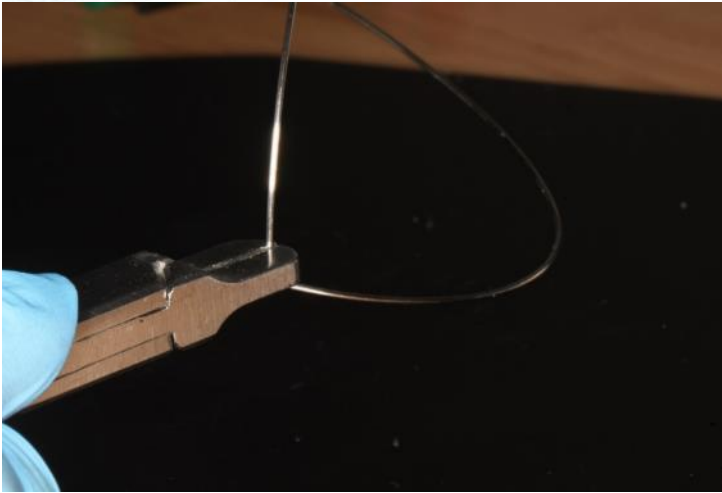
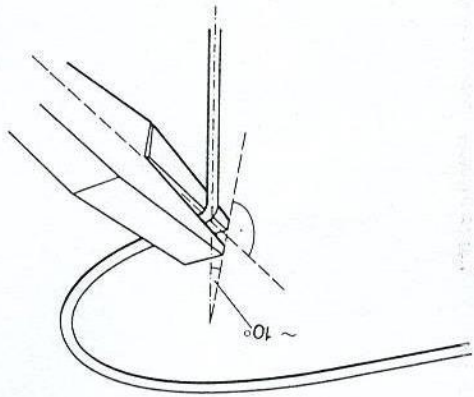
1. Vágj egy megfelelő hosszúságú drótot! Kissé hosszabb legyen, mint a fogív.



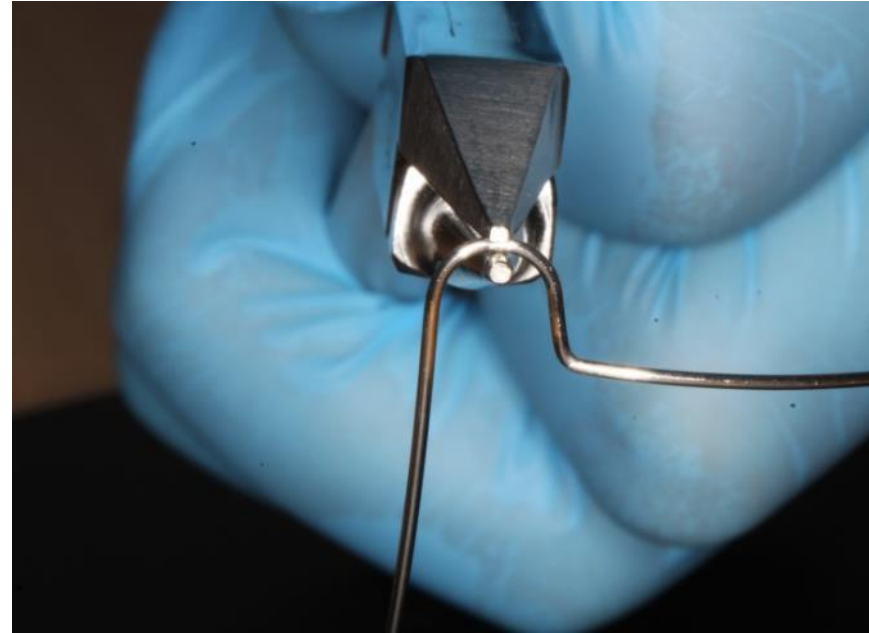
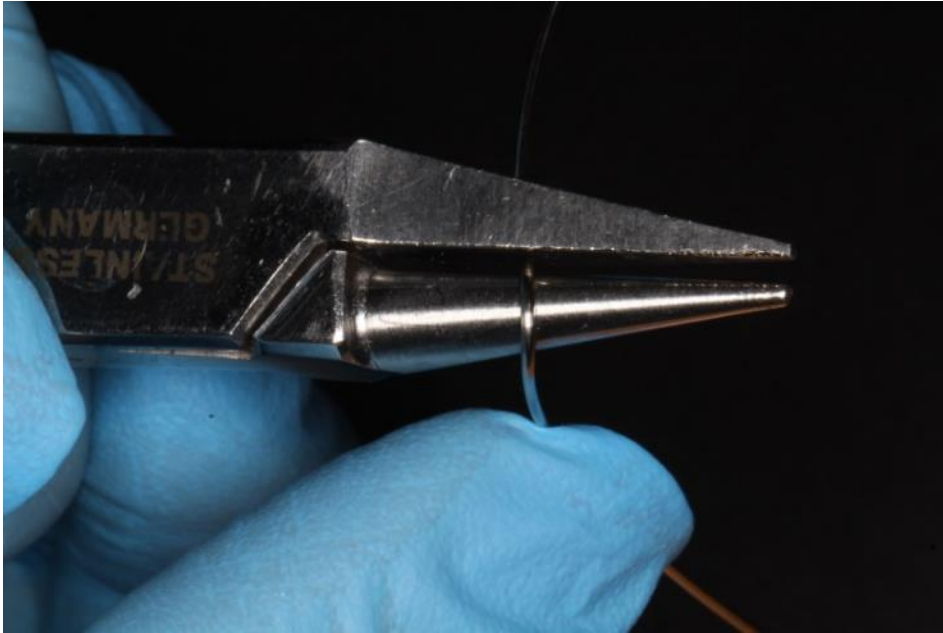
2. Formáld az ívet a fogív alakjára a kezddel, vagy „De La Rosa” fogóval. Kerüld el a szögletek, élek kialakítását!

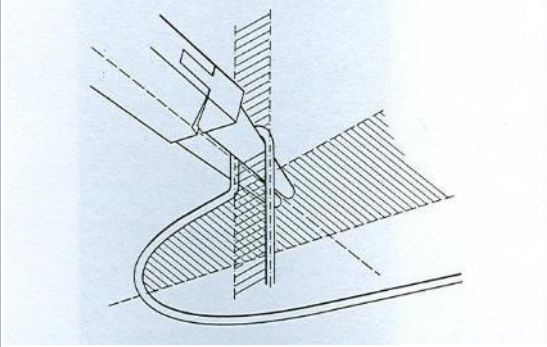


3. Vertikális hajlítás: 90°-ban hajlítsd felfelé a drót végét a szemfog mesialis harmadának vonalában. Ehhez használj Tweed- /Jarabak- /Beard beak- / lapos fogót.



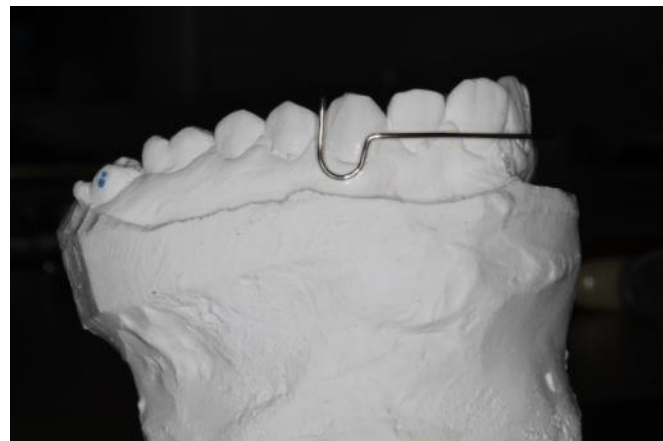
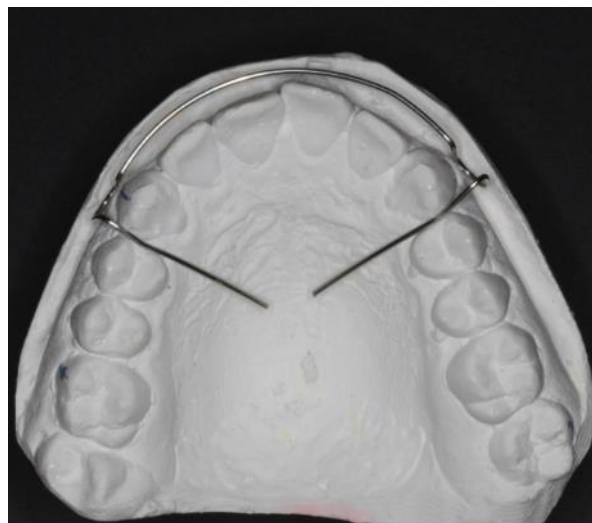
4. Hajlíts loopot, mely követi a szemfog gingivális domborulatát. Ehhez használj loop hajlító/Bird beak fogót.





5. A loop szárai legyenek párhuzamosak! Ha szükséges, a loop szélessége korrigálható.





6. Az ív végeit palatinalis irányba hajlítjuk, a szemfog incisalis élének vonalában.



Köszönöm szépen a figyelmet!

