

# **Multiband (multibond) készülékek II.**

Bioprogressive

Straight-wire

# Vázlat

- **Bioprogressive technika**

ívek

loopok

esetek

- **Straight-wire technika**

Triple-Cotrol

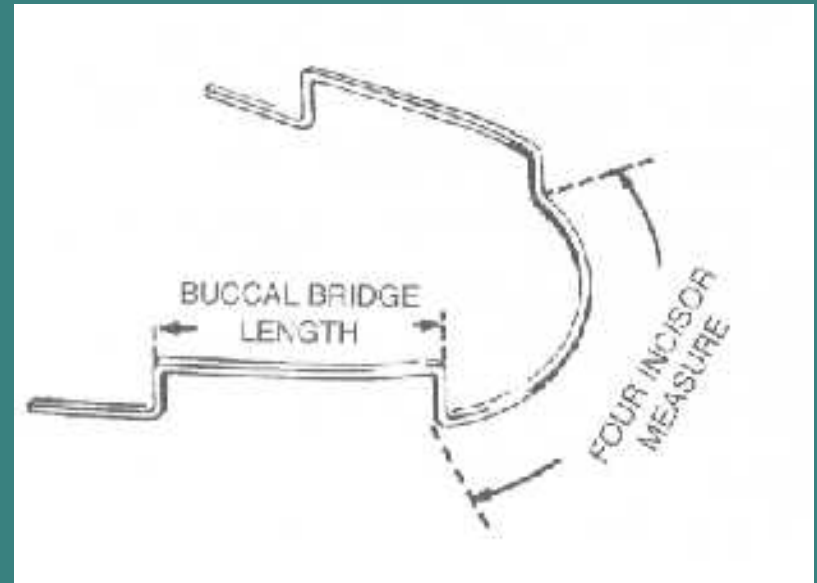
ideál ívek

kezelési fázisok



# Bioprogressive

- Ricketts 1965
- Utility ív
- Loopok
- Szekciós ívek



# Elgiloy

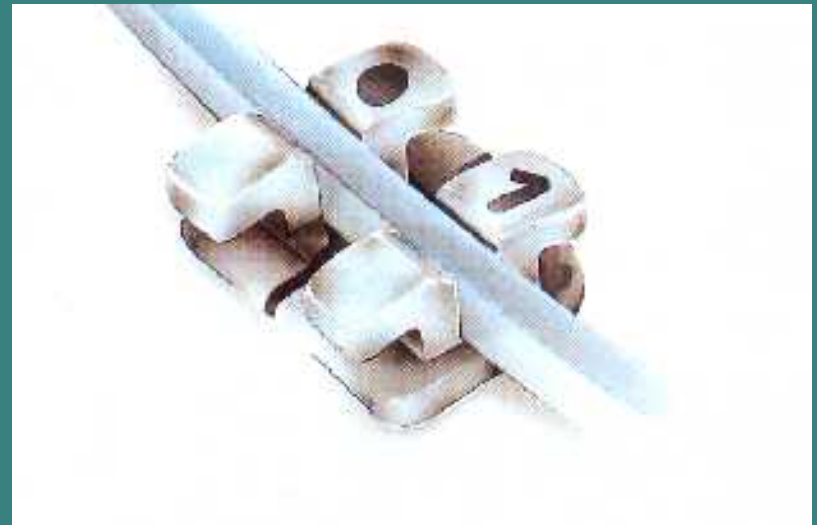
- Anyaga:

Kobalt(40%)

Króm(20%)

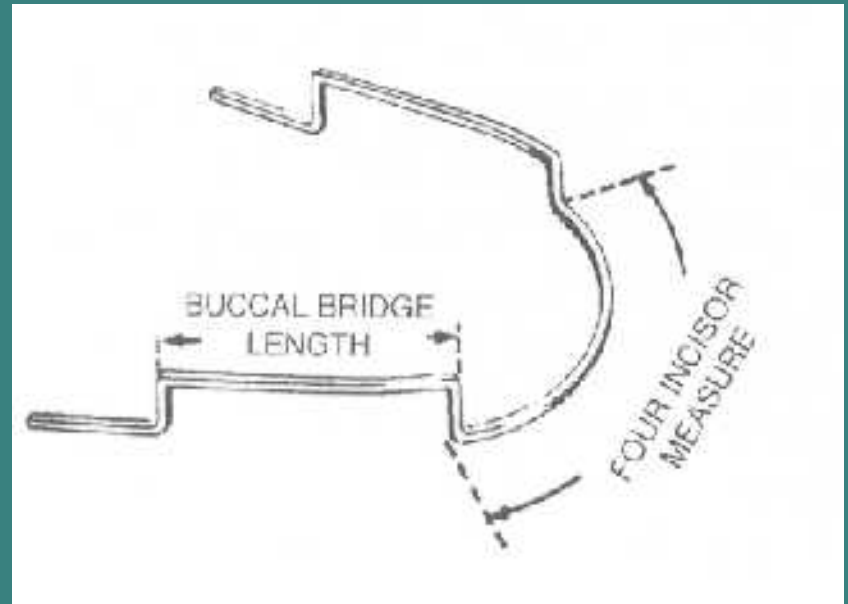
Nikkel(0,15%), Molibdén(7%),  
Mangán(2%), Berillium(0,04%)  
Szén(15%), Vas(15,81%)

- Hőkezelés

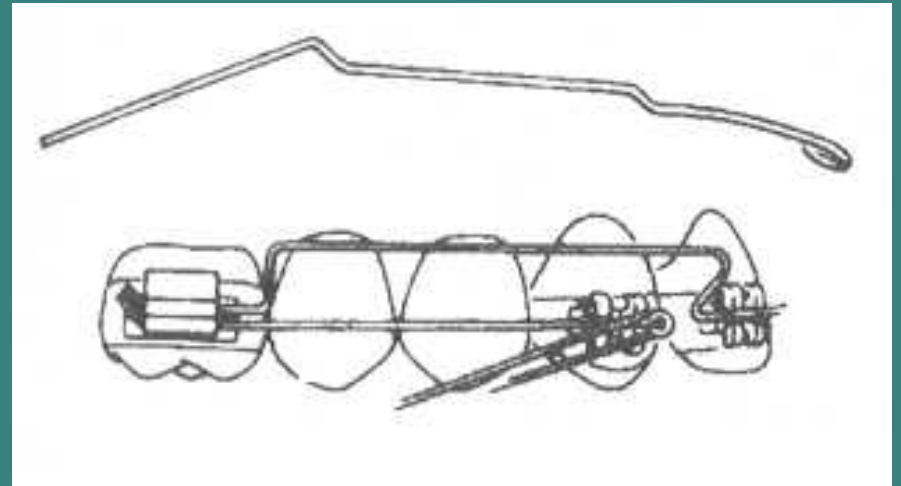
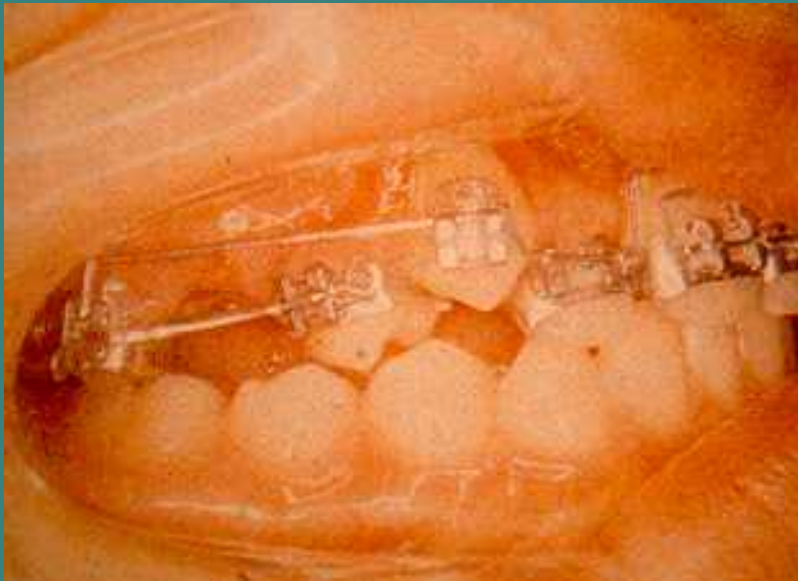


# Utility ív

- Szagittális hatás
- Vertikális hatás



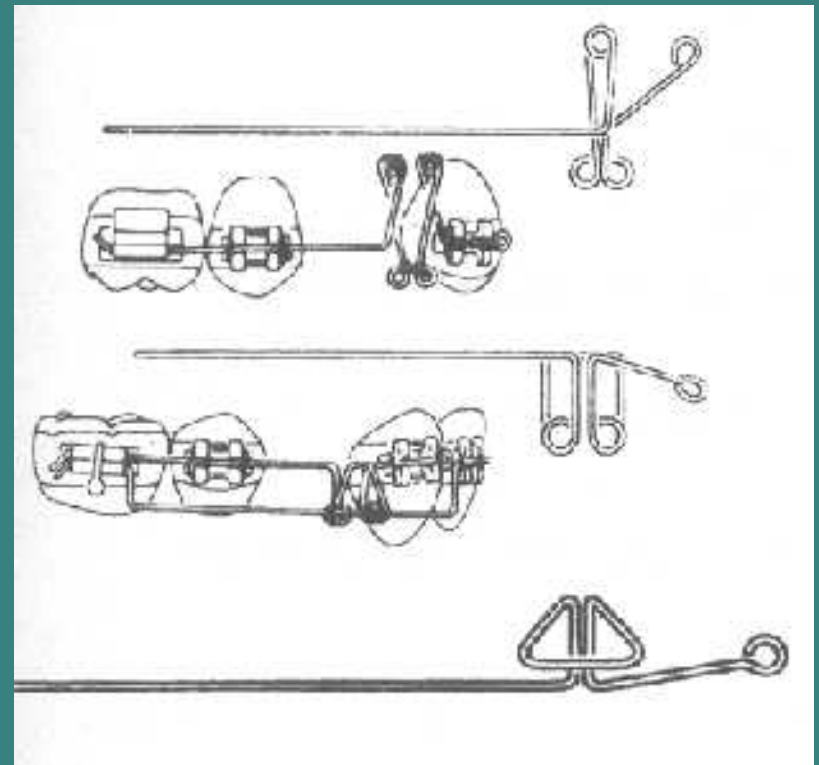
# Szekciós ív



Az elhorgonyzás fokozása

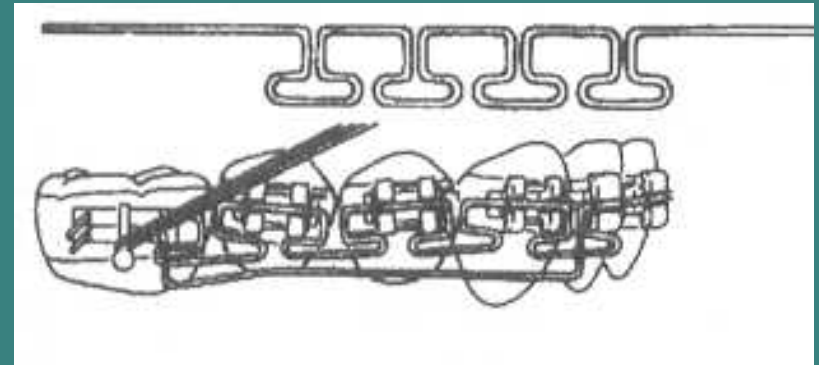
# Részáró ívek

- Felső retraktor
- Alsó retraktor
- Delta loop



# „T” loopok

- Premoláris rotálás,
- Spee görbe nivellálás



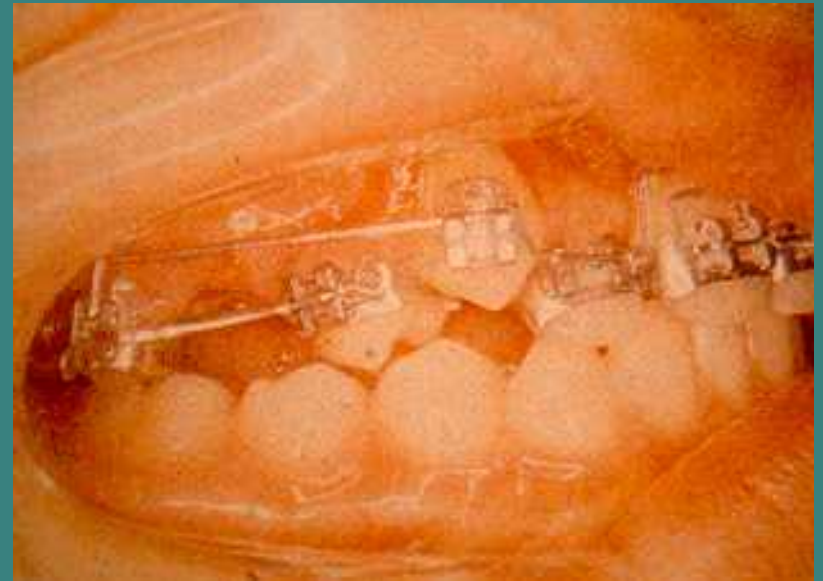
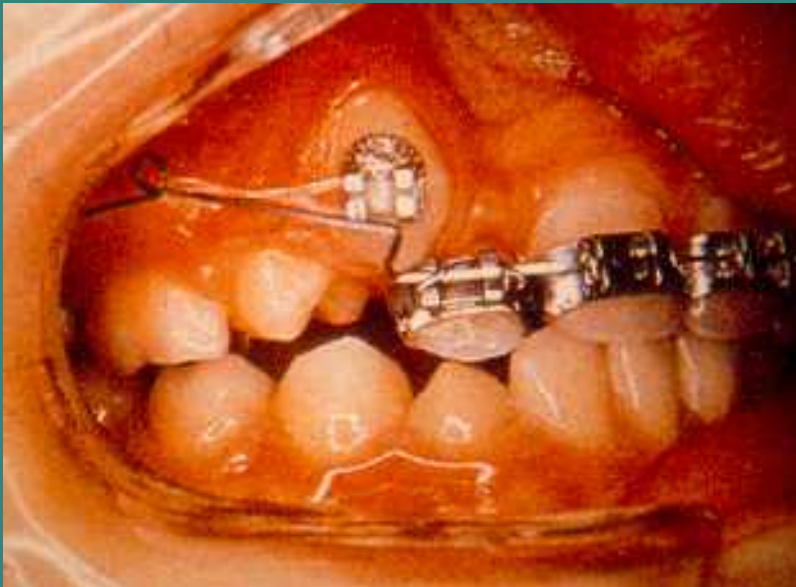


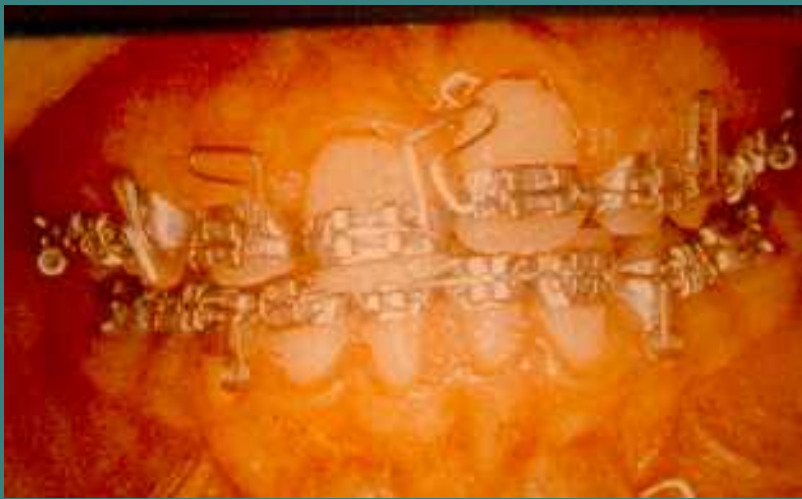
# Esetek I

- AngleIII
- Felső fogív szűkület
- Front keresztharapás



# A szemfog és a kismetsző helyrevitele



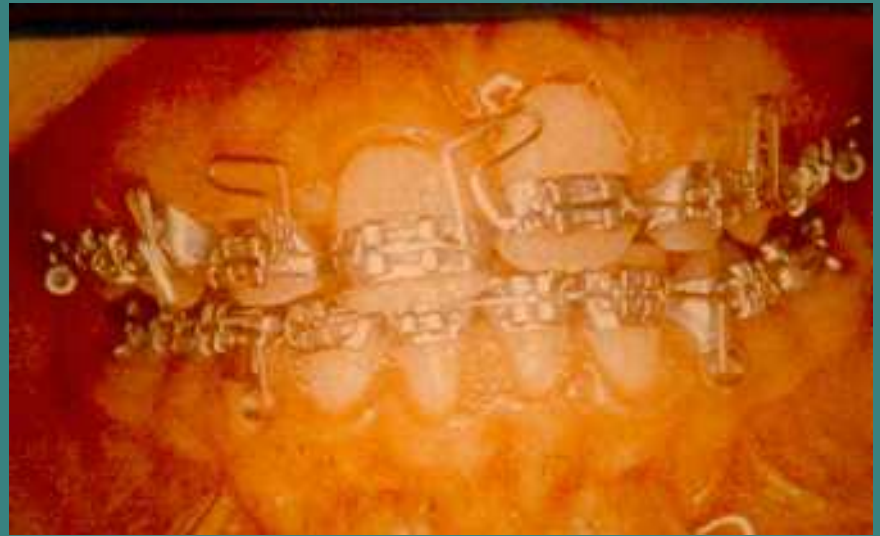


# Esetek II

- Angle I
- Alsó felső fogívszűkület
- Alsó felső front torlódás



# Frontfogak helyzetének beállítása



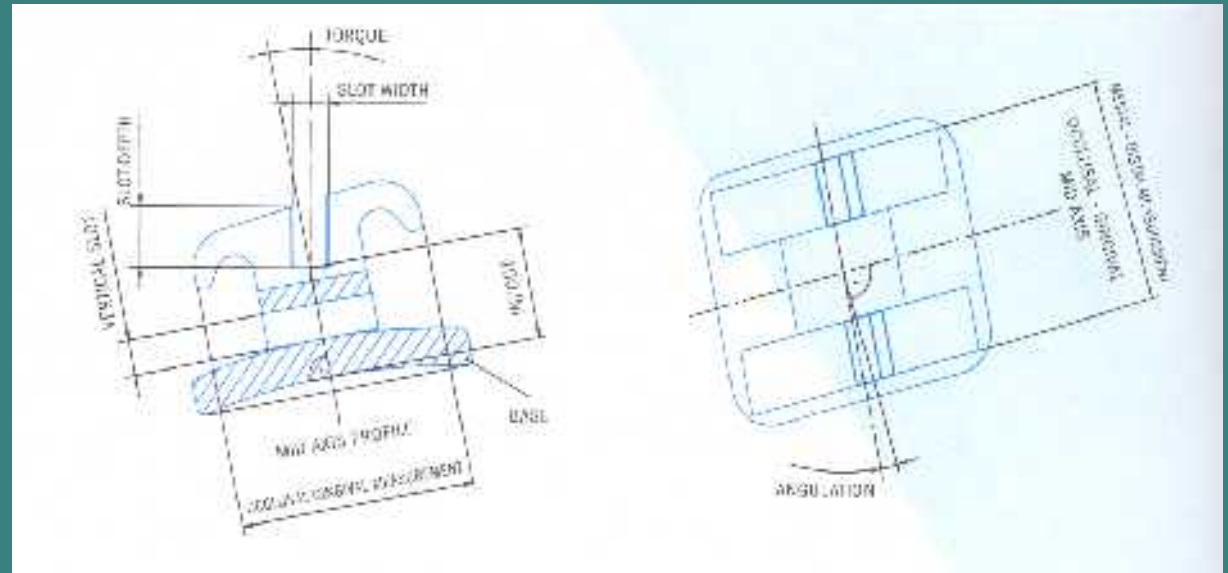
# Straight-wire

- Andrews „six keys”
- Triple-Control rendszer (bracketek)
- A kezelés lépései



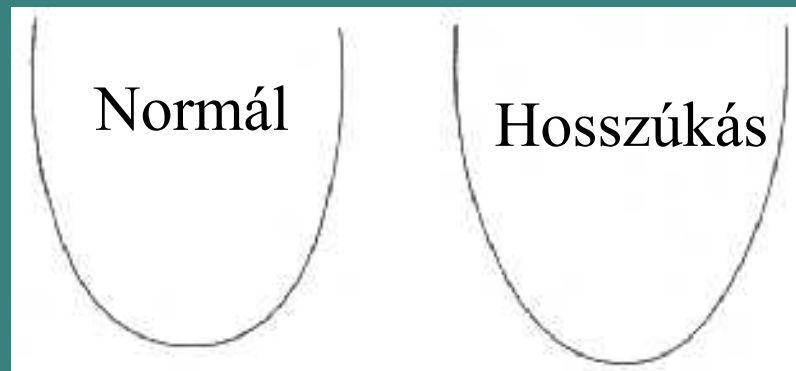
# Triple control bracket

- Angulation
- Torque
- In-Out (Distal offset)





# Különböző ívformák





# Nivelláló fázis



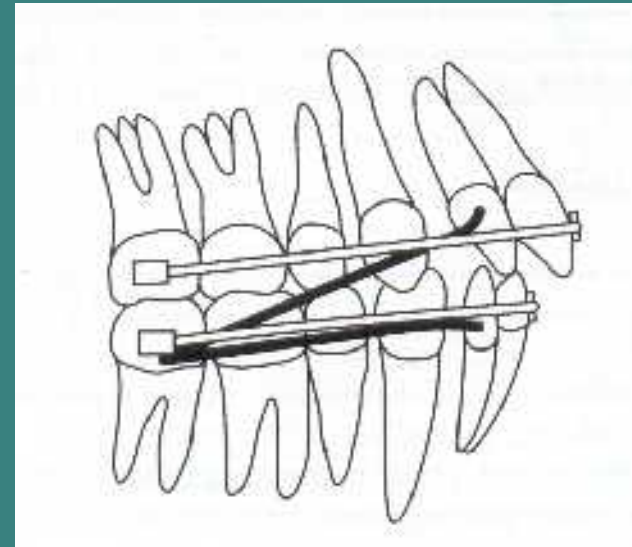
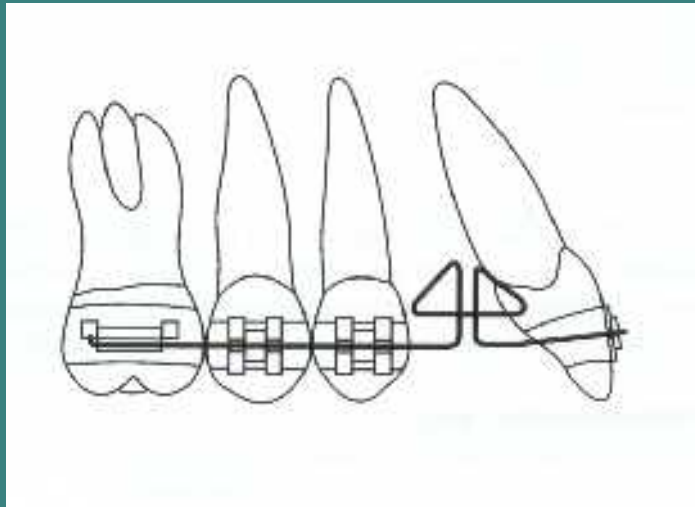
Angle I. osztály fogívszűkület és fogtorlódás a front területen

# Vezetési fázis

- Szemfogak disztalizálása



# Kontrakciós fázis



A frontfogak disztalizálása

# Kiegyenlítő fázis a kezelés végén

Az aktív kezelés utolsó fázisa  
( az elmaradt feladatok,  
finombeállítások elvégzése)



# A retenciós időszak kezdete

