



**Semmelweis Egyetem Fogorvostudományi Kar
Fogászati és Szájsebészeti Oktató Intézet**

igazgató: Dr. Németh Orsolya PhD. egyetemi docens

<http://semmelweis-egyetem.hu/fszoi/>

<https://www.facebook.com/fszoi>

Szájhigiéne fontosságának vizsgálata a mucogingivalis sebészeti beavatkozások sikerességének szempontjából

Készítette: Matyék Barbara

Témavezető:

Dr. Simon Fanni

Egyetemi tanársegéd



Oktatás, kutatás, gyógyítás: 250 éve az egészség szolgálatában





A szájhigiéne jelentősége

• Rossz szájhigiéne  romlik az orális egészség → általános egészségi állapotra is hatással van

- Rendszeres fogászati kontrollvizsgálat, megfelelő táplálkozás
- Mechanikai plakk-kontroll: fogmosás, fogköztisztítás
- Kémiai plakk-kontroll: szájvíz



Mechanikai és kémiai plakk-kontroll eszközei



<https://merjimosolyogni.hu/elektromos-vagy-kezi-fogkefe-elonyok-hatranynok-osszehasonlitas/> https://merjimosolyogni.hu/termek/fogkefek/manualis_fogkefek/tandex-solo-egyecsomos-fogkefe/
<https://www.uniklinik.hu/életmod-magazin/hol-lehet-beszerezni-a-fogkoztisztitashoz-szukseges-eszkozokat> <https://www.blikk.hu/életmod/egeszseg/szajviz-covid-ellen/hz87yy6> <https://femina.hu/otthon/fogkrem-hasznalata-haztartasban/> Valkenburg C., Else Slot D., Van der Weijden G.F., What is the effect of active ingredients in dentifrice on inhibiting the regrowth of overnight plaque? A systematic review. *Int J Dent Hyg*, 2020; 18(2): 128-141. Nagy P., Kövér K., Gera I., Horváth A., [Evaluation of the efficacy of powered and manual toothbrushes in preventing oral diseases (Systematic review with meta-analysis)]. *Fogorv Sz*, 2016; 109(1): 3-22. Santi S.S., Casarin M., Grellmann A.P., Chambrone L., Zanatta F.B., Effect of herbal mouthrinses on dental plaque formation and gingival inflammation: A systematic review. *Oral Dis*, 2021; 27(2): 127-141. Kotsakis G.A., Lian Q., Ioannou A.L., Michalowicz B.S., John M.T., Chu H., A network meta-analysis of interproximal oral hygiene methods in the reduction of clinical indices of inflammation. *J Periodontol*, 2018; 89(5): 558-570. Hassell T.M., Rateitschak K.H., Rateitschak-Plüss E.M., Wolf H.F., Initial Treatment 1-Oral Hygiene by the Patient, *Color Atlas of Dental Medicine: Periodontology*, Thieme, Stuttgart, New York, 2005; 223-280.
41. Hassell T.M., Rateitschak K.H., Rateitschak-Plüss E.M., Gera I., Vályi P., Okl paradontális terápia, *Parodontológia*. Gera I., Semmelweis Kiadó, Budapest, 2009; 253-322. Echeverría J.J., Lindhe J., Slot D.E., Weijden F.v.d., Mechanical Supragingival Plaque Control, *Clinical Periodontology and Implant Dentistry*. Lang N.P. and Lindhe J., Wiley Blackwell, Chichester, West Sussex; Ames, Iowa, 2015; 677-716. Ciancio S.G., Use of mouthrinses for professional indications. *J Clin Periodontol*, 1988; 15(8): 520-3. <https://www.soloprofilaxis.hu/>



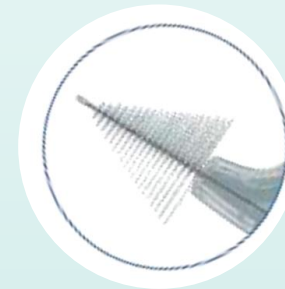
Prevenációs programok

iTOP



- Egyénre szabott szájhigiénés rutin kialakítása
- Segítik, motiválják a páciens
- Hosszútávon megőrizhető orális egészség
- Preventív szemlélet

SOLO





Magyarország és külföldi országok lakosságának szájhigiénés és parodontális állapota

| Magyarország | Ausztrália, Kína, Olaszország, Egyesült Királyság, USA, Svédország, Svájc, Románia, Portugália |
|---|---|
| <ul style="list-style-type: none">• Parodontális állapot és a szájápolás nem megfelelő• Fogorvosi vizit: leginkább panasz esetén• Prevenációs programok szükségessége | <ul style="list-style-type: none">• Svájc, Svédország:<ul style="list-style-type: none">• legjobb orális egészség Európában• nagyon jó a szájhigiéné, megfelelő szájápolás• rendszeres fogorvosi kontrollvizsgálat• profilaktikus programok• Többi országban:<ul style="list-style-type: none">• nem megfelelő szájhigiéné• parodontium állapota nem megfelelő• fogorvosi látogatás főként panasz esetén (kiv. Olaszország) |



Gingiva recessio

Def.: Az ínyszél apicalis irányú eltolódása a zománc-cement határtól, melynek során a gyökérfelszín szabaddá válik.

Etiológia: multifaktoriális

- Jó \leftrightarrow rossz szájhigiéne
- Front: túlzott tisztítás miatt \leftrightarrow molaris: rosszabb szájhigiéne az oka
- Fogselyem, traumatikus fogkefehasználat
- Intraoralis, perioralis piercing
- Mélyharapás
- Fogszabályozás
- Bakteriális, virális eredet
- Iatrogen ok: fognyaki tömés, endodontiai perforatio, bracket, túlérő fogpótlás





Gingiva recessio

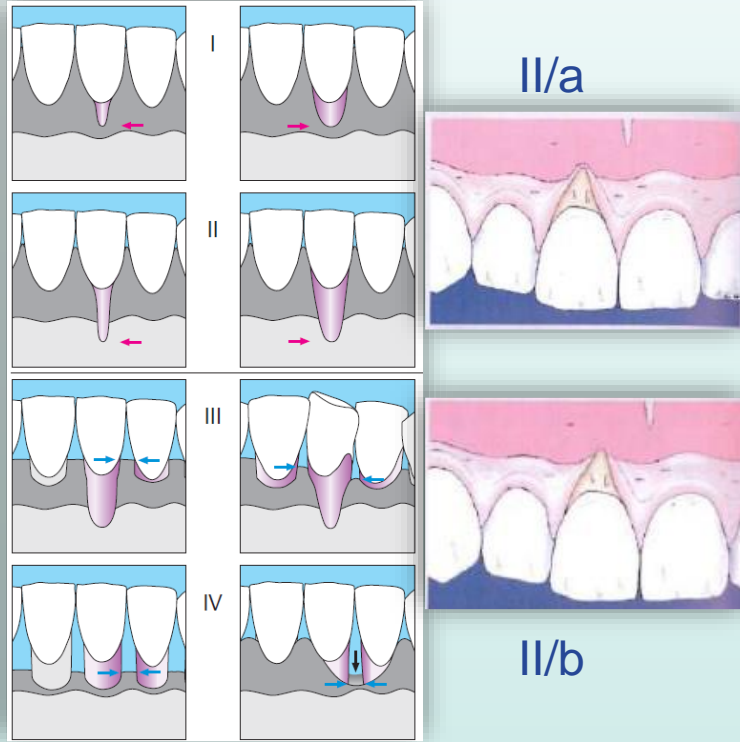
Prognosis

Miller

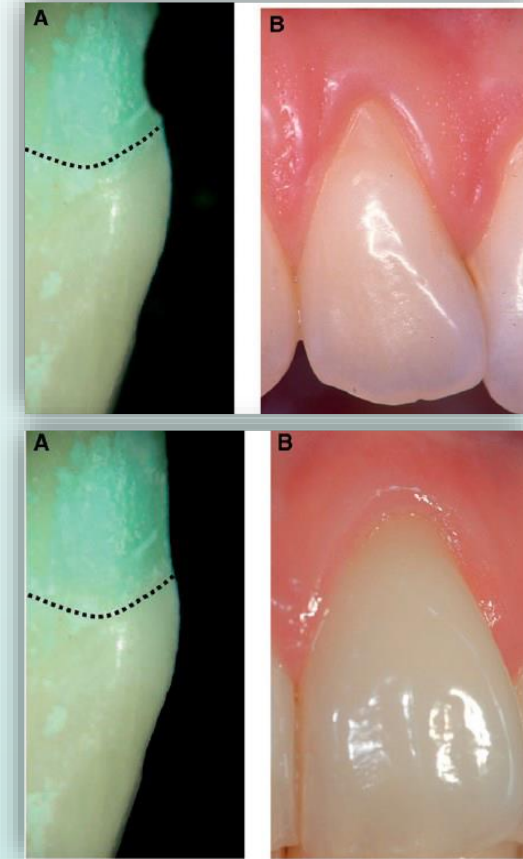
Cairo

Pini-Prato

A/B +/-



- Recessio I-es típus (RT-1)
(Miller I-II)
- Recessio II-es típus (RT-2)
(Miller III)
- Recessio III-as típus (RT-3)
(Miller IV)



Class A+

Class A-



Recessio kezelése

| Konzervatív | Műtét | Kombinált |
|--|--|--|
| Szájhigiéne javítása: kezdetleges, sekély recessio (<i>kúszó tapadás</i>) | <ul style="list-style-type: none">• Esztétikailag zavaró• Mosolygást, beszédet befolyásolja• Nehezített tisztítás• Nagyméretű recessio (>2-3 mm) | <ul style="list-style-type: none">• Demineralizált fognyak/gyökér• Szuvasodás/mély abrasio a fognyakon, gyökéren• Nem fedhető teljesen (ha teljesen fedhető, akkor a műtét elegendő) |
| Lokális deszenzitizáló szerek → V. osztályú tömés: Hideg érzékenység →ezáltal kialakult nehezített szájhigiéne | | |

Műtét előtt:

FMPS, FMBS,
Bleeding-index:
<20%

atraumatikus
fogmosás
megtanítása

professzionális
szájhigiénés
kezelés

megfelelő
szájhigiéne
kialakítása

gyulladásmentes
szájüreg
létrehozása



Műtéti ellátás

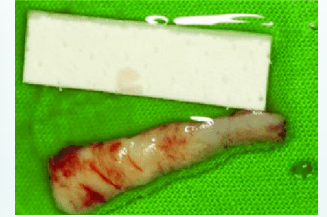


Szomszédos fogak területéről nyert lágyszöveti lebeny (=nyeles lebeny)

- Coronalisan elcsúsztatott lebenytechnika
- Coronalisan elcsúsztatott boríték lebenytechnika
- Semilunaris coronalisan elcsúsztatott lebenytechnika
- Lateralisan elforgatott lebenytechnika
- Lateralisan elforgatott, coronalisan elcsúsztatott lebenytechnika
- Dupla papilla lebenytechnika
- Kettős ínypapilla technika (ma már inkább grafftal kombinálva)

Szabad kötőszöveti lebeny átültetési technika (=graft): ha szükséges a keratinizált gingiva növelése

- Boríték technika
- Alagút/tunnel technika
- Lateralisan zárt alagút technika
- Kétlépéses technika
- Bilaminaris technika



Grafftok

- **Epithelializált:** a graffon a hám megtartott
- **Subepithelialis:** a graffról a hámréteg eltávolításra került
- **Kombinált**
- **Xenograft**

- Nyerhető
 - Palatum
 - Tuber alveolare maxillae



Szájhigiéne fontossága az ínyrecessio kezelésében és a mucogingivalis műtétek követően

| Preoperatív | Postoperatív |
|--|---|
| Plakk → Recessio ↓ Jó szájhigiéne | Tökéletes szájhigiéne → sikeresebb recessio fedés + creeping attachment |
| Kezdetleges, sekély recessio (0,5-3 mm vagy <2 mm + Miller I): spontán gyógyulhat/mérete csökken/nem progrediál → creeping attachment | Hosszútávon fenntartott tökéletes szájhigiéne → hosszú hámtapadás megőrzése érdekében |

Kúszó tapadás: fél-1 évig tart ↔ Kövér és mtsai. szerint évekig folyamatosan



**Köszönöm a megtisztelő
figyelmet!**



A szakdolgozatot bíráló opponens kérdései:

1. Milyen otthoni szájhigiénés protokollt javasol a posztoperatív időszakra?
2. Milyen professzionális protokollt javasol a posztoperatív időszakra?