



Semmelweis Egyetem Fogorvostudományi Kar
Fogászati és Szájsebészeti Oktató Intézet
igazgató: Dr. Németh Orsolya egyetemi docens



<http://semmelweis-egyetem.hu/fszoi/>
<https://www.facebook.com/fszoi>

Ágyhoz, lakáshoz kötött betegek fogászati ellátásának és gondozásának lehetőségei 2020.



Dr. Kivovics Péter
c. egyetemi tanár
az orvostudomány kandidátusa, Ph.D.
osztályvezető főorvos

Az ágyhoz kötöttség, lakáshoz kötöttség meghatározása és jellemzői

- Ágyhoz kötöttségnek nevezzük azt az állapotot, melyben a beteg nem képes önállóan ágyát elhagyni, személyes szükségleteit csak segítséggel tudja kielégíteni. Abban az esetben, ha az ágyhoz kötöttség huzamosabb ideig fennáll, jelentős változásokra számíthatunk a beteg fizikális és mentális állapotában egyaránt.



- Lakáshoz kötöttségnek nevezzük azt az állapotot, melyben a beteg nem képes önállóan lakását elhagyni. Személyes szükségleteit önállóan ki tudja elégíteni, életvitelében mégis segítségre szorul. Lakáson belüli jelentősebb erő igénylő feladatokra, lakásfenntartással, illetve személyes higiéniával összefüggő tevékenységek elvégzésére nem képes. Bár hosszabb lakáshoz kötöttség esetén romolhat a fizikális állapot, az mégsem olyan mértékű, mint ágyhoz kötöttség esetén.



Az ágyhoz kötöttség, lakáshoz kötöttség típusai

- Átmeneti ágyhoz kötöttség, lakáshoz kötöttség



- Tartós ágyhoz kötöttség, lakáshoz kötöttség



Hogy kerülünk oda?

- Kirendelés
- Megbízás
- Felkérés



Az első látogatás

- „Mi a panasz?”
- Anamnézis
 - Fogászati anamnézis
 - Általános anamnézis
- Betegvizsgálat
 - Általános betegvizsgálat
 - Maxillo-faciális vizsgálat
 - Extraorális vizsgálat
 - Intraorális vizsgálat
 - Stomato-onkológiai vizsgálat !!!!!!!!!!!!!!!
 - Kiegészítő vizsgálatok



„Lepapírozni!”

=

Pontos adminisztráció!

American Dental Assotiation

American Society of Anaesthesiologists (ASA)

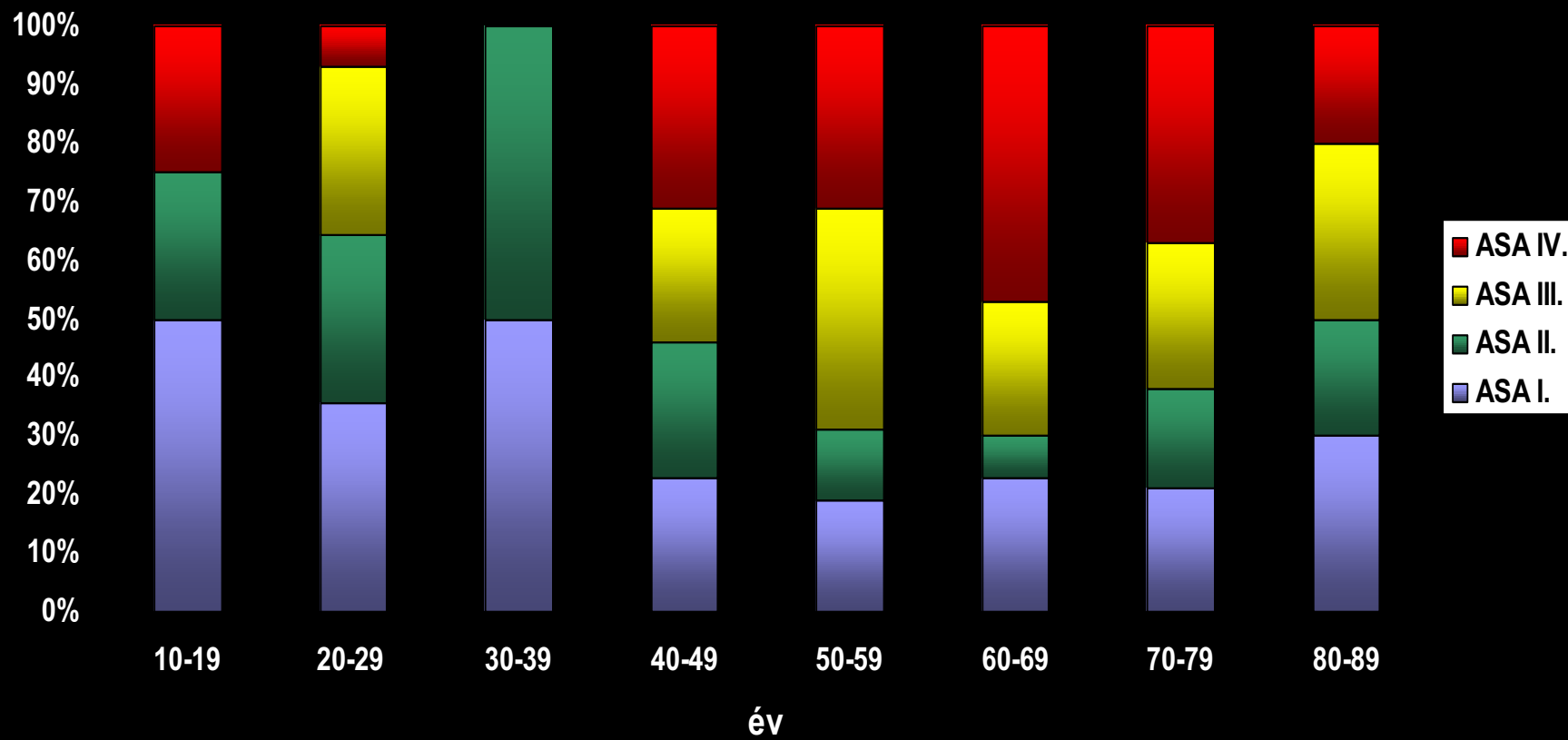
Kozák L., Ábrám E. és Kivovics P.:
Kérdőív használata rizikófaktorok kiszűrése céljából időskorú páciensek kezelése esetén
Fogorvosi Szemle **98.** 21-25. 2005.

ASA kritériumok alapján megállapított rizikócsoportok

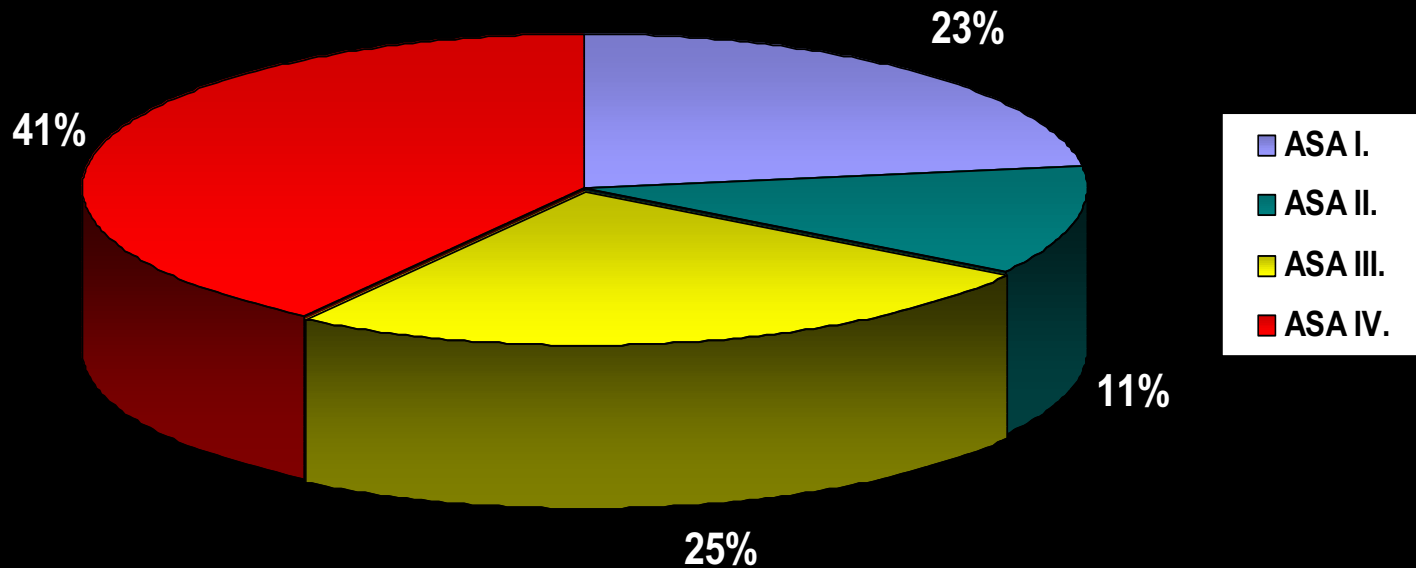
- I. Egészséges páciens
- II. Enyhe szisztémás megbetegedés
- III. Súlyosabb szisztémás
megbetegedés
- IV. Életveszélyes szisztémás
megbetegedés
- V. Terminális állapot

	IGEN	NEM		IGEN	NEM		IGEN	NEM
1. Megerőltetéskor érzett-e mellkasi fájdalom (Angina Pectoris) ?	0	0	11. Van-e szénanáthája ?	0	0	22. Jelenleg résztesül-e gyógyszeres kezelésben ?	0	0
<u>Ha igen:</u> Csökkenteen kellett-e tevékenységét ?	0	0	Gyógyszerelés vagy bármely anyag használata után (jód, gumi, tapasz) volt-e allergiás reakciója ?			<u>Ha igen:</u> szívpanaszok miatt ?	0	0
Utóbbi időben fokozódtak-e panaszai ?	0	0	<u>Ha igen:</u> allergiája ellen szed-e gyógyszert ?	0	0	alvadásgátlók ?	0	0
Nyugalomban is van-e panaszja ?	0	0	Helyi érzéstelenítés során kiújult-e az allergia ?	0	0	magas vérnyomás ?	0	0
Bypass-műtét, angioplastica vagy laserterápia ellenére voltak-e angina pectoris-os tünetei ?	0	0	Fogászati vizsgálat alatt kiújult-e az allergia ?	0	0	aspirin vagy egyéb fájdalomcsillapítók ?	0	0
			Mire allergiás ?			diabetes miatt ?	0	0
2. Volt-e valaha szívrohama ?	0	0				prednisolon, cortiscosteroid vagy egyéb immun-suppresszív gyógyszerelés ?	0	0
<u>Ha igen:</u> Voltak-e szövődmények ?	0	0	12. Van-e diabete (cukorbetegsége) ?	0	0	carcinoma vagy vérképzőszervi betegség kezelésére ?	0	0
Fennálnak-e panaszai ?	0	0	<u>Ha igen:</u> Gyakran van rosszul ?	0	0	penicillin vagy antibiotikumok ?	0	0
Az elmúlt hat hónap alatt volt-e szívrohama ?	0	0	Kezelik-e diabete (cukorbetegsége) ér- vagy szívűtinetek miatt ?	0	0	nyugtatók vagy altatók ?	0	0
3. Fennáll-e szívűreje vagy szívűhangbillentyű zavar ?	0	0				depresszió elleni, vagy kábító hatású szerek ?	0	0
<u>Ha igen:</u> Van-e mesterséges csipűűzűlete vagy szívűbillentyűje ?	0	0	13. Szenved-e pajűsmirigűtűműkűdésben (hyperthyreosis) ?	0	0	egyéb	0	0
Az elműlt hat hónapon belül volt-e értűműtűje ?	0	0	<u>Ha igen:</u> Vannak tünetei ?	0	0			
Fogászati kezelés előtt antibiotikus profilaxisra szűksége van-e ?	0	0						
Szívűbillentyű zavarral kapcsolatban vannak-e panaszai ?	0	0	Szenved-e csűkkent pajűsmirigűműkűdésben (hypothyreosis) ?	0	0			
			<u>Ha igen:</u> Vannak tünetei ?	0	0			
4. Megerűltetés nélkül van-e szívűdobogása ?	0	0						
<u>Ha igen:</u> Szívűdobogás alatt kell-e pihennie leűlnie vagy lefekűdnie ?	0	0	14. Szenved-e májbetegsége (hepatitis) ?	0	0			
Ilyenkor fulladozik, sápadt vagy szűdűl-e ?	0	0	<u>Ha igen:</u> hat hónapról régebben ?	0	0			
5. Szívűlégtelenségben szenved-e ?	0	0	Szed-e gyógyszert vagy speciális diétán van ?	0	0			
<u>Ha igen:</u> Bokái megdagadnak-e napközben ?	0	0	15. Szenved-e krűnikus vesebetegsége, mely speciális diétát igényel ?	0	0			
Éjszaka többszűr, mint kétszer kell-e felkelnie vizeletűrtésre ?	0	0	<u>Ha igen:</u> Résztesűl-e művese kezelésben ?	0	0			
Légzési nehézség miatt éjszaka több mint két párnára van-e szűksége ?	0	0	16. Krűnikus emésztési panaszok miatt fogyott-e több mint öt kg-ot ?	0	0			
Éjszakanként légszomja van-e ?	0	0	<u>Ha igen:</u> Hasmenése volt-e több mint hat hónapig és éjszaka is ?	0	0			
6. Elájult-e fogászati vagy orvosi kezelés alatt ?	0	0	17. Szenved-e vérzékenysége, mely tüneteket okoz (fáradékonyág, szűdűlés) ?	0	0			
7. Magas vérnyomása van ?	0	0	18. Szenved-e nyirokcsoműbetegsége vagy vérképzűszervi betegségben ?	0	0			
<u>Ha igen:</u> Az első szám 160 és 200 között van ?	0	0	<u>Ha igen:</u> Mi a betegsége ?					
A második 95 és 115 között ?	0	0	Vannak-e lázas állapotai ?	0	0			
Az első 200 vagy magasabb ?	0	0	Résztesűl-e kezelésben ?	0	0			
A második 115 vagy magasabb ?	0	0	19. Hajlamos-e vérzésre ?	0	0			
8. Volt-e benulásos agyvérzése beszédzavara	0	0	<u>Ha igen:</u> Sérűlés vagy műtét után egy óránál tovább vérzik-e ?	0	0			
<u>Ha igen:</u> Voltak-e 24 óránál rűvidebb ideig tartó tünetei ?	0	0	Zűzűdás, sérűlés miatt szokott-e vérűmleny kialakulni ?	0	0			
Az elműlt hat hónapban volt-e hűdése vagy agyvérzéses rohama ?	0	0	20. Résztesűlt-e besugárzásban fejen vagy nyakon lűvű daganat miatt ?	0	0			
9. Szed-e epilepszia elleni gyógyszert ?	0	0	<u>Ha igen:</u> Ez kevesebb mint öt éven belül volt ?	0	0			
<u>Ha igen:</u> Gyakran változtatják-e gyógyszereit ?	0	0	21. Jelenleg van-e fertűzű betegsége ?	0	0			
Vannak-e továbba is rohamai ?	0	0	<u>Ha igen:</u> Milyen ?					
10. Van-e asthmája ?	0	0						
<u>Ha igen:</u> Jelenleg vannak-e panaszai ?	0	0						
Vannak-e a tűdejével kapcsolatos tartós problémái ?	0	0						
<u>Ha igen:</u> Naponta egyszer vagy többszűr köhűg fel ?	0	0						
Kb. hűsz lépés után van-e légzési nehézsége ?	0	0						
űltűzkűdés közben van-e légszomja ?	0	0						

A vizsgált korcsoportokban az ASA eloszlásának összehasonlítása



A vizsgált időskorú személyek ASA rendszer szerinti eloszlása



A fogorvosi praxis számára módosított ASA rizikócsoportok

- I. A fogorvosi kezelés korlátozás nélkül végezhető
- II. A fogorvosi kezelés bizonyos mértékig korlátozott
 - csökkenteni kell a kezelés idejét
 - minimalizálni kell a stresszt
- III. A fogorvosi kezelés korlátozott
 - konzultálni kell a kezelőorvossal
 - kezelés előtt szigorú óvintézkedések szükségesek
- IV. Kizárólag sürgősségi ellátás lehetséges
- V. Esetleg palliatív kezelés lehetséges

Az első látogatás

- „Mi a panasz?”
- Anamnézis
 - Fogászati anamnézis
 - Általános anamnézis
- Betegvizsgálat
 - Általános betegvizsgálat
 - Maxillo-faciális vizsgálat
 - Extraorális vizsgálat
 - Intraorális vizsgálat
 - Stomato-onkológiai vizsgálat !!!!!!!!!!!!!!!
 - Kiegészítő vizsgálatok



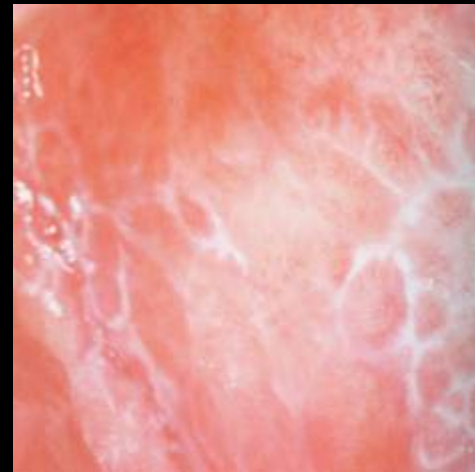
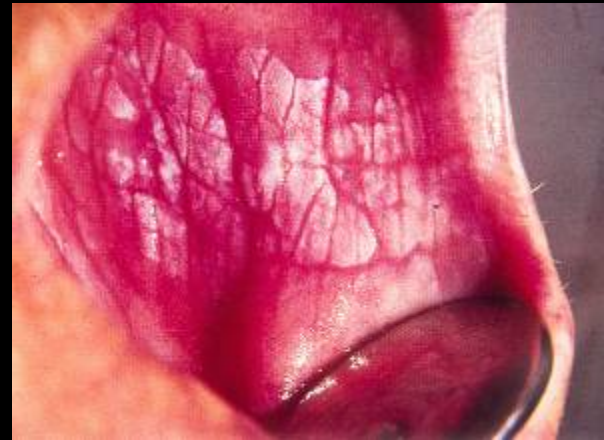
Extraorális vizsgálat

- Keratóma senile
- Lentigó maligna
- Keratoacanthoma



Intraorális vizsgálat

- Leukoplákia
- Lichen
- Erythroplakia



Az első látogatás

- „Mi a panasz?”
- Anamnézis
 - Fogászati anamnézis
 - Általános anamnézis
- Betegvizsgálat
 - Általános betegvizsgálat
 - Maxillo-faciális vizsgálat
 - Extraorális vizsgálat
 - Intraorális vizsgálat
 - Stomato-onkológiai vizsgálat !!!!!!!!!!!!!!!
 - Kiegészítő vizsgálatok
 - Diagnózis
 - Prognózis

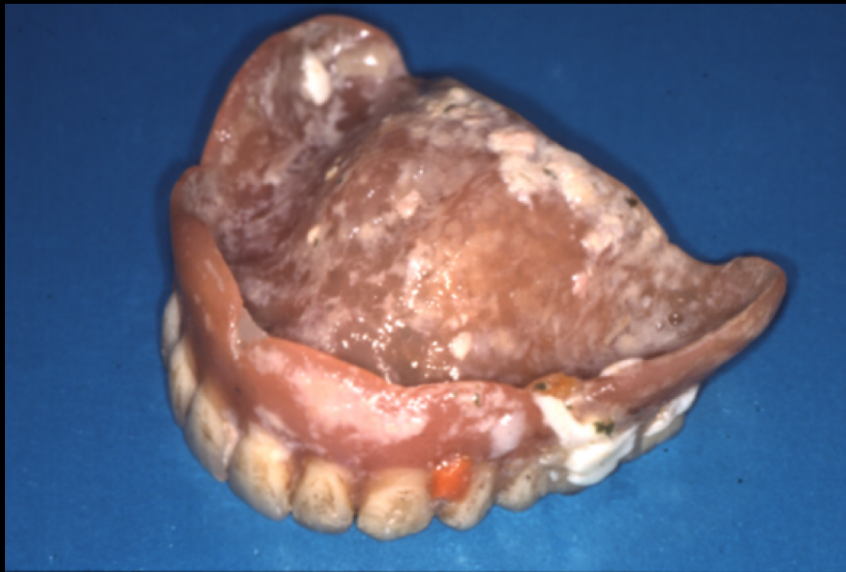


A szájhygiéniás kezelés, gondozás sajátosságai

- Orális tisztaság iránti igény felébresztése
- Szájhygiéniás sarok kialakítása
- Ultrahangos fogsortisztító készülék
- Elektromos fogkefe
- Fogsortisztító fogkefe
- Immunszuppresszív állapotok fontossága



„Krónikus ágyon” fekvő beteg fogsora



Fogsortisztító doboz fogsortisztító fogkefével



Fogsortisztító fogkefék



A fogsortisztító kefe használata



Óvintézkedések



A fogsortisztító kefe használatáa homorú (konkáv) felszínen



Öblítés



A szájsebészeti kezelés, gondozás sajátosságai

- Csak kisebb dentoalveoláris beavatkozások jönnek szóba
- Beszállítás szájsebészeti osztályra
- Elhanyagolt esetek halmozódása
- Praemedikáció



A fogpótlástani kezelés, gondozás sajátosságai

- Leginkább tartós ágyhoz, illetve lakáshoz kötöttség esetén
- Eszköz- és anyagigényesség
- Egyszerű kezelési terv
- Szociális indok
- A beteggel való foglalkozás fontossága





A konzerváló fogászati kezelés, gondozás sajátosságai

- Átmeneti ágyhoz, lakáshoz kötöttség esetén az ideiglenes ellátást helyezzük előtérbe
- Tartós ágyhoz, lakáshoz kötöttség esetén a prevenciós ellátást helyezzük előtérbe



A gyermekfogászati-fogszabályozási kezelés, gondozás sajátosságai

- Hatékony prevenciós munka
- Egyszerű kezelések
- Fogszabályozás kizárólag átmeneti ágyhoz-, lakáshoz kötöttség esetén
- Kiemelt szájhigiénias kezelési protokoll



Az ágyhoz kötött betegek fogászati kezelésének színterei

- Lakás
- Idősek otthona
- „Krónikus ágy”
- Aktív ágy
- Szociális otthon
- Elme szociális otthon
- Rendelő
- Szájsebészeti fekvő osztály



Az ágyhoz, lakáshoz kötött betegek fogászati kezelésének, gondozásának résztvevői és tevékenységük

- Fogorvos
- Klinikai fogászati higiénikus
- Fogászati szakasszisztens
- Gondozó, ellátó orvos
- Gondozó, ellátó nővér
- Családtagok



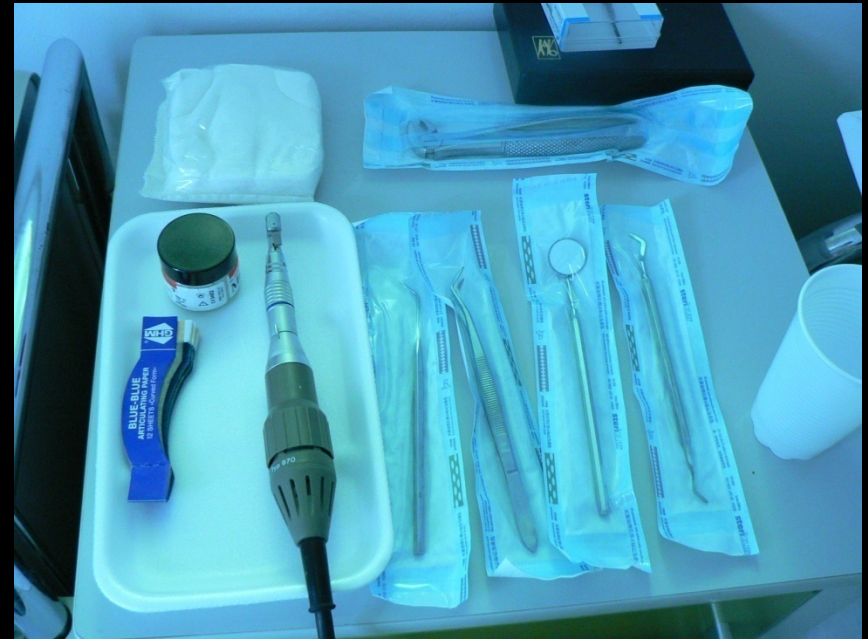
Az ágyhoz, lakáshoz kötött betegek fogászati ellátásának szervezési struktúrája

- Speciális szerveződés
- Minden fogorvos tevékenységi körébe tartozik
- Decentrumok létrehozása



Műszerek

- Megtervezni
- Átgondolni
- Speciális műszerkészlet



Fogászati kezelés kórházi környezetben



Fogászati kezelés otthoni környezetben



