

# **Tizenkettedik előadás 2020.**

# A teljes lemezes fogpótlások készítésének klinikai és laboratóriumi munkafázisai

## Klinikai munkafázisok

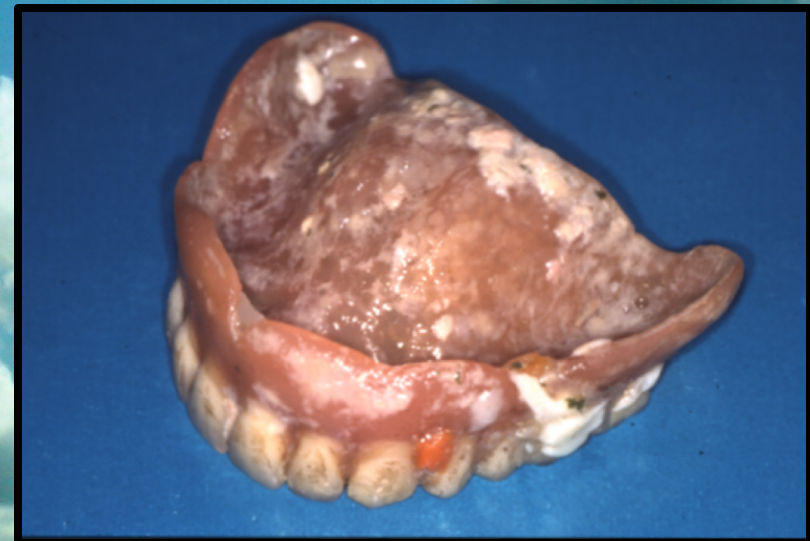
- A panaszoktól a prognózisig. —————→•
- Anatómiai lenyomat készítése. —————→•
- Az egyéni kanál határainak berajzolása. ←————•
- Az egyéni kanál befunkcionálása. —————→•
- Funkciós lenyomat készítése. —————→•
- A központi harapási helyzet meghatározása, arcív regisztráció, a fogak színének és formájának meghatározása. —————→•
- A próbafogsorok ellenőrzése, fogpróba. —————→•
- Átadás. —————→•
- Rövid távú visszarendelés
- **Hosszú távú visszarendelés.**

## Laboratóriumi munkafázisok

- Anatómiai minta készítése.
- Egyéni kanál készítése.
- Funkciós minta készítése.
- Harapási sablon készítése.
- A funkciós minták artikulátorba gipszelése. Próbafogsorok elkészítése.
- Készrevitel.

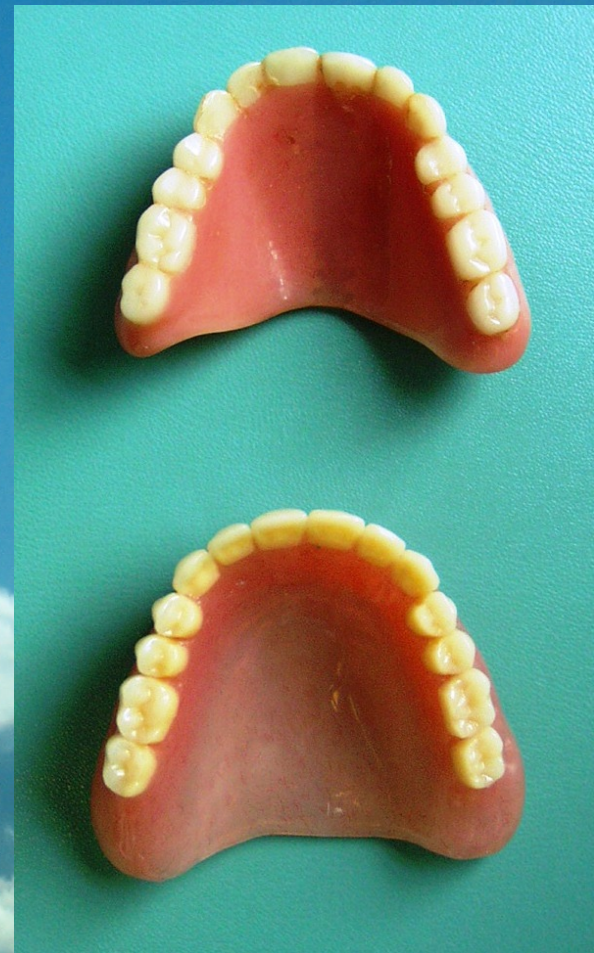
# A HOSSZÚ TÁVÚ VISSZARENDELÉS ALKALMÁVAL ELVÉGZENDŐ FELADATOK

- Stomato-onkológiai szűrővizsgálat elvégzése
- A fogpótlás ellenőrzése
- A jó higiéniés szokások újraalakítása, illetve megerősítése



# Fogpótlások kiegészítése, javítása

- Javítás
  - Törés javítás
  - Repedés javítás
  - Fográpótlás
  - kiegészítés
- Alábélelés
  - Direkt alábélelés
  - Indirekt alábélelés
- Felülbélelés
- Alaplemez cseré
- Protézis másolás
- Immediát protézis



<http://semmelweis.hu/fszoi/files/2015/04/Teljes-foghiányok-gyógyítása-E-learning.pdf>



Semmelweis Egyetem  
Fogorvostudományi Kar

Fogpótlásai Klinika

Fogazati és Szájsebészeti Oktató Intézet

igazgató: Dr. Kivovics Péter egyetemi docens

Dr. Kivovics Péter

**Teljes foghiányok, teljes fogpótlások**



Lektorálta:

Dr. Hermann Péter egyetemi tanár

Dr. Oroz Mihály c. egyetemi tanár

Dr. Schmidt Péter klinikai szakorvos

**2015.**

[www.denturecareuk.com](http://www.denturecareuk.com)

[http://www.youtube.com/watch?feature=player\\_embedded&v=CR\\_-X5gAuvs#!](http://www.youtube.com/watch?feature=player_embedded&v=CR_-X5gAuvs#!)

<http://www.youtube.com/watch?v=wKyWEAAs-54>