

# **Negyedik előadás 2020.**



# ***Az anatómiai lenyomat definíciója***

Anatómiai lenyomatnak nevezzük a szituációs lenyomatnak azt a speciális formáját, melyet fogatlan állcsontról készítünk gyári kanállal, a lenyomat túldimenzionált és statikus.



# ***Az anatómiai lenyomat készítéséhez használatos lenyomatanyagok***

- Gipsz
- Stenc
- Alginát
- Szilikon

- **Előnyök**
- **Hátrányok**



# ***Alginát anatómiai lenyomat alkalmazásának***

## **Előnyei**

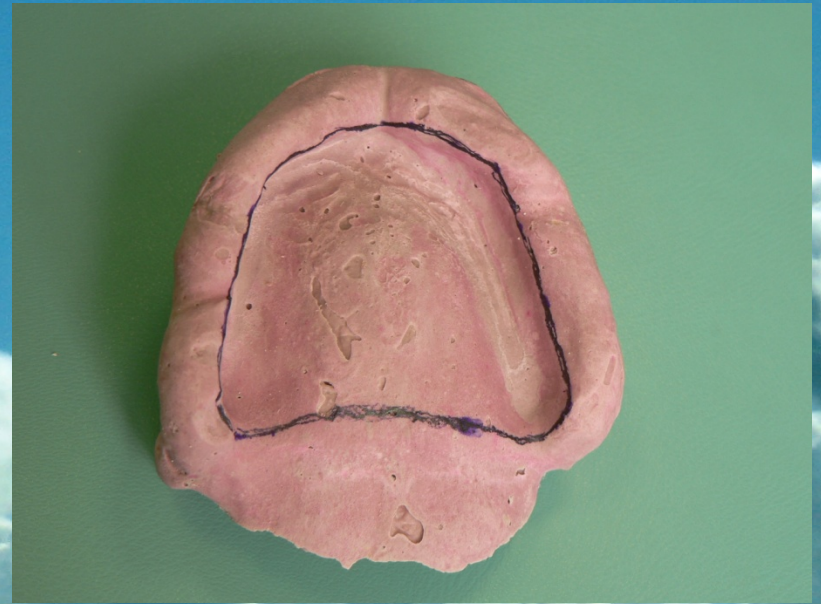
- Kevésbé veszélyes
- Áramlása ellenőrizhető
- „Kényelmes”

## **Hátrányai**

- Kiöntéséről, tárolásáról gondoskodni kell



# ***Gipsz anatómiai lenyomat (történelem)***





# ***Alginát anatómiai lenyomat***



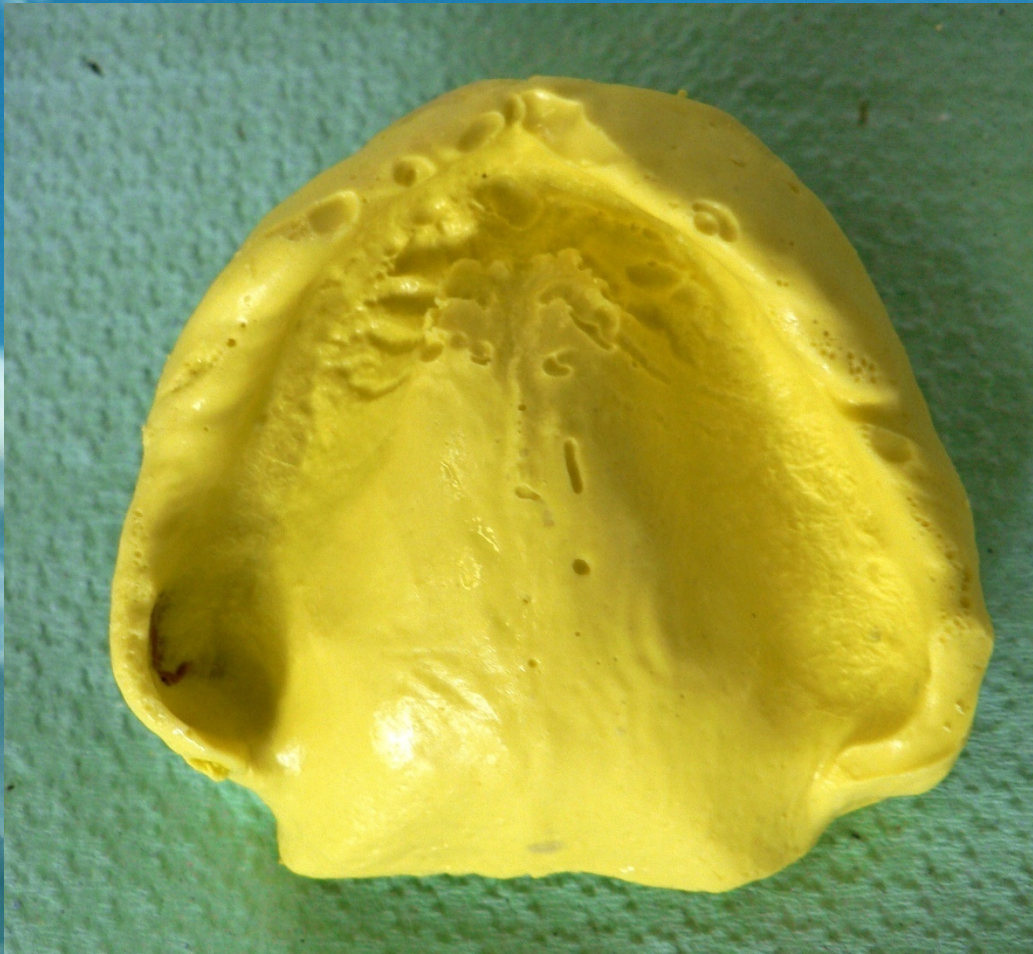


# ***Alginát anatómiai lenyomat***





# ***Alginát anatómiai lenyomat***





# ***Alginát anatómiai lenyomat***



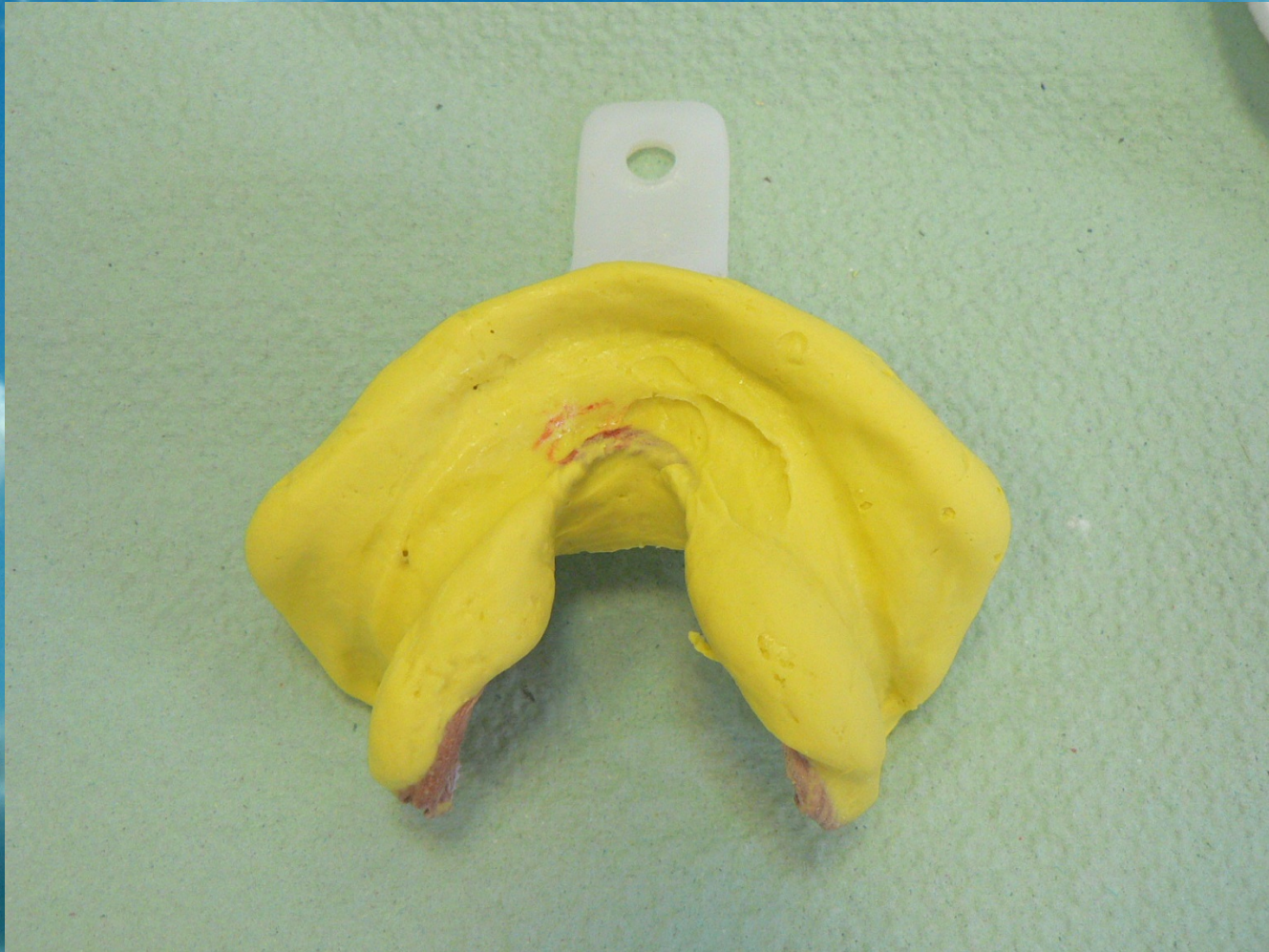


# ***Alginát anatómiai lenyomat***





# ***Alginát anatómiai lenyomat***





# ***Alginát anatómiai lenyomat***





# ***Alginát anatómiai lenyomat***



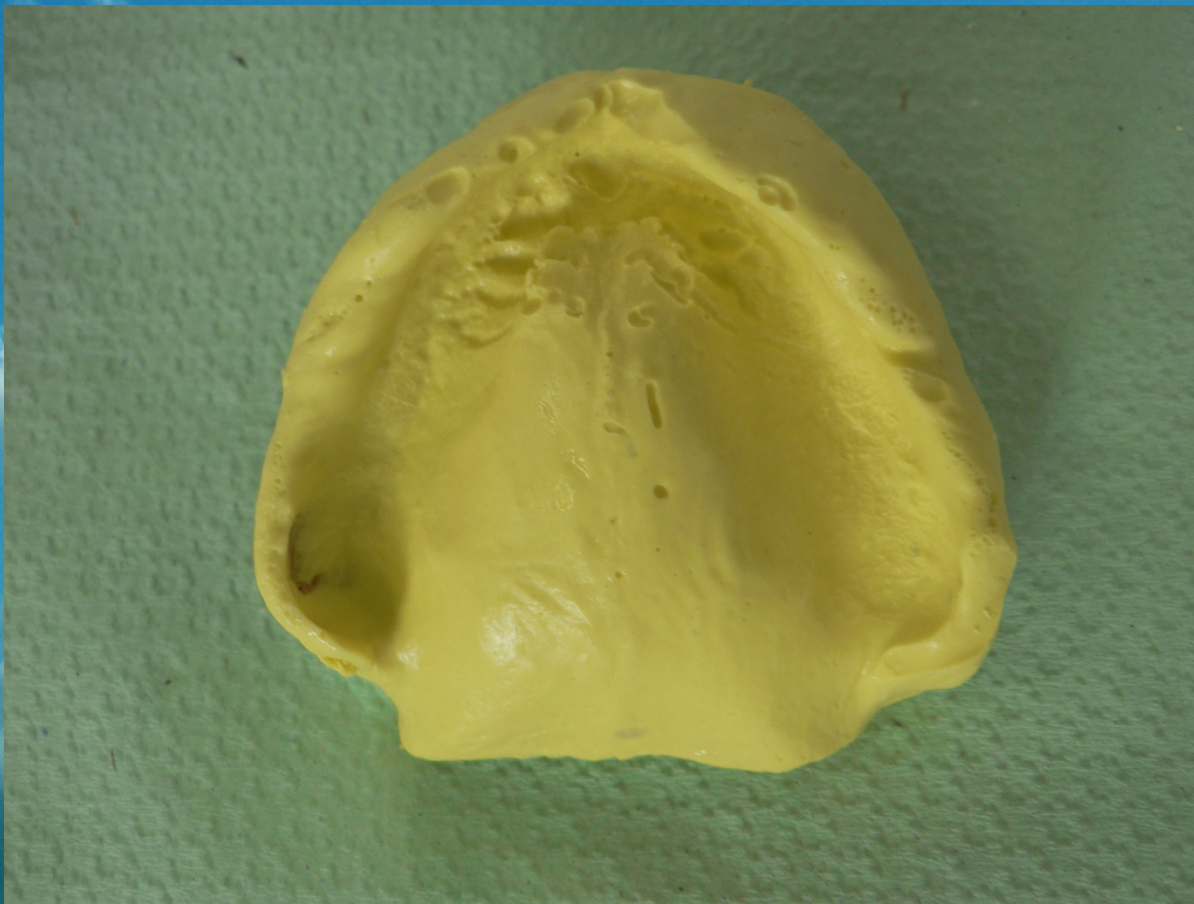


# ***Alginát anatómiai lenyomat***





# ***Alginát anatómiai lenyomat***



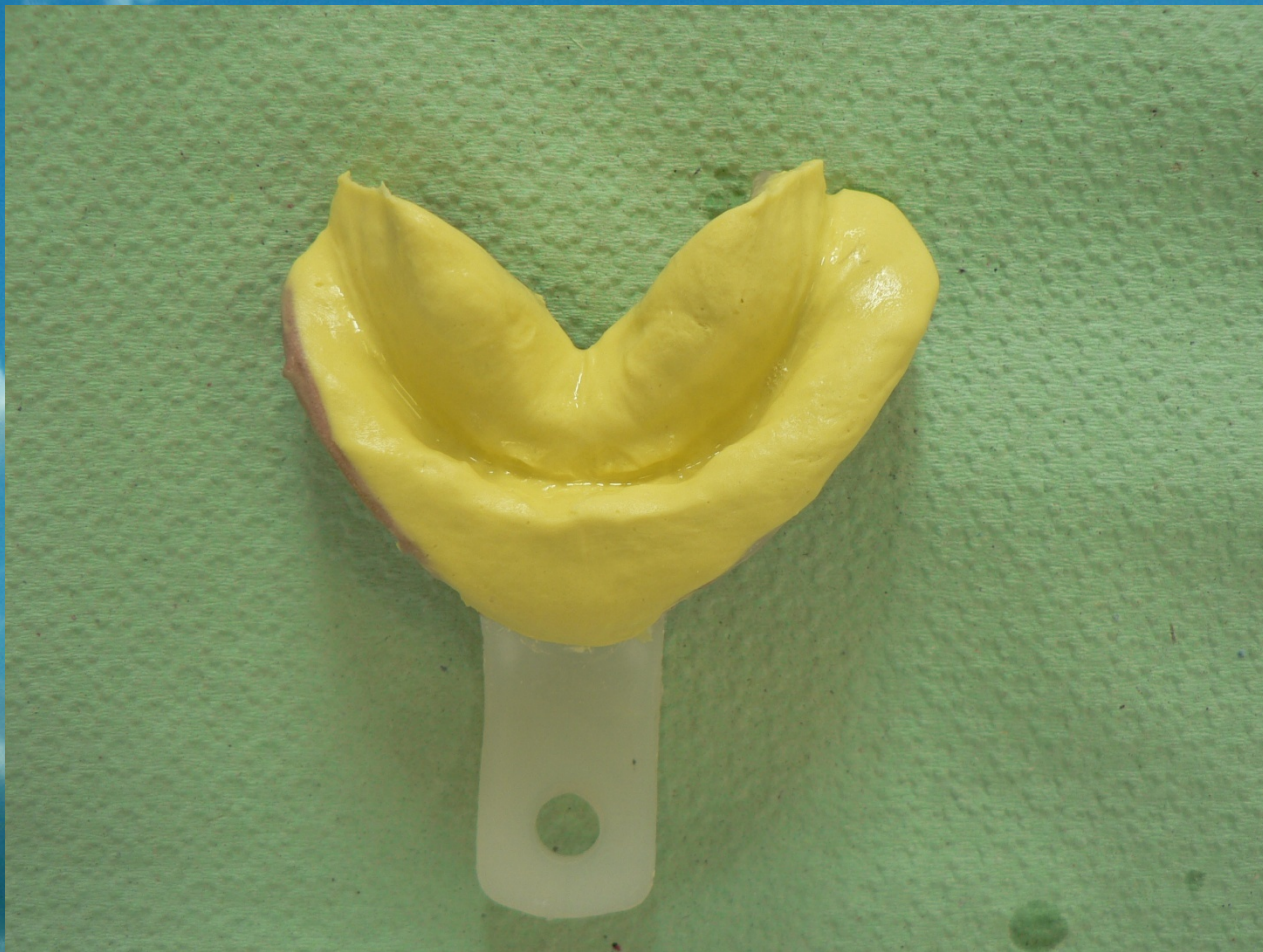


# ***Alginát anatómiai lenyomat***



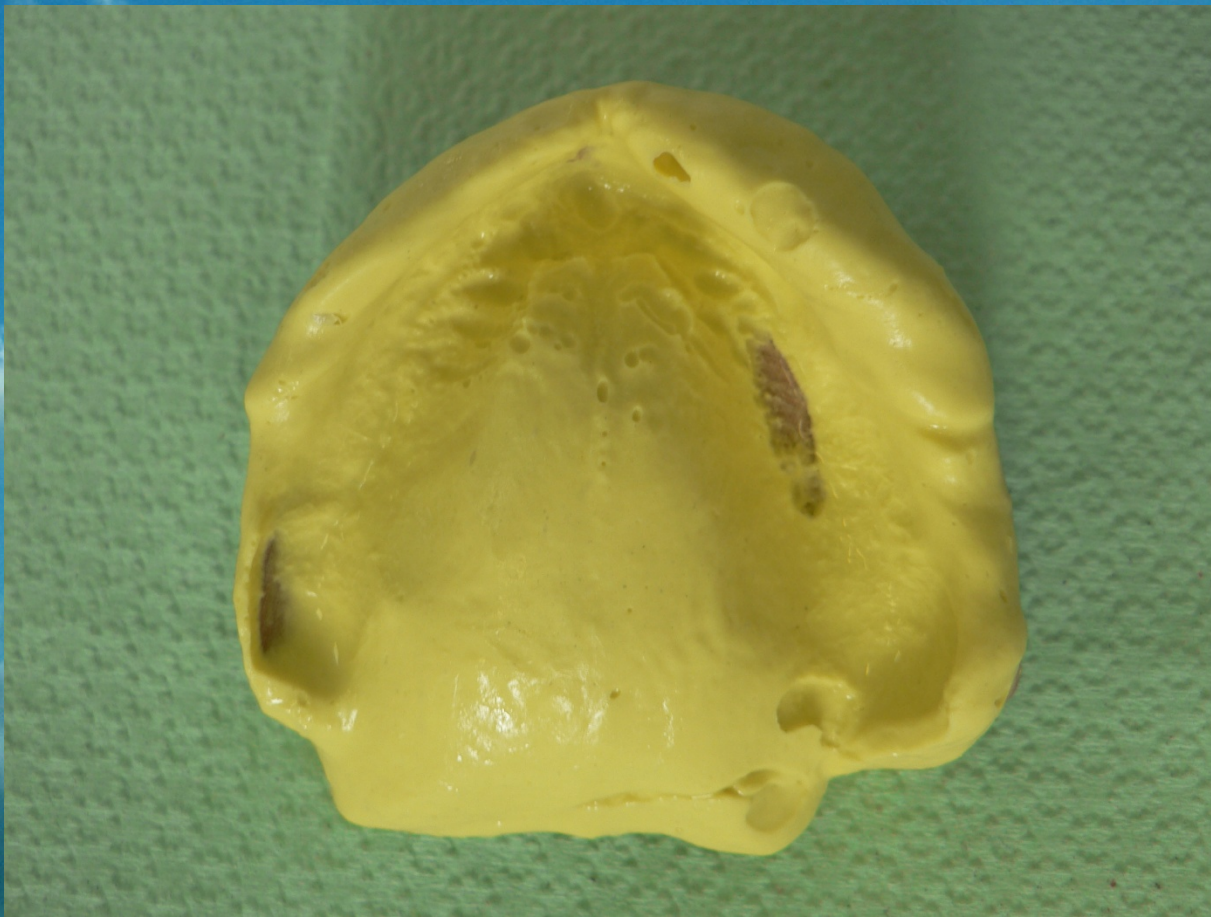


# ***Alginát anatómiai lenyomat***





# ***Alginát anatómiai lenyomat***



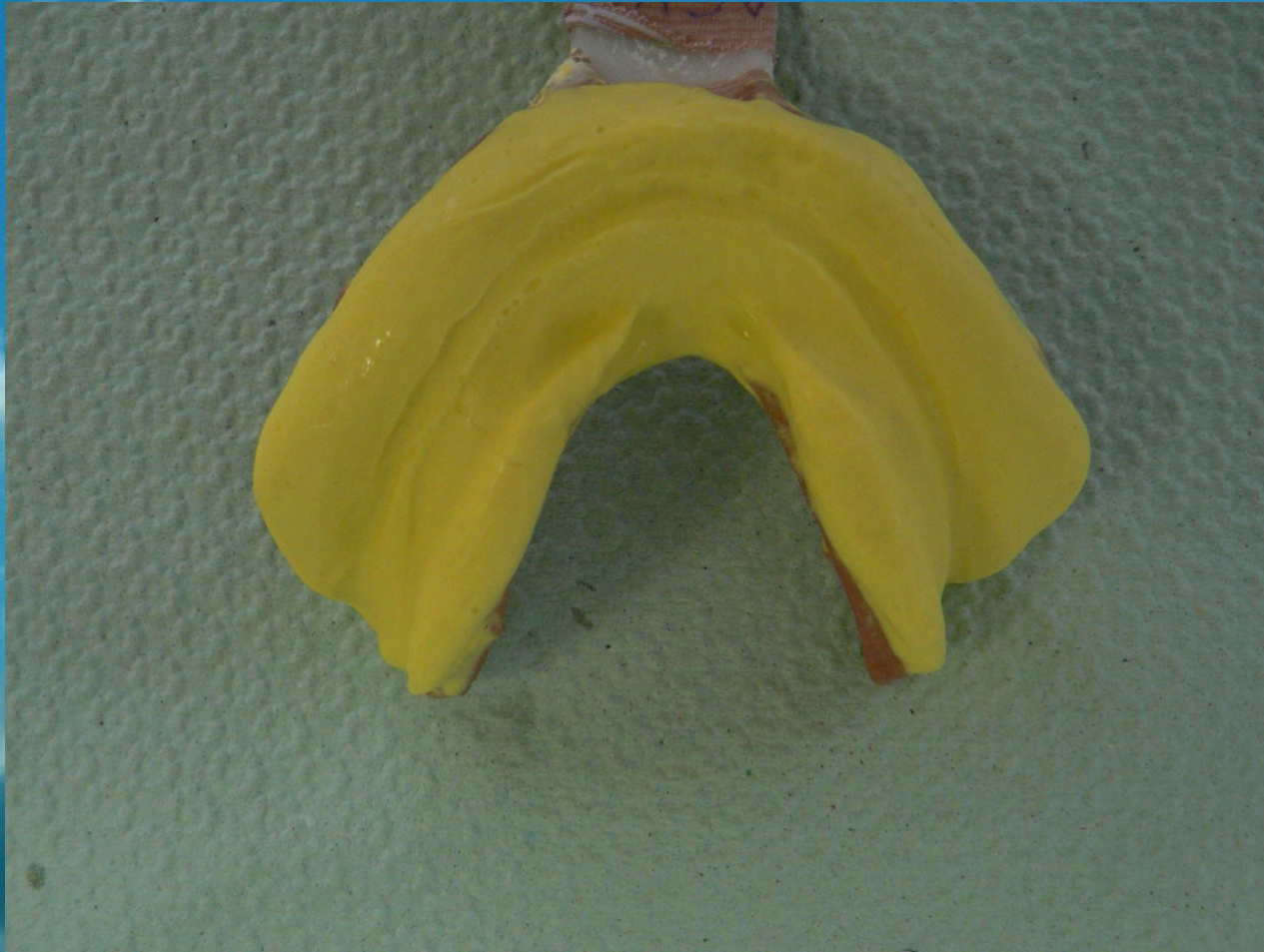


# ***Alginát anatómiai lenyomat***





# ***Alginát anatómiai lenyomat***





# ***Szilikon anatómiai lenyomat alkalmazásának***

## **Előnyei**

- Kevésbé veszélyes
- Áramlása ellenőrizhető
- „Kényelmes”
- Az egyéni kanál határai berajzolhatóak a lenyomatra

## **Hátrányai**

- Önállóan az alapmassza nem használható
- Időigényes
- Költséges



# Szilikon anatomiai lenyomat



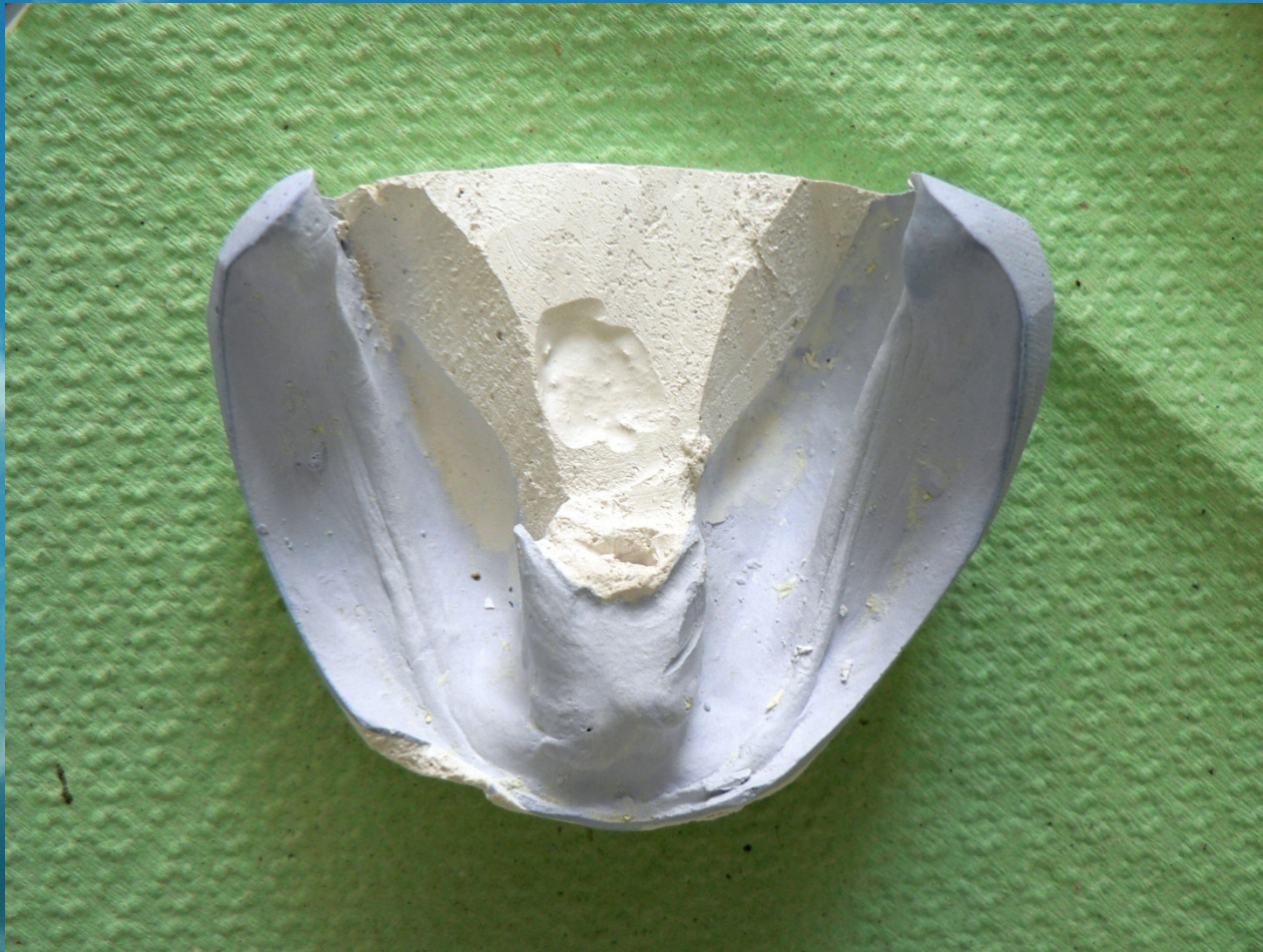


# *Anatómiai minta*



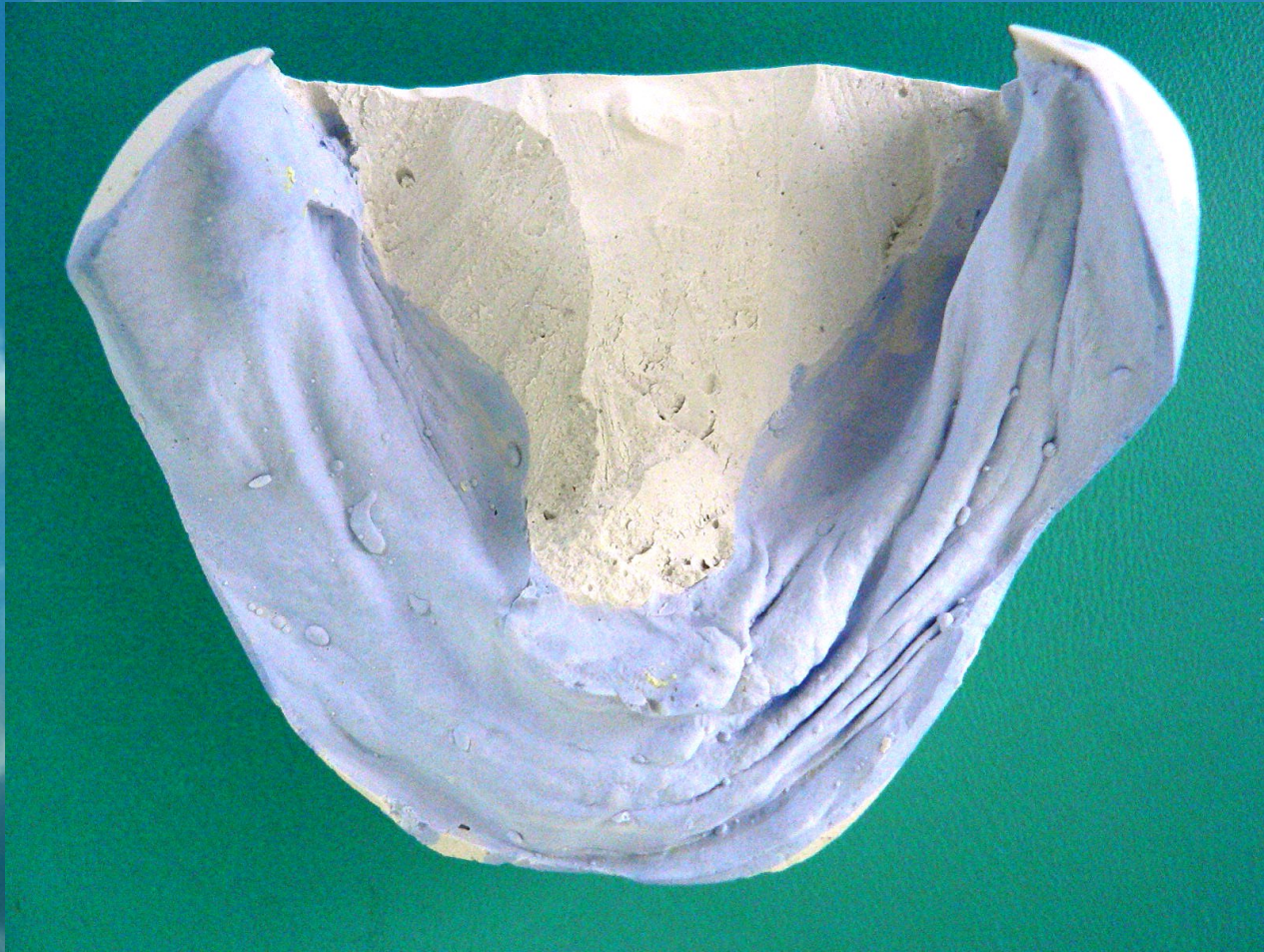


# ***Anatómiai minta***





# ***Anatómiai minta***





# A teljes lemezes fogpótlások készítésének klinikai és laboratóriumi munkafázisai

## Klinikai munkafázisok

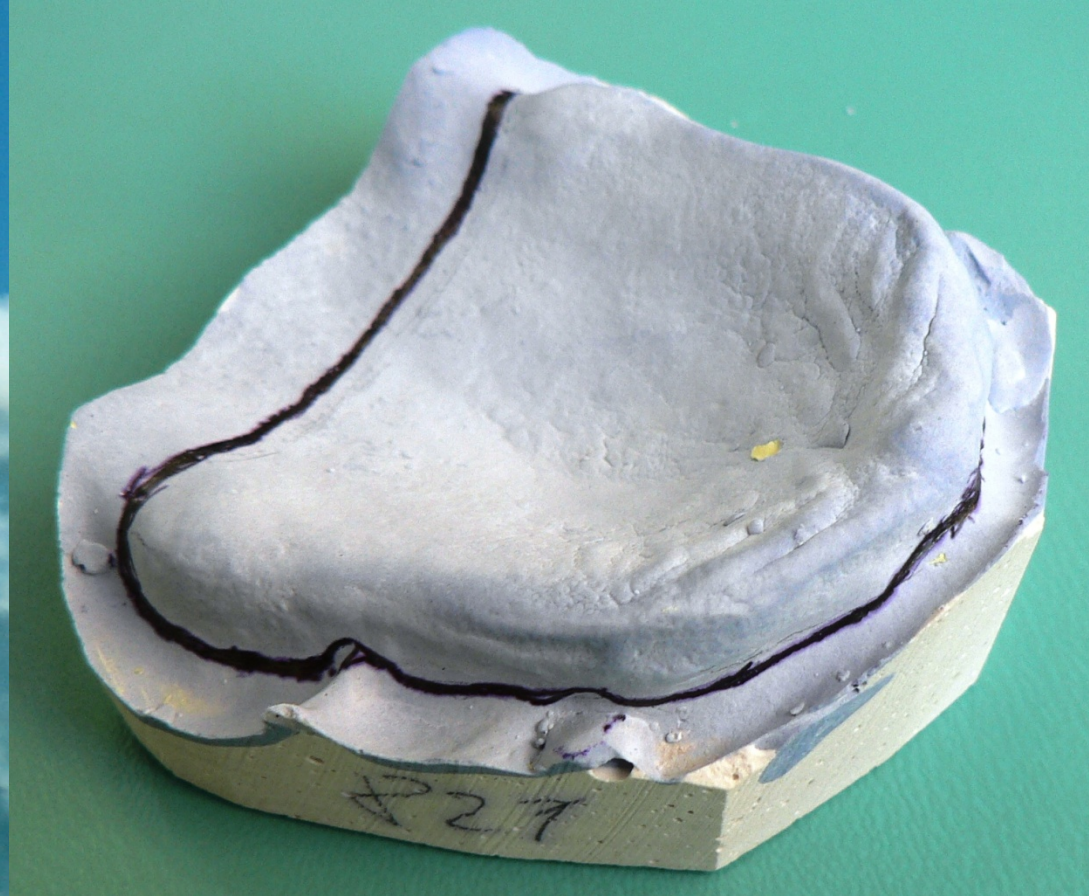
- A panaszoktól a prognózisig.
- **Az egyéni kanál határainak berajzolása.**
- Az egyéni kanál befunkcionálása.
- A központi harapási helyzet meghatározása, arcív regisztráció, a fogak színének és formájának meghatározása.
- A próbafogsorok ellenőrzése, fogpróba.
- Átadás.
- Rövid távú visszarendelés
- Hosszú távú visszarendelés.

## Laboratóriumi munkafázisok

- Anatómiai minta készítése.
- Egyéni kanál készítése.
- Funkciós minta készítése.
- Harapási sablon készítése.
- A funkciós minták artikulátorba gipszelése. Próbafogsorok elkészítése.
- Készrevitel.



# *Anatómiai minta*





# ***Anatómiai minta***





# ***Anatómiai minta***





# ***Anatómiai minta***





# ***Anatómiai minta***

