



**Semmelweis Egyetem Fogorvostudományi Kar**  
**Fogászati és Szájsebészeti Oktató Intézet**

igazgató: Dr. Kivovics Péter c. egyetemi tanár

<http://semmelweis-egyetem.hu/fszoi/>

<https://www.facebook.com/fszoi>



# CHRONICUS PARODONTITIS KEZELÉSE

**Rezidens: Dr. Derdák Dóra, parodontológus szakorvosjelölt**

**Tutor: Dr. Büchler János, osztályvezető főorvos**

**Konzulens: Dr. Nagy Gábor, egyetemi tanár**

**Dr. Kránitz Ivett, parodontológus szakorvos**



# ÁLTALÁNOS ANAMNÉZIS KLINIKAI VIZSGÁLAT

- 42 éves férfi páciens
- Általános anamnézisében kezelést befolyásoló tényező nem szerepel
- Gyógyszerérzékenység nem ismert
- Sztomatoonkológia szűrése negatív
- TMI vizsgálata negatív
- Szájhygiénié nem megfelelő



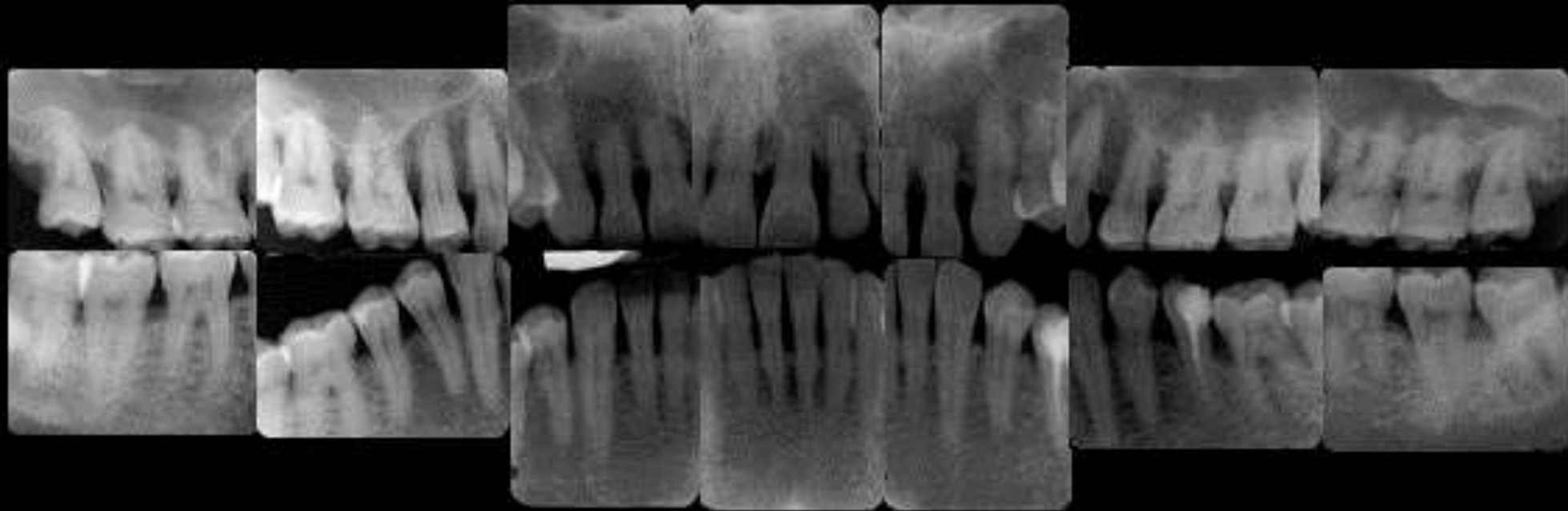
# KIINDULÁSI FOTÓK



# KIINDULÁSI ORTHOPANTOMOGRAM FELVÉTEL



# KIINDULÁSI PARODONTOLÓGIAI STÁTUSZFELVÉTEL

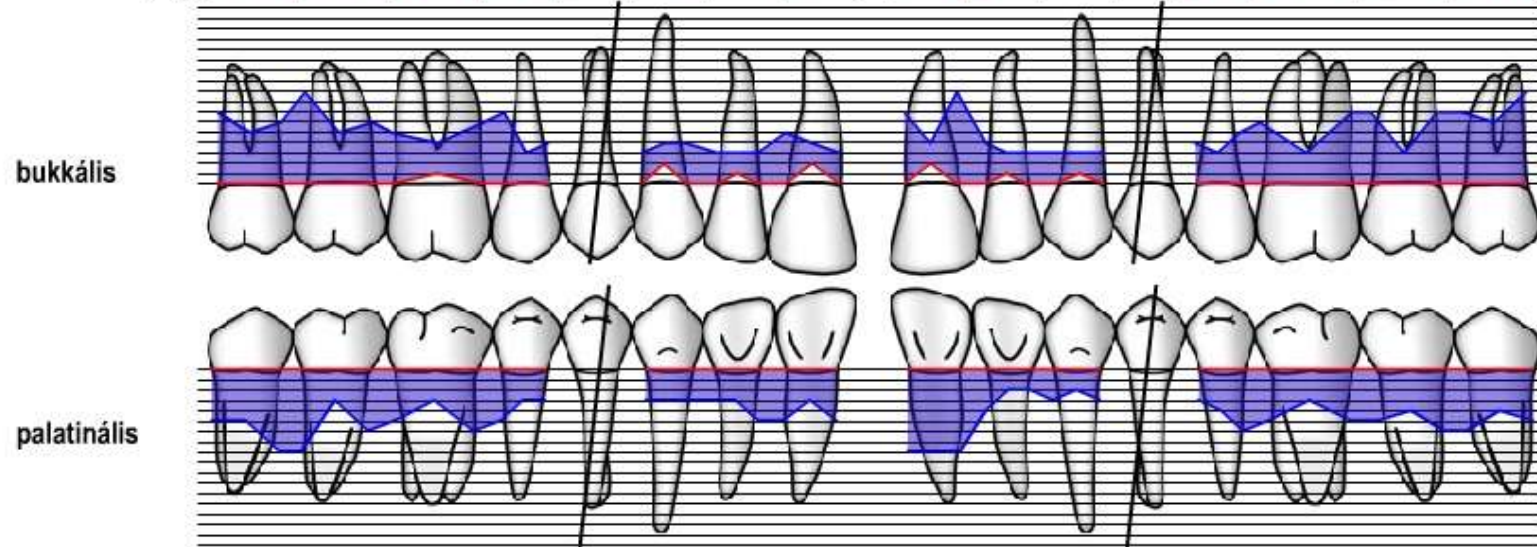


BPE:

<b>4</b>	<b>4</b>	<b>4</b>
<b>4</b>	<b>4</b>	<b>4*</b>

# KIINDULÁSI PARODONTOLÓGIAI STÁTUSZ FELSŐ ÁLLCSONT

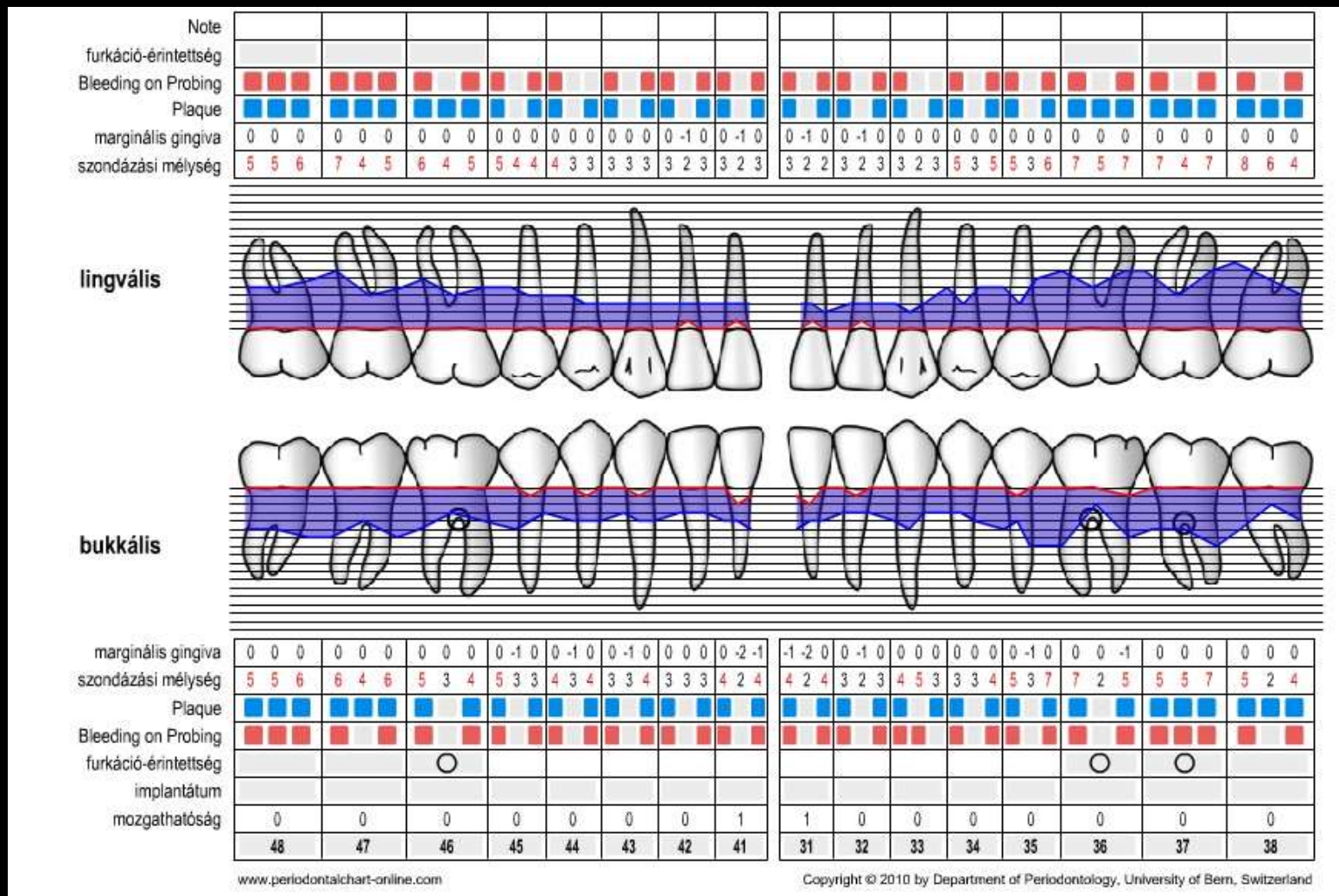
	18	17	16	15	14	13	12	11	21	22	23	24	25	26	27	28		
mozgathatóság	0	0	0	0		0	0	0	1	1			0	0	0	0		
implantátum																		
furkáció-érintettség																		
Bleeding on Probing	■	■	■	■		■	■	■	■	■	■	■	■	■	■	■		
Plaque	■	■	■	■		■	■	■	■	■	■	■	■	■	■	■		
marginális gingiva	0	0	0	0	0	-1	0	0	0	0	0	0	0	0	0	0	0	0
szondázási mélység	7	5	6	9	5	6	5	3	6	7	3	4	3	2	3	5	2	3



marginális gingiva	0	0	0	0	0	0	0	0	0	0	0	0	0	0	0	0	0	0	
szondázási mélység	5	5	8	8	3	6	5	3	6	5	3	3	3	3	3	5	5	3	5
Plaque	■	■	■	■	■	■	■	■	■	■	■	■	■	■	■	■	■	■	
Bleeding on Probing	■	■	■	■	■	■	■	■	■	■	■	■	■	■	■	■	■	■	
furkáció-érintettség																			
Note																			

FMPS:75%  
FMBS:68%

# KIINDULÁSI PARODONTOLÓGIAI STÁTUSZ ALSÓ ÁLLCSONT



FMPS:75%  
FMBS:68%

# DIAGNÓZIS, PROGNÓZIS

Diagnózis: Generalizált krónikus parodontitis/  
 Parodontitis III. stádium, B osztály, generalizált  
 Prognózis:

	18	17	16	15	14	13	12	11	21	22	23	24	25	26	27	28	
ST.		X	X	X	X	X	X	X		X	X	X	X	X	X		ST.
?	?								?							?	?
R.																	R.
R.																	R.
?																	?
ST.	X	X	X	X	X	X	X	X	X	X	X	X	X	X	X	X	ST.
	48	47	46	45	44	43	42	41	31	32	33	34	35	36	37	38	



# ELŐZETES KEZELÉSI TERV

## I. Oki parodontális terápia

- Szájhygiénés instruálás, motiválás
- Supra- és subgingivalis depurálás
- Plakkretenciós tényezők eliminálása
- Zárt kürett

## II. Sebészi parodontális kezelés

- Módosított Widman- műtét/ regeneratív parodontális műtét quadránsenként

## III. Végleges konzerváló fogászati/protetikai ellátás

## IV. Parodontális utógondozás- recall

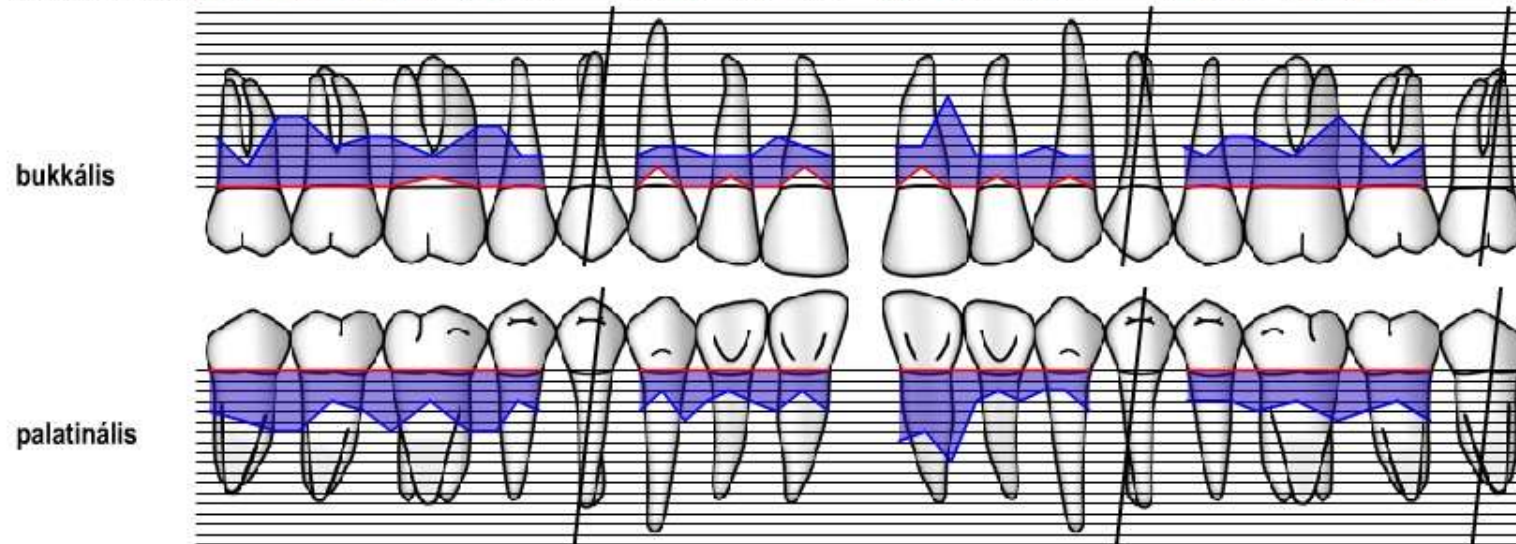


# KONZERVATÍV PARODONTOLÓGIAI TERÁPIÁT KÖVETŐEN



# ÚJRAÉRTÉKELÉS KONZERVATÍV TERÁPIÁT KÖVETŐEN FELSŐ ÁLLCSONT

	18	17	16	15	14	13	12	11	21	22	23	24	25	26	27	28
mozgathatóság	0	0	0	0		0	0	0	1	1			0	0	0	
implantátum																
furkáció-érintettség																
Bleeding on Probing	■	■	■	■	■	■		■	■	■	■		■	■	■	■
Plaque	■	■	■	■	■	■								■	■	■
marginális gingiva	0 0 0	0 0 0	0 0 0	0 -1 0	0 0 0		0 -2 0	0 -1 0	0 -2 0	0 -2 0	0 -1 0	0 -1 0		0 0 0	0 0 0	0 0 0
szondázási mélység	5 2 7	7 4 5	5 2 6	6 3 3		3 2 4	3 2 3	5 2 3	4 2 9	3 2 3	4 2 3		4 3 5	5 3 7	5 2 4	



marginális gingiva	0 0 0	0 0 0	0 0 0	0 0 0		0 0 0	0 0 0	0 0 0	0 0 0	0 0 0	0 0 0		0 0 0	0 0 0	0 0 0	
szondázási mélység	4 5 6	6 3 4	6 3 6	6 3 4		4 2 5	3 2 3	4 2 4	7 6 9	3 2 3	2 2 4		3 3 3	4 3 5	4 3 5	
Plaque	■	■	■	■										■	■	■
Bleeding on Probing	■	■	■	■	■	■		■	■	■	■	■		■	■	■
furkáció-érintettség																
Note																

FMPS: 25%  
FMBS: 48%

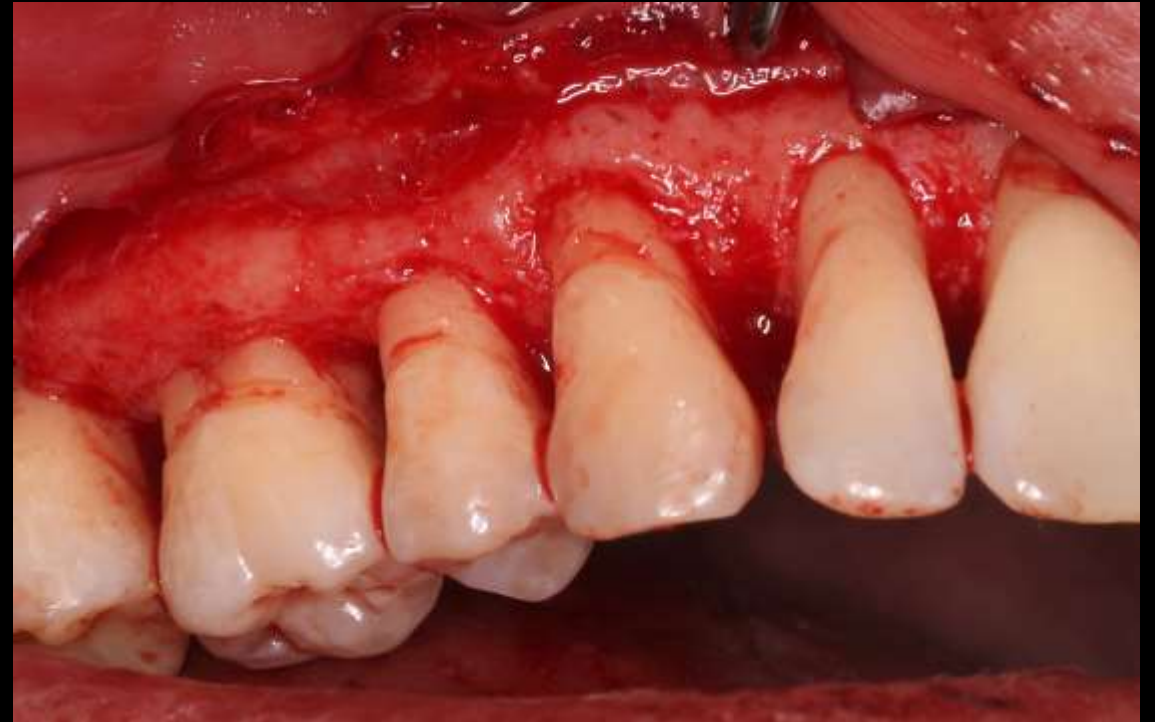
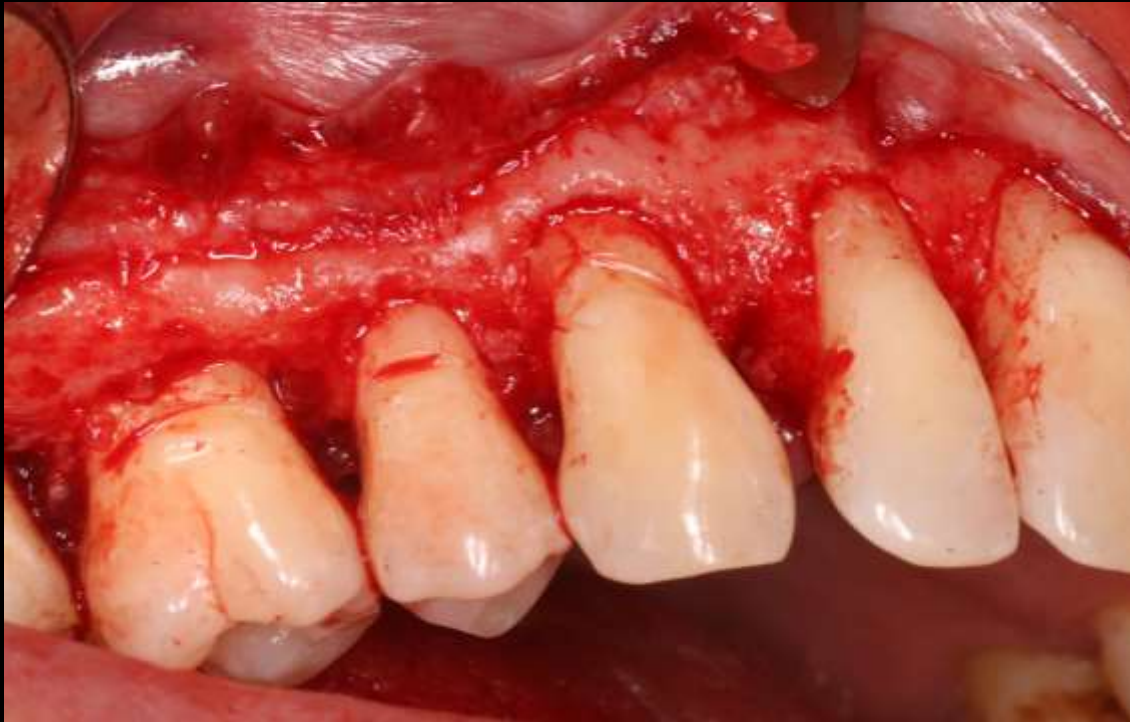


# JOBB FELSŐ QUADRÁNS PARODONTÁLIS LEBENYES MŰTÉTJE



- Lebenyképzés egyszerűsített papilla prezervációs technika segítségével.

# JOBB FELSŐ QUADRÁNS PARODONTÁLIS LEBENYES MŰTÉTJE



- Granulációs szövet és baktériummal fertőzött cementréteg eltávolítása Gracey kürettkanalak alkalmazásával.

# JOBB FELSŐ QUADRÁNS PARODONTÁLIS LEBENYES MŰTÉTJE



Lebény zárása : módosított  
verticalis matracöltés segítségével

Sutura: 5-0, poliamid, nem  
felszívódó fonal használatával

# VARRATSZEDÉS



- Varratok eltávolítására műtétet követően 2 hét elteltével került sor.
- Varratszedésig instrukciók: a műtéti terület tisztítása kizárólag 0,2% chx tartalmú szájöblögetővel



# KONTROLL

Sebészi terápiát követően:  
2 hónappal



6 hónappal



# BAL FELSŐ QUADRÁNS PARODONTÁLIS LEBENYES MŰTÉTJE



- Lebenyképzés egyszerűsített papilla prezervációs technika segítségével.

# BAL FELSŐ QUADRÁNS PARODONTÁLIS LEBENYES MŰTÉTJE



- Granulációs szövet és baktériummal fertőzött cementréteg eltávolítása Gracey kürettkanalak alkalmazásával
- Straumann® PrefGél (24%-os EDTA), Straumann® Emdogain és saját csont alkalmazására került sor



Yilmaz S, Cakar G, Yildirim B, Sculean A. Healing of two and three wall intrabony periodontal defects following treatment with an enamel matrix derivative combined with autogenous bone. J Clin Periodontol 2010; 37: 544–550.

# BAL FELSŐ QUADRÁNS PARODONTÁLIS LEBENYES MŰTÉTJE



Lebény zárása : módosított  
verticalis matracöltés  
segítségével

Sutura: 5-0, poliamid, nem  
felszívódó fonal használatával

# VARRATSZEDÉS



- 21-es fog a sebészi kezelés után sínezésre került.
- Sutura eltávolítására műtétet követően 2 hét elteltével került sor.
- Varratszedésig instrukciók: a műtéti terület tisztítása kizárólag 0,2% chx tartalmú szájöblögetővel

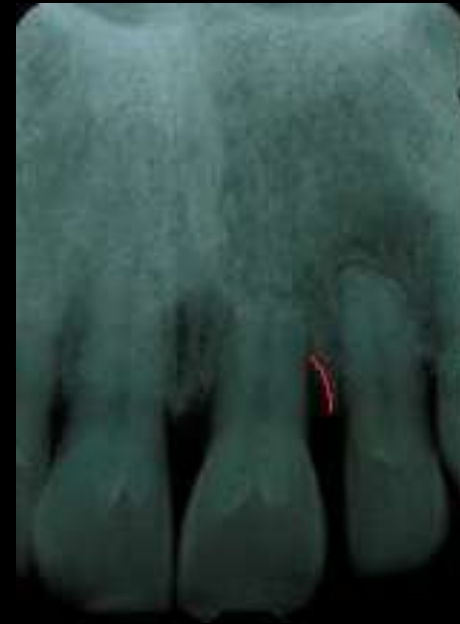
# KONTROLL A SEBÉSZI TERÁPIÁT KÖVETŐEN 2 HÓNAPPAL



# KONTROLL A SEBÉSZI TERÁPIÁT KÖVETŐEN 6 HÓNAPPAL



ELŐTTE:



UTÁNA:



# JOBB ALSÓ QUADRÁNS PARODONTÁLIS LEBENYES MŰTÉTJE



- Lebenyképzés egyszerűsített papilla prezervációs technika segítségével.



- Granulációs szövet és baktériummal fertőzött cementréteg eltávolítása Gracey kúrettkanalak alkalmazásával





# JOBB ALSÓ QUADRÁNS PARODONTÁLIS LEBENYES MŰTÉTJE



Lebény zárása : módosított verticalis  
matracöltés segítségével

Sutura: 5-0, poliamid, nem felszívódó  
fonal használatával

# KONTROLL

Sebészi terápiát követően:  
2 hónappal



6 hónappal



# BAL ALSÓ QUADRÁNS PARODONTÁLIS LEBENYES MŰTÉTJE



- Lebenyképzés egyszerűsített papilla prezervációs technika segítségével.



- Granulációs szövet és baktériummal fertőzött cementréteg eltávolítása Gracey kurettkanalak alkalmazásával



# BAL ALSÓ QUADRÁNS PARODONTÁLIS LEBENYES MŰTÉTJE



- 36-os és 37-es fog furkáció léziójának ellátása Straumann® PrefGél(24%-os EDTA) , Straumann® Emdogain alkalmazásával



- Lebeny zárása : módosított verticalis matracöltés segítségével
- Sutura: 5-0, nem felszívódó fonal használatával

# KONTROLL

Sebészi terápiát követően:  
2 hónappal



6 hónappal



35-ös fogára új fémkerámia korona készült supragingivális vállas előkészítéssel.



KÖSZÖNÖM A FIGYELMET!