



Semmelweis Egyetem Fogorvostudományi Kar Fogászati és Szájsebészeti Oktató Intézet

Igazgató: Dr. Kivovics Péter c. egyetemi tanár

<http://semmelweis-egyetem.hu/fszoi/>

<http://facebook.com/fszoi/>



Plakk okozta gingivitis kezelése

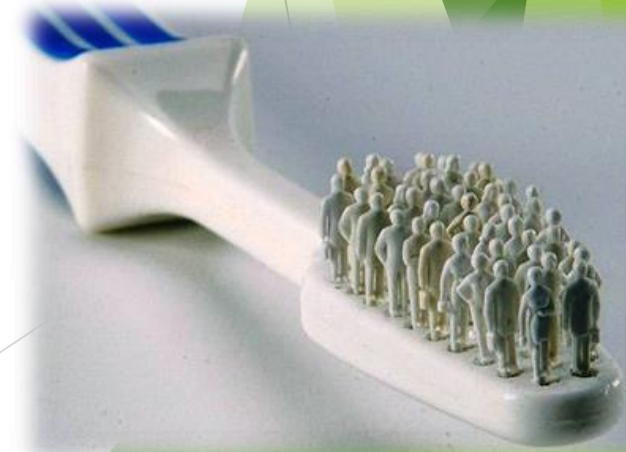
Dr. Mozsolits Zsófia

dento-alveolaris sebész rezidens

**Tutor: Dr. Kivovics Márton Ph.D., egyetemi adjunktus,
Szájsebészeti Osztály osztályvezető főorvos**

Mentor: Dr. Czinkóczy Béla

Implantológiai Osztály osztályvezető főorvosa
dento-alveolaris sebész



Fogorvosi vizsgálatra érkezés oka

- ▶ A páciens Intézetünkbe a fogmosás közben tapasztalt ínyvérzés miatt érkezett

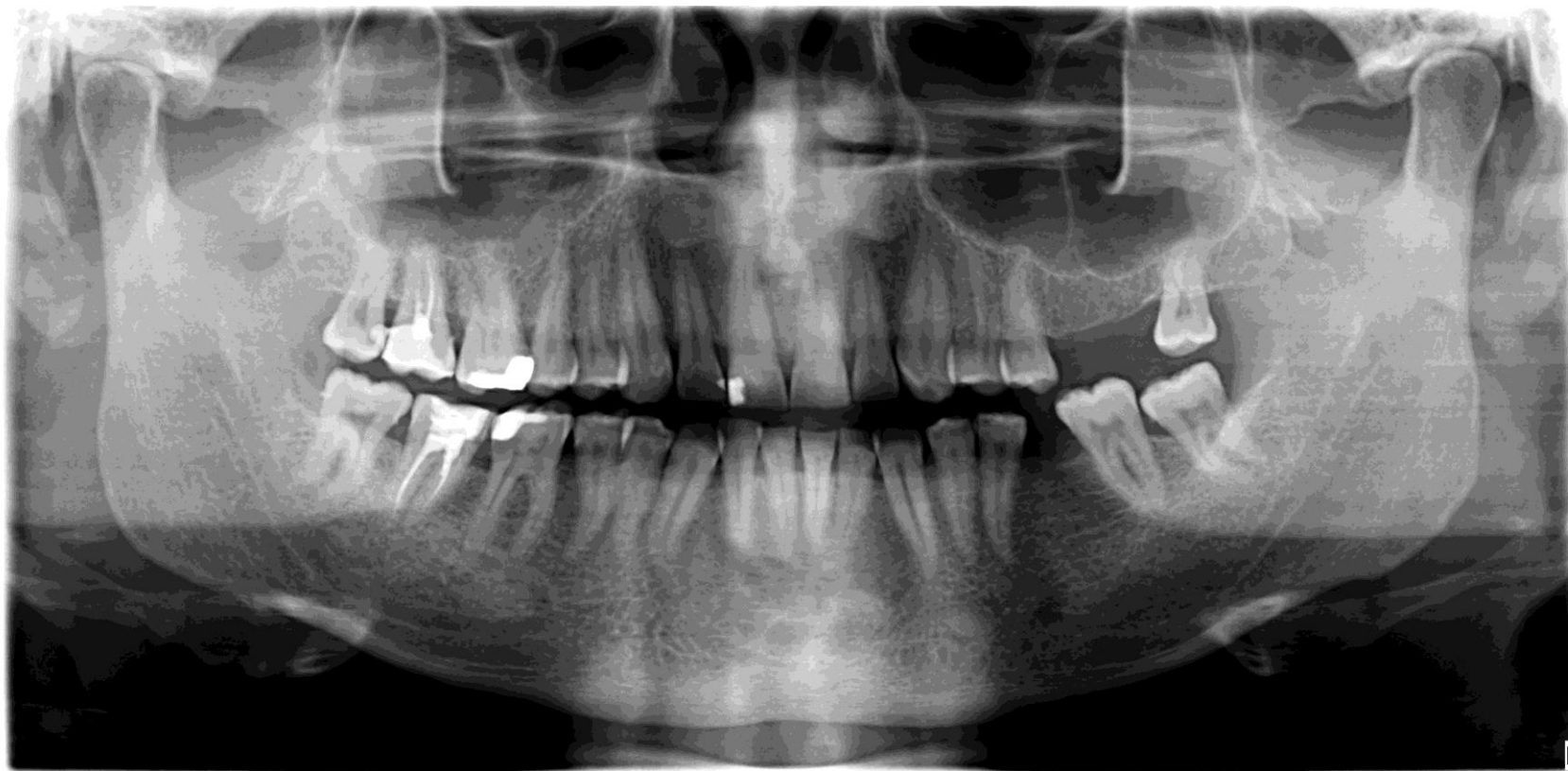


Általános anamnézis

- ▶ 54 éves férfi páciens
- ▶ általános anamnézisében fogászati-, szájsebészeti kezelést befolyásoló tényező nem szerepel
- ▶ rendszeresen gyógyszereket nem szed
- ▶ CAVE: nem tud róla
- ▶ káros szokás: dohányzik



Panoráma röntgenfelvétel



Klinikai vizsgálat

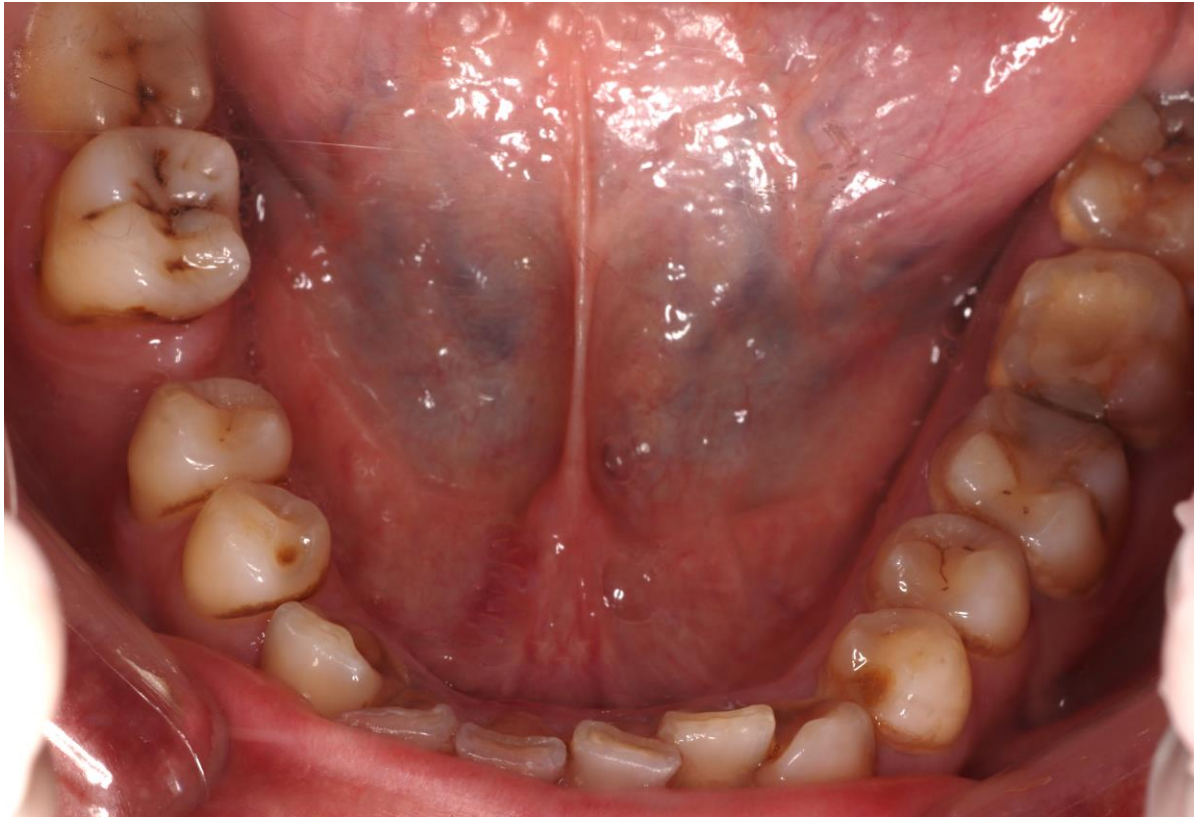
- ▶ Szimmetrikus arc
- ▶ Fábián- és Fejérdy-féle protetika osztály: 1A. osztály
- ▶ Stomato-onkológiai szűrés: negatív, elváltozás nem tapasztalható
- ▶ TMI vizsgálat: diszfunkcióra utaló jel nem tapasztalható
- ▶ Szájhygiéné: közepes

Dentális státusz



18	17	16	15	14	13	12	11	21	22	23	24	25	26	27	28
SC	GyT	SC				T	T						x	x	

Dentális státusz



BPE:
 Szondázási mélység < 3,5 mm
 Ínyvérzés van
 Fogkő található

2	2	2
2	2	2

48	47	46	45	44	43	42	41	31	32	33	34	35	36	37	38
C	GyT	Sc									C	C	x	C	C

Parodontális státusz

Parodontológiai Klinika

Parodontális státuszlap

dátum

UNIVERSITÄT
BERN

páciens vezetékneve

keresztneve

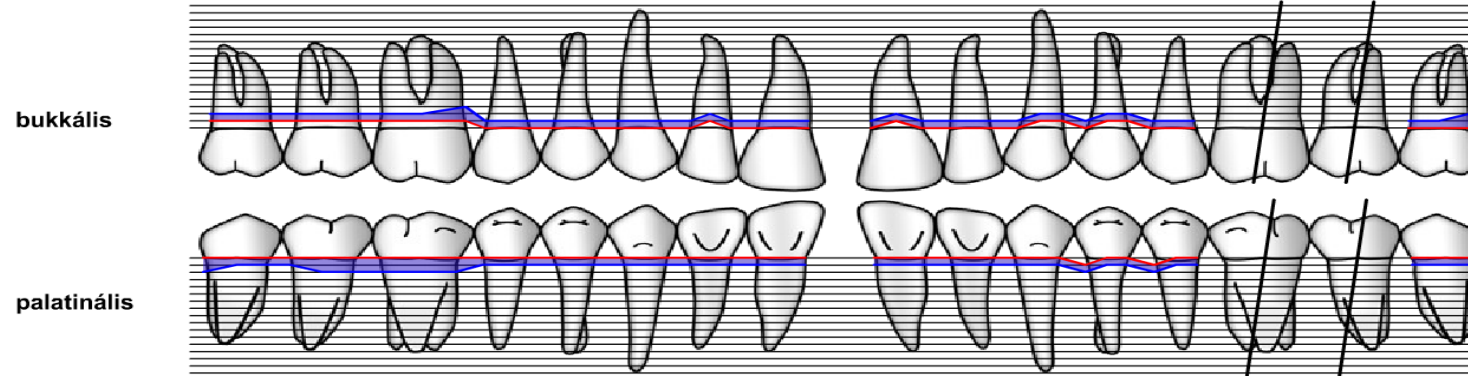
születési ideje

első vizsgálat

újraértékelés

kezelőorvos

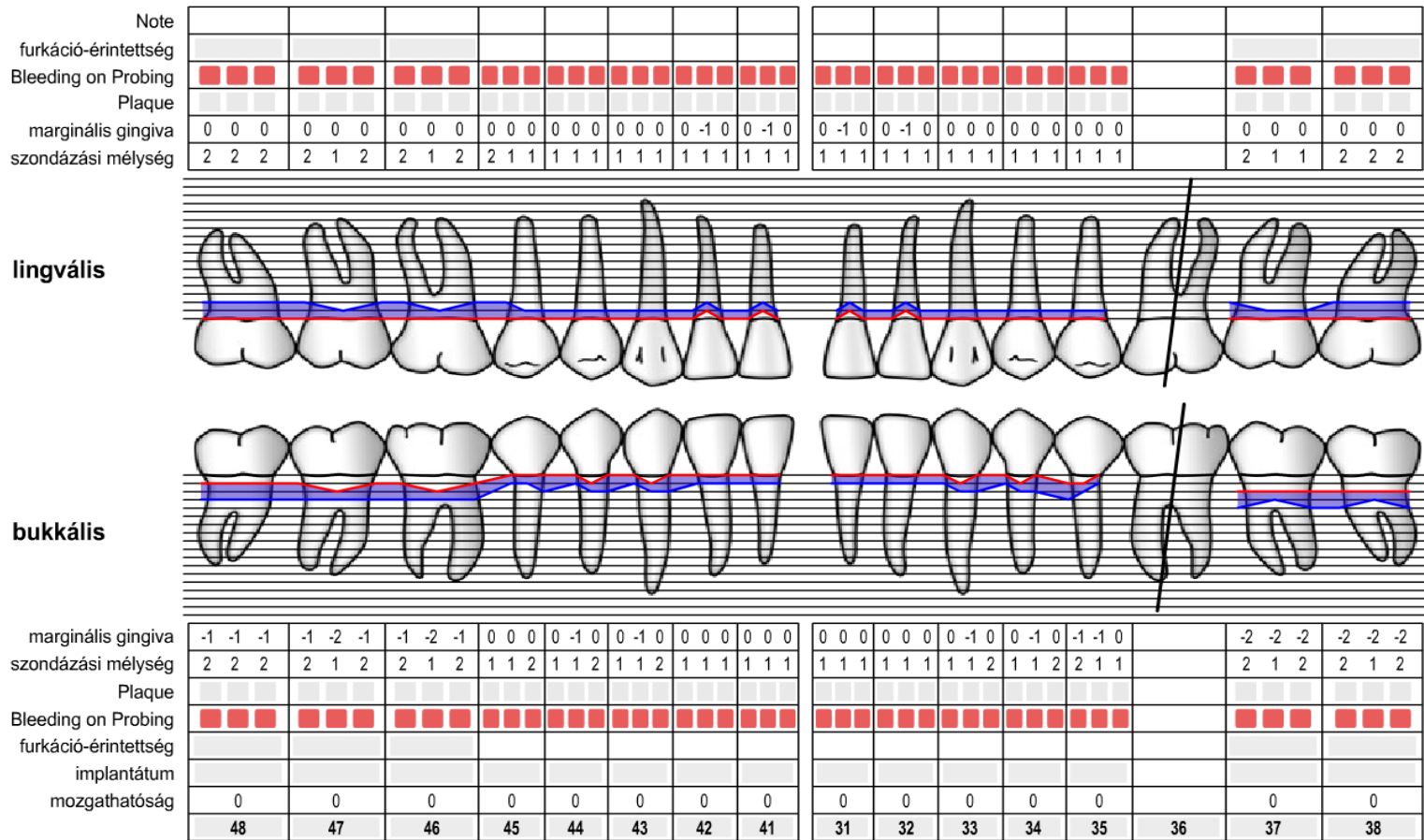
	18	17	16	15	14	13	12	11	21	22	23	24	25	26	27	28
mozgathatóság	0	0	0	0	0	0	0	0	0	0	0	0	0			0
implantátum																
furkáció-érintettség																
Bleeding on Probing	■	■	■	■	■	■	■	■	■	■	■	■	■	■		■
Plaque																
marginális gingiva	-1	-1	-1	-1	-1	0	0	0	0	0	0	0	-1	0	0	0
szondázási mélység	1	1	1	1	1	1	1	1	1	1	1	1	1	1	1	1



marginális gingiva	0	0	0	0	0	0	0	0	0	0	0	0	-1	0	-1	0	0
szondázási mélység	2	1	1	1	2	2	2	2	1	1	1	1	1	1	1	1	1
Plaque																	
Bleeding on Probing	■	■	■	■	■	■	■	■	■	■	■	■	■	■	■	■	■
furkáció-érintettség																	
Note																	

Mean Probing Depth = 1.2 mm Mean Attachment Level = -1.5 mm 0% Plaque 86% Bleeding on Probing

Parodontális státusz



Diagnózis, kezelési terv

► Dg: plakk okozta gingivitis

► Kezelési terv:

1, Professzionális szájhigiénés kezelés:

- Supra- és subgingivális depurálás, polírozás
- Szájhigiénés instruálás, motiválás
- Helyi plakkretenciós tényezők eliminálása

2, Konzerváló fogászati kezelés

3, Protetikai rehabilitáció



1. Ülés

Oki parodontális kezelés

- ▶ Supra- és subgingivális depurálás, polírozás
- ▶ Szájhygiéna javítása, instruálás és motiválás
- ▶ Kontroll 1 hét múlva
- ▶ Visszarendelés 1 - 3 hónap múlva
- ▶ Újraértékelés



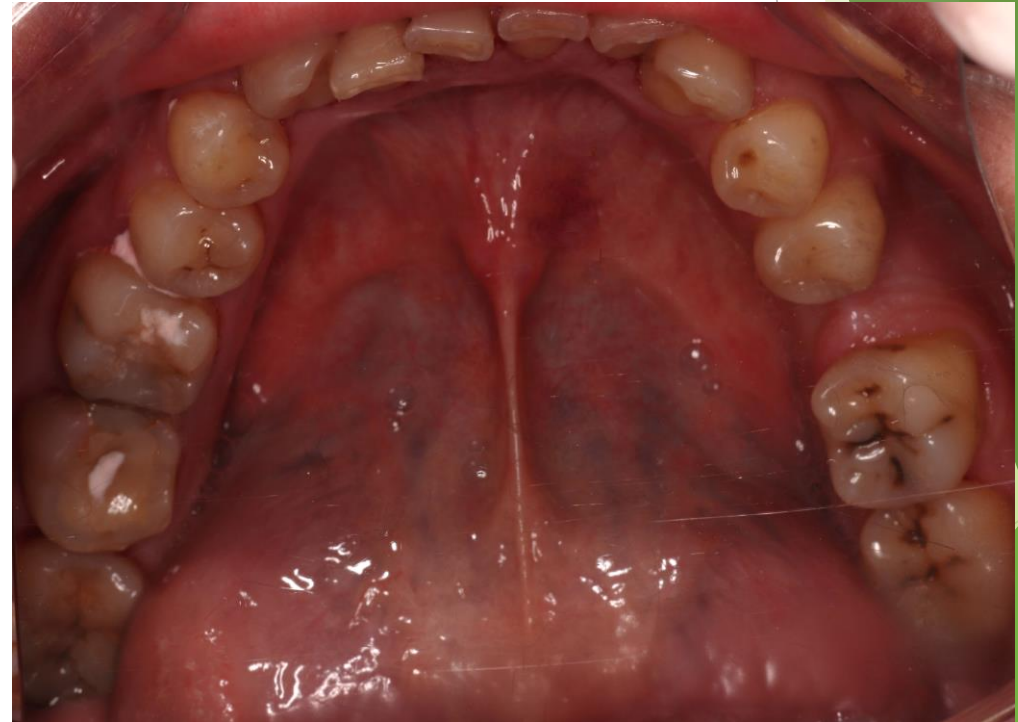
Kiindulási állapot



Kiindulási állapot



Professzionális szájhygiénés kezelés után



Professzionális szájhygiénés kezelés után



Kiindulás - eredmény



Köszönöm a figyelmet!

