



Semmelweis Egyetem Fogorvostudományi Kar Fogászati és Szájsebészeti Oktató Intézet

igazgató: Dr. Kivovics Péter c. egyetemi tanár

<http://semmelweis-egyetem.hu/fszoi/>

<https://www.facebook.com/fszoi>



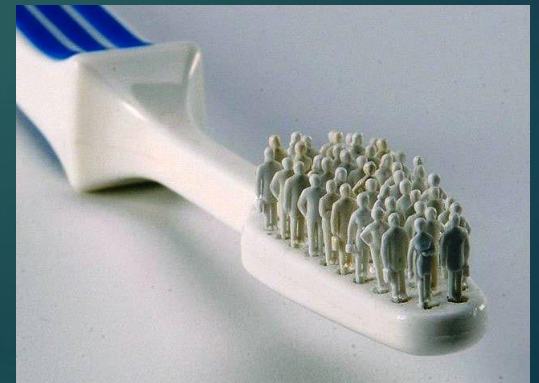
Alveolus korrekció

DR. RÉPÁSI MÁRK

REZIDENS

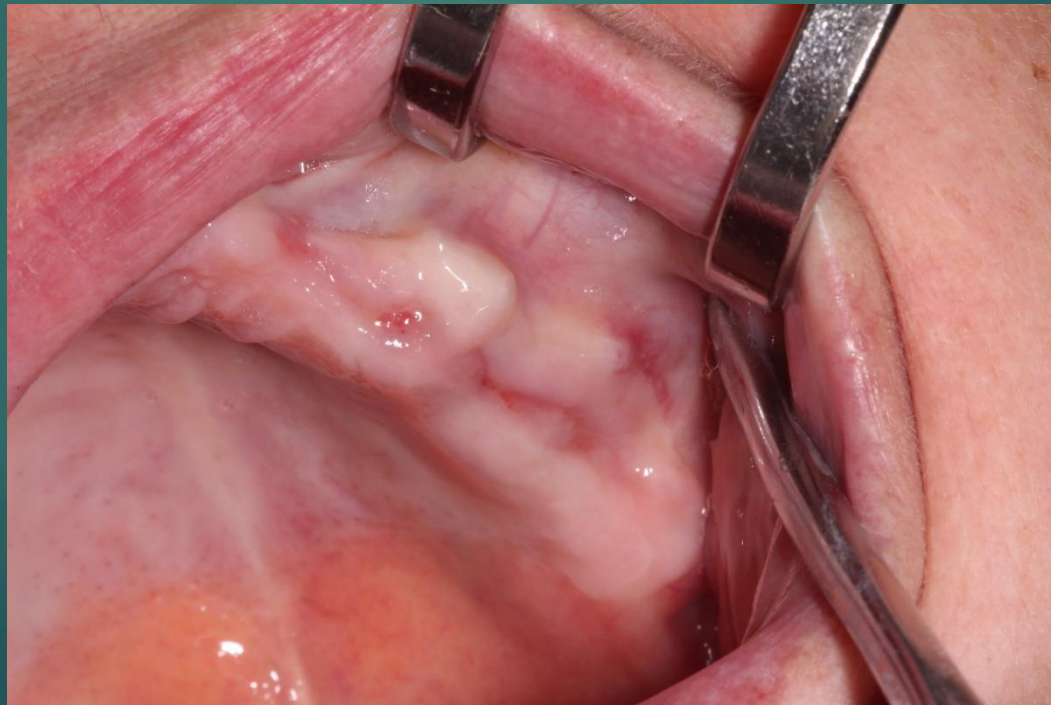
TUTOR: DR. CZINKÓCZKY BÉLA
OSZTÁLYVEZETŐ FŐORVOS

MENTOR: DR. CZINKÓCZKY BÉLA
OSZTÁLYVEZETŐ FŐORVOS



Esetbemutató

- ▶ Egy 67 éves nő páciensnél, fogeltávolítások után visszamaradó éles kiálló csontszegélyek fájdalmat okoztak.



Anamnézis

- ▶ 67 éves nő páciens
- ▶ Sztomato-onkológia szűrés negatív
- ▶ TMI eltérés nem tapasztalható
- ▶ A páciens nem dohányzik
- ▶ Gyógyszerallergia nem ismert
- ▶ A páciens Calcisedron terápiában részesül
- ▶ A páciens jó szájhygiéniával rendelkezik



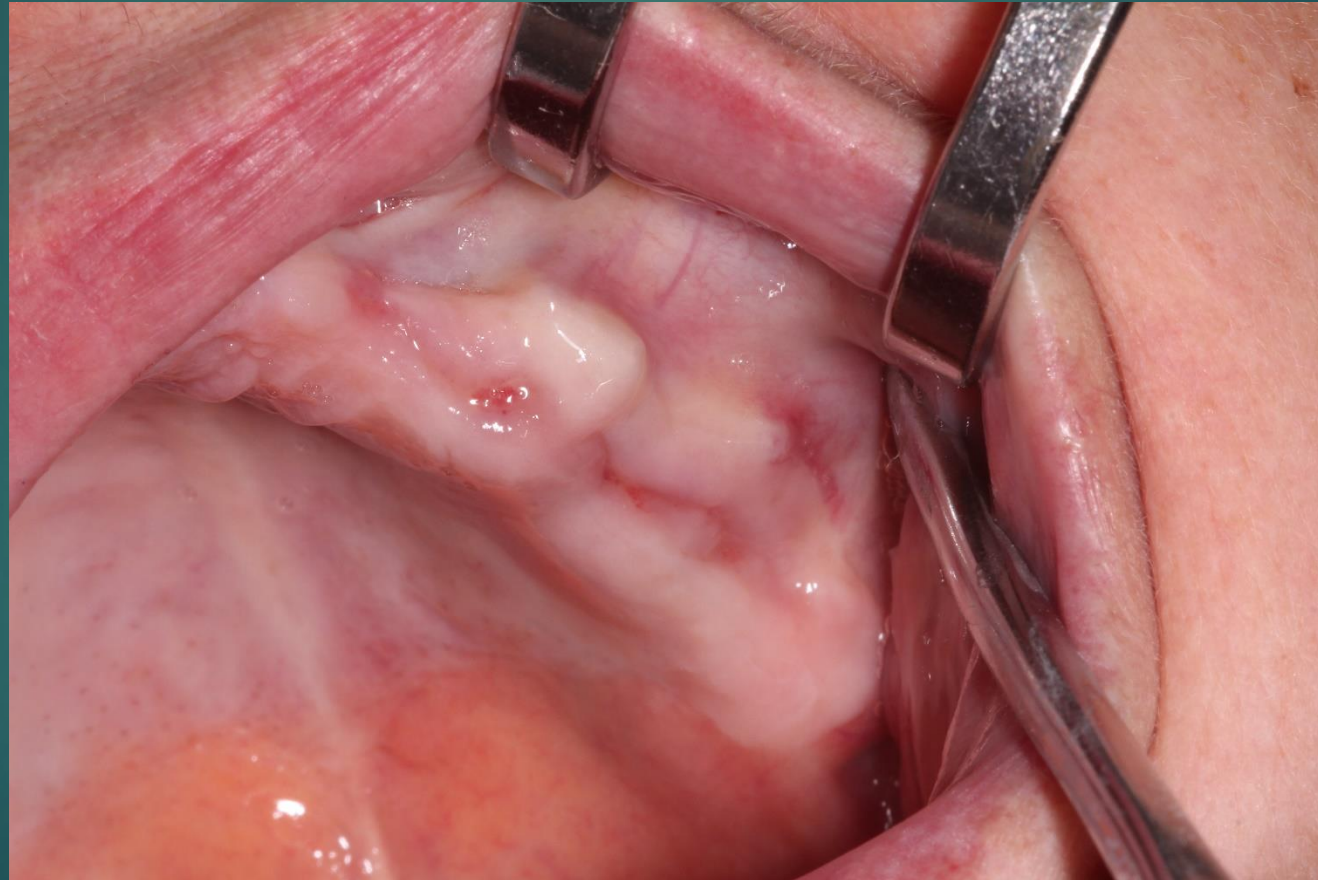
Kezelési terv:

- ▶ A panaszos régióban alveolus korrekció végzése antibiotikus védelemben.
- ▶ A páciens 3 nappal a beavatkozás előtt Augmentin Duo 875/125 mg tablettát szedését kezdte el.



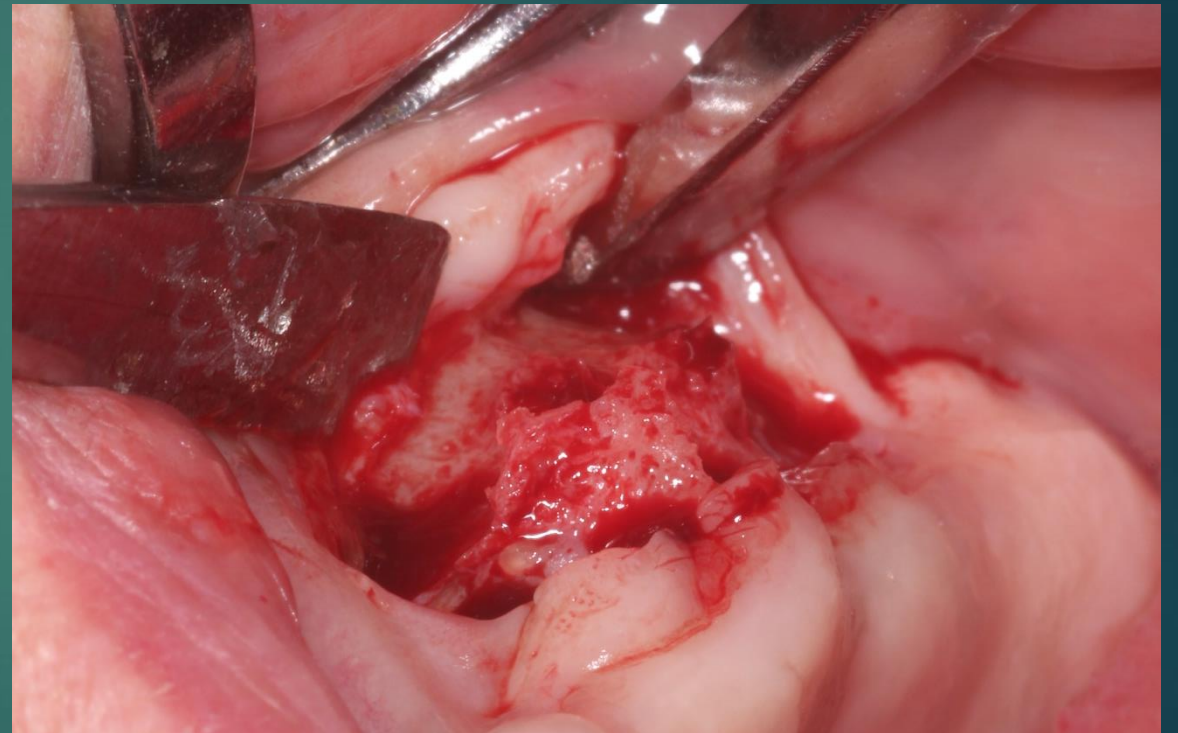
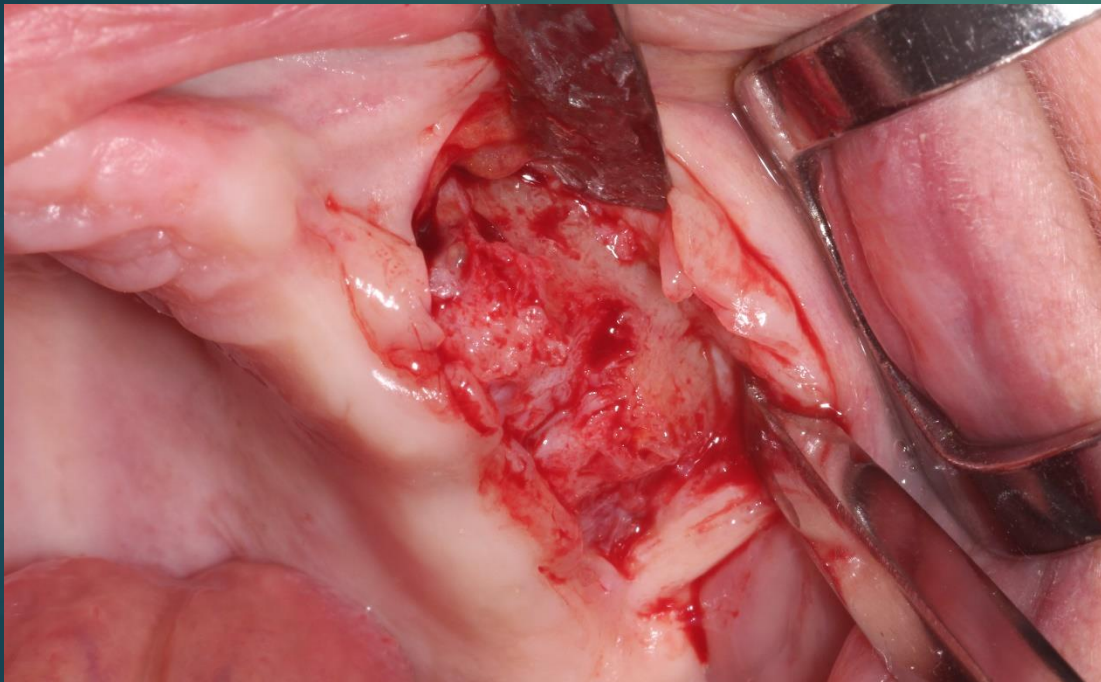
Preoperatív állapot

Kiálló, éles csontszegélyek



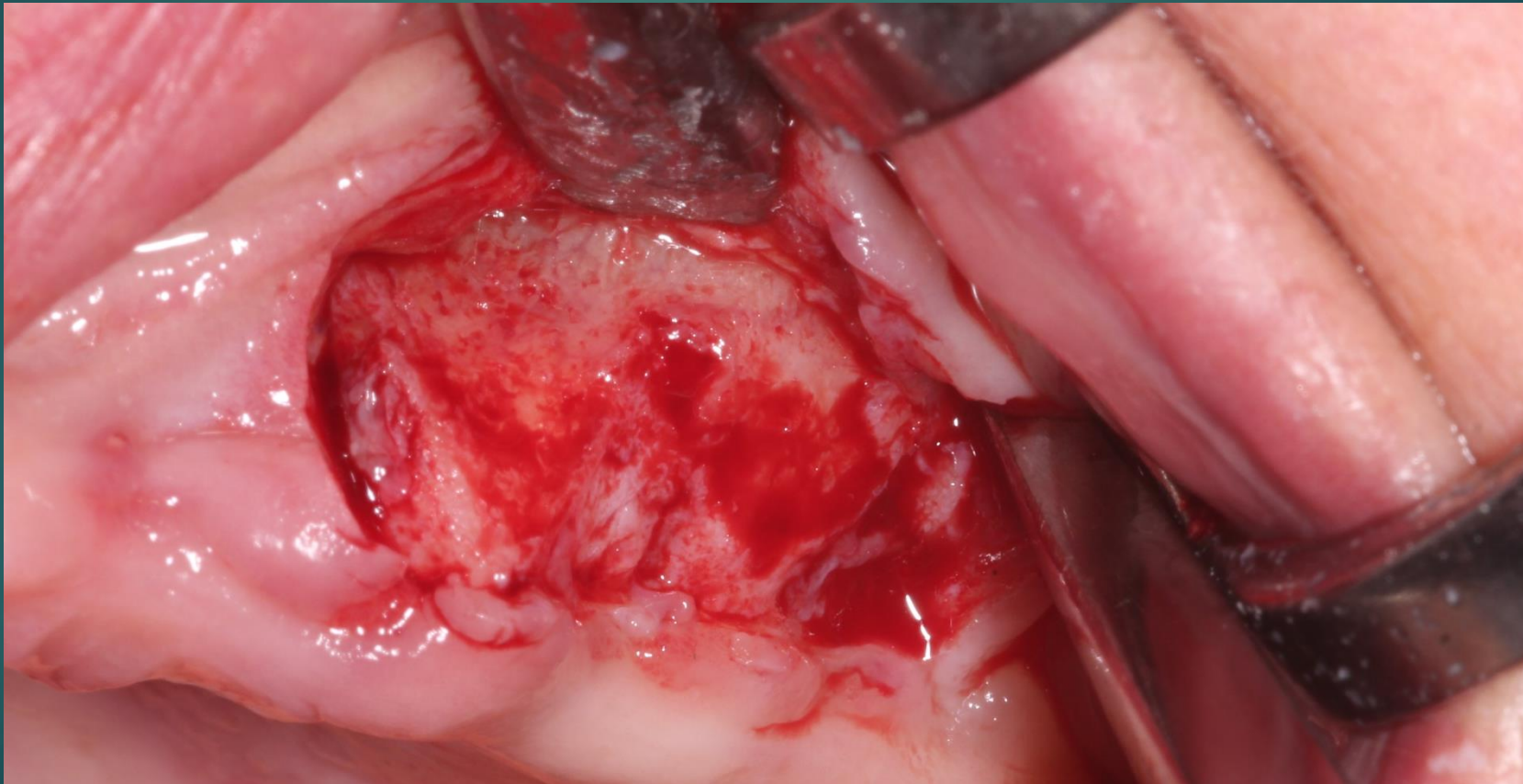
Lebenyképzés

L-alakú mucoperiostealis lebeny képzése



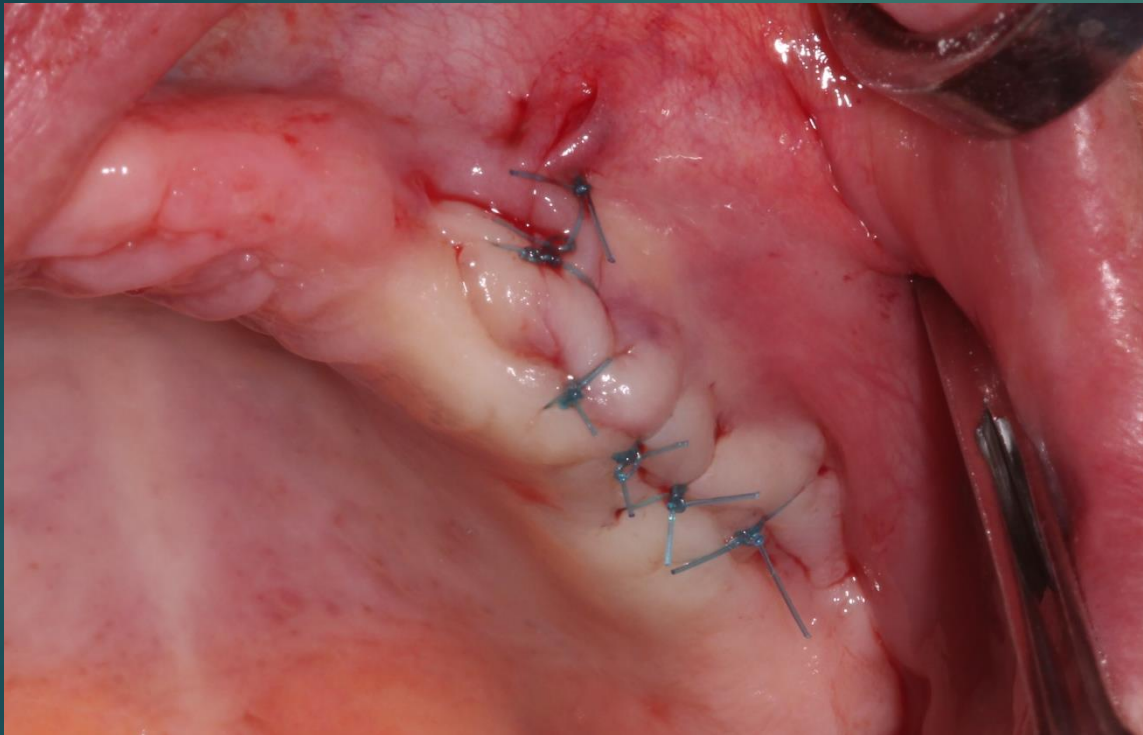
Osteoplastika elvégzése

Az oszteoplastika elvégzése acél gömbfrézerrel történt.
Hűtés: fiziológias sóoldattal



Per primam lebenyzárás

A lebenyzárás egyszerű csomós öltésekkel történt



- ▶ Varratszedés 1 hét múlva
- ▶ A páciens post-operatív tanácsokkal ellátva
- ▶ Augmentin Duo 875/125 mg
- ▶ Aflamin 100 mg

Varratszedés

1 hét elteltével, kielégítő gyógyulás látható

