



# Semmelweis Egyetem Fogorvostudományi Kar Fogászati és Szájsebészeti Oktató Intézet

igazgató: Dr. Kivovics Péter c. egyetemi tanár

<http://semmelweis-egyetem.hu/fszoi/>

<https://www.facebook.com/fszoi>



## Gyökértömés utáni ellátás szóló cirkónium-kerámia koronával



**Dr. Kondrács Márk**

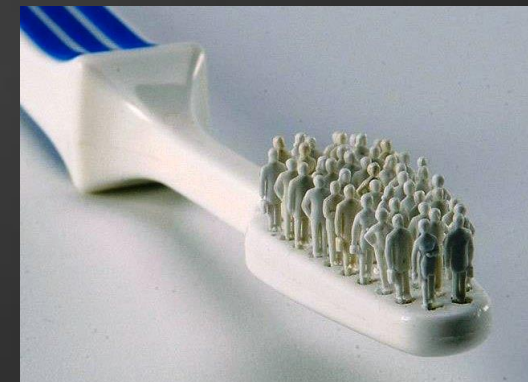
Parodontológus Rezidens

Semmelweis Egyetem Fogászati És Szájsebészeti Oktató Intézet

Parodontológia Osztály

**Tutor:** Dr. Kránitz Ivett parodontológus szakorvos

**Konzulens:** Dr. Büchler János Osztályvezető Főorvos



# Általános anamnézis

- ▶ 25 éves férfi páciens
- ▶ Általános betegsége vagy gyógyszerérzékenysége nem ismert
- ▶ Kezelést befolyásoló tényező nem áll fent

Milyen gyógyszereket szed?	Igen	Nem		Igen	Nem
antibiotikum		X	Hajlamos ájulásra?		X
vényomáscsökkentő		X	Visel szívritmus szabályzót?		X
gyógyszer szívbetegségre		X	Allergiás-e valamire?		X
véralvadásgátló/ vértünet		X	Ha igen, mire?		
gyógyszer cukorbetegségre		X	Van-e veleszületett fejlődési rendellenessége?		
nyugtató/ alvató		X	Volt/van-e mélypanasza, sárgasága?		X
steroid (pl. prednisolon)		X	Kapott-e vértömlesztést?		X
gyógyszer epilepsziára		X	Dohányzik?		X
Szedte-e az alábbi készítmények valamelyikét?			Fogyaszt rendszeresen alkoholt?		X
Alendronat, Calcisedron-D, Sedron	X		Fogyaszt drogokat?		X
			Volt/van-e a családban daganatos beteg?		X
Szenved-e valamilyen betegségben?	Igen	Nem	Volt/van-e daganatos betegsége?		X
szív-érrendszeri betegség		X	Kapott-e sugárkezelést?		X
volt-e infarktus 6 hónapon belül?		X	Terhes-e jelenleg?		X
székélybetegség		X	Korábbi műtétek:		
immunhiányos állapot		X	Kapott-e valamilyen protézist?		X
pajzsmirigy érintő betegség		X	Egészséget érintő egyéb fontos adat:		
tüdőbetegség (pl. asztma, TBC stb.)		X			
reumás vagy egyéb ízületi betegség		X			
emésztőrendszeri betegség (pl. reflux)		X			
vesebetegség		X			
idegrendszeri betegség (pl. epilepszia)		X			
szenvedett-e stroke-/ agyvérzést?		X			
fertőző betegség (HIV, hepatitis, TBC)		X			
volt/van-e pszichológiai betegsége		X			
állt/ áll-e pszichológiai kezelés alatt		X			
magas vérnyomás		X			
anémia		X			
csonttritkulás		X			
egyéb betegség:					

# Fogászati anamnézis, jelen panaszok

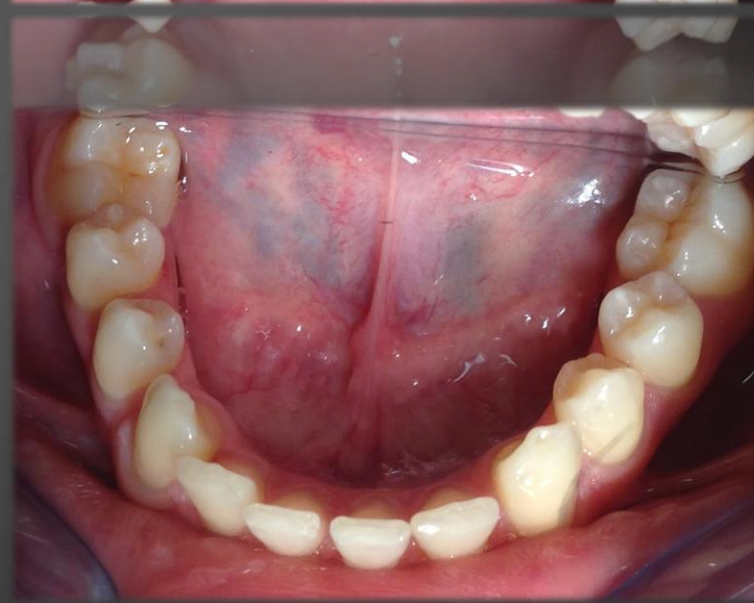
- ▶ Stomatoonkológiai szűrés negatív
- ▶ Temporomandibuláris ízületi diszfunkció nincs
- ▶ Szájhigiénia foka nem megfelelő
- ▶ Elmondása szerint régóta nem részesült fogorvosi kezelésben, alsó első és harmadik őrlőfogainak korábbi eltávolításáról számol be.
- ▶ A panaszos fogat a területileg illetékes fogászaton trepanálták és exstirpálták.
- ▶ Jelen panasz: A páciens az 14-es fog (status post trepanationem) végleges ellátásának igényével jelentkezett intézetünkben.



# Kiindulási orthopantomogram



# Kiindulási fotók



# Intraoralis röntgenfelvétel



14-es fog:

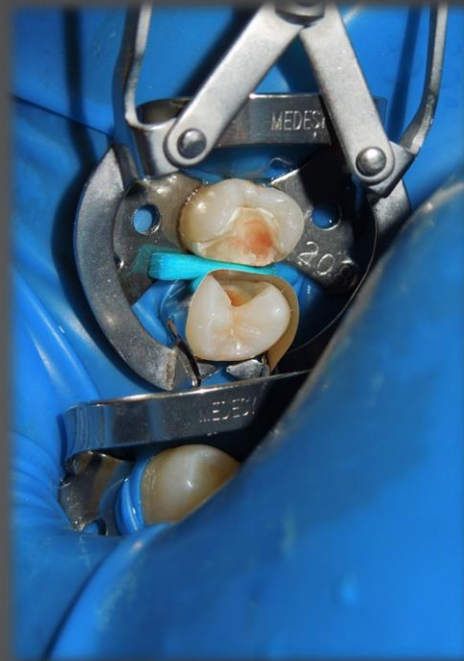
- Ráharapásra érzékeny
- Áthajlás tapintásra érzékeny, 14-es fognak megfelelően buccális nyálkahártyán fistulanyílás látható
- Röntgenen periapikális radiolucens lézió rajzolódik
- Dg.: Abscessus apicalis chronica

# Kezelési terv

- ▶ Professzionális szájhigiénias kezelés, instruálás és motiválás
- ▶ 16, 26-os radix eltávolítása
- ▶ 15-ös fog mesialis szuvasodódás kompozit tömással való ellátása
- ▶ 14-es fogban lege artis gyökértömés elvégzése és üvegszálal csap beragasztása
- ▶ Cirkónium-kerámia szőlőkorona készítése
- ▶ Későbbiekben foghiányok pótlása

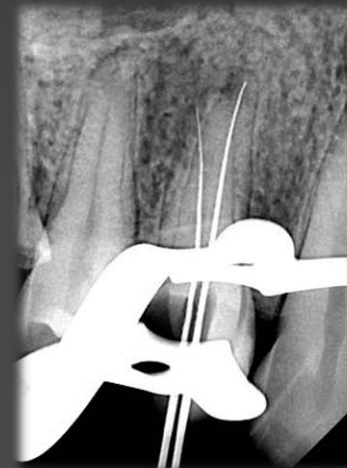


# 15-ös fog szuvasodásánál ellátása

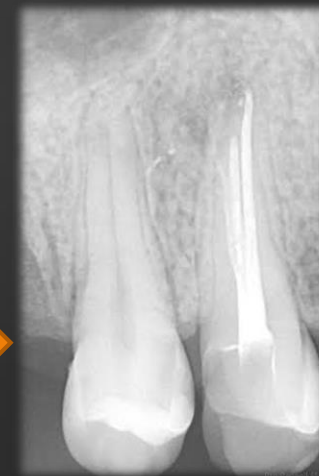




# Lege artis gyökértömés elvégzése



4 hónappal  
később



# Üvegszálas csap beragasztása és csonkfelépítés



# Preparált csonk



- Chamfer vállas preparálás
- Csonkmagasság és a falak összetérésének ellenőrzése
- Sulcustágító fonal alkalmazása: 1 fonalas technika, 2/0-s fonal

# Lenyomatvétele cirkónium-kerámia szőlőkoronához



- Sulcustágító fonal behelyezése: 2/0-ás fonal, egyfonalas technika
- Precíziós-szituációs lenyomat vétele: C-szilikonnal, 2 fázis - 2 időben
- Antagonista lenyomat algináttal
- Viaszharapás vétele

# Cirkóniumkerámia szőlőkorona vázpróba, fogszín választás



- Széli záródás ellenőrzése
- Occlusiós viszonyok
- Fogszín meghatározás: test A2, nyak A3

# Cirkónium-kerámia szőlőkorona átadása



- Ellenőrzés mintán és artikulátorban
- Ellenőrzés szájbán (kontaktpont, széli záródás, tisztíthatóság, fogszín)
- Rögzítés: üvegeionomer cementtel

