



Semmelweis Egyetem Fogorvostudományi Kar Fogászati és Szájsebészeti Oktatási Intézet

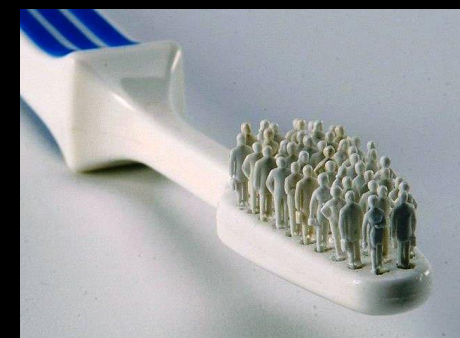
igazgató: Dr. Kivovics Péter c. egyetemi tanár

<http://semmelweis-egyetem.hu/fszoi/>

<https://www.facebook.com/fszoi>



Gerosztomatológia sajátosságai



Dr. Kivovics Péter
c. egyetemi tanár
az orvostudomány kandidátusa
PhD

http://semmelweis.hu/fszoi/hu



Fogászati és Szájsebészeti Oktató Intézet

Semmelweis Egyetem, Fogorvostudományi Kar



Keresés

ezen a honlapon teljes SE

2018. Sze. 29. 5:45, szombat

Információk ▾ Szakfelügyelet ▾ **Oktatás ▾** Munkatársak Híreink ▾ Járóbetegszakrendelések, ambulanciák OKJ



- Szakdolgozat témák
- Klinikai Tehetségdondozó Program
- Teljes protetika előadások
- Továbbképző előadások**
- Szájüregi rákok
- FSZOI szakorvosjelöltek prezentációi
- Sürgősségi fogászat
- Az Intézetben készített szakdolgozatok prezentációi
- Klinikai fogászati higiénikus képzés



Bemutakozás

A Fogászati és Szájsebészeti Oktató Intézet a Központi Stomatológiai Intézet jogutódjaként 2013. március 31-én létesült. A Fogorvostudományi Kar új, legnagyobb létszámú és alapterületű intézete, szervezetenként az Oktatási Centrum struktúrájába integrálódott. Az Intézetben 68 orvos, (szakorvos és szakorvosjelölt) 63 fogászati szakasszisztens illetve klinikai fogászati higiénikus dolgozik. Az épületben 30 fogászati kezelőegységen történik a betegellátás munkanapokon reggel nyolc órától este nyolc óráig. Este nyolctól reggel nyolc óráig, valamint a munkaszüneti napokon fogászati sürgősségi ellátás folyik.

[tovább->>](#)

Elérhetőség

Igazgató:
dr. Kivovics Péter
címzetes egyetemi tanár

Cím: 1088 Budapest, Szentkirályi u. 40.
Telefon: (1)317-66-00, (1)317-0951
Fax: (1) 317-91-99





Az idős beteg



Ki az idős?

- A biztosító intézetek szerint idősnek az számít, aki betöltötte 65. életévét.
- Az amerikai irodalomban 70 éves kornál kezdődik a páciensek idősként való kezelése.
- Németországban geriatricus páciensnek leginkább a 70 éven feletieket tekintik.



Az időskor definíciója

- Öregedés: fiziológiás folyamat, irreverzibilis folyamatok összessége

- Időskor:

 - ❖ Naptári vagy kronológiai életkor

 - ❖ Biológiai életkor

 - ❖ Pszichológiai életkor

 - ❖ Szociális életkor



- Egészségügyi Világszervezet:

 - ❖ Középkor: 45-59 év

 - ❖ Idősödő kor: 60-74 év

 - ❖ Idős kor: 75-89 év

 - ❖ Agg kor: 90 év felett

 - ❖ Matuzsálemi kor: 100 év felett

Székács B: Geriátria- az időskor gyógyászata. Semmelweis Kiadó, Budapest, 2005

Fejérdy P, Nagy G, Orosz M: Gerosztomatológia- az időskor fogászata. Semmelweis Kiadó, Budapest, 2007

http://www.google.hu/url?sa=t&rcet=j&q=&esrc=s&source=web&cd=1&ved=0CC8QFjAA&url=http%3A%2F%2Fseniorcenter.hu%2Fletoltheto-anyagok%2Fdoc_download%2F58-egeszseges-idskor.html&ei=cJw4Uqf2G4TJswaSjoD4Aw&usg=AFQjCNFXPHVPIOhVH73YCQLgXsC1YsrfFQ&sig2=RrA_rdhXJ8awgnZPunDrAg

http://vizsgazz.hu/index.php?option=com_content&view=article&id=743%3A11tetel&catid=83%3Amuvelodesszervezo-tetelek&Itemid=96

http://www.google.hu/url?sa=t&rcet=j&q=&esrc=s&source=web&cd=1&ved=0CC8QFjAA&url=http%3A%2F%2Fwww.szmm.gov.hu%2Fdownload.php%3Ftag%3Ddownload%26docID%3D20879&ei=Jp44UuTYN8Ltswa5wYGgBQ&usg=AFQjCNF2X0Tc6tZk4ZOPzyW3omx_iPD5_g&sig2=qlq_YL4BdEEFpcAwvx61Ow



British Society of Gerontology beosztása

- Aging (45 to 59 years)
- Elderly (60 to 74 years)
- Old (75 years)
- Very old (from age 90 years)



Diszkrimináció vagy társadalmi segítségnyújtás



Időskorúakkal foglalkozó tudományterületek

- Gerohigiéné: az értékes életminőségű öregkor biztosításával foglalkozik
- Gerontológia: öregedés és az időskor fiziológias változásait vizsgálja
- Gerontológiai demográfia: idősek aránya a népesség körében
- Szociális gerontológia: időskorúak és a társadalom kölcsönhatásait, viszonyait kutatja
- Geriátria (idősgyógyászat): öregedéssel kapcsolatos betegségek gyógyításával foglalkozik



http://www.eujegyzet.eoldal.hu/cikkek/2---gerontologia/a-gerontologia-es-a-geriatria-fogalma_-az-oregedes-fogalma_-helye_-jellemzoi_-oki-elmeletei.html

http://www.google.hu/url?sa=t&rct=j&q=&esrc=s&source=web&cd=4&cad=rja&sqj=2&ved=0CEIOFjAD&url=http%3A%2F%2Fszocialis-gondozo.lapunk.hu%2Ftarhely%2Fszocialis-gondozo%2Fdokumentumok%2Fgerontologia%2F1_geriatria_gerontologia.ppt&ei=RD74UPyFKoWH4AT30IDoCg&usq=AFQjCNFVeIqtG2ttiYyIOSF8RBDQ3t7UIQ14



GERONTOLÓGIA

Az öregedés és az időskor biológiai változásaival foglalkozó kutatások összessége. Határai a medicina kereteit is túlléphetik.



GEROSTOMATOLÓGIA

Az idős betegek fogászati ellátásával, gondozásával foglalkozó tudományág, mely figyelembe veszi a megváltozott anatómiai, élettani, kórtani és lélektani sajátosságokat is.



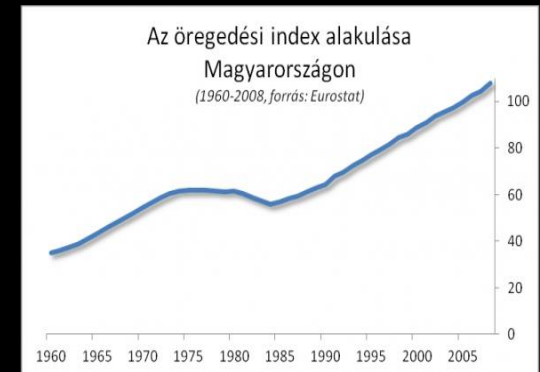
GEROPROTETIKA

A protetika azon ága, amely az időskorú páciensek fogpótlástani gyógyító, megelőző ellátásával foglalkozik.



Demográfia

- XXI. század- az őszülő évszázad: népességrobbanás, élettartam és idősek részarányának növekedése
- 2050-re: 10-12 milliárd lakos várható a Földön
- Születéskor várható átlagos élettartam:
 - ❖ Európa: nő: 83,2 év, férfi: 77,4 év
 - ❖ Magyarország: nő: 78,7 év, férfi: 71,2 év



Székács B: Geriátria- az időskor gyógyászata. Semmelweis Kiadó, Budapest, 2005

http://www.ksh.hu/docs/hun/eurostat_tablak/tablatps00025.html

http://www.nfft.hu/dynamic/NFFT_muhelytanulmanyok_1_KSH_NKI_demografia_2011.pdf

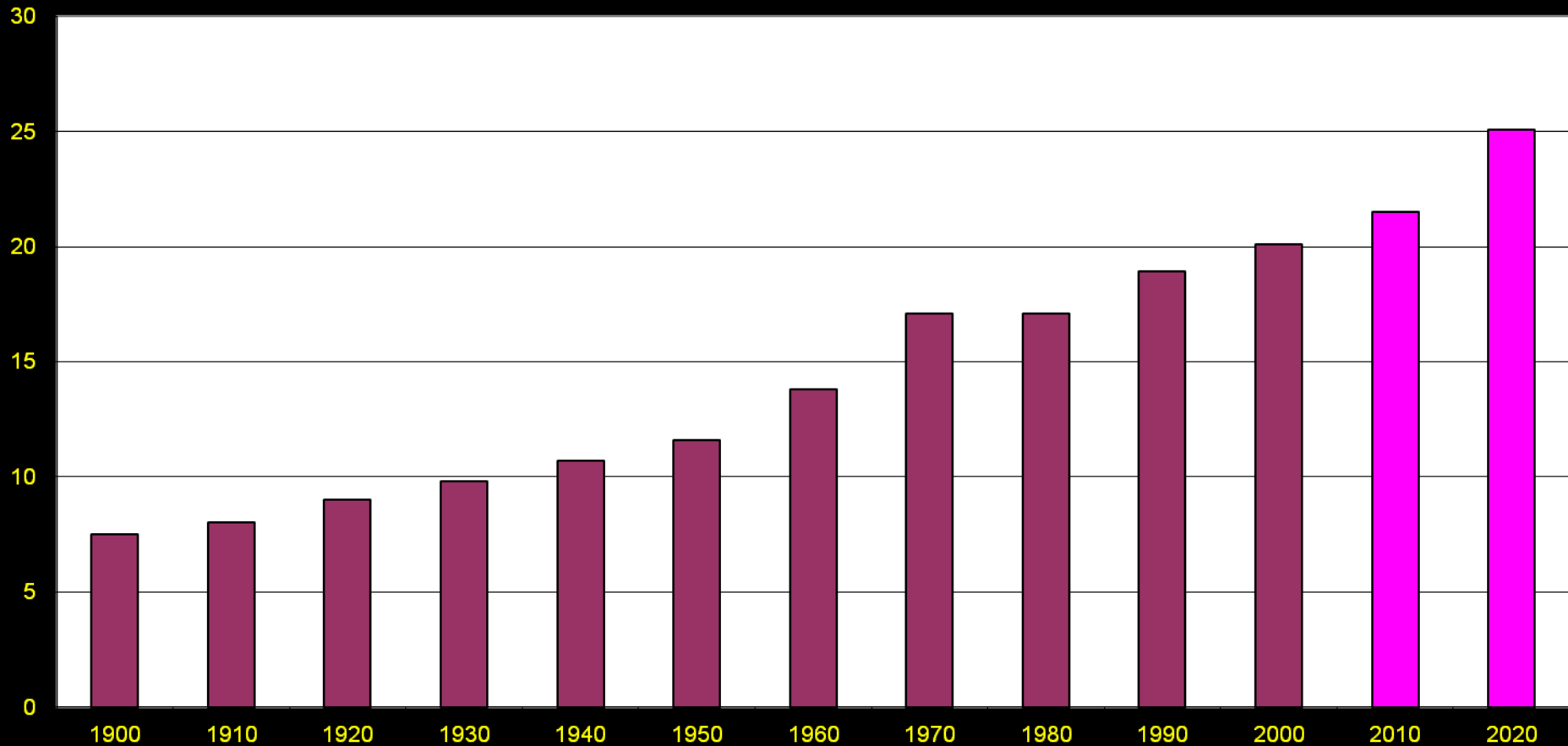
<http://www2.sci.u-szeged.hu/eghajlattan/baba/Szonoky.pdf>

<http://www.politicalcapital.hu/blog/?p=1937350>

http://kdsz.blog.hu/2012/09/07/mutatoaszam_kovacslevente

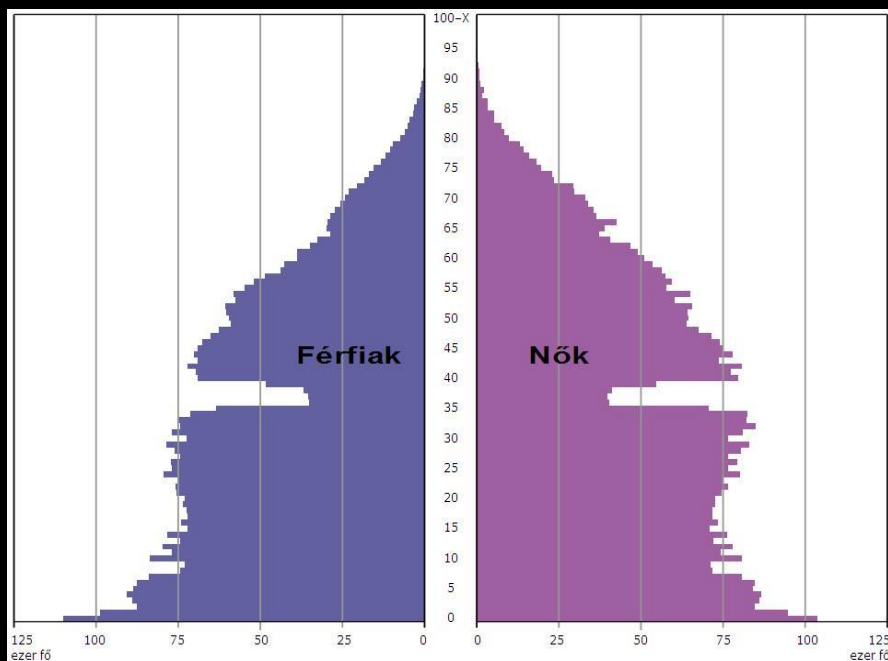
<http://fogalomtar.eski.hu/index.php/Korfa>

A 65 év felettek százalékos aránya a népességben (WHO)

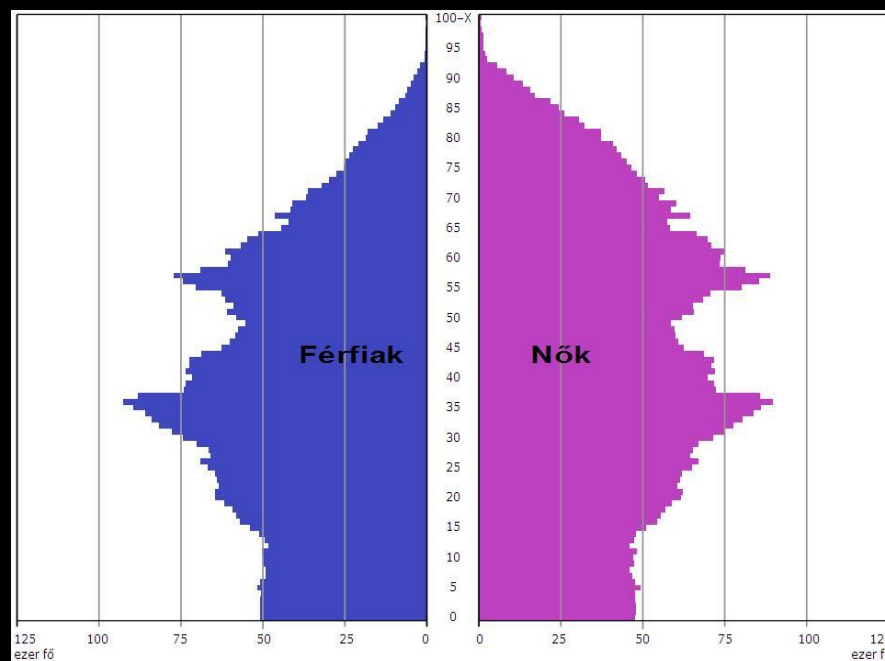


Demográfia

Magyarország lakosainak
korfája 1955-ben

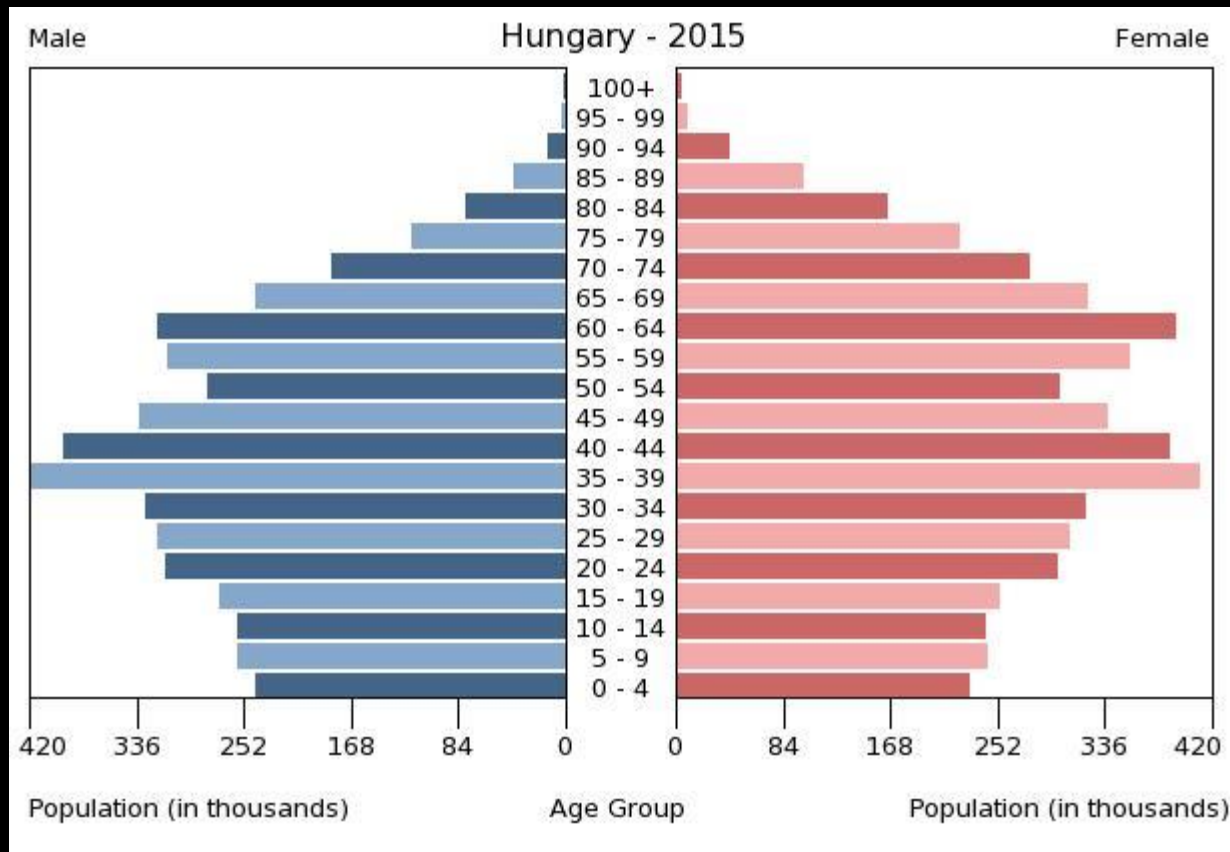


Magyarország lakosainak
korfája 2012-ben

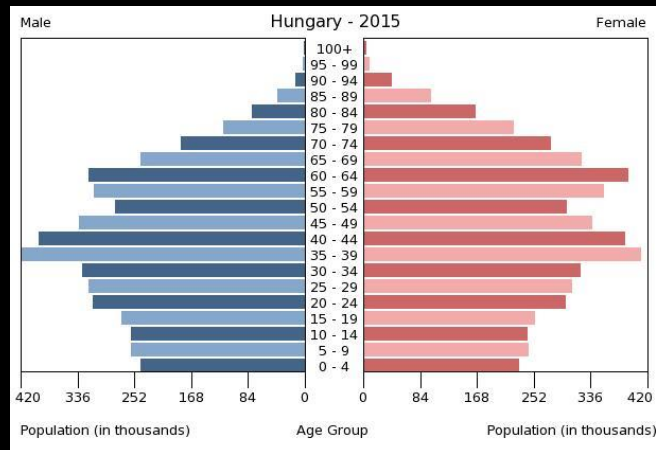
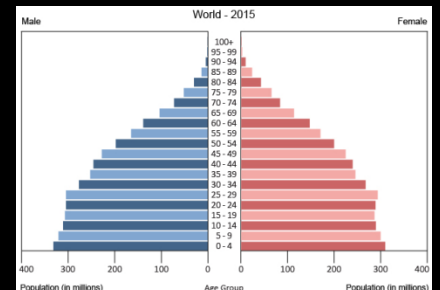
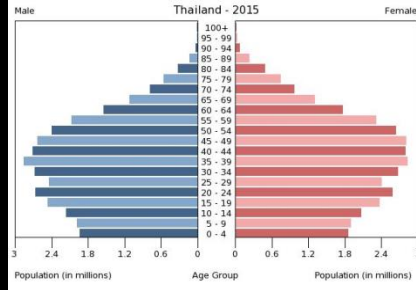
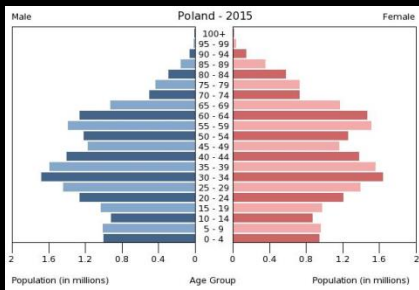
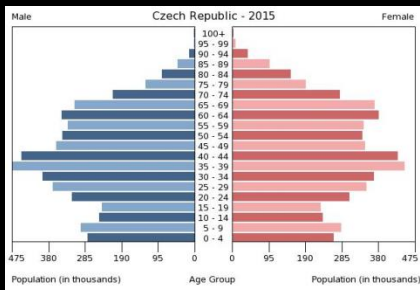
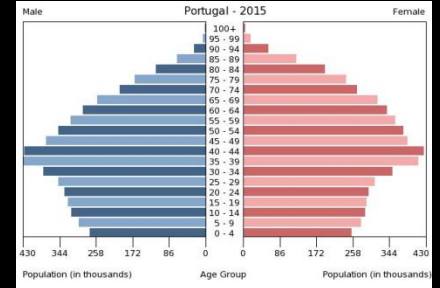
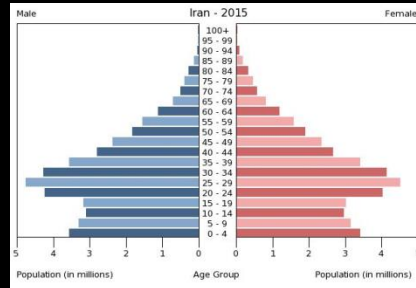
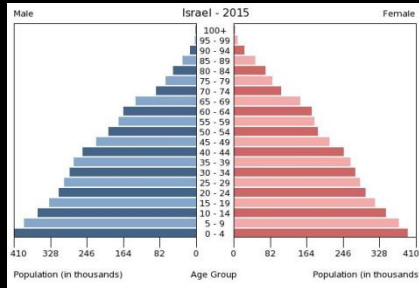
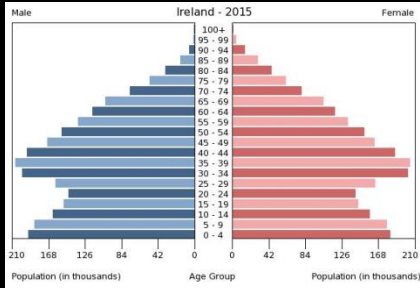


Korfa

A népesség száma és megoszlása nem és kor szerint

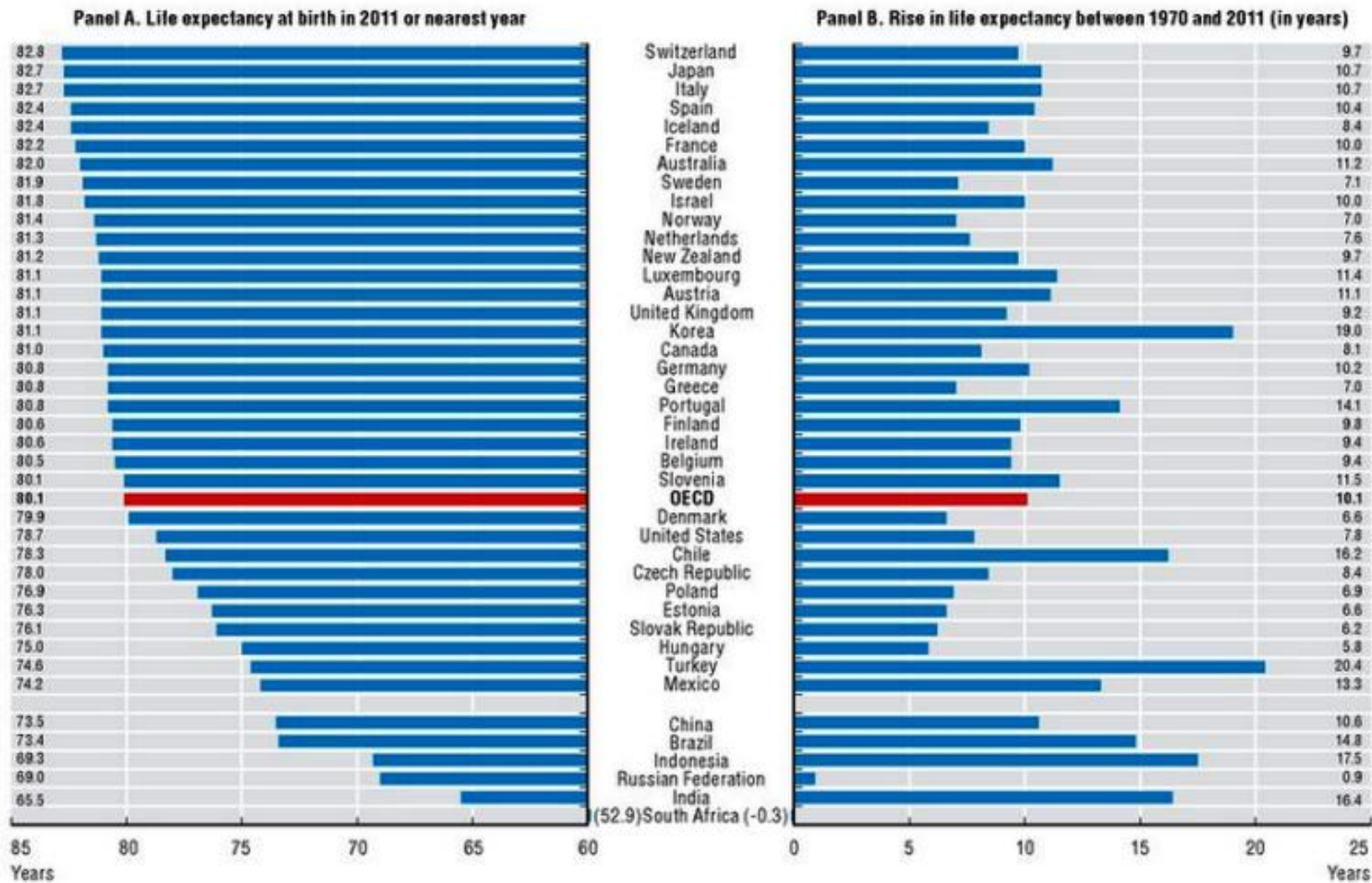


Korfák



Várható élettartam

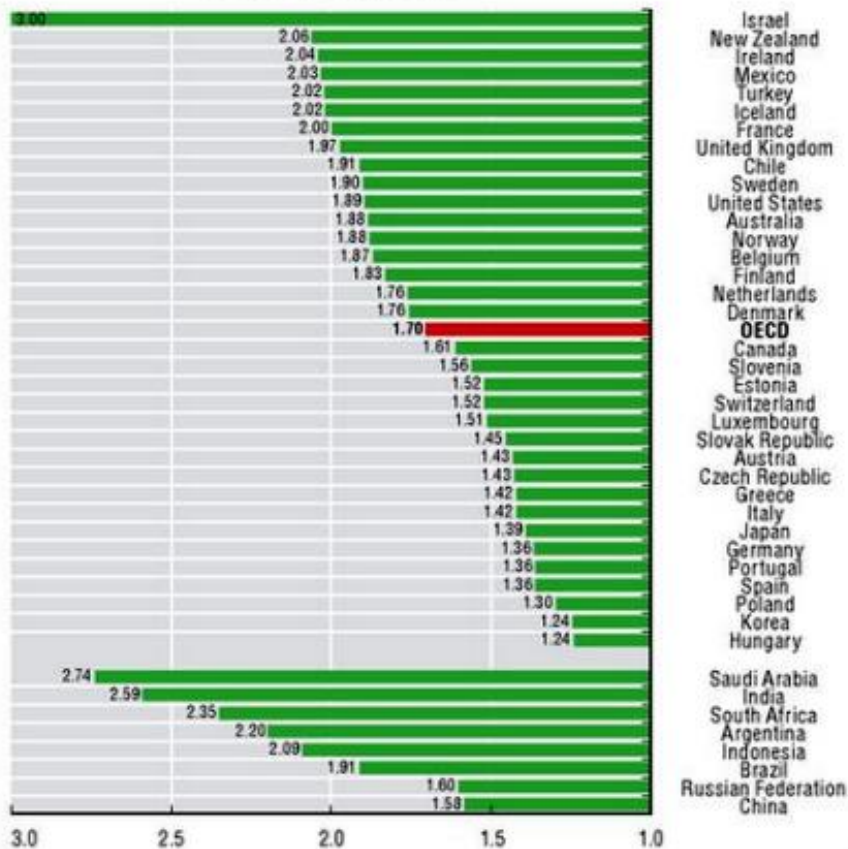
6.1. Life expectancy has increased remarkably in OECD countries



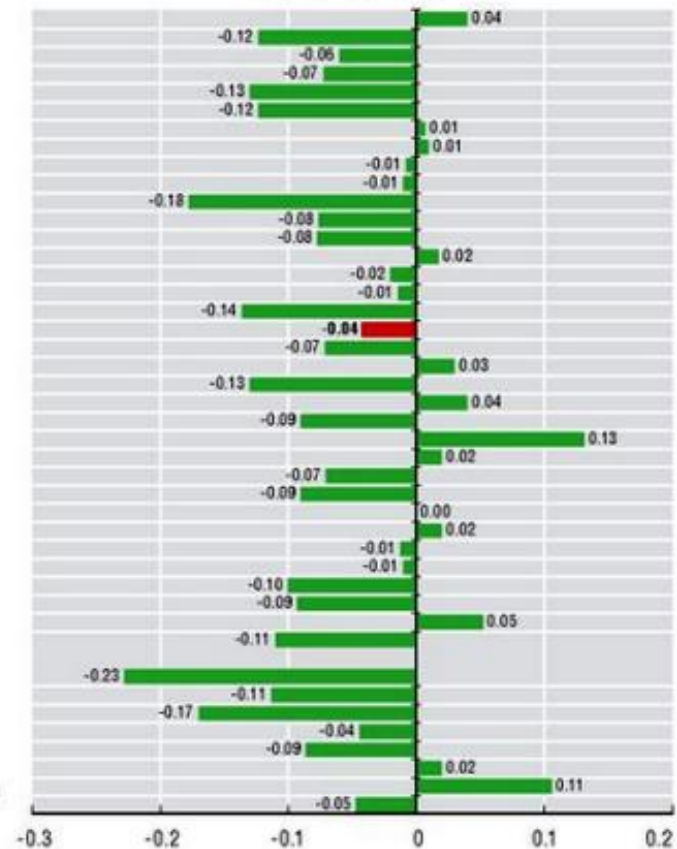
Fertilitási ráta (gyermekszám/nő)

3.3. Fertility rates across the OECD are typically below replacement level with a moderate decline since the crisis

Panel A. Total fertility rate in 2011 (x)
Number of children per woman



Panel B. Difference in TFR (number of children per woman)
between 2008 and 2011



Családi állapot

3.8. Large differences in households composition

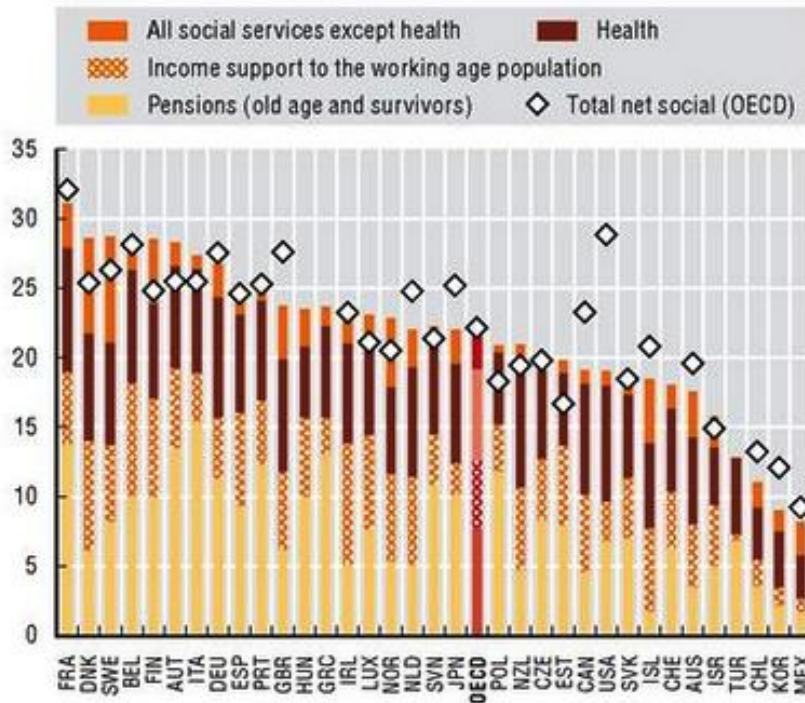
Proportion of respondents aged 15 and over by relationship status, 2012, percentages sorted by married



Költés és elégedettség az egészségügyi és szociális szférában

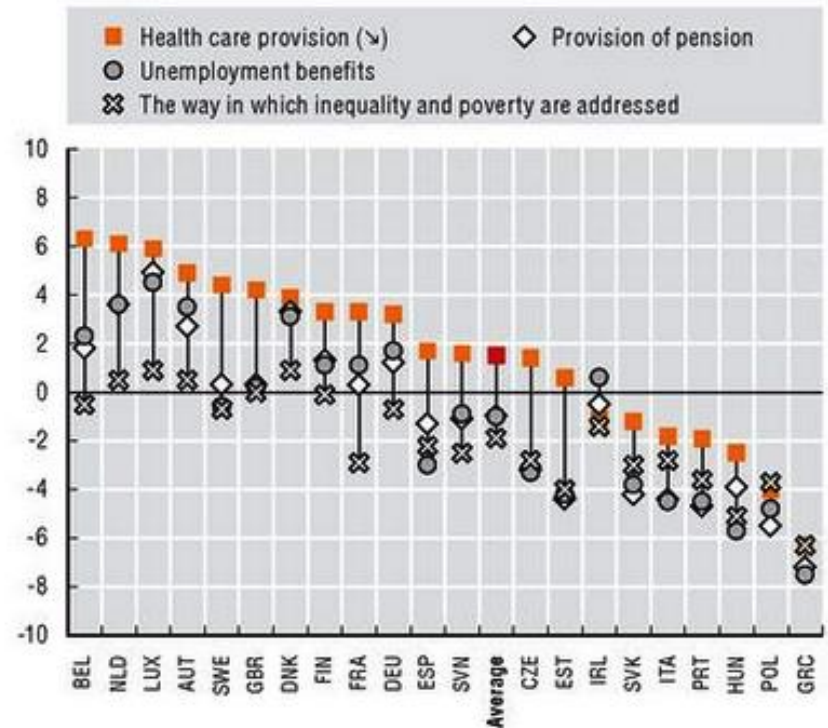
5.8. Most spending goes to pensions and health

Public social spending by broad policy area and total net social spending, in 2009, in percentage of GDP



5.9. Satisfaction with welfare state performance varies across European countries

Eurobarometer index on satisfaction for selected areas, 2012 (a neutral index is an index score close to 0 on a scale from -10 to 10)



Az időskorúak általános egészségi jellemzői

- Mozgásszervi megbetegedések
- Szív- és érrendszeri megbetegedések
- Emésztő szervrendszeri megbetegedések
- Központi idegrendszeri elváltozások
- Immunrendszer gyengülése



Szervfunkciók az 75-80 éveseknél a 30 évesekéhez képest %-ban kifejezve

W.J. Spitzer, T. Binger: Az időskorú páciens

- Agy súlya 56%
- Idegrostok száma 63%
- Ízlelőbimbók száma 35%
- Csontok ásványi anyag tartalma 70-85%
- Karizomerő 55%



Egyes megbetegedések gyakorisága a 65 évnél idősebb populációban

- Magas vérnyomás 42%
- Szívproblémák 34%
- Nagyothallás 40%
- Csökkent látóképesség 23 %
- Csökkent koordinációs képesség 40%



Az időskorúak pszichológiai jellemzői lehetnek

- Depresszió
- Agresszió
- Túlzott elvárások
- Érzékszervi problémák
- Rugalmatlan gondolkodás



Az időskorúak szociológiai jellemzői lehetnek

- **Klasszikus családmódel szétesése**
- **A horizontális kapcsolatok leépülése**
- **Elmagányosodás**
- **A vertikális kapcsolatok átalakulása**
- **Függőség**



Az időskorúak sztomatológiai jellemzői lehetnek

- Foghiány
- A szájnyálkahártya elvékonyodása, ebből adódó fájdalmassága, sérülékenysége
- A szubmukóza vastagságának jelentős csökkenése, ebből adódó teherviselési nehézségek
- A parodoncium állapotának romlása
- Nyálmirigyek involúciója



Az időskorú magyarországi lakosság szájállapotának jellemzői

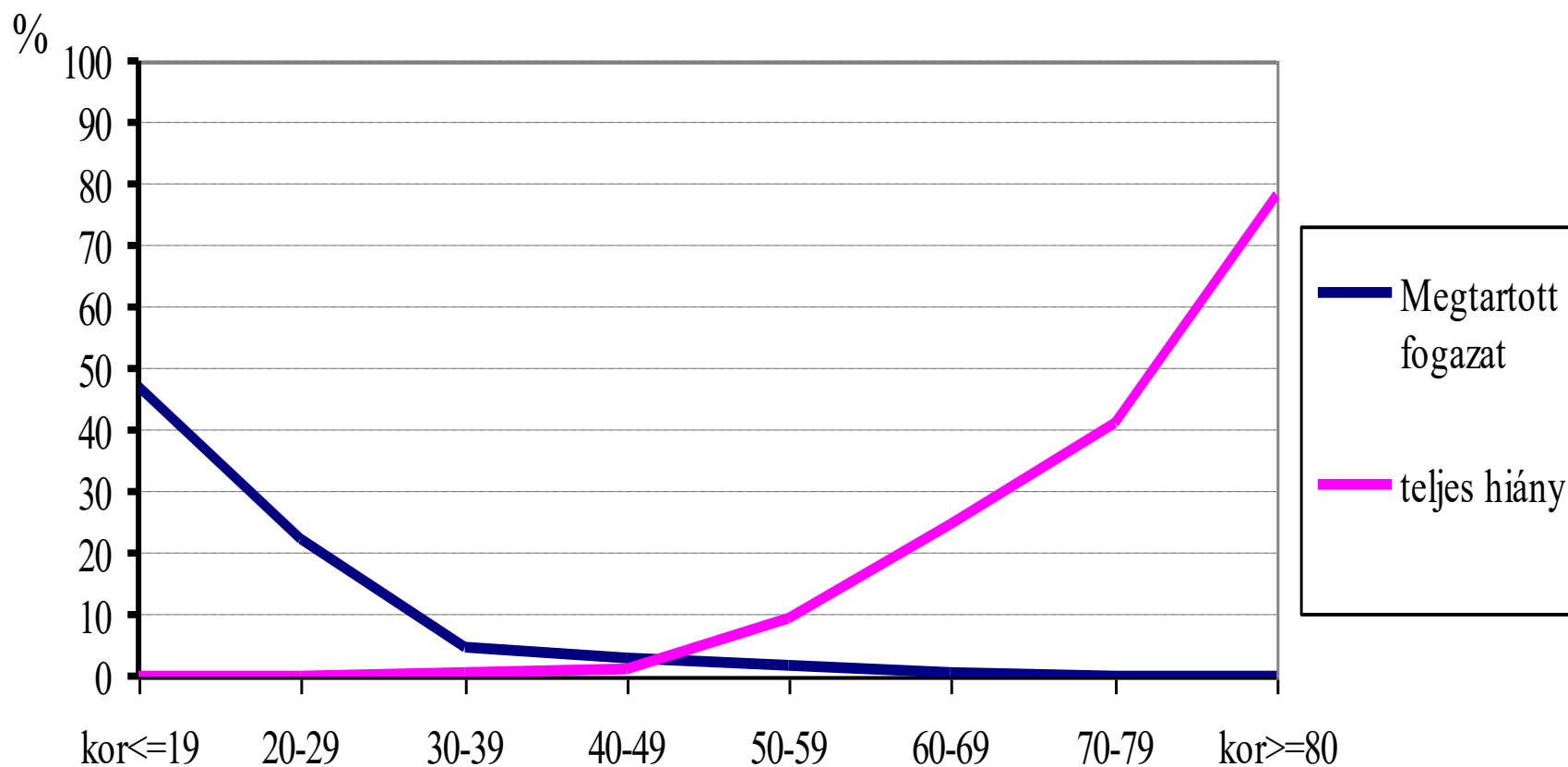
1. nagy kiterjedésű foghiányok
2. nagyszámú teljes fogatlanság
3. közepesnek mondható pótoltság
4. patológiás okból, idő előtti fog elvesztés
5. nagymérvű parodontális érintettség



A megtartott fogazat és a teljes foghiány alakulása életkor szerint

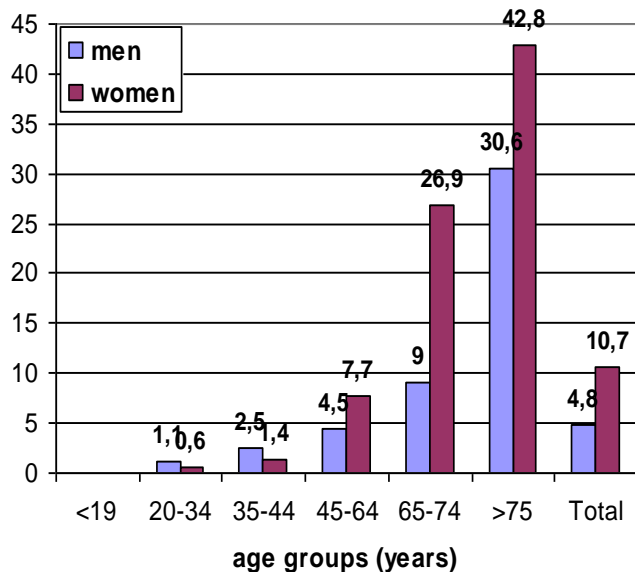
Fejérdy és mtsi: A felnőtt lakosság fog elvesztési dinamikája Magyarországon

Fogorvosi Szemle 1998.

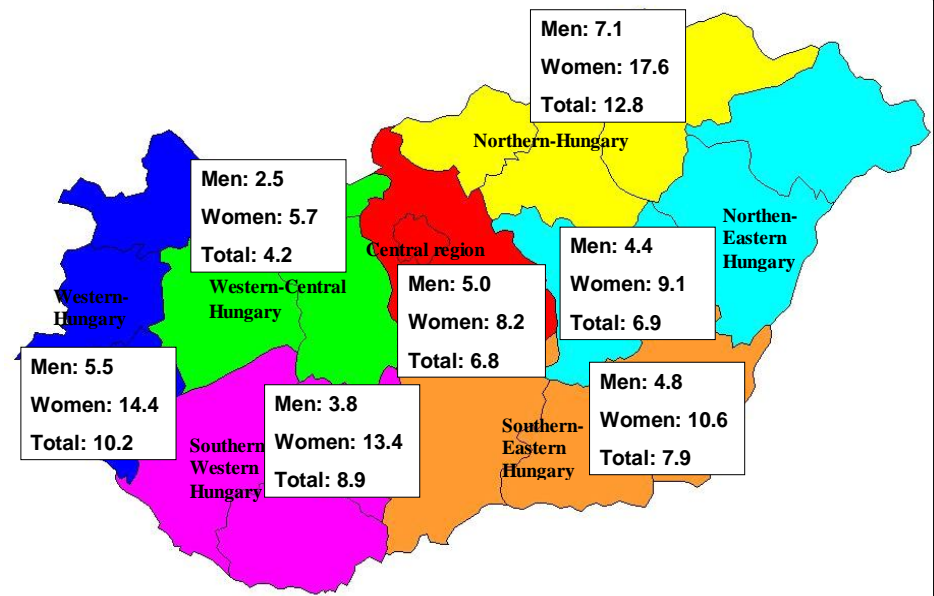


A 65 éven felüliek között a teljes fogatlanság aránya 24.1%

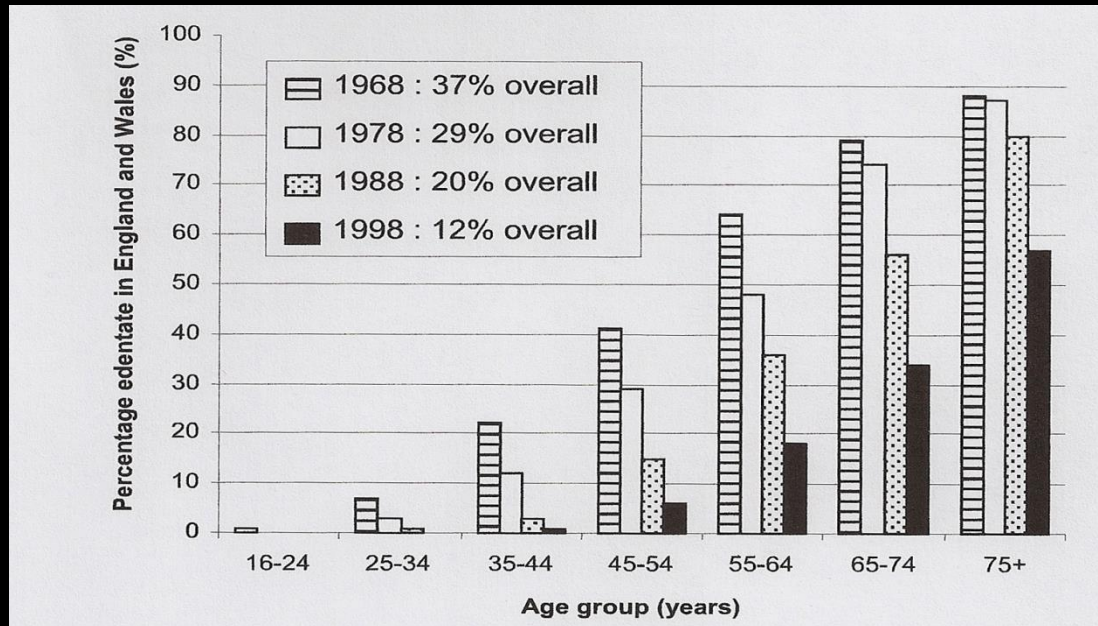
The prevalence of edentulous persons in different age groups by gender in Hungary (%)



The prevalence of edentulous persons in statistical regions by gender in Hungary (%)



A teljes fogatlansággal élők százalékos aránya Angliában és Walesban



Nagymérvű parodontális érintettség



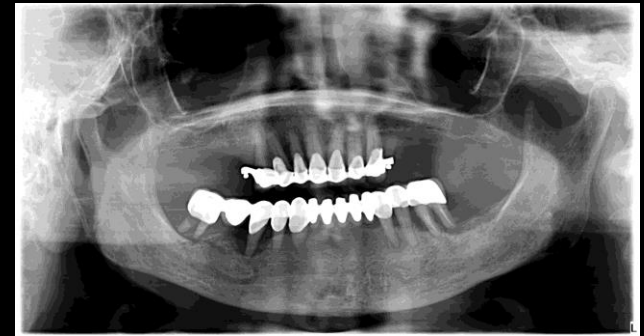
Speciális gerostomatológiai kívánalmak a kezelési terv meghatározásakor

- **Az általános egészségi állapot fokozott figyelembevétele**
- **A pszichikai státusz fokozott figyelembevétele**
- **A szociológiai státusz fokozott figyelembevétele**



Az időskorú páciensek ellátásának stratégiai lehetőségei

- Halogató stratégia



- Radikális stratégia







Az ellátás lehetséges rendszerei

- ◎ Minden fogorvos részt vesz az időskorú betegek ellátásában.
- ◎ Erre szakosodott szerveződés létrehozása: ebben az esetben az adott szervezet kizárólag időskorú páciensek ellátásával foglalkozik.
- ◎ Specializált centrumok létrehozása: ez a rendszer ötvözi magában fenti két megoldás előnyeit.

A fogorvosi ellátás megvalósításának lehetőségei

Körzeti fogorvosi rendelés



Az idősek otthonában történő betegellátásra szakosodott praxisok



Fejérdy P, Nagy G, Orosz M: Gerosztomatológia- az időskor fogászat., Semmelweis Kiadó, Budapest, 2007
Apple Tree Dental honlapja. Elérhetőség: <http://info.appletreedental.org/institute/institute-projects/clinical-innovations/>
<http://www.ecvv.com/product/1223500.html> Utolsó elérés: 2012. 01.22.
<http://www.infodent.com/showroom/product?op=rec&id=394>

Speciális centrumok létrehozása



Nyíradonyi Ápolási Otthon honlapja. Elérhetőség: <http://www.hajdusaginkft.hu/ny%C3%ADradonyi-%C3%A1pol%C3%A1si-otthon>
Robert R E, B. S. , D.D. S. : Health Status of the Dental Patient. Elérhetőség: <http://lib.store.yahoo.net/lib/pennwell/EdwabExcerpt.pdf>
Nagy G, Fejérdy P: Orális Diagnosztika. Medicina Kiadó, Budapest, 2011; 21-40., 129-192., 233-243.

Az ellátás sajátosságai idősek otthonában

- A kezeléseken legyen jelen: asszisztencia, kórházi személyzet, hozzátartozó
- Konzultáció kezelőorvossal
- A fogászati panaszok és az általános betegség, annak terápiája közti összefüggések
- A minimális feltételeket biztosítása
- Radiológiai vizsgálat esetén a betegszállítás

Fejérdy P, Nagy G, Orosz M: Gerosztomatológia- az időskor fogászat., Semmelweis Kiadó, Budapest, 2007

Mandali G, Sener I D, Turker S B, Ülgen H: Factors affecting the distribution and prevalence of oral mucosal lesions in complete denture wearers. Gerodontology 2011 Jun; Vol. 28 Issue 2: 97-103.

Nagy G, Fejérdy P: Orális Diagnosztika. Medicina Kiadó, Budapest, 2011; 21-40., 129-192., 233-243.

Nitschke I, Ilgner A, Müller F: Barriers to provision of dental care in long-term care facilities: the confrontation with ageing and death. Gerodontology 2005 Sept; Vol. 22 Issue 3: 123-129.

Önellátásra képes időszerűak protetikai gondozása, a szájhigiéne fenntartása

A szociális intézmény ápoló
személyzetének továbbképzése



Young B C: Oral care for older people in residential care. Dental Nursing 2012 Sept; Vol. 8 Issue 9: 552-558.

Australian Government- Department of Health and Ageing honlapja. Elérhetőség: <http://www.health.gov.au/internet/main/publishing.nsf/Content/ageing-better-oral-health.htm>

British Society of Gerodontology. Elérhetőség: www.gerodontology.com

Az időskorú egyén motiválása, szájhygiénés oktatása



Australian Government- Department of Health and Ageing honlapja. Elérhetőség: <http://www.health.gov.au/internet/main/publishing.nsf/Content/ageing-better-oral-health.htm>
Thomas B O A: "Gerodontology": The Study of Changes in Oral Tissues Associated with Aging. Gerodontology 1982; Vol. 1 Issue 2: 87-90.
Szőke J, Petersen P E: A hazai felnőtt- és időskorú lakosság orális egészségi állapota az ezredfordulón. Fogorv Szle 2004; 97: 219-226.

Fogorvosi kontrollvizsgálatok



Nitschke I, Ilgner A, Müller F: Barriers to provision of dental care in long-term care facilities: the confrontation with ageing and death. *Gerodontology* 2005 Sept; Vol. 22 Issue 3: 123-129.

Nagy G, Fejérdy P: *Orális Diagnosztika*. Medicina Kiadó, Budapest, 2011; 21-40., 129-192., 233-243.

Mandali G, Sener I D, Turker S B, Ülgen H: Factors affecting the distribution and prevalence of oral mucosal lesions in complete denture wearers. *Gerodontology* 2011 Jun; Vol. 28 Issue 2: 97-103.

A protetikai kezelés és gondozás sajátosságai

- ◎ A rendelőn kívül is megvalósítható kezelési terv
- ◎ Az elkészített fogmű javításának lehetőségei
- ◎ A páciens betegségéből adódó speciális körülmények



Fejérdy P, Nagy G, Orosz M: Gerosztomatológia- az időskor fogászat., Semmelweis Kiadó, Budapest, 2007

Ichikawa K, Sakuma S, Yoshihara A, Miyazaki H, Funayama S, Ito K, Igarashi A: Relationships between the amount of saliva and medications in elderly individuals. Gerodontology 2011 Jun; Vol. 28 Issue 2: 116-120.

Thomas B O A: "Gerodontology": The Study of Changes in Oral Tissues Associated with Aging. Gerodontology 1982; Vol. 1 Issue 2: 87-90.

Az ágyhoz kötöttség, lakáshoz kötöttség meghatározása és jellemzői

- Ágyhoz kötöttségnek nevezzük azt az állapotot, melyben a beteg nem képes önállóan ágyát elhagyni, személyes szükségleteit csak segítséggel tudja kielégíteni. Abban az esetben, ha az ágyhoz kötöttség huzamosabb ideig fennáll, jelentős változásokra számíthatunk a beteg fizikális és mentális állapotában egyaránt.
- Lakáshoz kötöttségnek nevezzük azt az állapotot, melyben a beteg nem képes önállóan lakását elhagyni. Személyes szükségleteit önállóan ki tudja elégíteni, életvitelében mégis segítségre szorul. Lakáson belüli jelentősebb erőt igénylő feladatok; lakásfenntartással, illetve személyes higiéniával összefüggő tevékenységek elvégzésére nem képes. Bár hosszabb lakáshoz kötöttség esetén romolhat a fizikális állapot, az mégsem olyan mértékű, mint ágyhoz kötöttség esetén.



Az ágyhoz kötöttség, lakáshoz kötöttség típusai

- Átmeneti
ágyhoz kötöttség,
lakáshoz kötöttség



- Tartós ágyhoz kötöttség,
lakáshoz kötöttség



Hogy kerülünk oda?

- Kirendelés
- Megbízás
- Felkérés



„Lepapírozni!”

=

Pontos adminisztráció!

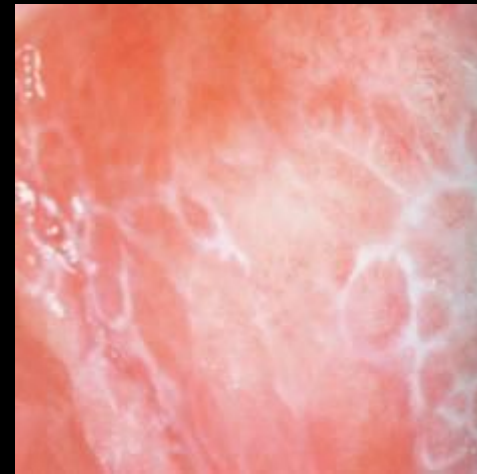
Extraorális vizsgálat

- Keratóma senile
- Lentigó maligna
- Keratoacanthoma



Intraorális vizsgálat

- Leukoplákia
- Lichen
- Erythroplakia



Az első látogatás

- „Mi a panasz?”
- Anamnézis
 - Fogászati anamnézis
 - Általános anamnézis
- Betegvizsgálat
 - Általános betegvizsgálat
 - Maxillo-faciális vizsgálat
 - Extraorális vizsgálat
 - Intraorális vizsgálat
 - Stomato-onkológiai vizsgálat !!!!!!!!!!!!!!!
 - Kiegészítő vizsgálatok
 - Diagnózis
 - Prognózis



A szájhygiéniás kezelés, gondozás sajátosságai

- Orális tisztaság iránti igény felébresztése
- Szájhygiéniás sarok kialakítása
- Ultrahangos fogsortisztító készülék
- Elektromos fogkefe
- Fogsortisztító fogkefe
- Immunszuppresszív állapotok fontossága



„Krónikus ágyon” fekvő beteg fogsora



Fogsortisztító doboz fogsortisztító fogkefével



A fogsortisztító kefe használata



A szájsebészeti kezelés, gondozás sajátosságai

- Csak kisebb dentoalveoláris beavatkozások jönnek szóba
- Beszállítás szájsebészeti osztályra
- Elhanyagolt esetek halmozódása
- Praemedikáció



A fogpótlástani kezelés, gondozás sajátosságai

- Leginkább tartós ágygoz-
illetve lakáshozkötöttség
esetén
- Eszköz és
anyagigényesség
- Egyszerű kezelési terv
- Szociális indok
- A beteggel való
foglalkozás fontossága





A konzerváló fogászati kezelés, gondozás sajátosságai

- Átmeneti ágyhoz-, lakáshoz kötöttség esetén az ideiglenes ellátást helyezzük előtérbe
- Tartós ágyhoz-, lakáshoz kötöttség esetén a prevenciós ellátást helyezzük előtérbe



A gyermekfogászati-fogszabályozási kezelés, gondozás sajátosságai

- Hatékony prevenciós munka
- Egyszerű kezelések
- Fogszabályozás kizárólag átmeneti ágyhoz-, lakáshoz kötöttség esetén
- Kiemelt szájhigiénias kezelési protokoll



Az ágyhoz kötött betegek fogászati kezelésének színterei

- Lakás
- Idősek otthona
- „Krónikus ágy”
- Aktív ágy
- Szociális otthon
- Elme szociális otthon
- Rendelő
- Szájsebészeti fekvő osztály



Az ágyhoz, lakáshoz kötött betegek fogászati kezelésének, gondozásának résztvevői és tevékenységük

- Fogorvos
- Klinikai fogászati higiénikus
- Fogászati szakasszisztens
- Gondozó, ellátó orvos
- Gondozó, ellátó nővér
- Családtagok



Az ágyhoz, lakáshoz kötött betegek fogászati ellátásának szervezési struktúrája

- Speciális szerveződés
- Minden fogorvos tevékenységi körébe tartozik
- Decentrumok létrehozása



Műszerek

- Megtervezni
- Átgondolni
- Speciális műszerkészlet



Fogászati kezelés kórházi környezetben



Fogászati kezelés otthoni környezetben



