



# Semmelweis Egyetem Fogorvostudományi Kar Fogászati és Szájsebészeti Oktató Intézet

igazgató: Dr. Kivovics Péter egyetemi docens

<http://semmelweis-egyetem.hu/fszoi/>

<https://www.facebook.com/fszoi>



## Látásfogyatékosok fogászati-szájsebészeti kezelésének speciális szempontjai



**Németh Réka**

Konzulens: Dr. Kivovics Péter  
egyetemi docens

# A látásfogyatékoság definíciója és típusai

A látásfogyatékoság olyan patológiás elváltozás, amely a látási folyamathoz szükséges bármely anatómiai képletet érinthet (szem, látóidegpálya, látókéreg).

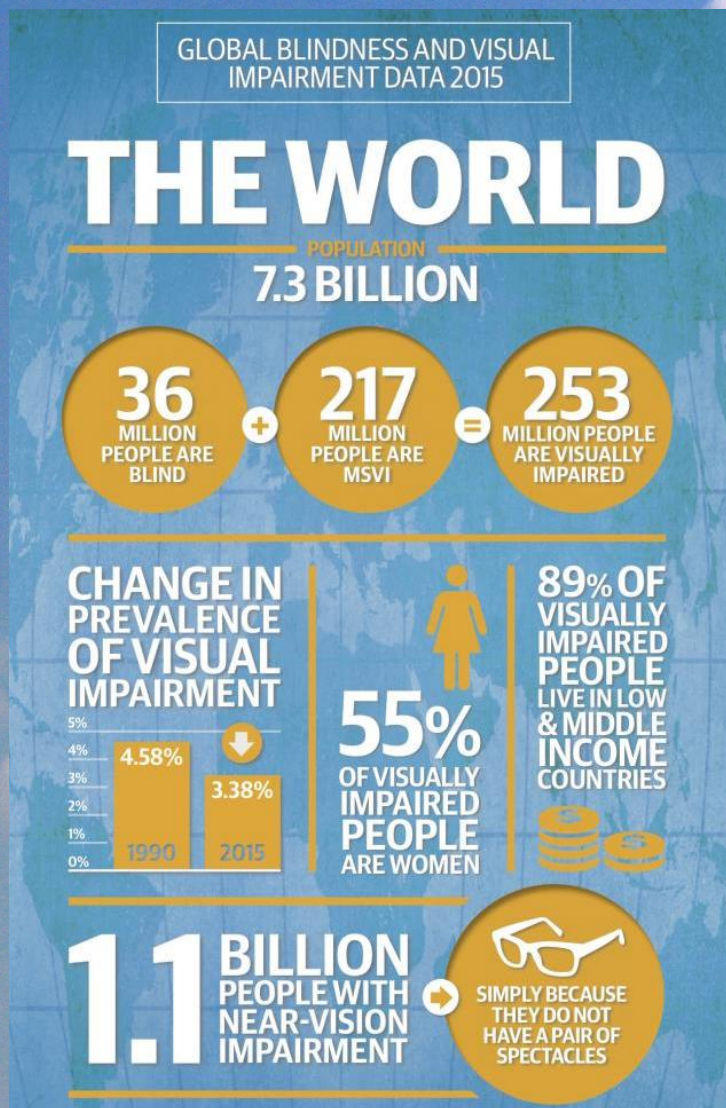
Két fő típusát különböztethetjük meg:

- Gyengénlátó, aliglátó
- Vak

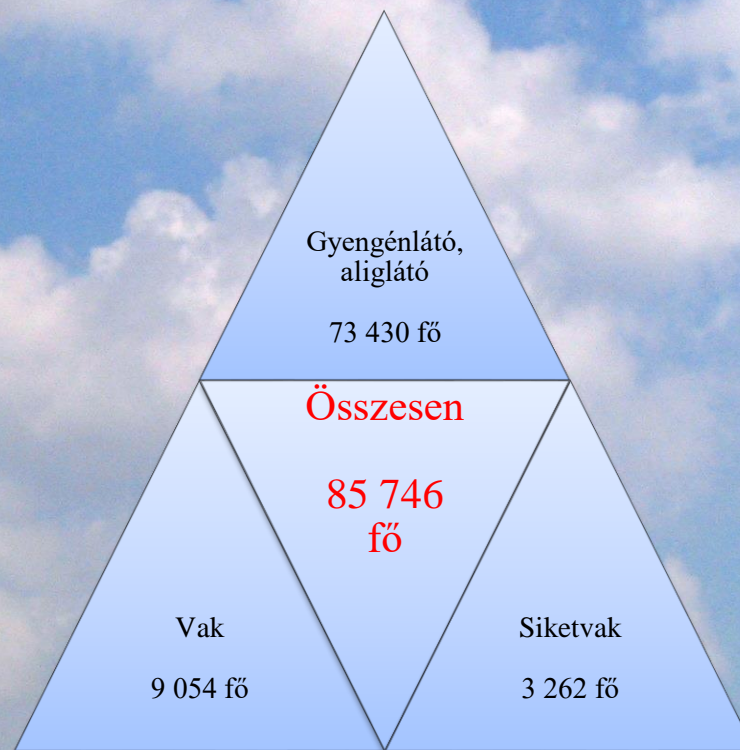
Category of Visual Impairment	Visual Acuity (Best Corrected)
Low Vision	1 6/18 3/10 (0.3) 20/70
	2 6/60 1/10 (0.1) 20/200
Blindness	3 3/60 (finger counting at 3m) 1/20 (0.05) 20/400
	4 1/60 (finger counting at 1m) 1/50 (0.02) 5/300
5	No light perception

**Visual Field**  
Patients with a visual field radius no greater than 10 degrees but greater than 5 degrees around central fixation should be placed in category 3 and patients with a field no greater than 5 degrees around central fixation in category 4—even if the central acuity is not impaired.

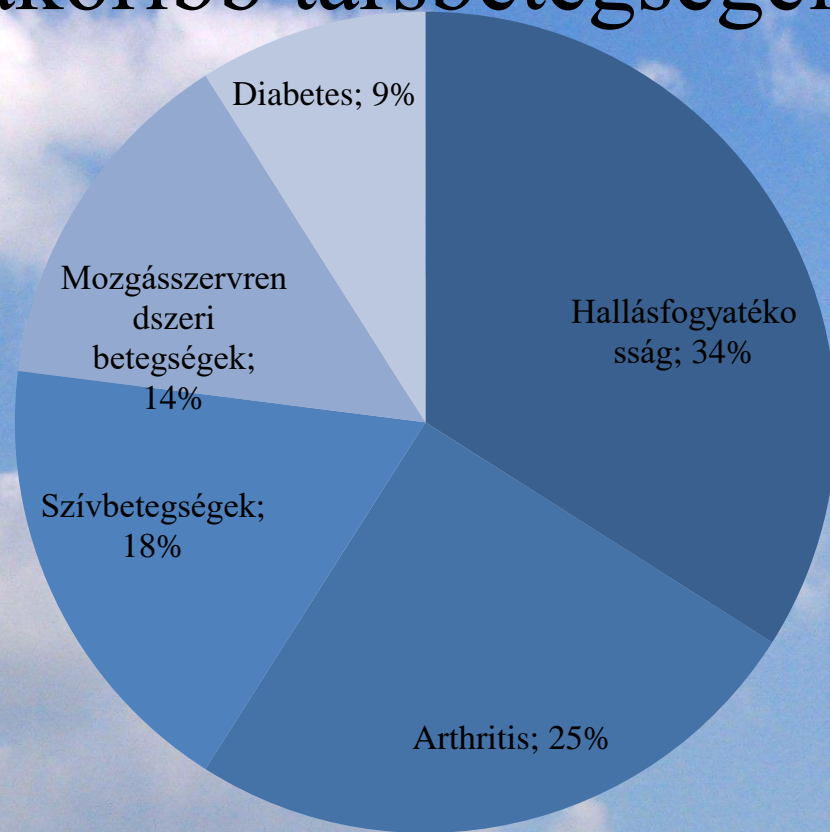
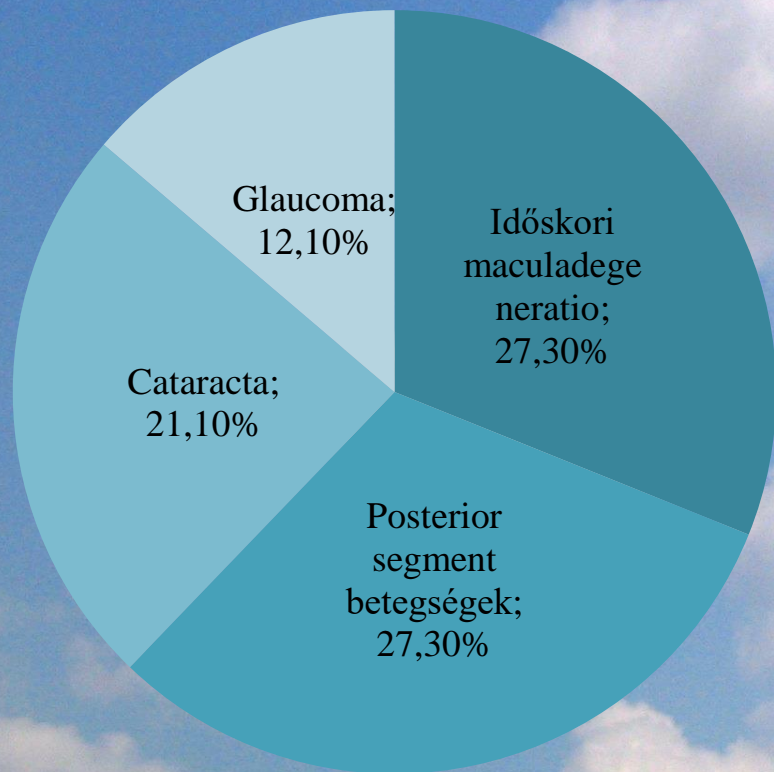
# Látásfogyatékosokra jellemző adatok külföldön- és Magyarországon



KSH 2011-es magyarországi adatai:



# A látásfogyatékoság leggyakoribb okai hazánkban illetve leggyakoribb társbetegségei



- A leggyakoribb okok jellemzően időskorban lépnek fel, ezt figyelembe kell venni, mivel befolyásolja a fogorvosi kezelést
- A leggyakoribb társbetegségekre szintén figyelni kell a fogorvosi kezelés során

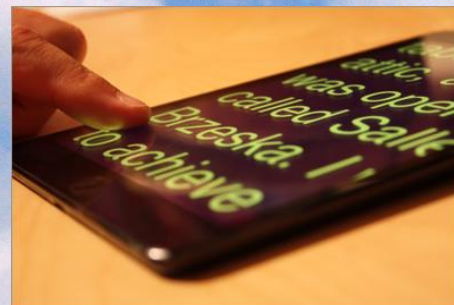
# Látásfogyatékosok fogászati és szájsebészeti ellátásának speciális szempontjai

- Kommunikáció a betegekkel
- Az ellátás speciális szempontjai
- A kezelések időpontjának megválasztása
- Látásfogyatékos páciensek orálhigiénés instruálása
- A rendelő kialakításának speciális szempontjai



# Kommunikáció a betegekkel

## Verbális – Non-verbális



- Bemutatkozás, segítség felajánlása
- Hangos, érthető, természetes beszéd
- Testbeszéd megtartása
- Új személy(ek) bemutatása
- A helyiség elhagyásakor jelezni kell a távozást

<http://www.perkinslearning.org/videos/webcast/communication-technology-persons-who-are-deafblind>

<https://amybovaird.com/when-to-help-a-vision-impaired-person/>

<https://www.elsevier.com/connect/technology-brings-new-era-for-readers-with-disabilities>

*How to interact with a person who is blind or visually impaired.* <https://www.asb.org/aboutasb/VisionLossInfoGuide.pdf>

R. G. Rozier, A. M. Horowitz, G. Podschun. „Dentist-patient communication techniques used in the United States - the result of a national survey.” *Journal of American Dental Association*, 2011 may: 518-530.

# Az ellátás speciális szempontjai

- Körbevezetés
- Eszközök megismerttetése
- A kezelés egyértelmű elmagyarázása
- A munkafázisok között szünet biztosítása
- Kísérő személy segítségének igénybevétele
- Vezetőkutya beengedése



# A kezelések időpontjának megválasztása

- Kezelés előtti időpont: betanulás
- Kezdetben sok rövid intervallumú kezelés
- Beszokás után kevesebb, hosszabb intervallumú kezelés





# Látásfogyatékos páciensek orálhigiénés instruálása

Az audiovizuális oktatás helyett az audiotaktilis oktatást kell alkalmazni amelynek lépései:

1. Verbális oktatás
2. Taktilis oktatás fogászati modell segítségével
3. Gyakorlati oktatás a páciens aktív részvételével, a fogorvos segítségével



Kisegítő lehetőség:

zenés orálhigiénés oktatás



<http://wilsonpediatricdentistry.com/blog/get-your-child-the-best-care-at-a-pediatric-dentist/>

<http://uniklinik.hu/életmod-magazin/ki-mutatja-meg-a-helyes-fogmosas-technikajat>

Hebbal M., Ankola AV. „Development of a new technique (ATP) for training visually impaired children on oral hygiene maintenance.” *European Archives of Paediatric Dentistry*, 2012 october: 244-247..

Nandini, NS. „New insights into improving the oral health status of visually impaired children.” *Journal of the Indian Society of Pedodontics an Preventive Dentistry*, 2003 december: 142-143.

Shetty V., Hedge AM., Varghese E. „A novel music based tooth brushing system for blind children.” *Journal of Clinical Pediatric Dentistry*, 2013 spring: 251-5.

# A rendelő kialakításának speciális szempontjai

A látáfyogytékosok számára megfelelően kialakított környezet:

- megfelelően van megvilágítva, káprázást nem okoz
- a padlótól a mennyezetig érő tükörrel- vagy üvegezett térelválasztóval nem rendelkezik
- padlóburkolata csúszásmentes
- különböző segítségnyújtó elemei (pl.: korlátok) könnyen megtalálhatóak és felismerhetőek
- lehetőség szerint tapintható térképet tartalmaz
- különböző felirataik és kezelőgombjai kontrasztosak és dombornyomottak
- menekülési útvonalai minden irányból észlelhetőek



[http://www.access2print.co.uk/tactile\\_maps,\\_pictures\\_&\\_braille\\_stickers.html](http://www.access2print.co.uk/tactile_maps,_pictures_&_braille_stickers.html)

<http://modulex.com/signs-for-the-visually-impaired.aspx>

„Tervezési segédlet az akadálymentes épített környezet megvalósításához.” *akadalymentes.com*. <http://akadalymentes.com/wp-content/uploads/2012/04/akadalymentes2007.pdf>.

# Összefoglalás

A világon 253 millió ember él látásfogyatékossgal. Magyarországon ezen személyek száma meghaladja a 85 ezret.

A magas hazai prevalencia ellenére szájüregi állapotukról felmérés nem készült.

A látásfogyatékosok kezelése gondos felkészülést igényel azonban nagymértékben nem térnek el a beavatkozások a látó páciensekétől, a speciális szempontok figyelembe vételével könnyen kivitelezhetők.



Köszönöm a megtisztelő figyelmet!