



Semmelweis Egyetem Fogorvostudományi Kar  
Fogászati és Szájsebészeti Oktató Intézet  
igazgató: Dr. Kivovics Péter egyetemi docens  
<http://semmelweis-egyetem.hu/fszoi/>  
<https://www.facebook.com/fszoi>

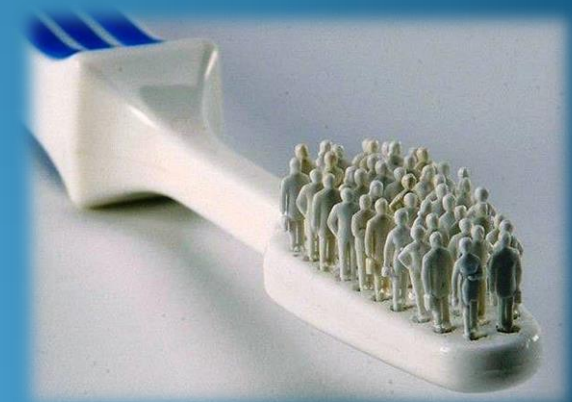


## Fogszabályozás részvizsga Esetbemutató

*Rezidens:* Dr. Békési Kitti

*Tutor:* Dr. Kivovics Márton mb osztályvezető főorvos, egyetemi tanársegéd

*Konzulens:* Dr. Czinkóczy Béla osztályvezető főorvos



## 2. eset

- **Retineált szemfog felszabadítása, brackett ragasztás és a fog zárt eruptioja**



# Anamnézis

- 16 éves nő beteg
- Általános anamnézisében fogászati-, szájsebészeti kezelést befolyásoló tényező nincs
- Gyógyszereket nem szed rendszeresen, gyógyszerérzékenysége nincs
- Műtétei nem voltak
- Nem dohányzik



# Klinikai vizsgálat

- Jó általános állapot
- Szimmetrikus arc
- Megtartott fogazat
- Jó szájhigiéne
- Stomato-onkológiai szűrés negatív
- TMI diszfunkcióra utaló jel nem azonosítható
- Radiológiai vizsgálat alapján dg.: 23-as fog retenció



# Panasz

- Felső szemfog „hiánya” (korábbi tejszemfog extractio), a páciens esztétikai igénye

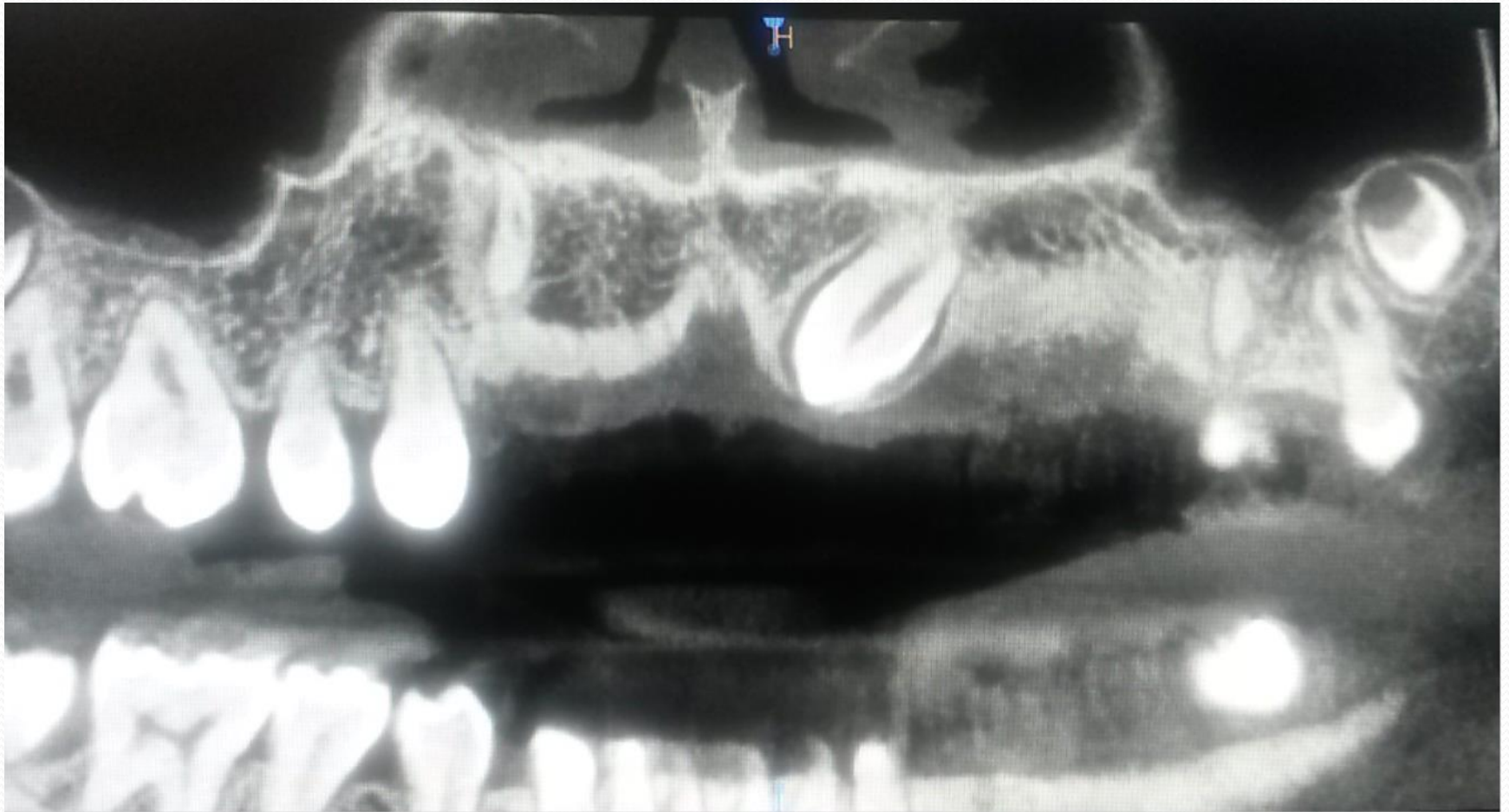


# Teleröntgen



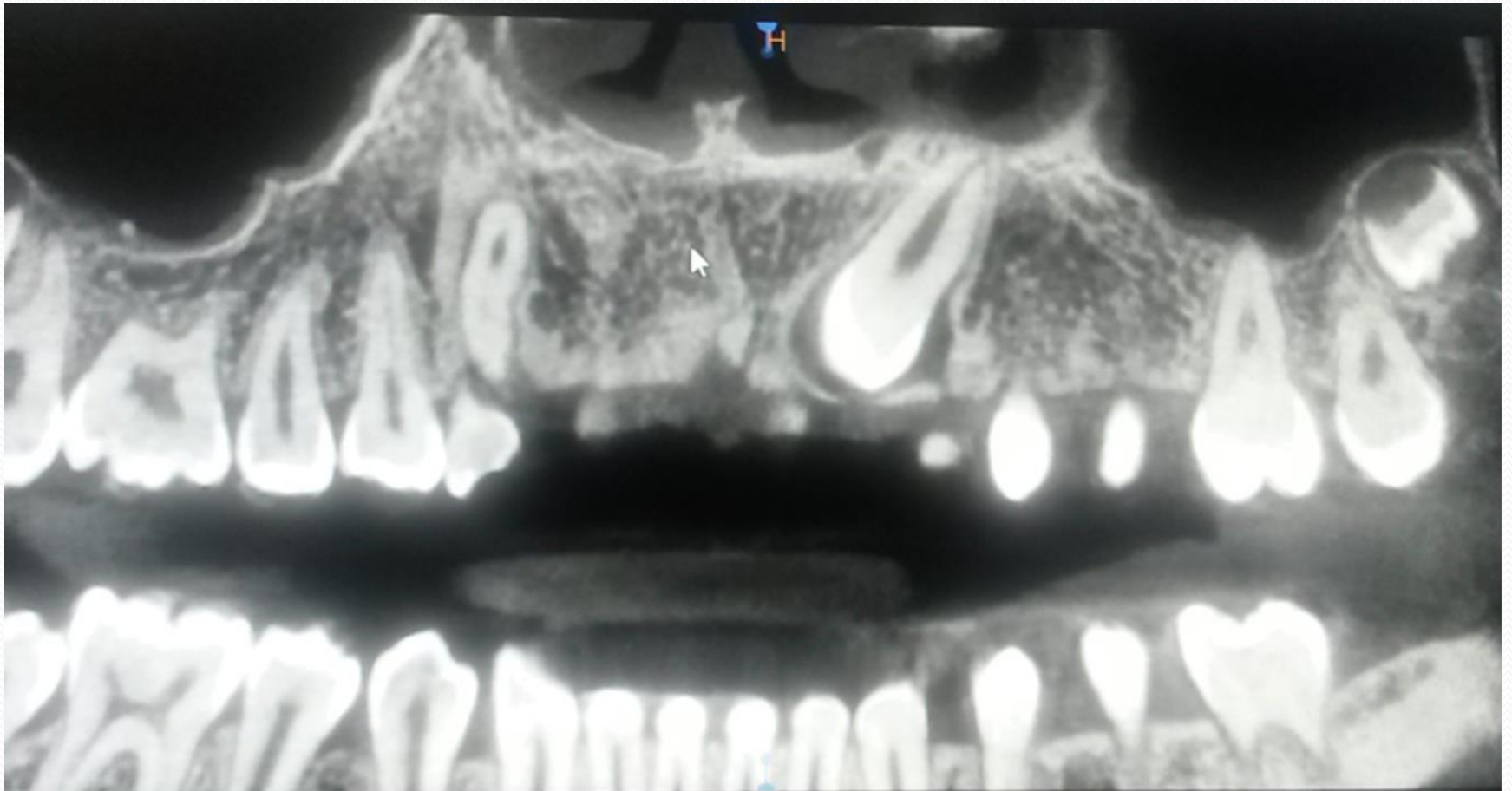
# Sebészeti előkészületek CBCT

- Panoráma nézet



# Sebészeti előkészületek CBCT

- Panoráma nézet





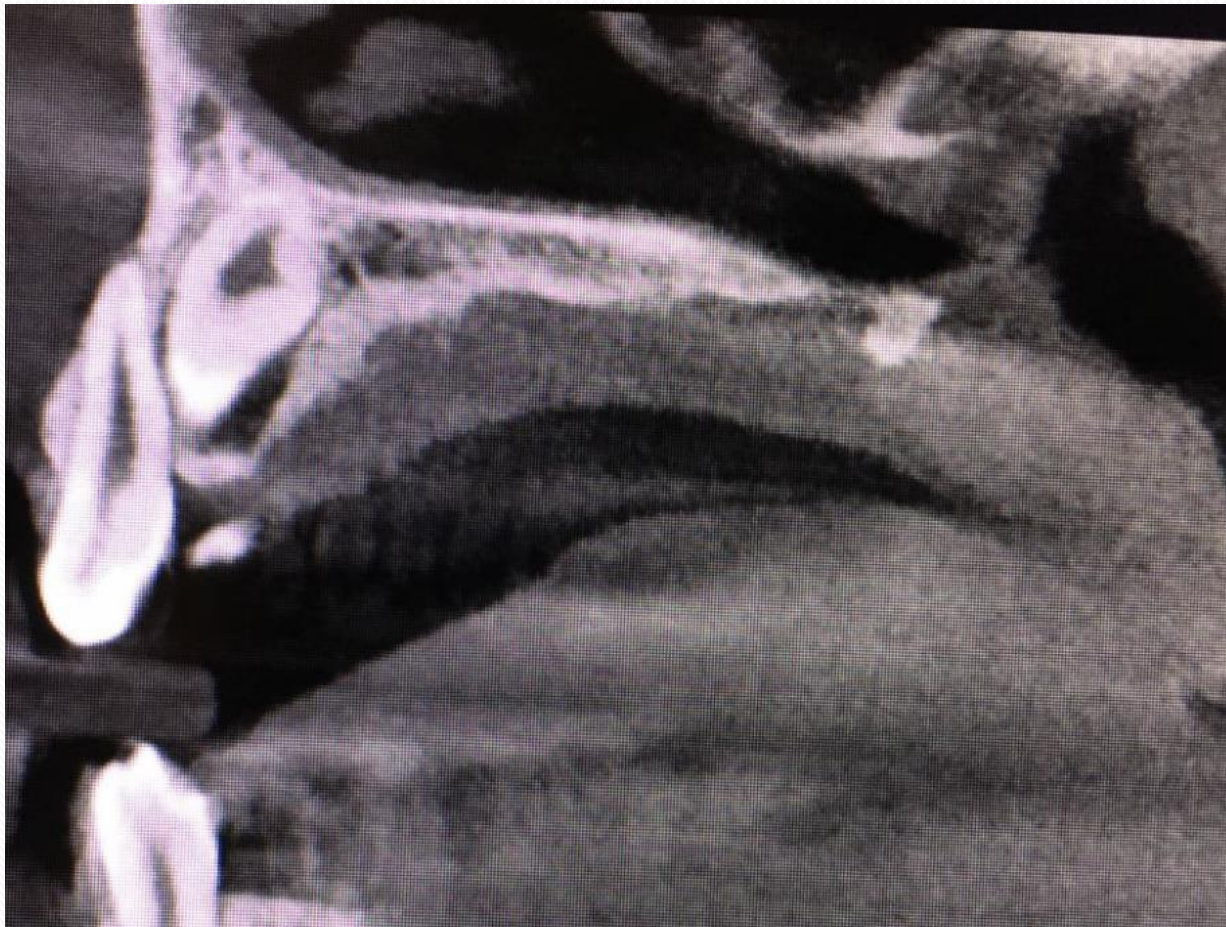
# Sebészeti előkészületek CBCT

- Sagittalis nézet



# Sebészeti előkészületek CBCT

- Sagittalis nézet



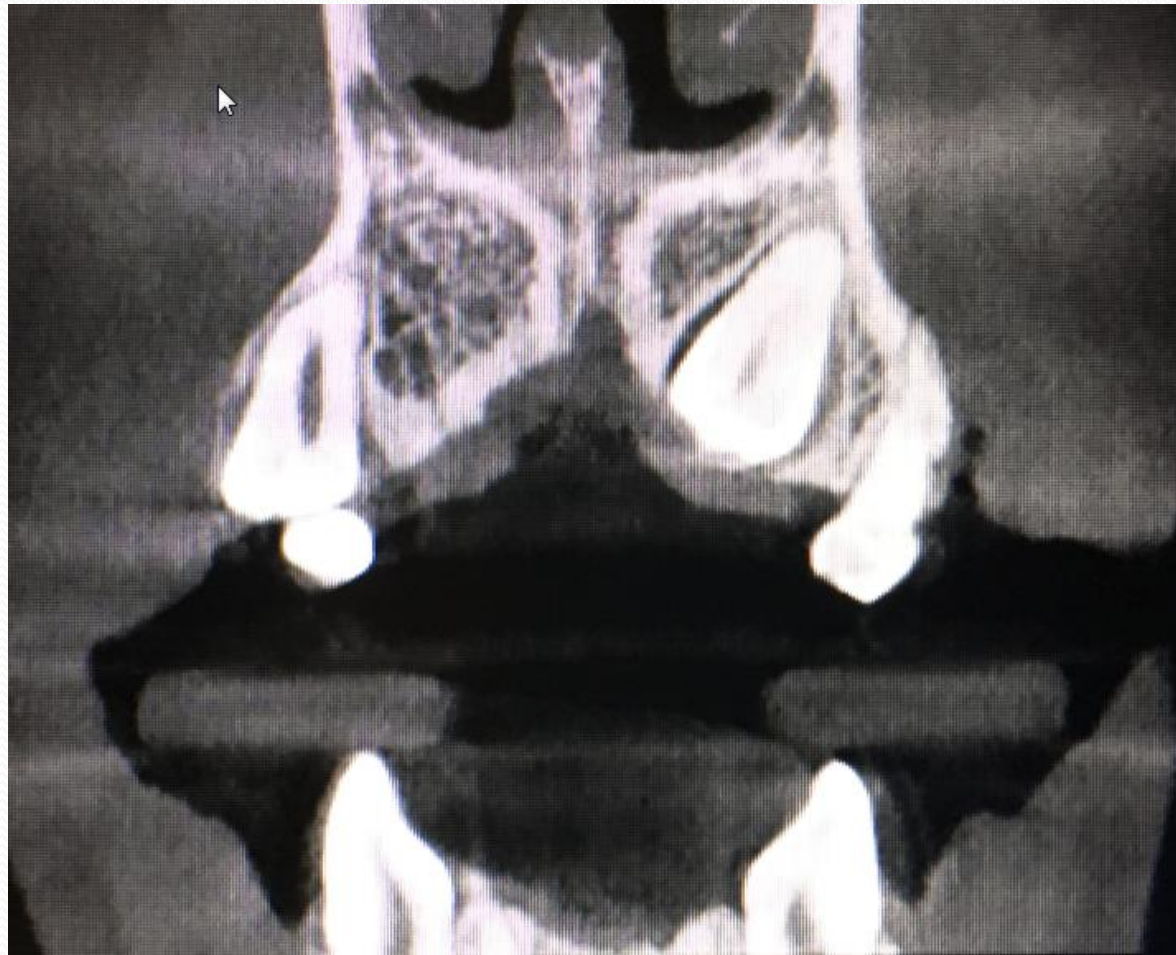
# Sebészeti előkészületek CBCT

- Frontális nézet



# Sebészeti előkészületek CBCT

- Frontalis nézet



# Sebészeti beavatkozás lépései



Intraorális kiindulási állapot 1.

Terminális érzéstelenítés 21-es fogtól a 25-ös fogig buccalisan



Intraorális kiindulási állapot 2.

N. incisivus és n. palatinus major et minor vezetések  
érsztelenítése

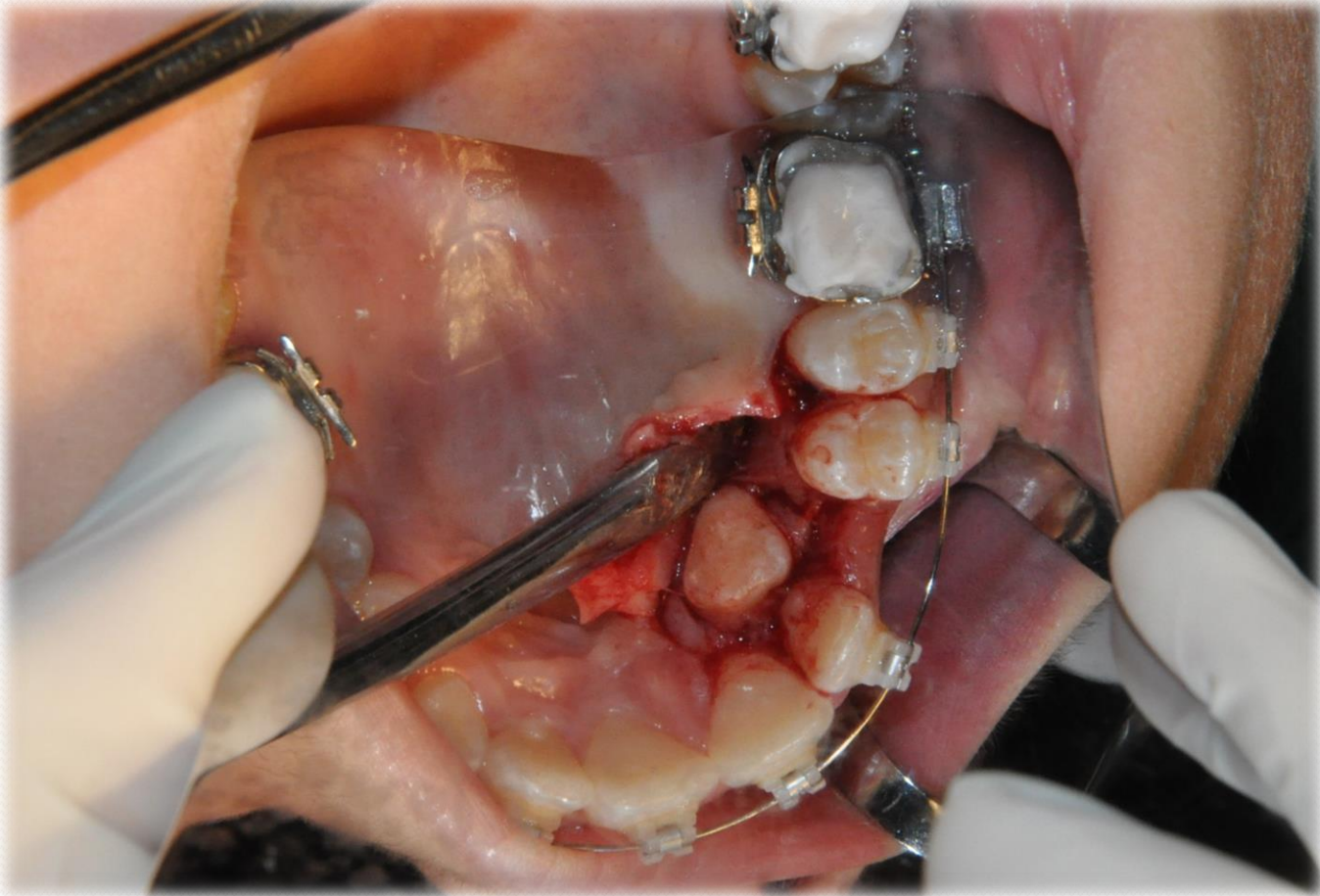
# Lebennyképzés



Intrasulcularis metszés a 21-es fog közepétől a 25-ös fog közepéig

Verticalis segédmetszés a 21-es fognak megfelelően a papilla incisiva megkímélésével

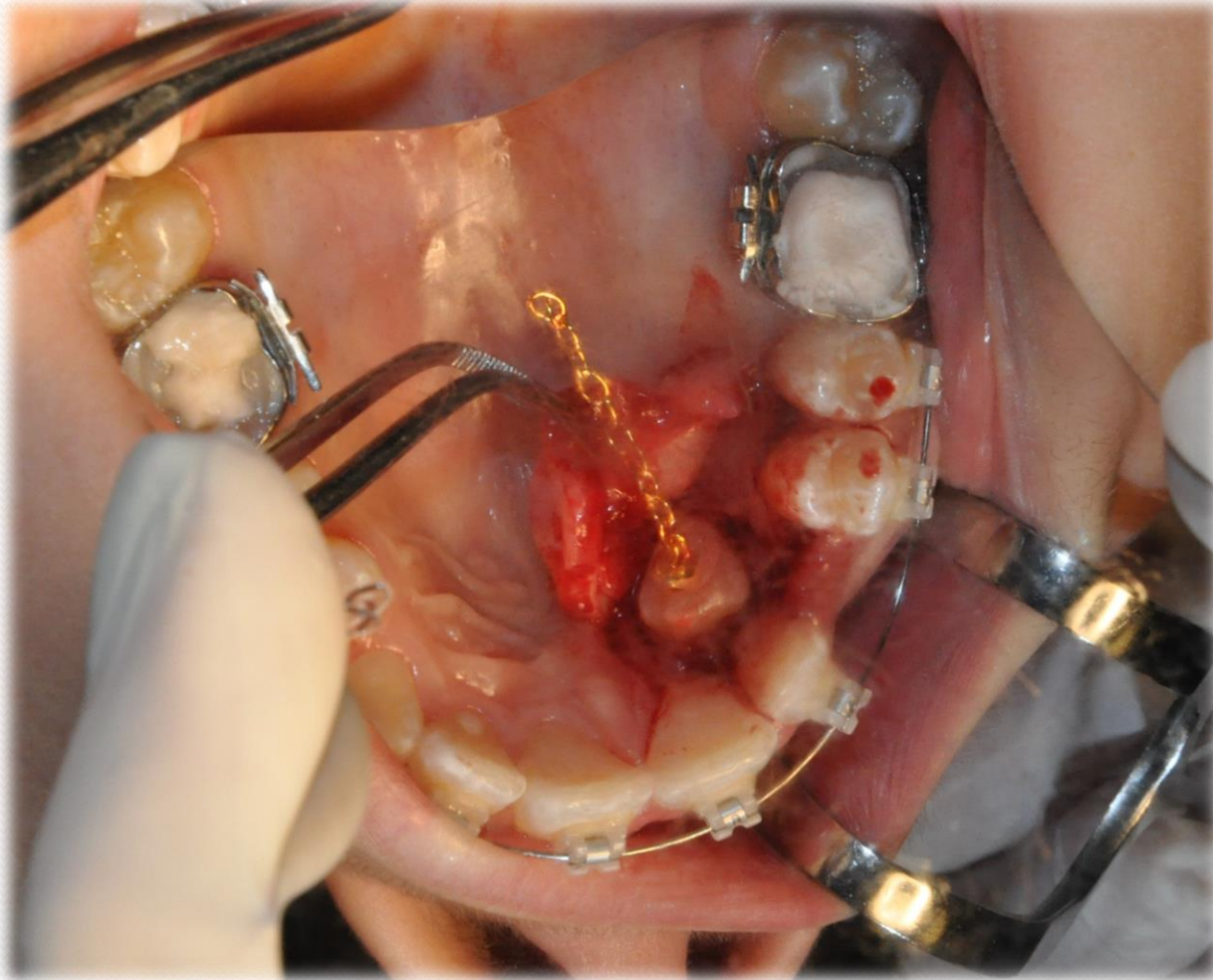
# Mucoperiostealis lebeny képzése



A retineált fog láthatóvá válik

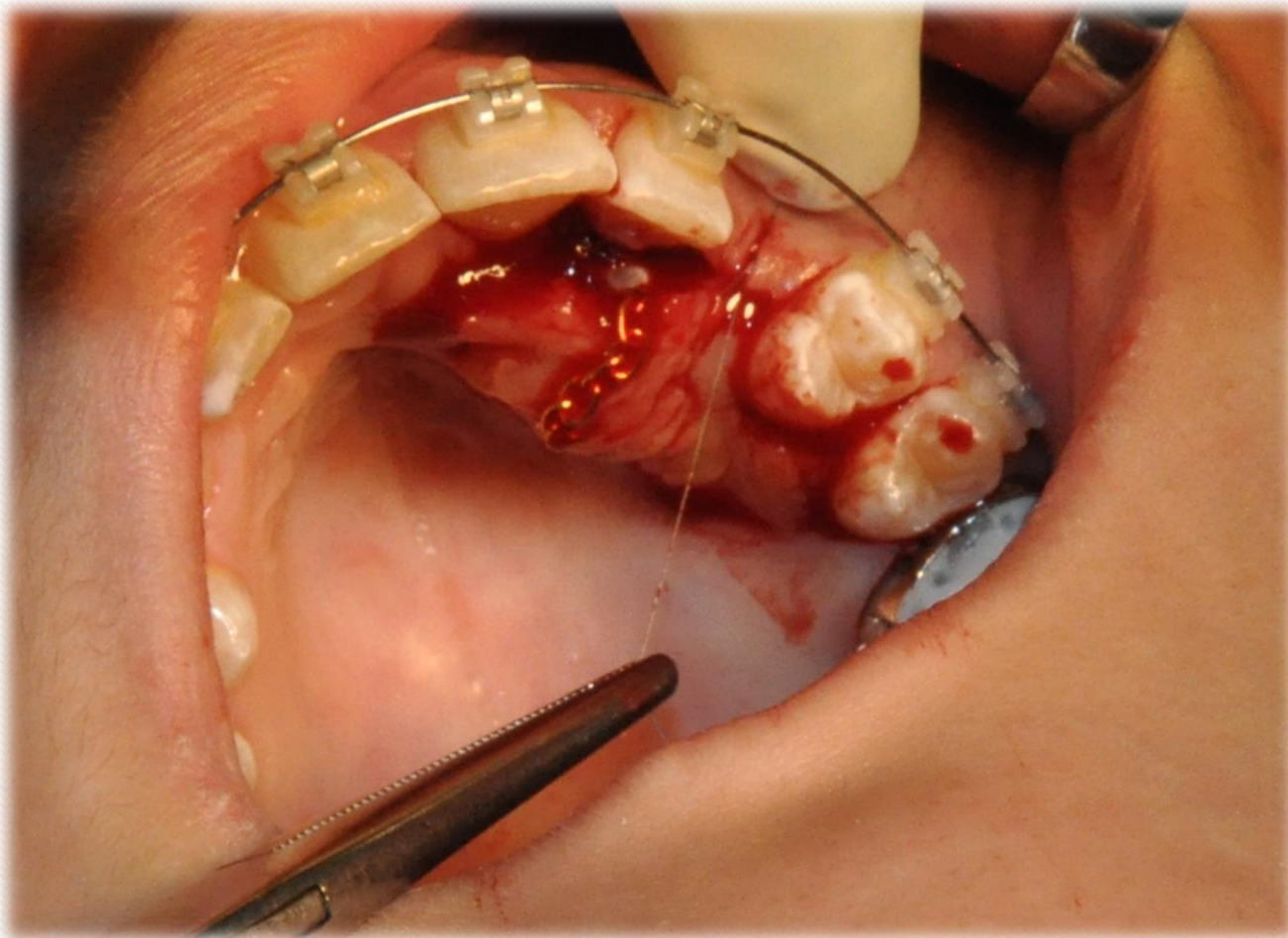


# Gombocska felragasztása

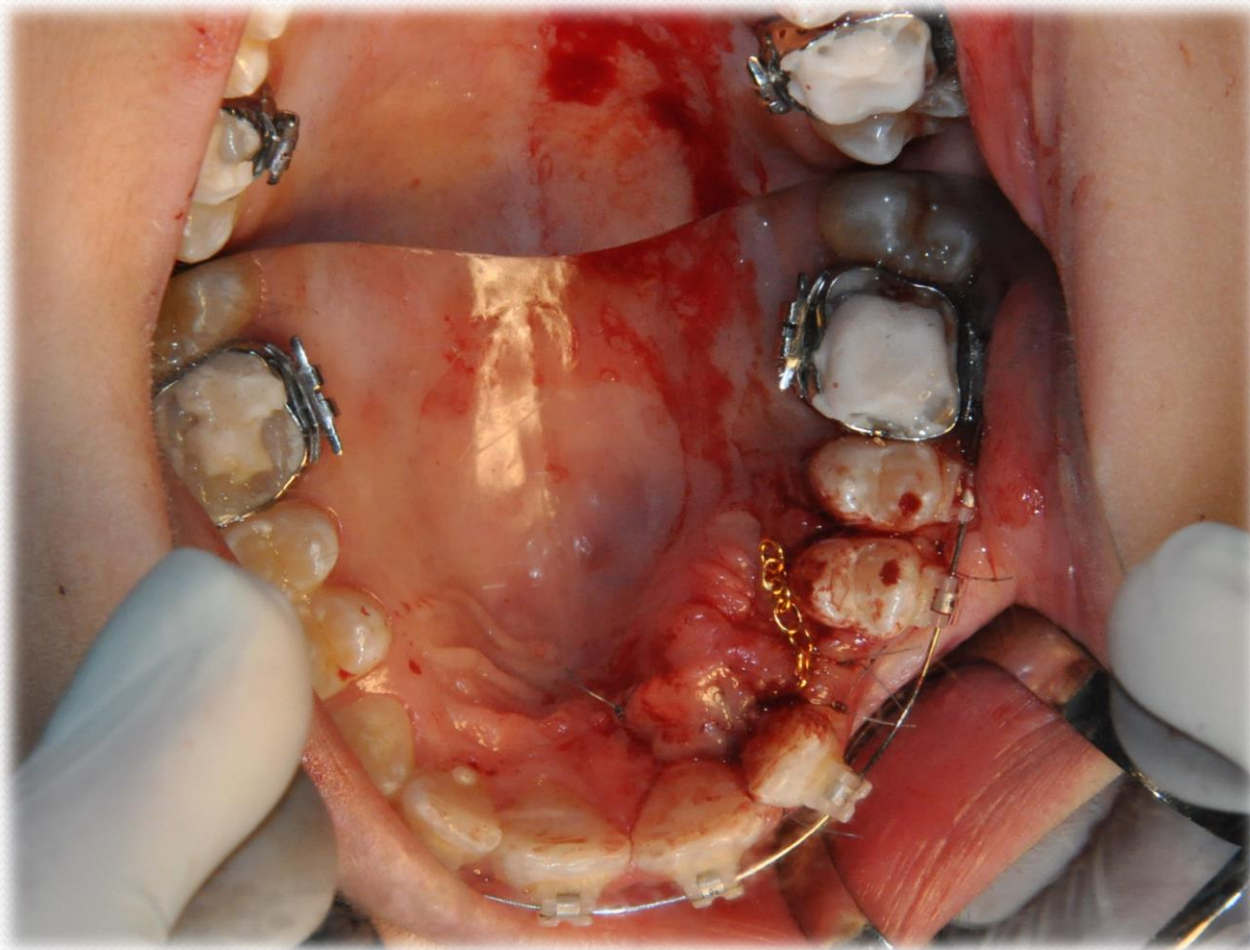


Kondicionálás, bondozás, ragasztás transbonddal

# Sebzárás 1.



# Sebzárás 2.



Egyszerű csomós öltésekkel a 23-as fognak megfelelően és a verticalis metszésnél  
Papillák egyesítése a 21-es és 22-es fogak, valamint a 24-es és 25-ös fogak között

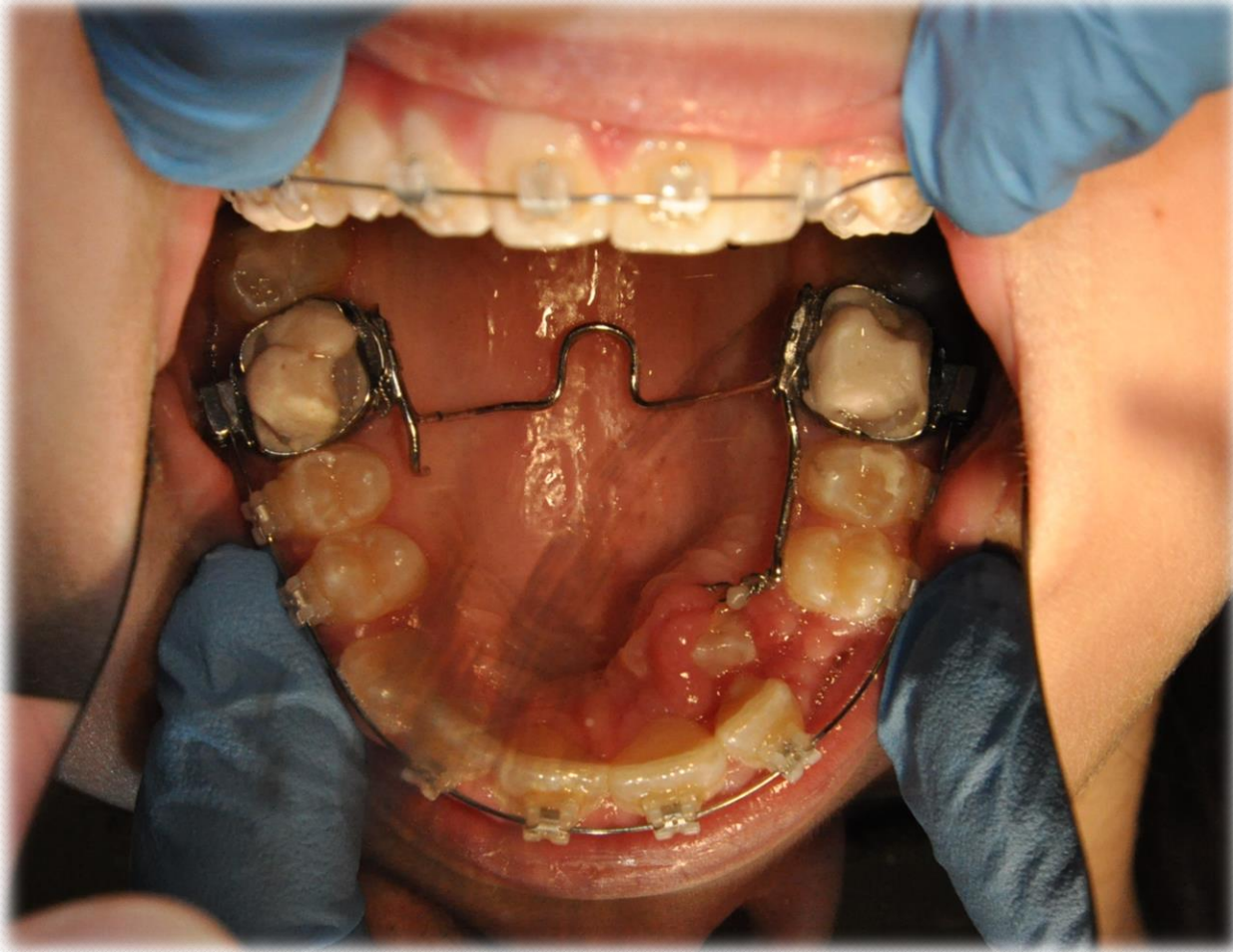
# Lánc rögzítése



Dúcos Goshgarian  
transpalatinalis ívhez

Dúc a 15-ös és 14-es fognak  
támasztva

# Retineált szemfog láthatóvá válik



Dúcos Goshgarian transpalatinalis ív

