



# Semmelweis Egyetem Fogorvostudományi Kar Fogászati és Szájsebészeti Oktató Intézet

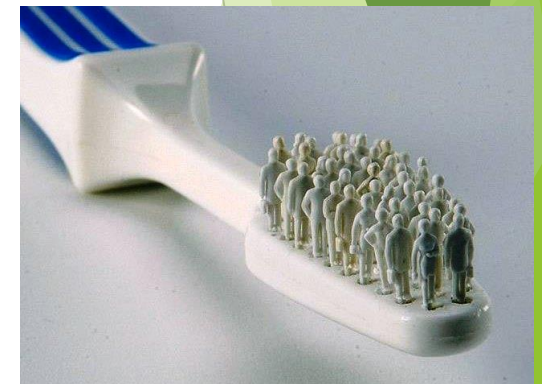
igazgató: Dr. Kivovics Péter egyetemi docens

<http://semmelweis-egyetem.hu/fszoi/>

<https://www.facebook.com/fszoi>



## Öntött csonkkiegészítő csapos műcsonk



Szerző: Dr. Császár Zita  
Tutor: Prof. Dr. Nagy Gábor  
Mentor: Dr. Büchler János

# Általános anamnézis

- ▶ 57 éves férfi
- ▶ A fogászati kezelést befolyásoló tényezők nincsenek.
- ▶ Gyógyszert nem szed, gyógyszer allergia nincs.
- ▶ Egészségre káros szokások nincsenek.

# Fogorvosi vizsgálatra érkezés indoka és fogászati anamnézis

- ▶ Fogorvosi vizsgálatra érkezés indoka:

  - Jobb felső nagymetszőfoga harapáskor fáj

- ▶ Korábbi fogászati beavatkozások:

  - Konzerváló fogászati beavatkozások (tömések, gyökérkezelés)

# A fej-, nyak régió vizsgálata, extraorális és intraorális vizsgálat

- TMI vizsgálat során eltérés nem tapasztalható
- Sztomato-onkológiai szűrés negatív
- Szájhygiéne: javítandó
- Parodontális státusz (BPE/PSR)

2	2	2
2	2	2

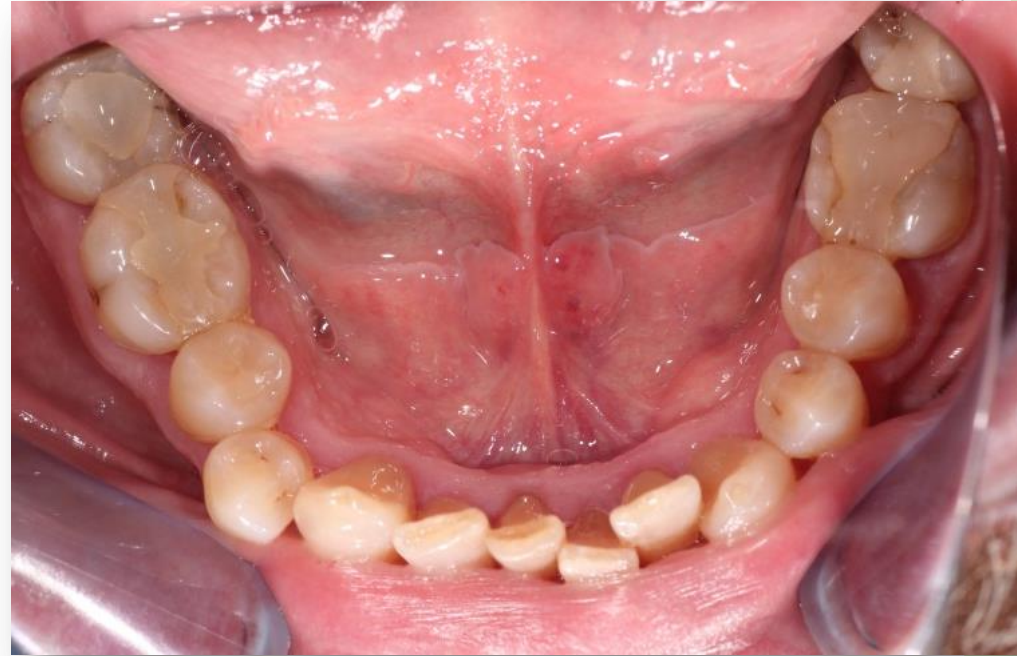
- Angle osztály: Angle I.
- Fábián- és Fejérdy- féle protetikai osztályozás:
  - Felső állcsont: 0. osztály
  - Alsó állcsont: 0. osztály

# Kiindulási képek





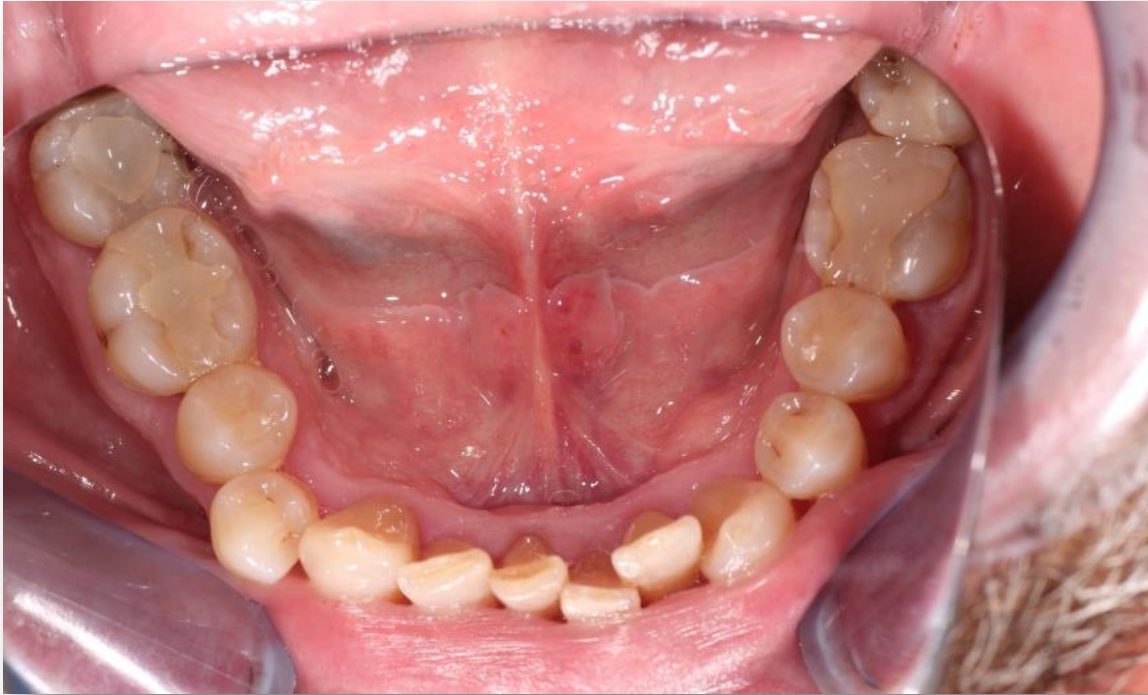
# Felső és alsó állcsont



# Kiindulási OP felvétel



# Státusz-Alsó állcsont



- ▶ 38: O kompozit tömés
- ▶ 37: MOD kompozit tömés
- ▶ 36: MOD kompozit tömés
- ▶ 35: OD kompozit tömés
- ▶ 45: D kompozit tömés
- ▶ 46: MOD kompozit tömés
- ▶ 47: MO kompozit tömés



# Státusz felső állcsont



- 16: O amalgám tömés
- 15: MO kompozit tömés
- 12: M kompozit tömés
- 11: akrilát szóló korona
- 26: O kompozit tömés
- 27: O kompozit tömés

# Panaszos fog vizsgálata (11)

- **Inspectio:** elszíneződött, elégtelen széli záródású akrilát szülő korona
- **Percusszió:** Kopogtatásra fokozott érzékenység
- **Szenzitivitás:** nincs, gyökérkezelt fog
- **Egyéb leletek:** elégtelen gyökértömés
- **Diagnózis:** periodontitis apicalis chronica



# Kezelési terv

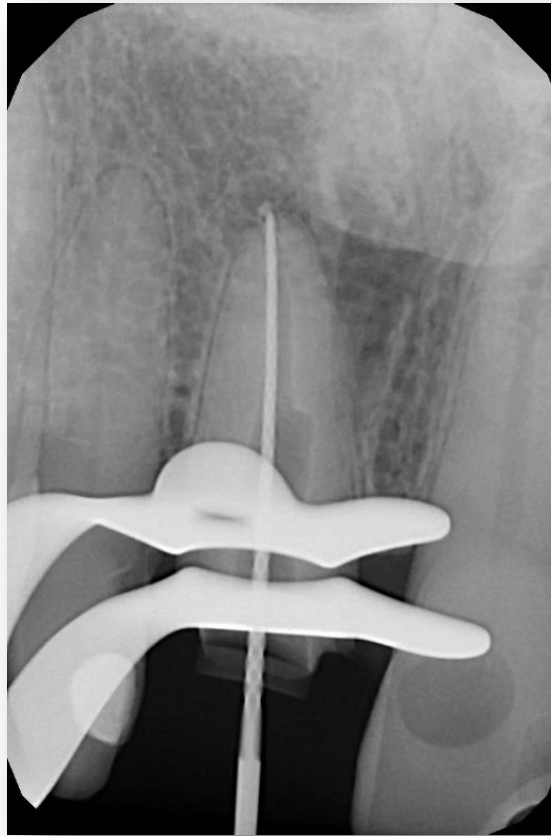
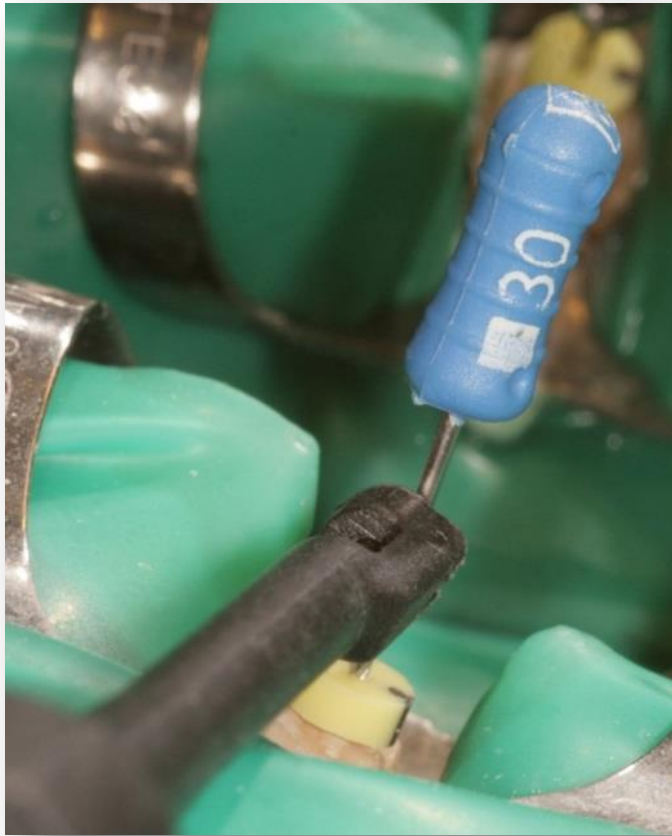
- ▶ **Supra- és subgingivális depurálás, instruálás, motiválás**
- ▶ **11 fog:**
  - gyökértömés revízió
  - öntött csonkkiegészítő csapos műcsonk és fémkerámia szoló korona készítése
- ▶ **22, 21 kompozit tömés cseréje**

# Bemeneti cavitas a csap és gyökértömés eltávolítás után





# Munkahossz meghatározás apexlokátor segítségével és tűs kontroll



# Kész gyökértömés



Munkahossz: 14 mm  
Mester file: 50#

# Kontroll röntgen

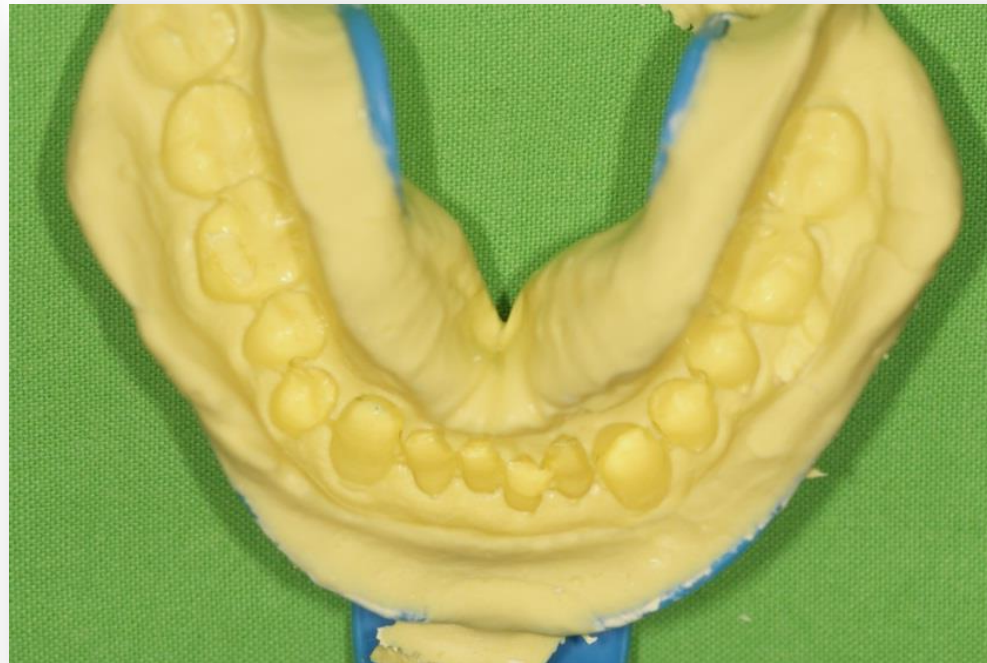
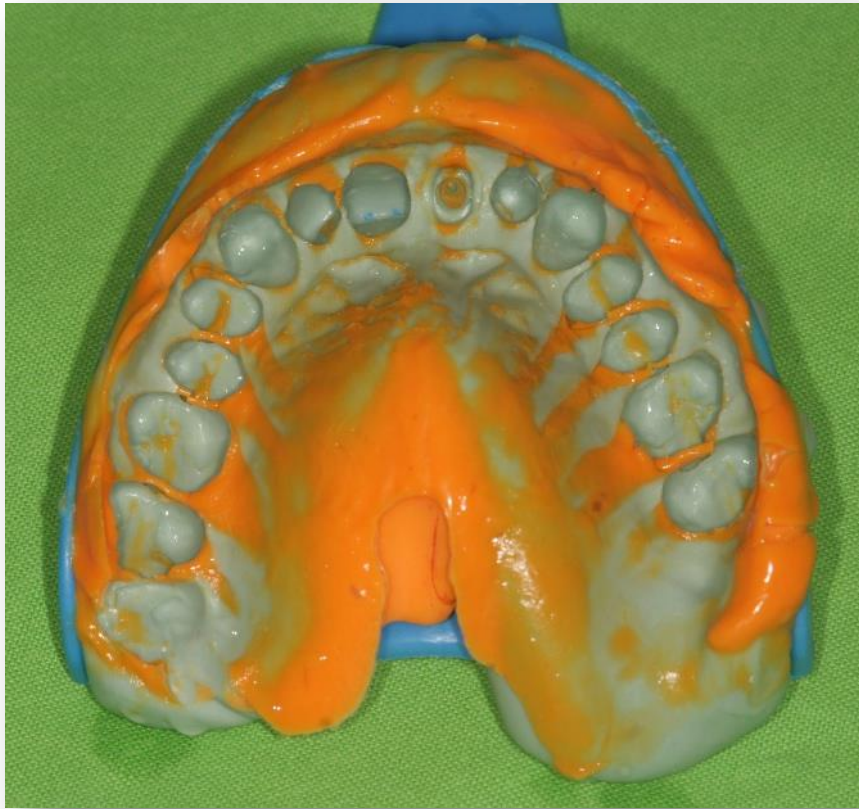


# Fog előkészítése öntött csonkkiegészítő csapos műcsonkhoz





# Felső precíziós-szituációs lenyomat és antagonista lenyomat

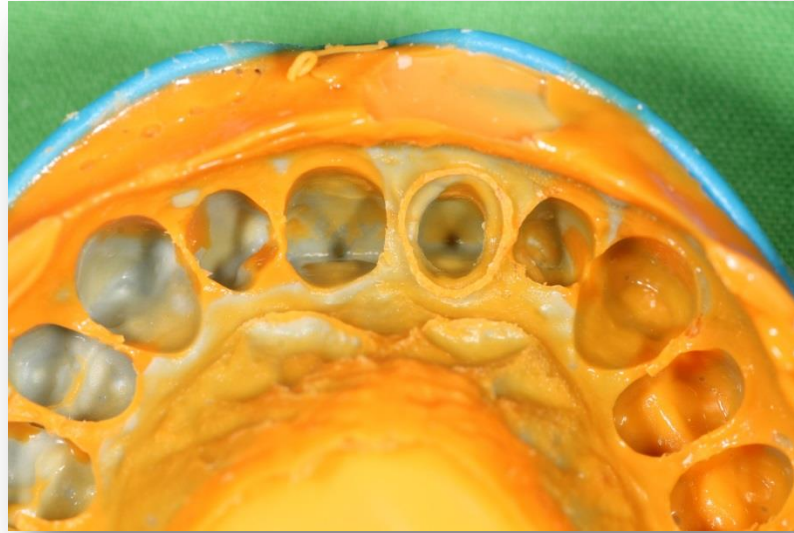


# Öntött csonkkiegészítő csapos műcsonk a mintán és rögzítés után szájban





# Felső precíziós-szituációs lenyomat és CO rögzítése viaszharapás segítségével



# Vázpróba







# Végleges rögzítés

# Rövid és hosszú távú kontroll



Köszönöm a figyelmet!