



Semmelweis Egyetem Fogorvostudományi Kar
Fogászati és Szájsebészeti Oktató Intézet igazgató:

Dr. Kivovics Péter egyetemi docens
<http://semmelweis-egyetem.hu/fszoi/>
<https://www.facebook.com/fszoi>



Rögzített készülékes kezelés négy praemolaris extractióval

Készítette: Dr. Leskó Zsuzsanna másodéves rezidens
Tutor: Dr. Turi Gábor osztályvezető főorvos helyettes
Mentor: Dr. Horváth János osztályvezető főorvos



Anamnézis



- 13 éves fiú páciens
- Kórtörténetében nem szerepel trauma, szájüregi rossz szokás, gyógyszeresedés, valamint egyéb, fogazati állapotát befolyásoló tényező
- Szájhygiéniája javítandó (a fogszabályozó kezelés megkezdésének idején, a szájhygiénés instruálásnak köszönhetően már jó)
- Intézetünkbe fogszabályozási beutalóval érkezett

Fogazati státusz



Késői vegyes fogazat, súlyos torlódások. Kariológiai szempontból szanált.

Fogazati státusz

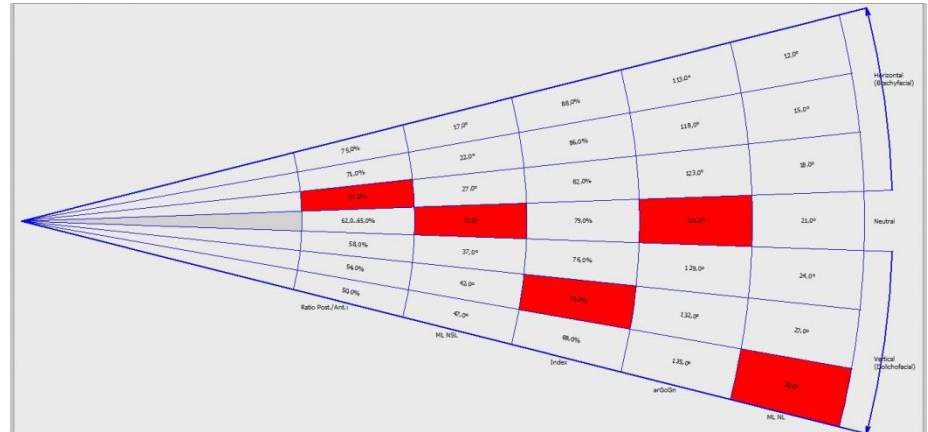


(A képek a fogszabályozó kezelés kezdetét közvetlenül megelőzve készültek, a négy elülső kisírló eltávolítása után.)

Cephalometriai analízis



Angles in ° (Degrees)						
SNA	SNA Angle	82±3°	82,6°	0,0		
SNB	SNB Angle	80±3°	75,9°	-1,1	●	Mandible Retrognathic
ANB	ANB Angle	2,0±2°	6,7°	+2,7	●	Extreme Distal-Basal Discrepancy
SNPog Angle	SNPog Angle	82,0±3°	76,7°	-2,3	●	Mandible Retrognathic
NSBa	Basion-Cranial Base Angle	130,0±6°	119,8°	-4,2	●	Bended Cranial Base
arGoGn	Gonial Angle	126,0±10°	124,6°	0,0	●	
ML NSL	Angle of Anterior Cranial Base to Mandibular Plane	32,0±6°	32,2°	0,0	●	
NL NSL	Angle of Anterior Cranial Base to Palatal Plane	8,5±3°	3,6°	-1,9	●	Anterior Inclination of Maxilla
ML NL	Angle of Palatal to Mand. Plane	23,5±3°	28,6°	+2,1	●	Large Basis Angle
Holdaway	Holdaway Angle	9,2°	13,3°	+4,1		
Nasolabial	Nasolabial Angle	109,8°	122,0°	+12,2		
Norderval	Norderval Angle	56,3±5°	61,1°	0,0	●	
II	Interincisal Angle	131,0±6°	130,1°	0,0	●	
Max1-NA	Angle of Axis of 1u to N-A	22,0±3°	20,9°	0,0	●	
Mand1-NB	Angle of Axis of 1l to N-B	25,0±3°	22,3°	0,0	●	
Max1-NSL	Angle of Axis of 1u to Ant. Cranial Base	102,0°	103,5°	+1,5		
Mand1-ML	Angle of Axis of 1l to Mand. Base	90,0°	94,2°	+4,2		
Lines in mm						
1u-NA	Distance of Incisal Edge of 1u to N-A	4,0±2mm	1,1mm	-0,9	●	Max. Incisors behind Max. Basion
1l-NB	Distance of Incisal Edge of 1l to N-B	4,0±2mm	3,6mm	0,0	●	
Pog-NB	Distance of Pogonion to N-B	4,0±2mm	1,4mm	-0,6	●	Indistinctive Bony Chin
Holdaway Ratio	Holdaway Ratio	0,0±2mm	2,1mm	+0,1	●	Critical Position of Mand. Incisor
N-Sp'	Upper Facial Height		43,6mm			
Sp'-Gn	Lower Facial Height		60,4mm			
Wit's Appraisal	Distance of A and B on Occl. Plane		1,0mm			
Ratios in %						
Index	Ratio of Upper and Lower Facial Height	79,0±5%	72,3%	-1,7	●	Large Lower Facial Height



Gipszmodell elemzés



Felső fogak	6	V	4	3	2	1	1	2	3	4	V	6
Felső fogak md méret (mm)	11	9	7,5	8	8	9,5	9,5	7,5	9	8	8,5	11
Alsó fogak md méret (mm)	11,5	7,5	8	8	6,5	6	6	6,5	8	8	7,5	11,5
Alsó fogak	6	5	4	3	2	1	1	2	3	4	5	6

Felső fogak össz mérete (6)	Felső fogak össz mérete (12)	Felső fogív hossza	Helyhiány
51,5 mm	106,5 mm	85 mm	21,5 mm

Alsó fogak össz mérete (6)	Alsó fogak össz mérete (12)	Alsó fogív hossza	Helyhiány
41 mm	95 mm	80 mm	15 mm

Gipszmodell elemzés



A Groß egyenlet szerint a 33-35 helyigénye: 21, 69 mm. A rendelkezésre álló hely: 18.5 mm

Bolton eltérés: 89,2% (max12/mand12), 79,61% (max6/mand6)

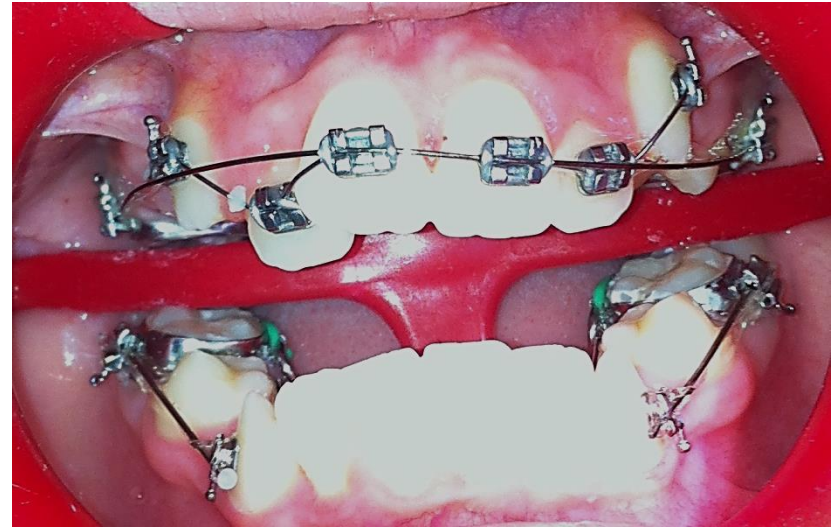
Kezelési terv

- Négy praemoláris extractió, majd felső és alsó beragasztott készülékes kezelés, TPA és linguális ív
- Fix retainer



A kezelés menete

1. – Rögzített készülék szájba helyezése
 - TPA
 - OMNI Roth 0,022" brackettek
 - 3-3-ig 12-es NiTi segédív
 - Linguális ív
 - 36 -33 és 46-43 közt 16x16 acélív, elasztikus ligatúrával rés zárás

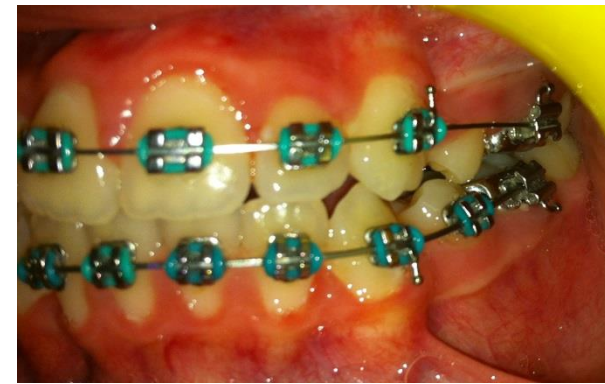


2. - Brackettek felragasztása az alsó frontfogakra



A kezelés menete

- Nivellálás



A kezelés menete

A maradó második kisírlők
bekötése után acél ívek
felhelyezése



A kezelés menete



Részárás (alul)

A kezelés menete



A kezelés jelenleg is folyamatban van.