



Semmelweis University Faculty of Dentistry Department of Community Dentistry

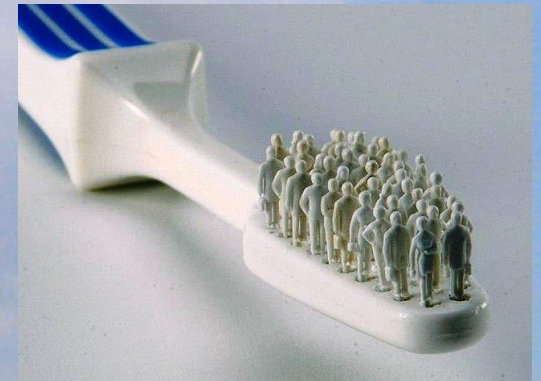
Head of Department: Dr. Peter Kivovics associate professor

<http://semmelweis-egyetem.hu/fszoi/>

<https://www.facebook.com/fszoi>



A sürgősségi fogászat fogpótlástani vonatkozásai



Dr. Moldvai Júlia

2017.03.16.

Szakorvosjelölt, PhD. hallgató

Felmerülő kérdések

- Mi lehet a sürgősségi fogászat része?



- Milyen lehetőségek állnak rendelkezésre?



- Van laboratóriumi háttér?



Sürgősségi fogászati ellátás

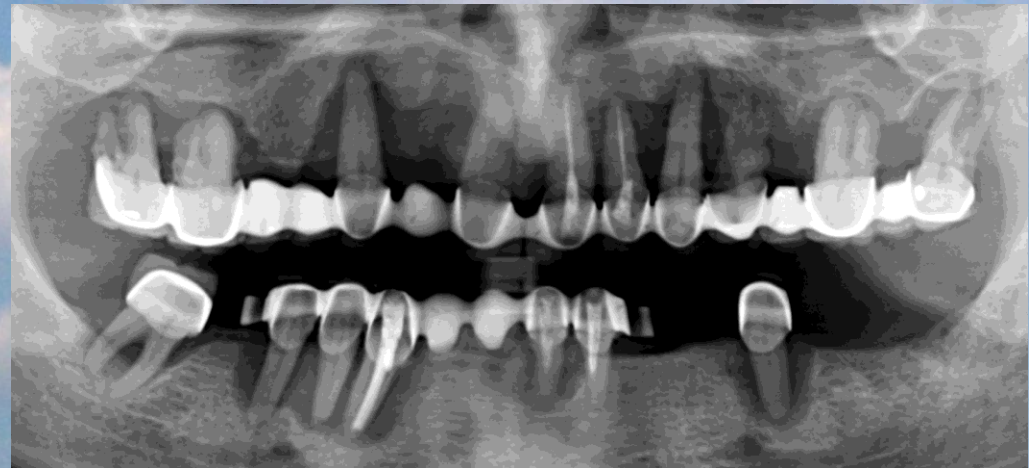
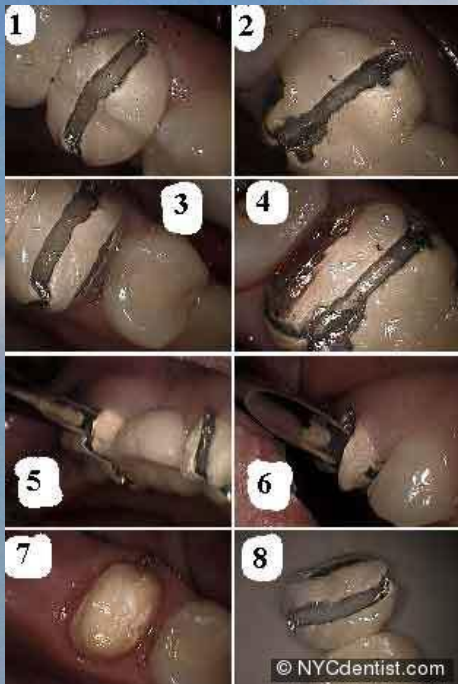
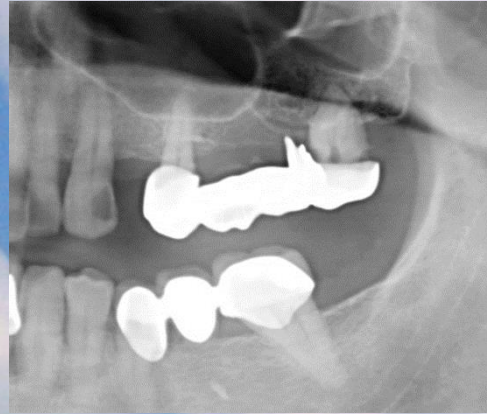
A fogászati sürgősségi ellátás körébe a következő beavatkozások tartoznak:

- Fogak friss baleseti sérüléseinek elsődleges ellátása (visszahelyezés, sínezés, gyógyszeres kötés, foghúzás)
- A fogból kiinduló gyulladások ellátása a fog üregének megnyitása, foghúzás (Acut odontogen gyulladások ellátása)
- A fogmeder gyulladás, bölcsességfog körüli gyulladt lágyrész-szövetek konzervatív kezelése (Otitis alveolaris, pericoronitis konzervatív kezelése)
- A szájüregben belüli tályog megnyitása (Intraoralisan elhelyezkedő odontogen tályog megnyitása)
- Nyelést vagy/és légzést akadályozó idegentest eltávolítása
- A szájnyálkahártya és az ajak akut gyulladással megbetegedéseinek gyógyszeres ellátása
- Állkapocs-ficam visszahelyezése (Acut mandibula luxatio repositioja)
- Frissen tört állcsont nyugalomba helyezése
- A háromosztatú ideg által kiváltott roham helyi érzéstelenítéssel történő csillapítása (Trigeminus neuralgiás roham helyi érzéstelenítéssel történő csillapítása)
- Bármilyen eredetű szájüregi vagy szájüreg környéki vérzés csillapítása (tampon, fedőkötés, véralvadást fokozó gyógyszerek helyi alkalmazása, varrat).

Sürgősségi esetek a fogpótlásban

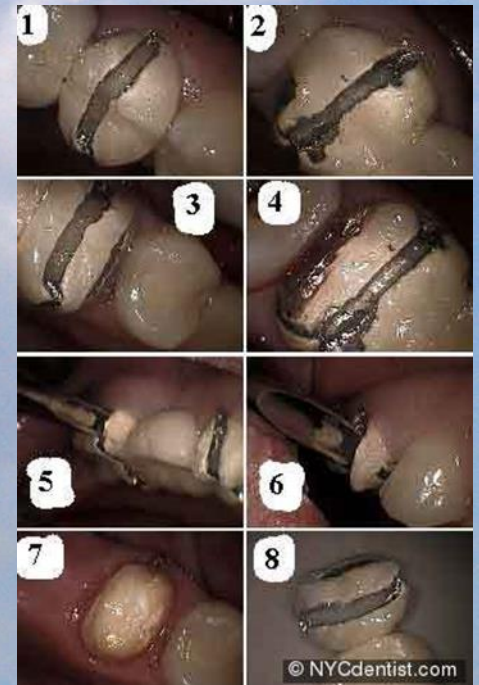
1. Fogpótlások alatt kialakuló gyulladások megszüntetése
2. Fogeltávolítás, hídel távolítás után pótlások készítése, ideiglenes megoldások-esztétika!
3. Sérült rögzített, kivehető pótlások javítása
4. Leesett rögzített pótlások visszarakasztása
5. Fogpótlás által okozott nyálkahártya-elváltozások

I. Rögzített pótlások eltávolítása



Rögzített pótlások eltávolítása

1. Anamnézis, klinikai vizsgálat, diagnózis (röntgen!)
2. Páciens tájékoztatása, beleegyezése
3. Előzetes kezelési terv elkészítése
4. Eltávolítás menete:
 - Érzéstelenítés
 - Gyémánttal porcelán átvágása
 - Koronafelvágóval a fém átvágása
 - Sztrilich, egyéb segédeszközök használata



II. Ideiglenes pótlások készítése

- **Ideiglenes pótlás** = amit a páciensek protetikai ellátás során a végleges fogpótlás elkészüléséig viselnek
- **Fajtái:**
 - Immediát/interim
 - Rögzített/kivehető
- **Fontos:** csonkvédelem, rágófunkció helyreállítása, esztétika, fogvándorlás megakadályozása, pszichés elváltozások megakadályozása, beszédzavar elkerülése...

Ideiglenes rögzített fogpótlások

1. Direkt eljárások

- Eltávolított pótlások átalakítása
- Celluloid korona használata
- Csonkpreparálás előtt levett lenyomat segítségével – scutan módszer
- Saját fog felhasználásával

2. Indirekt eljárások

- Lenyomat által mélyhúzott fóliasín készítése
- Lenyomat alapján labor által elkészített ideiglenes pótlás

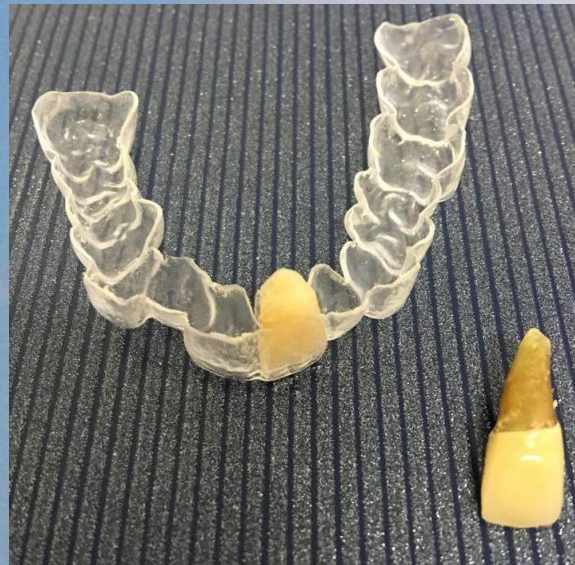
Ideiglenes megoldások celluloid korona használata



Ideiglenes megoldások scutan módszer



Mélyhúzott fóliásín használata



III. Sérült pótlások javítása

- Rögzített pótlások esetei

➔ lepattant, letört porcelán

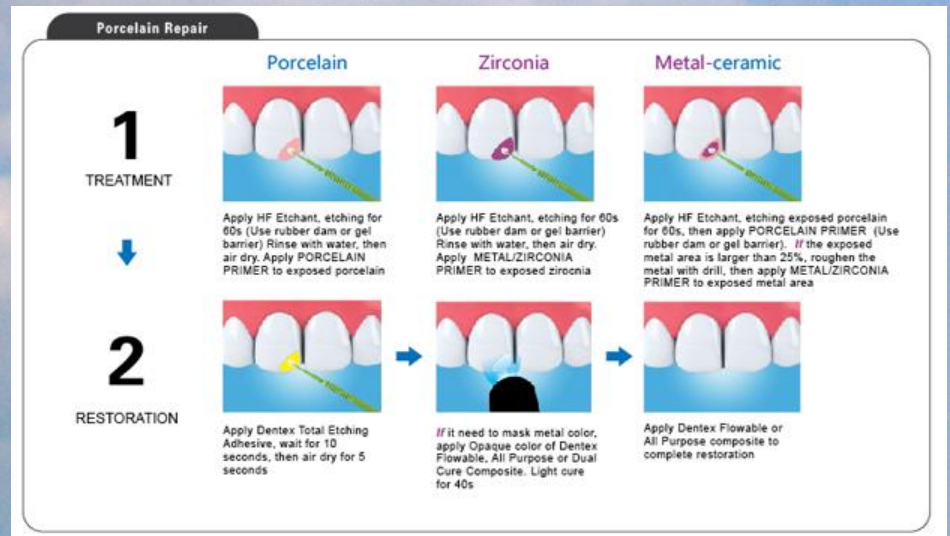


- Kivehető pótlások esetei

➔ eltört pótlás, lepattant darab, letört kapocs, kiesett műfog



Porcelán javítása



Porcelánjavítás lépésről lépésre

- **Porcelánjavítás lépésről lépésre**
- Eltávolítjuk az esetleges nem megfelelően rögzülő porcelándarabokat
- Fémfelületek tisztítása alumíniumoxidos homokfúróval. Ennek hiánya esetén: piros gyűrűs (közepes szemcseméret) gyémánttal
- A porcelán éles törési határait 2 mm sávban ferdén lepreparáljuk
- Tisztító savazás:
 - Fémen: foszforsav (Etching gél - 10-15 mp)
 - Porcelánon: hidrogénfluorid sav (Porcel etch - 4 percig)
- Lemosás, leszárítás
- Kerámia felszín: szilanizálás 1 percig (Cosmedent – Silanator, más gyártó terméke is megfelel)
- Fémfelzínen: GC metalprimer felvitele pici applikátorral nagyon vékony rétegben
- Leszárítás
- Bondozás – az egész felszínt Cosmedent Complete 5. generációs bonddal lekenni
- Bond polimerizálása – 20 mp
- Pink opaque felvitele több vékony rétegben Cosmedent 3-as ecsettel a fém színének teljes elfedéséig. Minden egyes réteg után 10 mp polimerizálás, az utolsó rétegnél a fém teljes fedését kell elérnünk, itt 20 mp a polimerizálási idő.
- A Vita színnek megfelelően kiválasztott Microhybrid felvitele. 20 mp polimerizálás. Ha a Microhybrid túl világos, használjunk fogszínű opakert. Polimerizálás 20 mp. A megfelelő szint nem a Microhybrid vastagságának növelésével érjük el, hanem az opaker felvitelével (Cosmedent 1-es ecsettel), ugyanis a túl vastag Microhybrid-rétegtől a restauráció túl tömeges lehet.
- Microfill (végső réteg a zománc helyett) felvitele
- Utolsó polimerizálás – legalább 1 perc
- Polírozás. (Top Finisher rendszerrel tükrösre polírozzuk - korongok, Flexibuff + Enamelize paszta)



Teljes lemezes fogpótlások javítása

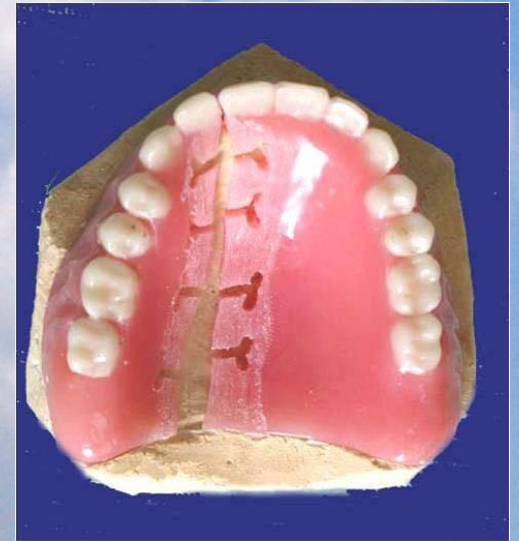
1. Törésjavítás
2. Alábélelés
3. Részleges lemezes fogpótlások átalakítása teljes fogpótlássá



Törésjavítás

1. A darabok egyértelműen összeilleszthetők
 - Mintát felhasználva, fogtechnikai laboratóriumban ideiglenesen összeragasztják, gipsszel alátáplálják
 - Darabokat mintáról eltávolítják, retenciót alakítanak ki, törött darabokat mintára visszahelyezik, önkötő akriláttal a darabokat egyesítik
 - Kidolgozás, polírozás
2. A darabok nem illeszthetők össze – anatómiai lenyomat

<https://www.youtube.com/watch?v=opCgwg3Xhw&feature=youtu.be>



Alábélelés

- Mikor?

páciens teljes lemezes pótlásának alaplemeze nem illeszkedik pontosan a nyálkahártyacsont-alapzat megváltozása miatt és/vagy a funkciós szél kiegészítésre szorul

- Fajtái: direkt, indirekt



Direkt alábélelés

- Alaplemez mucosalis felszínére önkötő akrilát rétegzése (felsőnél-előtte viasszal meghosszabbítandó a dorsalis felszín)
 - Pótlás szájbahelyezése, funkciós mozgások végeztetése
 - Kidolgozás
- Egy ülésben elvégezhető!



Indirekt alábélelés

- A teljes lemezes pótlással együtt, mint funkciós kanállal funkciós lenyomatot veszünk
- Laboratóriumba küldjük
- Két ülésben végezhető el!



Részleges lemezes fogpótlások esetei

- Kapocstörés- lenyomat a pótlással-labor
- Fográpótlás-lenyomat a pótlással-labor



IV. Visszaragasztás

- Ideiglenesen
- Véglegesen



Nyálkahártya-elváltozások

- **Decubitus**

Teljes és részleges lemezes fogpótlás viselése során, az alaplemez által okozott mechanikus ártalom következtében kialakult hámfosztott terület, fekély



- **Stomatitis prothetica**

Candida albicans fertőzés következménye, anaerob körülmények között az alaplemez alatt krónikussá válik

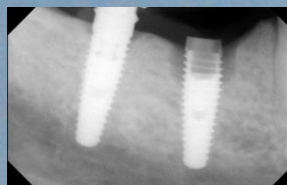
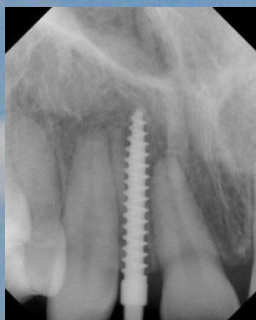


- **Granuloma fissuratum**

nyálkahártya fibrosus szövetének gyulladásos hyperplasiája

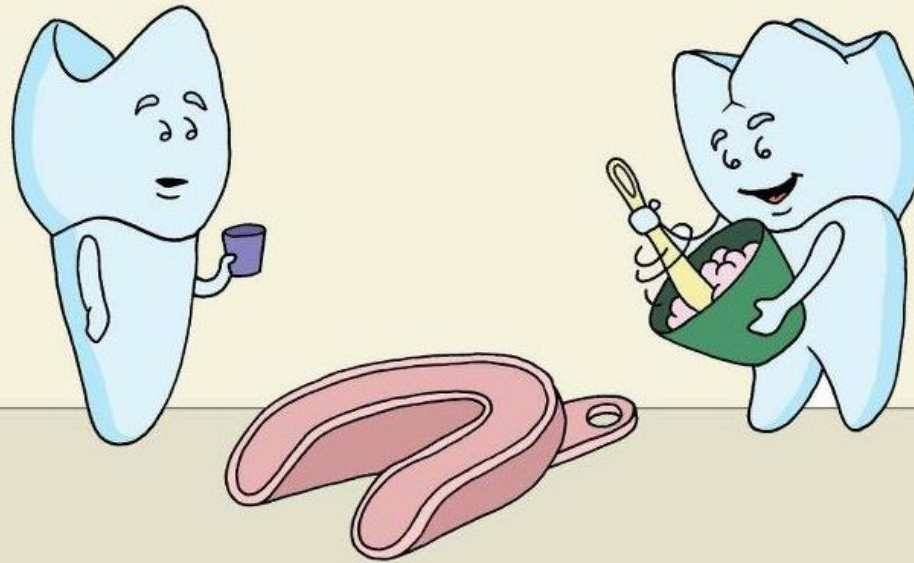


Implantológiai vonatkozások



DUDE... WHAT
ARE YOU DOING?

GOT A DATE TONIGHT
...AND I NEED TO MAKE A
GOOD FIRST IMPRESSION!



Köszönöm a megtisztelő figyelmet!