



Semmelweis Egyetem Fogorvostudományi Kar Fogászati és Szájsebészeti Oktatási Intézet

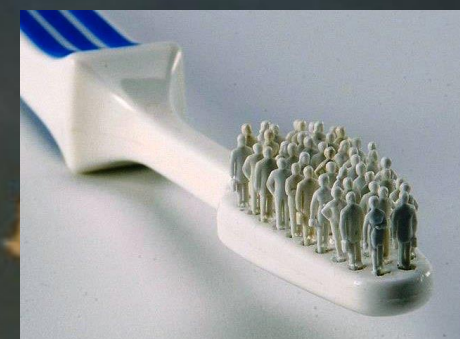
igazgató: Dr. Kivovics Péter egyetemi docens

<http://semmelweis-egyetem.hu/fszoi/>

<https://www.facebook.com/fszoi>



Gerosztomatológia és fogsorviseelés



Dr. Kivovics Péter
Egyetemi docens
Az orvostudomány kandidátusa
PhD

http://semmelweis.hu/fszoi/hu



Fogászati és Szájsebészeti Oktató Intézet
Semmelweis Egyetem

Keresés

ezen a honlapon teljes SE

Információk ▾ Szakfelügyelet **Oktatás ▾** Munkatársak Híreink ▾ Telefonkönyv Járóbetegszakrendelések, ambulanciák OKJ

Tudományos Diákkör

Szakdolgozat témák 2015-2016.

Rektori pályamunka témák 2015-2016.

Klinikai tehetséggondozó Program hallgatói

Teljes protetika előadások

Továbbképző előadások

Szajúregi rákok

FSZOI szakorvosjelöltek prezentációi

Sürgősségi fogászat

Az Intézetben készített szakdolgozatok prezentációi

Klinikai fogászati higiénikus képzés

Szakdolgozatok



Versűnnep a Semmelweis Egyetem Napköziotthonos Óvodájában

Új Program a fia

da Beatrix Éva: Jó apattal csak előre lehet enni

Bemutakozás

Fogászati és Szájsebészeti Oktató Intézet a kar legnagyobb létszámú és alapterületű intézete. Az Intézetben közel 150 munkatárs (szakorvos, szakorvosjelölt, szakasszisztens, klinikai fogászati higiénikus és nem szakdolgozó) dolgozik. Az épületben 30 fogászati kezelőegységen folyik a betegellátás munkanapokon reggel nyolc órától este nyolc óráig. Este nyolctól reggel nyolc óráig, valamint a munkaszüneti napokon fogászati sürgősségi ellátás folyik. Részt vesz az alapoktatási, szakorvosképzési és szakorvos továbbképzési feladatokban. Osztálystruktúrája a közösségi fogászat (community dentistry) kívánalmai szerint kerül kialakításra.

Elérhetőség

Igazgató:
dr. Kivovics Péter
egyetemi docens

Cím: 1088 Budapest, Szentkirályi u. 40.
Telefon: (1)317-66-00, (1)317-0951
Fax: (1) 317-91-99





Az idős beteg



Az időskor definíciója

- Öregedés: fiziológiás folyamat, irreverzibilis folyamatok összessége

- Időskor:

 - ❖ Naptári vagy kronológiai életkor

 - ❖ Biológiai életkor

 - ❖ Pszichológiai életkor

 - ❖ Szociális életkor

- Egészségügyi Világszervezet:

 - ❖ Középkor: 45-59 év

 - ❖ Idősödő kor: 60-74 év

 - ❖ Idős kor: 75-89 év

 - ❖ Agg kor: 90 év felett

 - ❖ Matuzsálemi kor: 100 év felett



Székács B: Geriátria- az időskor gyógyászata. Semmelweis Kiadó, Budapest, 2005

Fejérdy P, Nagy G, Orosz M: Gerosztomatológia- az időskor fogászata. Semmelweis Kiadó, Budapest, 2007

http://www.google.hu/url?sa=t&rcet=j&q=&esrc=s&source=web&cd=1&ved=0CC8QFjAA&url=http%3A%2F%2Fseniorcenter.hu%2Fletoltheto-anyagok%2Fdoc_download%2F58-egeszseges-idskor.html&ei=c1w4Uqf2G4TJswaSjoD4Aw&usq=AFOjCNF2X0T6tZk4ZOPzyW3smc..fPp5..p&sig2=qlq_YL3BdFlPpcAwvx61Ow

http://vizsgazz.hu/index.php?option=com_content&view=article&id=743%3A11&rel&catid=83%3Aannvchodesszervezo-tetelek&Itemid=96

http://www.google.hu/url?sa=t&rcet=j&q=&esrc=s&source=web&cd=1&ved=0CC8QFjAA&url=http%3A%2F%2Fwww.szmm.gov.hu%2Fdownload.php%3Fctag%3Ddownload%26docID%3D20679&ei=Jp44UuTYN8Ltswa5wYGgBQ&usq=AFOjCNF2X0T6tZk4ZOPzyW3smc..fPp5..p&sig2=qlq_YL3BdFlPpcAwvx61Ow



British Society of Gerontology beosztása

- Aging (45 to 59 years)
- Elderly (60 to 74 years)
- Old (75 years)
- Very old (from age 90 years)



Diszkrimináció vagy társadalmi segítségnyújtás



www.szkek.com



Időskorúakkal foglalkozó tudományterületek

- Gerohigiénéé: az értékes életminőségű öregkor biztosításával foglalkozik
- Gerontológia: öregedés és az időskor fiziológiás változásait vizsgálja
- Gerontológiai demográfia: idősek aránya a népesség körében
- Szociális gerontológia: időskorúak és a társadalom kölcsönhatásait, viszonyait kutatja
- Geriátria (idősgyógyászat): öregedéssel kapcsolatos betegségek gyógyításával foglalkozik



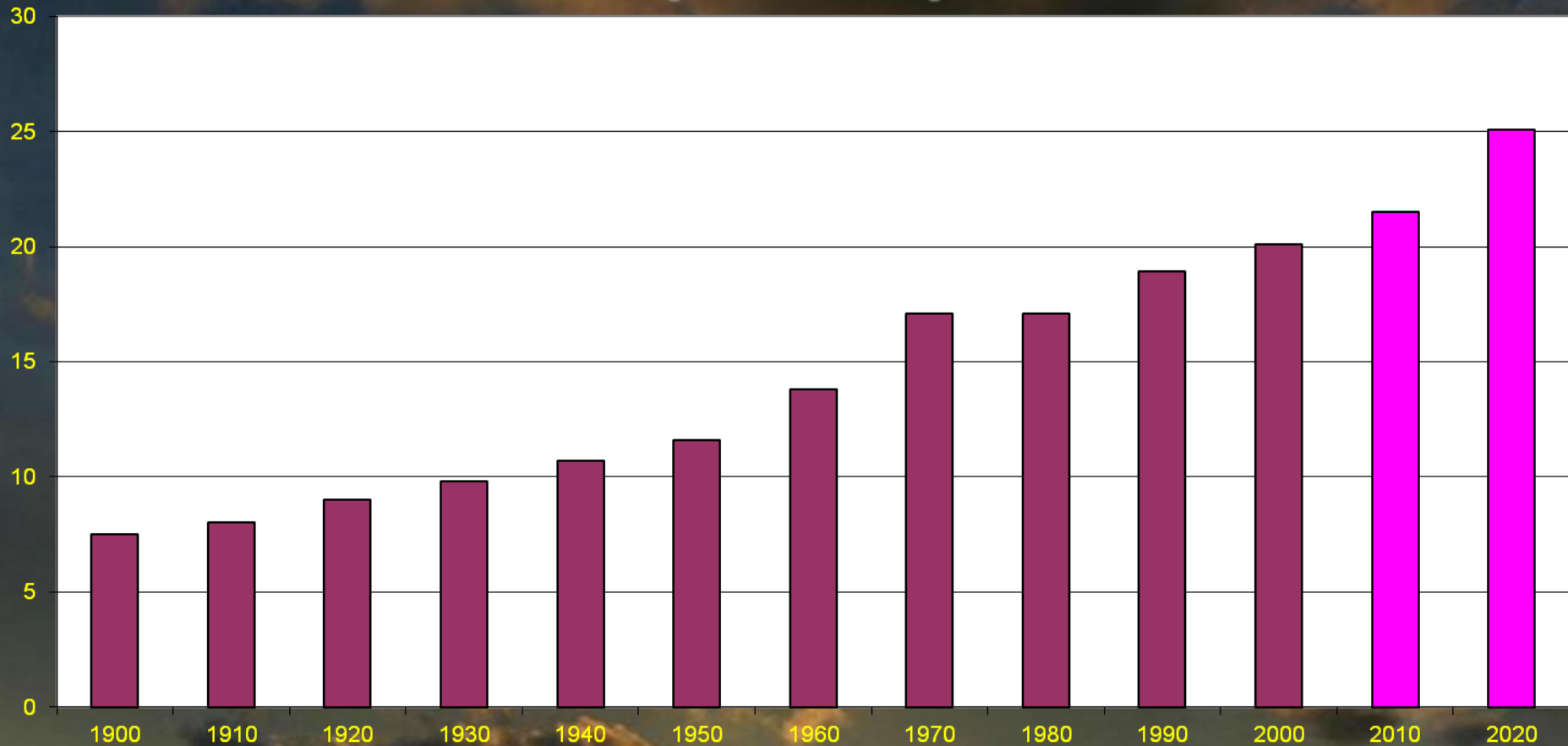
Tompa A: Népegészségtani ismeretek. Semmelweis Kiadó, Budapest, 2008

<http://www.eujegyzet.elmh.hu/cikkek/2--gerontologia-a-gerontologia-es-a-geriatria-fogalma--az-oregedes-fogalma-helye-jellemzoi-ok-elmeletei.html>

<http://www.google.hu/url?sa=1&rct=j&q=&esrc=s&source=web&cd=4&cad=rja&sqi=2&ved=0C-EIQHjAD&url=http%3A%2F%2Fszocialis-gondozo.lapunk.hu%2Ftarhely%2Fszocialis-gondozo%2Fdokumentumok%2Fgerontologia%2F1-geriatria-gerontologia.jsp&ei=RD74U3yFKoWH4AT30IDoCg&usq=AFQjCNEVcIqtG2ttYyI0SF8RBDQ3t7UIQ14>

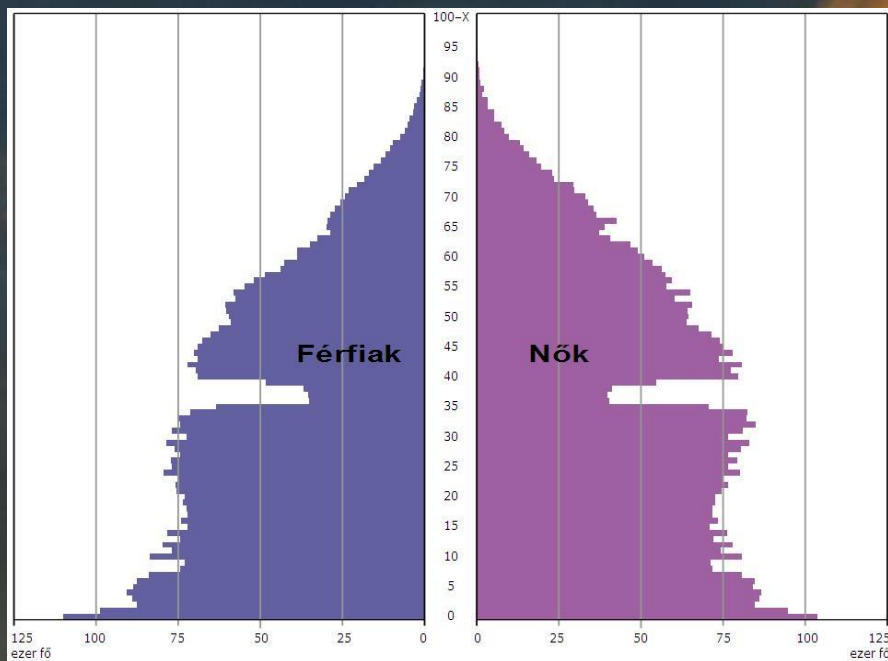


A 65 év felettek százalékos aránya a népességben (WHO)

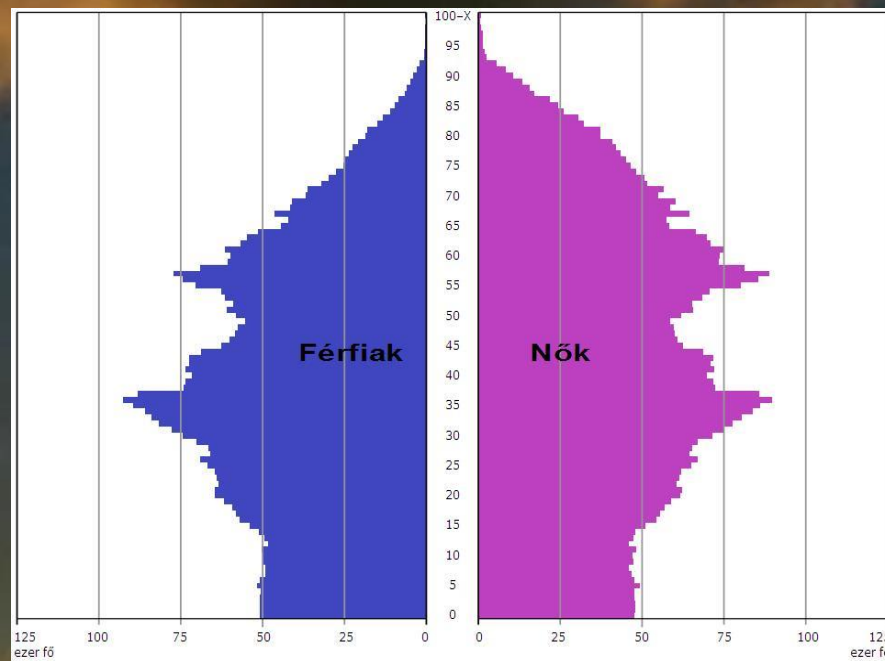


Demográfia

Magyarország lakosainak
korfája 1955-ben

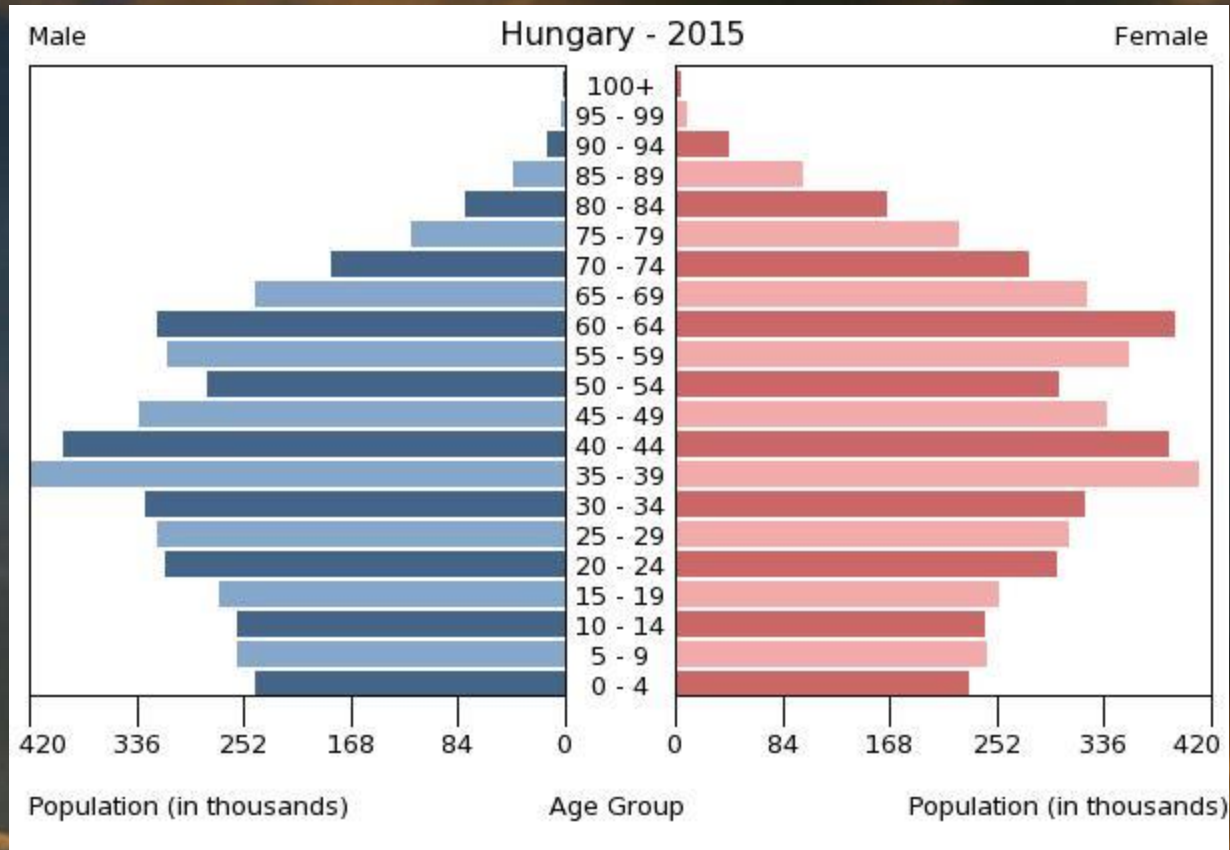


Magyarország lakosainak
korfája 2012-ben

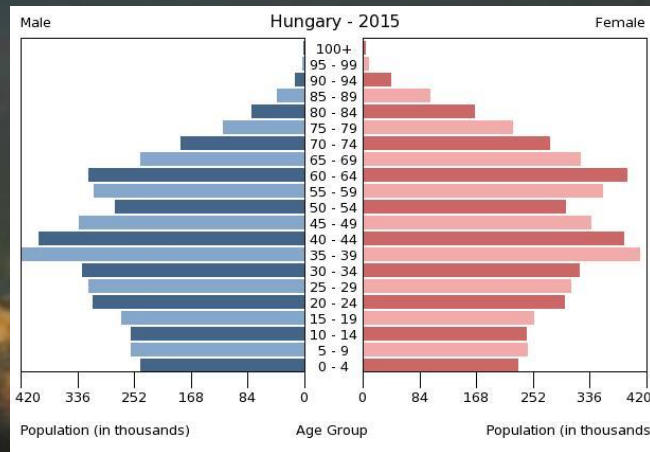
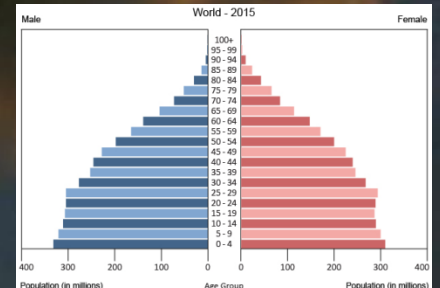
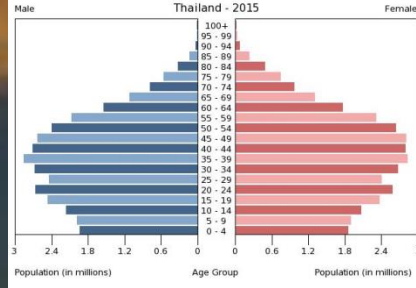
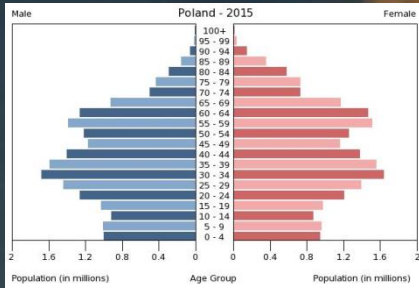
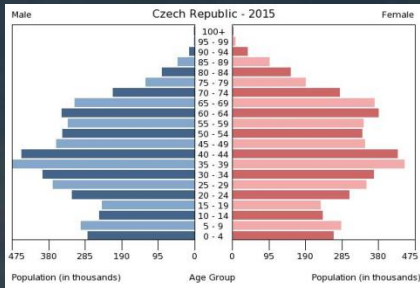
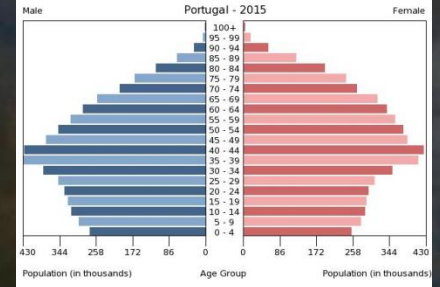
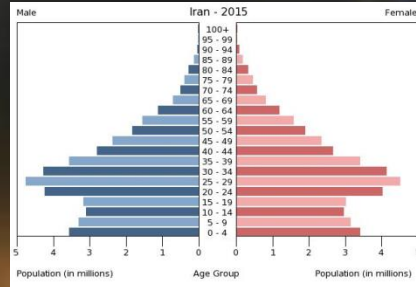
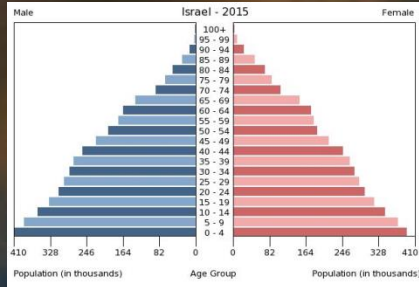
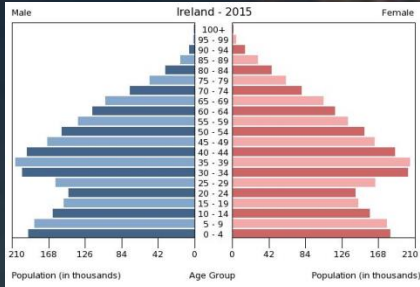


Korfa

A népesség száma és megoszlása nem és kor szerint



Korfák



Az időskorúak általános egészségi jellemzői

- Mozgásszervi megbetegedések
- Szív- és érrendszeri megbetegedések
- Emésztő szervrendszeri megbetegedések
- Központi idegrendszeri elváltozások
- Immunrendszer gyengülése



Szervfunkciók az 75-80 éveseknél a 30 évesekéhez képest %-ban kifejezve

W.J. Spitzer, T. Binger: Az időskorú páciens

- Agy súlya 56%
- Idegrostok száma 63%
- Ízlelőbimbók száma 35%
- Csontok ásványi anyag tartalma 70-85%
- Karizomerő 55%



Egyes megbetegedések gyakorisága a 65 évnél idősebb populációban

- Magas vérnyomás 42%
- Szívproblémák 34%
- Nagyothallás 40%
- Csökkent látóképesség 23 %
- Csökkent koordinációs képesség 40%



Az időskorúak pszichológiai jellemzői lehetnek

- Depresszió
- Agresszió
- Túlzott elvárások
- Érzékszervi problémák
- Rugalmatlan gondolkodás



Az időskorúak szociológiai jellemzői lehetnek

- Klasszikus családmodell szétesése
- A horizontális kapcsolatok leépülése
- Elmagányosodás
- A vertikális kapcsolatok átalakulása
- Függőség



Az időskorúak sztomatológiai jellemzői lehetnek

- Foghiány
- A szájnyálkahártya elvékonyodása, ebből adódó fájdalmassága, sérülékenysége
- A szubmukóza vastagságának jelentős csökkenése, ebből adódó teherviselési nehézségek
- A parodoncium állapotának romlása
- Nyálmirigyek involúciója



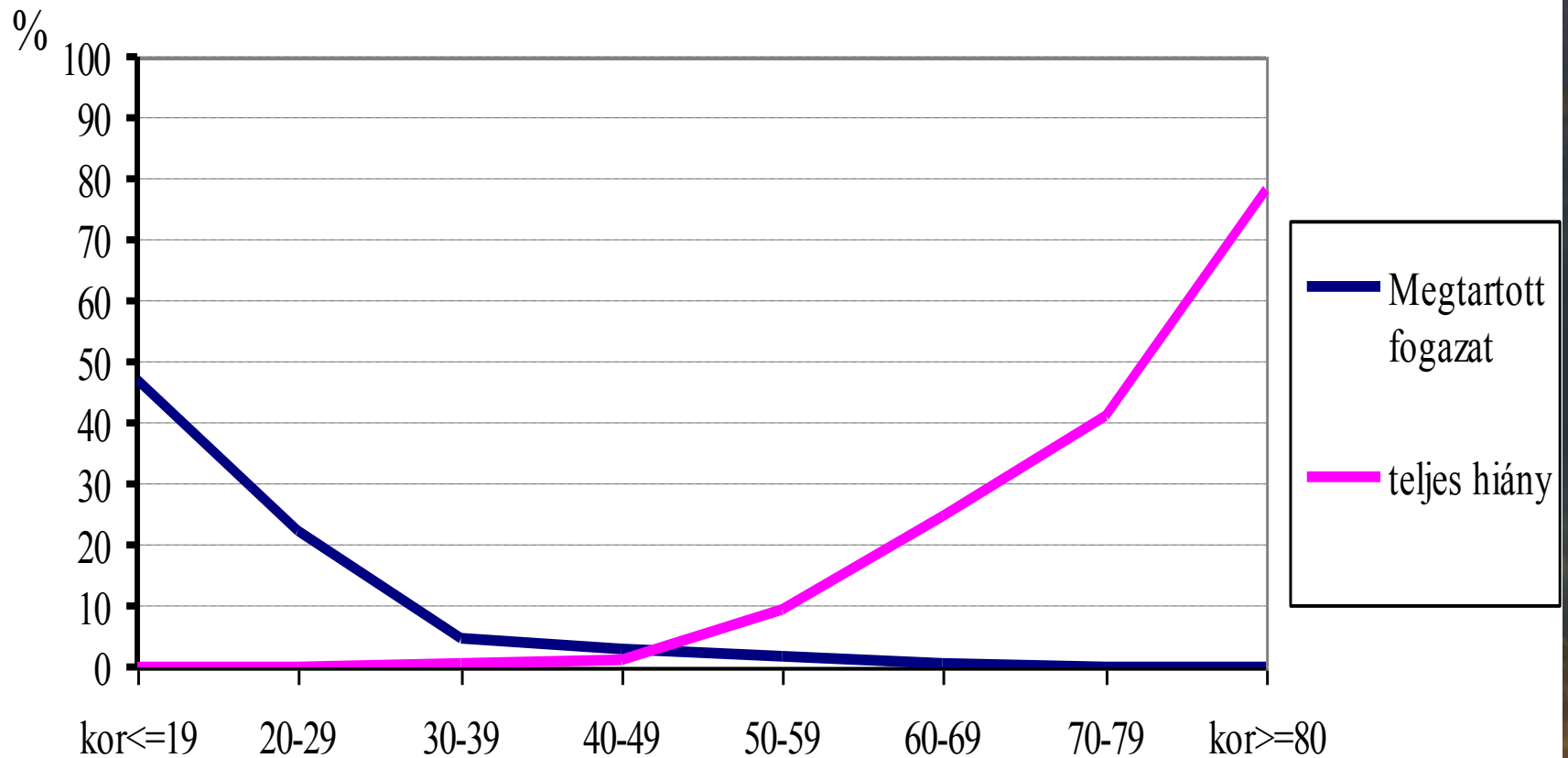
Az időskorú magyarországi lakosság szájállapotának jellemzői

1. nagy kiterjedésű foghiányok
2. nagyszámú teljes fogatlanság
3. közepesnek mondható pótoltság
4. patológiás okból, idő előtti fog elvesztés
5. nagymérvű parodontális érintettség



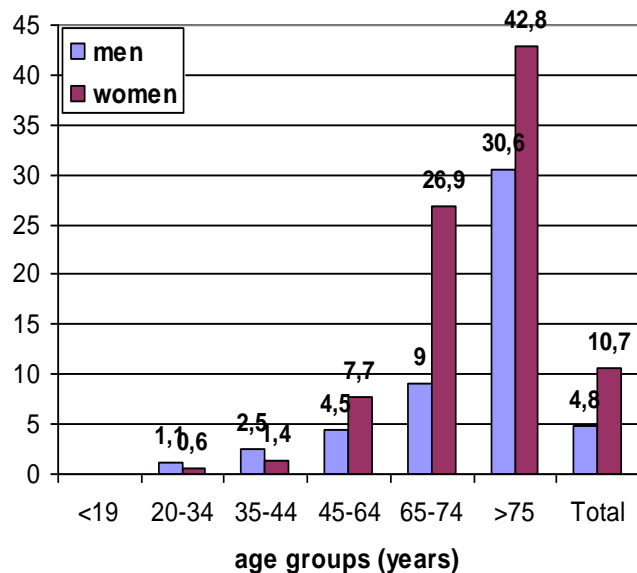
A megtartott fogazat és a teljes foghiány alakulása életkor szerint

Fejérdy és mtsi: A felnőtt lakosság fog elvesztési dinamikája Magyarországon
Fogorvosi Szemle 1998.

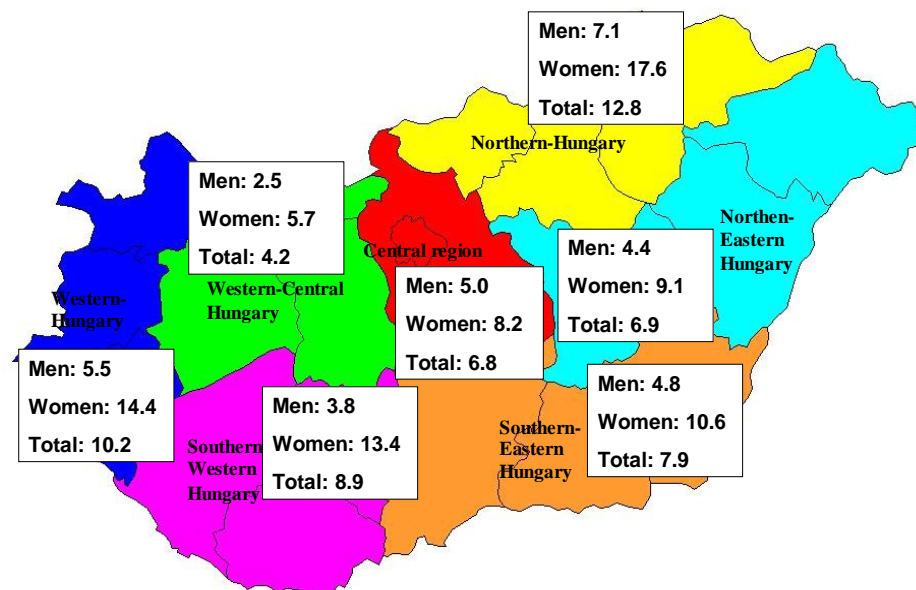


A 65 éven felüliek között a teljes fogatlanság aránya 24.1%

The prevalence of edentulous persons in different age groups by gender in Hungary (%)



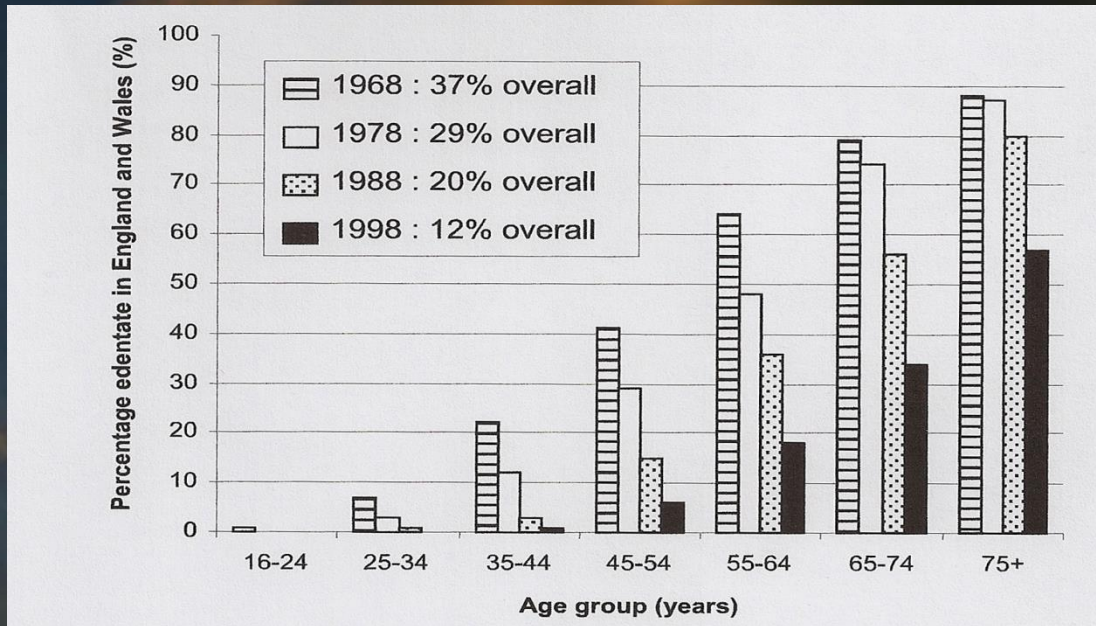
The prevalence of edentulous persons in statistical regions by gender in Hungary (%)



Fejérdy P, Fábíán T, Somogyi E, Lindeisz F. [The dental status of elderly people in Hungary based on mass screening.] *Fogorvosi Szemle* 2000; **93**: 305-12. Article in Hungarian

Madléna M, Hermann P, Tollas O, Gerle J, Fejérdy P. [Oral hygienic, nutritional habits and dental surgeon attendance of Hungarian adult population.] *Fogorvosi Szemle* 2007; **100**: 91-97. Article in Hungarian

A teljes fogatlansággal élők százalékos aránya Angliában és Walesban



Nagymérvű parodontális érintettség



Speciális gerostomatológiai kívánalmak a kezelési terv meghatározásakor

- **Az általános egészségi állapot fokozott figyelembevételre**
- **A pszichikai státusz fokozott figyelembevételre**
- **A szociológiai státusz fokozott figyelembevételre**



Az időskorú páciensek ellátásának stratégiai lehetőségei

- Halogató stratégia



- Radikális stratégia







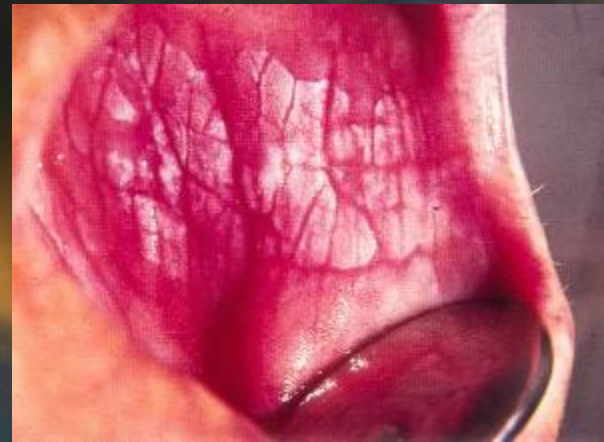
Extraorális vizsgálat

- Keratóma senile
- Lentigó maligna
- Keratoacanthoma



Intraorális vizsgálat

- Leukoplákia
- Lichen
- Erythroplakia



Átadás

- *Nincs kész!*
- *Nyom! (ne korigálljunk sokat)*
- *„Mozog, ki tudom lökni a nyelvemmel!”*
- *Hordási szokások. (Váltott hordás ne)!*
- *Hygénés szokások.*
- *Ízérzési zavarok.*
- *Fokozott nyálelválasztás*
- *Visszarendelés!*

A szájhigiéniás kezelés, gondozás sajátosságai

- Orális tisztaság iránti igény felébresztése
- Szájhigiéniás sarok kialakítása
- Ultrahangos fogsortisztító készülék
- Elektromos fogkefe
- Fogsortisztító fogkefe
- Immunszuppresszív állapotok fontossága



Lehetséges okok



Lehetséges okok



Implantációra várakozó páciens



Biofilm eltávolítás



Fogsortisztító doboz fogsortisztító fogkefével



Fogsortisztító fogkefék



A fogsortisztító kefe használata



Óvintézkedések



A fogsortisztító kefe használata homorú (konkáv) felszínen



