



Semmelweis Egyetem Fogorvostudományi Kar Fogászati és Szájsebészeti Oktató Intézet

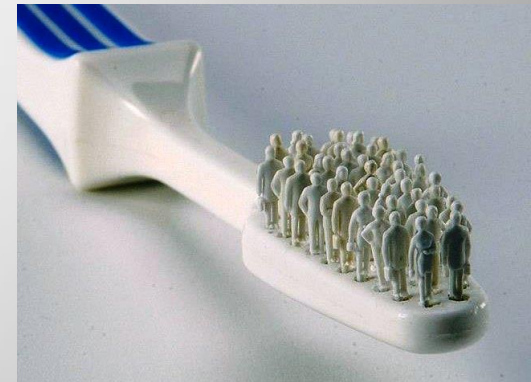
igazgató: Dr. Kivovics Péter egyetemi docens

<http://semmelweis-egyetem.hu/fszoi/>

<https://www.facebook.com/fszoi>



TÖREKVÉSEK A FOGSZABÁLYOZÓ KEZELÉS SZÜKSÉGESSÉGÉNEK, KOMPLEXITÁSÁNAK ÉS EREDMÉNYESSÉGÉNEK OBJEKTÍV MEGHATÁROZÁSÁRA INDEXEK SEGÍTSÉGÉVEL



Szekér Julianna

Témavezető: dr. Horváth János
Osztályvezető főorvos

SZAKDOLGOZAT CÉLJA

- A külföldön már sikeresnek bizonyult, és széles körben elterjedt orthodonciai indexek bemutatása



ORTHODONCIAI INDEXEK CÉLJA

- A fogszabályozó szakorvosok szubjektív nézőpontjait egységesíti a kezelés szükségességéről, komplexitásáról és eredményességéről
- Nemzetközileg elfogadott és egységes rendszert kínál, amely nem csak az orthodontusok munkáját segíti, de a kutatómunkák folyamatát is megkönnyíti

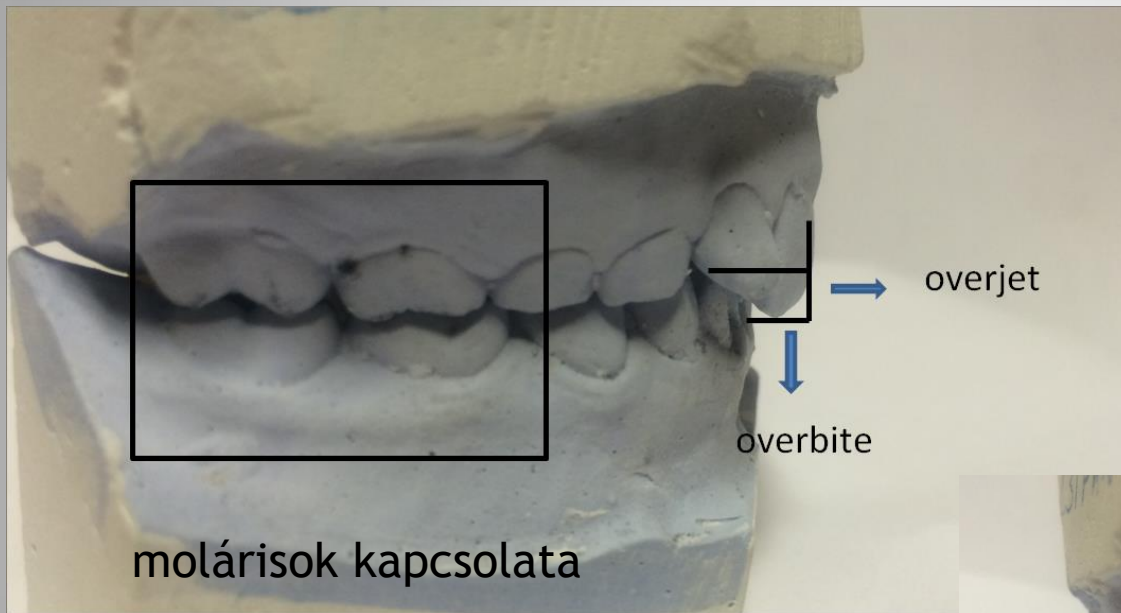


LEGELTERJEDTEBB ORTHODONCIAI INDEXEK

- ◉ Summers Occlusális indexe
- ◉ DAI (Dental Aesthetic Index)
- ◉ Discrepancy Index, Model Grading System
- ◉ IOTN (Index of Orthodontic Treatment Need)
- ◉ PAR (Peer Assessment Need)
- ◉ ICON (The Index of Complexity, Outcome and Need)



INDEXEK ÁLTAL MÉRT OCCLUSÁLIS JELLEMZŐK



- Keresztharapás

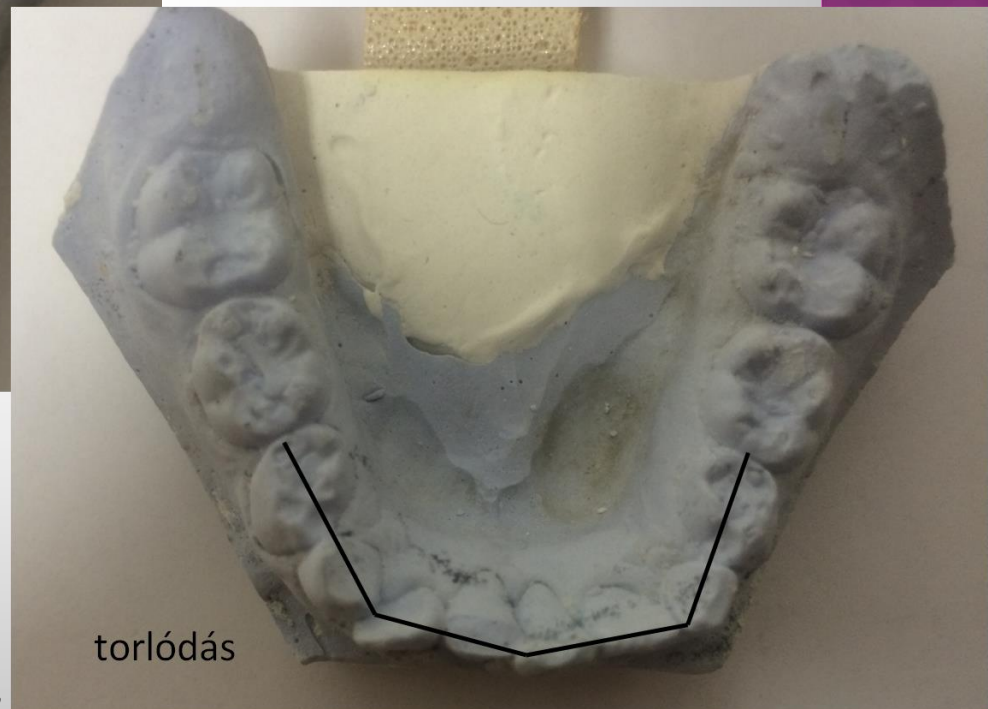
- Nyitott harapás



INDEXEK ÁLTAL MÉRT OCCLUSÁLIS JELLEMZŐK



- Számfeletti fogak
- Hiányzó fogak



LEGELTERJEDTEBB ORTHODONCIAI INDEXEK

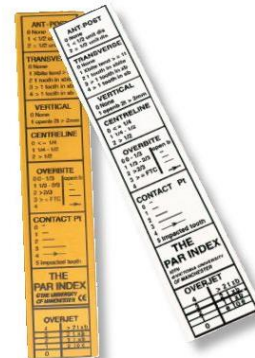
- ◉ Summers Occlusális indexe
- ◉ DAI (Dental Aesthetic Index)
- ◉ Discrepancy Index, Model Grading System
- ◉ **IOTN (Index of Orthodontic Treatment Need)**
- ◉ PAR (Peer Assessment Need)
- ◉ ICON (The Index of Complexity, Outcome and Need)



IOTN INDEX

- Brook és Shaw hozta létre 1989-ben, később Richmond és Lunn módosítottak rajta
- Kezelés szükségességét határozza meg
- Két komponensből tevődik össze:

- klinikai komponens
- esztétikai komponens



IOTN KLINIKAI KOMPONENSE (DHC)

- Öt csoportba sorolja a malocclusio súlyosságát, az alábbi occlusiós anomáliák alapján:
 - hiányzó fogak, akadályozott eruptio, hypodontia, overjet, kereszttharapás, kontaktpont elmozdulása, overbite, nyitott harapás, buccális occlusio, infraocclusióban lévő fogak, bedőlt fogak, számfeletti fogak



0	3 i	4	5	5 Defect of CLP 5 Non-eruption of teeth 5 Extensive hypodontia	3 O.B. with NO G + P trauma 3 Crossbite 1.2 mm discrepancy	Displacement open bite V 4 3 2 1
2	2 c			4 Less extensive hypodontia 4 Crossbite >2 mm discrepancy 4 Scissors bite 4 O.B. with G + P trauma	2 O.B. > _____ 2 Dev. From full interdig 2 Crossbite < 1 mm discrepancy	
3		4				
4	ms - 5					

IOTN Manchester (clinical)

Daniels, Charles és Richmond, Stephen. "The Development of the Index of Complexity, Outcome and Need (ICON)." *Journal of Orthodontics*. 27.2 (2000): 149-162.

IOTN ESZTÉTIKAI KOMPONENSE (AC)

- A páciensnek 10 képből kell kiválasztania azt, amelyik a leginkább hasonlít a saját fogazati állapotához



LEGELTERJEDTEBB ORTHODONCIAI INDEXEK

- ◉ Summers Occlusális indexe
- ◉ DAI (Dental Aesthetic Index)
- ◉ Discrepancy Index, Model Grading System
- ◉ IOTN (Index of Orthodontic Treatment Need)
- ◉ **PAR (Peer Assessment Need)**
- ◉ ICON (The Index of Complexity, Outcome and Need)



PAR INDEX

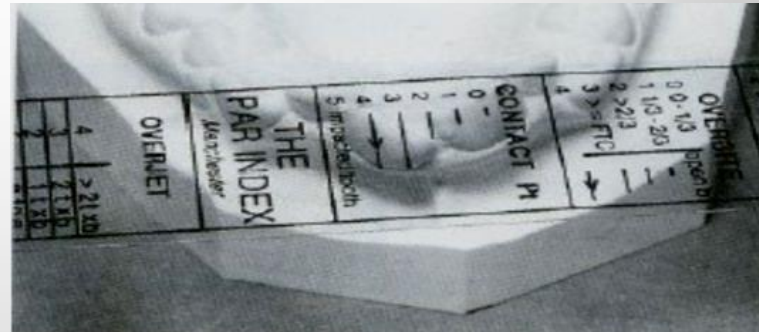
- Richmond és mtsai. hozták létre 1992-ben, a kezelések kimenetelének objektív meghatározásának céljából
- Az index öt komponenst foglal magában



Richmond, S., Shaw, W. C., O'Brien, K. D., Buchanan, I. B., Jones, R., Stephens, C. D., et al. (1992). "The development of the PAR Index (Peer Assessment Rating): reliability and validity." *Eur J Orthod* 14(2): 125-139.

PAR INDEX KOMPONENSEI

1. Felső és alsó elülső szegmens: torlódás, diasthema, impaktált fog
2. Jobb és bal szegmens buccális occlusiója
3. Overjet
4. Overbite és nyitott harapás
5. Középvonal eltérés



ANT-POST	
0	None
1	< 1/2 unit dis
2	= 1/2 unit dis
TRANSVERSE	
0	None
1	Xbite tend > = 1t
2	1 tooth in xbite
3	> 1 tooth in xb
4	> 1 tooth in sb
VERTICAL	
0	None
1	openb 2t > 2mm
CENTRELINE	
0	< = 1/4
1	1/4 - 1/2
2	> 1/2
OVERBITE	
0	0 - 1/3 open b
1	1/3 - 2/3 -
2	> 2/3 -
3	> = FTC -
4	→
CONTACT Pt	
0	-
1	-
2	-
3	-
4	→
5	Impacted tooth
THE PAR INDEX Manchester	
OVERJET	
4	> 2t xb
3	2t xb
2	1t xb
1	0 to e
0	

LEGELTERJEDTEBB ORTHODONCIAI INDEXEK

- ◉ Summers Occlusális indexe
- ◉ DAI (Dental Aesthetic Index)
- ◉ Discrepancy Index, Model Grading System
- ◉ IOTN (Index of Orthodontic Treatment Need)
- ◉ PAR (Peer Assessment Need)
- ◉ **ICON (The Index of Complexity, Outcome and Need)**



ICON INDEX

- A PAR és az IOTN index kombinációjából hozták létre, annak céljából, hogy egy indexszel le tudják mérni a kezelés szükségességét, komplexitását és eredményességét
- Öt komponensből tevődik össze



ICON KOMPONENSEI

1. Felső fogív torlódása/fogak közötti rés
2. Keresztharapás
3. Elülső nyitott harapás vagy overbite
4. Buccális szegment antero-posterior irányú érintkezése
5. Esztétikai komponens (megegyezik az IOTN esztétikai komponensével)



ICON INDEX ÉRTELMEZÉSE

- Kezelés szükségessége: ha az összesített pontszám 43 felett van, szükséges a kezelés
- A komplexitás és a javulás mértékét vizsgálva 5-5 csoportba sorolhatjuk az eseteket a pontszámok alapján

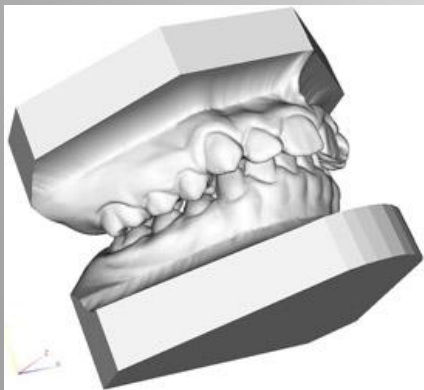


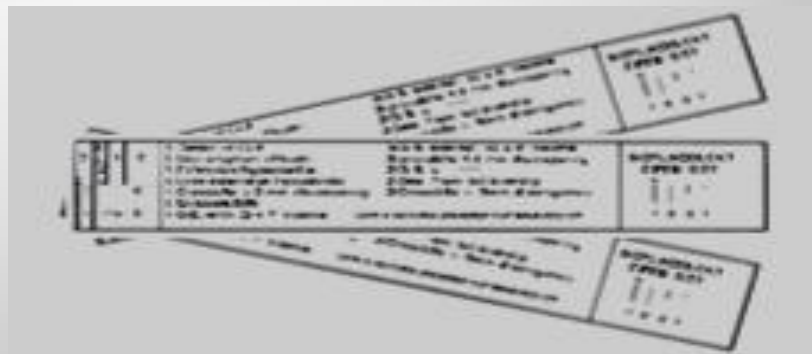
Table 5 ICON index complexity cut-off values

Complexity grade	Score range
Easy	less than 29
Mild	29 to 50
Moderate	51 to 63
Difficult	64 to 77
Very difficult	greater than 77

Fox N A, Daniels C, Gilgrass T. „A comparison of the index of complexity outcome and need (ICON) with the peer assessment rating (PAR) and the index of orthodontic treatment need (IOTN).” Br Dent J. 2002 Aug 24;193(4):225-30.

INDEXEK ÖSSZEHASONLÍTÁSA

- Számos vizsgálatot végeztek abból a célból, hogy összehasonlítsák az említett indexeket
- A kutatások leginkább azt bizonyítják, hogy számos index közül az ICON index mondható a legalkalmasabbnak mind a kezelés szükségességének, mind a komplexitásának és kimenetelének megállapítására



Onyeaso, C. O. and E. A. Begole (2007). "Relationship between index of complexity, outcome and need, dental aesthetic index, peer assessment rating index, and American Board of Orthodontics objective grading system." Am J Orthod Dentofacial Orthop 131(2): 248-252.

KONKLÚZIÓ

- Az indexek bevezetése Magyarországon nagyban segítené annak a megállapítását, hogy mely esetek kezelésének a költségeit finanszírozza az állam, és melyek azok az esetek amelyek csupán esztétikai problémának minősülnek



KÖSZÖNÖM MEGTISZTELŐ
FIGYELMÜKET!