



Semmelweis Egyetem Fogorvostudományi Kar Fogászati és Szájsebészeti Oktató Intézet

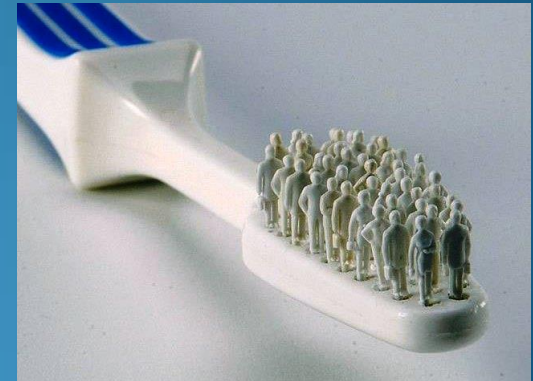
igazgató: Dr. Kivovics Péter egyetemi docens

<http://semmelweis-egyetem.hu/fszoi/>

<https://www.facebook.com/fszoi>



1A és 2A foghiány protetikai ellátása



Szerző: Dr. Tupicza Alexander

Tutor: Dr. Katona István főorvos

Mentor: Dr. Dombi Csaba egyetemi docens

ANAMNÉZIS

- 43 éves hölgy páciens.
- Általános anamnézisében fogászati kezelést akadályozó megbetegedés nem szerepelt.
- Stomatoonkológiai szűrés negatív.
- TMI elváltozás nem észlelhető.

KIINDULÁSI ÁLLAPOT



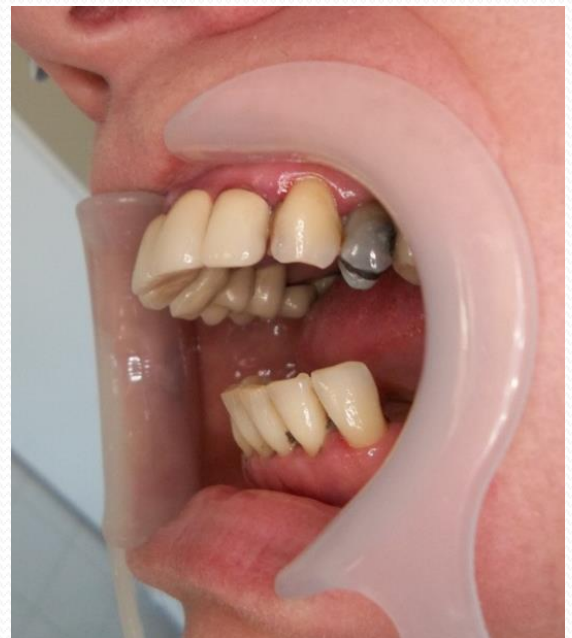
- **Felső állcsont:**

- 18, 16, 24, 28 foghiány;
- Fémkerámia híd 13-17 (pillérfogak: 13, 15, 17), fémkerámia híd 12-22 (pillérfogak: 12, 11, 21, 22), fémkerámia szolo korona 25.
- 17, 15, 13, 12, 11, 21, 22, 24, 25 gyökérkezelt fogak.
- 26, 27 amalgám tömések

- **Alsó állcsont:**

- 38, 37, 36, 35, 34, 46, 47, 48 foghiány.
- Radix anker + kompozit tömés 44 fog.
- 45 radix
- 44, 45 gyökérkezelt fogak.

KIINDULÁSI ÁLLAPOT



KEZELÉSI TERV

- Parodontológiai előkészítés: supra- és subgingivalis depurálás, szájhigiénés instruálás, motiválás.
- Felső állcsont:
 - Fémkerámia hidak, koronák eltávolítása: 13-17 (pillérfogak: 13, 15, 17), 12-22 (pillérfogak: 12, 11, 21, 22), 25.
 - Fogak eltávolítása: 12, 11, 21, 22, 25, 27.
 - Fémkerámia híd elkészítése 17 – 26 (17, 15, 13, 23, 24, 26 -pillér fogak, 16, 14, 12, 11, 21, 22, 25 – hídtest).



KEZELÉSI TERV

- Alsó állcsont:
 - Radix eltávolítás 45 fog.
 - 4 db Denti implantátum beültetése a 34, 36, 45, 47 fogak helyére.
 - Fémkerámia szolo korona elkészítése 44.
 - Implantátumokon elhorgonyzott Fémkerámia hídak elkészítése 34-36 (34, 36 pillér implantátumok, 35 – hídtest).
 - Implantátumokon elhorgonyzott Fémkerámia hídak elkészítése 34-36 (45, 47 pillér implantátumok, 46 – hídtest).



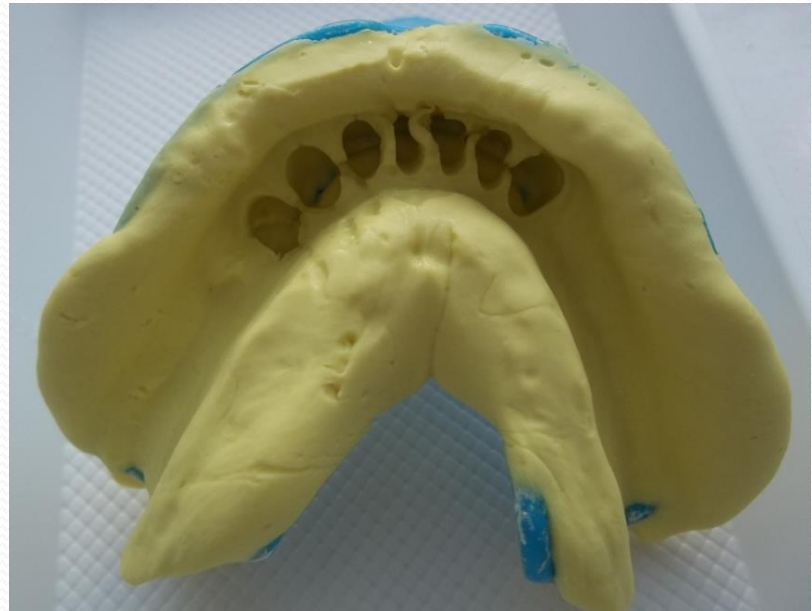
CSONKELŐKÉSZÍTÉS

- Ferde vállas supragingivális preparálás



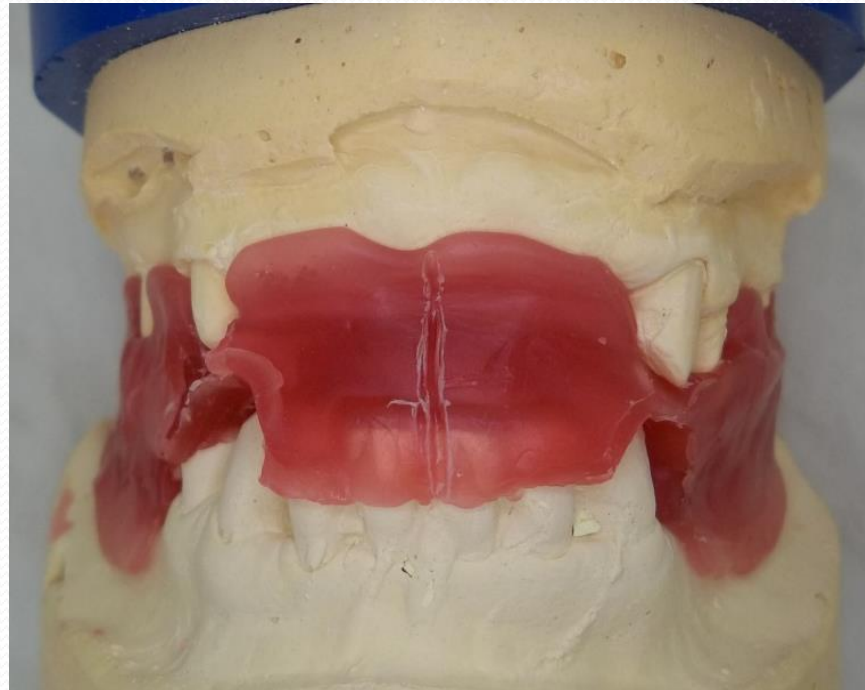
LENYOMATVÉTEL

- Felső álcsontról:
 - Kétfázisú kétidejű lenyomatvételi eljárás C típusú szilikonral sulcustágítást követően.
- Alsó álcsontról:
 - Alginát lenyomat



Centrális occlusio meghatározása

- Harapási sablon



VÁZPRÓBA

Szekcionált mintán



VÁZPRÓBA

Szájüregben

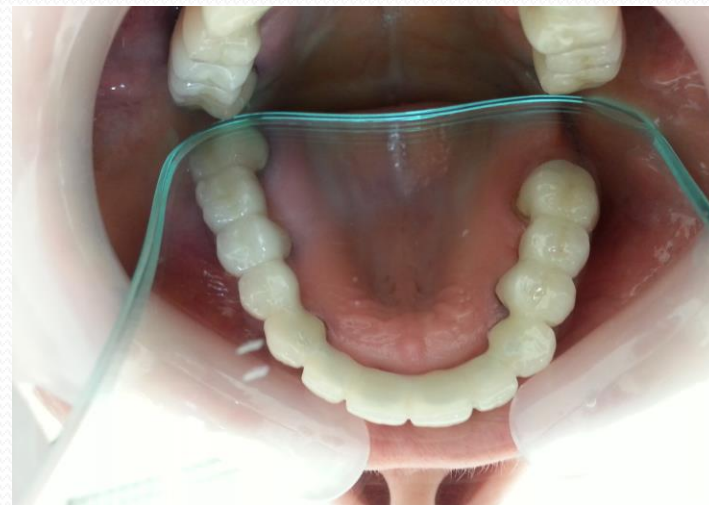


AZ ELKÉSZÜLT PÓTLÁS



ÁTADÁS

A pótlások ragasztásához Fuji Plus
üveionomer volt alkalmazva.



ÁTADÁS

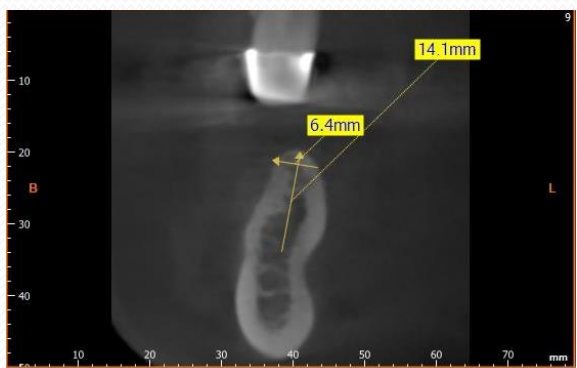
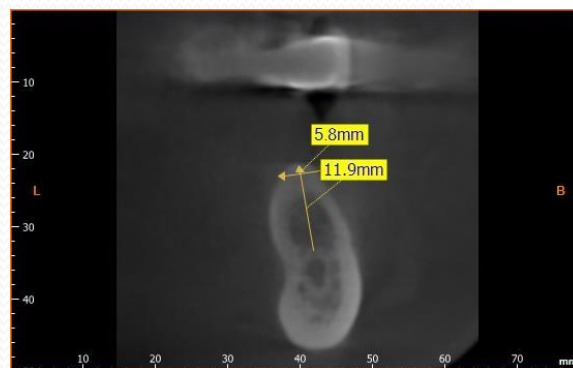
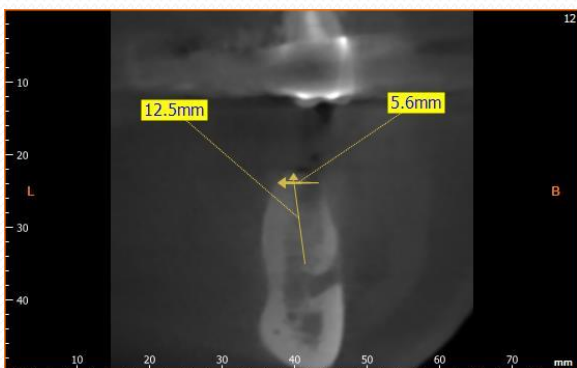


Implantációs műtét előtti OP felvétel



Műtét tervezése CBCT röntgen segítségével

- 4 db Denti implantátum root form beültetése
- 34, 45 fogak helyére 11,5 mm hossz, 3.8 mm átmérő.
- 36, 47 fogak helyére 9,5 mm hossz, 3,8mm átmérő.
- Transgingivális gyógyulás inyformáló csavarral.

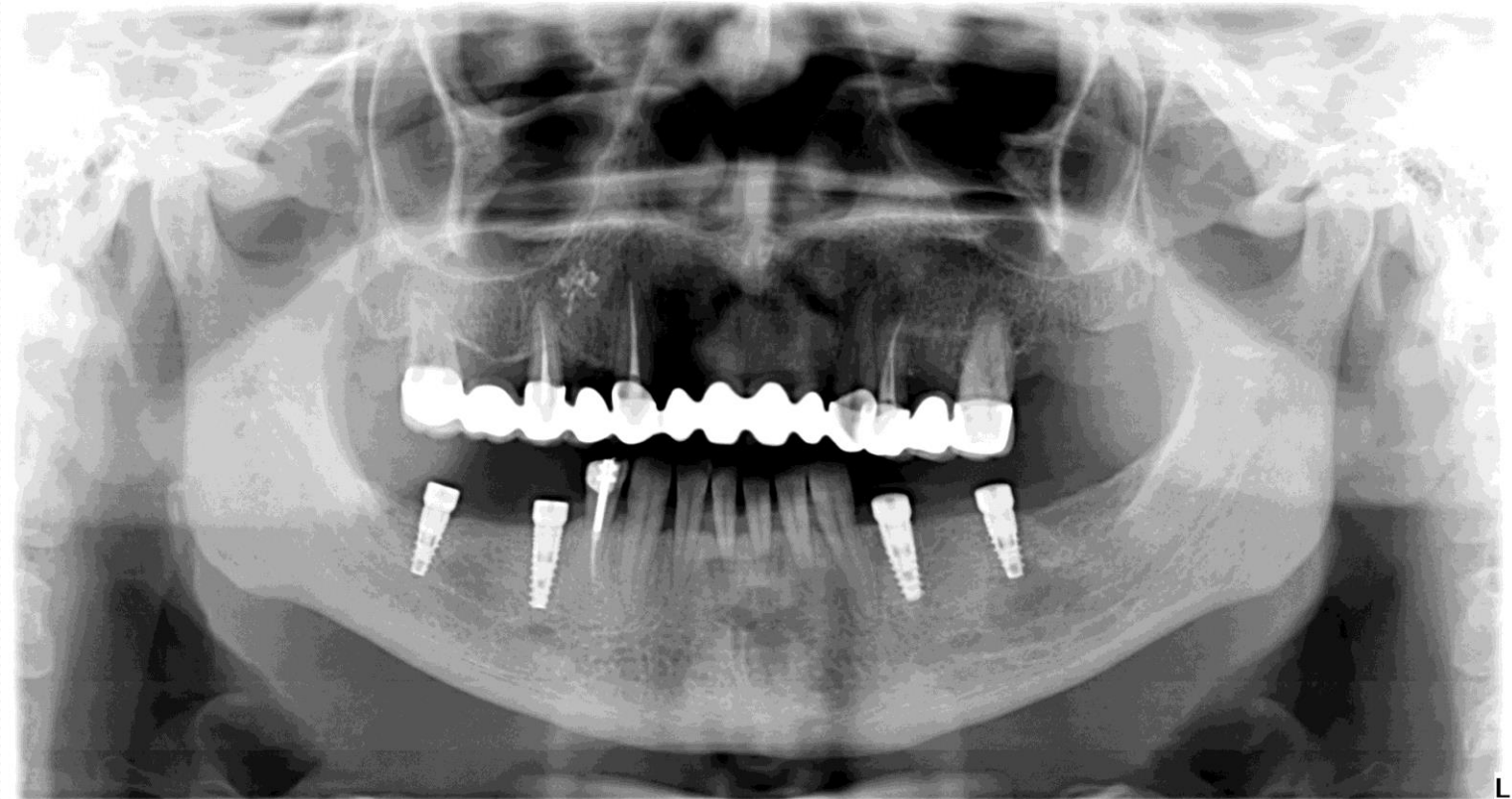


Implantációs műtét

- A műtét 2 időpontra volt osztva, az elsőt a bal alsó kvadránsban történt a beültetés, a második időponton a jobb kvadránsba.



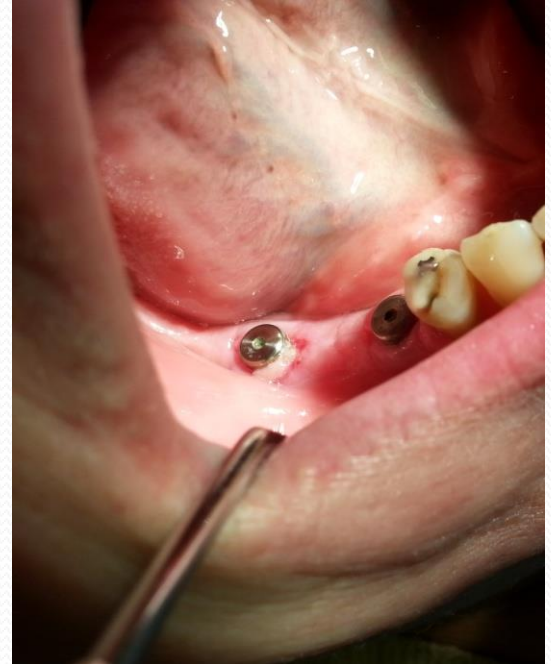
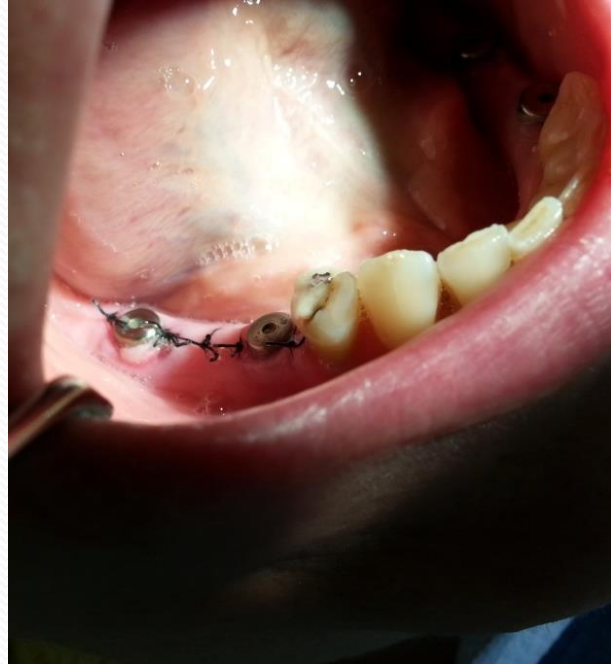
Implantációs műtét utáni OP felvétel



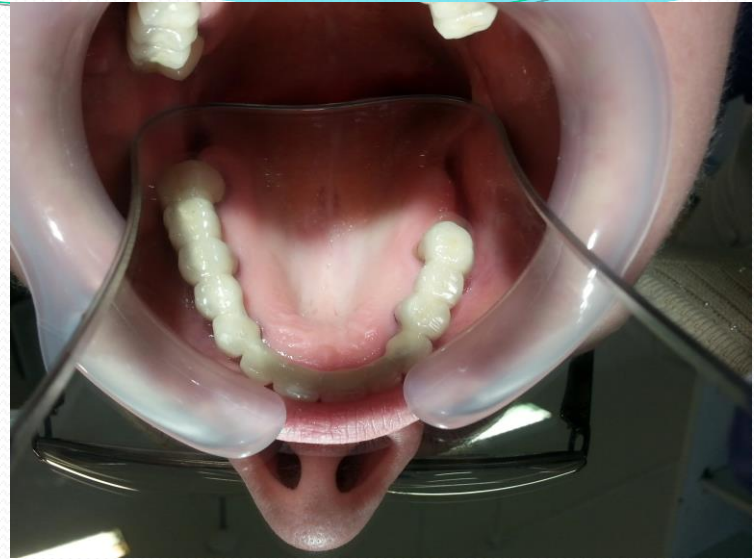
Fokozott figyelemmel volt kísérve a 47 fog helyére beültetett implantátum, mivel a csúcsa nagyon közel volt az ideg csatornához. Panaszokat a későbbiekben sem okozott.

1 hetes kontroll és varratszedés

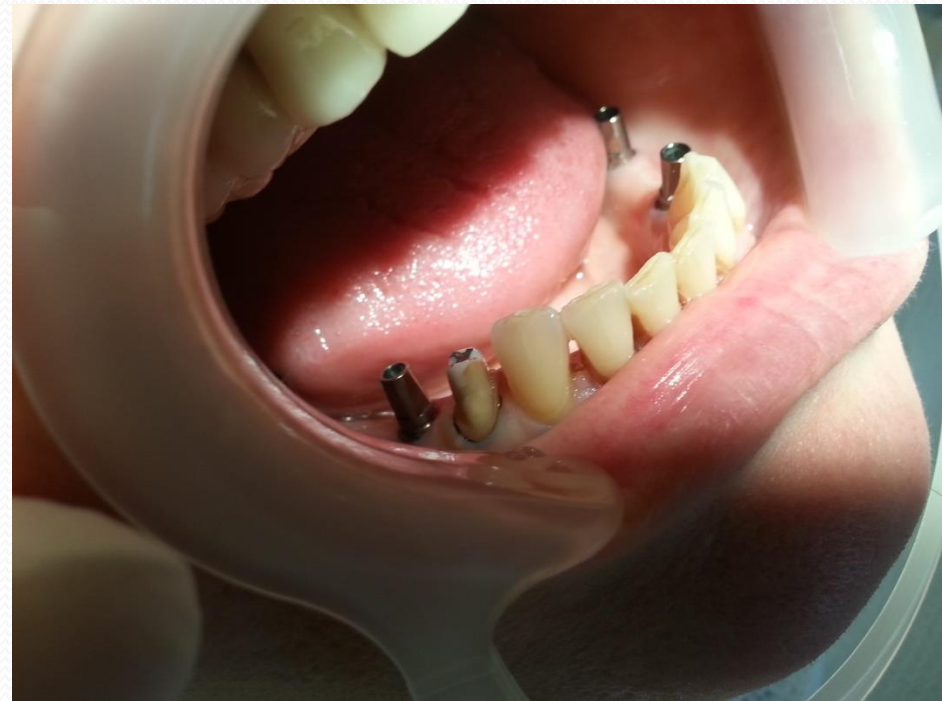
- Ezt követi 4 hónapos gyógyulás az implantátumok osseointegráció megvalósulásához



4 hónapos kontroll

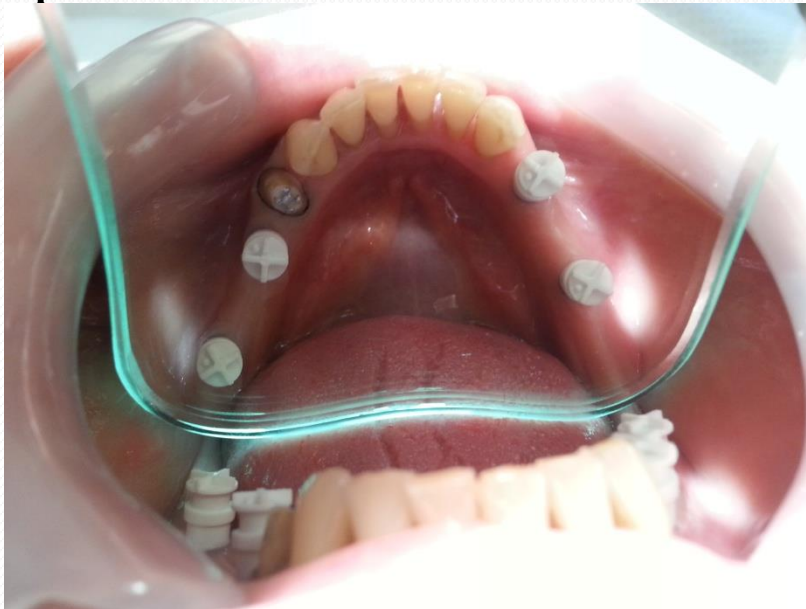


Csonk előkészítés, lenyomati fejek felhelyezése.



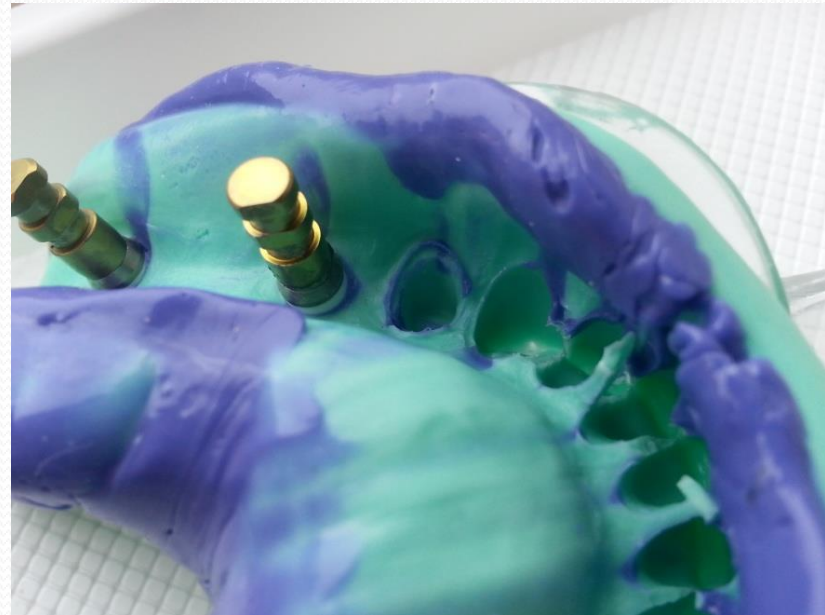
LENYOMATVÉTEL

- Felső álcsont:
 - Kétfázisú egyidejű lenyomatvételi eljárás addíciós típusú A szilikonnal sulcustágítást követően. Az implantátumokon lenyomati sapka alkalmazva.



LENYOMATVÉTEL

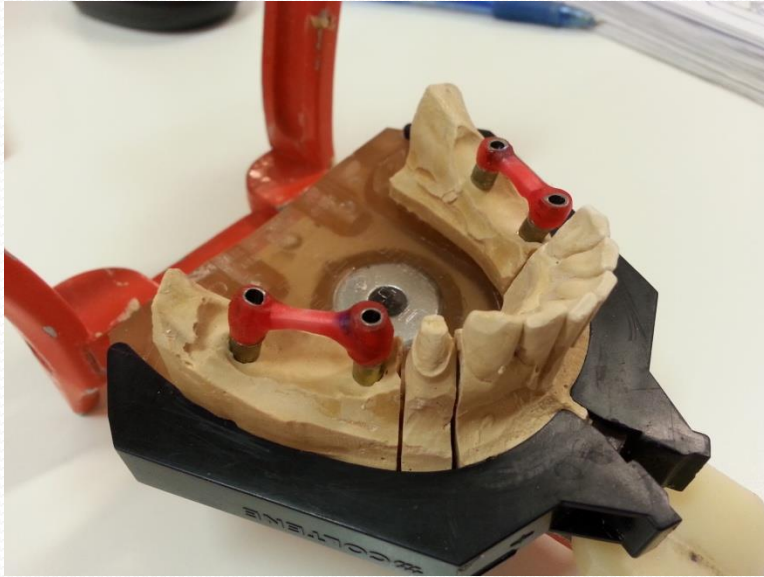
- Felső álcsont:
- Alginát lenyomat



Viaszkulcs



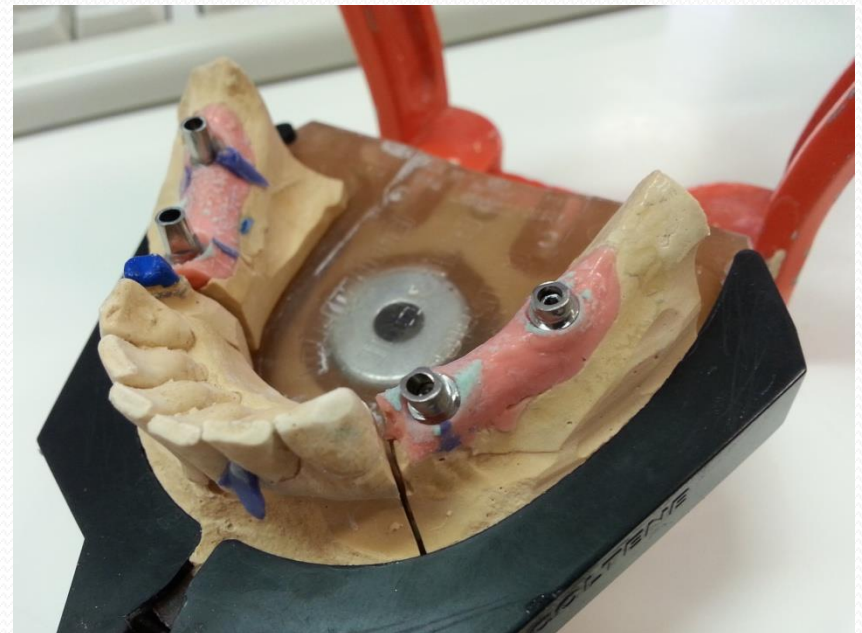
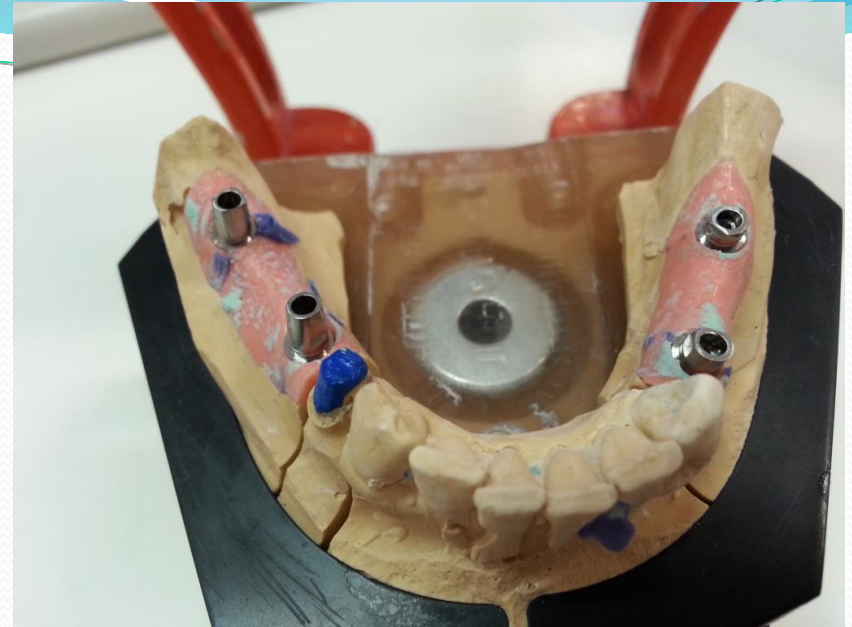
Csonk ellenőrzés



Centrális occlusió
korrekció



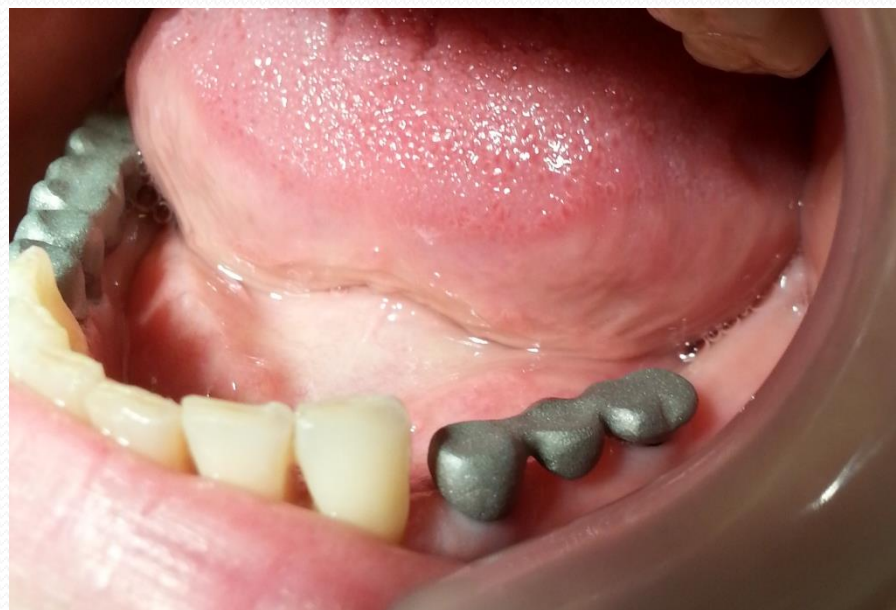
Csonk ellenőrzés



Vázpróba



Vázpróba



AZ ELKÉSZÜLT PÓTLÁS



PÓTLÁS ÁTADÁSA

A pótlások ragasztásához Fuji Plus
üveionomer volt alkalmazva.



Implantátum fej „Clip” anyaggal van
lezárva.



PÓTLÁS ÁTADÁSA





1 hónapos kontroll