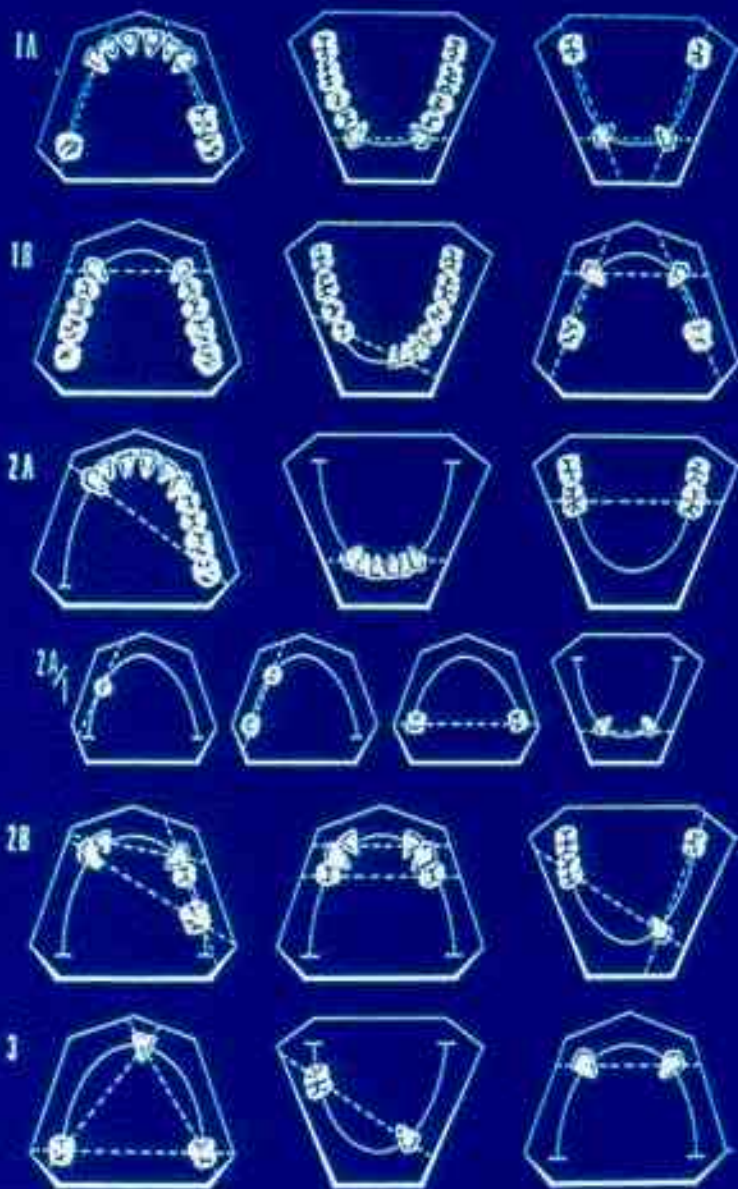


**Behandlung der Zahnlücken  
der prothetischen  
(Fábián und Fejérdy)  
Klassen 1A und 1B**

# Grundprinzip:

- Parodontale Abstützung
- Tritt ein Drehmoment auf der Kaukante oder Kauoberfläche des angefertigten Zahnersatzes auf oder nicht, und wenn ja, ist es kompensierbar oder nicht?



A rendszeres foghigiénés protézisai osztályozása (Fábián-Fejédy)

# Klasse 1A



- Eine oder mehrere primäre Drehachsen
- Der Zahnersatz liegt auf der Drehachse
- Kein Drehmoment tritt auf
- Parodontal abgestützter Zahnersatz
- Festsitzender Zahnersatz ist indiziert
- Hauptfeiler sind ausreichend

# Klasse 1A



- Maximum 4 Zähne fehlen im Seitenzahnggebiet
- Verlust der unteren Schneidezähne
- Verlust eines der oberen Schneidezähne
- Wenn die Zahnlücken durch erst- oder zweitklassige Pfeilerzähne begrenzt wird, sind Hauptfeiler ausreichend
- Letzter Zahn ist hinter dem Pfeilerzahn

# Klasse 1A



# Klasse 1A



# Klasse 1A





# Klasse 1A



# Klasse 1B



- Eine oder mehrere primäre Drehachsen
- Kaukante oder Kauoberfläche des angefertigten Zahnersatzes liegt in kleinem Maße ausserhalb der Drehachse
- Drehmoment tritt auf
- Der Restgebiss hat ausreichende Zahnzahl und entsprechende Lage um das Drehmoment zu kompensieren

# Klasse 1B



- Parodontal abgestützter Zahnersatz
- Festsitzender Zahnersatz ist indiziert
- Nebenpfeiler sind einzubeziehen

# Klasse 1B

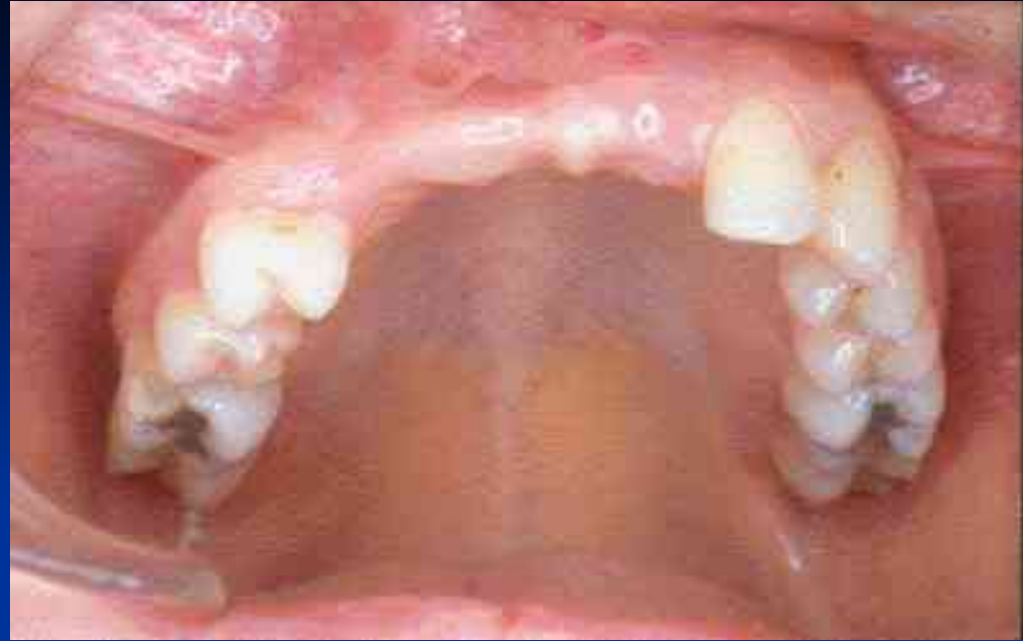


- Verlust eines Eckzahnes
- Weitere Zahnücke mit Eckzahnverlust
- Ein oder mehrere Nebenpfeiler sind einzubeziehen

# Klasse 1B



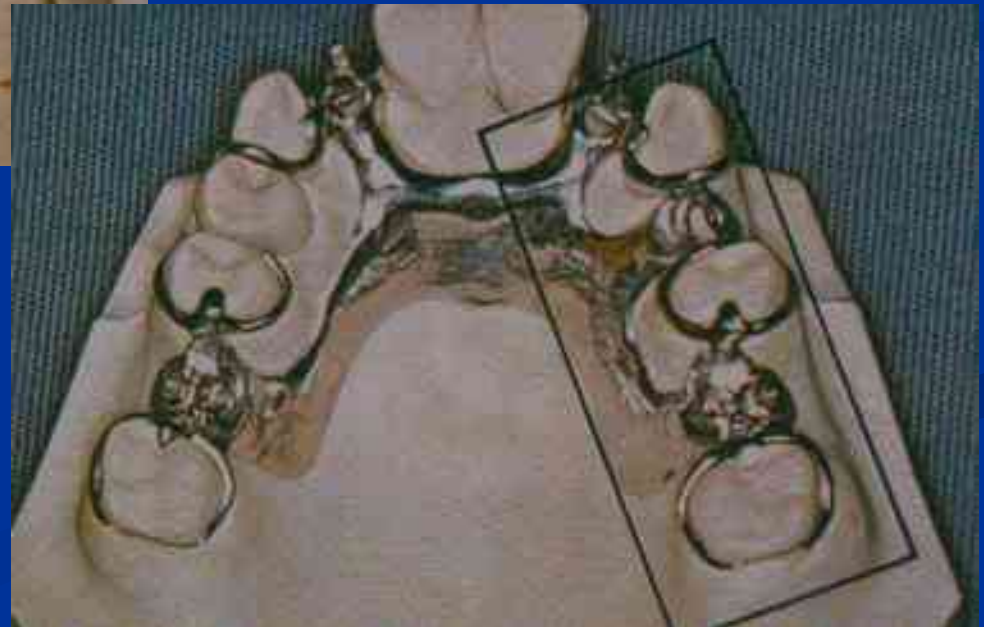
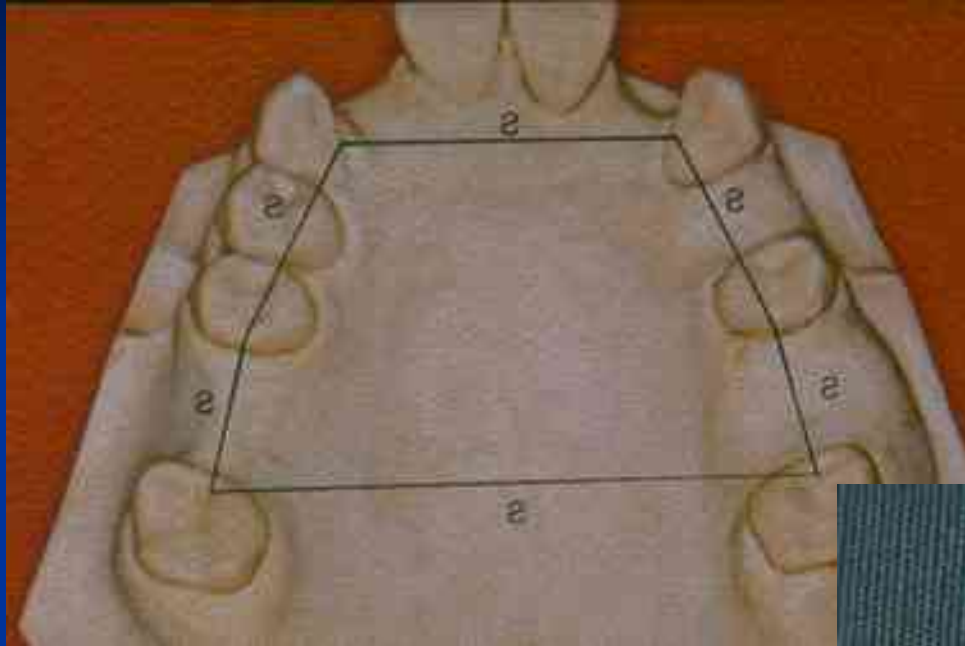
# Klasse 1B



# Herausnehmbare Teilprothese (Modellgussprothese)

- Unfall
- Entwicklungsanomalien
- Soziale Lage
- Negierung der Zahnpreparation
- Parodontale Abstützung

# Herausnehmbare Teilprothese (Modellgussprothese)





# Herausnehmbare Teilprothese (Modellgussprothese)



# Implantationsgetragener Zahnersatz

- Ohne Zahnpreparation
- sinus maxillaris, nervus alveolaris inferior, kein oder wenig Knochenangebot

# Implantationsgetragener Zahnersatz



# Freiendbrücken

- **Abhängig von Länge der Freiendbrückenzwischen- gliedes tritt ein Drehmoment in verschiedenem Masse auf**

# Freiendbrücken

- Mesiale
- Distale
- Mesio-distale
- Disto-distale

# Freiendbrücken

- Ohne Schaltlücke
- Mit einer oder mehreren Schaltlücken
- Ein-, zwei-, drei-ebige, zirkuläre Versteifung

# Mesiale Freiendbrücken

- Im jeden Fall ist es möglich  
Endpfeilerbrücken anzufertigen
- Zweite Praemolaren
- Seitliche Schneidezähne

# Mesiale Freieendbrücken





# Mesiale Freieendbrücken



# Mesiale Freieendbrücken



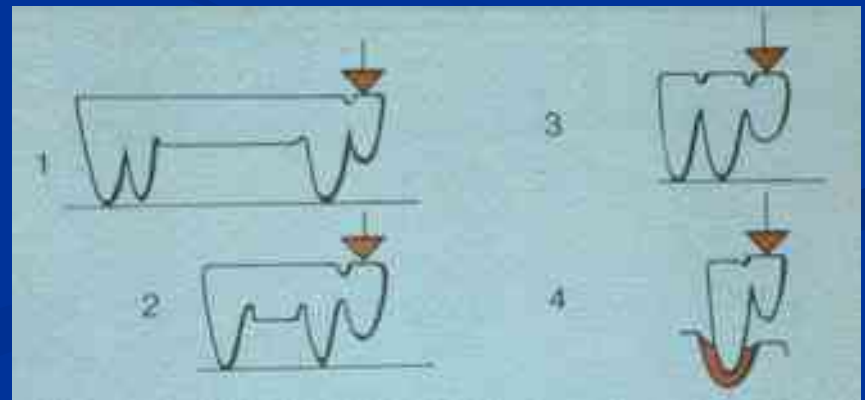
# Distale Freiendbrücken

- Verlust der Weisheitszähne
- Verlust der zweiten Molaren
- Verlust der ersten Molaren
- Reduzierte Okklusion

# Distale Freidendbrücken



# Distale Freidendbrücken



# Distale Freidendbrücken



# Distale Freidendbrücken



# Distale Freidendbrücken





# Distale Freidendbrücken



**Disto–distale  
(beidseitig distale)  
Freiendbrücken**

# Disto–distale (beidseitig distale) Freieendbrücken



# ~~Mesio–distale Freiendbrücken~~

# Die Materialien der Brücken

- Metall
- Metall + Verblendungsmaterialien
- Porzellan
- Kunststoff
- Verblendete Zahnoberfläche
- Porzellan gegen Porzellan



