

DIE ABFORMUNG

DR. LÁSZLÓ KÁDÁR

OBERARZT

SEMMELWEIS UNIVERSITÄT

KLINIK FÜR PROTHETISCHE ZAHNHEILKUNDE

DIE ABFORMUNG

DEFINITION:

ES IST EINE ZAHNMEDIZINISCHE TÄTIGKEIT, WOMIT WIR EINE NEGATIVFORM DIE ZÄHNE UND DES ALVEOLARFORTSATZES HERSTELLEN KÖNNEN.

AUFGRUND DIESE ABFORMUNG WIRD DAS MODELL, (EIN POSITIV FORM) GEWONNEN.

AN DEM MODELL KANN MAN SCHON DIE VERSCHIEDENE PROFILAKTISCHE UND THERAPEUTISCHE ZAHNMEDIZINISCHE GERÄTE ZU HERSTELLEN.



DIE ABFORMUNG

ZUR ANFERTIGUNG EINER ABFORMUNG BARUCHT MAN:

ABDRUCKMATERIALIEN

ABDRUCKLÖFFELN



FORDERUNGEN AN ABFORWERKSTOFFE

1. ANGENEHMER GERUCH UND GESCHMACK, AESTHETISCHE FARBE
2. WEDER ALLGEMEIN NOCH LOKAL TOXISCH
3. LAGERFAEHIG
4. EINFACH ZU VERARBEITEN
5. GEEIGNETE KONSISTENZ
6. GEEIGNETE ABBINDEZEIT
7. AUSREICHENDE FESTIGKEIT ODER ELASTIZITAET
8. HOHE DIMENSIONSTREUE
9. GUTE DETAILWIEDERGABE
10. KOMPATIBILITAET MIT MODELLWERKSTOFFEN
11. DESINFIZIERBARKEIT
12. HYDROPHIL



EINTEILUNG DER ABFORMWERKSTOFFE

IRREVERSIBEL

REVERSIBEL

IRREVERSIBEL

STARR

**ABDRUCKGIPS
ZINKOXID-EUGENOL-
PASTEN
KUNSTSTOFF**

**RESILIENT
(ELASTISCH)**

**ALGINATE
ELASTOMERE
POLYSULFIDE
SILIKONE
POLYAETHER**

REVERSIBEL

STARR

**RESILIENT
(ELASTISCH)**

**THERMOPLASTISCHE
KOMPOSITIONSMASSEN**

HYDROKOLLOIDE

GUTTAPERCHA

DIE ABFORMUNG

STUMPF

ABFORMUNG

FUNKTIONS

ABFORMUNG

SITUATIONS ODER ANATOMISCHE

ABFORMUNG

STUMPFABFORMUNG

RINGGEBUNDENE

KOMPOSITIONSMASSEN

ELASTOMERE



RINGLOSE

ELASTOMERE

HYDROKOLLOIDE

ALGINATE



SITUATIONS ODER ANATOMISCHE ABFORMUNG

BEI FESTSITZENDEM ZAHNERSATZ:

INLAY, ONLAY, KRONE,
STIFTVERANKERTE
ZAHNAERSTZE, BRÜCKE
ABDRUCKGIPS, ELSTOMERE

HERAUSNEHMBARE TEILPROTHESE:

ALGINATE
ABDRUCKGIPS
HYDROKOLLOIDE
ELASTOMERE



SITUATIONS ODER ANATOMISCHE ABFORMUNG

TOTALE PROTHESE:

ABDRUCKGIPS
ALGINATE
ELASTOMERE
KOMPOSITIONSMASSEN

STUDIEN- UND ANTAGONISTEN- ABFORMUNGEN:

ABDRUCKGIPS
ALGINATE
ELASTOMERE



FUNKTIONSABFORMUNG

- ZINKOXID-EUGENOL PASTEN
- ABDRUCKGIPS
- KOMPOSITIONSMASSEN
- GUTTAPERCHA
- KUNSTSTOFFE
- ELASTOMERE

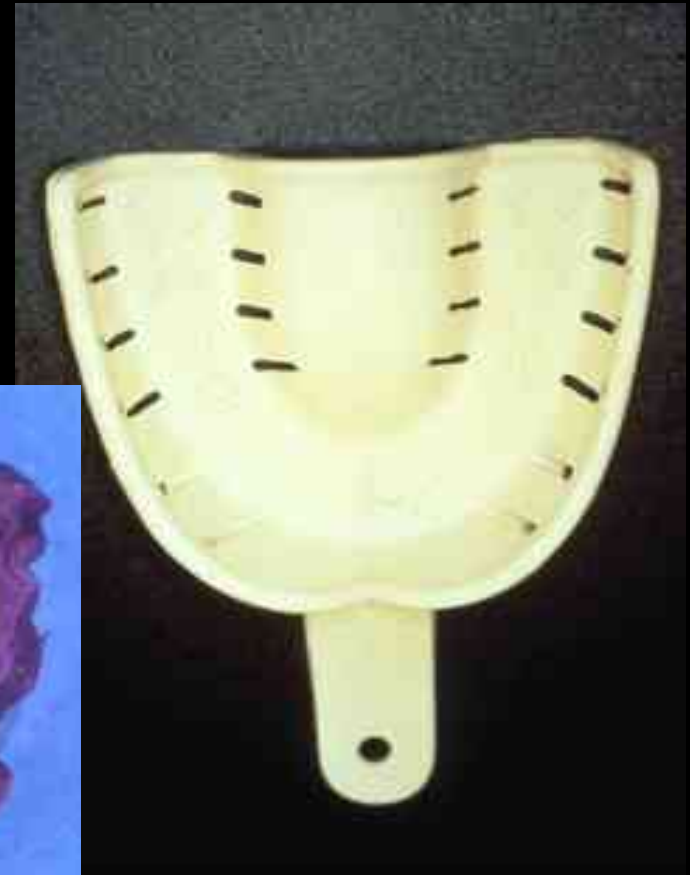
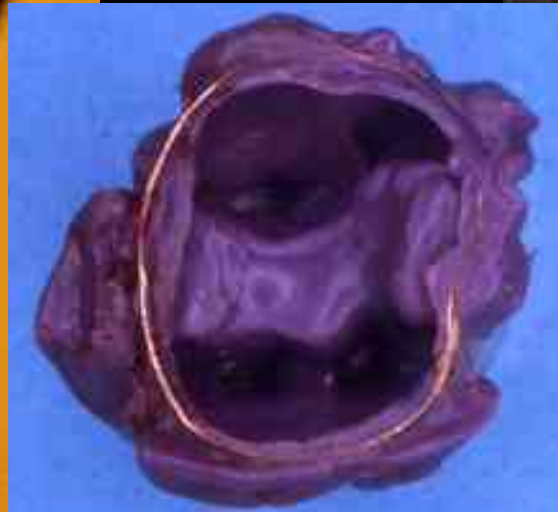


ABDRUCKLÖFFEL

IM FABRIK HERGESTELLTE, SOG. SERIEN LÖFFEL



ABFORMRING



INDIVIDUELLE LÖFFEL

TIEFGEZOGENE

KALT-, ODER HEISSPOLYMERISATE

LICHTHAERTENDE



ELASTOMAERE

BESTE EIGENSCHAFTEN

SILIKONE:

KONDENSATIONSVERNETZENDE:

PASTE: POLYDIMETHILSILOXANE + FARB- UND FÜLLSTOFF

FLÜSSIGKEIT: ALKOXISILAN + BLEIVERBINDUNGEN

ADDITIONSVERNETZENDE:

BASISPASTE: POLYSILOXANE, PLATIN-CHLORVERBINDUNGEN +
FARB UND FÜLLSTOFFE

KATALIST PASTE: HYDRIDOSILOXANE + FARB UND FÜLLSTOFFE

ELASTOMAERE

POLYSULFIDE (THIOKOLE):

BASISPASTE: POLYSULFID POLYMERE

**FÜLLSTOFF: DIATOMAERDE,
TITANOXID, ZINKSULFID**

WEICHMACHER

KATALIST PASTE: BLEIOXID, MANGANOXID

FÜLLSTOFFE

WEICHMACHER

**NICHT REAGIERENDE ÖLARTIGE
MATERIALEN**

ELASTOMAERE

POLYAETHER:

BASISPASTE: POLYAETHER-POLYMERE,
AETHILENDIOXID,
TETRAHYDROFURAN
WEICHMACHER,
FÜLL- UND FARBSTOFF

KATALIST PASTE: AROMATISCHE
SULFONSEURE-AESTER
WEICHMACHER
FÜLL- UND FARBSTOFF

RINGGEBUNDENE ABFORMUNG



RINGGEBUNDENE ABFORMUNG



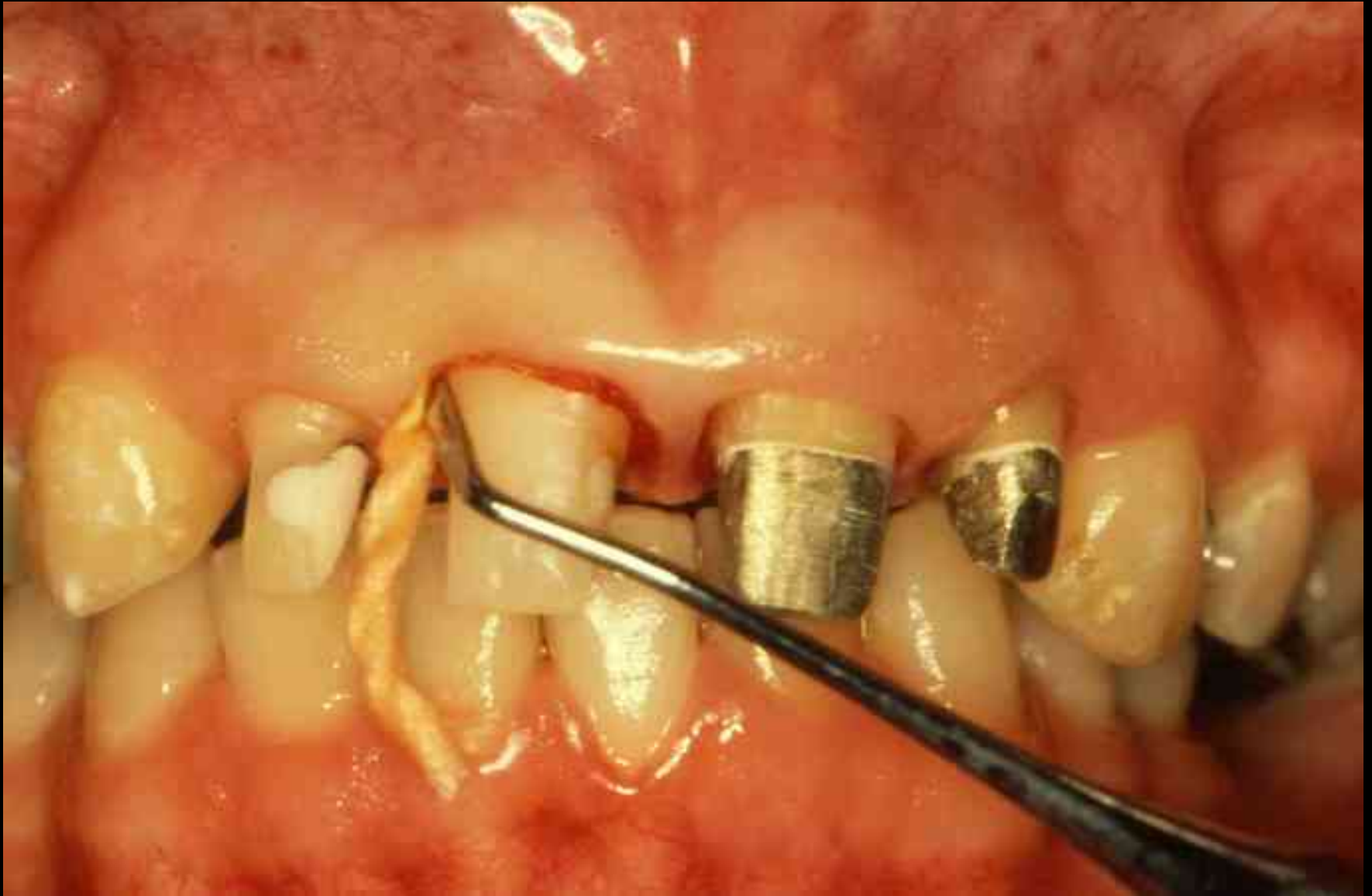
RINGLOSE ABFORMUNG

- **DIE FRAGE DER PRAEPARATIONSGRENZE**
- **PROVISORISCHE ERWEITERUNG DER ZAHNFLEISCHFURCHE**

RINGLOSE ABFORMUNG

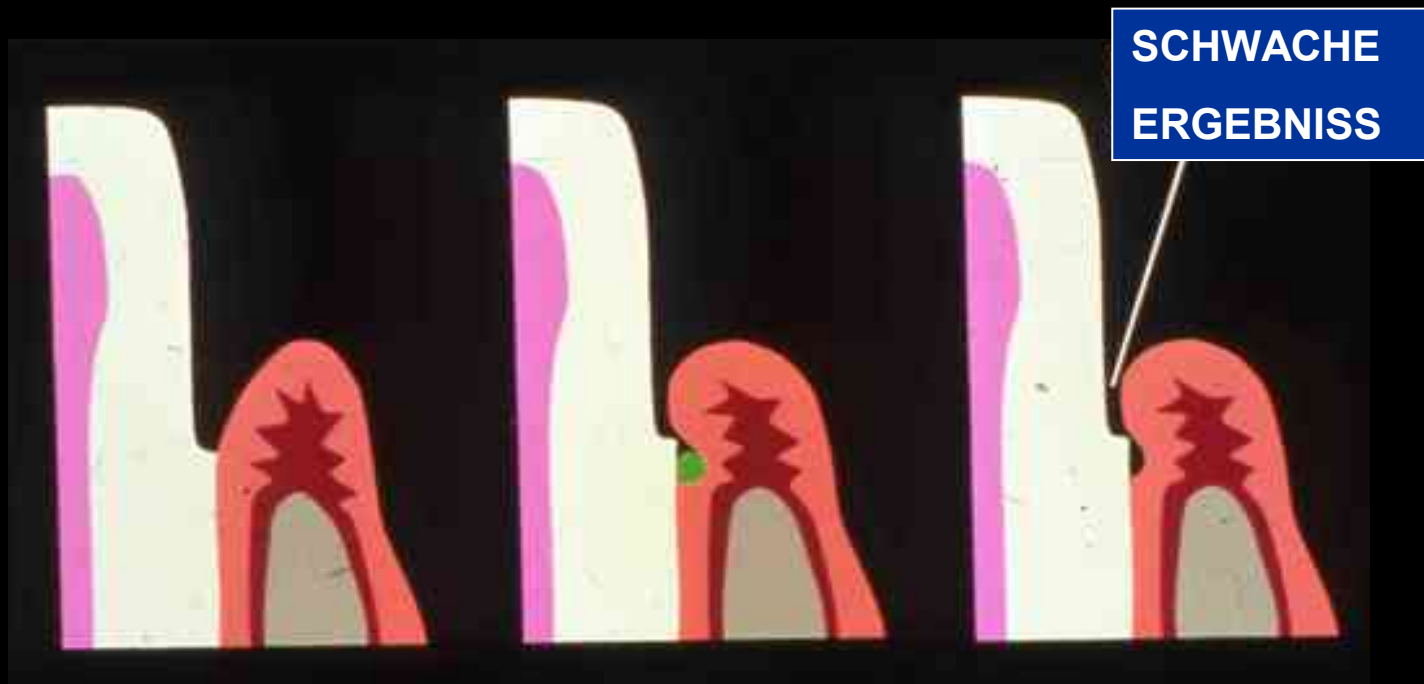


RINGLOSE ABFORMUNG



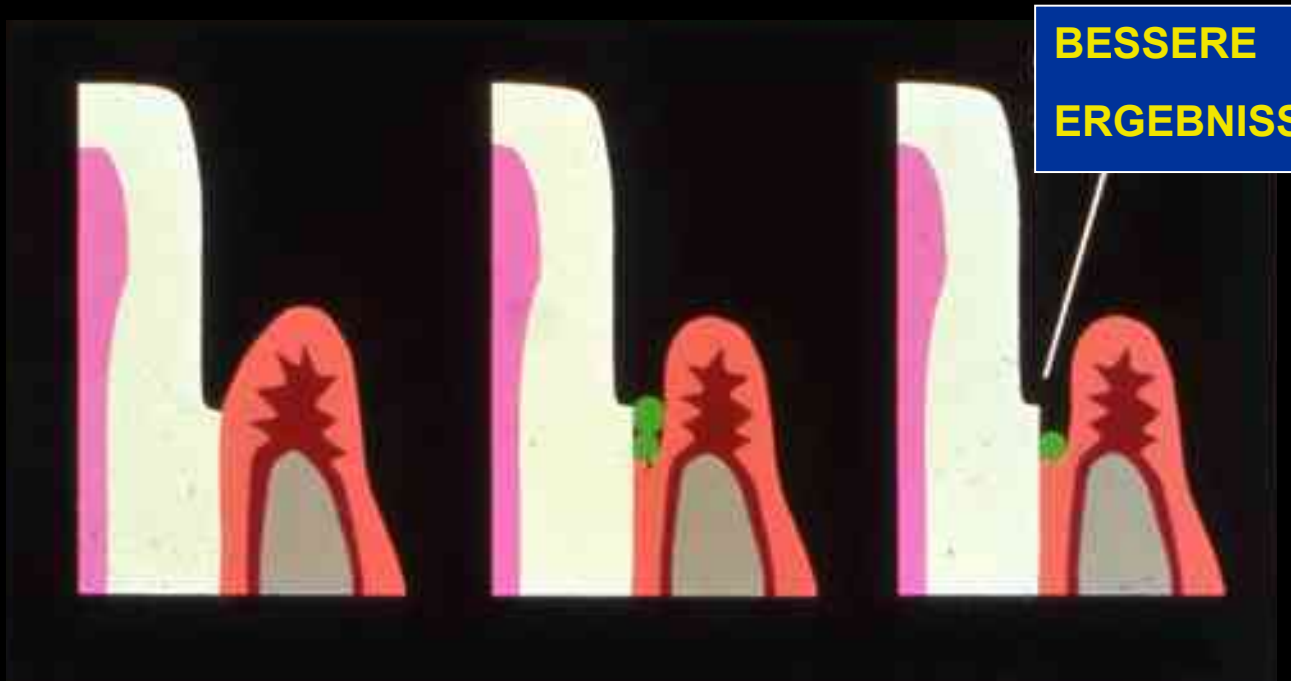
RINGLOSE ABFORMUNG

EIN FADEN



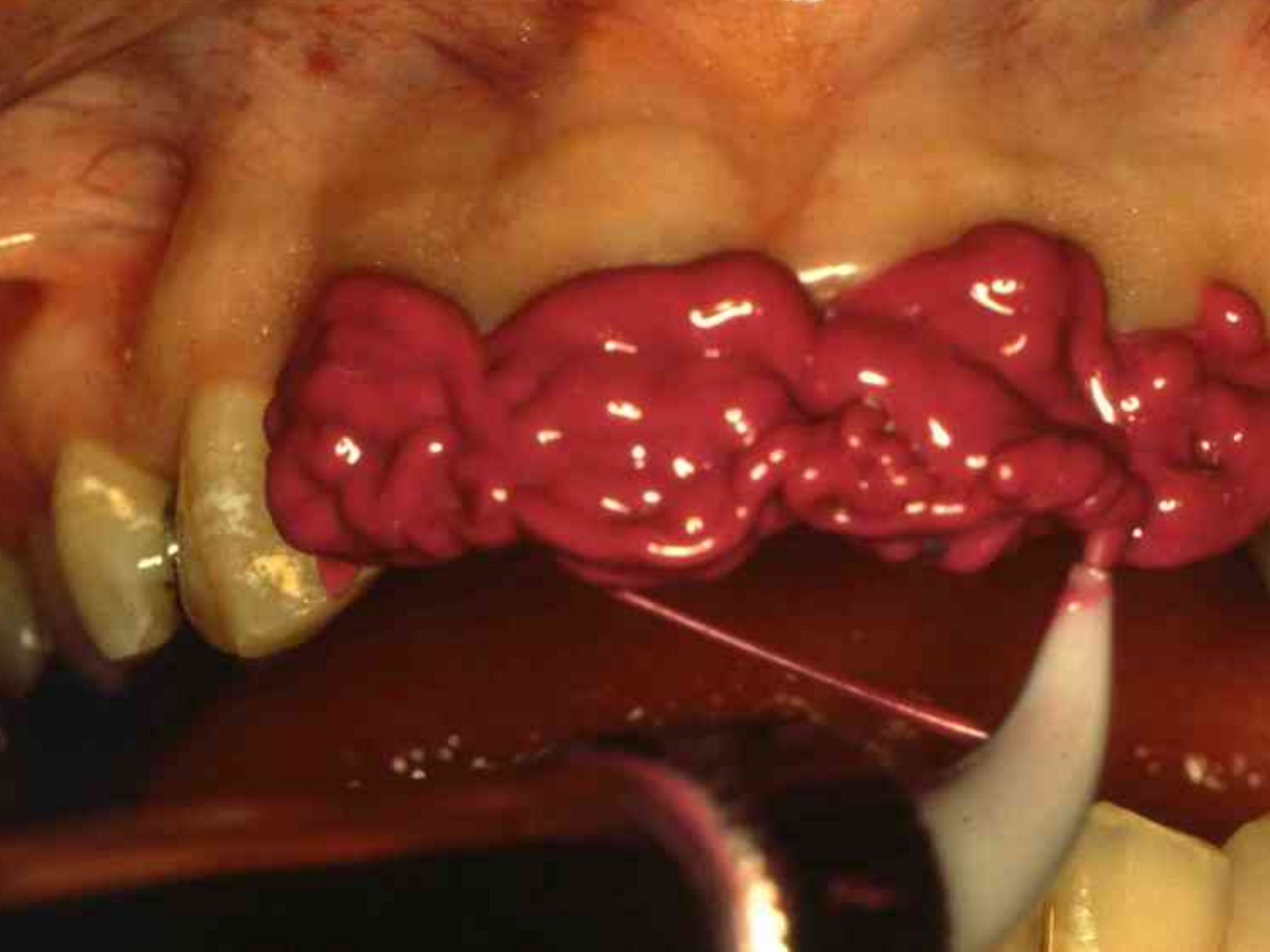
RINGLOSE ABFORMUNG

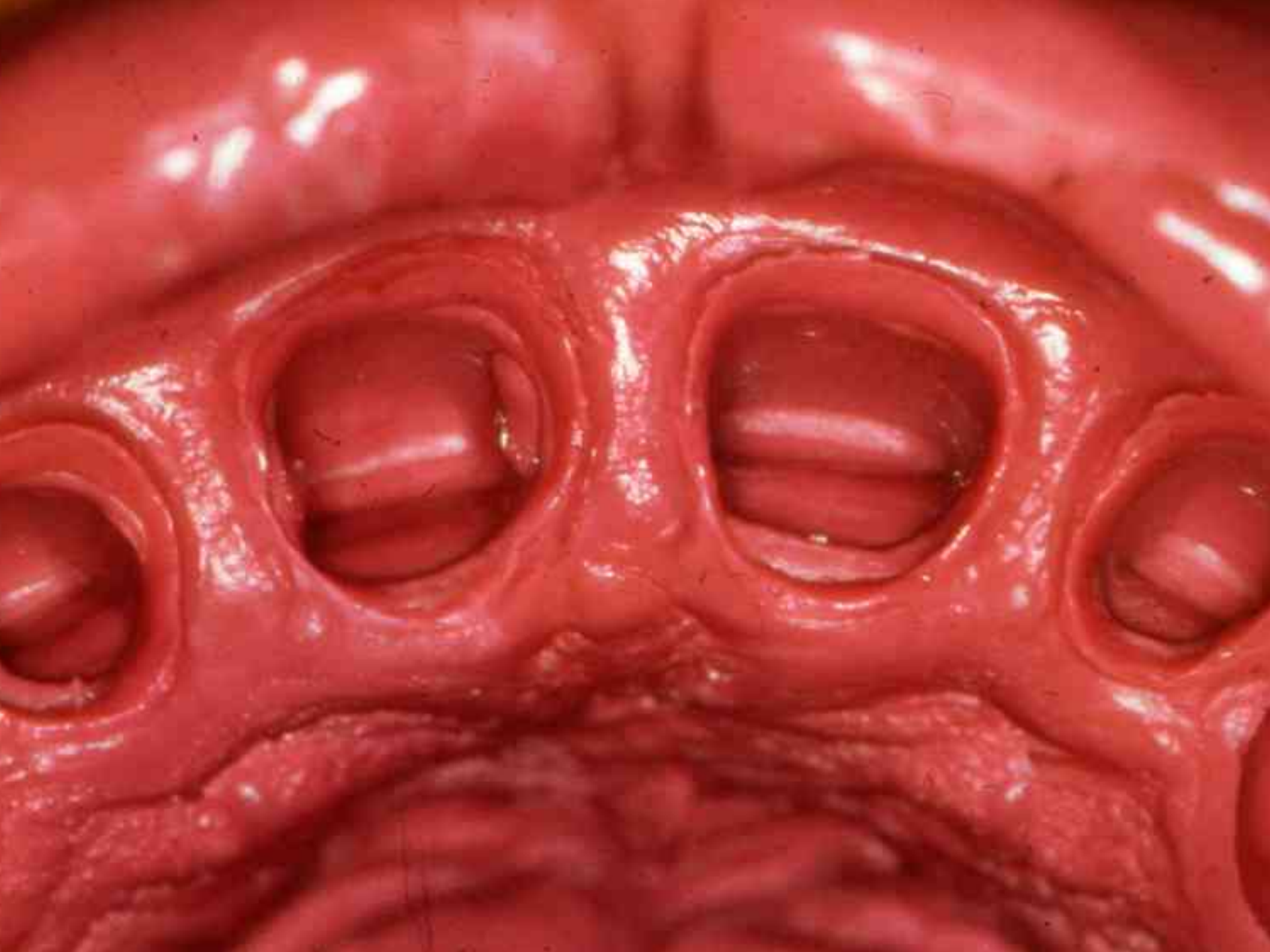
DOPPELFADEN-TECHNIK



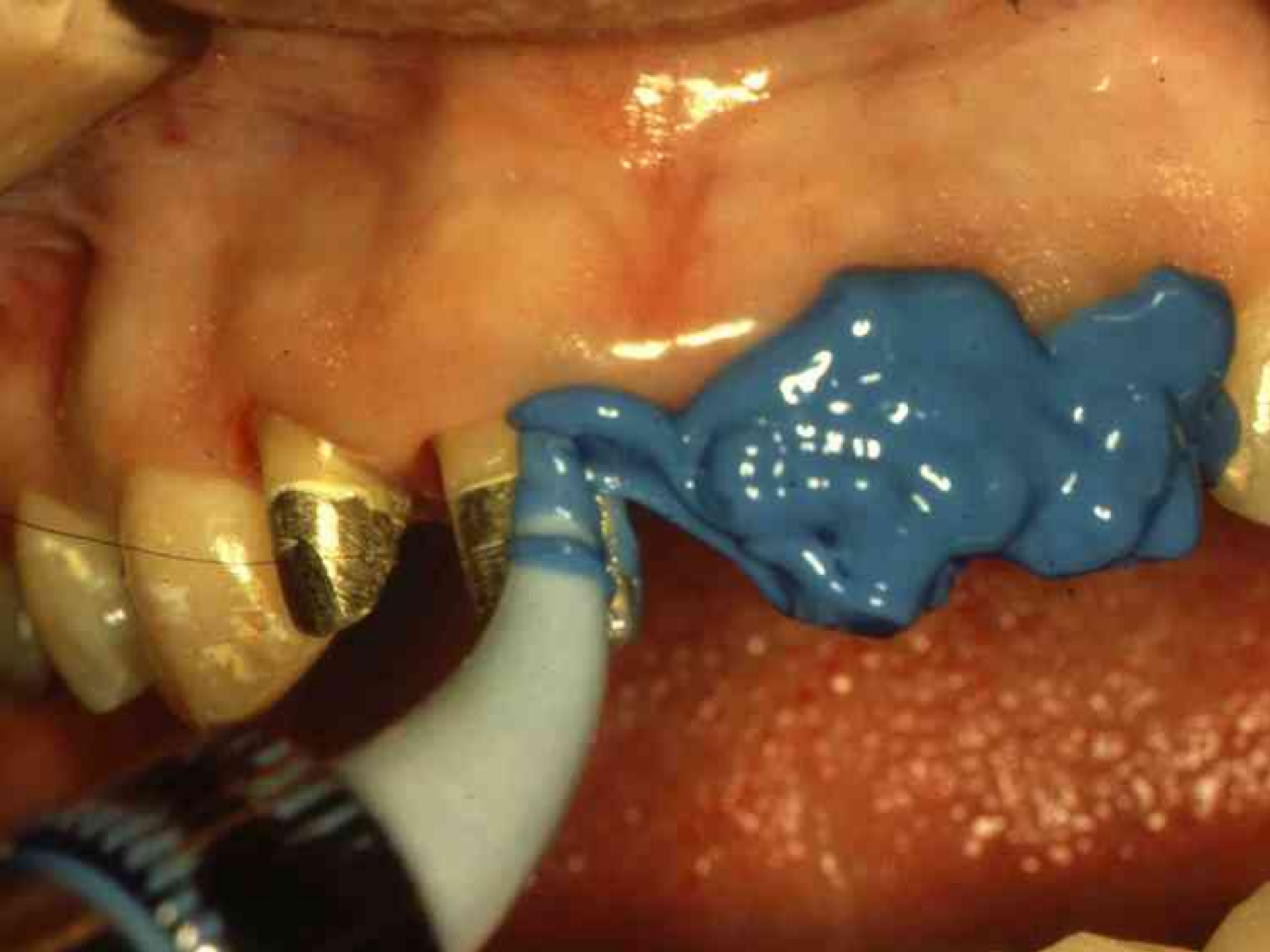


















K.A.



