

**THERAPIE MIT  
FESTSITZENDEN  
TEILPROTHESEN**

**DIE BRÜCKE**

# THERAPIE MIT FESTSITZENDEN TEILPROTHESEN

## **BRÜCKENPROTHESE ( BRÜCKE ):**

### **FESTSITZEND:**

( DIE PROTHESE FEST UND UNLÖSBAR MIT DEN ZÄHNEN VERBUNDEN IST)

ALS PERIODONTAL DRUCKABLEITENDER ERSATZ IST SIE DIE FUNKTIONELL  
HOCHVERTIGSTE FORM EINER PROTHETISCHEN VERSORGUNG

DIE ADAPTATION DURCH DEN PATIENTEN UND DER FUNKTIONSWERT SIND  
OPTIMAL

**NACHTEIL: ERSCHWERTE ORALHYGIENE**

**ZAHNHARTSUBSTANZ MUSS VEROPFERN**

**REPARATUR UND ERWEITERUNGFÄHIGKEIT IST SCHWACH**

**ABNEHMBARE: BEDINGT ( NUR DER ZAHNARZT KANN LÖSEN)**

**UNBEDINGT ( DIE VORWIEGEND ÜBLICHE FORM)**

# THERAPIE MIT FESTSITZENDEN TEILPROTHESEN

MIT BRÜCKENPROTHESEN AM HEUFIGSTEN  
ZAHNBEGRENZTE LÜCKEN ZU ERSETZEN  
SIND

## AUFBAUTEILE EINER BRÜCKE

### BRÜCKENANKER

FAST ALLE ART VON KRONEN, INLAYS (MOD),  
ONLAYS

### BRÜCKENPFEILER ODER PFEILERZAHN

DER BRÜCKENANKER TRAGENDE ZAHN,  
ODER IMPLANTAT

### BRÜCKENKÖRPER

ÜBERSPANNT DIE ZAHNLÜCKE

### BRÜCKENGLIEDER

SIND DIE EINZELNE ELEMENTE  
DER BRÜCKENPROTHESE

# **THERAPIE MIT FESTSITZENDEN TEILPROTHESEN**

## **KONSTRUKTIVE ANORDNUNG DER BRÜCKENPROTHESE**

**(DIE ZUORDNUNG DER BRÜCKENPFEILER ZU DEN KÖRPERTEILEN)**

### **ENDPFEILERBRÜCKE:**

**DIE GÜNSTIGSTE LÖSUNG (ZWISCHEN DER PFEILERZÄHNE IST DER BRÜCKENKÖRPER)**

### **FREIENDBRÜCKE: (ANHÄNGER ODER FLÜGELBRÜCKE)**

**EIN FREIENDENDEN GLIED DARF IMMER NUR AN ZWEI ODER DREI  
MITEINANDER VERBLOCKTE PFEILER ANGEHÄNGT WERDEN**

## **ANORDNUNG NACH DER LOKALISATION**

**FRONTZAHNBRÜCKEN: VORWIEGEND ÄSTHETISCHE BEDEUTUNG**

**SEITENZAHNBRÜCKEN: DIE STÜTZZONEN WIEDER HERZUSTELLEN**

# **THERAPIE MIT FESTSITZENDEN TEILPROTHESEN**

## **WEITERE ANORDNUNGSMÖGLICHKEITEN**

### **DIE GESTALTUNG DES BRÜCKENKÖRPERS:**

#### **GESCHLOSSENER BRÜCKENKÖRPER**

**BERÜHRT DEN ZAHNLOSEN ALVEOLARFORTSATZ LINIENHAFT-UNTERBROCHENEN  
ODER LEICHT FLÄCHENHAFTEN FORM**

#### **OFFENER BRÜCKENKÖRPER**

**ZWISCHEN BRÜCKENKÖRPER UND GINGIVA EIN BREITER HYGIENABSTAND BLEIBT**

### **DIE ART DES WERKSTOFFEINSATZES:**

**KUNSTSTOFF**

**KERAMIK**

**METALL**

**VERBLENDETE BRÜCKEN**

# **THERAPIE MIT FESTSITZENDEN TEILPROTHESEN**

## **PRINZIPIEN DER PLANUNG EINER PROTHTISCHEN THERAPIE MIT FESTSITZENDEN TEILPROTHESEN**

- **ALLGEMEINER GEBISSZUSTAND UND KARIESNEIGUNG**
- **PARODONTALE WERTIGKEIT DER DIE LÜCKE BEGRENZENDEN ZÄHNE**
- **AUSDEHNUNG UND TIEFE DER ZWISCHENLÜCKEN**
- **ZUSTAND UND WERTIGKEIT DER GEGENZAHNREIHE**
- **VORLIEGEN VON DYSFUNKTIONSSYNDROMEN**
- **ORALHYGIENE UND INTERESSIERTHEIT DES PATIENTEN**

# **THERAPIE MIT FESTSITZENDEN TEILPROTHESEN**

## **KRITERIEN DER EIGNUNG ALS BRÜCKENPFEILER**

- **VITALITÄT**
- **PERIODONTALE BEFESTIGUNG DES ZAHNES**
- **LÄNGE, OBERFLÄCHE QUERSNITTFORM DER ZAHNWURZEL**
- **GÜNSTIGE AXIALE RICHTUNG**

# **THERAPIE MIT FESTSITZENDEN TEILPROTHESEN**

## **BRÜCKERANKER-FORMEN UND WERTIGKEIT**

### **ALLE VOLLKRONEN UND VERBLENDKRONEN**

**FÜR VITALE UND DEVITALE ZÄHNE  
SEHR GUTE RETENTION UND STABILITÄT  
DIE KOMBINATION MIT ANDEREN BRÜCKENANKERN IST  
MÖGLICH**

### **KERAMIK MANTELKRONE**

**AUS HARTKERAMIK (ALUMINIUM ODER ZIRKONOXYD)**

### **KUNSTSTOFF MANTELKRONE**

**AUS PMMA ODER KOMPOSIT-MATERIAL  
GLASFASERVERSTÄRKTER KUNSTSTOFF**

### **TEILKRONEN, MEHRFLÄCHIGE INLAYS UND ONLAYS**

**VORWIEGEND FÜR VITALE ZÄHNE  
AUS METALLLEGIERUNGEN, KUNSTSTOFF ODER KERAMIK**



# **THERAPIE MIT FESTSITZENDEN TEILPROTHESEN**

## **DER BRÜCKENKÖRPER FUNKTIONSVERHALTEN UND FORMEN**

**DER BRÜCKENKÖRPER HAT DIE AUFGABE, DIE VERLORENGEGANGENEN  
ZAHNREIHEN ZU ERSETZEN**

### **FUNKTIONEN:**

**BIOMECHANISCHE (MASTIKATORISCHE BISSERHALTEND-ABSTÜTZENDE)**

**ÄSTHETISCHE**

**PHONETISCHE**

**HYGIENISCHE**

# **THERAPIE MIT FESTSITZENDEN TEILPROTHESEN**

## **DER BRÜCKENKÖRPER FUNKTIONSVERHALTEN UND FORMEN**

### **BEDEUTUNG DER BRÜCKENKÖRPERFORM:**

**IN DER FRÜHZEIT WURDEN DIE BRÜCKENZWISCHENGLIEDER SO GESTALTET, DASS SIE DEM ZU ERSETZENDEN ZAHN VOLLKOMMEN ENTSPRECHEN.**

**REICHENBACH (1968) GEFORDERT DEN BRÜCKENKÖRPER IN JEDEM FALL HYGIENISCH ZU GESTALTEN ( OFFENEN, GUT DURCHSPÜLBAREN BRÜCKENKÖRPER)**

**IM FRONTZAHNGEBIET IST DIESES PRINZIP IN PHONETISCHER UND HYGIENISCHER HINSICHT NACHTEILIG.**

**EICHNER (1975) EIN BRÜCKENKÖRPER DARF DIE GINGIVA EIN WENIG FLÄCHIG BEDECKEN (ÄSTHETISCHE ANFORDERUNGEN)**

**IDEALZUSTAND: EINE DRUCKLOSE BEDECKUNG**

**ÜBERGANG VOM BRÜCKENKÖRPER ZUM ANKER: SANDUHRFORM**

**BREITE DER OKKLUSALFLÄCHE: AUF ETWA 2/3 DER URSPÜNGLICHEN BREITE REDUZIEREN**

# THERAPIE MIT FESTSITZENDEN TEILPROTHESEN



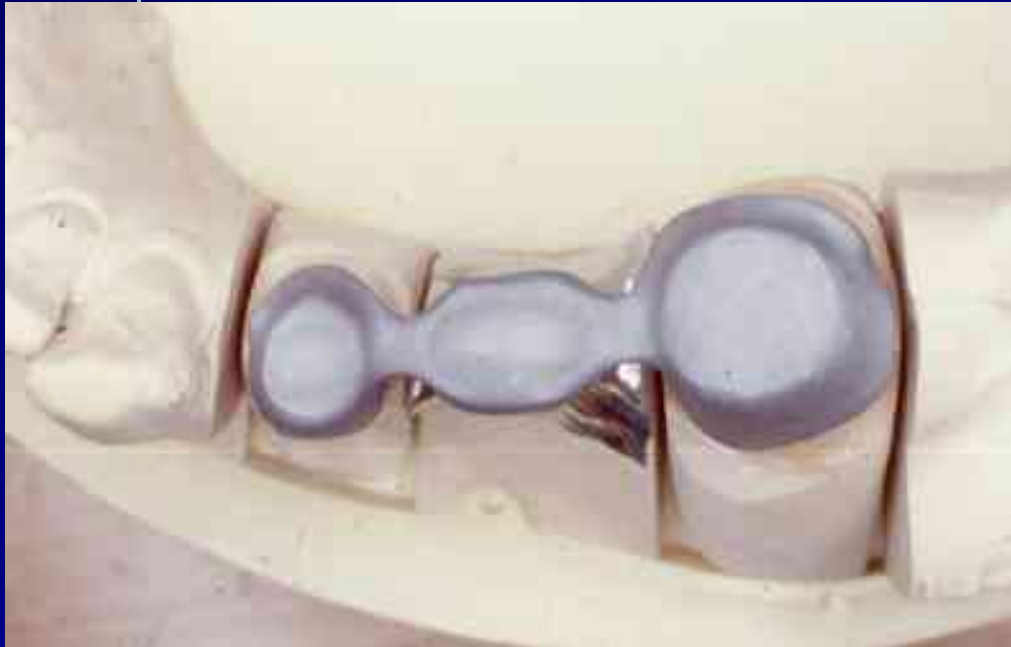
# THERAPIE MIT FESTSITZENDEN TEILPROTHESEN



# THERAPIE MIT FESTSITZENDEN TEILPROTHESEN



# THERAPIE MIT FESTSITZENDEN TEILPROTHESEN



# THERAPIE MIT FESTSITZENDEN TEILPROTHESEN



# THERAPIE MIT FESTSITZENDEN TEILPROTHESEN





# THERAPIE MIT FESTSITZENDEN TEILPROTHESEN



# THERAPIE MIT FESTSITZENDEN TEILPROTHESEN



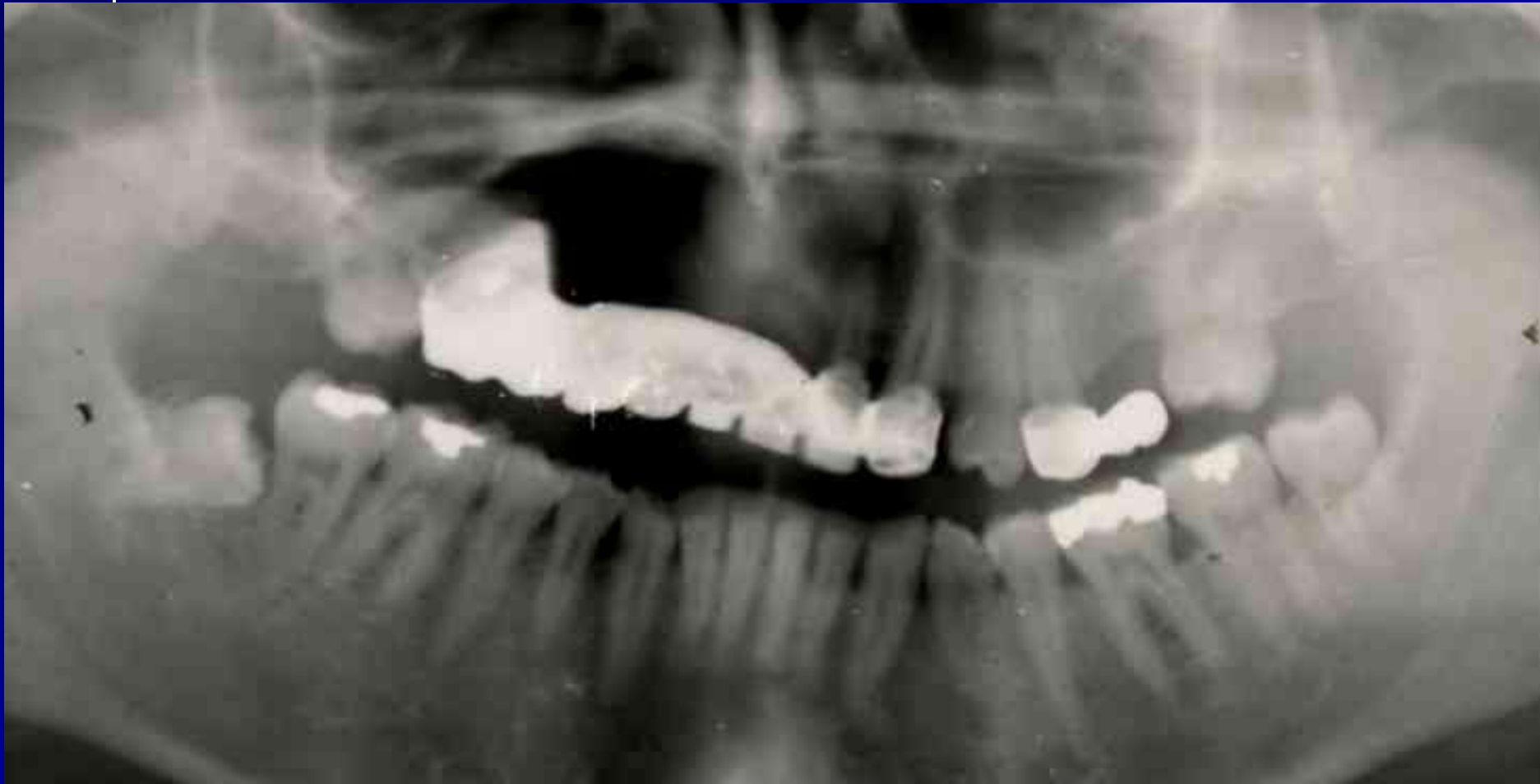
# THERAPIE MIT FESTSITZENDEN TEILPROTHESEN



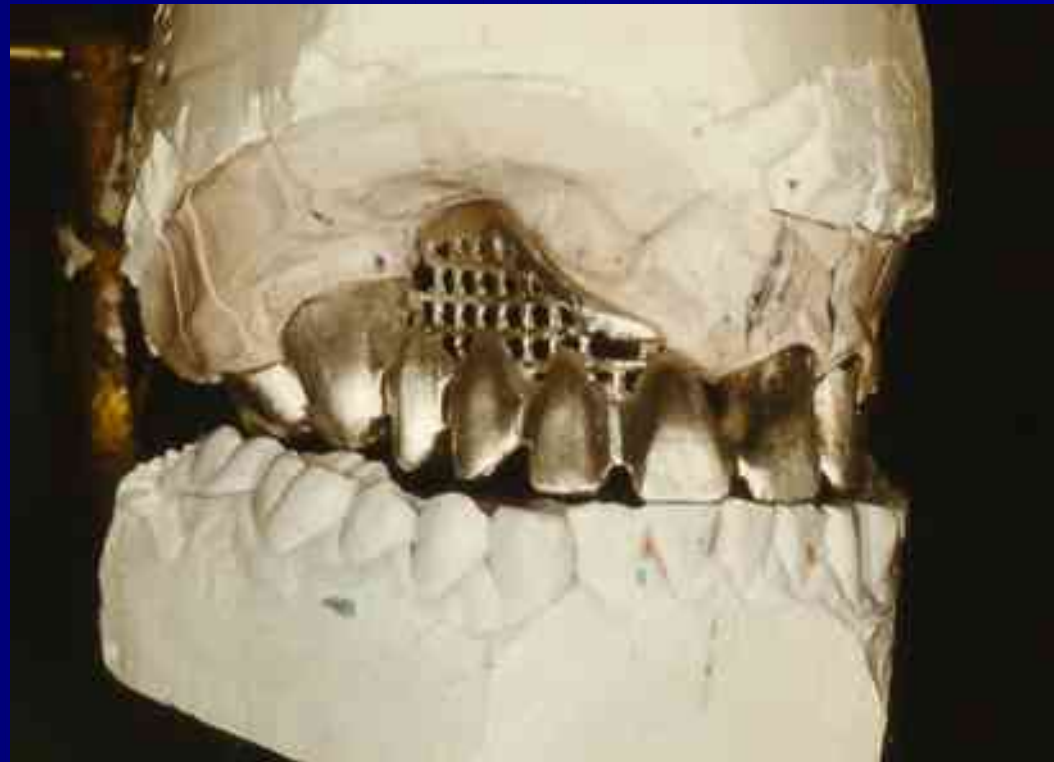
# THERAPIE MIT FESTSITZENDEN TEILPROTHESEN



# THERAPIE MIT FESTSITZENDEN TEILPROTHESEN



# THERAPIE MIT FESTSITZENDEN TEILPROTHESEN



# THERAPIE MIT FESTSITZENDEN TEILPROTHESEN



# THERAPIE MIT FESTSITZENDEN TEILPROTHESEN





# THERAPIE MIT FESTSITZENDEN TEILPROTHESEN



# THERAPIE MIT FESTSITZENDEN TEILPROTHESEN



# THERAPIE MIT FESTSITZENDEN TEILPROTHESEN



# THERAPIE MIT FESTSITZENDEN TEILPROTHESEN

CBW = **C**rownless **b**ridge **w**orks



# THERAPIE MIT FESTSITZENDEN TEILPROTHESEN



# THERAPIE MIT FESTSITZENDEN TEILPROTHESEN



# THERAPIE MIT FESTSITZENDEN TEILPROTHESEN

