

Részleges lemezes fogpótlások I. – Alaplemez

Dr. Gerle János, Dr. Körmendi Szandra



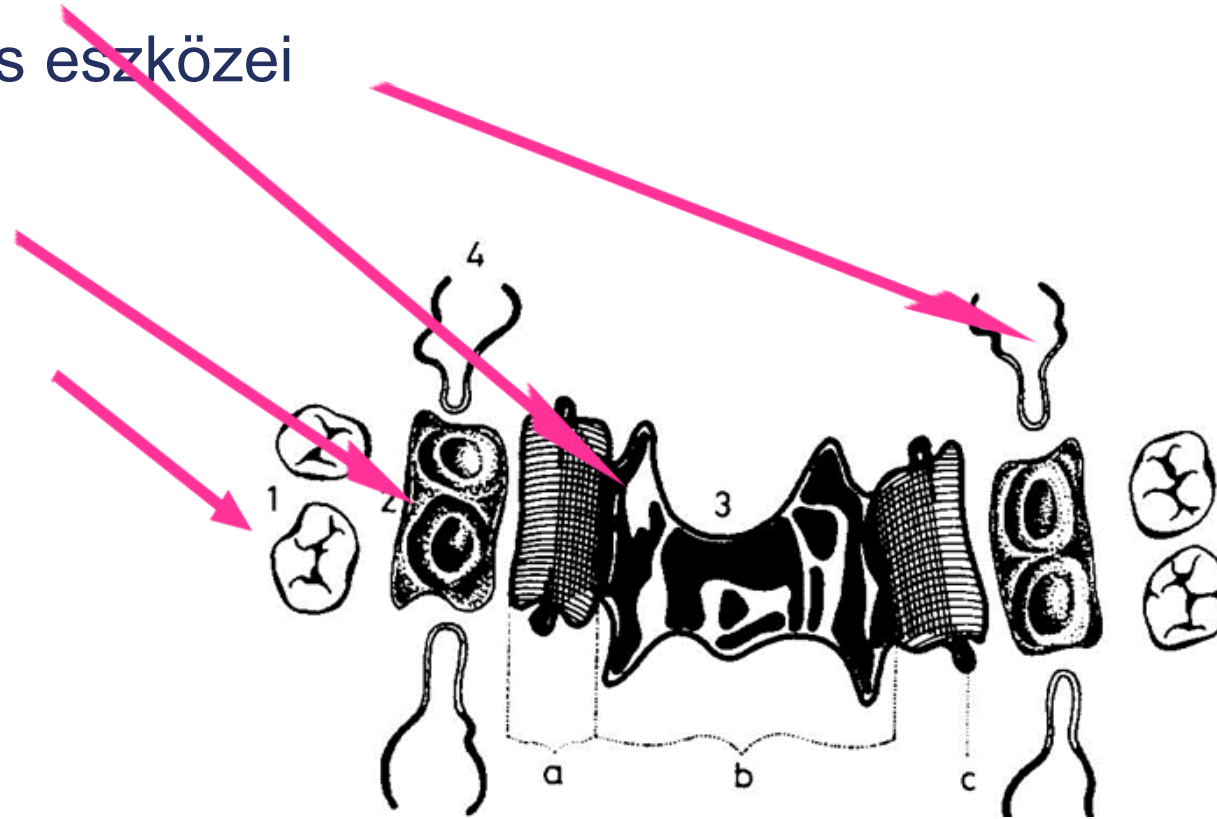
Részleges lemezes/kivehető fogpótlás:

- Olyan fogmű, amely a szájban több helyet foglal el, mint a természetes fogazat. Kapcsolata a maradék fogazattal oldható.



Részleges lemezes fogpótlás részei:

- Alaplemez
- Elhorgonyzás eszközei
- Műíny
- Műfogak



A részleges lemezes fogpótlás tervezésének elsődleges szempontjai

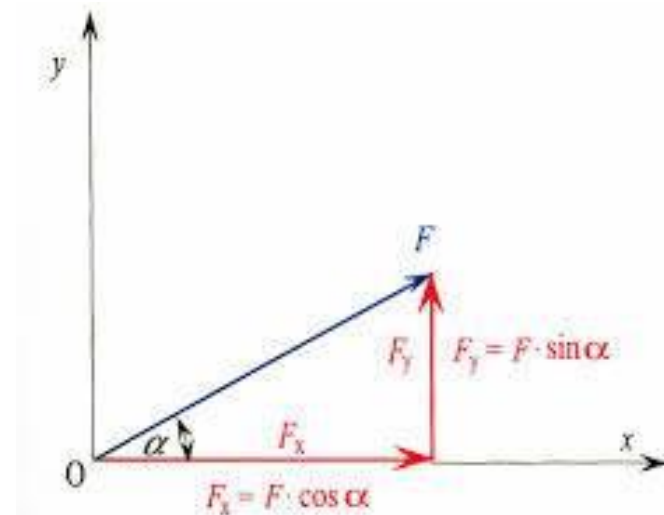
- MEGTÁMASZTÁS módja, helye és eszköze
- ELHORGONYZÁS módja, helye és eszköze
- BILLENÉSGÁTLÁS helye és eszköze

Alapfogalmak - Megtámasztás

- A megtámasztás a **rágóerő vertikális komponensét** közvetíti a fogakra és a nyálkahártya csontalapzatra, illetve e képletek ellenállása ezzel az erővel szemben.
- A rágóerő vertikális komponensének felvétele, illetve a rágóerő vertikális komponensével szembeni ellenállás.

Vektorok irányából történő megközelítés

- Ha egy testet erőhatás ér, az az erő MINDIG felbontható és felbontandó két vektorra: egy függőleges és egy vízszintes irányú erővektorra.
- A rágófelszín sem kivétel ebből a szempontból, a végtelen sok irányú erő végeredményben minden esetben e két irányvektor eredője lesz.
- Így a **merőleges** komponenssel szembeni erőt („ellenállást“) **megtámasztásnak**, a **minden más irányúval** szembenit pedig **elhorgonyzásnak** hívjuk.



Alapfogalmak - Elhorgonyzás

Az elhorgonyzás a fogpótlást az alapjáról elmozdító, a rágóerő elemelő, illetve oldalirányú, vertikális iránytól eltérő komponenseivel szemben rögzíti.

Alapfogalmak - Billenésgátlás

A **billenésgátlók** vagy **indirekt rögzítők** a részleges lemezes fogpótlások azon részei, melyek megakadályozzák a fogpótlás forgását egy tengely körül, tehát annak billenését.

Ez a billenés a nyálkahártya-csont alapzat felé történő süllyedés vagy a nyálkahártya-csont alapzatról való elemelkedés egy tengely körül végzett forgómozgás eredményeképpen.

A részleges lemezes fogpótlás tervezésének elsődleges szempontjai

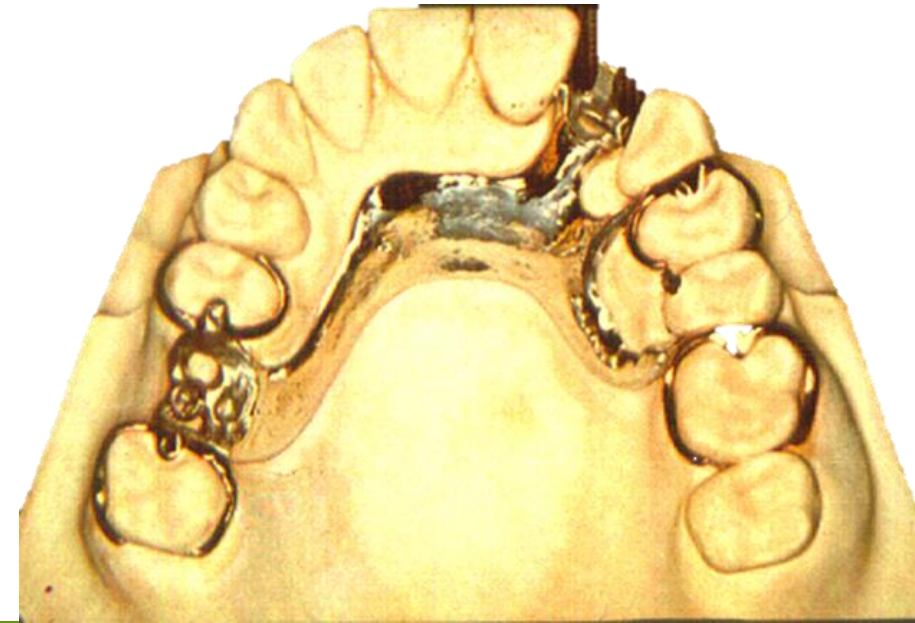
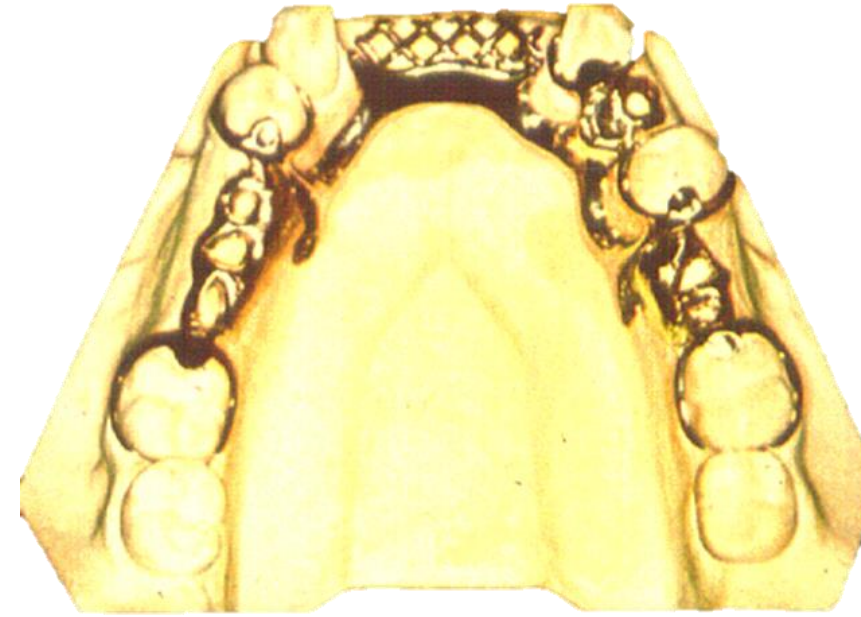
- **MEGTÁMASZTÁS** módja, helye és eszköze
- **ELHORGONYZÁS** módja, helye és eszköze
- **BILLENÉSGÁTLÁS** helye és eszköze

A részleges lemezes fogpótlás megtámasztásának helye

- DENTÁLIS
 - DENTO-MUCOSALIS
 - MUCO-DENTÁLIS
 - MUCOSALIS
-
- Implantációs protetikai megoldások esetén: implantális, implanto-mucosalis, muco-implantális, mucosalis. Isd: Implantációs-protetikai előadások

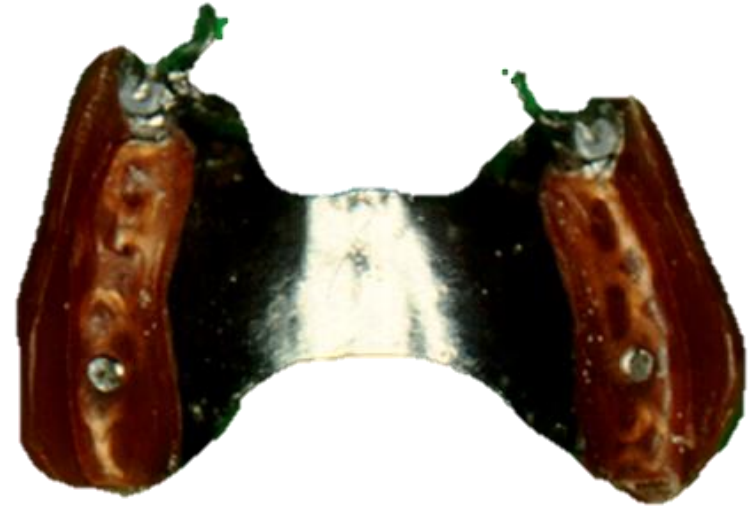
Dentális megtámasztás

amikor a maradékfogak száma és eloszlása lehetővé teszi a részleges lemezes fogpótlás teljes dentális megtámasztását, a rágóerő okozta rágónyomást teljes mértékben a fogakra terheli



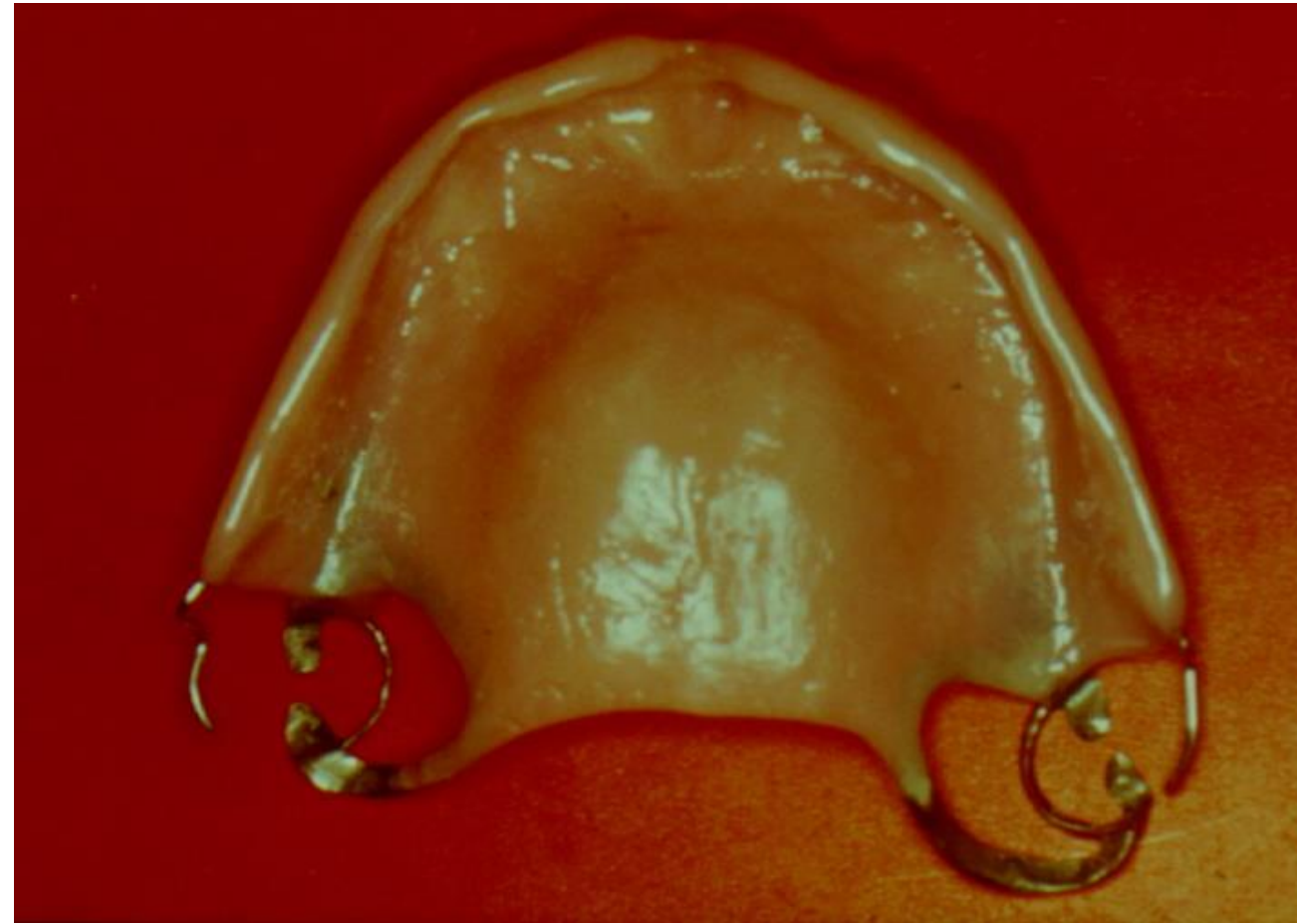
Dento-mucosális megtámasztás

amikor a maradék fogak száma és eloszlása lehetővé teszi, hogy a rágóerő okozta rágónyomást nagyobb mértékben vigyük át a fogakra, mint a nyálkahártya-csontalapzatra



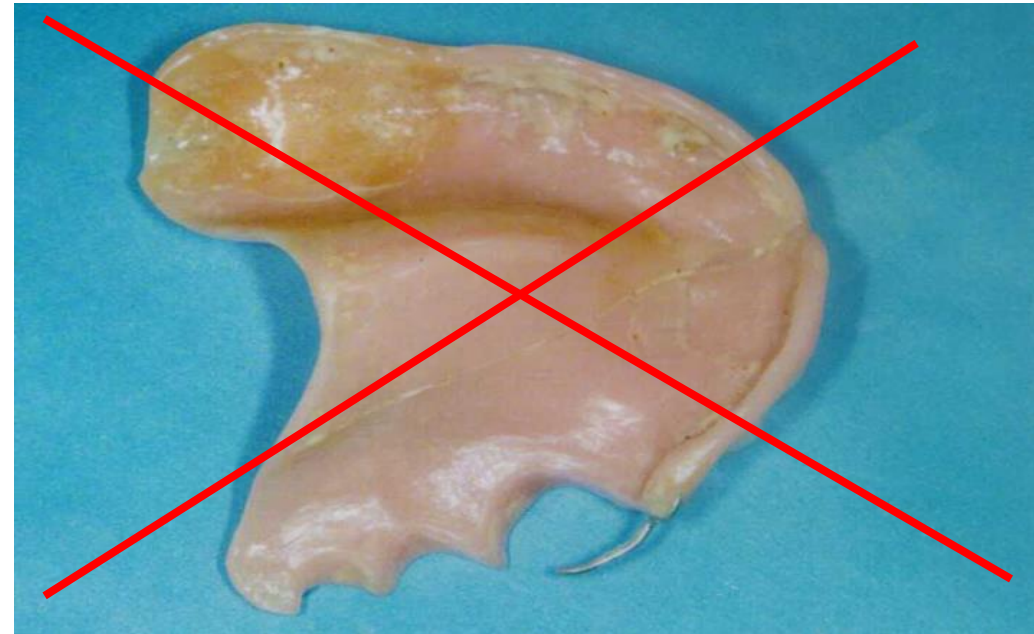
Muco-dentális megtámasztás

amikor a maradék fogak számának csökkenésével nagyobb mértékben kell a rágónyomást a nyálkahártya-csontalapzatra terhelni

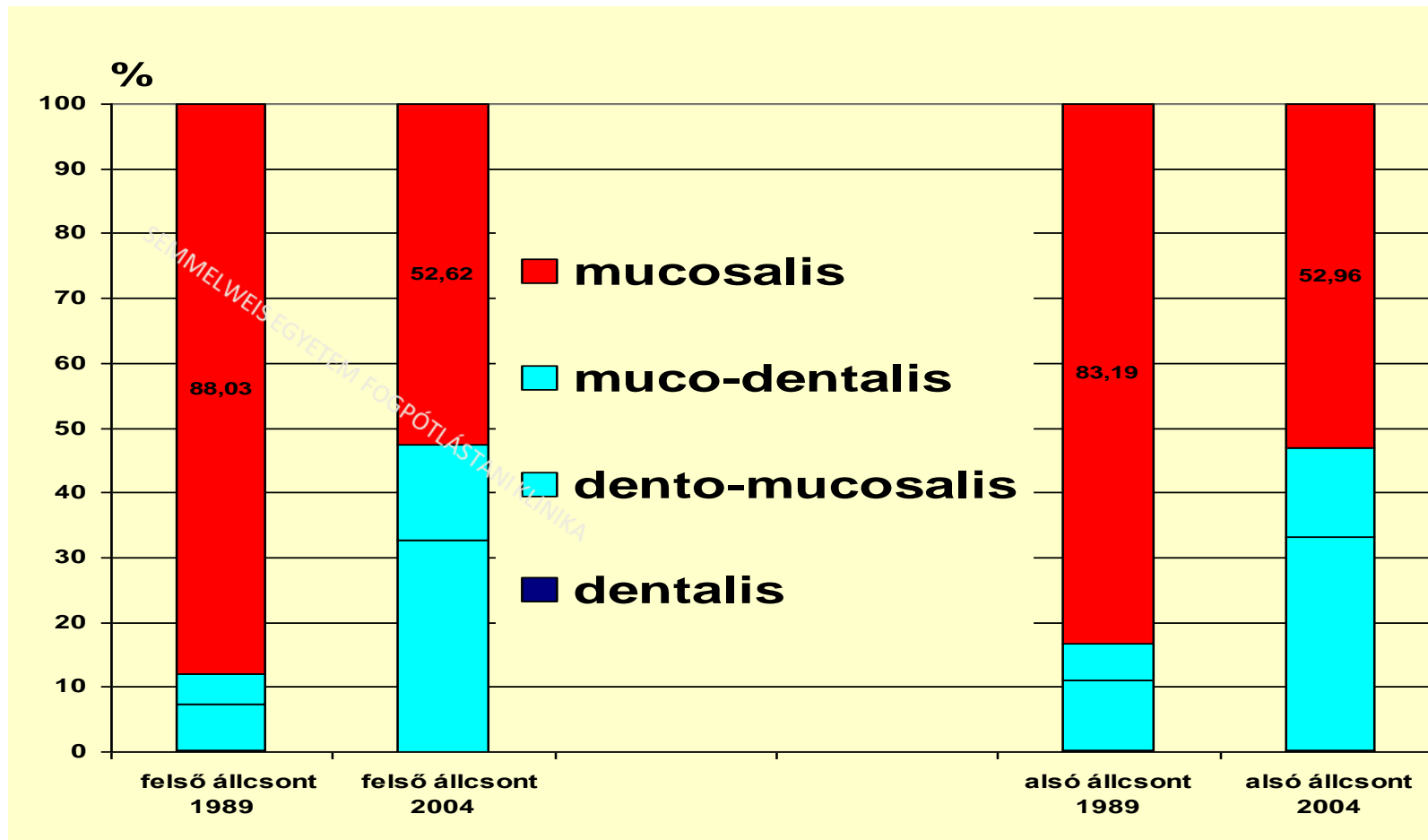


Mucosalis megtámasztás

Amikor a rágóerő okozta rágónyomást teljes mértékben a nyálkahártyacsontalapzatra terheljük. Részleges lemezes fogpótlás esetében kontraindikált a mucosalis megtámasztás, mert subtotális foghiány esetén, akár egy maradékfog esetében is, dentalisan is meg kell támasztanunk a fogpótlást, kivétel ideiglenes kivehető fogpótlás esetén.

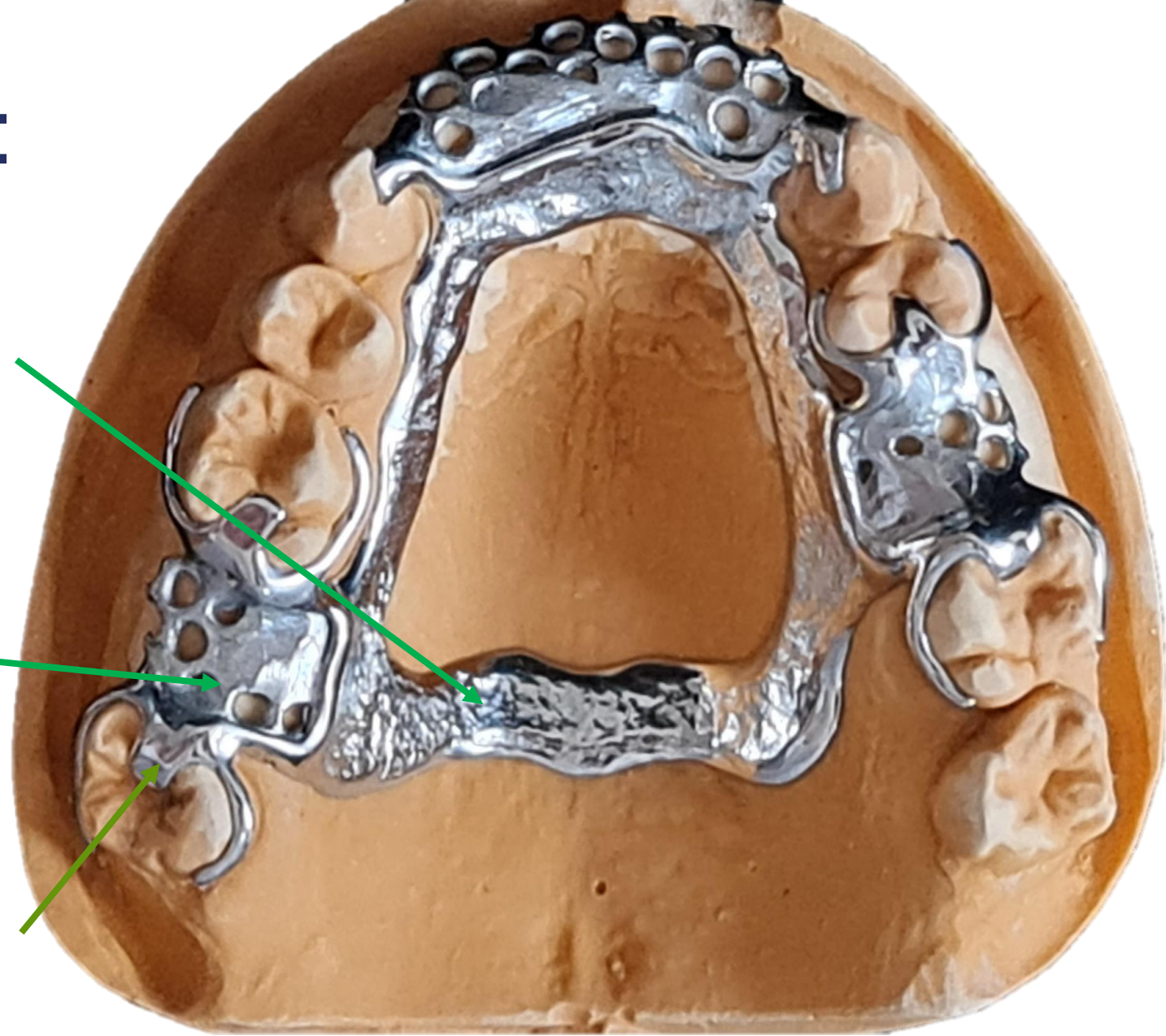


A különböző megtámasztási helyek gyakorisági eloszlása



Az alaplemez részei:

- Összekötő rész
- **Nyereg**
- Rágófelszíni támasz





Nyereg

Obbligát funkció:
hordozza a műínyt és a
műfogakat





Nyereg

IGEN



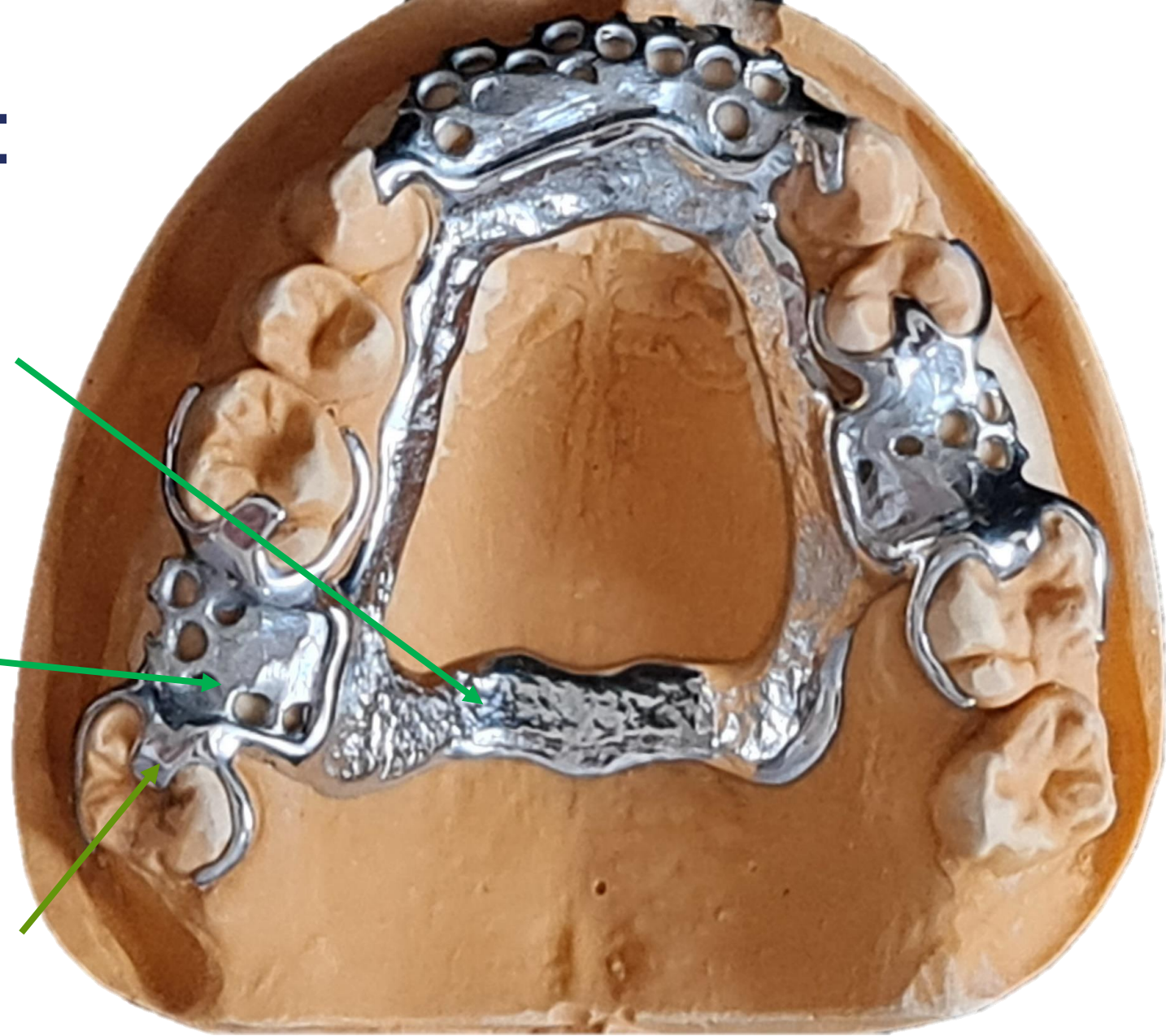
NEM

Fakultatív funkció: részt vehet a megtámasztásban és az elhorgonyzásban



Az alaplemez részei:

- Összekötőréssz
- Nyereg
- Rágófelszíni támasz



Összekötő/konnektor rész



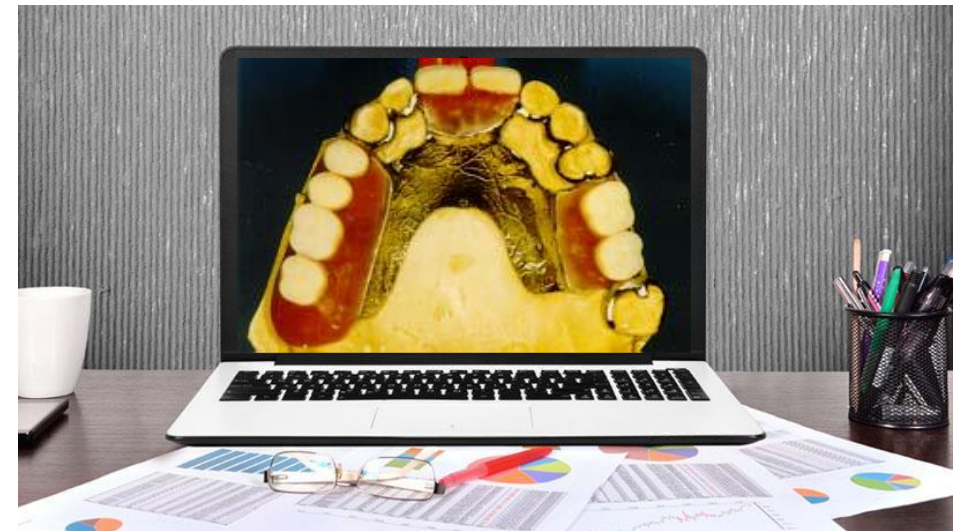
Obligát funkció: nyergek összekötése - a fogpótlás merev egységének biztosítása.

Fakultatív funkció: részt vehet a megtámasztásban és az elhorgonyzásban.



Összekötőrészt tervezés általános szempontjai:

- **Parodoncium védelme**
- Kiterjesztés
- Vonalvezetés
- Anyag-technológia



Parodoncium

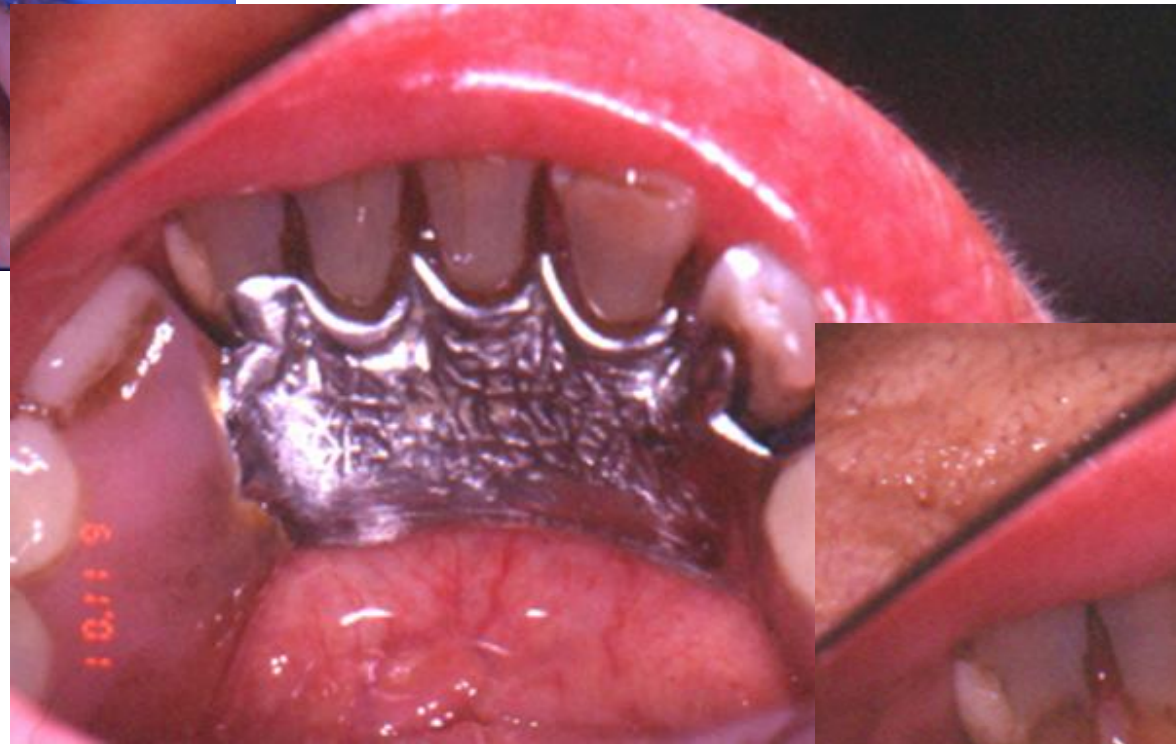
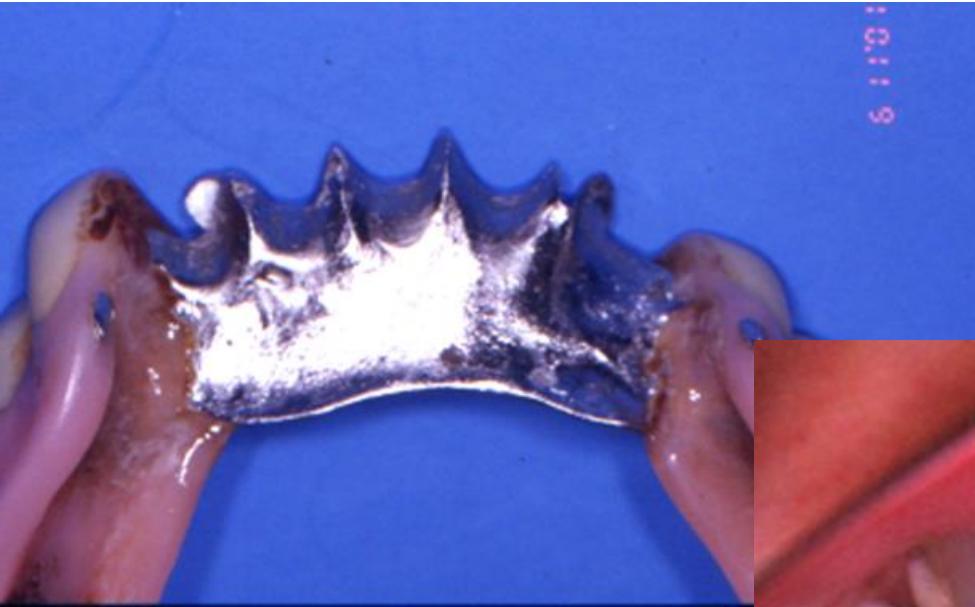
Biztosítjuk a marginális parodoncium védelmét: **DEKOLTÁZS**



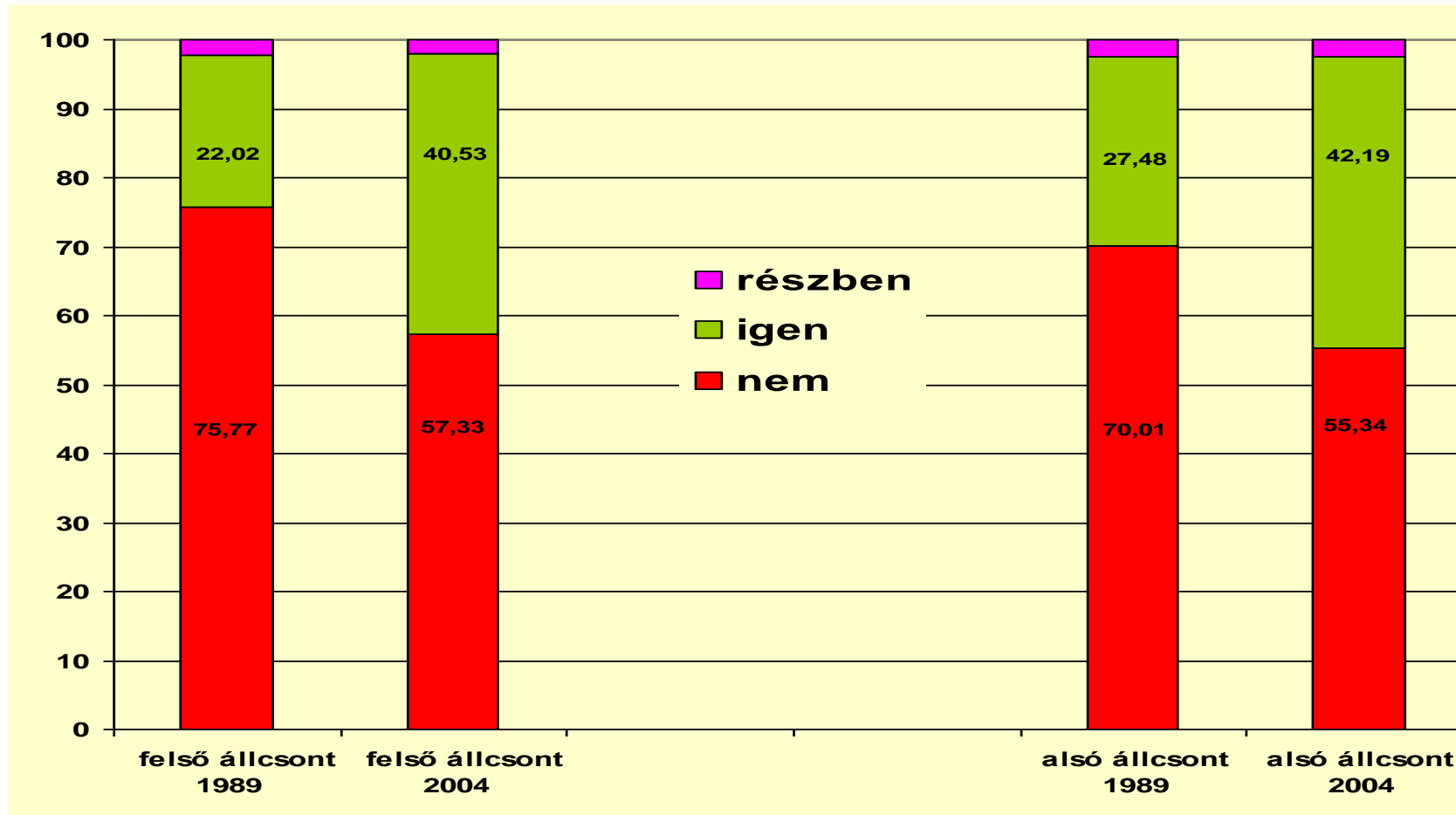
Marginális parodoncium védelme





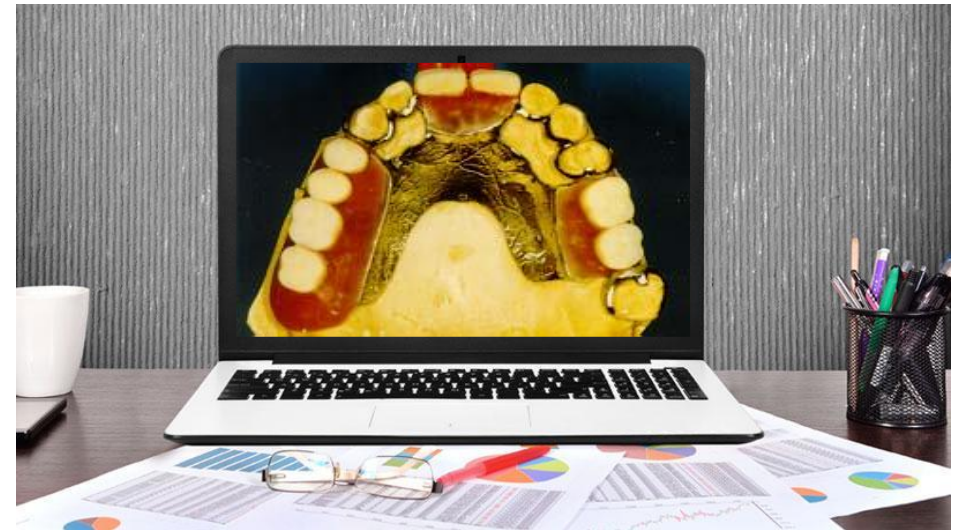


Parodontium védelme



Összekötőrészt tervezés általános szempontjai:

- Parodontium védelme
- **Kiterjesztés**
- Vonalvezetés
- Anyag-technológia

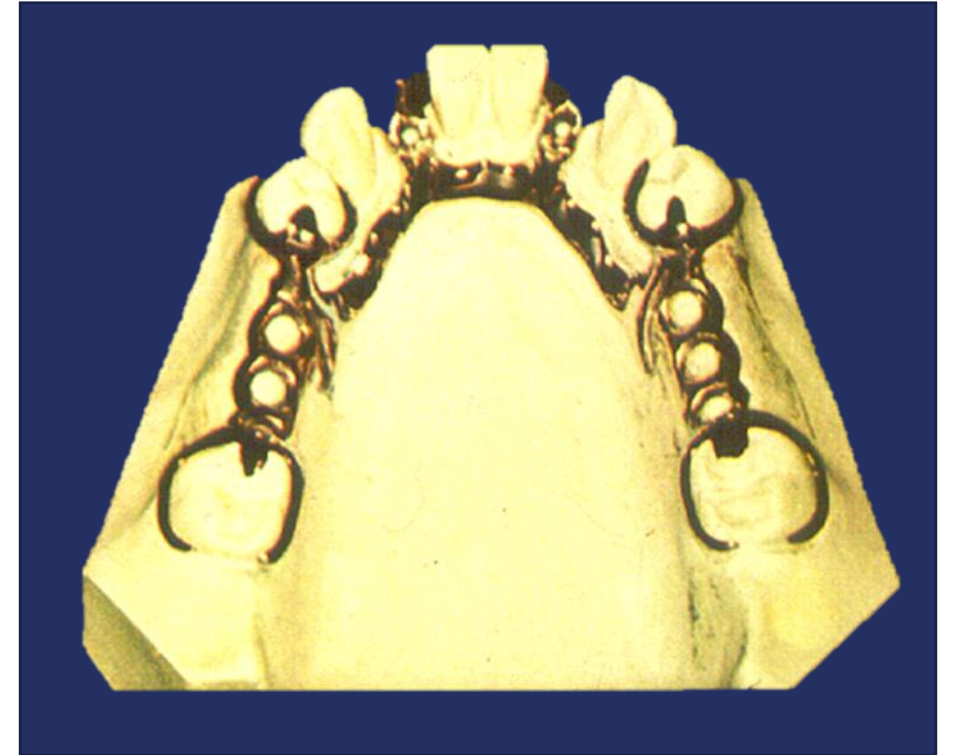
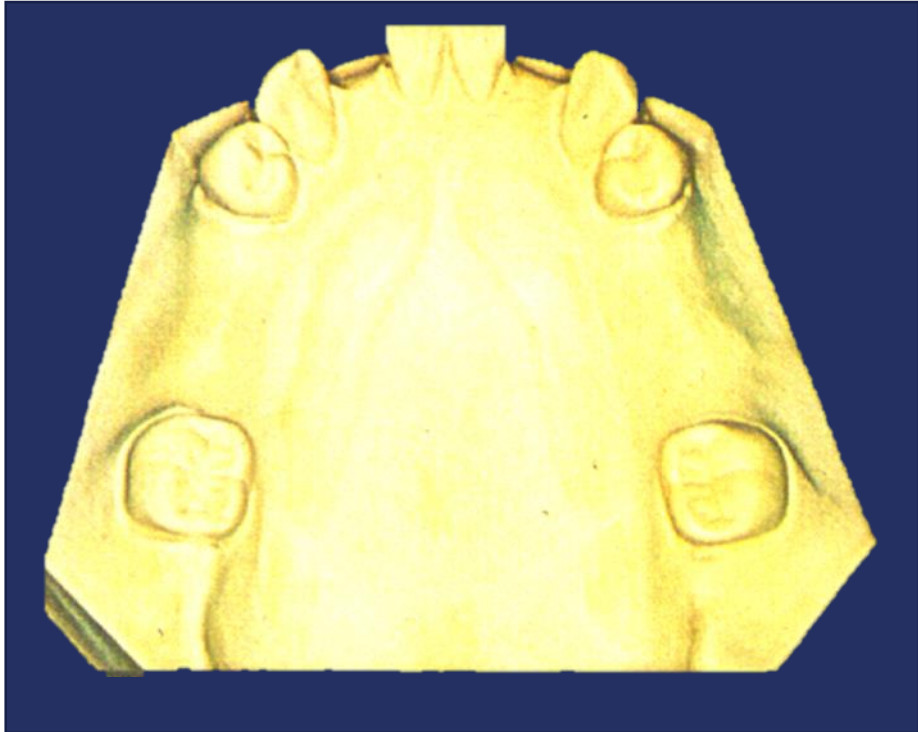


Kiterjesztés VS. Redukció

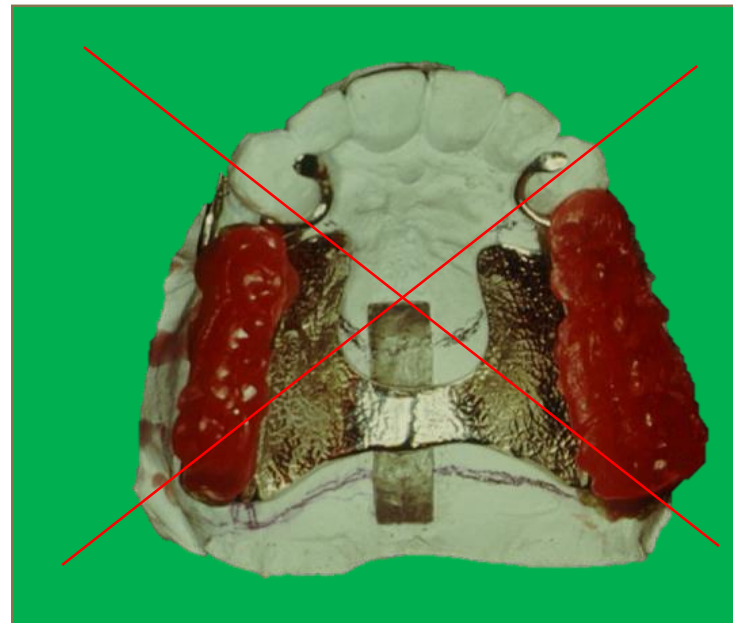
a merevség határán belül, a megtámasztásban való részvételtől függ



Dentális megtámasztás - vázasítás



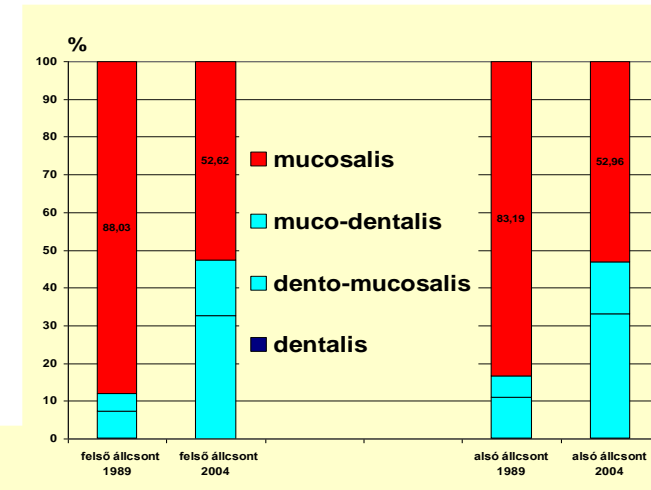
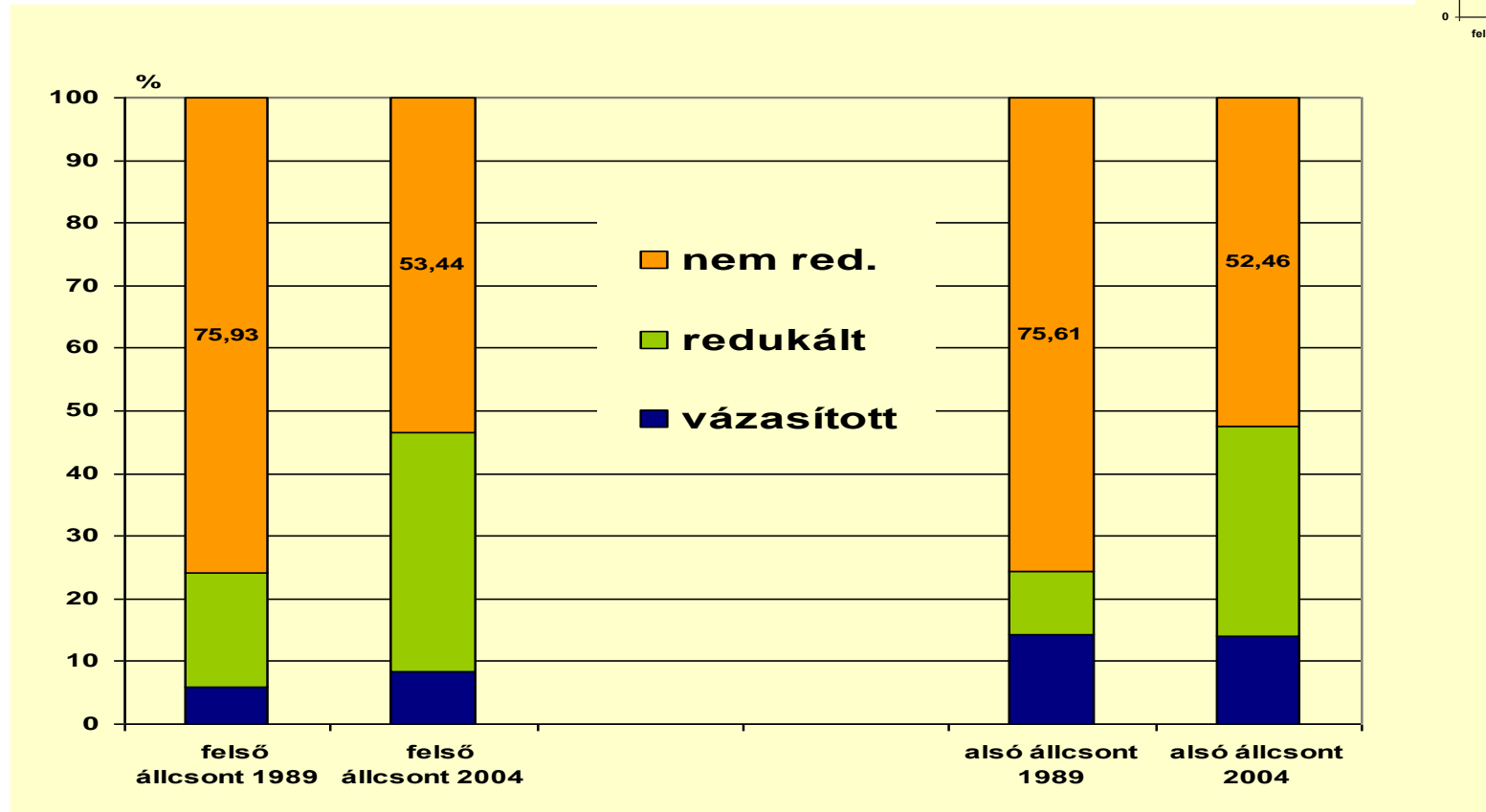
Dento-mucosális megtámasztás - redukált



Muco-dentális megtámasztás – nem redukált

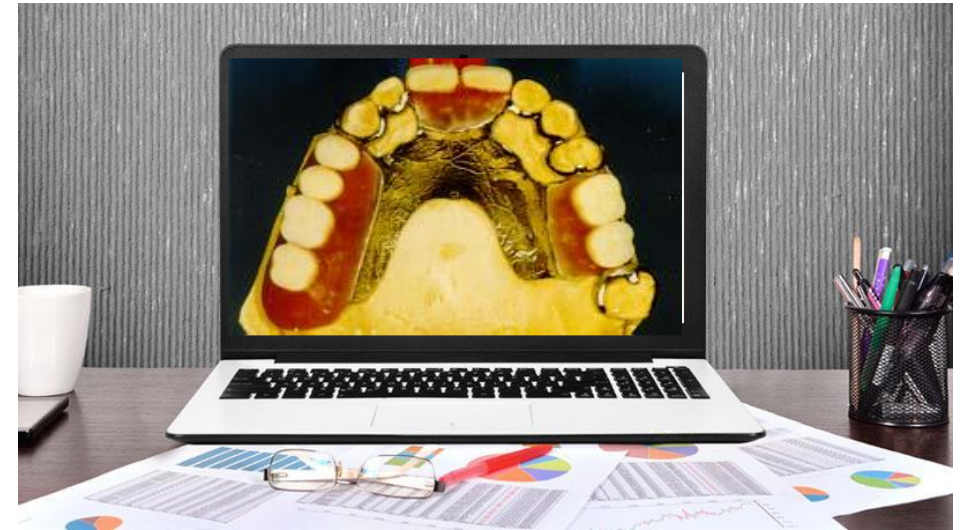


Összekötőrész kiterjesztése



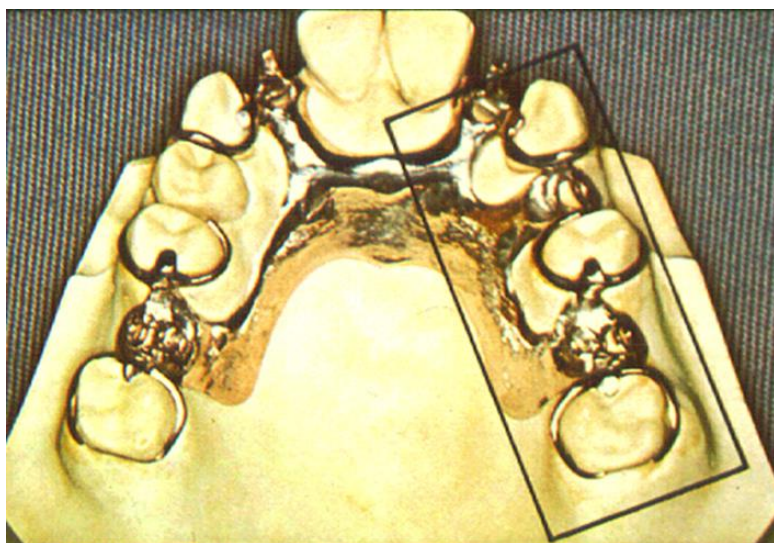
Összekötőrészt tervezés általános szempontjai:

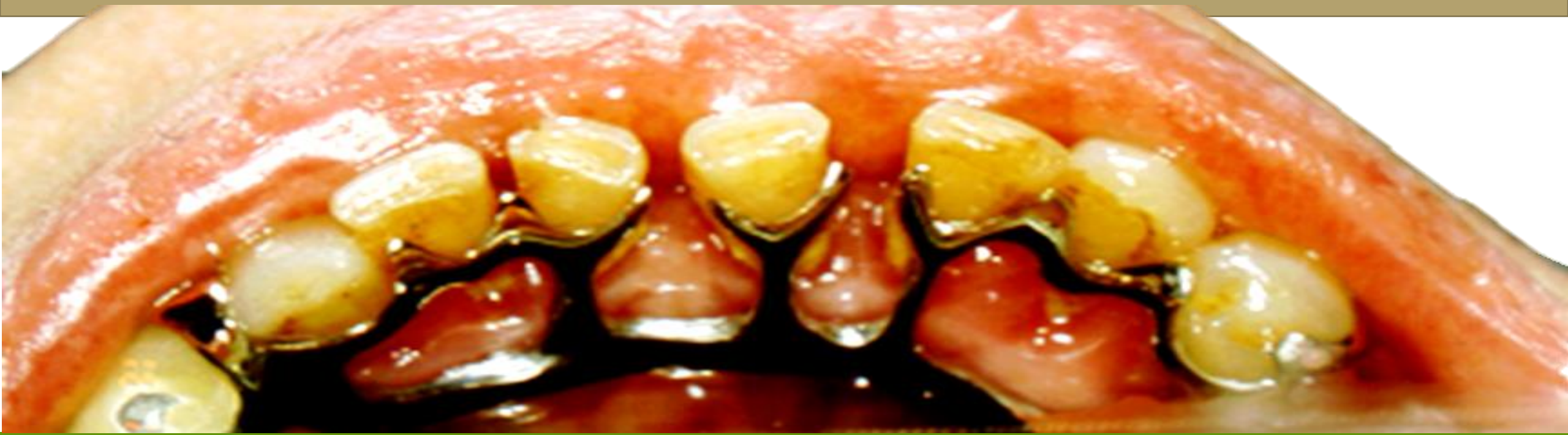
- Parodontium védelme
- Kiterjesztés
- **Vonalvezetés**
- Anyag-technológia



Vonalvezetés

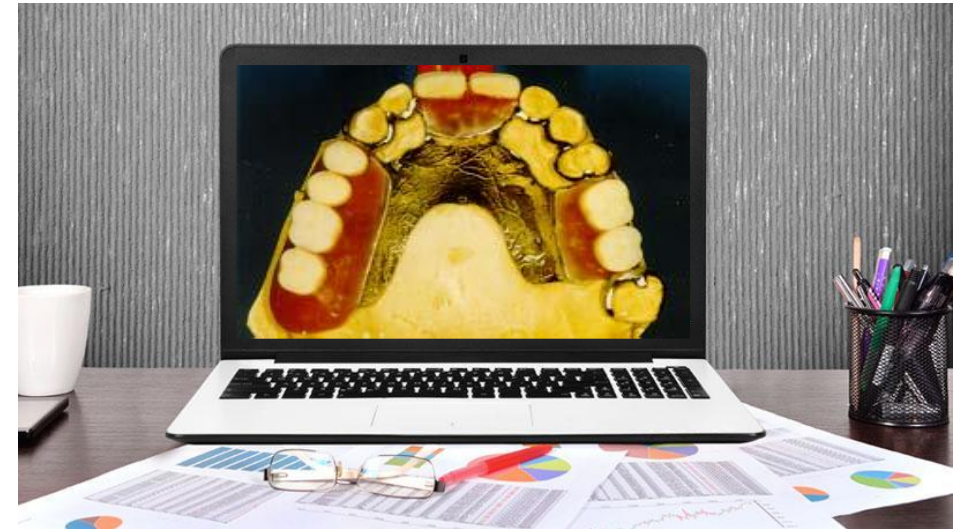
Sima vonalú szerkesztéssel biztosítjuk a paciens komfort érzését, és a fogmű jó tisztíthatóságát





Összekötőrészt tervezés általános szempontjai:

- Parodontium védelme
- Kiterjesztés
- Vonalvezetés
- **Anyag-technológia**

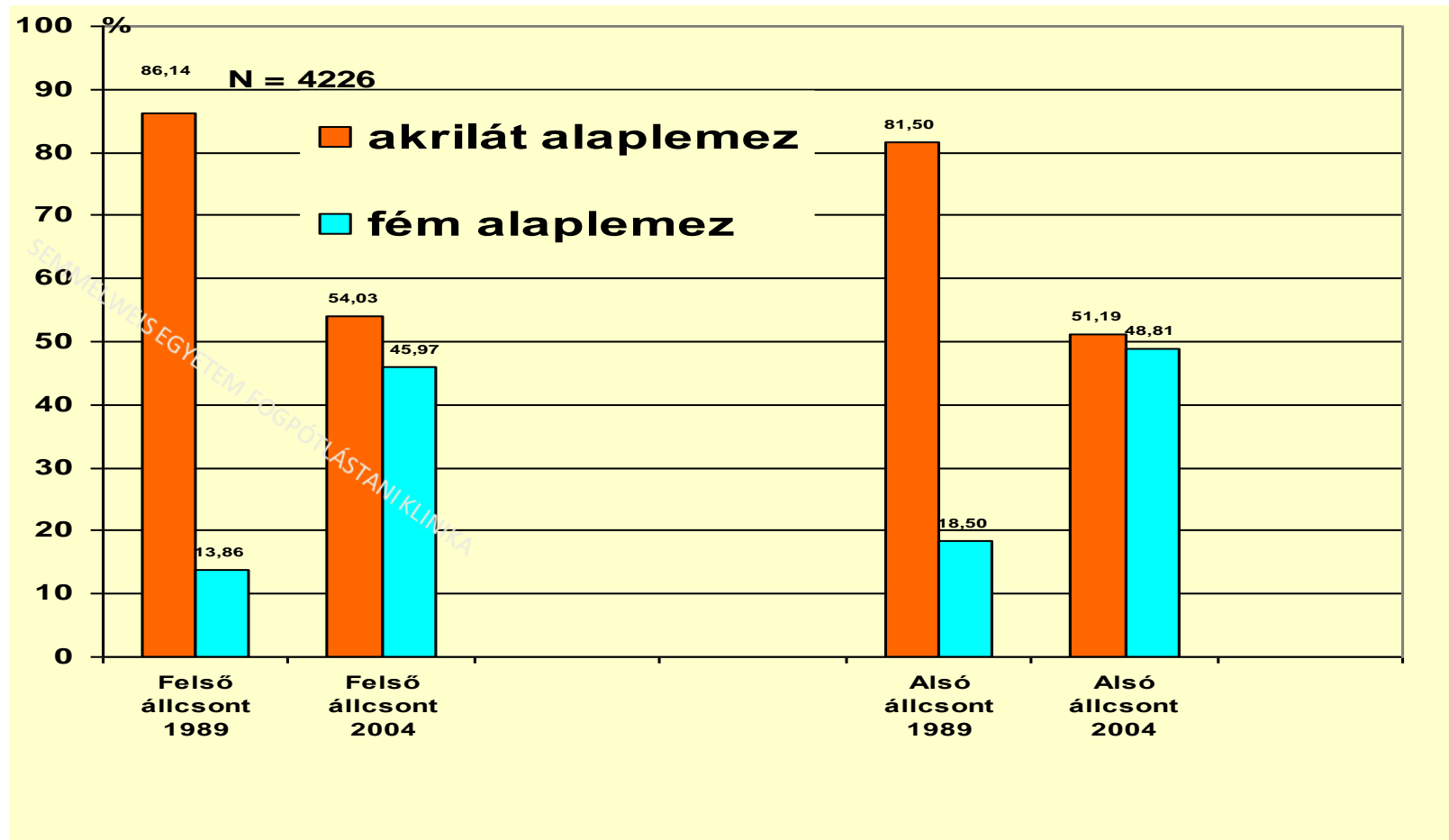


Anyag - technológia

Részleges lemezes fogpótlások esetében muco-dentális megtámasztás kivételével, definitív fogpótlásoknál, **FÉM** alaplemezt készítünk



Az alaplemez alapanyaga



Az összekötőrészt főbb típusai

- Pillangó
 - Patkó
- Ablakos/fenesztrált
 - Lingualis ív
 - Teli lemez



Pillangó



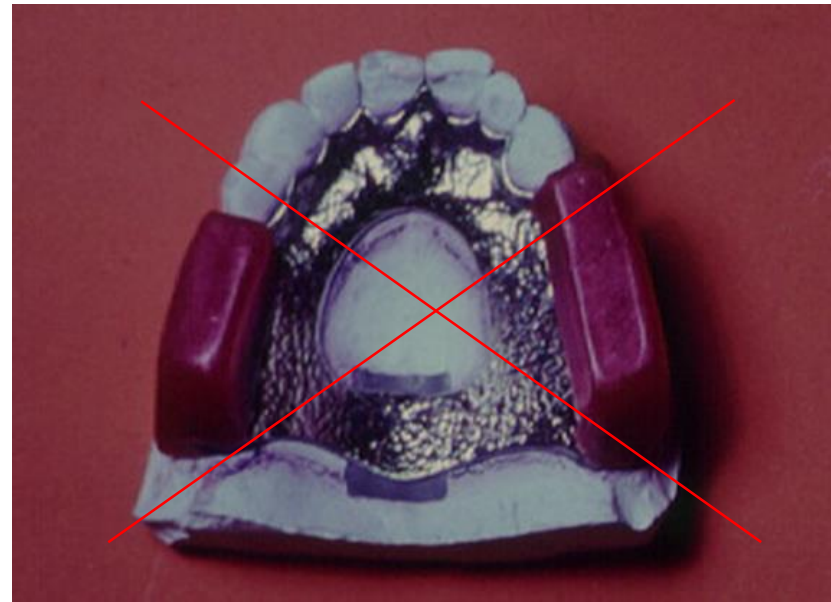


Patkó

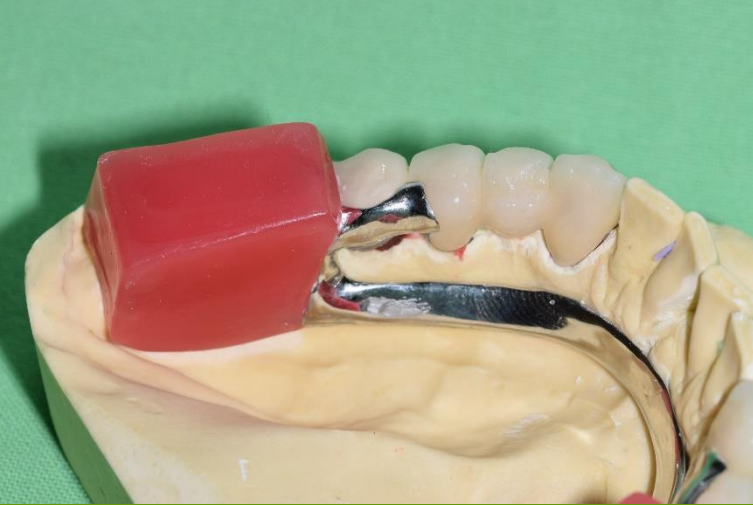
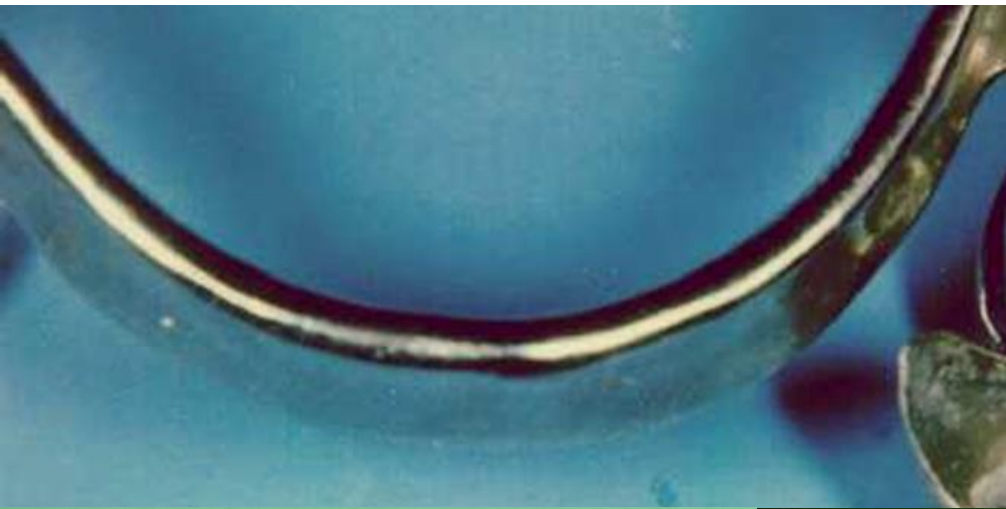




Ablakos/fenesztrált



Linguális-ív

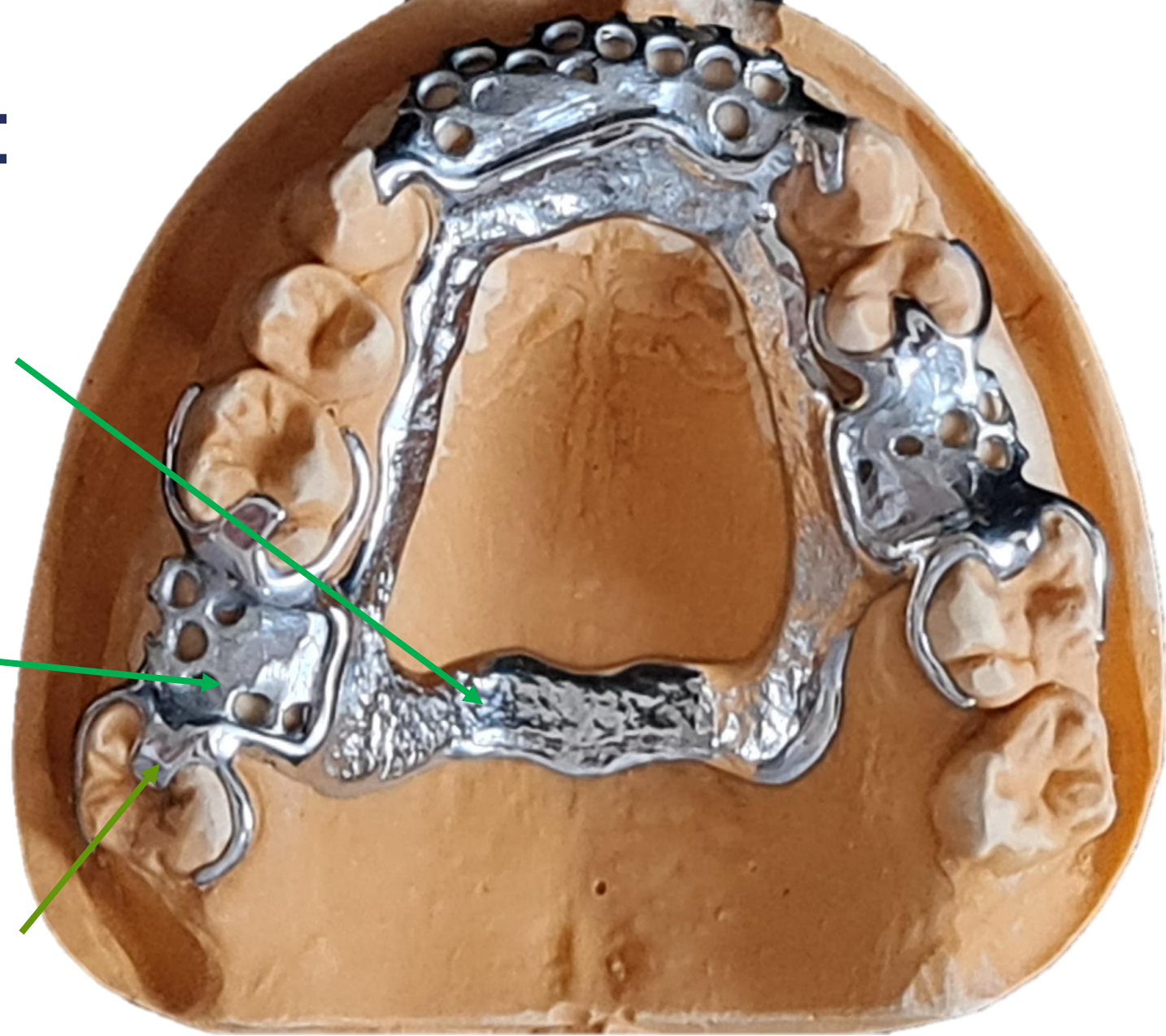


Teli lemez – nem javasolt forma



Az alaplemez részei:

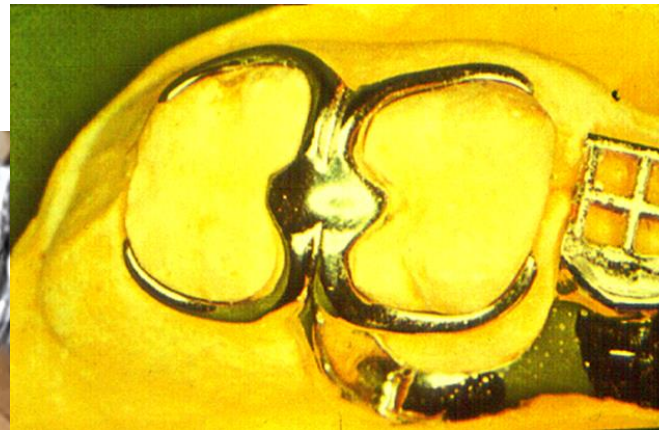
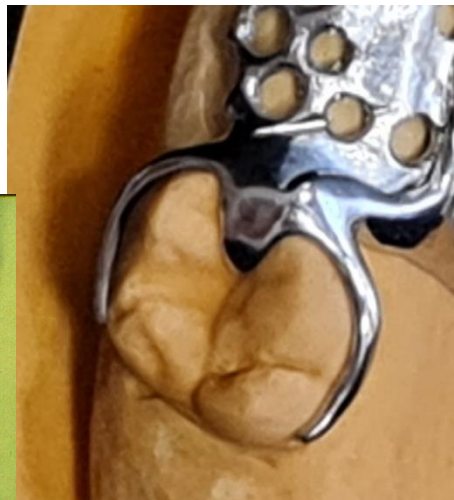
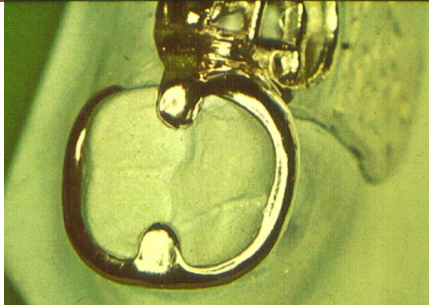
- Összekötőrész
- Nyereg
- Rágófelszíni támasz



Rágófelszíni támasz

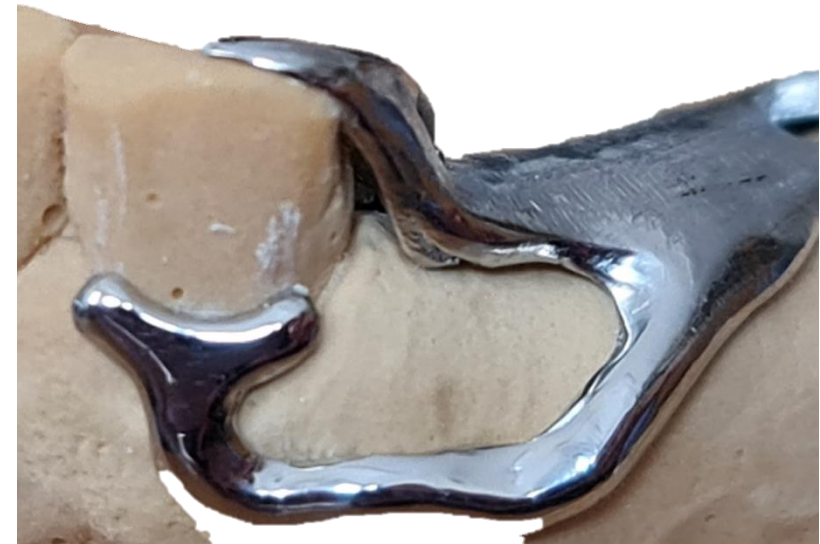
Obligát funkció: biztosítja a dentális megtámasztást

Fakultatív funkció: részt vehet a billenésgátlásban



Egyéb dentális támaszok

- A fogak anatómiai alakjától, típusától függő dentális támaszok:
 - Cinguláris támasz (szemfog)
 - Incizális támasz (metszőfogak)



Köszönöm a figyelmet!