

Részleges lemezes fogpótlások II.3 – Teleszkóp rendszerek

Dr. Gerle János, Dr. Körmendi Szandra



Direkt rögzítők főbb típusai

- Kapcsok
- Rejtett elhorgonyzási eszközök
- **Teleszkópok**



Overdenture/Coverdenture/Fedőlemez

Overdenture olyan kombinált kivehető fogpótlás, amelynek alaplemeze a preparált fogakat, gyökereket, illetőleg a maradék fogakra, gyökerekre, implantátumokra rögzített, a fogpótlás elhorgonyzásában és megtámasztásában is résztvevő fogműveket befedi.



Dr. Somogyi Endre anyagából

Overdenture/Coverdenture/Fedőlemez

A fogpótlás stabilitását fokozó rejtett elhorgonyzási eszközök a kivehető lemezes fogpótlás alaplemeze alatt helyezkednek el úgy, hogy a primer(pátrix) részek a fogakon, gyökereken, implantátumokon, a szekunder (mátrix) részek pedig a nyeregben rögzítettek.



Dr. Somogyi Endre anyagából



Teleszkóp rendszer

- Két egymásba pontosan illeszkedő részből áll:
 - Primer (belső) teleszkóp
 - Szekunder (külső) teleszkóp
- A primer teleszkóp a pillérfogon cementezéssel rögzül, míg a szekunder teleszkóp az alaplemezen kerül rögzítésre.
- A primer és a szekunder közötti rögzítőerőt a két rész közti frikció biztosítja.
- A teleszkóprendszer merev elhorgonyzást biztosít, ezen túl a fogpótlás megtámasztásának dentális komponensét biztosítja, valamint hatékony billenésgátló eszköz.
- 5-10 N a rögzítőereje.

Teleszkópok **előnyei**

- Tengelyirányú terhelés
- Centrikus terhelés, kevés oldalirányú komponens
- Az erők támadáspontja az ínyszél közelében valósul meg
- Ezek miatt a parodontium funkcionális igénybevétele szempontjából kedvező
- A pillérek esetleges eltávolítása esetén a fogpótlás általában könnyen javítható
- Bizonyos típusai, bizonyos eseteken esztétikailag kedvezőek (pl: elmozdult pillérek estén készült fedőlemez)
- Higiéniaailag kedvező

Teleszkópok hátrányai

- Sok foganyag feláldozás
- A fogtechnikai laboratórium szakmai felkészültsége
- Költség igényes
- Nem aktiválható
- Bizonyos pillérek esetében készítése nem esztétikus (prognath felső frontfogak)

Teleszkópok típusai

- Cilindrikus
- Cilindrokónikus
- Kónikus



Cilindrikus teleszkóprendszer

- Párhuzamos falú primer és szekunder teleszkóp
 - Behelyezhetősége nehéz
 - Retenciós ereje nagy



Cilindrokónikus teleszkóprendszer

- Leggyakrabban használt forma
- Kónuszos kialakítás az occlusalis felszín közelében, párhuzamos falak a továbbiakban az ínszél felé
- A behelyezést megkönnyítik a kónuszos vezető felszínek, a retenció mértékét a párhuzamos falak hossza szabályozza



Kónikus teleszkóprendszer

- Összetérő falú primer és szekunder teleszkópok
- A rögzítőerőt a konicitás szöge határozza meg (kónusz szög) illetve a teleszkópok anyaga



Teleszkópok anyaga

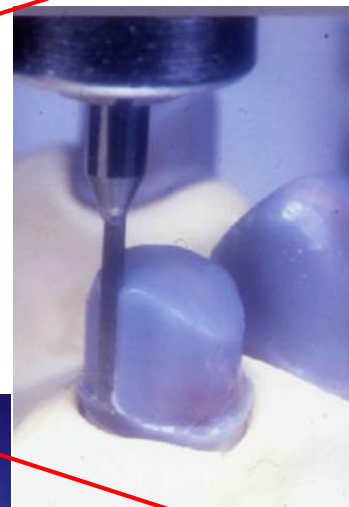
- Aranyötvözet
- Kobalt-króm ötvözet
- Titán
- Cirkónium
- BioHPP

<http://the-telescopic.co.uk/zircon.html>



Teleszkópok gyártási technológiái

- Galván technológia
- Öntés
- Marás
- Szinterelés



<https://www.3dnatives.com/en/dental-3d-printing-250320194/>
<https://synapse.koreamed.org/DOIx.php?id=10.4047/jap.2015.7.4.329>

Teleszkópok formája

- Sapka
- Korona
- Gyűrű



Gyűrű teleszkóprendszer

- A primer teleszkóp occlusalis felszíne az antagonistához illő anatómikus felszínnel készül, a szekunder teleszkóp pedig gyűrű szerűen, csak a primer teleszkóp oldalfalait borítja
- Legkisebb vertikális helyigényű teleszkóp rendszer
- Főleg molárisok esetén javallt, mivel fémből készül

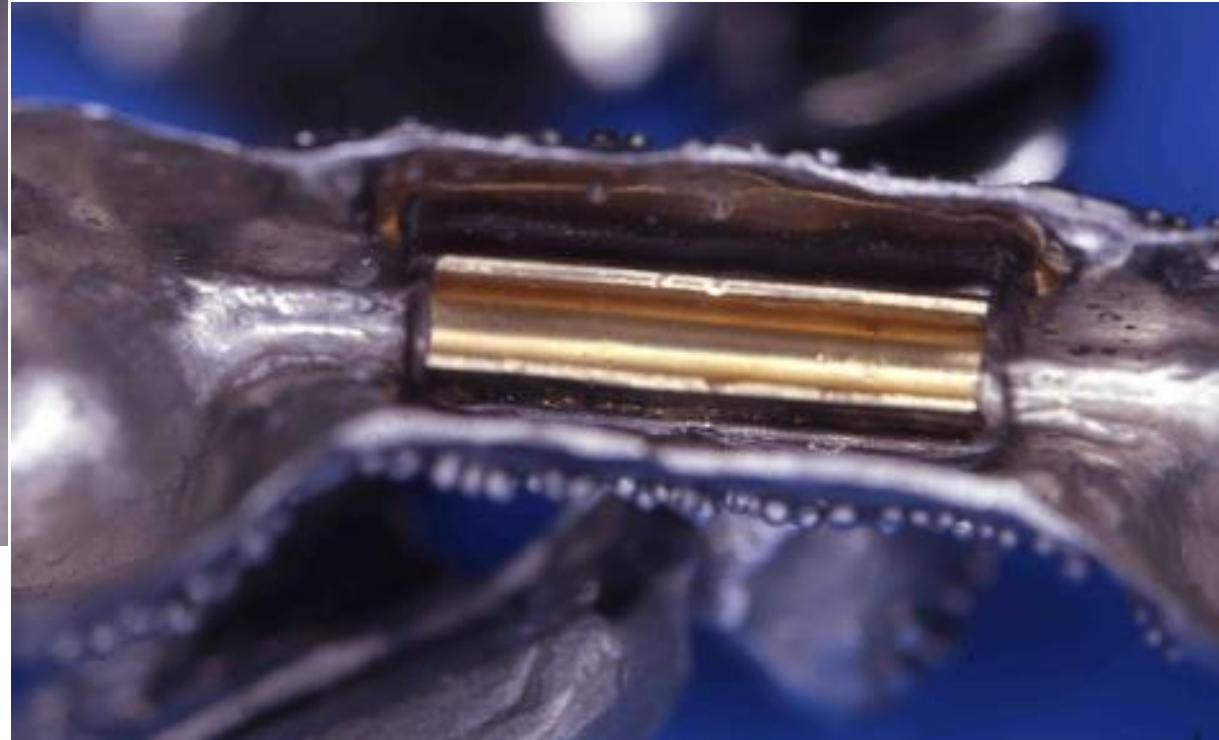


Alaplemez típusa

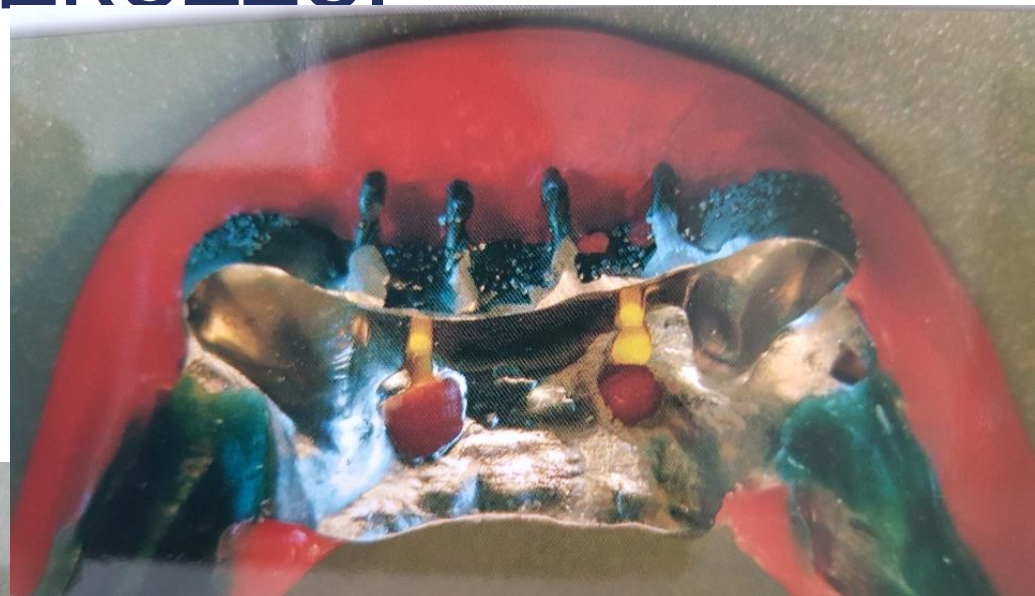
Fém alaplemez
Akrilát alaplemez



Teleszkóp és merevítőrúd lovakokkal

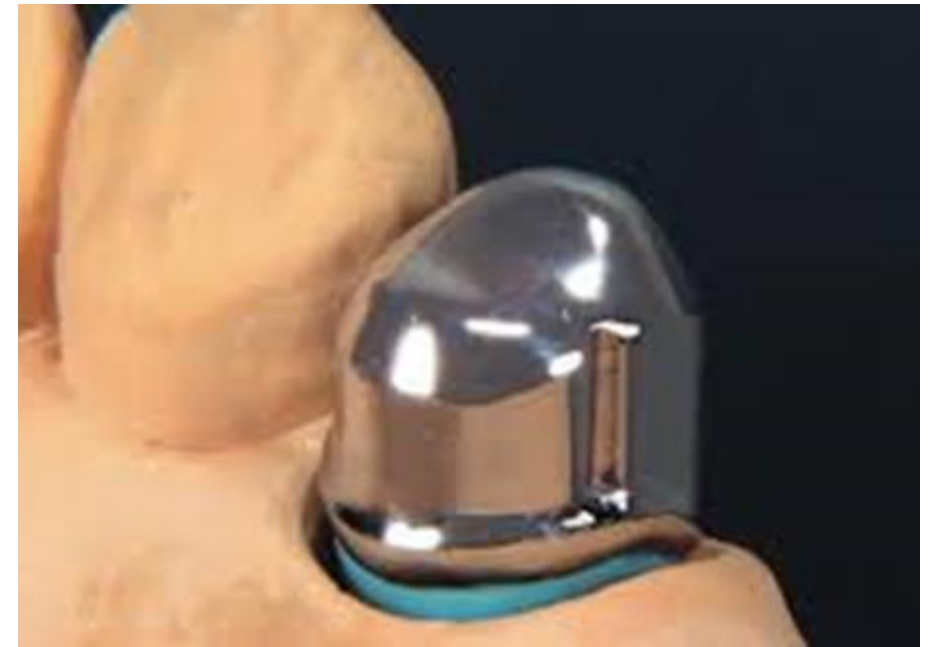


Teleszkóp és merevítőrúd rejtett elhorgonyzási eszközzel



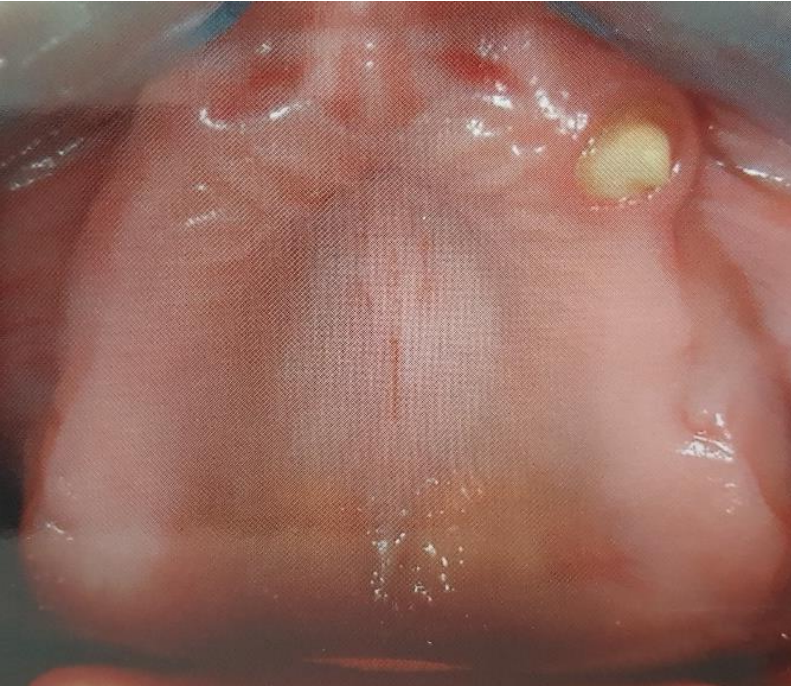
Teleszkóp és rejtett elhorgonyzási elem kombinációja

Wirofix, elhorgonyzási erőt aktiváló elem alkalmazása



Teleszkópos fedőlemez munkafázisai I.

Preparált csont



Precíziós-szituációs lenyomat

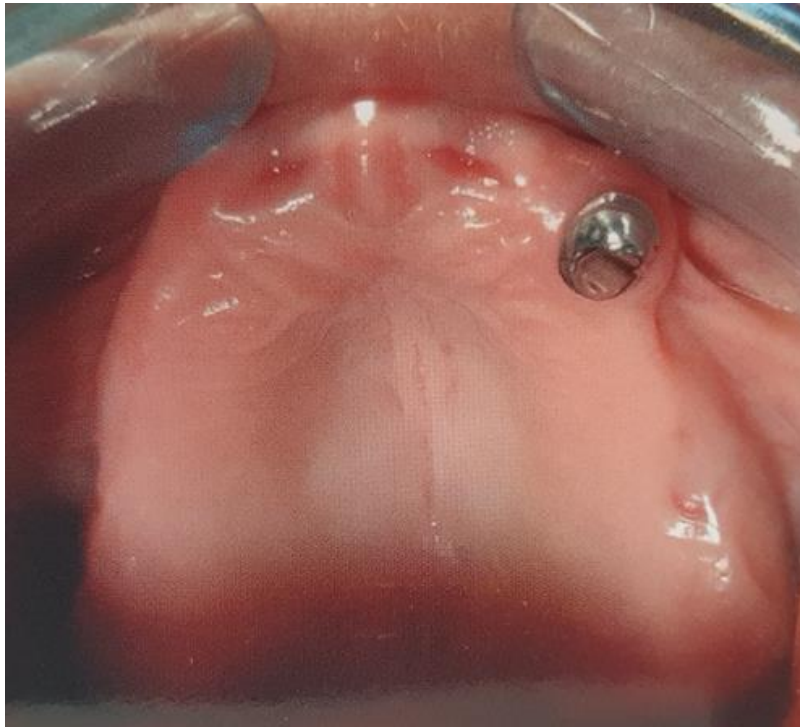


Antagonista lenyomat



Teleszkópos fedőlemez munkafázisai II.

Primer teleszkóp próbája



Funkciós-szituációs lenyomat



Teleszkópos fedőlemez munkafázisai III.

Funkciós minta



Centrális okklúzió rögzítése



Teleszkópos fedőlemez munkafázisai IV.

Próba fogisor ellenőrzése



Teleszkópos fedőlemez munkafázisai V.



Átadás



Köszönöm a
figyelmet!

